

O risco como ferramenta conceptual de uma gestão integrada da mudança: a perspectiva do projecto STORM

M.J.Revez¹; J.Delgado Rodrigues²; N.Proença¹; J.M.Lobo de Carvalho³; P.Coghi¹; M.C.Capua⁴; U.Santamaria⁵; S.Boi⁶; F.Perossini⁷

¹Nova Conservação, Lda. | ²LNEC | ³UTL - Instituto Superior Técnico | ⁴Università degli Studi di Torino | ⁵Università degli Studi della Tuscia | ⁶Engineering, Ingegneria Informatica S.p.A. | ⁷KPeople, Ltd.

Conservação do Património:

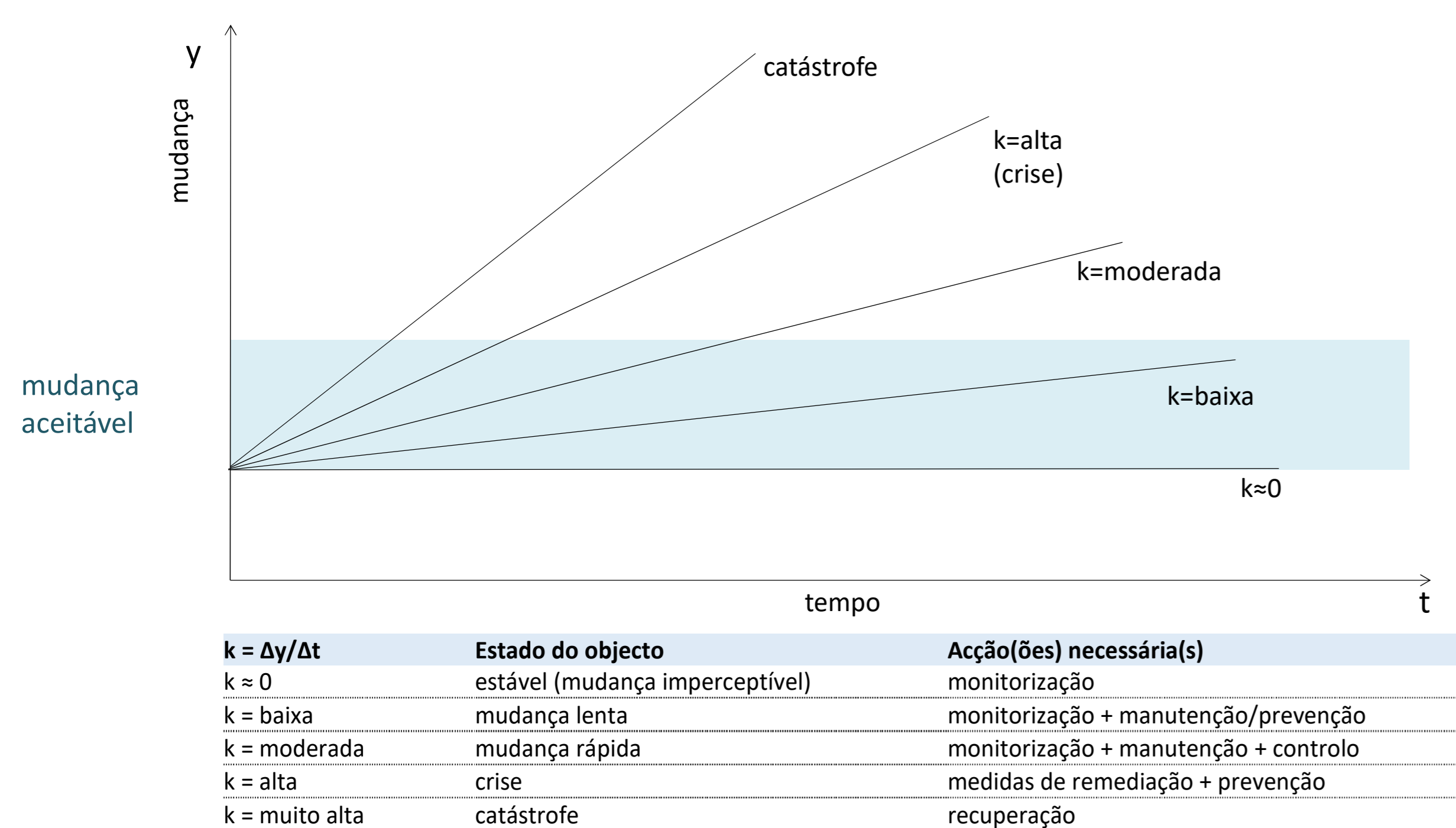
processo de **gestão da mudança** num sítio [ou objecto] portador de significância cultural no seu contexto, das formas que melhor sustentem os seus valores patrimoniais e simultaneamente identificando oportunidades para revelar ou reforçar esses valores para gerações presentes e futuras.

(English Heritage 2008: 22)

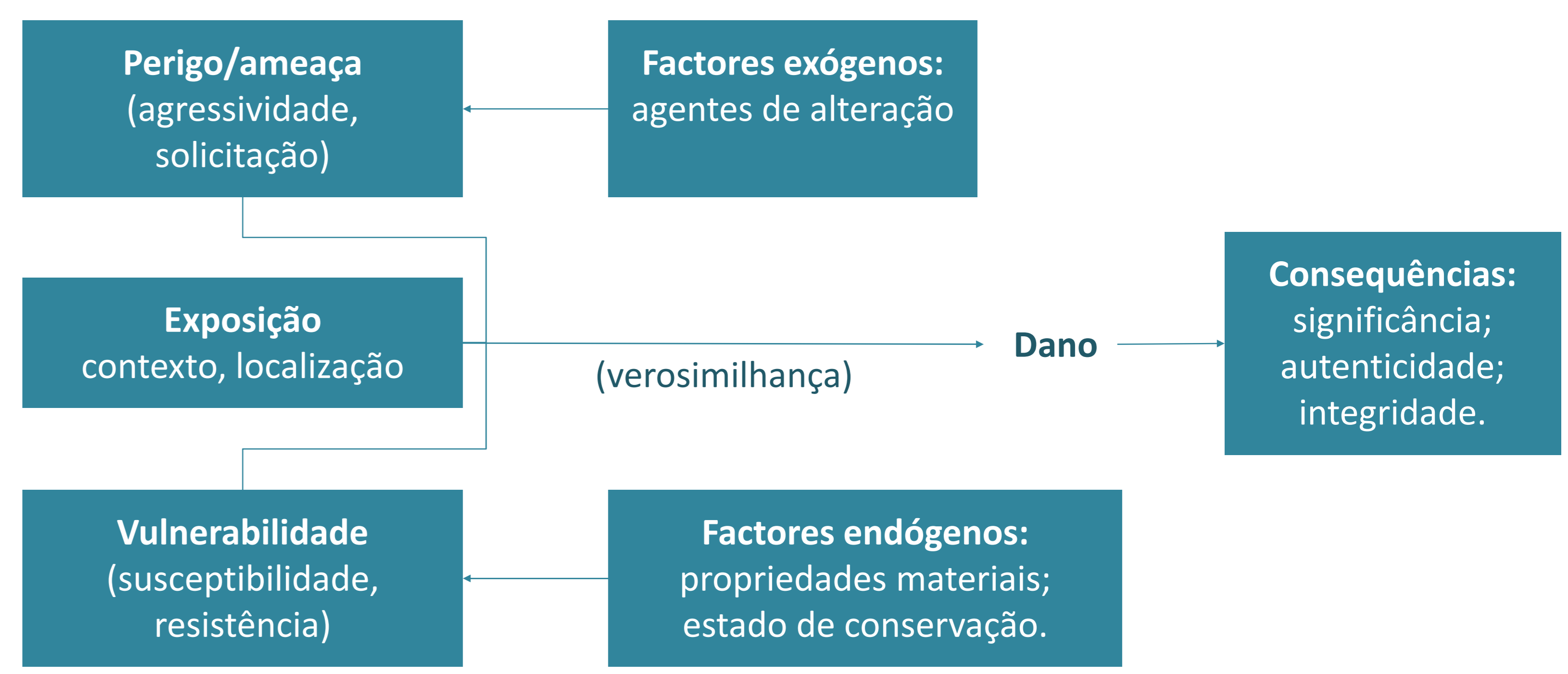
Gestão dos riscos em Património:

- enquadra a análise – reduz subjectividade da decisão (Baer 1989);
- aplica-se a diferentes níveis do processo de conservação – do geral (macro) ao específico (micro);
- dá mais ênfase a abordagens preventivas – conservação sustentável.

Taxas de mudança (não-intencional) sobre um objecto patrimonial:



Análise dos riscos de danos sobre a materialidade do objecto:



(adaptado de Caldeira 2005: 9)

STORM Desenvolvimento de instrumentos de **aumento da resiliência dos objectos patrimoniais** quer contra eventos extremos (e.g. incêndios ou inundações), quer contra a acção de agentes de degradação menos severos mas persistentes (e.g. colonização biológica ou efeitos das alterações climáticas).



Vertentes x objectivos do STORM

Prevenção

OBJ1: Metodologias e serviços de avaliação ambiental
OBJ2: Mitigação dos efeitos de catástrofes naturais e avaliação e gestão de ameaças

Intervenção

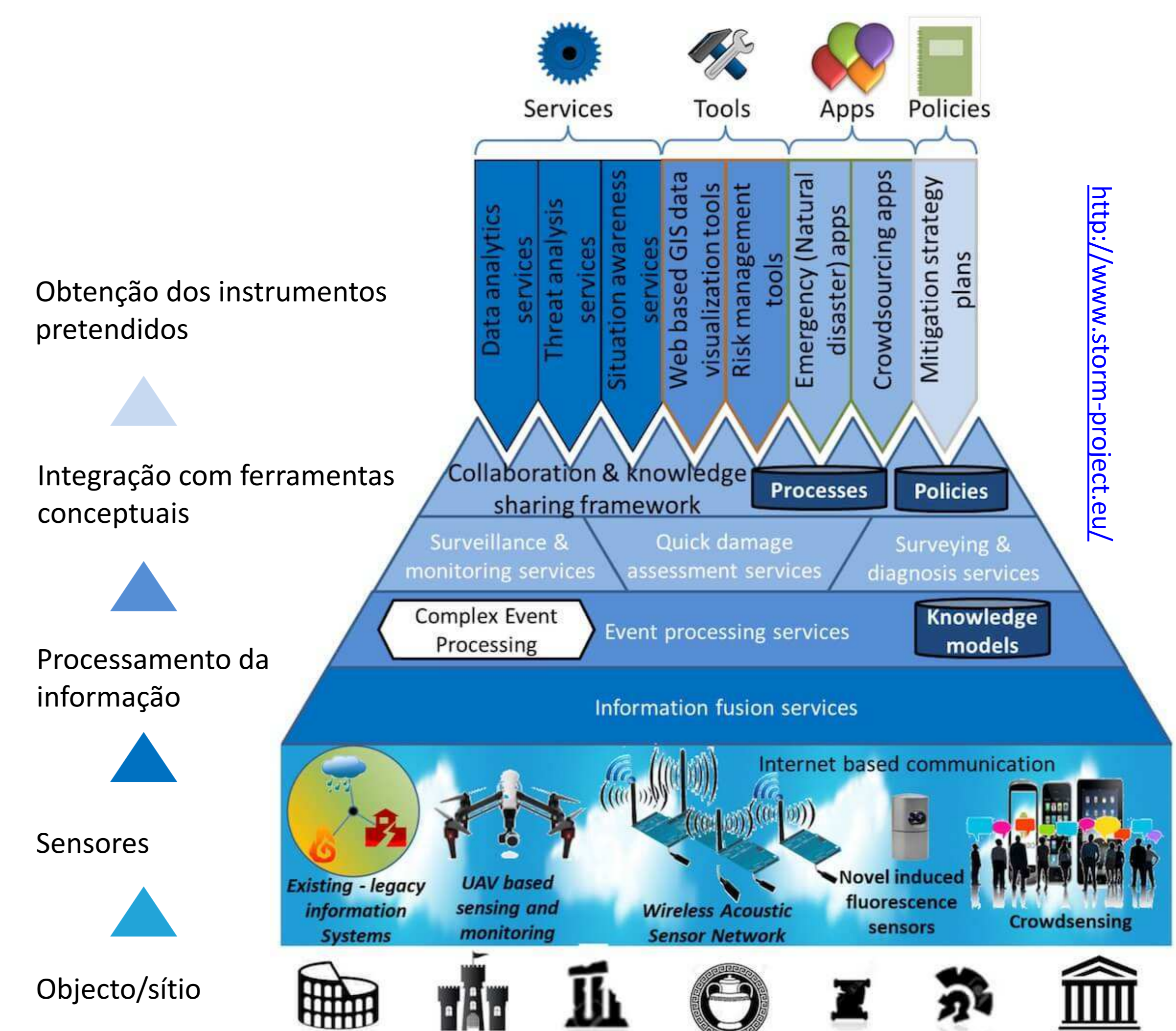
OBJ3: Levantamento e diagnóstico baseados no estudo das propriedades dos materiais, condições ambientais e perfil do espólio em avaliação
OBJ4: Modelos e serviços para gerar e gerir quadros situacionais baseados nos dados recolhidos por sensores humanos e físicos
OBJ5: Metodologias, práticas e ferramentas de software para manutenção mais fiável, restauro de emergência e conservação de longo prazo
OBJ6: Estrutura de colaboração e partilha de conhecimento com as comunidades interessadas/afectadas (*stakeholders*)

Políticas, Planeamento e Processos

OBJ7: Proposta de adaptações e alterações às políticas existentes e validação de novo conhecimento em processos governamentais
OBJ8: Análises de custos para a protecção de sítios contra catástrofes naturais geridas pelas ferramentas de análise de dados do STORM

A gestão dos riscos no âmbito da conservação do Património permite uma abordagem integradora das mudanças que ocorrem sobre o objecto, incluindo fenómenos de diferentes intensidades e probabilidades de ocorrência, para uma visão mais holística de prioridades de actuação que mais bem defendam a **significância (imaterial) que se pretende preservar**.

O projecto STORM pretende contribuir para o desenvolvimento de instrumentos que apoiem uma **articulação entre a detecção da mudança e o accionar de mecanismos de prevenção e resposta** que ajudem a preservar a materialidade e, através desta, a significância, autenticidade e integridade do bem patrimonial.



Referências bibliográficas:

- English Heritage. (2008). *Principles, Policies and Guidance for the Sustainable Management of the Historic Environment*. Disponível em <https://content.historicengland.org.uk>
- Baer, N. S. (1989). Assessment and management of risks to cultural property. Actas da Conferência *Science, Technology and European Cultural Heritage*. N. S. Baer, C. Sabbioni & A. I. Sors (Eds.), pp. 27-36. Bolonha: Butterworth-Heinemann Publishers / Commission of European Communities.
- Caldeira, L. (2005). *Análises de Riscos em Geotecnia. Aplicação a Barragens de Aterro*. Programas de Investigação e de Pós-Graduação na Área Científica de Mecânica dos Solos, Lisboa: LNEC.