



Archiving by Contextuality: the example of «Wing Commander»

Games & Literature, Marbach, 29.6.2023

Dr. Tobias Wildi, Fachhochschule Graubünden

WING COMMANDER

SPIELANLEITUNG

Spielen von Wing Commander von Floppy-Disketten
Um *Wing Commander* gleich nach der Entnahme aus der Box spielen zu können, schalten Sie Ihren Amiga ein und legen die Diskette 1 von *Wing Commander* in das Laufwerk ein. Daraufhin wird das Spiel geladen und betrieben. Allerdings ist es nicht möglich, aktuelle Spielstände zu laden (die Original-Spieldisketten sollten nicht verändert werden). Wenn Sie den Spielstand speichern möchten, raten wir dringend, eine Sicherungskopie des Spiels zu erstellen und von den Sicherungsdisketten zu spielen.

Installieren von Wing Commander auf einer Festplatte

Um das Spiel auf Ihrer Festplatte installieren zu wollen, benötigen Sie eine freie Speicherkapazität von mindestens 1,5MB. Zum Installieren des Spiels müssen Sie das Symbol *InstallWingCommander* auf dem Desktop anklicken und die Anweisungen und legen Sie bei Aufruf des Installationsprogramms

Anweisung für B...

der wie...

Sbesch...

Ador...

alten t...

up...

25...

1. W...

sche...

er...

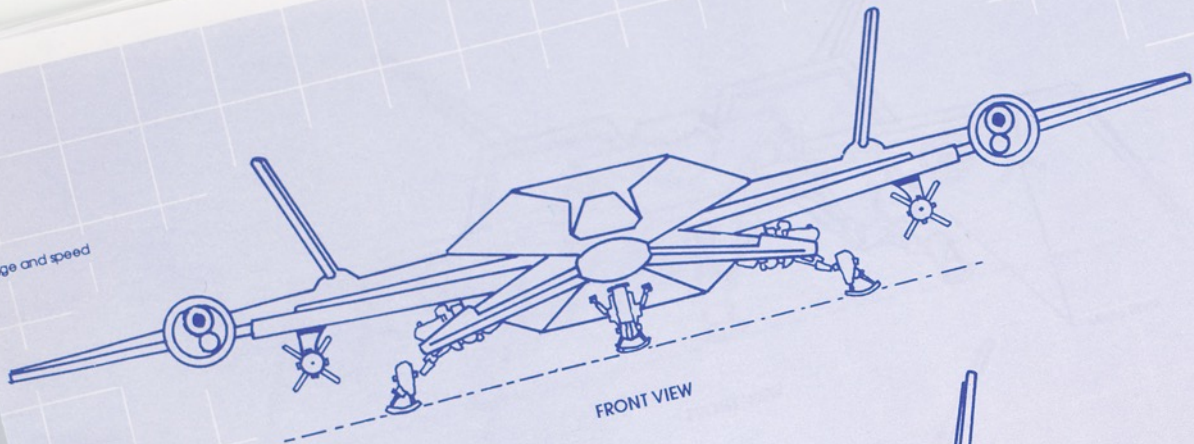
wird...

piel...

und...

ste...

o range and speed



Contextuality



Talk to PALADIN.



STARTING TIME

START TIME 11-1307

START TIME

* ALPHA WING *

* PATROL *

WGT

START TO END TIME 1

MISSION FLIGHT PATH

WGT TIME 18:11 START TIME 000

Metadata Standards



Blue Devil squadron had first patrol. You Killer Bees have the next shift.

Records in Contexts Ric

Confed Nav Scan

Sector: Vega XR-2313
System: ENYO

* Alpha Wing *
* Patrol *

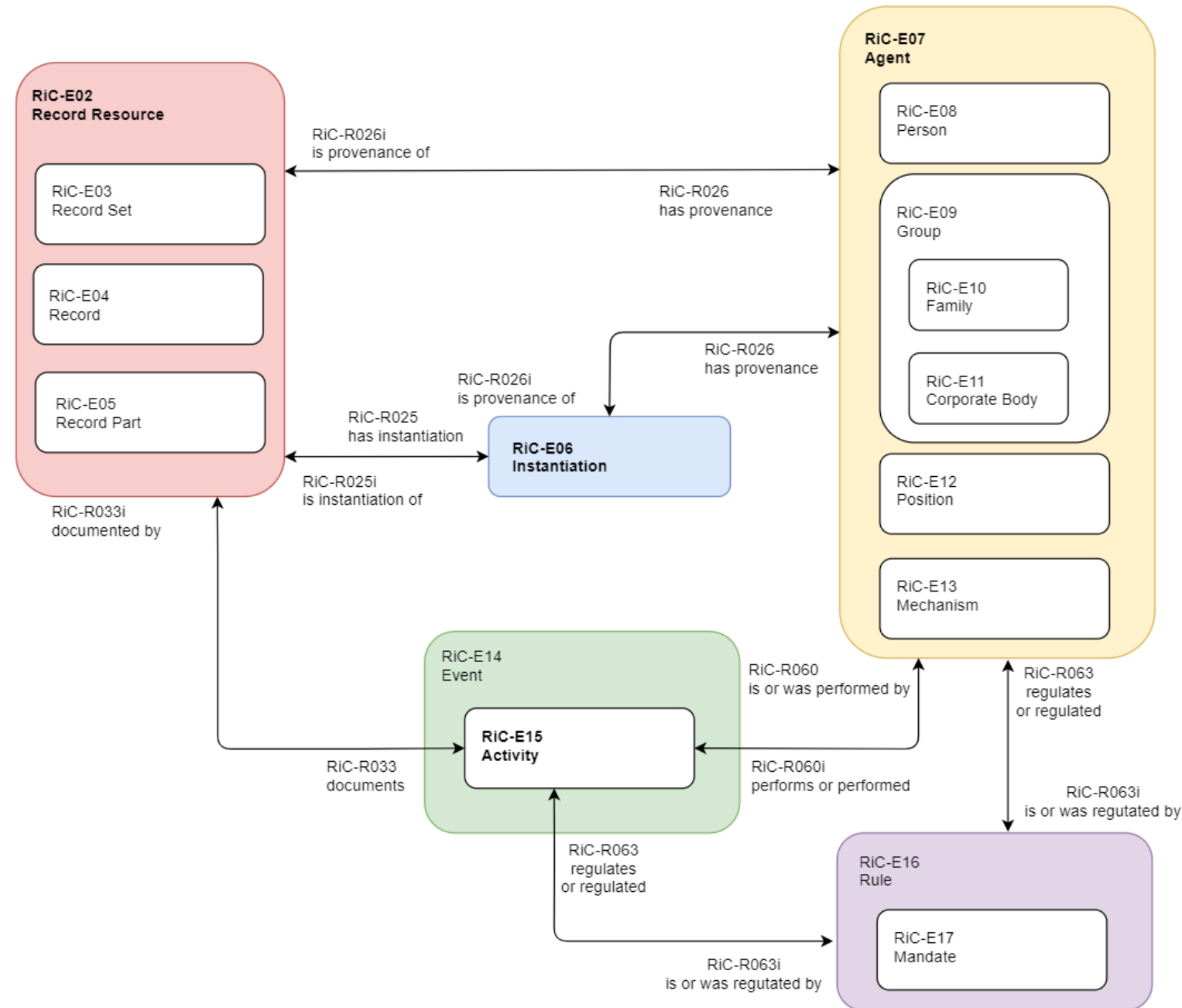
Notes
Proceed to Nav Point 1

MISSION FLIGHT PATH

Standard time 01 05 Location: 1579.53.17339

Records in Contexts (RiC)

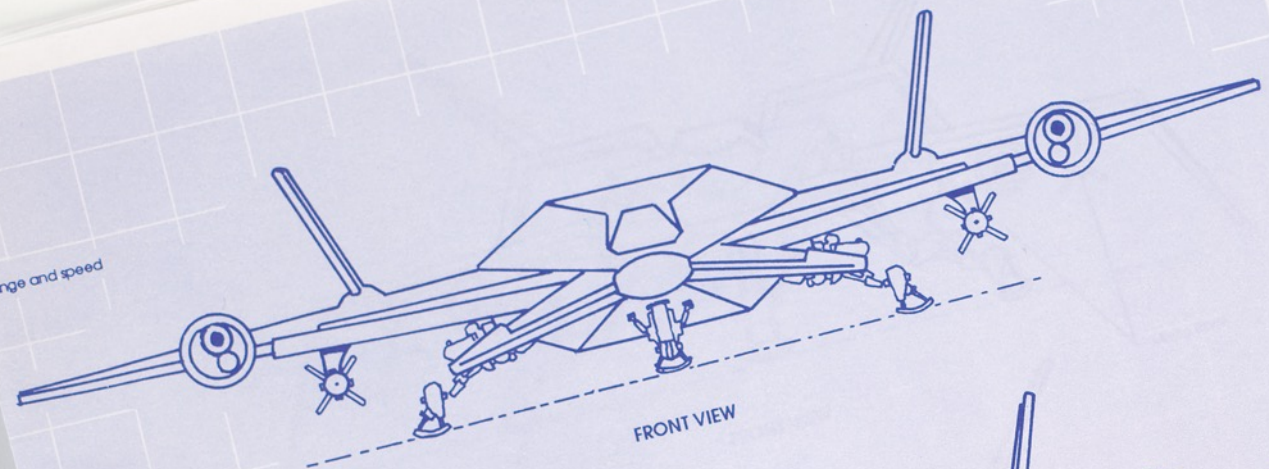
- New standard for describing archival content, V1.0 will be published in October 2023
- Developed by the «Experts Group on Archival Description» of the International Council on Archives
- The standard is based on semantic technologies / linked data
- RiC is formalized in
 - RiC-CM: Conceptual Model
 - RiC-O: OWL-Ontology



Game / Software
delivered in a box



orange and speed



FRONT VIEW



Missile Rock



WING COMMANDER
ORIGIN
© 1989/2 ORIGIN Systems Inc.
All rights reserved
AMIGA
DISK 1
Deutsch

AMIGA
ORIGIN
DISK 2
Deutsch

AMIGA
ORIGIN
DISK 3
Deutsch

WING COMMANDER

SPIELANLEITUNG

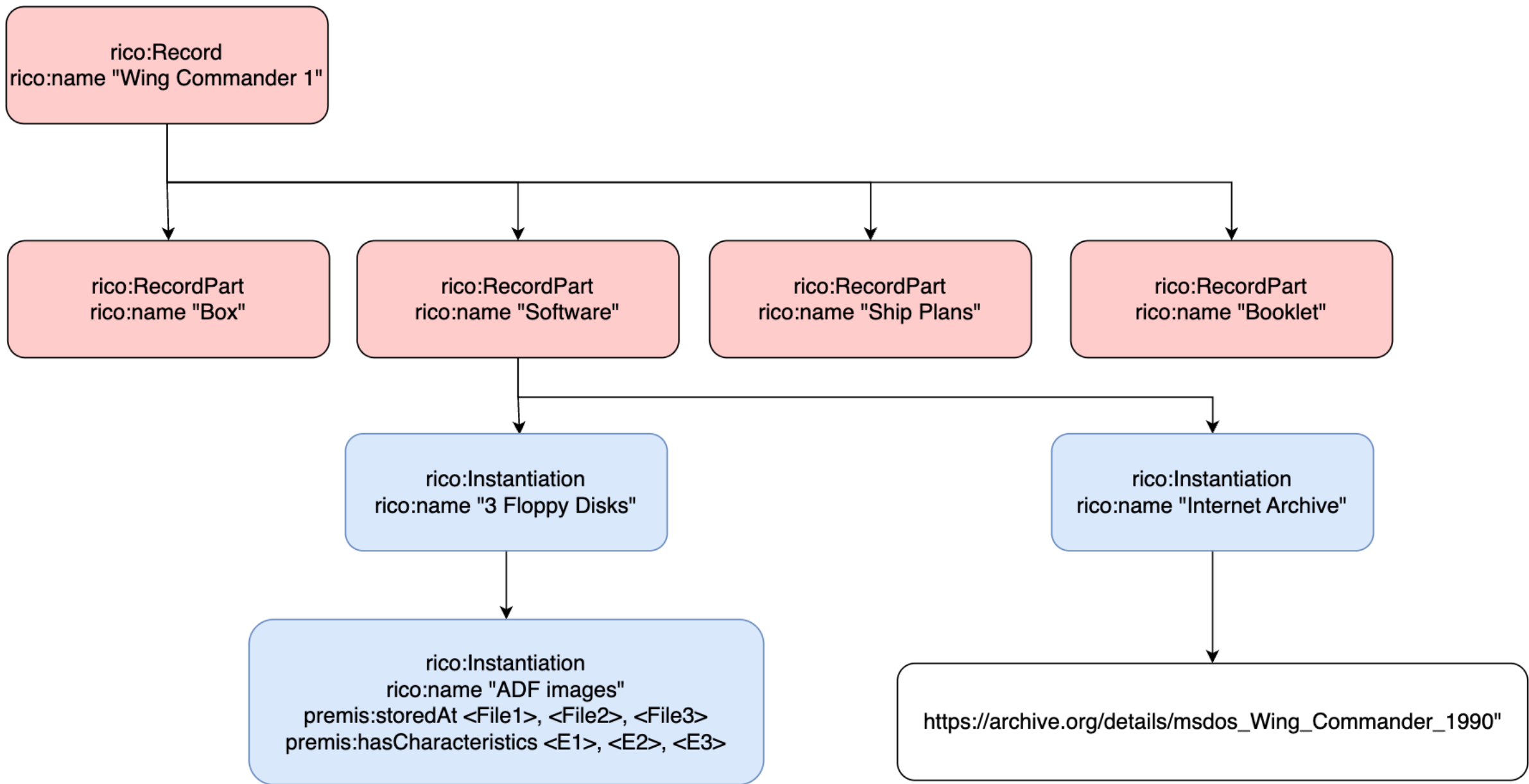
Spielen von Wing Commander von Floppy-Disketten
Um *Wing Commander* gleich nach der Entnahme aus der Box spielen zu können, schalten Sie Ihren Amiga ein und legen die Diskette 1 von *Wing Commander* in das Laufwerk ein. Daraufhin wird das Spiel geladen und betrieben. Allerdings ist es nicht möglich, aktuelle Spielstände zu laden (die Original-Spieldisketten sollten nicht verändert werden). Wenn Sie den Spielstand speichern möchten, raten wir dringend, eine Sicherungskopie des Spiels zu erstellen und von den Sicherungsdisketten zu spielen.

Installieren von Wing Commander auf einer Festplatte
Um das Spiel auf Ihrer Festplatte installieren wollen, benötigen Sie eine freie Speicherkapazität von mindestens 1,5MB. Zum Installieren laden Sie das Spiel und doppelklicken danach zunächst auf das Symbol **WingDisk1** und dann auf das Symbol **InstallWingCommander**. Befolgen Sie die Anweisungen und legen Sie bei Aufforderung die entsprechenden Disketten ein.

Hinweis für Benutzer von Festplatten:
Die Tastatur wird Ihre aktuelle Tastenzuordnung genutzt. Wenn Sie eine besondere Funktionstaste (z.B. F1-F12) umdefiniert haben, können bestimmte Funktionen nicht aufgerufen werden. Wenn Sie bei Ihnen solche oder ähnliche Probleme auftreten, nehmen Sie bitte mit unserem Technischen Service Verbindung auf. Wir sind zu erreichen unter 0044 444 239600.

IHR ERSTER AUFTRAG

1. Wenn Sie *Wing Commander* von einer Floppy oder von der Festplatte starten, sehen Sie zunächst den Vorspann, der durch Drücken der **Feuertaste** beendet werden kann. Nach dem Vorspann erscheinen auf dem Bildschirm die zwei Balken *Operation Vega* beginnen. Drücken Sie die **Feuertaste**, um die *Operation Vega* aufzutragen zu beginnen. Fahren Sie den Zeiger auf *Operation Vega* beginnen, und drücken Sie die **Feuertaste**. Nach dem Starten des *Operation Vega* beginnt der *Operation Vega* mit dem Namen *Operation Vega* zu beginnen. Nach dem Starten des *Operation Vega* wird der Trainings-Simulator dargestellt. Nach wenigen Sekunden wird das Spiel beendet. Bei Aufforderung geben Sie einen beliebigen Namen ein und ein beliebiges Rufzeichen (**Eingabetaste**) ein. Danach drücken Sie die **Feuertaste**.

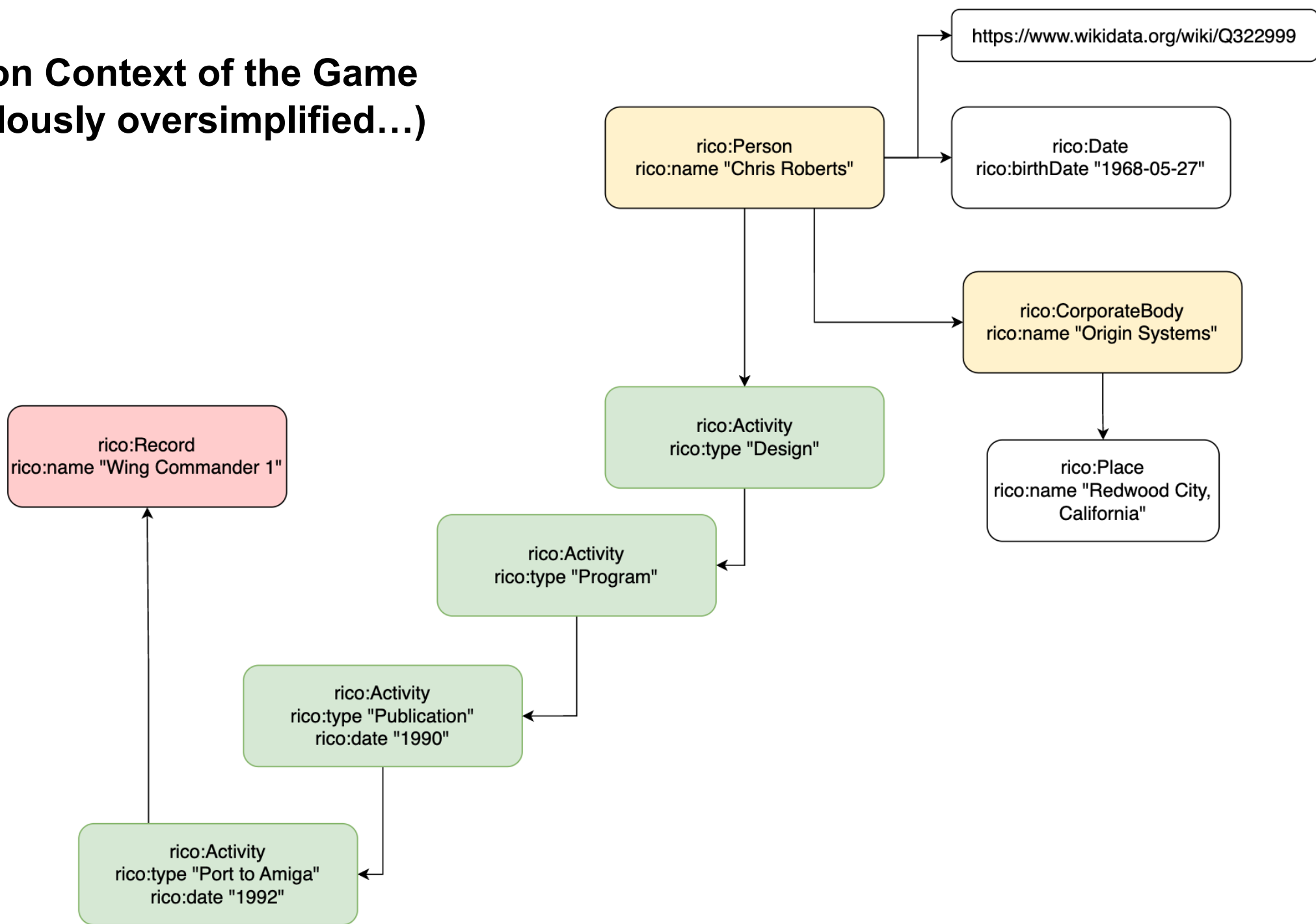




Decisions

KILLER BEES

Creation Context of the Game (ridiculously oversimplified...)



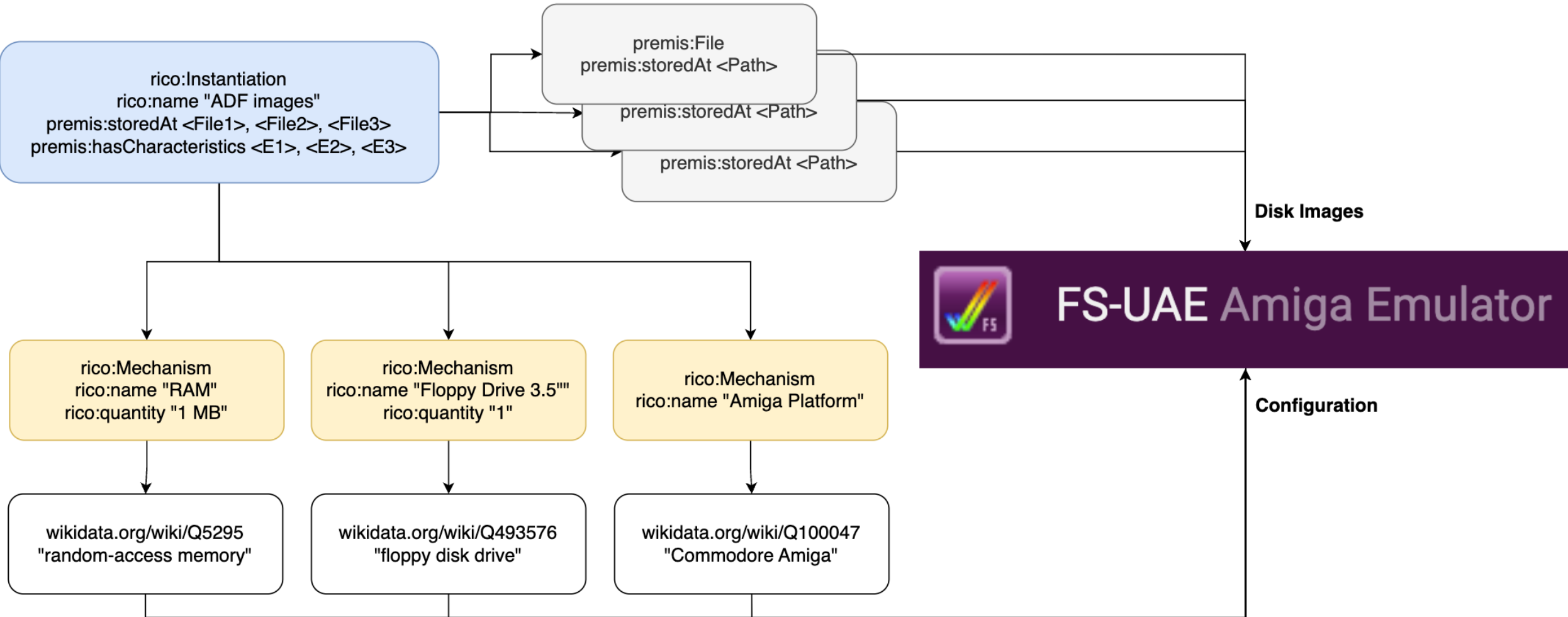
Configuration of the Emulator



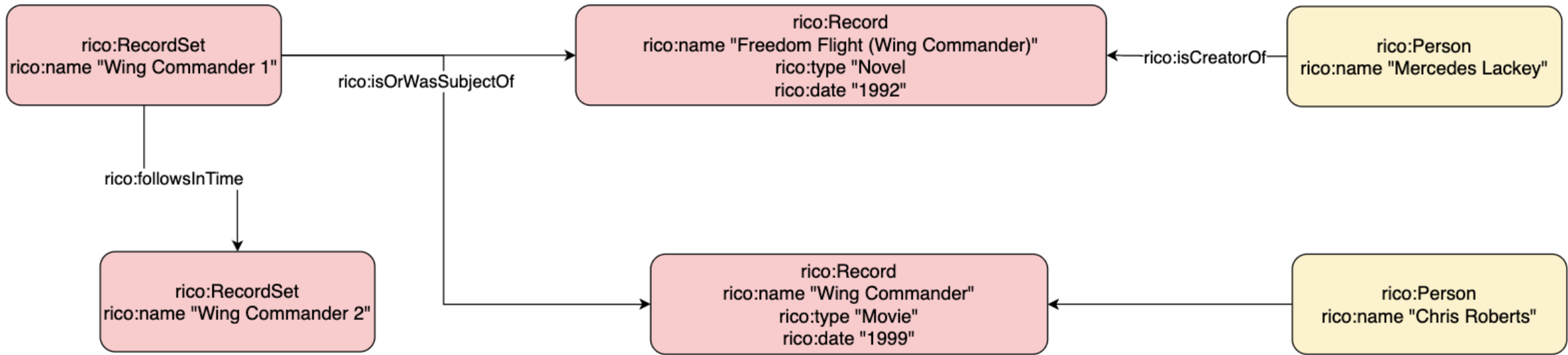
A500, A600, A1200, A2000, A3000, A4000

Minimum of 1 MB RAM

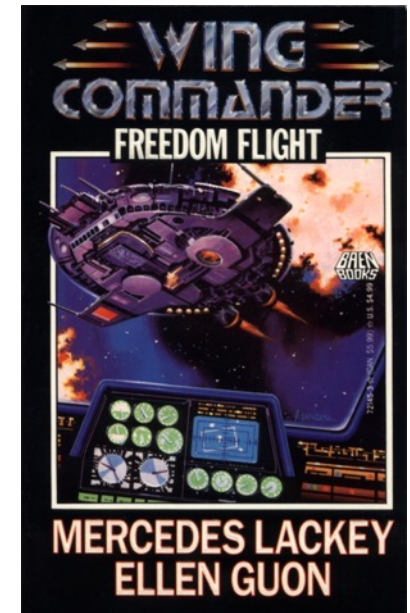
3.5" Floppy



Describing other objects connected to the game



- Novel serie based on the game started with: Mercedes Lackey & Ellen Guon (1992). Freedom Flight (Wing Commander). Baen Books.
- Movie 1999: Wing Commander, directed by Chris Roberts



The Contextuality of Computer Games

- A computer game is much more than program code
- To understand a game we need to put it in its historic, social, economic context
- We need to define the boundaries of what we describe (focus point + its environment)
- Records in Contexts is a starting point to describe a complex reality. And can link to resources outside the holding institution.



Fachhochschule Graubünden

Pulvermühlestrasse 57

7000 Chur

T +41 81 286 24 24

info@fhgr.ch

Thank you!

Fachhochschule Graubünden

Scuola universitaria professionale dei Grigioni

Scola universitaria professiunala dal Grischun

University of Applied Sciences of the Grisons

swissuniversities

SCHWEIZERISCHER AKKREDITIERUNGSRAT
CONSEIL SUISSE D'ACCREDITATION
CONSIGLIO SVIZZERO DI ACCREDITAMENTO
SWISS ACCREDITATION COUNCIL

Institutionell akkreditiert nach
HFVG 2018-2025