

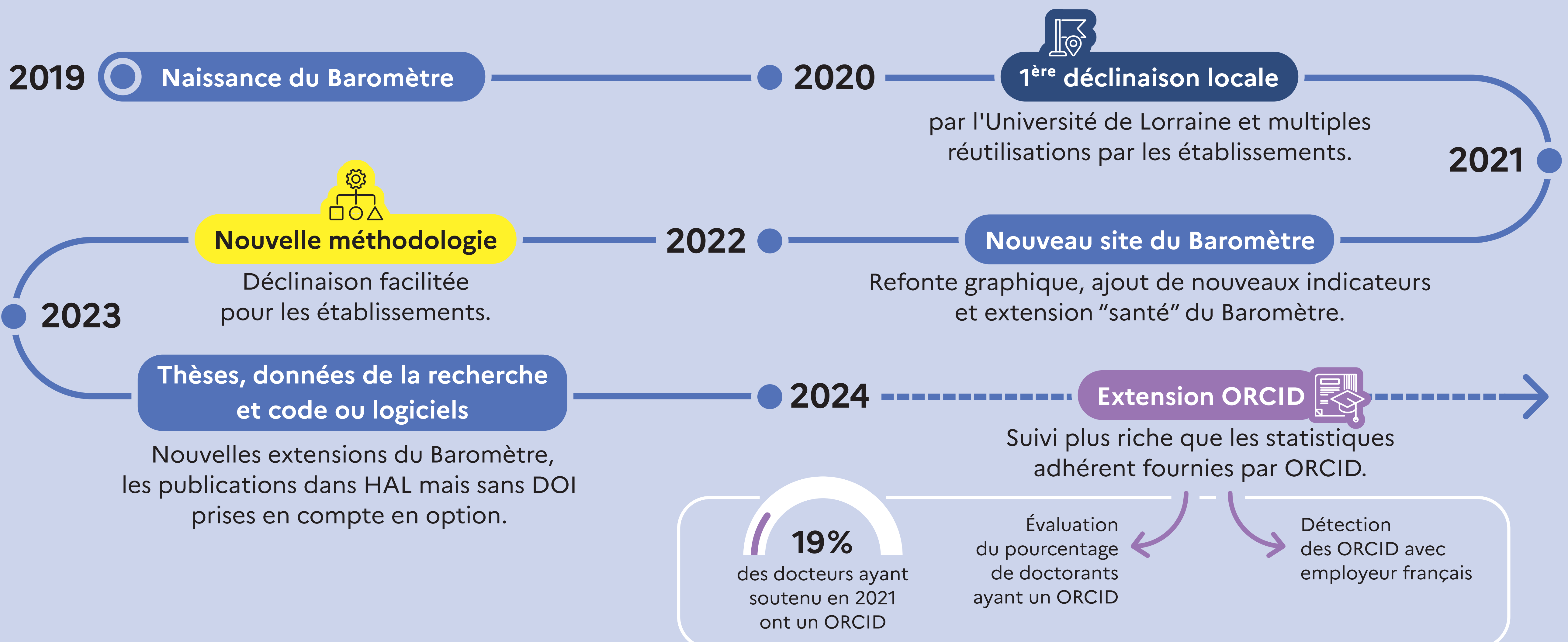


Le Baromètre français de la Science Ouverte à votre service :

comment décliner des indicateurs nationaux à l'échelle de vos établissements et laboratoires ?

Le Baromètre français de la Science Ouverte s'est progressivement imposé comme un outil bibliométrique incontournable dans le paysage de l'enseignement supérieur et de la recherche. D'abord outil national, il est devenu un instrument de pilotage au sein des établissements, grâce aux déclinaisons locales de ses indicateurs. Retour sur un projet devenu service pour la communauté.

Auteurs :
Laetitia Bracco (Université de Lorraine),
Eric Jeangirard (MESR)



Méthodologie

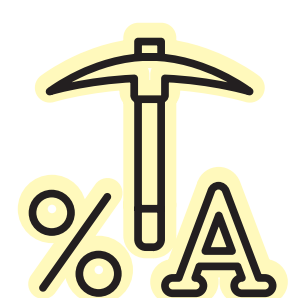
Sous le signe de la transparence



Des **sources libres** pour constituer le corpus des publications : pas d'extractions de bases de données propriétaires, mais **une méthodologie basée sur l'exploitation de données ouvertes et du scraping des pages web.**



Un code ouvert pour **pour garantir la reproductibilité** et un service ouvert **pour reproduire les graphiques** du baromètre.



Du **text and data mining** sur le texte intégral des publications pour **obtenir les indicateurs sur les jeux de données et les logiciels.**

Au service des établissements

Une méthodologie simplifiée

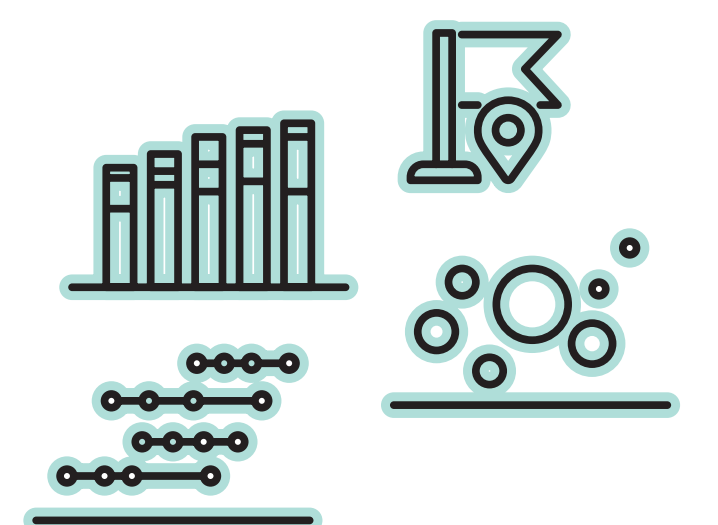


Envoi d'une liste de publications ou d'identifiants via la page dédiée du baromètre.

DOI



Puis génération des graphiques en un clic.



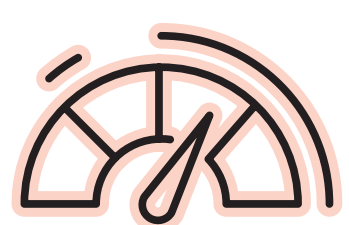
Plus de **85** déclinaisons pour des...

instituts universités
écoles organismes de recherche
unités de recherche

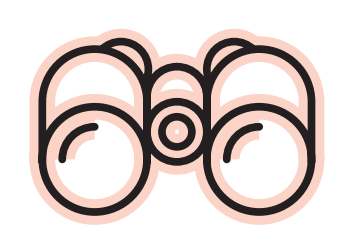
Un club utilisateurs du baromètre comprenant **200** membres

- Animé via des webinaires réguliers
- Pensé pour échanger trucs et astuces sur la liste de diffusion
- Conçu pour trouver de l'aide à toutes ses questions

Pour quels usages ?



Mesurer l'efficacité du Plan National pour la Science Ouverte



Suivre l'évolution de l'accès ouvert par discipline, éditeur, plateforme, type de publication



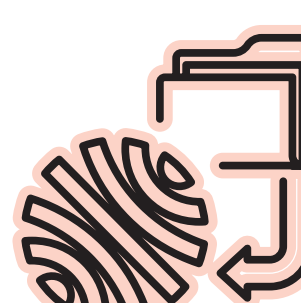
Connaître les pratiques de publication des chercheurs de son établissement



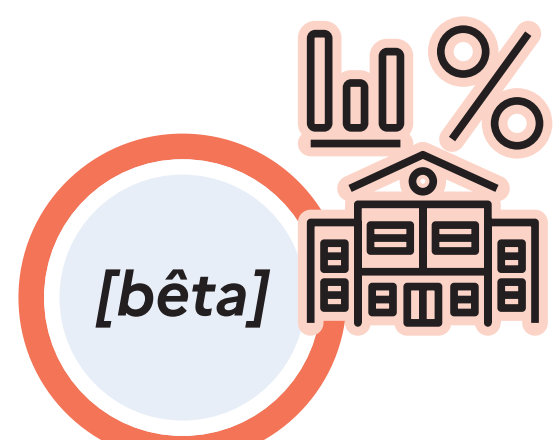
Éclairer ses choix de politique documentaire



Cibler ses efforts d'accompagnement à la Science Ouverte



Faire progresser le dépôt des publications dans HAL en repérant les publications en accès ouvert éditeur sous licence libre pouvant être déposées en voie verte



Découvrir des jeux de données et logiciels de recherche produits au sein de son établissement

