



natioons.eu





Krajowe spotkanie angażujące **16.05.2023, on-line**

- Cel Misji Glebowej
- Zdrowie gleby, Living Labs and Lighthouses
- Tematyka konkursów projektowych Living Lab w 2023r.
- Dyskusja



Funded by
the European Union

Proszę o uwagę:

-  **Lista uczestników** z ich nazwiskami, nazwami instytucji i adresami e-mail zostanie udostępniona tylko w celach informacyjnych oraz dalszego nawiązywania kontaktów.
-  Podczas wydarzenia będą robione **zdjęcia** na potrzeby promocji i rozpowszechniania projektu NATI00NS. Jeśli chcesz, aby usunąć zdjęcie na którym się znajdujesz, wyślij e-mail na adres: info@nati00ns.eu
-  Jeśli podczas rejestracji **wyraziłeś zgodę** na otrzymywanie bieżących informacji od NATI00NS i/lub na otrzymywanie informacji w ramach innych inicjatyw związanych z EU Soil Mission, **masz prawo wycofać swoją zgodę** - drogą mailową na adres: info@nati00ns.eu
-  Wydarzenie ma charakter on-line, dlatego spotkanie będzie nagrywane i udostępnione online za pośrednictwem Zoom

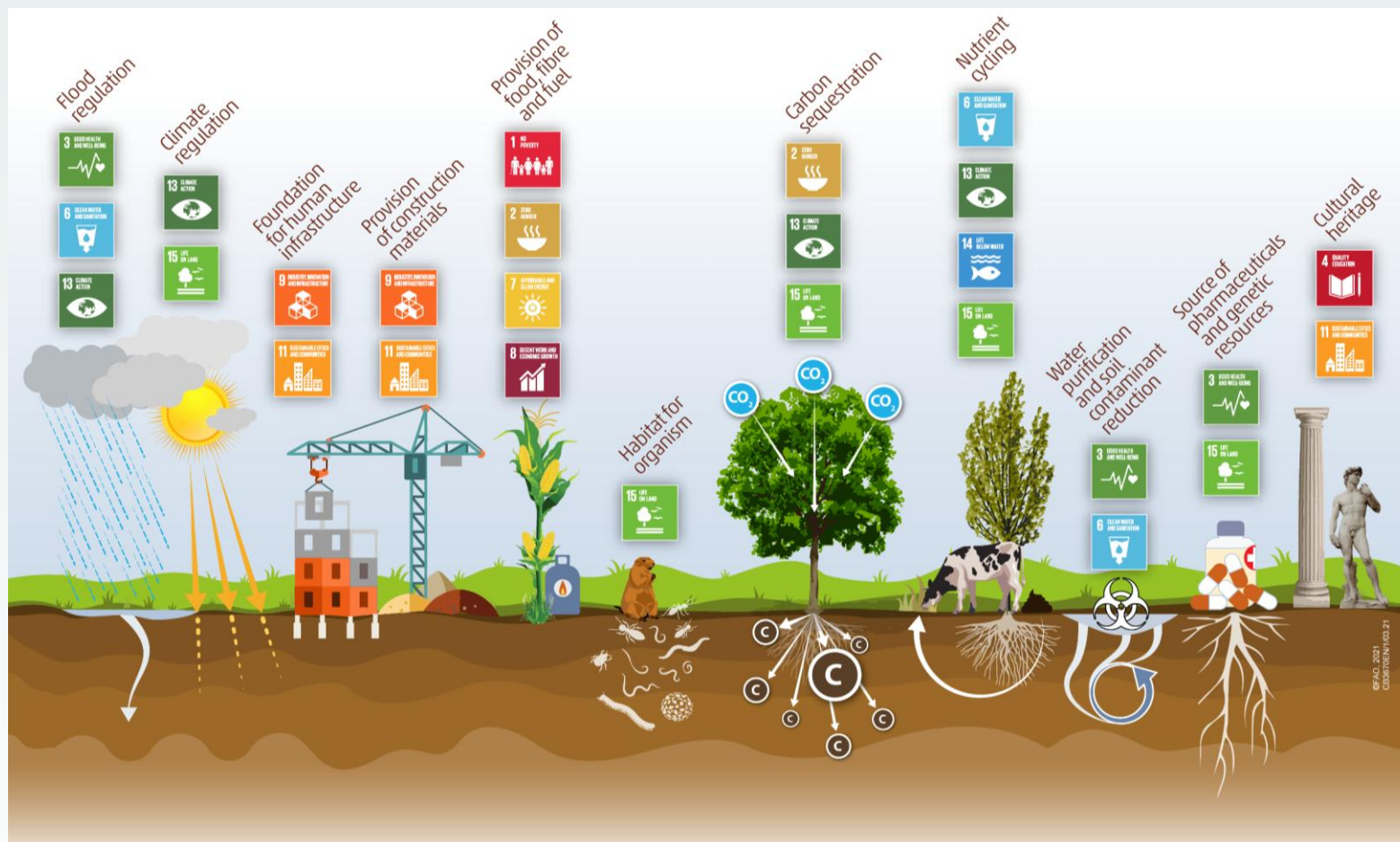


Cel Misji Glebowej



Zdrowe gleby

- są niezbędne dla wszystkich procesów podtrzymujących życie na Ziemi
- wspierają usługi ekosystemowe.



Zdrowe gleby, warunek konieczny do osiągnięcia **SDGs**. źródło: fao.org

Niezdrowe gleby

- Gleby zdegradowane w wyniku działalności człowieka, w tym antropogenicznej zmiany klimatu;
- Zjawisko często potęgowane przez brak zrozumienia oraz wiedzy;
- Dotyczy około 2/3 gleb europejskich: rolniczych, naturalnych i wiejskich;
- Ograniczają usługi ekosystemowe, a koszty zdegradowanych gleb są ogromne (> 50 mld EUR rocznie).



Misja 'A Soil Deal for Europe'

- 1 z 5 Misji EU;
- Misja przewodnicząca przywróceniu zdrowia gleby do 2030;
- Misja stanowi sedno Zielonego Ładu UE, którego celem jest pokonanie zagrożeń wynikających ze zmiany klimatu i degradacji środowiska



Korzyści z Europejskiego Zielonego Ładu

1. Ograniczenie pustynnienia

2. Ochrona i zwiększanie zasobów węgla organicznego w glebie

3. Zatrzymanie zasklepienia gleb i zwiększenie ponownego wykorzystania gleb miejskich

4. Zmniejszenie zanieczyszczenia gleby i wspomaganie procesu rekultywacji



5. Zapobieganie erozji

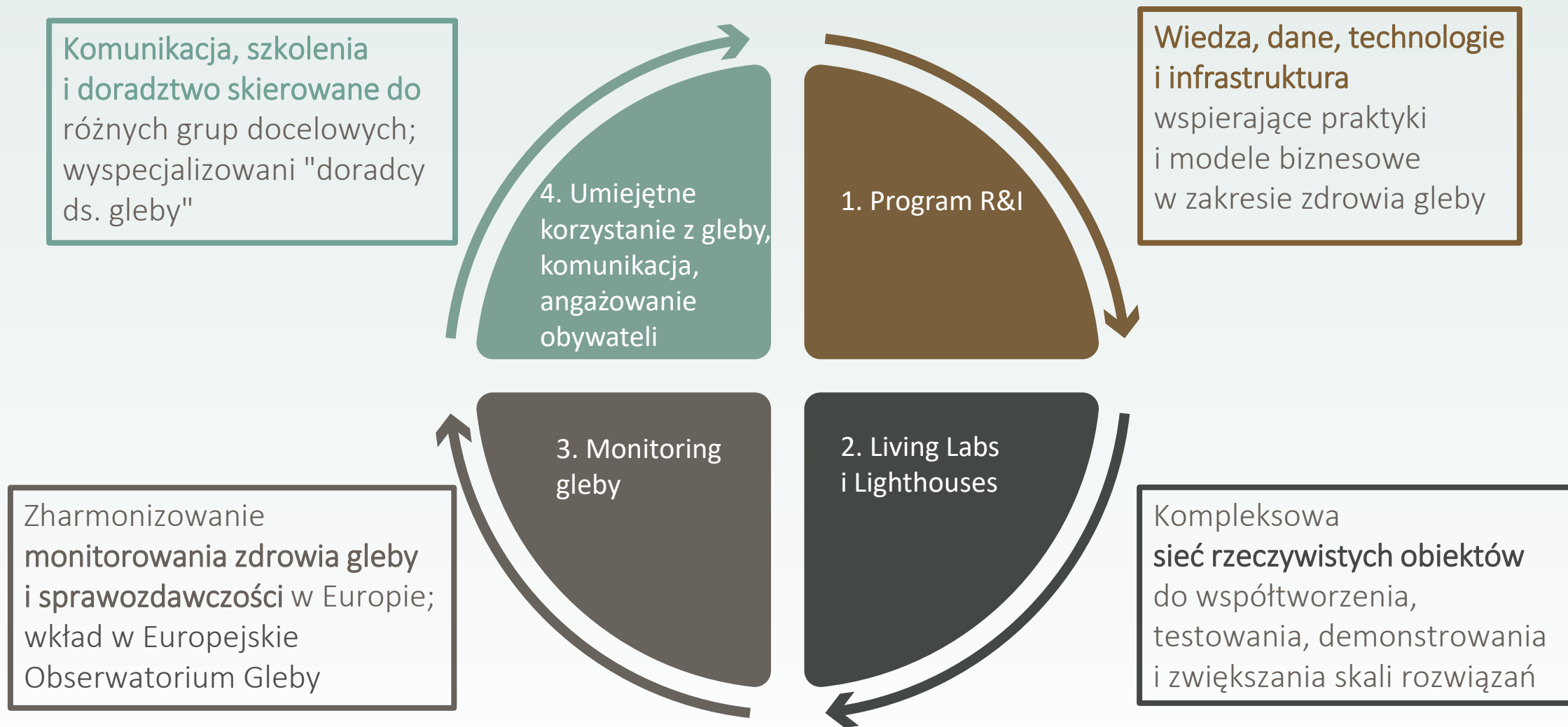
6. Poprawa struktury gleby w celu zwiększenia jej różnorodności biologicznej

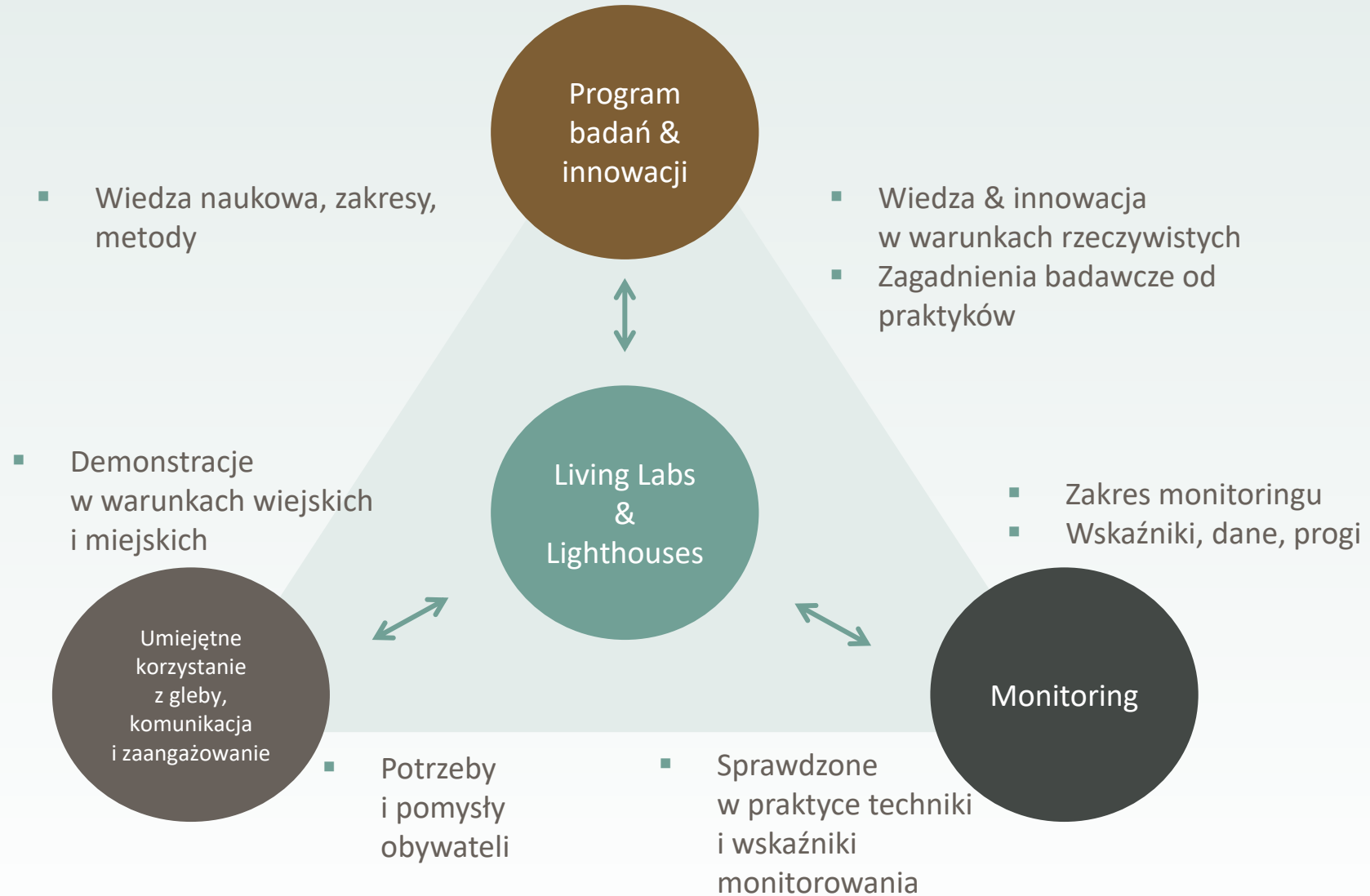
7. Zmniejszenie globalnej degradacji gleb w UE

8. Zwiększenie wiedzy społeczeństwa na temat gleby

Cele i realizacja Misji Glebowej

- 100 Living Labs i Lighthouses na wszystkich rodzajach użytkowania gruntów: rolniczych, leśnych, naturalnych, przemysłowych i miejskich;
 - Zwrócenie uwagi na glebę jako istotne, choć powszechnie "niedoceniane" dobro społeczne i dobro publiczne;
 - Być prekursorem, prezentować i wspomagać transformację na zdrowe gleby.
- Podejście oddolne: oparte na otwartości nauki i innowacyjnych rozwiązaniach opartych na jak największym zaangażowaniu interesariuszy i obywateli;
 - Współrealizacja misji przez naukowców, zarządców terenów, władze regionalne, przedsiębiorstwa, decydentów, obywateli i partnerów międzynarodowych;
 - Przyspieszenie współtworzenia i przyjmowania rozwiązań.







Zdrowie gleby, Living Labs i Lighthouses



glebowe Living Labs *



Wspólne inicjatywy na rzecz współtworzenia wiedzy i innowacji

„skoncentrowane na użytkowniku i miejscu, transdyscyplinarne ekosystemy badawcze i innowacyjne, które angażują różne środowiska np.: zarządców gruntów, naukowców oraz innych odpowiednich partnerów w badania oraz współprojektowanie, testowanie, monitorowanie i ocenę rozwiązań w rzeczywistych warunkach, tak aby poprawić ich skuteczność, a także przyspieszyć ich wdrażanie”

- **Skoncentrowane na użytkowniku i miejscu**, transdyscyplinarne,
- **Wielopodmiotowe**: angażują wszystkich istotnych partnerów do współprojektowania, testowania, monitorowania i oceny rozwiązań,
- Wykorzystujące **rzeczywiste warunki** do przyspieszenia wdrażania,
- Składają się z **kilku obiektów** (np. gospodarstwa rolne, tereny leśne, parki miejskie) na szczeblu **regionalnym** lub **lokalnym**.

glebowe Lighthouses



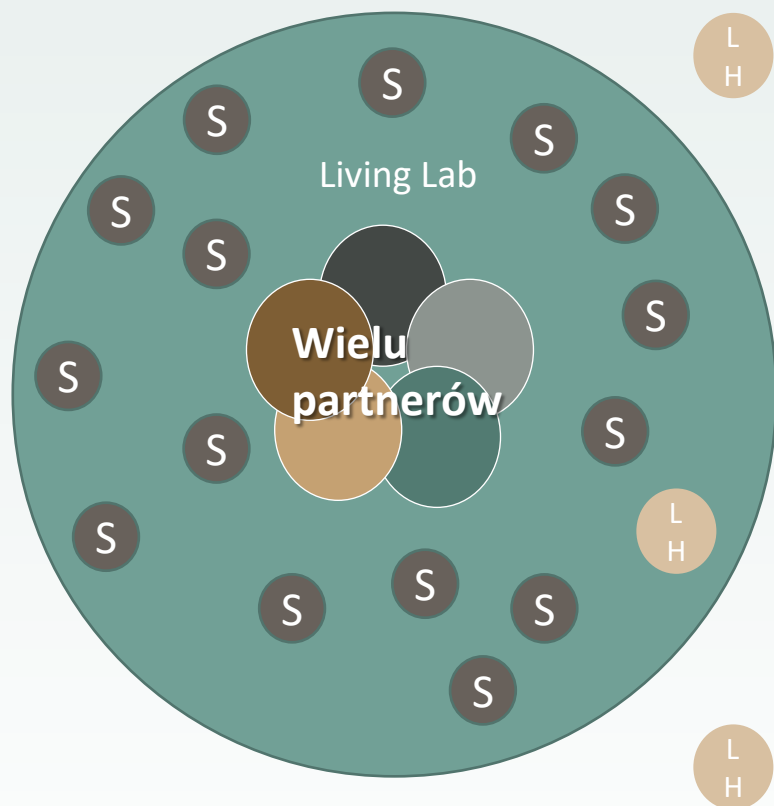
Miejsca wzorcowych działań

“miejsca szkoleń, przekazu informacji i demonstracji rozwiązań, których działania są wzorcem w zakresie skuteczności poprawy stanu gleby”

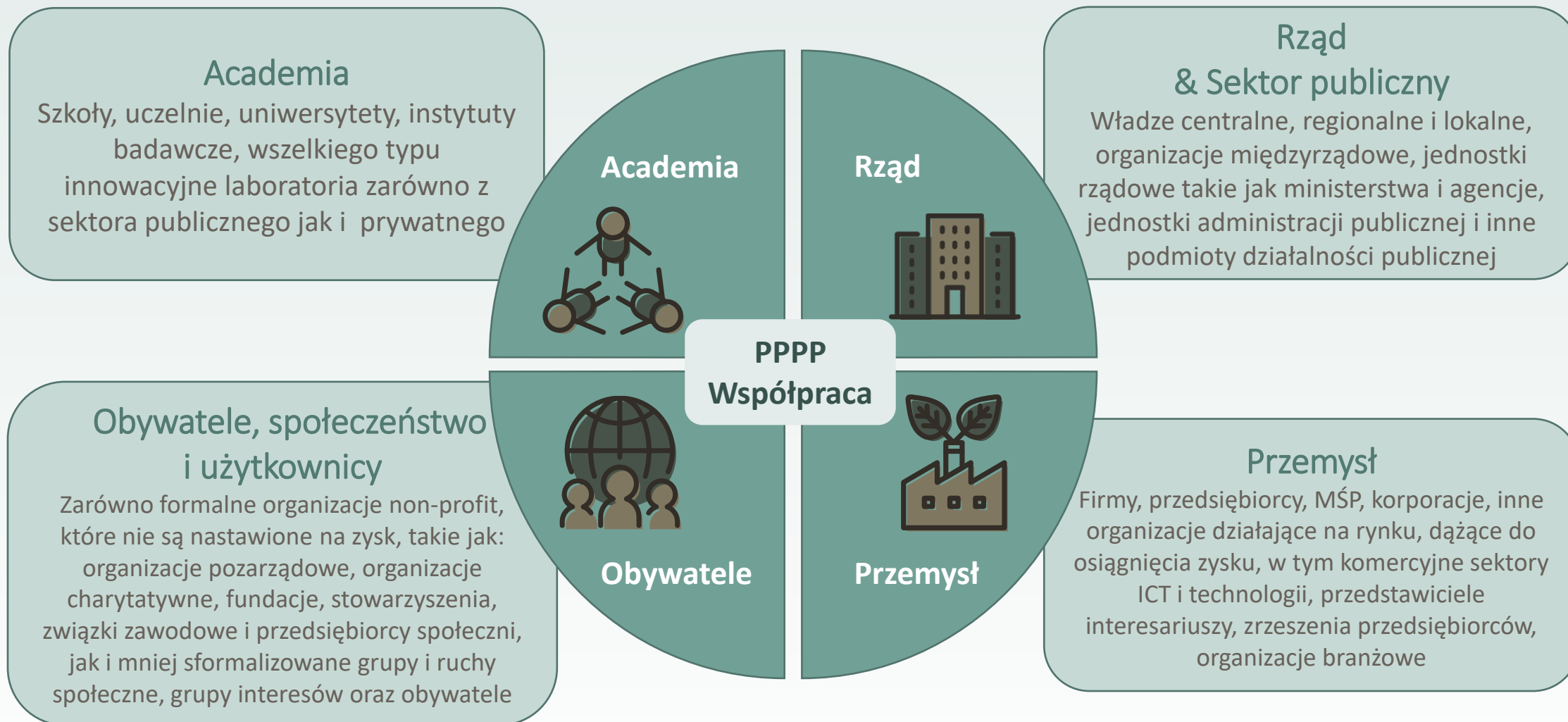
- **prezentują** dobre praktyki i rozwiązania na większą skalę,
- Są to miejsca demonstracji rozwiązań, szkoleń, tworzenia sieci i komunikacji z przyszłymi użytkownikami, decydentami i społeczeństwem.

* Ta definicja LL jest dostosowana do zdrowia gleby LL i znajduje się w [“A Soil Deal for Europe – Implementation Plan”](#).

Łączy ona elementy definicji ENOLL z elementami definicji naukowców z grupy roboczej ds. rolnictwa G20 na temat agroeologicznych żywych laboratoriów.



	Skala	Działania	Wyniki w zakresie poprawy zdrowia gleby
Living Lab	Regionalna/ lokalna	Koordinacja eksperymentów i partnerów	W trakcie realizacji w skali obszaru
Miejsca eksperymentów Living Lab (S)	Lokalna (jedno gospodarstwo/las, jeden obszar miejski itd.)	Współtworzenie wiedzy i innowacji	W trakcie realizacji w skali terenu
Lighthouse (LH)	Lokalna (jedno gospodarstwo/las, jeden obszar miejski)	Eksperymentowanie i/lub demonstrowanie	Wykazano wysoką skuteczność



Living Labs*

CELE

- **Innowacyjność, współtworzenie, nauka**
- Rozwiązywanie **problemów społecznych**
- **Poprawa stanu gleby i związanych z nią usług ekosystemowych** (=> cele misji)

DZIAŁANIA

- **Współtworzenie, rozwój i testowanie innowacji poprawiających zdrowie gleby i związanymi z nią usługami ekosystemowymi**
- **Badania nad wpływem tych innowacyjnych praktyk na ekosystemy**
- **Tworzenie bazy kontaktów i wymiana wiedzy**
- **Demonstracja** (w szczególności lighthouses)

UCZESTNICY

- **Współpraca osób z sektora publicznego i prywatnego**
- **Faktyczni użytkownicy (zarządcy gruntów wraz z gronem interesariuszy i decydentów)**
- **Demonstracja:** ogół społeczeństwa, arena polityczna, **EIP** i odpowiednie sieci

KOTEKST

- Wiele **obszarów działania** (-> transdyscyplinarnych, w tym nauki społeczne), metod i wymiarów (technicznych, ekonomicznych, społecznych)
- Podejście ukierunkowane **na miejsce i rzeczywisty kontekst** = rzeczywiste gospodarstwa rolne/ lasy/ tereny miejskie
- **Solidne zaplecze naukowe do oceny ekosystemu**
- **Otwartość**, komunikacja, rozpowszechnianie

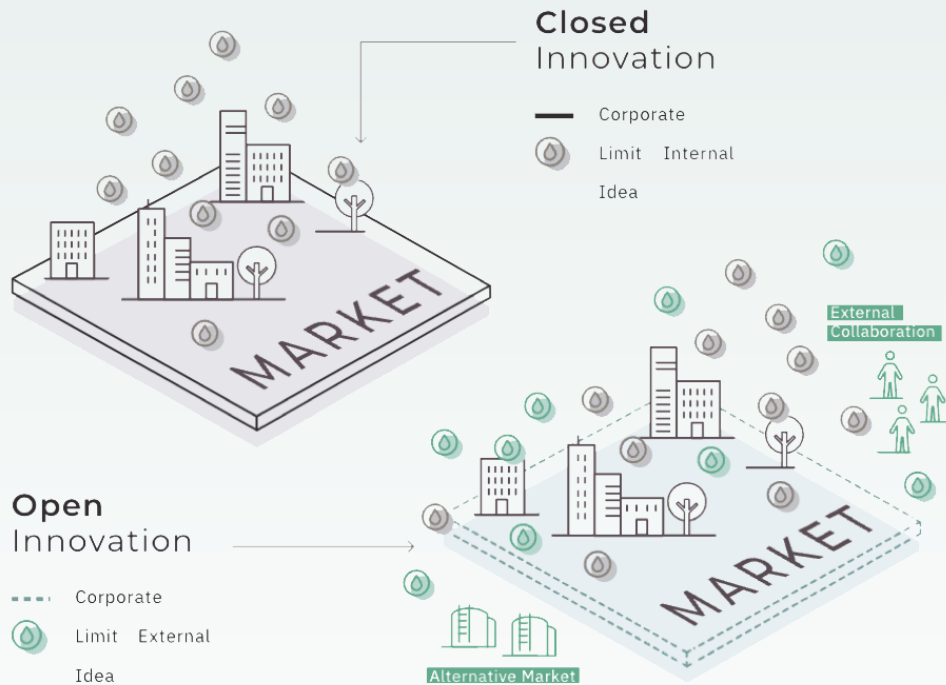
Lighthouses

Kryteria oparte na **wzorcach** w zakresie zdrowia gleby i powiązanych z nią usług ekosystemowych

Umożliwiają zniesienie barier:

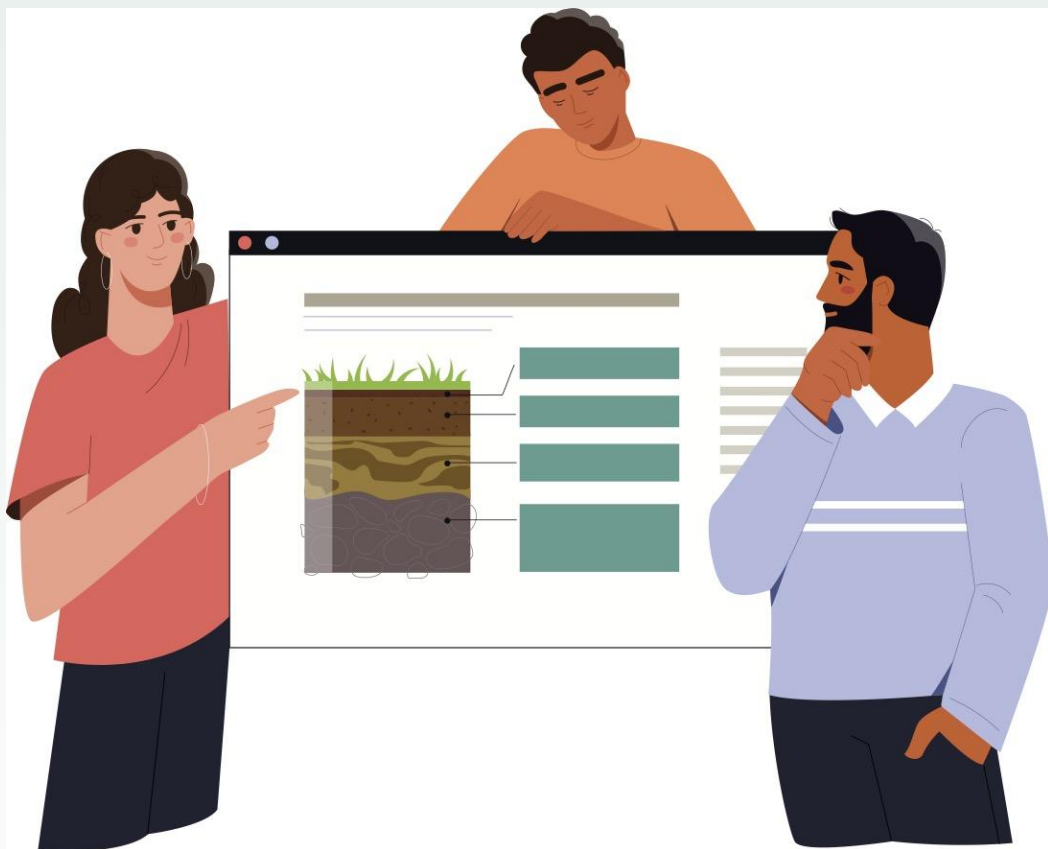


- Brak możliwości realizacji podjętych wyzwań przez pojedynczych interesariuszy
- Brak zaufania pomiędzy interesariuszami
- Różne języki
- Różne podejście (do rozwiązywania problemów)
- Różne cele (rozwiązania do zastosowań praktycznych vs wyniki do publikacji)
- Brak rozpowszechnia praktycznych rozwiązań z poszczególnych gospodarstw
- Praktyczne rozwiązania nie są brane pod uwagę
- Wielu zmotywowanych rolników, którym trudno zostać wysłuchanym
- ...



Współpraca w zespole skupiającym wielu partnerów

- ... inspiruje
- ... uczy myśleć nieszablonowo
- ... pozwala lepiej rozumieć siebie nawzajem
- ... sprawia, że akceptujemy inne spojrzenie różnych interesariuszy
- ... pozwala dążyć do tych samych celów
- ... sprawia, że partnerzy pracują razem a nie obok siebie
- ... pozwala znaleźć szybsze, lepiej oceniane (z różnych perspektyw), a przez to łatwiejsze rozwiązania
- ...



Działanie

- Doświadczenie
- Zaangażowanie
- Otwartość
- Komunikacja

Użytkownicy

- Zaangażowanie użytkownika
- Sterowanie przez użytkownika
- Współtworzenie
- Wartości
- Rzeczywistość

Organizacja

- Współpraca
- Zarządzanie
- Administracja
- Infrastruktura

Model biznesowy

- Innowacyjne ekosystemy
- Podejście oparte na cyklu życia
- Zakres łańcucha wartości
- Modele biznesowe



Rolnicze LLs



Miejskie LLs

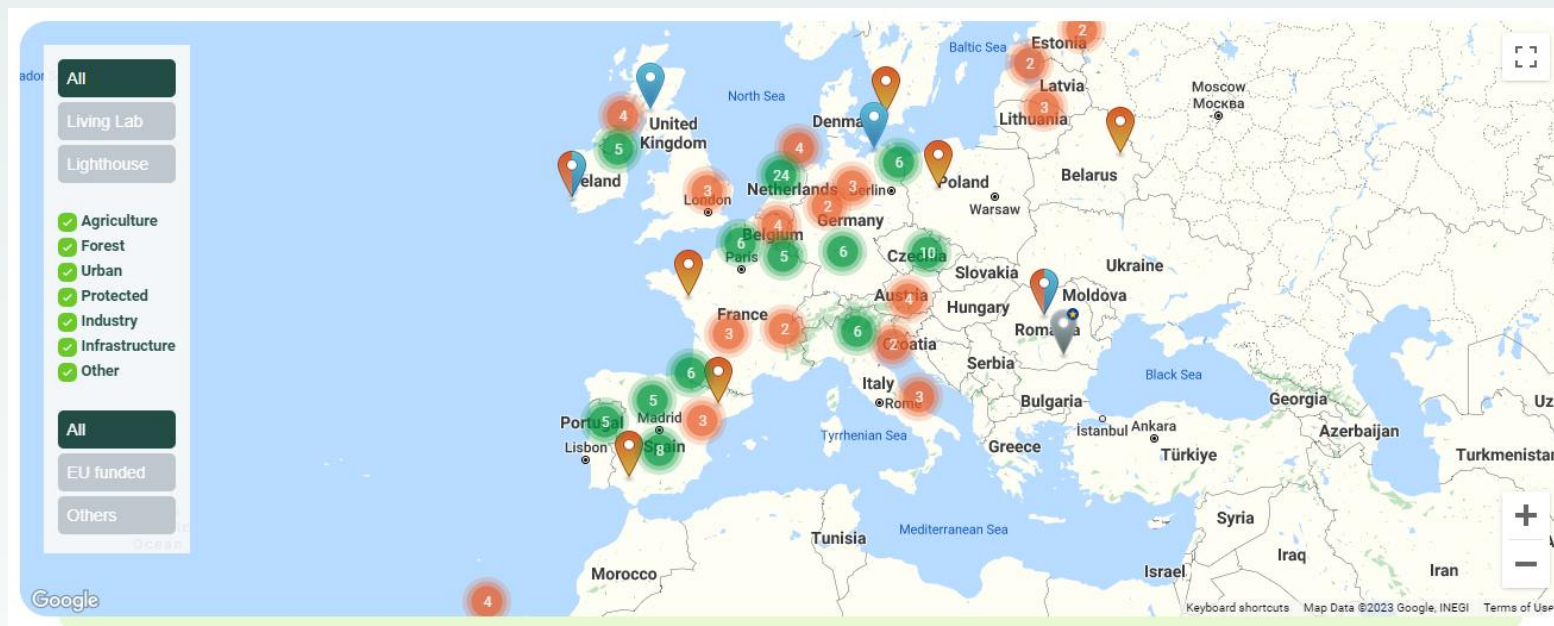


Leśne LLs



Przemysłowe LLs

<https://prepsoil.eu/living-labs-and-lighthouses/map>



Żywe Laboratoria przedstawione na mapie niekoniecznie spełniają kryteria wyboru i utworzenia Żywych Laboratoriów w kontekście Misji Soil Health przedstawionych w Planie Realizacji Misji. Ponowna ocena wymienionych Żywych Laboratoriów według kryteriów Misji zostanie przeprowadzona przez ENoLL w połowie 2023 roku.



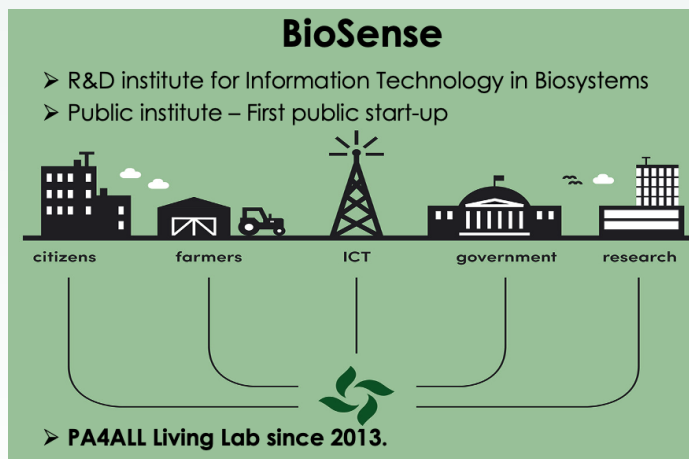
PA4ALL zostało utworzone jako miejsce spotkań dla wszystkich interesariuszy. Jest to pierwsze Żywe Laboratorium w Serbii i jedno z pierwszych w Europie skupiające się na rolnictwie precyzyjnym. PA4ALL oparł swoje działania na edukacji społeczności w zakresie rolnictwa precyzyjnego, motywowaniu użytkowników końcowych do testowania i walidacji innowacji IT oraz zapewnieniu ich przyjęcia przez różnych interesariuszy.

PA4ALL - Precision Agriculture for All BioSense Institute

Kraj: Serbia

Obszar działania: Rolnictwo & Rolnospożywczy, Gospodarka w obiegu zamkniętym, Edukacja/Szkolenia zawodowe; Środowisko/Zmiany klimatu

Website: <https://biosens.rs/>



Wioska cyfrowa

Cyfrowa transformacja rolnictwa i społeczności

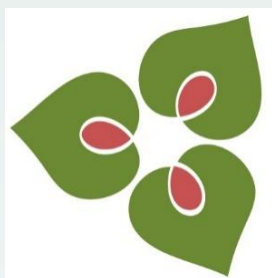
[YouTube video](#)

Platforma robotyczna LALA – laboratorium w gospodarstwie

Próbki i analizy gleby w gospodarstwie

[YouTube video](#)





ÖMKi On-Farm Living Lab to ogólnokrajowa sieć eksperymentów partycypacyjnych ukierunkowana na agroekologię, obejmująca szereg badań polowych i testów technologicznych zaprojektowanych i wdrożonych wspólnie z rolnikami na Węgrzech w celu promowania transformacji agroekologicznej. Poprzez sieć krajową ÖMKi sprawdza, jak nowo wprowadzone zrównoważone i ekologiczne technologie, produkty i praktyki sprawdzają się w różnorodnej, codziennej pracy w rolnictwie.

ÖMKi On-farm Living Lab

Hungarian Research Institute of Organic Agriculture

Kraj: Węgry

Obszar działania: Rolnictwo & Rolnospożywczy

Website: <https://biokutatas.hu/en>

Email: info@biokutatas.hu



<https://biokutatas.hu/en/page/show/onfarm>



<https://www.youtube.com/watch?v=zn75i1luf3o&t=9s>



KRAKOW
TECHNOLOGY
PARK

Krakowski Park Technologiczny (KPT) jest najbardziej kompleksowym punktem obsługi biznesu działającego na terenie Polski. Ma do dyspozycji cały zestaw narzędzi, które pozwalają klientom rozwijać się lepiej i szybciej. Zbudowany ekosystem składa się z około 350 przedsiębiorstw, którym dzień po dniu pomaga zbudować najlepsze warunki do rozwoju swoich firm i wzrostu sprzedaży. Portfolio inicjatyw KPT obejmuje kilka zielonych projektów.

The Kraków Technology Park

Kraj: Polska
Obszar działania: Zielona i cyfrowa transformacja, Sztuczna inteligencja, Analiza i symulacja danych itp.

Website: <https://www.kpt.krakow.pl>

Email: biuro@kpt.krakow.pl



Mikroparki



Partycypacyjne projektowanie Terenów Zieleni



Torino City Lab (TCL) to inicjatywa mająca na celu stworzenie bardziej dostępnych warunków dla firm i interesariuszy, aby odpowiedzieć na konkretne wyzwania wynikające z potrzeb administracji publicznej i obywateli na danym obszarze. TCL umożliwia testowanie innowacyjnych rozwiązań lub pomysłów biznesowych w warunkach rzeczywistych.

Niedawno Torino City Lab (TCL) wznowiło swoją działalność w oparciu o paradygmat inteligentnego życia w celu przyczynienia się do ekologicznej i cyfrowej transformacji obszaru i usług dla mieszkańców. Odzwierciedla to zobowiązanie miasta do zachowania neutralności klimatycznej do 2030 roku. TCL angażuje wielu lokalnych oraz międzynarodowych partnerów z sektora publicznego i prywatnego a także wszystkich interesariuszy zainteresowanych wsparciem i rozwojem lokalnej sieci ekosystemów innowacji.

Torino City Lab

Kraj: Włochy

Obszar działania: Gleba po rekultywacji, społeczne miejskie farmy i ogrody, dostępność zielonych korytarzy, itd.(EUSO OBJ 3,6,& 8)

Website: <https://www.torinocitylab.it/en/>

Email: torinocitylab@comune.torino.it



Ogrody miejskie Orti Generali



Gleba zrekultywowana wzdłuż brzegów strumienia Sangone

Forlì, obszar przed kompleksem muzealnym San Domenico



Save Our Soil for LIFE jest projektem demonstracyjnym, finansowanym w ramach programu LIFE «Środowisko i Efektywność Zasobów», którego celem jest

przyczynienie się do wdrożenia na skalę miejską europejskich wytycznych, dotyczących ochrony gleby i rewitalizacji miasta.

Działanie polega na usuwaniu nawierzchni zabrukowanych z terenu zielonego o powierzchni ok. 6 500 m² zaimpregnowanych i przeznaczonych obecnie na parking publiczny, poprzez:

- usuwanie bruku i istniejących konstrukcji aż do leżącej pod nimi warstwy przepuszczalnej;
- przywrócenie terenu do stanu pierwotnego poprzez zasypanie ziemią i wierzchnią warstwą gleby;
- tworzenie tras rowerowo-piesznych i uzbrojenia podziemnego.



S.O.S. 4 LIFE - Save Our Soil for LIFE

Kraj: Włochy

Typ: Gleby utworzone po usunięciu zasklepień i nawierzchni zabrukowanych

Obszar działania: Rewitalizacja miast, miejskie tereny zielone (EUSO OBJ 3,6, &8)

Website: <https://www.sos4life.it/>

Email: stefano.bazzocchi@comune.forli.fc.it



Aqua da Vida Living Lab

Praktyki zrównoważonego zarządzania wodą w rolnictwie jako adaptacja do zmian klimatu.

- Precyzyjne nawadnianie upraw
- Bilansowanie wód powierzchniowych w gospodarstwie
- Praktyki zwiększające retencję glebową (rolnictwo węglowe)



Rolnictwo inteligentne:

- Monitoring gleby, wody pogody
- Inteligentne doradztwo

Aqua da Vida

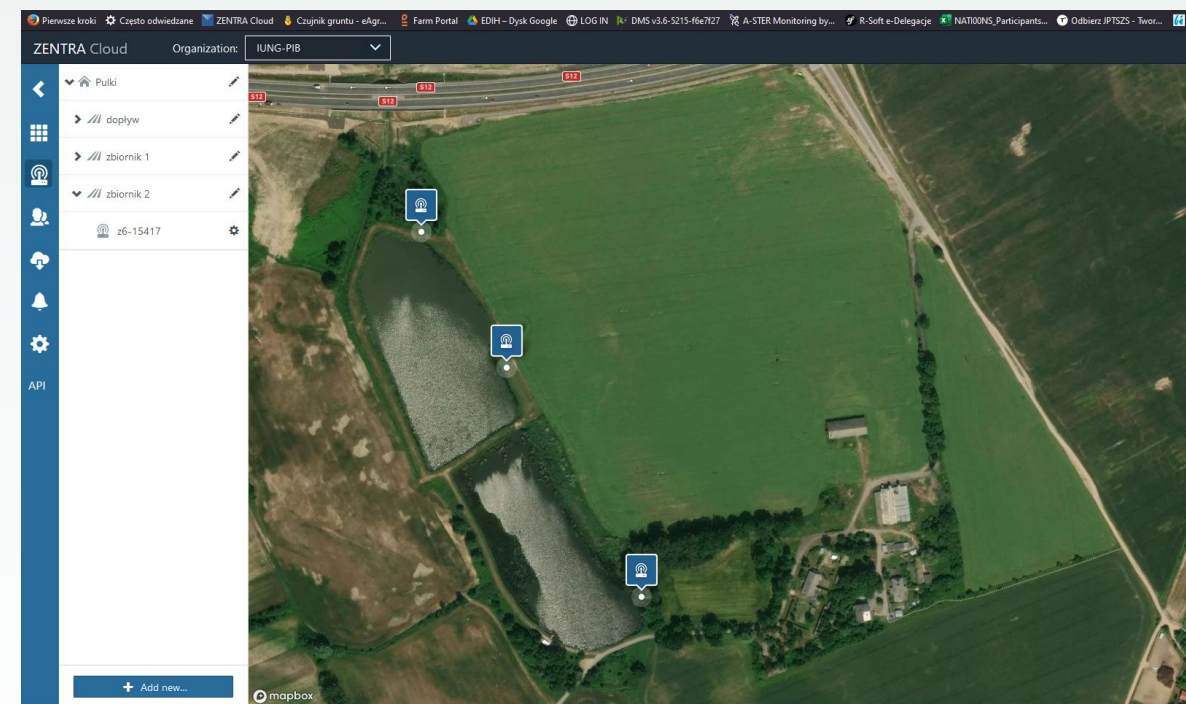
Kraj: Polska

Typ: Gospodarka wodna w rolnictwie

Obszar działania: rolnictwo

Website: <https://aquadavida.mendixcloud.com>

Email: Rafal.Wawer@iung.pulawy.pl





Tematyka naboru wniosków dotyczących Żywych Laboratoriów w 2023

Zastrzeżenie

Informacje zawarte w niniejszym dokumencie pochodzą od konsorcjum NATIOONS.

Jedynym oficjalnym źródłem odniesienia pozostaje [2023-2024 Mission Work Programme](#), oficjalnie opublikowany przez Komisję Europejską w styczniu 2023.



Zdrowie gleby (0108)

HORIZON-MISS-2023-SOIL-01-08:

*Współtworzenie rozwiązań dla
zdrowia gleby w Żywych
Laboratoriach*

<https://ec.europa.eu/info/funding-tenders/opportunities/portal/screen/opportunities/topic-details/horizon-miss-2023-soil-01-08>

Rolnictwo węglowe(0109)

HORIZON-MISS-2023-SOIL-01-09:

*Rolnictwo węglowe w Żywych
Laboratoriach*

<https://ec.europa.eu/info/funding-tenders/opportunities/portal/screen/opportunities/topic-details/horizon-miss-2023-soil-01-09>

- Termin składania wniosków: 20 września 2023 17:00:00
- Jednoetapowe składanie wniosków przez Portal Funding & Tenders;
- Działania badawcze i innowacyjne: każdy podmiot objęty 100% finansowaniem
- W każdym wniosku: **4-5 Żywych Laboratoriów w co najmniej trzech** różnych Państwach Członkowskich i/lub krajach stowarzyszonych.

1. Ograniczenie pustynnienia

2. Ochrona i zwiększanie zasobów węgla organicznego w glebie

3. Zatrzymanie zasklepienia gleb i zwiększenie ponownego wykorzystania gleb miejskich

4. Zmniejszenie zanieczyszczenia gleby i wspomaganie procesu rekultywacji

5. Zapobieganie erozji

6. Poprawa struktury gleby w celu zwiększenia jej różnorodności biologicznej

7. Zmniejszenie globalnej degradacji gleb w UE

8. Zwiększenie wiedzy społeczeństwa na temat gleby

Zdrowie gleby(0108)

*HORIZON-MISS-2023-SOIL-01-08:
Współtworzenie rozwiązań dla zdrowia gleby w Żywych Laboratoriach*

- Budżet: 36 mln €
- Przewiduje się przyznanie 3 dotacji

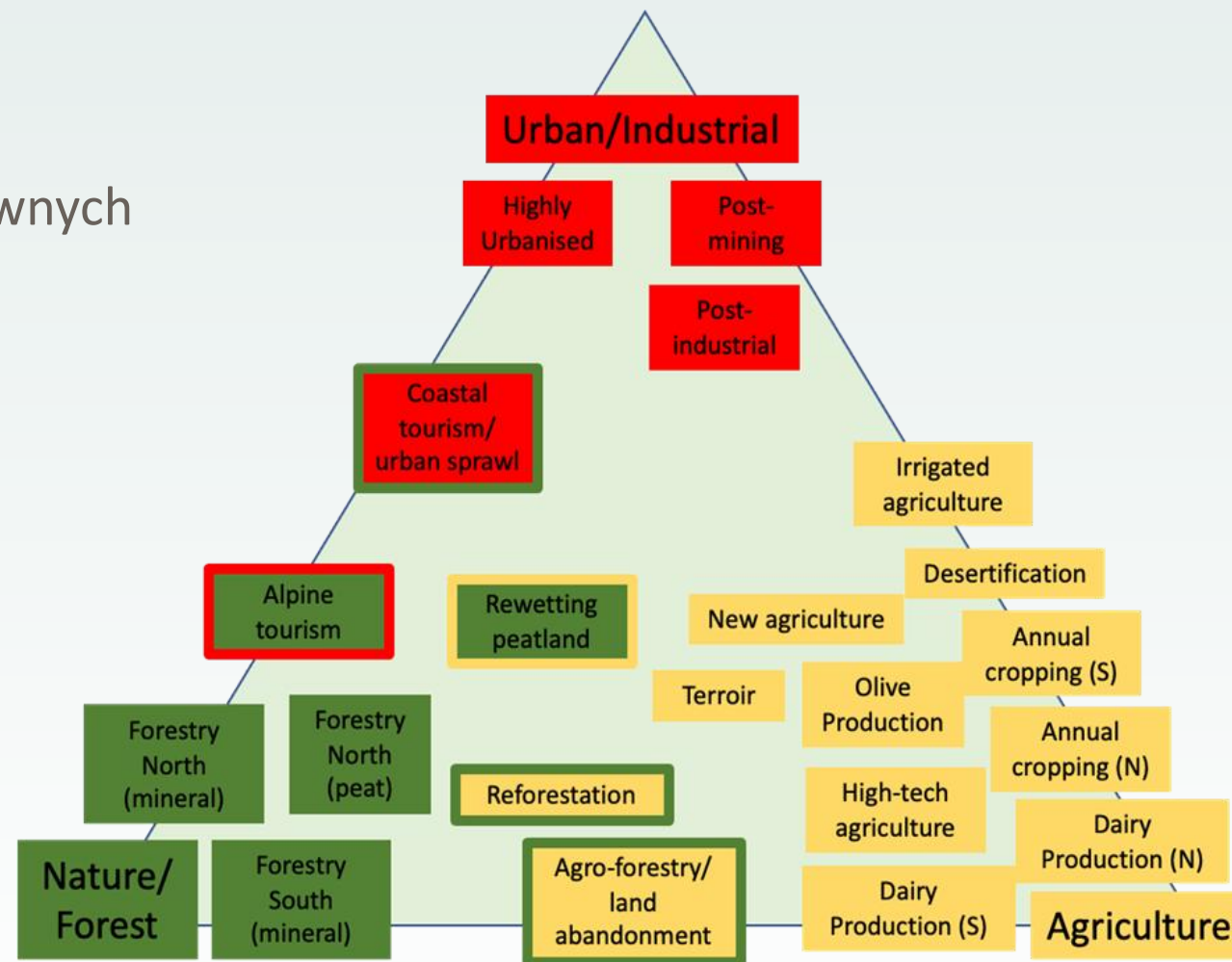
Rolnictwo węglowe(0109)

HORIZON-MISS-2023-SOIL-01-09: Rolnictwo węglowe w Żywych Laboratoriach

- Budżet: 12 mln €
- Przewiduje się przyznanie 1 dotacji

Cel projektu PREPSOIL:

Określenie potrzeb gleb i czynników stymulujących zmiany w 21 reprezentatywnych regionach UE



Regionalne potrzeby gleb

- Różne regiony mają różne problemy związane z glebą i różne potrzeby badawcze. Na przykład: zasolenie; zanieczyszczenie; struktura (zaznaczone na niebiesko)
- Niektóre problemy związane z glebą są istotne dla różnych regionów, np.: węgiel organiczny w glebie (zaznaczone na żółto)

Wyzwanie związane z glebą	Potrzeba badawcza
Bardzo ważne	Bardzo ważne
Ważne	Bardzo ważne
Bardzo ważne	Ważne
Ważne	Ważne
Inne	Inne

		Węgiel organiczny w	N ₂ O/CH ₄	Degradacja torfów	Erozja glebowa	Zasklepanie gleb	Zasolenie	Zanieczyszczenie	Struktura	Bioróżnorodność	Obieg składników	Pojemność magazynowa
Środkowa	AT (Continental)	Yellow	Dark	Light	Light	Light	Light	Light	Light	Dark	Light	Light
	CZ (Alpine South)	Dark	Dark	Light	Light	Light	Light	Light	Light	Dark	Light	Light
	DE (Atlantic North)	Light	Light	Light	Light	Light	Light	Light	Light	Light	Light	Light
	HU (Pannonian-Pontic)	Light	Light	Dark	Light	Light	Light	Light	Light	Light	Light	Light
	PL (Continental)	Dark	Light	Light	Light	Light	Light	Light	Light	Light	Light	Light
	SK (Continental)	Light	Light	Light	Light	Light	Light	Light	Light	Light	Light	Light
	SI (Alpine South)	Light	Light	Light	Light	Light	Light	Light	Light	Light	Light	Light
CH (Continental)	Light	Light	Light	Light	Light	Light	Light	Light	Light	Light	Light	
Północ	DK (Atlantic North)	Light	Light	Light	Light	Light	Light	Light	Light	Light	Light	Light
	FI (Boreal)	Light	Light	Dark	Light	Light	Light	Light	Light	Light	Light	Light
	LV (Nemoral)	Light	Light	Light	Light	Light	Light	Light	Light	Light	Light	Light
	LT (Nemoral)	Light	Light	Light	Light	Light	Light	Light	Light	Light	Light	Light
	NO (Boreal)	Light	Light	Light	Light	Light	Light	Light	Light	Light	Light	Light
SE (Nemoral)	Light	Light	Light	Light	Light	Light	Light	Light	Light	Light	Light	
Południe	IT (Mediterranean North)	Light	Light	Light	Light	Light	Light	Light	Light	Light	Light	Light
	PT (Lusitanian)	Light	Light	Light	Light	Light	Light	Light	Light	Light	Light	Light
	TU (Anatolian)	Light	Light	Light	Light	Light	Light	Light	Light	Light	Light	Light
Zachód	BE (F) (Atlantic Central)	Light	Light	Light	Light	Light	Light	Light	Light	Light	Light	Light
	BE (W) (Atlantic Central)	Light	Light	Light	Light	Light	Light	Light	Light	Light	Light	Light
	FR (Atlantic Central)	Light	Light	Light	Light	Light	Light	Light	Light	Light	Light	Light
	IE (Atlantic Central)	Light	Light	Light	Light	Light	Light	Light	Light	Light	Light	Light
	NL (Atlantic North)	Light	Light	Light	Light	Light	Light	Light	Light	Light	Light	Light
	UK (Atlantic North)	Light	Light	Light	Light	Light	Light	Light	Light	Light	Light	Light



Czas na działanie



Funded by
the European Union

slido

Join at
slido.com
#nati00nsTEST



Update with correct links and screen
Select your questions and insert in Slido.
Essential tool for hybrid meetings

<https://app.sli.do/event/rXp3XP3K6hYrv3AhPYLsYt>

	Wydarzenia angażujące	Informowanie, angażowanie i promowanie. 43 kraje (EU MS + AC), język narodowy
	Dobór partnerów – krajowych	Ułatwienie tworzenia lokalnych LL. Online i podczas wydarzeń angażujących
	Arkusze informacyjne i e-learning	Informowanie i szkolenie. LL, otwarte konkursy projektowe, typy LL
	Internetowa Pomoc Techniczna i FAQ	Wsparcie. Online, odpowiedź na pytania dotyczące LL
	Webinary o metodologii LL	Szkolenie. Jak założyć, rozwijać i rozbudowywać LL.
	Coaching	Wsparcie. Narodowy język, wyznaczeni mentorzy.
	Tematyczne wydarzenia i webinary	Informowanie, szkolenie i angażowanie. Różne tematy dla różnych rodzajów użytkowania gruntów.
	Dobór partnerów – międzynarodowych i tematycznych	Ułatwienie tworzenia partnerstw LLs. Online i podczas tematycznych wydarzeń



Indywidualne sesje coachingowe

- W sprawie poufnych, indywidualnych sesji coachingowych prosimy o kontakt: <https://nati00ns.eu/mentors>



Sesje doboru partnerów

- Narzędzie doboru partnerów dla wnioskodawców pomagające tworzyć konsorcja międzynarodowe: <https://nati00ns.eu/matchmaking-opportunities>



Webinary budujące potencjał:

- <https://www.nati00ns.eu/events>, wybierz *Webinara*



Wydarzenia tematyczne

- Industrial soil focus in creation of LL, przewidywany termin luty 2024
<https://www.nati00ns.eu/events>, wybierz *Thematic Events*



Join the Community

 natioons.eu

 [@natioons](https://twitter.com/natioons)

 [natioons](https://www.linkedin.com/company/natioons)

Kontakt

Rafal WAWER

Rafal.Wawer@iung.pulawy.pl

