

# NEU ENTDECKTE/IDENTIFIZIERTE/PUBLIZIERTE WERKE. ADDENDA ZUM CATALOGUE RAISONNÉ

MARIANNE KELLER TSCHIRREN

**D**as von der Paul-Klee-Stiftung, Kunstmuseum Bern in neun Bänden von 1998 bis 2004 herausgegebene Paul Klee Werkverzeichnis stellt die offizielle Basisinformation zu allen bis zur Drucklegung 2003 bekannten Werken von Paul Klee dar.

Bei einer Publikation, die sich über mehrere Jahre erstreckte und einige tausend Druckseiten umfasst, konnte trotz aller Bemühungen und Sorgfalt nicht ausgeschlossen werden, dass einzelne wichtige Informationen und Abbildungen zu Werken erst nach Erscheinen des entsprechenden Bandes bekannt wurden oder dass sich Verwechslungen und Fehler einschlichen.

Dank weiterer Recherchen und der Hilfe von Sammler:innenn und Kunsthändler:innen konnten in der Folge einige Werke eruiert werden, »die zwar aufgrund der entsprechenden Einträge im handschriftlichen Œuvre-Katalog mit rudimentären Angaben, jedoch ohne Abbildung bereits publiziert worden sind«. <sup>1</sup> Um frühere Lücken zu schliessen und Fehler zu korrigieren, haben die Herausgeber des Catalogue raisonné daher im Anhang des letzten, neunten Bandes unter dem Titel »Addenda und Corrigenda« Werke aufgeführt, deren Standort erst nach Erscheinen des jeweiligen Bandes bekannt wurde, und allgemeine Fehler im Werkverzeichnis korrigiert.

Die Zeitschrift die *Zwitscher-Maschine* stellt seit der 11. Nummer regelmässig Werke vor, die seit dem Erscheinen des letzten Bandes des Catalogue raisonné im Jahr 2004 neu- oder wiederentdeckt und erfasst wurden. <sup>2</sup>

Sie sind alle, analog zur Struktur des gedruckten Werkverzeichnisses, in der numerischen Reihenfolge ihrer Katalognummern aufgelistet. Auf die Angabe der Provenienzen wird verzichtet, da sie zurzeit noch aufgearbeitet werden und zu einem späteren Zeitpunkt veröffentlicht werden. Falls Sie Fragen haben oder Hinweise geben können, wenden Sie sich bitte an das Archiv des Zentrum Paul Klee oder an die Redaktion der *Zwitscher-Maschine*.

Das digitale Format der Nachträge zum Werkverzeichnis, ihre freie und suchmaschinenoptimierte Verfügbarkeit im Internet und die Möglichkeit der Aktualisierung, begünstigt ihre weltweite Verbreitung und den internationalen Dialog mit der Klee-Community.

<sup>1</sup> Erläuterungen zu Addenda und Corrigenda, vgl. Paul-Klee-Stiftung, Kunstmuseum Bern 2014, ohne Seitenangabe.

<sup>2</sup> Bis heute sind 80 Werke hinzugekommen, nachdem der Catalogue raisonné in Druck gegangen

## LITERATUR

### **Paul-Klee-Stiftung, Kunstmuseum Bern 2014**

Paul-Klee-Stiftung, Kunstmuseum Bern (Hg.), *Catalogue raisonné Paul Klee*, Bd. 9: 1940, Bern: Benteli, 2014.

# PAUL KLEE, *BAU*, 1919, 60 (CR 2123)

## CR 2123

Paul Klee, *Bau*

*Construction*

1919, 60 (ABB. 1)

Technische Angaben im Œuvre-Katalog von Paul Klee: »Aquarell Flugzeugleinen kreidegrundiert« (ABB. 2)

Aquarell und Pinsel auf Kreidegrundierung auf Flugzeugleinen auf Karton

Blattmass: 24,5/24 x 18,5 cm

Signiert auf dem Blatt und Karton unten rechts, verblasst: »Klee«

Bezeichnung auf dem Karton mit Randleiste unten links, verblasst:

»1919. 60.« – verso von fremder Hand mit Bleistift: »verk[auf] Hr. Dr. Mayer Georg[enstrasse] 20«

Neu entdeckt Dezember 2014.

### Provenienz

Die Provenienzen werden gegenwärtig noch aufgearbeitet und zu einem späteren Zeitpunkt veröffentlicht. Falls Sie Fragen haben oder Hinweise geben können, wenden Sie sich bitte an das Archiv des Zentrum Paul Klee oder an die Redaktion der *Zwitscher-Maschine*.

### Standort

Privatbesitz, USA

### Ausstellungen

- *Die Maler am Bauhaus*, Haus der Kunst, München, Mai–Juni 1950, Nr. 126, ohne Abb.



Abb. 1  
Paul Klee, *Bau*, 1919, 60, Aquarell und Pinsel auf Flugzeugleinen auf Karton, Bildnachweis: Zentrum Paul Klee, Bern, Archiv

### Literatur

- *Catalogue raisonné Paul Klee*, Bd. 3, 1919–1922, hrsg. von der Paul-Klee-Stiftung, Kunstmuseum Bern, Bern 1999, Nr. 2123, ohne Abb.

### Auktionen

- München, Neumeister, *Jubiläumsauktion. 90 Jahre Rudolf Neumeister. 600 Jahre Kunstgeschichte. 90 ausgewählte Werke*, 1.12.2015, Lot 1066, Farbabb.

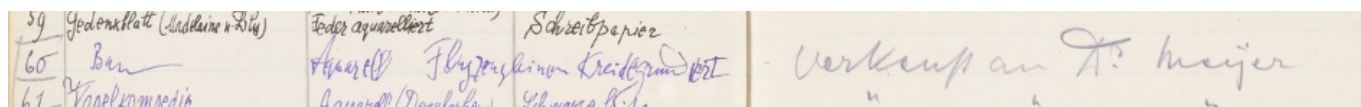


Abb. 2

Detail: Paul Klee, *Œuvre-Katalog 1918–1926*, 1919, 55–74 [S. 44–45], Zentrum Paul Klee, Bern

Eintrag: »Aquarell Flugzeugleinen

kreidegrundiert /

Verkauft an Dr. Mayer«

© Zentrum Paul Klee, Bern, Bildarchiv



# PAUL KLEE, *ANGLER ERINNERUNG AUS L.*, 1919, 138 (CR 2201)

## CR 2201

Paul Klee, *Angler Erinnerung aus L.*  
*Angler Memory of L.*  
1919, 138 (ABB. 1)



Abb. 1  
Paul Klee, *Angler Erinnerung aus L.*,  
1919, 138, Aquarell und Feder auf Papier  
auf Karton, 27,4 x 21,9 cm, Standort  
unbekannt  
Bildnachweis: Zentrum Paul Klee, Bern,  
Archiv

Technische Angaben im Œuvre-Katalog  
von Paul Klee: »Feder u. Aquarell.  
Briefpapier« (ABB. 2)  
Aquarell und Feder auf Papier auf Karton  
Blattmass: 27,4 x 21,9 cm  
Signiert unten rechts: »Klee«  
Bezeichnung auf dem Karton:  
»1919.138«

Neu entdeckt Februar 2016.

## Provenienz

Die Provenienzen werden gegenwärtig  
noch aufgearbeitet und zu einem  
späteren Zeitpunkt veröffentlicht. Falls  
Sie Fragen haben oder Hinweise geben  
können, wenden Sie sich bitte an das  
Archiv des Zentrum Paul Klee oder an  
die Redaktion der *Zwitscher-Maschine*.

## Standort

unbekannt

## Ausstellungen

- *Paul Klee, Lyonel Feininger. 29.*  
*Sonderausstellung, Kestner-*  
*Gesellschaft, Hannover, 30.11.1919–*  
*1.1.1920, Nr. 71*
- *Paul Klee, Kunst-Verein zu Jena, 11.7.–*  
*1.8.1920, Nr. 22*



### Literatur

- *Catalogue raisonné Paul Klee*, Bd. 3, 1919–1922, hrsg. von der Paul-Klee-Stiftung, Kunstmuseum Bern, Bern 1999, Nr. 2201, ohne Abb.

### Auktionen

- London, Christie's, *Impressionist & Modern Works on Paper*, 3.2.2016, Lot 279, Farbabb.

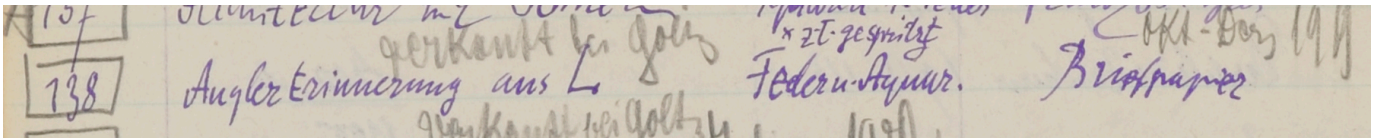


Abb. 2

Detail: Paul Klee, *Œuvre-Katalog 1918–1926*, 1919, 135–154 [S. 60–61], Zentrum Paul Klee, Bern

© Zentrum Paul Klee, Bern, Bildarchiv

# PAUL KLEE, *M. D. GELBEN FENSTERN.*, 1919, 145 (CR 2208)

Abb. 1

Paul Klee, *m. d. gelben Fenstern*, 1919, 145,  
Aquarell auf Papier auf Karton, 25,7 x 13,4  
cm, Standort unbekannt

Bildnachweis: Zentrum Paul Klee, Bern,  
Archiv

## CR 2208

Paul Klee, *m. d. gelben Fenstern*

*With Yellow Windows*

1919, 145 (ABB. 1)

Technische Angaben im Œuvre-Katalog  
von Paul Klee: »schwarz Aquarell  
koloriert französ. Ingres« (ABB. 2)  
Aquarell auf Papier auf Karton  
Blattmass: 25,7 x 13,4 cm  
Signiert oben Mitte: »Klee«  
Bezeichnung auf dem Karton mit  
Randleiste unten links: »1919. 145«

Neu entdeckt November 2006.

### Provenienz

Die Provenienzen werden gegenwärtig  
noch aufgearbeitet und zu einem  
späteren Zeitpunkt veröffentlicht. Falls  
Sie Fragen haben oder Hinweise geben  
können, wenden Sie sich bitte an das  
Archiv des Zentrum Paul Klee oder an  
die Redaktion der *Zwitscher-Maschine*.

### Standort

unbekannt

### Literatur

- Jenny Anger, *Modernism and the Gendering of Paul Klee*, Dissertation, Brown University, Providence 1997, S. 164, Anm. 72
- *Catalogue raisonné Paul Klee*, Bd. 3, 1919–1922, hrsg. von der Paul-Klee-Stiftung, Kunstmuseum Bern, Bern 1999, Nr. 2208, ohne Abb.

### Auktionen

- London, *Christie's, Impressionist & Modern Works on Paper*, 9.11.2006, Lot 132, Farbbabb.



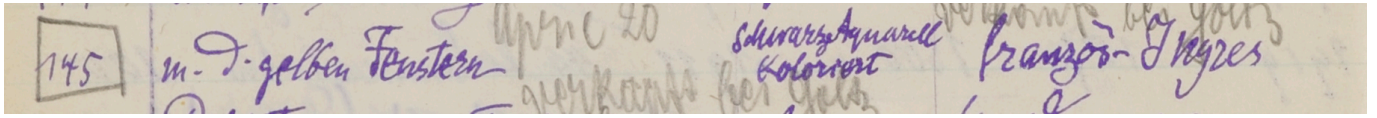


Abb. 2  
Detail: Paul Klee, *Œuvre-Katalog 1918–1926*,  
1919, 135–154 [S. 60–61], Zentrum Paul  
Klee, Bern  
© Zentrum Paul Klee, Bern, Bildarchiv



# PAUL KLEE, *SCHIFF UND BLUME*, 1919, 185 (CR 2249)

Abb. 1

Paul Klee, *Schiff und Blume*, 1919, 185,  
Bleistift auf Papier auf Karton, 19,7 x 11,7 cm,  
Privatbesitz, Schweiz  
Bildnachweis: Zentrum Paul Klee, Bern,  
Archiv

**CR 2249**

Paul Klee, *Schiff und Blume*  
*Ship and Flower*  
1919, 185 (ABB. 1)



Technische Angaben im Œuvre-Katalog  
von Paul Klee: »Blei Kanzleipapier«  
(ABB. 2)

Bleistift auf Papier auf Karton

Blattmass: 19,7 x 11,7 cm

Signiert oben links, verblasst: »Klee«

(Signatur nicht mehr lesbar)

Bezeichnung unten links: »1919. 185«

(Bezeichnung auf dem Karton von  
fremder Hand nachgezogen)

Neu entdeckt Mai 2011.

## Provenienz

Die Provenienzen werden gegenwärtig  
noch aufgearbeitet und zu einem  
späteren Zeitpunkt veröffentlicht. Falls  
Sie Fragen haben oder Hinweise geben  
können, wenden Sie sich bitte an das  
Archiv des Zentrum Paul Klee oder an  
die Redaktion der *Zwitscher-Maschine*.

## Standort

Privatbesitz, Schweiz

## Literatur

- *Catalogue raisonné Paul Klee*, Bd. 3,  
1919–1922, hrsg. von der Paul-Klee-  
Stiftung, Kunstmuseum Bern, Bern  
1999, Nr. 2249, ohne Abb.
- Christian Rümelin, »Klees Umgang mit  
dem eigenen Œuvre«, in: *Paul Klee.  
Jahre der Meisterschaft 1917–1933*  
[Ausst.-Kat. Stadthalle Balingen, 28.7.–  
30.9.2001], hrsg. von Roland Doschka,  
München/London/New York 2001,  
S. 21–37 und 215–222; S. 216, Anm. 21.



Abb. 2

Detail: Paul Klee, *Œuvre-Katalog 1918–1926*,  
1919, 175–194 [S. 64–65], Zentrum Paul  
Klee, Bern

© Zentrum Paul Klee, Bern, Bildarchiv

# PAUL KLEE, MIT DEM WINKELPFEIL, 1919, 200 (CR 2264)

## CR 2264

Paul Klee, *mit dem Winkelpfeil*  
*With the Angular Arrow*  
1919, 200 (ABB. 1)

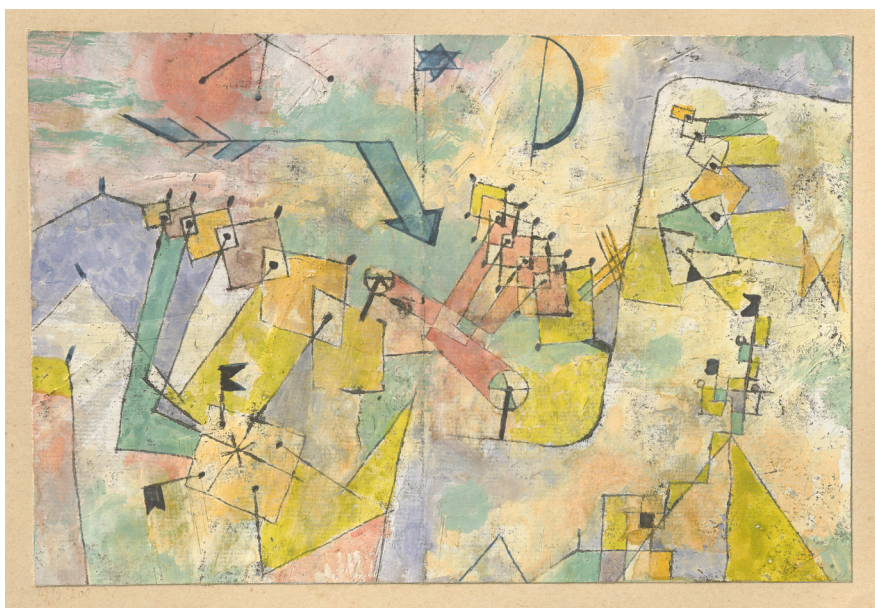


Abb. 1  
Paul Klee, *mit dem Winkelpfeil*, 1919, 200,  
Ölpause und Aquarell auf  
Kreidegrundierung auf Papier auf Karton,  
15,8 x 23,5 cm, Privatbesitz  
Bildnachweis: Zentrum Paul Klee, Bern,  
Archiv

Technische Angaben im Œuvre-Katalog  
von Paul Klee: »Aquarell u. schwarze  
Ölfarbezeichnung Ingres  
kreidegrundiert« (ABB. 2)  
Ölpause und Aquarell auf  
Kreidegrundierung auf Papier auf Karton  
Blattmass: 15,8 x 23,5 cm  
Signiert oben links: »Klee«  
Bezeichnung auf dem Karton unten links  
mit Tinte (verblasst): »1919.200« – unten  
rechts am Kartonrand mit Bleistift: »mit  
dem Winkelpfeil Klee« – verso in der  
Mitte »»mit dem Winkelpfeil« 1919 200  
Klee«

Neu entdeckt Oktober 2011.

## Provenienz

Die Provenienzen werden gegenwärtig  
noch aufgearbeitet und zu einem  
späteren Zeitpunkt veröffentlicht. Falls  
Sie Fragen haben oder Hinweise geben  
können, wenden Sie sich bitte an das  
Archiv des Zentrum Paul Klee oder an  
die Redaktion der *Zwitscher-Maschine*.

## Standort

Privatbesitz

## Ausstellungen

- *Paul Klee. Der Ararat*, Zweites  
Sonderheft, 60. Ausst., Galerie Neue  
Kunst Hans Goltz, München, Mai–Juni  
[17.5.–25.6.] 1920, Nr. 228
- *Paul Klee. Hans Mattis Teutsch*,  
Gesamtschau, 99. Ausst., Galerie Der  
Sturm, Berlin, Juli–August 1921, Nr. 29
- *Paul Klee. Mythos Fliegen*, H2 –  
Zentrum für Gegenwartskunst im  
Glaspalast, Augsburg, 23.11.2013–  
23.2.2014, Nr. 36, Farbabb.
- *Phantasiewelten Paul Klee*,  
Schlossmuseum Murnau, 19.3.–  
28.6.2015, Nr. 4, Farbabb.

## Literatur

- *Catalogue raisonné Paul Klee*, Bd. 3,  
1919–1922, hrsg. von der Paul-Klee-  
Stiftung, Kunstmuseum Bern, Bern  
1999, Nr. 2264, ohne Abb.
- Annegret Jürgens-Kirchhoff, »Der Held  
mit dem Flügel – Paul Klee im Ersten  
Weltkrieg«, in: *Paul Klee – Mythos  
Fliegen* [Ausst.-Kat. H2 – Zentrum für  
Gegenwartskunst im Glaspalast,  
Augsburg, 23.11.2013–23.2.2014], hrsg.



von Shahab Sangestan, Berlin/  
München 2014, S. 19–31, S. 28 f.,  
Farbabb.

- Christine Hopfengart, »Paul Klee – »Ich bin mein Stil««, in: *Schlüssel zum Paradies. Eine Privatsammlung*, hrsg. von Sandra Uhrig, München 2020, S. 94–107, S. 96, 102, Farbabb.
- Sandra Uhrig (Hrsg.), *Schlüssel zum Paradies. Eine Privatsammlung*, München 2020, Nr. 40, Farbabb.

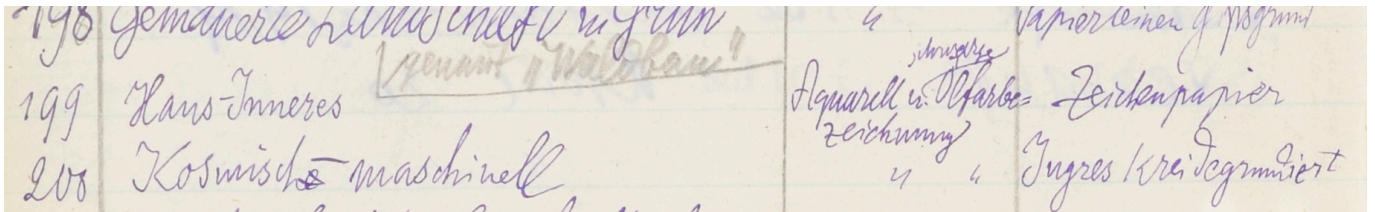


Abb. 2  
Detail: Paul Klee, *Œuvre-Katalog 1918–1926*,  
1919, 195–213 [S. 66–67], Zentrum Paul Klee,  
Bern  
© Zentrum Paul Klee, Bern, Bildarchiv

# PAUL KLEE, WASSER= UND LUFT=VÖGEL, 1919, 226 (CR 2290)

## CR 2290

Paul Klee, *Wasser= und Luft=vögel.*

*Water- and Airbirds*

1919, 226 (ABB. 1)

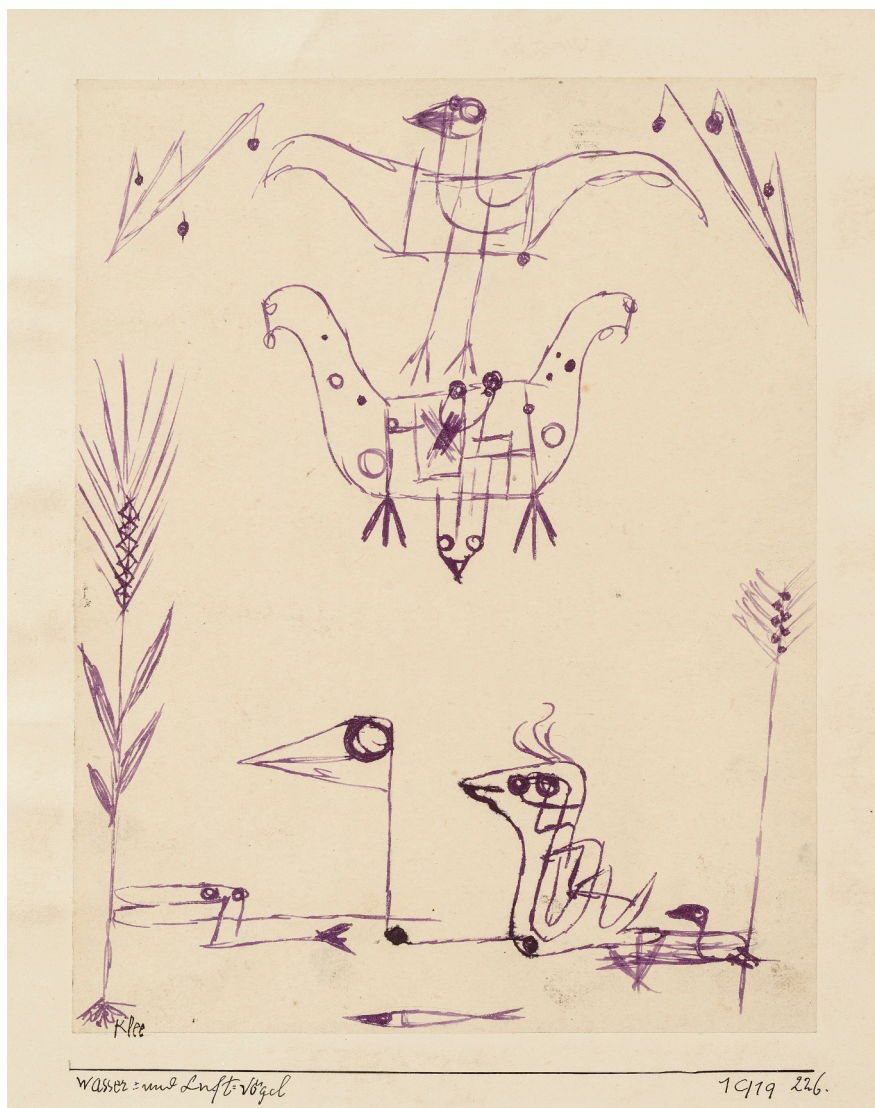


Abb. 1  
Paul Klee, *Wasser= und Luft=vögel*, 1919,  
226, Feder auf Papier auf Karton,  
20,4 x 16 cm, Franz Marc Museum, Kochel  
am See, Dauerleihgabe aus Privatbesitz  
Bildnachweis: Zentrum Paul Klee, Bern,  
Archiv

Technische Angaben im Œuvre-Katalog  
von Paul Klee: »Feder (violette Tinte)  
Briefpapier« (ABB. 2)

Feder auf Papier auf Karton

Blattmass: 20,4 x 16,0 cm

Signiert auf dem Blatt und Karton unten  
links: »Klee«

Bezeichnung auf dem Karton mit  
Randleiste unten links: »Wasser= und  
Luft=vögel« – unten rechts: »1919 226.«

Neu entdeckt Dezember 2011.

## Provenienz

Die Provenienzen werden gegenwärtig  
noch aufgearbeitet und zu einem  
späteren Zeitpunkt veröffentlicht. Falls  
Sie Fragen haben oder Hinweise geben  
können, wenden Sie sich bitte an das  
Archiv des Zentrum Paul Klee oder an  
die Redaktion der *Zwitscher-Maschine*.

## Standort

Franz Marc Museum, Kochel am See,  
Dauerleihgabe aus Privatbesitz

## Ausstellungen

- *Paul Klee*, Kunst-Verein zu Jena, 11.7.–  
1.8.1920, Nr. 82
- *Paul Klee. Hans Mattis Teutsch*,  
Gesamtschau, 99. Ausst., Galerie Der  
Sturm, Berlin, Juli–August 1921, Nr. 67
- *Willi Baumeister – Paul Klee. Struktur  
und Vision*, Franz Marc Museum,  
Kochel am See, 4.10.2015–10.1.2016

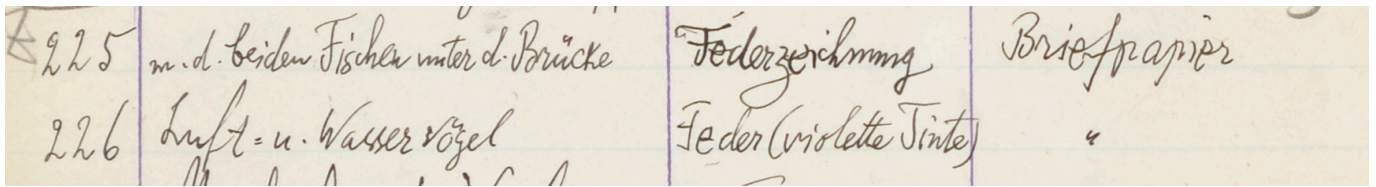


Abb. 2  
Detail: Paul Klee, *Œuvre-Katalog 1918-1926*,  
1919, 214-233 [S. 70-71], Zentrum Paul  
Klee, Bern  
© Zentrum Paul Klee, Bern, Bildarchiv

### Literatur

- Anna-Maria Ehrmann-Schindlbeck,  
Maria Schmid, Franz-Joachim  
Verspohl, »Paul Klee in Jena 1924«, in:  
*Paul Klee in Jena 1924* [Ausst.-Kat.  
Stadtmuseum Göhre, Jena, 14.3.-  
25.4.1999], Jena 1999, S. 155
- *Catalogue raisonné Paul Klee*, Bd. 3,  
1919-1922, hrsg. von der Paul-Klee-  
Stiftung, Kunstmuseum Bern, Bern  
1999, Nr. 2290, ohne Abb.

### Auktionen

London, Christie's, *Impressionist &  
Modern Works on Paper*, 8.2.2012,  
Lot 235, Farbabb.

### Verweise

Vergleiche: *Luft- und WasserVögel*,  
1919, 194 [CR 2258] (ABB. 3); sowie:  
*Enten*, 1919, 195 [CR 2259] (ABB. 4)

Abb. 3  
Paul Klee, *Luft- und WasserVögel*, 1919, 194,  
Ölpause und Aquarell auf Papier auf Karton,  
23,1 x 19,9/19,2 cm, Standort unbekannt  
Bildnachweis: Zentrum Paul Klee, Bern,  
Archiv



Abb. 4  
Paul Klee, *Enten*, 1919, 195, Ölpause und  
Aquarell teilweise auf Kreidegrundierung  
auf Papier auf Karton, 23,1 x 19,9 cm,  
Nationalgalerie, Staatliche Museen zu  
Berlin, Museum Berggruen, Leihgabe aus  
Privatbesitz  
bpk / Museum Berggruen, Privatbesitz /  
Jens Ziehe

