



إعداد وتصميم الإستهانة

حمد بن راشد بن حمد المشرفي
المؤسس والرئيس التنفيذي – داتا مايننج

19 مارس 2023

المحاور الرئيسية:

1. ماهية الاستبانة وأهدافها

2. أنواع أسئلة الاستبانة

3. صياغة أسئلة الاستبانة

مفهوم الإستبانة:

الإستبانة هي أداة لجمع البيانات تتمثل في مجموعة من الأسئلة تتعلق بظاهرة معينة أو بحث علمي أو دراسة موضوع معين مما يُطلب من المستجيب الإجابة على أسئلة والهدف منها هو الحصول على المعلومات أو استطلاعات الرأي أو فهم ظاهرة معينة في المجتمع. توجد مصطلحات أخرى مثل (استبانة، استقصاء، استفتاء، استطلاع رأي، استخبار).

قد تُستخدم الإستبانة على إطار واسع ليشمل المجتمع بوجه عام أو إطار محدود كالعينة.

من المهم قبل الشروع في تصميم الإستبانة أن تكون لديك أهداف واضحة ومعينة عن موضوع الدراسة، والفئة المستهدفة، والأدوات المستخدمة، وطرق التنفيذ، وصياغة الأسئلة وتغطيتها للأهداف، وترتيب الأسئلة وتنسيقها بصورة منظمة.



Four sets of horizontal lines representing text input fields, with a pencil icon pointing to the second set from the top.



تحديد أهداف الإستبانة:

قبل البدء في إنشاء الإستبانة، يجب معرفة الأهداف الأساسية من وضع الإستبانة وآليات جمع البيانات، ونوعها.



وهل الإستبانة هي أفضل طريقة لجمع هذا النوع من البيانات؟
يجب صياغة سؤال بحثي أو عدة أسئلة، على أن تشكل تلك الأسئلة النقطة المحورية للإستبانة.



ويمكن الإتيان بفرضية واحدة أو أكثر تريد اختبارها، ويجب أن تكون الأسئلة التي تتضمنها في الإستبانة موجهة نحو اختبار تلك الفرضيات بشكل علمي.



خصائص تصميم الإستبانة:

الخصائص العامة للصياغة

- أن لا يكون المحتوى طويلا
- تفادي الأسئلة غير المهمة
- وضع الأسئلة التي تحقق أهداف الإستبانة فقط

خصائص تتعلق بصياغة الأسئلة

- صياغة الأسئلة بشكل واضح وبكلمات سهلة
- أن تكون جمل السؤال قصيرة وأن يحوي على فكرة واحدة
- توضع جميع الخيارات الممكنة للإجابة، والتركيز على الأهداف الرئيسية
- السؤال ذو الطابع الكمي يصاغ بشكل دقيق ومباشرة

خصائص تتعلق بترتيب الأسئلة

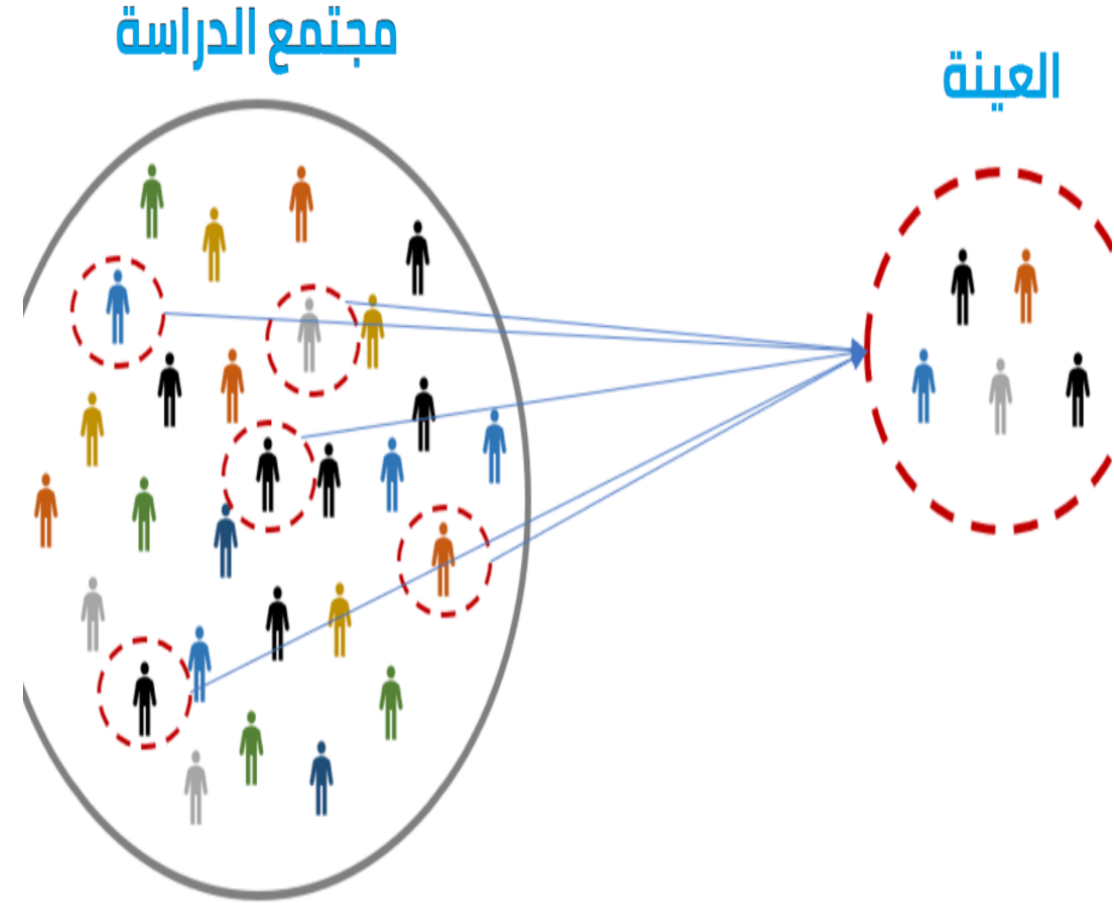
- البدء بالأسئلة السهلة والتي توفر البيانات الأولية (البيانات الديموجرافية)
- ترتب الأسئلة بشكل منطقي متسلسل ويمكن تقسيم الأسئلة ذو الطابع الواحد على عدة أقسام أو محاور.



تحديد الفئة المستهدفة من الإستبانة:

اختيار العينة البحثية للإستبانة:

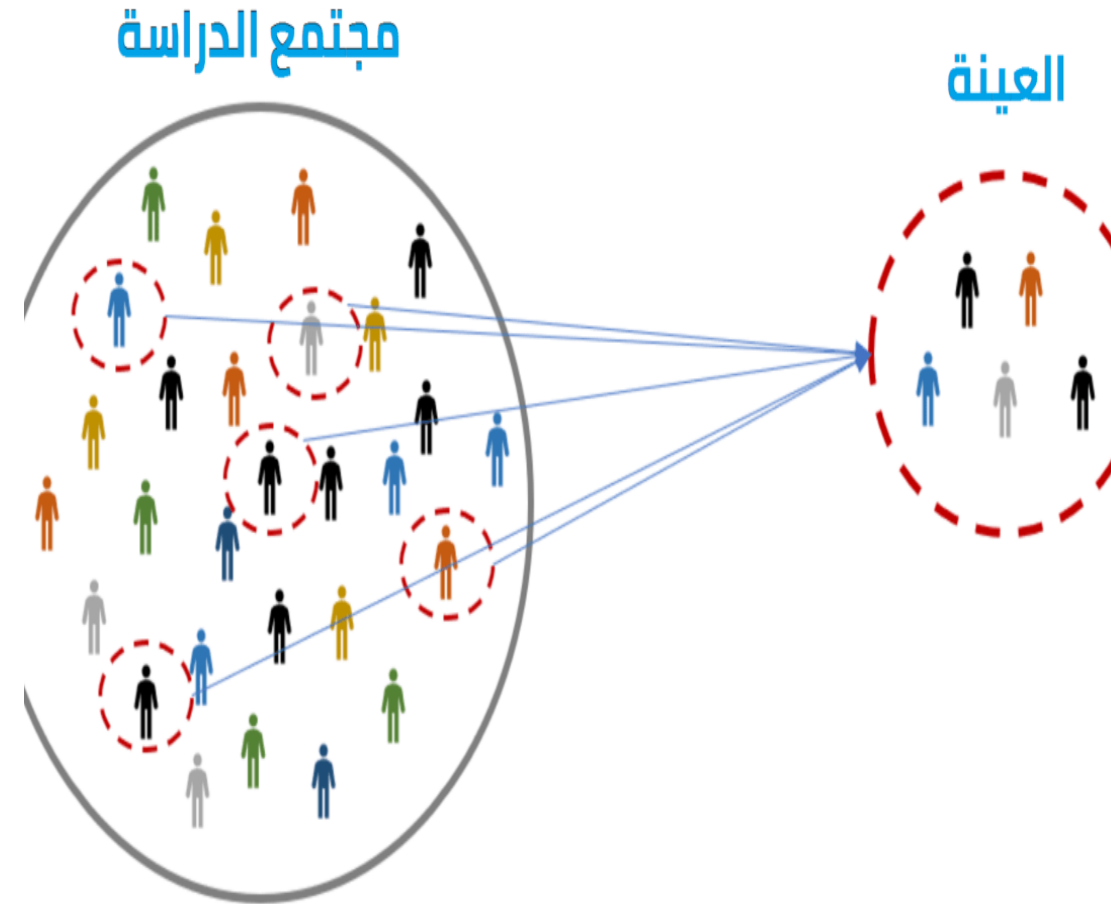
- تحديد المجتمع الأساسي الذي يتعلق بموضوع الدراسة ومعرفة خصائصه وعناصره.
- اختيار العينة يعتمد على موضوع البحث وطبيعة البيانات التي يرغب الباحث في جمعها.
- تحديد حجم العينة ، وفق الأطر الإحصائية المتعارف عليها.
- اختيار الطريقة المناسبة في اختيار العينة (عينة عشوائية بسيطة، المنتظمة، العنقودية، الطباقية، غير عشوائية،)



تحديد الفئة المستهدفة من الإستبانة:

أسباب استخدام العينة البحثية:

- توفير الجهد المبذول والوقت.
- التخفيف من الميزانية والتكاليف المستهلكة في إجراء الدراسة.
- صعوبة وتعذر الباحث في الوصول إلى جميع عناصر الدراسة.
- اتصال وتتنطبق عناصر الدراسة.
- إمكانية الرقابة والمتابعة والإشراف عند إجراء الدراسة.
- الاحتياج إلى السرعة في إنجاز الدراسة والوصول إلى النتائج بأسرع وقت ممكن.



محتويات الإستبانة:

مقدمة الإستبانة :

- التعريف بالباحث أو فريق العمل أو الجهة المنظمة للإستبانة
- ذكر الهدف العلمي للإستبانة وتشجيع المستجيب على الإجابة بموضوعية ومصداقية.
- المحافظة على سرية المعلومات والبيانات وألا تُستخدم إلا لغرض البحث.
- تحديد الوقت المتوقع لتعبئة الإستبانة.

محاور الإستبانة

- تنظيم الإستبانة على محاور أو أقسام حتى يسهل الإجابة عليها.
- تسلسل الأسئلة ضمن إطار المحور وتغطيته لأهداف الدراسة.

الأسئلة

- الأسئلة الديموجرافية (العمر، النوع، عنوان الإقامة، الحالة الإجتماعية، المؤهل العلمي، ..)
- أسئلة الإستبانة الخاصة بالدراسة.



طرق جمع الإستبانة



غير مباشر



مباشر



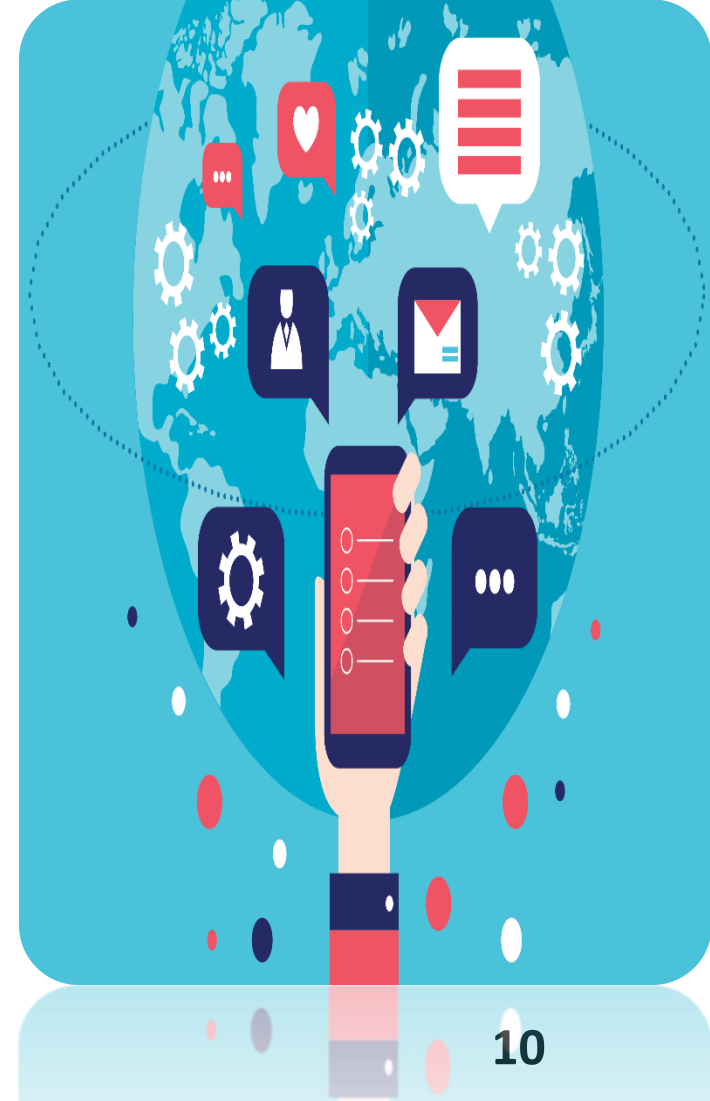
طرق جمع الإستبانة

مباشر

يقوم الباحث بالتواصل المباشر مع المستجيبين ومن الأمثلة على هذه الطريقة:

- المقابلة الشخصية
- الأتصال بالهاتف

المميزات: ارتفاع نسبة المستجيبين من الفئة المحددة، وزيادة الشفافية والمصدقية.
من سلبياتها: زيادة التكلفة، والوقت.



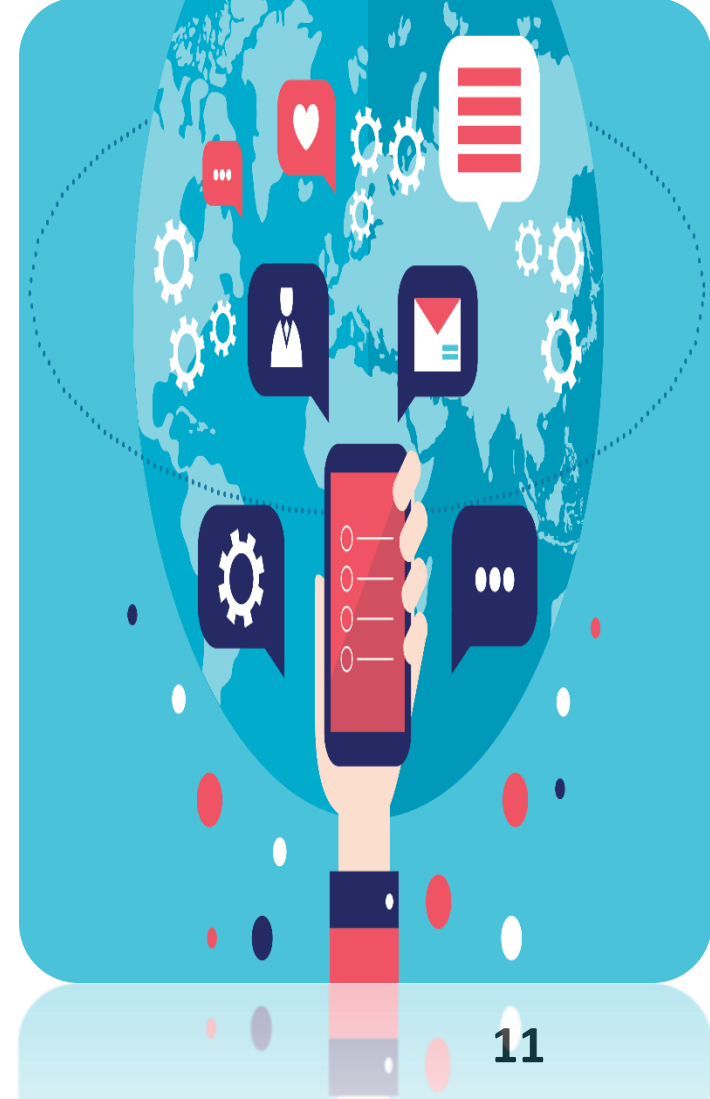
طرق جمع الإستبانة

غير المباشر

يقوم الباحث بإيصال الإستبانة بشكل غير المباشر للمستجيبين ومن الأمثلة على هذه الطريقة:

- البريد الإلكتروني
- برامج التواصل الإجتماعي

المميزات: قلة التكاليف المادية، عدم تأثر المستجيب بالباحث، السرعة للوصول لحجم العينة المطلوب في وقت قياسي.
من سلبياتها: صعوبة تفسير الأسئلة للمستجيب، يمكن إجابة الإستبانة من غير الفئة المعنية ما لم يكن هناك ضبط للإستبانة.



أنواع أسئلة الإستبانة

الأسئلة المفتوحة

الأسئلة المغلقة

الأسئلة المغلقة - المفتوحة

أنواع أسئلة
الإستبانة

أنواع أسئلة الإستبانة:

الأسئلة المفتوحة

تكون الأسئلة غير محددة الإجابة أي تكون الإجابة متروكة بشكل مفتوح لإبداء الرأي مثل :
ما هي مقترحاتك؟ لماذا..؟ كيف..؟ ...
من إيجابياته: إعطاء المستجيب الحرية في إبداء الرأي.
من سلبياته: يمكن أن يخرج المستجيب عن الموضوع أثناء إبداء الرأي، ويصعب على محلي البيانات تصنيف الإجابات لهذا النوع، مما يؤثر على نتائج تحليل الدراسة.

أنواع أسئلة الإستبانة:

الأسئلة المغلقة

تكون الأسئلة محددة الإجابة من قبل الباحث مثل :

هل سمعت عن منصة إستبيان من قبل ؟

الإجابة : نعم/ لا

ما مدى رضاك عن البرنامج التدريبي المتعلق بإعداد وتصميم الاستبانة؟

الإجابة : راضي/ محايد / غير راضي

من إيجابياته:سهولة الاجابة والاختيار، وكذلك سهولة عملية تحليل البيانات.

من سلبياته: حصر الإجابات في اختيارات محددة مما يكون للمستجيب وجهة نظر مختلفة

عن الإجابات المحددة.

أنواع أسئلة الإستبانة:

الأسئلة المغلقة - المفتوحة

تكون الأسئلة محددة الإجابة من قبل الباحث مع إعطاء خيار للمستجيب لإبداء الرأي مثل :
من أين سمعت عن شركة داتا مايننج ؟
الإجابة : فيسبوك/ تويتر/ أنستجرام/ أخرى
إذا أجاب ب(أخرى) يأتي سؤال ثاني
مثلا : أخرى(الرجاء ذكرها)
من إيجابياته: يسهل من عملية تحليل البيانات إذا كان من الإجابات المحددة ، وأيضا معرفة توجه وآراء المستجيبين الذين لديهم رأي آخر.
من سلبياته: صعوبة فرز وتصنيف إجابات المستجيبين الذين لديهم رأي آخر.



الأسئلة المغلقة في الإستبانة

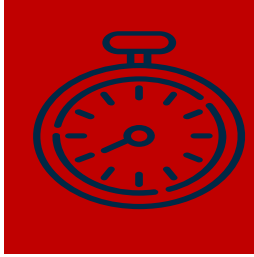
✓✓✓ أسئلة الأختيار المتعدد

✓ أسئلة الأختيار الواحد

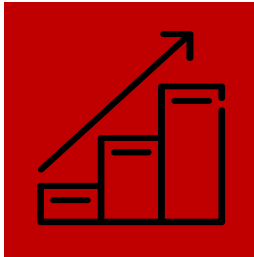
الأسئلة المغلقة في الإستبانة:

✓ أسئلة الأختيار الواحد

يختصر الوقت على المستجيب.



يسهل من عملية التحليل واستخراج المؤشرات



تكون الأسئلة محددة الإجابة ويسمح للمستجيب بإجابة واحدة.
البيانات الديموجرافية من الأمثلة على هذا النوع من الأسئلة مثل:

- النوع الإجتماعي ؟ الإجابة: ذكر/ أنثى
- الجنسية ؟ الإجابة: عماني / غير عماني
- المؤهل العلمي ؟ الإجابة: دبلوم / بكالوريس/ دراسات عليا
أو الأسئلة التي يتطلب معرفة رأي المستجيب:
هل سمعت عن منصة إستبيان من قبل ؟

الإجابة : نعم/ لا

ما مدى رضاك عن البرنامج التدريبي المتعلق بإعداد الاستبانة؟
الإجابة : راضي/ محايد / غير راضي

الأسئلة المغلقة في الإستبانة:

أسئلة الأختيار المتعدد

يسمح للمستجيب بإعطاء أكثر من
إجابة مُحتملة



تكون الأسئلة محددة الإجابة ويسمح للمستجيب بأكثر من إجابة
واحدة.

وغالبا ما يتم استخدام هذا النوع من الأسئلة لمعرفة استخدامات
المستجيب مثل:

• من أين سمعت عن شركة داتا مايننج؟ (يمكن أختيار أكثر من
إجابة)

يساعد على معرفة استخدامات
المستجيبين بدقة



الأجابة : فيسبوك/ تويتر / إنستجرام
يمكن أضافة أختيار آخر مثل (أخرى) و إذا طلبت تحديدها يصبح من
الأسئلة المغلقة – المفتوحة.

مُلخص لأهم خطوات تصميم الإستبانة

1

تحديد أهداف
الإستبانة وعنوان
البحث

2

صياغة مقدمة
الإستبانة وصياغة
الأسئلة

4

ترتيب وتنسيق
الأسئلة

5

مراجعة الأسئلة
وتحكيم الإستبانة

3

توزيع الأسئلة
حسب المحاور

6

تعديل الإستبانة
وإخراجها
بالصورة النهائية

نقاط مهمة قبل صياغة أسئلة الإستبانة:

الحفاظ على سرية
المعلومات

الفئة المستهدفة من
الإستبانة

لغة الإستبانة والمصطلحات
المستخدمة

المعرفة بكيفية كتابة
التقرير وعرض النتائج

المعرفة بطرق التحليل
وأستخراج المؤشرات

آلية توزيع الإستبانة

صياغة أسئلة الإستبانة

صياغة الأسئلة

أولا: الأسئلة الديموجرافية:

• النوع الإجتماعي (ذكر / أنثى)

لماذا لا يتم صياغة سؤال النوع الإجتماعي كسؤال مفتوح ؟

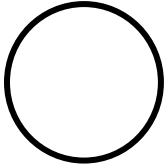
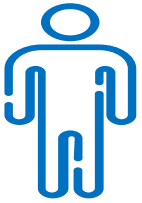
لأن الإجابة تحتل فقط إحتمالين وإذا تم صياغته كسؤال مفتوح يمكن أن يجيب

المستجيبين بأكثر من صياغة للجواب مثلا ذكر (ذكر- الذكر- ذ -- Male

male-m-..) فلتسهيل عملية الإجابة للمستجيب نضع الخيارات المتوقعة

فقط وأيضا هذا يسهل من عملية الفرز والتحليل وأستخراج النتائج.

النوع الإجتماعي:



صياغة الأسئلة

أولا: الأسئلة الديموجرافية:

• العمر:

يمكن صياغة العمر كسؤال مفتوح وتوضيح الجواب للمستجيب أن يكون الجواب رقم :
مثلا الجواب: 25

وهذا يُمكن الباحث من معرفة المتوسط الحسابي لعمر المستجيبين والتوزيع التفصيلي
للعمر في العينة، ولكن أيضا يمكن صياغة هذا السؤال على شكل فئات عمرية

• الفئة العمرية:

الإجابة المحتملة: من 16-20 سنة / من 21-25 سنة / من 26-30 سنة
من 31-35 سنة / من 36 فأكثر

يمكن للباحث تحديد الفئة العمرية المناسبة، هذا النوع من الأسئلة يحافظ على خصوصية
المستجيب، في حين أن بعض المستجيبين لا يحب مشاركة عمره أو بيانات تفصيليه.

الفئة العمرية:

من 16-20 سنة

من 21-25 سنة

من 26-30 سنة

من 31-35 سنة

من 36 سنة فأكثر

صياغة الأسئلة

أولا: الأسئلة الديموجرافية:

• الحالة الإجتماعية

الإجابة المحتملة :

متزوج / أعزب / أرمل / مطلق

• المؤهل العلمي:

الإجابة المحتملة :

دون الدبلوم العام / الدبلوم العام / الدبلوم العالي / بكالوريوس / دراسات عليا

• الحالة العملية:

الإجابة المحتملة :

يعمل / باحث عن عمل

.

المؤهل العلمي:

دون الدبلوم العام

الدبلوم العام

الدبلوم العالي

بكالوريوس

دراسات عليا

صياغة الأسئلة

أولاً: الأسئلة الديموجرافية:

• قطاع العمل:

هذا السؤال مرتبط بسؤال الحالة العملية، إذا كان الحالة العملية يعمل فقط (شرط).
الإجابة المحتملة: القطاع العام / القطاع الخاص

• جهة العمل: (قائمة بأسم جهات العمل)

هذا السؤال يمكن ربطه بسؤال قطاع العمل فقط (شرط).

• الدخل الشهري:

هذا السؤال يمكن ربطه بسؤال الحالة العملية (إذا كان يعمل) (شرط).
(يفضل ألا تطرح مثل هذا الأسئلة إلا لهدف في الدراسة وأن تكون الإجابات المحتملة على شكل فئات)

* تنسيق وترتيب الأسئلة مهم جدا حتى تحصل على إجابات أكثر موضوعية.

قطاع العمل:	
القطاع العام	<input checked="" type="checkbox"/>
القطاع الخاص	<input type="checkbox"/>
جهة العمل:	
وزارة..	<input type="checkbox"/>
وزارة..	<input checked="" type="checkbox"/>

صياغة الأسئلة

ثانيا: الأسئلة الثنائية:

الأسئلة الثنائية تكون الإجابة فيها إحدى خيارين فقط (نعم أو لا)،
(موافق أو غير موافق) وهكذا

• مثال: هل حصلت على برامج تدريبية؟

الإجابة المحتملة: نعم / لا

• مثال: هل توافق على تطبيق برامج تدريبية بنظام التعليم عن بعد؟

الإجابة المحتملة: أوافق / لا أوافق

يمكن ربط هذا النوع من الأسئلة بأسئلة مفتوحة.

مثال للذين أجابوا ب(أوافق): ما هي البرامج التدريبية التي تقترح تطبيقها؟

.

هل حصلت على برامج تدريبية؟

نعم

لا

هل توافق على تطبيق..؟

أوافق

لا أوافق

صياغة الأسئلة

ثالثا: أسئلة الاختيار المتعدد (اختيار واحد فقط):

أسئلة الاختيار المتعدد تكون الأسئلة محددة الإجابة ويسمح للمستجيب إجابة واحدة.

• مثال: اذكر التخصص العلمي المُتَّحَصِّلُ عليه:

○ ما دون الدبلوم العام

○ الدبلوم العام

○ الدبلوم العالي

○ بكالوريوس

○ دراسات عليا

الإجابة المحتملة : إجابة واحدة مثلا : بكالوريوس.

المؤهل العلمي:

دون الدبلوم العام

الدبلوم العام

الدبلوم العالي

بكالوريوس

دراسات عليا

صياغة الأسئلة

ثالثا: أسئلة الاختيار المتعدد (يمكن اختيار أكثر من إجابة):

أسئلة الاختيار المتعدد تكون الأسئلة محددة الإجابة ويسمح للمستجيب بأكثر من إجابة واحدة.

• مثال: الفوائد التي حصلت عليها من البرامج التدريبية :

الخبرة العملية

اكتساب مهارات جديدة

التعرف على شخصيات من نفس التخصص

أخرى

الإجابات المحتملة : أكثر من إجابة ، كما يمكن اختيار "أخرى" ومن ثم تحديد أخرى.
أخرى (الرجاء ذكرها)؟

الفوائد التي حصلت ...

الخبرة العملية	<input checked="" type="checkbox"/>
اكتساب مهارات..	<input checked="" type="checkbox"/>
التعرف على ..	<input type="checkbox"/>
أخرى	<input checked="" type="checkbox"/>
أخرى (الرجاء ذكرها)	

صياغة الأسئلة

رابعا: الأسئلة الترتيبية:

وهي التي يقوم فيها المستجيب على الإجابة بترتيب بعض البدائل المتاحة وفقاً للممارسة أو التفضيل أو الاستخدام أو غيرها.

- مثال: رتب برامج التواصل الإجتماعي حسب استخدامك لها ؟
الإجابة المحتملة : تويتر / أنستجرام / الواتساب / فيسوك

هذا النوع من الأسئلة يعطي المستجيب الحرية بترتيب الإجابات ، ويساعد في الوصول لنتائج مهمة في عملية التحليل ، مثلا أكثر البرامج استخداما أو الأقل استخداما أو مدى التوافق في العينة في ترتيب الإجابات.

رتب برامج التواصل ...؟

تويتر

2

أنستجرام

3

الواتساب

1

فيسوك

4

صياغة الأسئلة

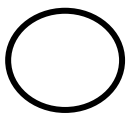
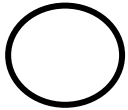
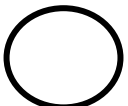
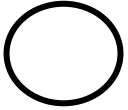
خامسا: أسئلة استطلاعات الرأي:

أسئلة استطلاعات الرأي هي الأكثر استخداما حيث يعطي المستجيب درجة من الموافقة على كل عبارة من عبارات الإستبانة. وتكون على تصميم ثلاثي أو خماسي وهكذا.

• مثال: ما مدى رضاك عن البرنامج التدريبي المتعلق بإعداد وتصميم الاستبانة؟

الإجابات المحتملة : راضي جدا / راضي / محايد / غير راضي / غير راضي جدا
المقياس في هذا السؤال ليكرت الخماسي، وهو أكثر المقاييس شيوعا لهذا النوع من الأسئلة، الذي يساعد على معرفة رأي المستجيبين.

ما مدى رضاك عن...؟



صياغة الأسئلة

سادسا: الأسئلة المفتوحة:

وهي أسئلة تترك فيها الحرية للمستجيب لإبداء رأيه حول قضية أو موضوع معين.

- مثال: ماذا تعرف عن شركة داتا مايننج؟
- مثال: ما هي مميزات منصة إستبيان التابعة لشركة داتا مايننج؟

هذا النوع من الأسئلة يعطي المستجيب الحرية في الإجابة، وتوضيح أفكاره، وإعطائه المساحة الكافية في إبداء الرأي والأقتراحات.

السؤال المفتوح بحاجة إلى إعادة الترميز وتصنيف الإجابات أثناء عملية التحليل بهدف الوصول إلى النتائج الفعالة.

مثلا لو كان عدد العينة حوالي 1000 ، لربما يكون عندك 1000 رأي مختلف.

ماذا تعرف عن DM ؟

شركة عمانية متخصصة
في تحليل البيانات ودعم
صنع القرار من خلال نتائج
التحليل

تمرين إعداد إستبانه

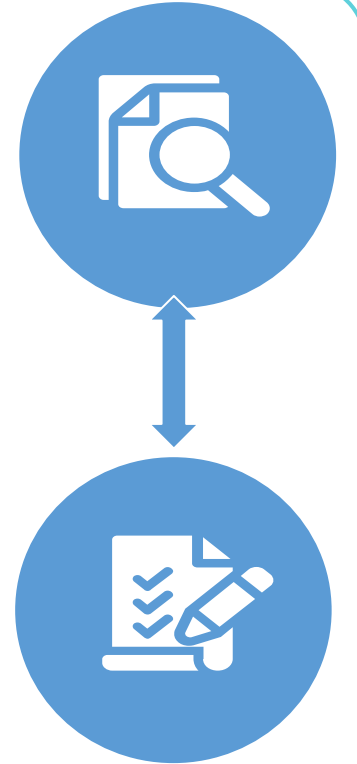
- المقدمة
- محور البيانات الديموجرافية
- محور رضا المشاركين عن البرنامج التدريبي المتعلق بإعداد وتصميم الإستبانه

نموذج إعداد إستبانة

تمرين : نموذج إعداد إستبانه :

كتابة المقدمة

نحن فريق من شركة داتا مايننج للدراسات الإقتصادية والإجتماعية، يسعدنا أن نضع بين أيديكم هذه الإستبانه التي تهدف إلى معرفة وقياس رضا المشاركين عن البرنامج التدريبي المتعلق بإعداد الإستبانهات، وقد تم إعداد هذه الإستبانه من 5 أسئلة موزعة على محورين: محور البيانات الديموجرافية ، محور (رضا المشاركين)، نرجو التكرم بقراءة عبارات الإستبانه بعناية والتعبير عن آرائكم بدقة، بما يساعد على تحقيق الأهداف المنشودة من هذه الإستبانه، ونحيطكم علما بأننا سنتعامل مع البيانات التي يتم جمعها بسرية تامة ، ولن يتم استخدامها إلا لأغراض البحث. لا تستغرق مشاركتك في هذا الإستبانه أكثر من 5 دقائق ، ولكم جزيل الشكر والتقدير على تخصيص جزء من وقتكم الثمين لتعبئة الإستبانه.



تمرين : نموذج إعداد إستبانه :

البيانات الديموجرافية

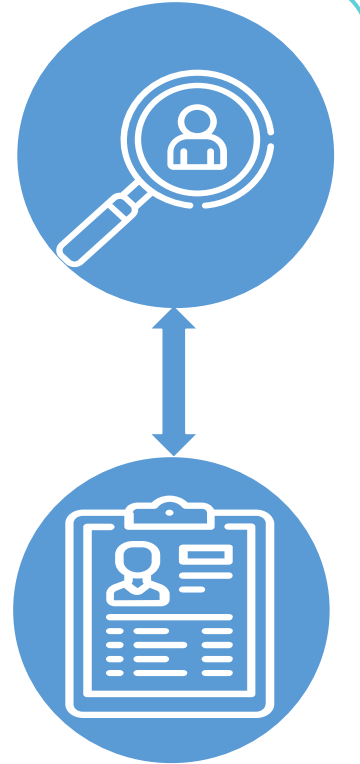
• النوع الإجتماعي

- ذكر
- أنثى

• العمر

• المؤهل العلمي

- ما دون الدبلوم العام
- الدبلوم العام
- الدبلوم العالي
- بكالوريوس
- دراسات عليا



تمرين : نموذج إعداد إستبانة :

رضا المشاركين

• هل حصلت على برامج تدريبية سابقا في إعداد الإستبانات؟

○ نعم

○ لا

• ما مدى رضاك عن البرنامج التدريبي المتعلق بإعداد الإستبانات؟

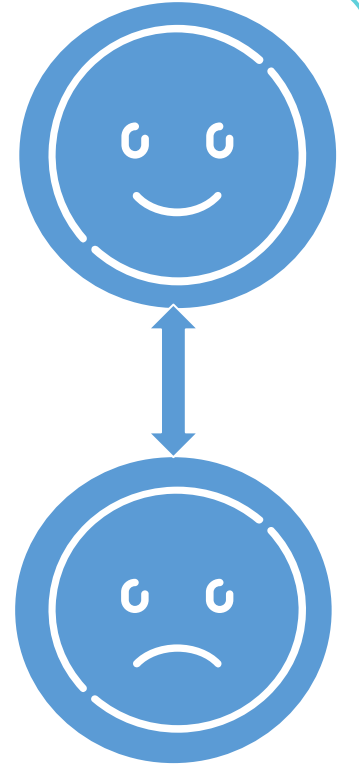
○ راضي جدا

○ راضي

○ محايد

○ غير راضي

○ راضي جدا



شكرا لكم على مشاركتكم في ورشة
إعداد وتصميم الإستبانة



✉ hamed@datamining.om

☎ 00968 99384453