

Mappare per costruire in maniera condivisa un racconto territoriale

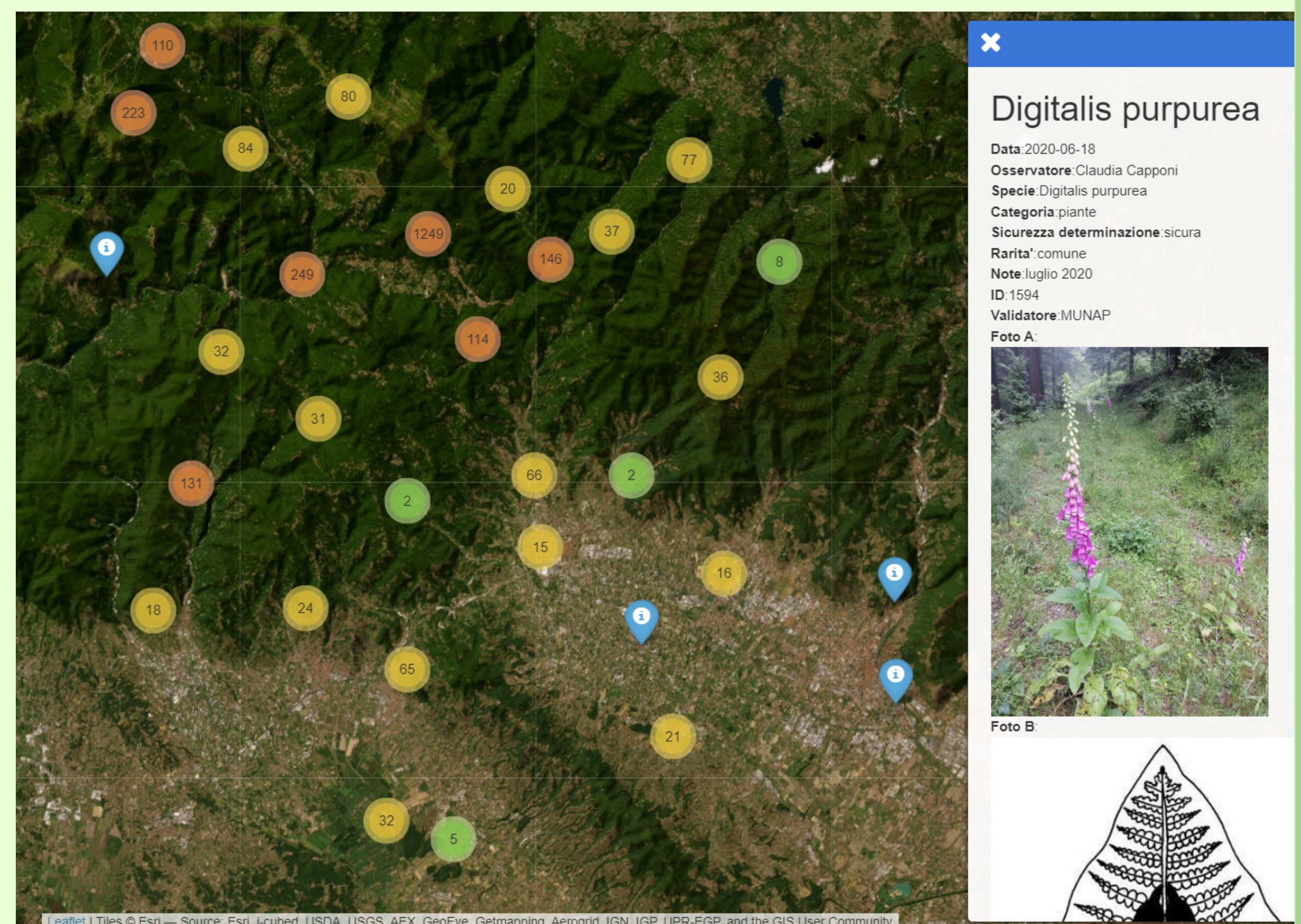
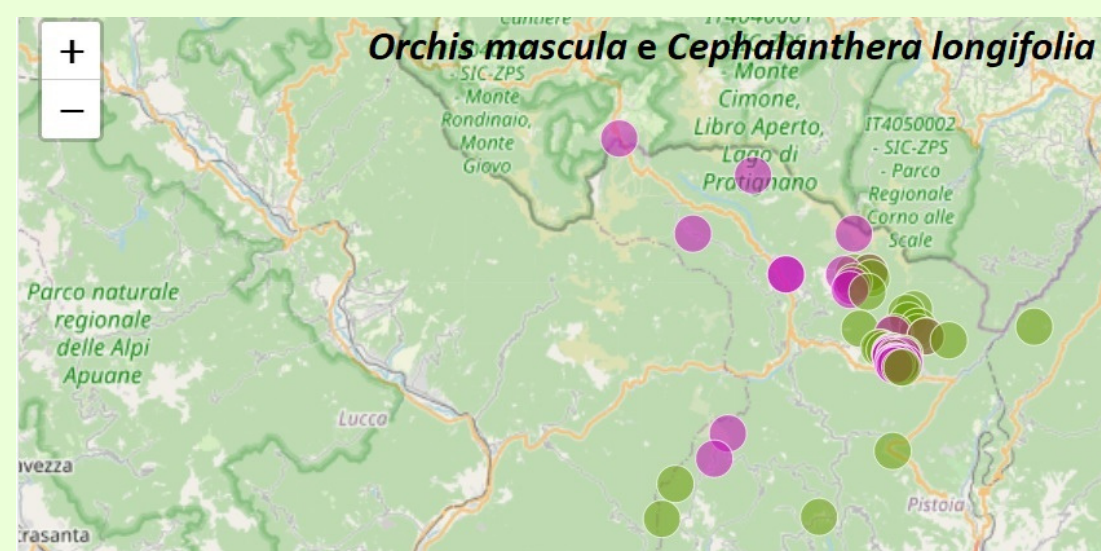
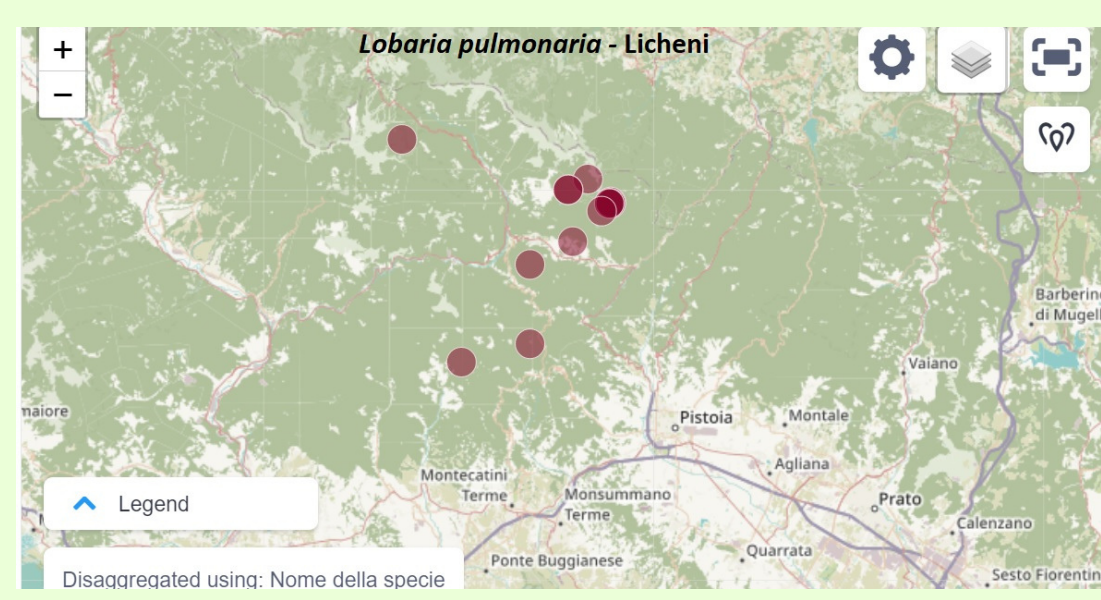
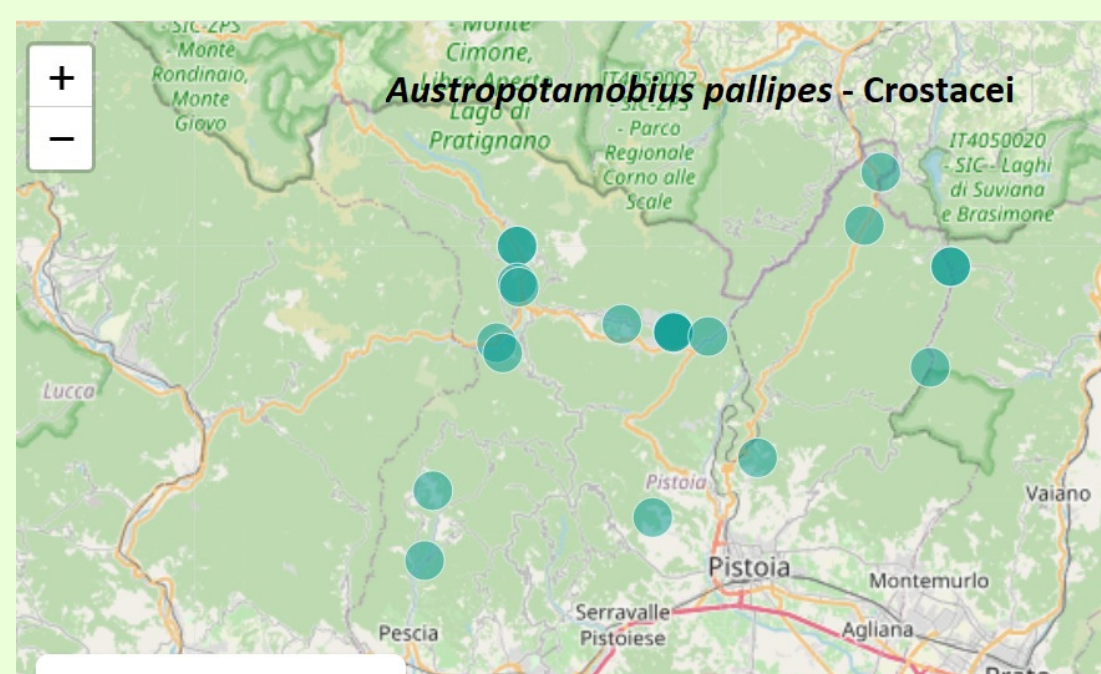


"Mappiamo" è un'iniziativa di Citizen science che ha come ambito iniziale il territorio della Montagna Pistoiese.

Utilizzando la piattaforma aperta Kobotoolbox è possibile georiferire minerali, piante, funghi e fauna nonché ambienti, seguendo un protocollo ideato da Ecomuseo, MuNAP e CNR.

Il risultato è una mappa interrogabile e un database di osservazioni condivisibile e verificato.

Mappare
per esplorare



Con le applicazioni KoboCollect (Android) e GIC Collect (iOS) e il questionario "MunapBiodiversity", è possibile procedere all'osservazione in campo, sempre connessi ad un validatore che approva o meno la scheda rilevata digitalmente.

I dati sensibili su specie rare o fragili sono protetti per evitare vandalismi e predazione.

Partecipa anche tu!

Scansiona i QR Code qui sotto per le istruzioni di base e per vedere la mappa

