

Linzer biol. Beitr.	54/1	143-148	September 2022
---------------------	------	---------	----------------

Die Heteropterensammlung Ernst Heiss im Tiroler Landesmuseum Ferdinandeum. Teil VIII: Pentatomomorpha II, Familie Largidae

Ernst HEISS, Andreas ECKELT, Manfred LEDERWASCH & Romed UNTERASINGER

Abstract: The collection of Heteroptera of Ernst Heiss at the Tiroler Landesmuseum Ferdinandeum. Part VIII. Pentatomomorpha II: family Largidae.

The private collection of true bugs (Heteroptera) of Ernst Heiss, donated to the Tiroler Landesmuseum Ferdinandeum (TLMF) is deposited at its Natural History Department in Hall in Tirol, where the collection data are digitized. To facilitate future access to the collection for scientific research, these data are published in several parts. Seven parts are already published or in press. Part VIII comprises data of 100 specimens of 5 genera and 17 species and subspecies assigned to the family Largidae. There are 33 datasets documented, including 3 holotypes and 1 paratype.

Key words: Heteroptera, Pentatomomorpha, Largidae, collection Heiss, Tiroler Landesmuseum, faunistics.

Einleitung

Das Belegmaterial für die laufende systematische Aufstellung der Heteropterensammlung am Tiroler Landesmuseum Ferdinandeum (TLMF) stammt größtenteils von der Sammlung Ernst Heiss.

Die Daten werden familienweise und nach geografischer Herkunft alphabetisch geordnet wiedergegeben und umfassen: Land, Fundort, Belegzahl, Datum und Sammler. Länderabkürzungen entsprechen dem ISO 3166-6 Ländercode.

Die Systematik folgt dem Standardwerk "Catalogue of the Heteroptera of the Palaearctic Region" (CPH) PERICART & GOLUB (2001) Vol.4 und AUKEMA et al. (2013) Vol.6. Die Hauptverbreitungsgebiete der zahlreichen Arten der Largidae sind die tropischen und subtropischen Lebensräume aller Kontinente. Daher ist ein Großteil der Sammlungsbelege aus solchen Ländern und wurde vom Spezialisten dieser Familien, Jaroslav Stehlik in Brno bestimmt und geprüft (STEHLIK & JINDRA 2008). Diese gesicherten Belege von Taxa, welche nicht im CPH angeführt sind, wurden in die Sammlung integriert und sind im Verzeichnis mit "exld" (extralimital distribution) markiert und ebenfalls zitiert. Von den 5 Gattungen werden 6 Arten durch Habitusfotos dokumentiert.

Sammlungsdaten

Familie Largidae AMYOT & SERVILLE, 1843

Gattung *Delacampius* DISTANT, 1903 exld

Delacampius pyrrhocorides (BERGROTH, 1894)

IDN I n d o n e s i e n : Molukken, 1 Ex., 17.I.1997, leg. Horak J.

Delacampius villosus (BREDDIN, 1901)

IDN I n d o n e s i e n : Sumatra Aceh, 1 Ex., 28.VI.1983; 3 Ex., 15.VIII.1983, leg. Klapperich J.;
Sumatra Utara, 8 Ex., 20.X.1979, leg. Erber W.; Sumatra, 1 Ex., 26.IX.1979, leg. Erber W.

Gattung *Iphita* STÅL, 1870 exld

Iphita heissi STEHLIK & JINDRA, 2008

IDN I n d o n e s i e n : Sumatra, Barat Province, 1 Ex., 18.XI.1976, leg. Diehl E., Holotype ♂

Iphita varians rubra STEHLIK & JINDRA, 2008

IDN I n d o n e s i e n : Mentawai Islands, Nias, 1 Ex., 16.III.1980, leg. Diehl E., Holotype ♀

Gattung *Largus* HAHN, 1831 exld

Largus puncticollis LAPORTE, 1833

BRA B r a s i l i e n : São Paulo, 3 Ex., 4.IV.1982, leg. Wewalka G.

Gattung *Macrocheraia* GÚERIN-MÉNEVILLE, 1835

Macrocheraia grandis grandis (GRAY, 1832)

NPL N e p a l : Bagmati, 1 Ex., 30.III.1999, leg. Heiss E.

Gattung *Physopelta* AMYOT & SERVILLE, 1843

Physopelta albofasciata (DE GEER, 1773) exld

IDN I n d o n e s i e n : Sumatra Utara, 1 Ex., 20.IX.1979, leg. Erber W.

Physopelta analis (SIGNORET, 1858) exld

CMR K a m e r u n : Sud-Ouest, 2 Ex., 5.XI.1975, leg. Schacht W.

Physopelta cincticollis STÅL, 1863

CHN C h i n a : Hubei, 1 Ex., 8.IX.2004, leg. Turna J.; Jiangxi, 1 Ex., 30.V.2004, leg. Turna J.

Physopelta gutta famelica (STÅL, 1855) exld

AUS A u s t r a l i e n : Queensland, 5 Ex., 6.XI.1984, leg. Mucho W.H.

***Physopelta gutta gutta* (BURMEISTER, 1834)**

AFG A f g h a n i s t a n : Kabul, 1 Ex., 1.VI.1971, leg. Holzschuh C.

IDN I n d o n e s i e n : Sumatra Utara, 2 Ex., 20.IX.1979; 1 Ex., 26.IX.1979, leg. Erber W.

IND I n d i e n : Meghalaya, 2 Ex., 28.VI.1995, leg. Werner; Uttarakhand, 27 Ex., 1.VI.1981, leg. Holzschuh C.

NPL N e p a l : Entwicklungsregion West, 1 Ex., 18.V.1984, leg. Holzschuh C.

PAK P a k i s t a n : Kaschmir, 2 Ex., 27.VIII.2004, leg. Gurko V.; Khyber Pakhtunkhwa, 5 Ex., 19.VI.1971, leg. Holzschuh C.; Punjab, 1 Ex., 3.V.1978, leg. Holzschuh C.

***Physopelta melanoptera* DISTANT, 1904 exld**

CMR K a m e r u n : Sud-Ouest, 2 Ex., 5.XI.1975, leg. Schacht W.

RWA R u a n d a : Westprovinz, 1 Ex., 17.II.1985, leg. Mühle H.

***Physopelta melanopyga rufifemur* STEHLIK & JINDRA, 2006 exld**

IDN I n d o n e s i e n : Molukken, Seram, 2 Ex., 17.I.1997, leg. Horak J., Holotype ♀, Paratype ♀

***Physopelta parviceps* BLÖTE, 1931**

TWN T a i w a n : Taiwan, 1 Ex., 3.V.1977; 2 Ex., 25.V.1977; 4 Ex., 7.VI.1977; 7 Ex., 13.VI.1977, leg. Klapperich J.

***Physopelta quadriguttata* BERGROTH, 1894**

TWN T a i w a n : Taiwan, 1 Ex., 3.V.1977; 4 Ex., 25.V.1977, leg. Klapperich J.

***Physopelta sita* (KIRBY, 1891) exld**

LKA S r i L a n k a : 2 Ex., 31.I.1978, leg. Plössl B.

***Physopelta slanbuschii* (FABRICIUS, 1787)**

IND I n d i e n : Uttarakhand, 2 Ex., 20.VI.1981, leg. Holzschuh C.

Systematischer Katalog der dokumentierten Taxa

(abgebildete Spezies mit * gekennzeichnet)

Familie L a r g i d a e AMYOT & SERVILE, 1843**Gattung *Delacampius* DISTANT, 1903 exld**

Delacampius pyrrhocorides (BERGROTH, 1894)

Delacampius villosus (BREDDIN, 1901)*

Gattung *Iphita* STÅL, 1870 exld

Iphita heissi STEHLIK & JINDRA, 2008, Holotype ♂

Iphita varians rubra STEHLIK & JINDRA, 2008, Holotype ♀

Gattung *Largus* HAHN, 1831 exld*Largus puncticollis* LAPORTE, 1833***Gattung *Macrocheraia* GÜERIN-MÉNEVILLE, 1835***Macrocheraia grandis grandis* (GRAY, 1832)**Gattung *Physopelta* AMYOT & SERVILE, 1843***Physopelta albofasciata* (DE GEER, 1773) exld**Physopelta analis* (SIGNORET, 1858) exld**Physopelta cincticollis* STÅL, 1863*Physopelta gutta famelica* (STÅL, 1855) exld*Physopelta gutta gutta* (BURMEISTER, 1834)**Physopelta melanoptera* DISTANT, 1904 exld*Physopelta melanopyga rufifemur* STEHLIK & JINDRA, 2008 exld, Holotype ♀, Paratype ♀**Physopelta parviceps* BLÖTE, 1931*Physopelta quadriguttata* BERGROTH, 1894*Physopelta sita* (KIRBY, 1891) exld*Physopelta slanbuschii* (FABRICIUS, 1787)**Zusammenfassung**

Die dem Tiroler Landesmuseum übergebene private Wanzenammlung von Ernst Heiss wird im Sammlungs- und Forschungszentrum, Naturwissenschaftliche Abteilung in Hall in Tirol betreut, digitalisiert und in mehreren Teilen publiziert, damit die Funddaten für künftige Forschungsaufgaben bekannt und das Belegmaterial zugänglich gemacht werden kann. Teil I-VII sind bereits erschienen oder im Druck (HEISS et al. 2021a, 2021b, 2021c, 2021d, 2022a, 2022b, 2022c im Druck). Teil VIII beinhaltet Funddaten von 100 Exemplaren aus 5 Gattungen und 17 Arten der Familie Largidae, wovon 33 Datensätze einschließlich 3 Holotypen und 1 Paratypus dokumentiert werden.

Dank

Der Erstautor dankt seinen Freunden und Kollegen, die durch die großzügige Überlassung von Belegstücken wesentlich zum Umfang der Sammlung beigetragen haben. Die Autoren danken den bewährten Schriftleiterinnen Esther Ockermüller und Karin Traxler vom Biologiezentrum Linz für die professionelle Betreuung der Publikation.

Literatur

AUKEMA B., RIEGER Ch. & W. RABITSCH (2013) (eds): Catalogue of the Heteroptera of the Palearctic Region. — The Netherlands Entomological Society, Supplement, Vol. 6: 55-75. Amsterdam.

- HEISS E., ECKELT A., LEDERWASCH M. & R. UNTERASINGER (2021a): Die Heteropteren-sammlung Ernst Heiss im Tiroler Landesmuseum Ferdinandeum. Teil I: Leptopodomorpha: Familien Aepophilidae, Saldidae, Leptopodidae, Omaniidae. — *Beiträge zur Entomofaunistik* **22**: 1-34.
- HEISS E., ECKELT A., LEDERWASCH M. & R. UNTERASINGER (2021b): Die Heteropteren-sammlung Ernst Heiss im Tiroler Landesmuseum Ferdinandeum. Teil II: Nepomorpha. — *Zeitschrift der Arbeitsgemeinschaft Österreichischer Entomologen* **73**: 81-116.
- HEISS E., ECKELT A., LEDERWASCH M. & R. UNTERASINGER (2021c): Die Heteropteren-sammlung Ernst Heiss im Tiroler Landesmuseum Ferdinandeum. Teil IV: Nabidae. — *Linzer biologische Beiträge* **53** (2): 927-950.
- HEISS E., ECKELT A., LEDERWASCH M. & R. UNTERASINGER (2022a): Die Heteropteren-sammlung Ernst Heiss im Tiroler Landesmuseum Ferdinandeum. Teil III: Reduviidae. — *Entomologica Austriaca* **29**: 39-85.
- HEISS E., ECKELT A., LEDERWASCH M. & R. UNTERASINGER (2022b): Die Heteropteren-sammlung Ernst Heiss im Tiroler Landesmuseum Ferdinandeum. Teil V: Tingidae. — *Linzer biologische Beiträge* **54** (1): 85-142.
- HEISS E., ECKELT A., LEDERWASCH M. & R. UNTERASINGER (2022c): Die Heteropteren-sammlung Ernst Heiss im Tiroler Landesmuseum Ferdinandeum. Teil VI: Pentatomomorpha I: Familie Pyrrhocoridae — *Beiträge zur Entomofaunistik* **23**: im Druck.
- HEISS E., ECKELT A., LEDERWASCH M. & R. UNTERASINGER (2022d): Die Heteropteren-sammlung Ernst Heiss im Tiroler Landesmuseum Ferdinandeum. Teil VII: Gerromorpha I: Gerridae — *Zeitschrift der Arbeitsgemeinschaft Österreichischer Entomologen* **74**: (im Druck).
- PÉRICART J. & V.B. GOLUB (2001): Superfamily Pyrrhocoroidea AMYOT & SERVILLE, 1843. Family Largidae AMYOT & SERVILLE, 1843, Family Pyrrhocoridae AMYOT & SERVILLE, 1843 in: AUKEMA B. & Ch. RIEGER (eds). — In: *Catalogue of the Heteroptera of the Palearctic Region*, The Netherlands Entomological Society. Vol. 4: 245-258.
- STEHLIK J.L. & Z. JINDRA (2008): New taxa of the Largidae and Pyrrhocoridae (Hemiptera: Heteroptera) from Oriental Region. — *Acta Entomologica Musei Nationalis Pragae*, Vol. **48**(2): 611-648.

Anschriften der Verfasser: DI. Dr. Ernst HEISS
 Josef Schraffl Strasse 2a
 A-6020 Innsbruck, Austria
 E-Mail: aradus@aon.at

Mag. Andreas ECKELT
 Manfred LEDERWASCH
 Mag. Romed UNTERASINGER
 Tiroler Landesmuseum Ferdinandeum,
 Naturwissenschaftliche Sammlungen, Sammlungs- und
 Forschungszentrum SFZ, Krajcncstraße 1
 A-6060 Hall i. T., Austria
 E-Mail: a.eckelt@tiroler-landesmuseen.at
 m.lederwasch@ tiroler-landesmuseen.at
 r.unterasinger@ tiroler-landesmuseen.at

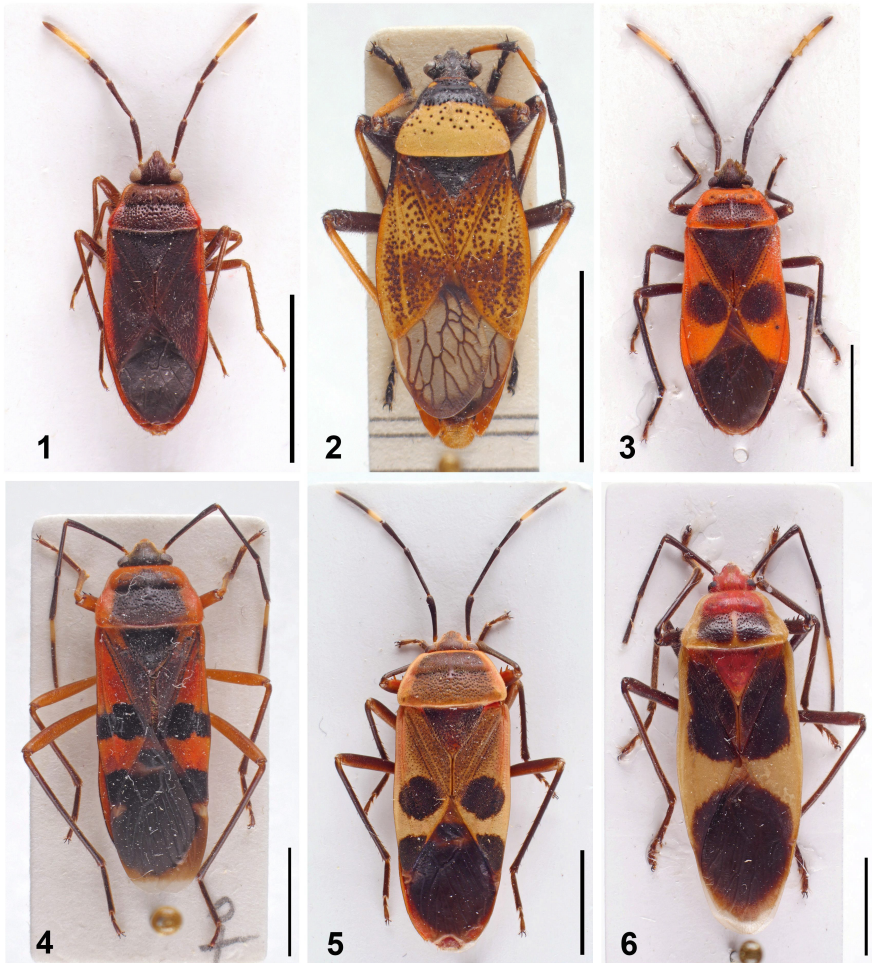


Abb. 1-6: (1) *Delacampius villosus*, ♀ (IDN, Sumatra); (2) *Largus puncticollis*, ♂ (BRA, Brasilien); (3) *Physopelta analis*, ♀ (CMR, Kamerun); (4) *Physopelta melanopyga rufifemur*, ♀ Paratype (IDN, Seram); (5) *Physopelta gutta gutta*, ♀ (IND, Indien); (6) *Physopelta albofasciata*, ♀ (IDN, Sumatra). Maßstab 5mm. ©A. Eckelt.

ZOBODAT - www.zobodat.at

Zoologisch-Botanische Datenbank/Zoological-Botanical Database

Digitale Literatur/Digital Literature

Zeitschrift/Journal: [Linzer biologische Beiträge](#)

Jahr/Year: 2022

Band/Volume: [0054_1](#)

Autor(en)/Author(s): Heiss Ernst, Eckelt Andreas, Lederwasch Manfred,
Unterasinger Romed Josef

Artikel/Article: [Die Heteropterensammlung Ernst Heiss im Tiroler Landesmuseum Ferdinandeum. Teil VIII: Pentatomomorpha II, Familie Largidae 143-148](#)