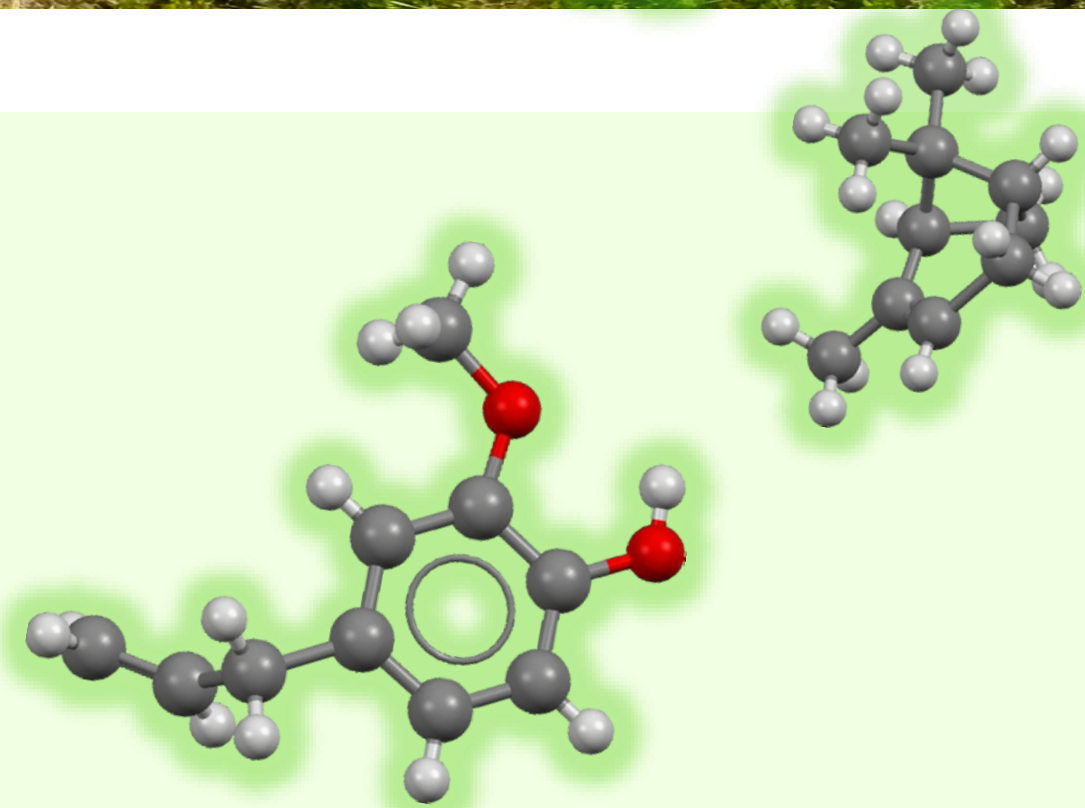
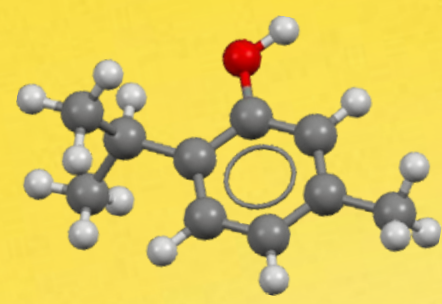


# Il cercatore di molecole

L'Appennino pistoiese ospita una ricca varietà di piante aromatiche tra cui timo, elicriso, ginepro, menta, santoreggia. Il loro profumo è il risultato della combinazione di varie molecole volatili, i *terpeni*.

Molecola viene dal latino *moles* (materia), letteralmente un piccolo pezzo di materia, ovvero un gruppo di atomi tenuti insieme da legami chimici

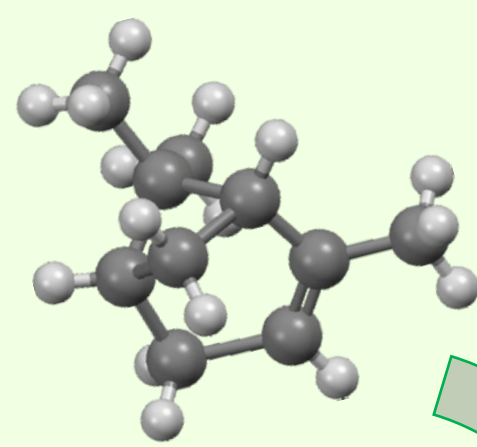


Analizzando i tessuti di una pianta (foglie, fusto e fiore) il cercatore di molecole individua le sostanze che ne caratterizzano l'aroma.

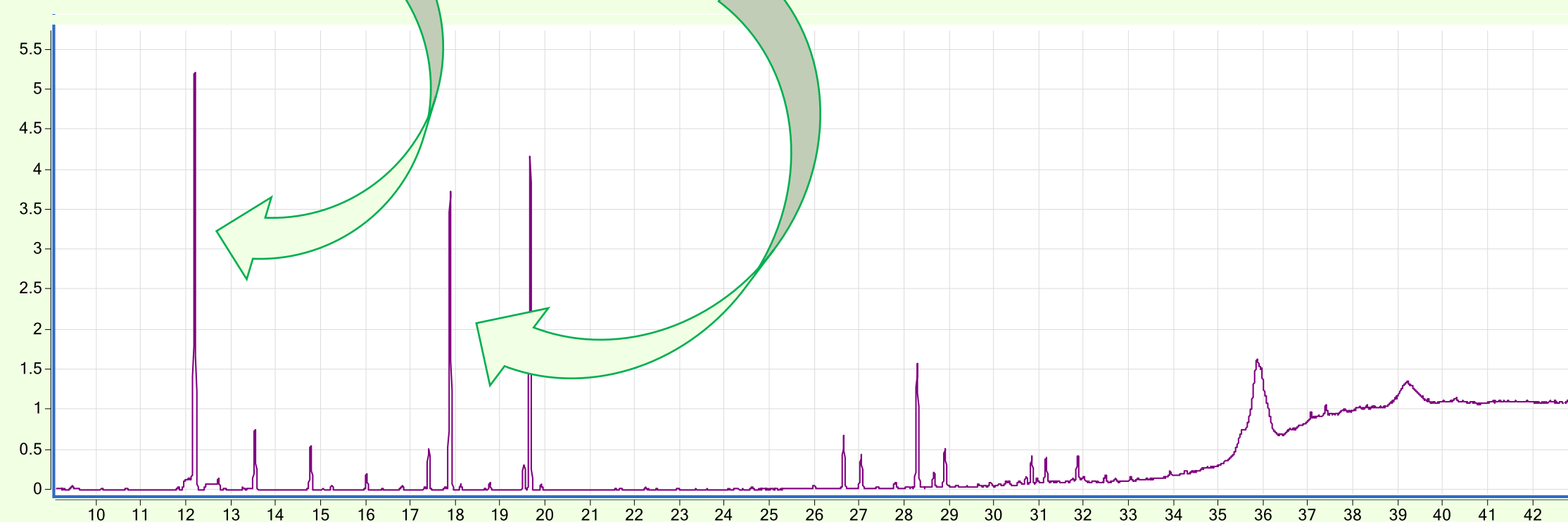
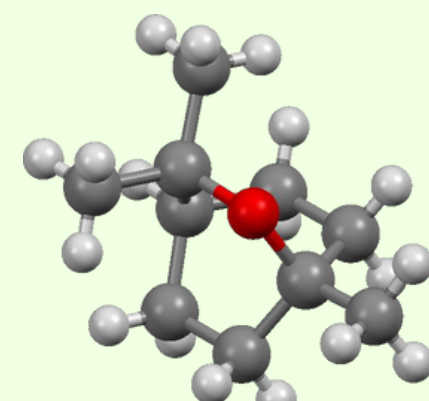
Gli strumenti gas-cromatografo e spettrometro di massa consentono di separare e identificare i terpeni, rappresentandoli in un cromatogramma.



$\alpha$ -pinene



cineolo



cromatogramma

Il cromatogramma è un grafico che mostra una serie di picchi. Ogni picco corrisponde ad una o più molecole.

Contenuti extra



English version

