

Text+

in der Gesamtschau

Verbindungen zu den Entwicklungen in Editions
aus der Perspektive von **Infrastructure/Operations**

Text+ Plenary 12./13. September 2022

Regine Stein

*TA-Lead Infrastructure/Operations
Niedersächsische Staats- und Universitätsbibliothek Göttingen*



Metaebene,
Koordination,
Standards

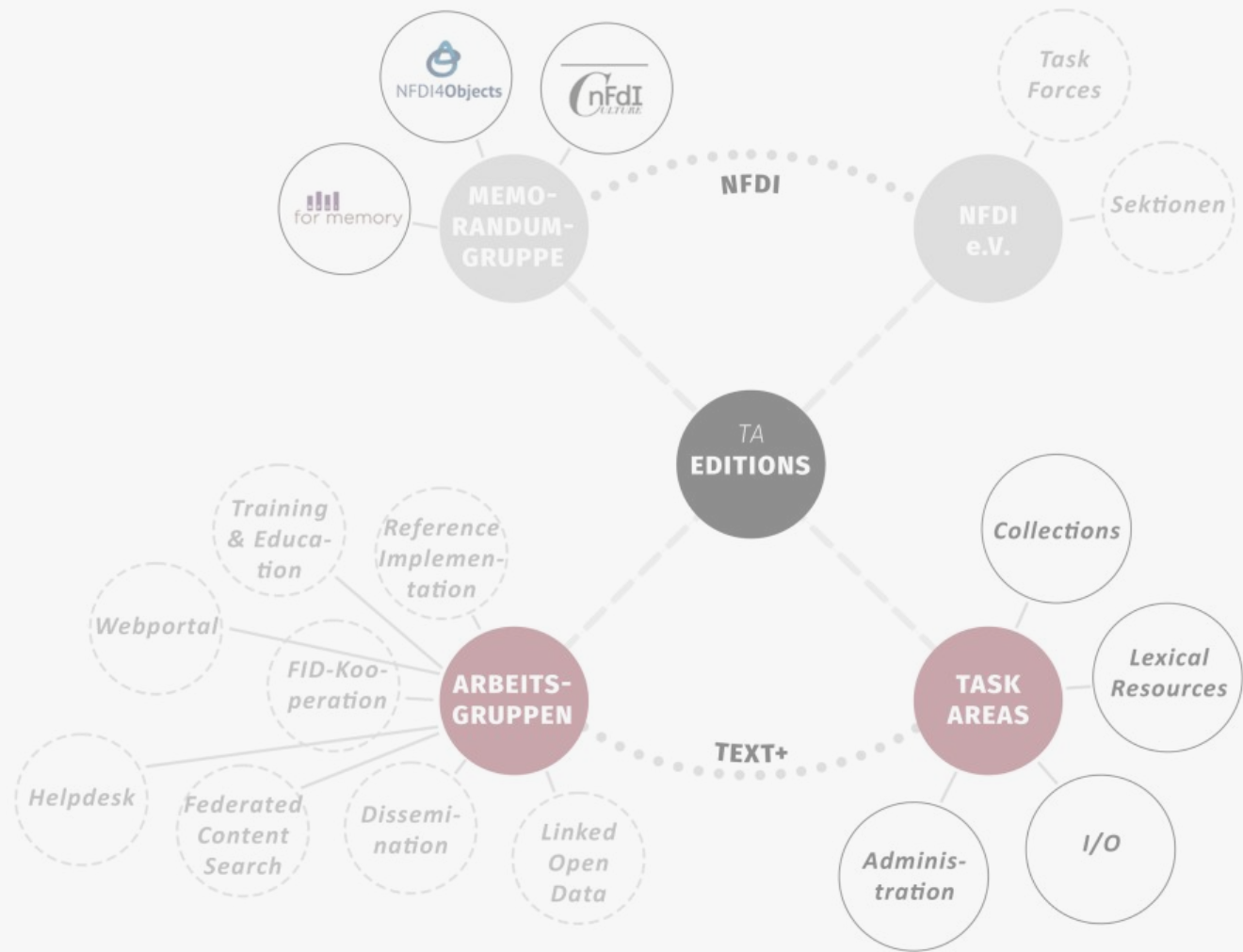
Infrastruktur/Operations:

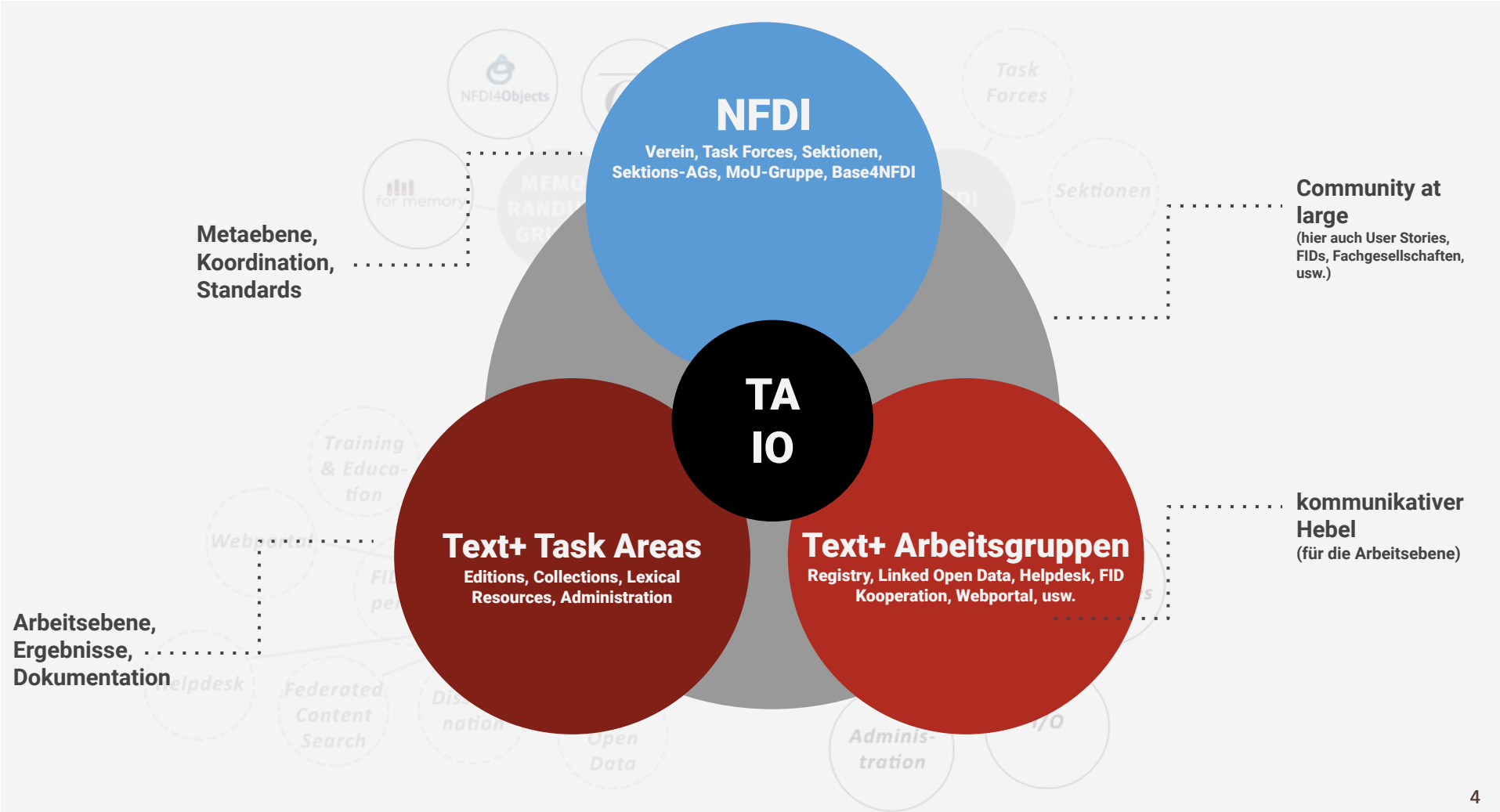
(interdependentes) **Integrieren, Koordinieren,
Bereitstellen** in Bezug auf die Text+
Infrastrukturentwicklung sowie die NFDI.

Community at
large
(hier auch User Stories,
FIDs, Fachgesellschaft
usw.)

Arbeitsebene,
Ergebnisse,
Dokumentation







M2 ACCESSIBILITY

Basic Identification
Services

Long-term Archiving

Quality Assurance
of Services and Data

M1 FINDABILITY

Registries

Search
and Retrieval

M3 INTEROPERABILITY AND RE-USABILITY

Metadata, Authority Data,
Terminologies

Metadata Infrastructure
and LOD

M4 COMMUNITY ACTIVITIES

Web Portal

Helpdesk
and RDM Planning

COLLECTIONS

LEXICAL
RESOURCES

EDITIONS

M5: SOFTWARE SERVICES

Data Processing Pipeline

Software Development Support

M2 ACCESSIBILITY

Basic Identification
Services

Long-term Archiving

Quality Assurance
of Services and Data

M1 FINDABILITY

Registries

Search
and Retrieval

M5: SOFTWARE SERVICES

Data Processing Pipeline
Software Development Support

M3 INTEROPERABILITY AND RE-USABILITY

M3 INTEROPERABILITY AND RE-USABILITY

Metadata, Authority Data,
Terminologies
Metadata Infrastructure
and LOD

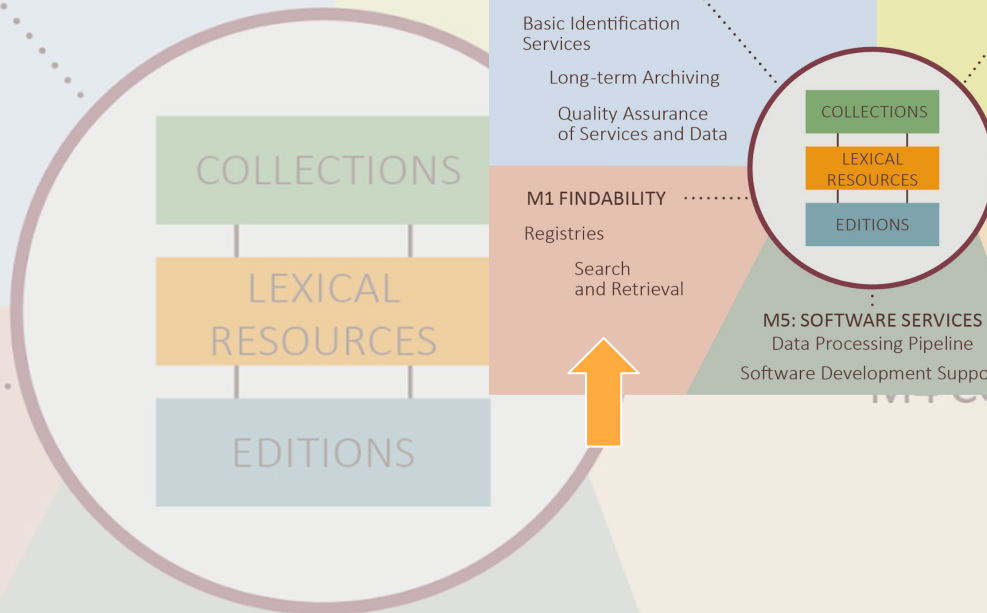
M4 COMMUNITY ACTIVITIES

Web Portal
Helpdesk
and RDM Planning

M4 COMMUNITY ACTIVITIES

Web Portal

Helpdesk
and RDM Planning



M2 ACCESSIBILITY

Basic Identification
Services

Long-term Archiving

Quality Assurance
of Services and Data

M1 FINDABILITY

Registries

Search
and Retrieval

M5: SOFTWARE SERVICES
Data Processing Pipeline
Software Development Support

M3 INTEROPERABILITY AND RE-USABILITY

Metadata, Authority Data,
Terminologies
Metadata Infrastructure
and LOD

M4 COMMUNITY ACTIVITIES

Web Portal
Helpdesk
and RDM Planning

M4 COMMUNITY ACTIVITIES

Web Portal

Helpdesk
and RDM Planning

COLLECTIONS

LEXICAL
RESOURCES

EDITIONS

COLLECTIONS

LEXICAL
RESOURCES

EDITIONS

Editions M1 Reference Implementation >< IO M1 Findability (Registry)

Sammlungen Editionen Lexikalische Ressourcen Akteure Vokabulare Hilfe Deutsch

Text+ COLLECTION REGISTRY

Sammlungseditor

Editor-Optionen

Hinweise einblenden

Eigenschaften

OBLIGATORISCHE BESCHREIBUNG

- ▶ Beschreibungen ▶ Kollektionstypen
- ▶ Rechte an Kollektionsbeschreibung ▶ Zugriffsrechte

KONTAKT UND AKTEURE

- ▶ Homepage ▶ E-Mail ▶ Sammlungsorte ▶ Akteure

INHALTSBEZOGEN

- ▶ Sprachen der Elemente ▶ Themen ▶ Zeitliche Angaben
- ▶ Räumliche Angaben ▶ Kollektion erzeugt ▶ Elemente erzeugt
- ▶ Elementtypen ▶ Größe

KONTEXT

- ▶ Beziehungen zu Sammlungen ▶ Identifikatoren ▶ Zielgruppen
- ▶ Provenienz ▶ Assoziiertes Projekt ▶ Bilder ▶ Bildrechte

RICHTLINIEN

- ▶ Erstellung ▶ Rechte an Elementen

Obligatorische Beschreibung

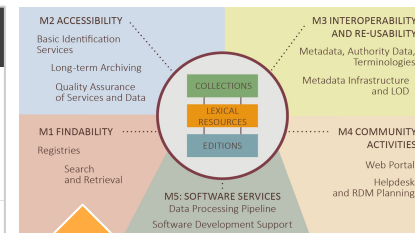
Beschreibungen	Titel	A
	Digitales Wörterbuch der deutschen Sprache	D

Kollektionstypen Wörterbuch

Rechte an Kollektionsbeschreibung CC0 (Creative Commons Zero)

Zugriffsrechte CC0 (Creative Commons Zero)

Kontakt und Akteure



Frühes Mock Up einer möglichen Registryimplementation für den Bereich Editions (Quelle Tobias Gradl)

M2 ACCESSIBILITY

Basic Identification Services

Long-term Archiving

Quality Assurance of Services and Data

M1 FINDABILITY

Registries

Search and Retrieval

M5: SOFTWARE SERVICES

Data Processing Pipeline
Software Development Support

M3 INTEROPERABILITY AND RE-USABILITY



M3 INTEROPERABILITY AND RE-USABILITY

Metadata, Authority Data, Terminologies
Metadata Infrastructure and LOD

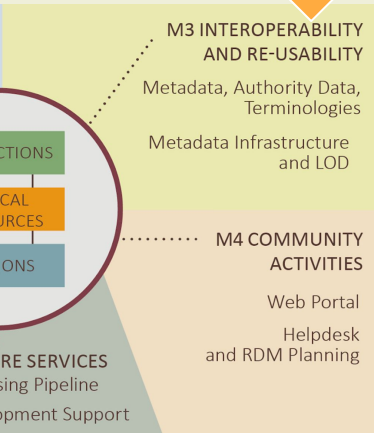
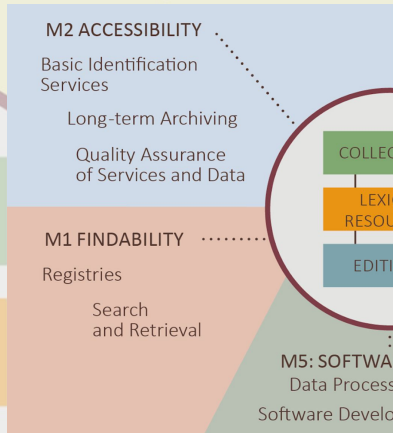
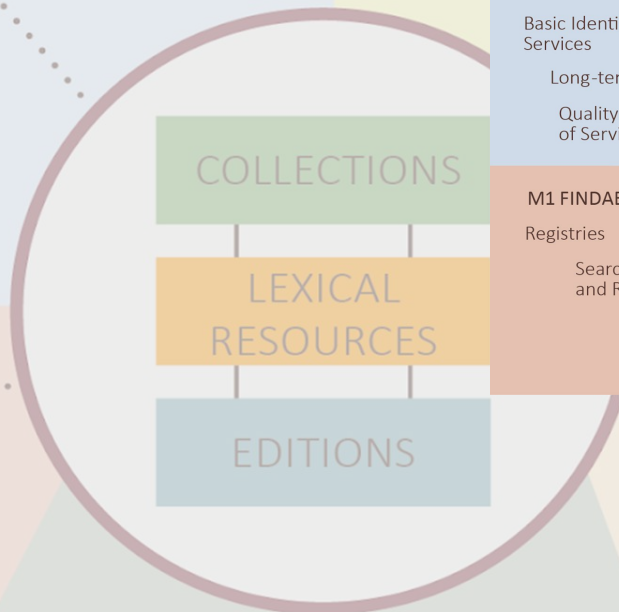
M4 COMMUNITY ACTIVITIES

Web Portal
Helpdesk and RDM Planning

M4 COMMUNITY ACTIVITIES

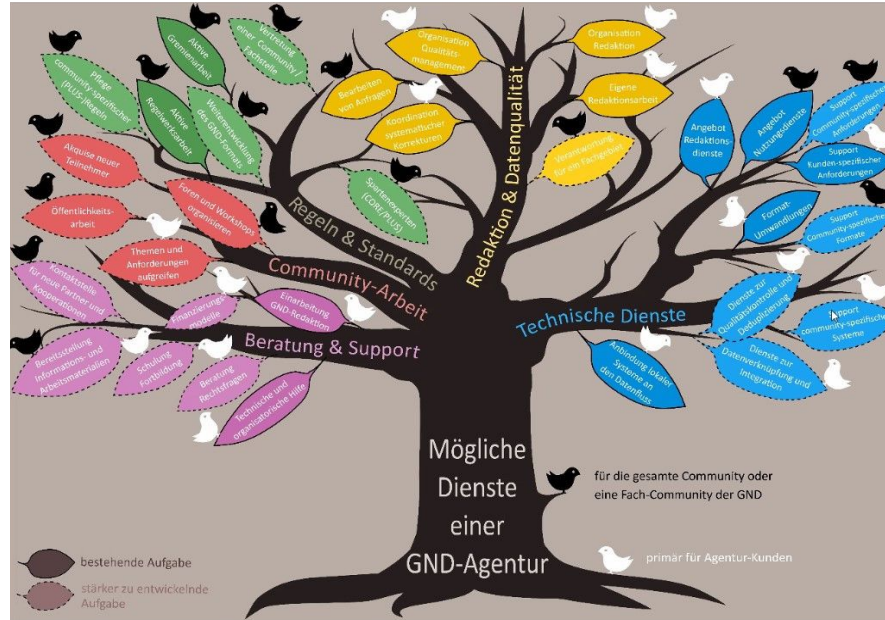
Web Portal

Helpdesk and RDM Planning

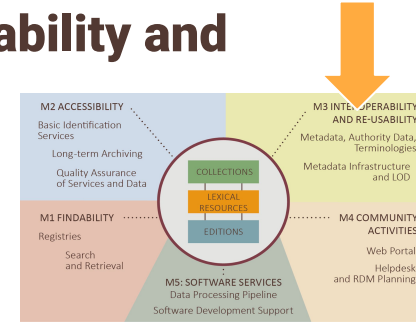


Editions M3 Standardisation Activities >< IO M3 Interoperability and Re-Usability (GND-Agentur)

GND als
Community Hub

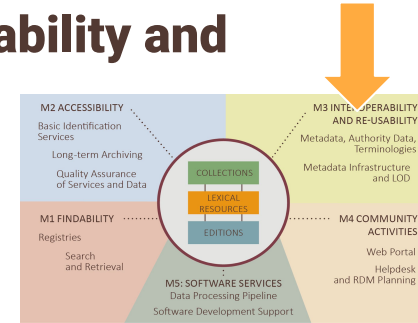
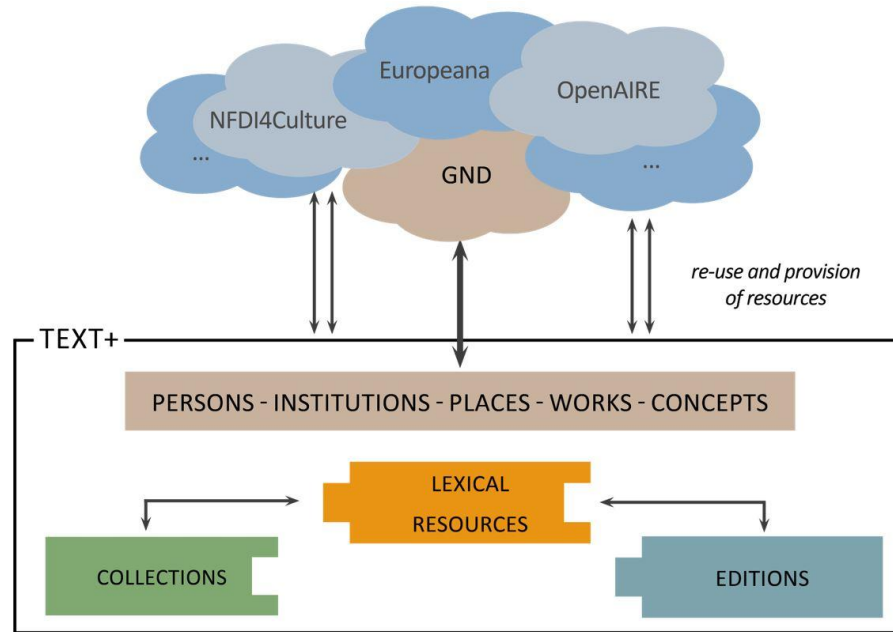


(Quelle GND-Baum -> GND4C, DNB)



Editions M3 Standardisation Activities >< IO M3 Interoperability and Re-Usability (GND-Agentur)

GND als Wissensgraph



M2 ACCESSIBILITY

Basic Identification
Services

Long-term Archiving

Quality Assurance
of Services and Data

M1 FINDABILITY

Registries

Search
and Retrieval

M5: SOFTWARE SERVICES

Data Processing Pipeline
Software Development Support

M3 INTEROPERABILITY AND RE-USABILITY

M3 INTEROPERABILITY AND RE-USABILITY

Metadata, Authority Data,
Terminologies
Metadata Infrastructure
and LOD

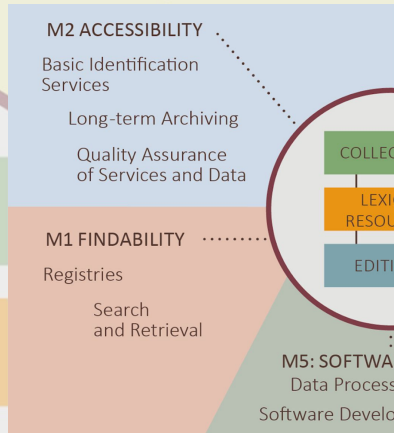
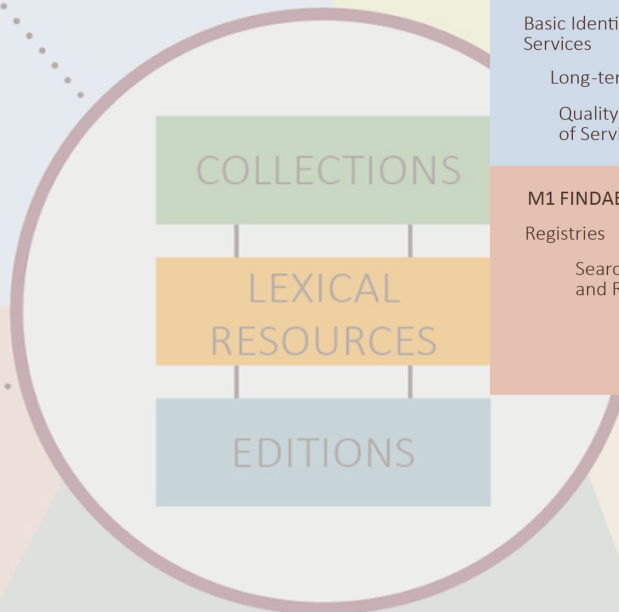
M4 COMMUNITY ACTIVITIES

Web Portal
Helpdesk
and RDM Planning

M4 COMMUNITY ACTIVITIES

Web Portal

Helpdesk
and RDM Planning



M2 ACCESSIBILITY

Basic Identification
Services
Long-term Archiving
Quality Assurance
of Services and Data

M1 FINDABILITY

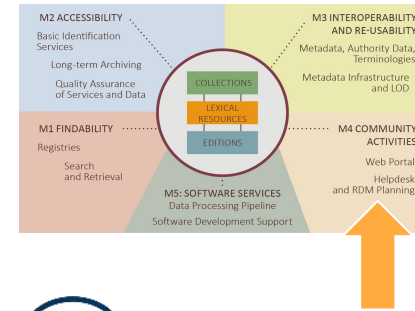
Registries
Search
and Retrieval

M5: SOFTWARE SERVICES
Data Processing Pipeline
Software Development Support



Editions M3/M4 Consulting/ Community Activities >< IO M4 Community Activities (Helpdesk)

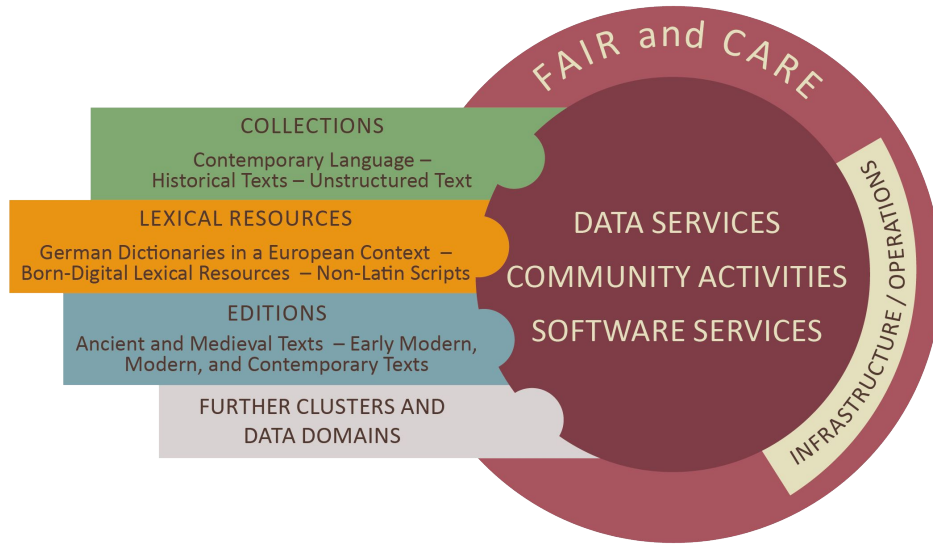
M4 COMMUNITY ACTIVITIES



Text+ Support | Helpdesk: textplus-support@gwdg.de

Text+

Infrastructure/Operations als Bindeglied



- » IO als Bindeglied für die drei Datendomänen
- » Interoperabilität von Angeboten und Diensten (Data Services, Community Activities, Software Services)
- » Cross Domain-Topics mit den drei Datendomänen zusammen
- » Anschlussfähigkeit zu anderen NFDI-Angeboten (u.a. [MoU](#))
- » Mit Antragstellung in Base4NFDI



[Sneak Preview]

Infrastructure Operations

Posterwall

(Credits & Disclaimer included)

Task Area Infrastructure/Operations: Integration und Koordination der Text+ Infrastrukturentwicklung und Vernetzung mit der NFDI

Text+

STRUKTUR VON TEXT+

Das NFDI-Konkretum Text+ für sprach- und textbasierte Forschungsprojekte umfasst drei Dimensionen: **Strukturen, Lexikalische Ressourcen und Offenen Daten**. Das Konkrete umfasst zwei operationale Bereiche: **Administrative** sowie **Informationswissenschaftliche** und **Software Services**.

AUFGABEN VON IO

IO ist für die Integration und Koordination der Infrastrukturentwicklung von Text+ verantwortlich – auch mit Blick auf die NFDI insgesamt – und arbeitet eng mit den drei Dimensionen zusammen.

Die Aufgaben sind in Maßnahmen entlang der Fallfragenstruktur: **NFDI-Konkretum Community, Lexikalische und Software Services.**

Integration und Koordination

Eine wesentliche Herausforderung wissenschaftlicher Forschungsinfrastrukturen liegt in der Vernetzung zwischen Anforderungsplanung und Angebotserstellung und in der Abwägung zwischen der Nutzung/Adaption von bestehenden Lösungen und der Konzeption von neuen Lösungen.

Wissenschaftler gehen im Idealfall davon aus, dass oftmals verfügbare – teilweise schon bestehende – Ressourcen zur Verfügung stehen und Ressourcen und insbesondere Lexikalische und Software Services **anwortsprachlich**.

Maßnahmen

- Adressat: NFDI**
- DFG**
- nfdi**

Task Area Infrastructure/Operations: Jupyter Notebooks: Ein Angebot für die Text+ Community

Text+

WIS UND JUPYTER NOTEBOOKS?

Wissenschaftler, die mit Daten und Code, für die diese eine wichtige Quelle darstellen und besitzen sie, sind in der Lage, diese Daten zu analysieren und zu visualisieren. Jupyter Notebooks sind eine hervorragende Möglichkeit, dies zu tun. Sie ermöglichen es, Code und Text in einem Dokument zu kombinieren, was die Zusammenarbeit erleichtert und die Reproduzierbarkeit von Ergebnissen sicherstellt.

JUPYTER NOTEBOOKS IN TEXT+

Informations-Anfragen: Wie kann ich meine Daten in Text+ hochladen? Wie kann ich meine Daten in Text+ abrufen? Wie kann ich meine Daten in Text+ analysieren?

Community-Aktivitäten: Wie kann ich meine Daten in Text+ teilen? Wie kann ich meine Daten in Text+ diskutieren? Wie kann ich meine Daten in Text+ unterstützen?

DEMO: VERARBEITUNG DER TEXT+ USER STORES

Input: über Store-ID, Tabeller, NFDI, Dataset, ...

Output: über Store-ID, Tabeller, NFDI, Dataset, ...

DFG

Task Area Infrastructure/Operations: Welche Werkzeuge nutzt Text+ zur Kommunikation, Kollaboration und Arbeitsorganisation?

Text+

Werkzeuge: Webiste, Twitter, OTRS, Jupyter, GitHub, etc.

Interne des Konkretums: Ein Baum in der GND, NITSHILL, ROADMAP, etc.

DFG

Task Area Infrastructure/Operations: Ein Baum in der GND

Text+

GND in a NITSHILL: Ein Handbucheintrag beschreibt nur die Basisinformationen. Die Datenreihe enthält Informationen, die den entsprechenden Einträgen erlaubt, Informationen zu identifizieren.

ROADMAP: Ein Dokument, das die Visionen und Ziele eines Teams darstellt.

DFG

Die Registry der TA Editions - Datenmodell und Prototyp (NFDI Referenz Implementations)

Text+

Übergeordnete Registry: Ein zentraler Ort für die Verwaltung von Editionsdaten.

DFG

Helpdesk: Das zentrale Kontakt- und Beratungsangebot von Text+

Text+

Wann Sie einen Support-Antrag einbringen: Wenn Sie einen Support-Antrag einbringen, sollten Sie folgende Kriterien beachten:

- Das Problem ist nicht durch eine einfache Suche lösbar.
- Das Problem betrifft die Nutzung von Text+.
- Das Problem ist nicht durch eine einfache Suche lösbar.

DFG

Vernetzen und Verknüpfen: Linked Data in Text+

Text+

Lexikalische Ressourcen: Ein zentraler Ort für die Verwaltung von Lexikalischen Ressourcen.

DFG

Die AG FID Koop stellt sich vor...

Text+

Wer und warum? Die AG FID Koop besteht aus Mitgliedern, die sich für die Förderung der FID interessieren.

Was und wie? Die AG FID Koop hat sich zum Ziel gesetzt, die FID zu fördern und zu unterstützen.

DFG

Förderte Inhaltssuche auf Forschungsdaten: AG Federated Content Search (FCS)

Text+

Ziele und aktuelle Arbeiten in den Datenräumen: Die AG FCS hat sich zum Ziel gesetzt, die FCS zu fördern und zu unterstützen.

DFG

Base4NFDI und Text+

Text+

Essen4NFDI in der Umsetzung: Ein zentraler Ort für die Verwaltung von Essen4NFDI-Daten.

DFG

Danke!

Text+ Task Area Infrastructure Operations

textplus-operations-office@lists.gwdg.de
textplus-operations@lists.gwdg.de