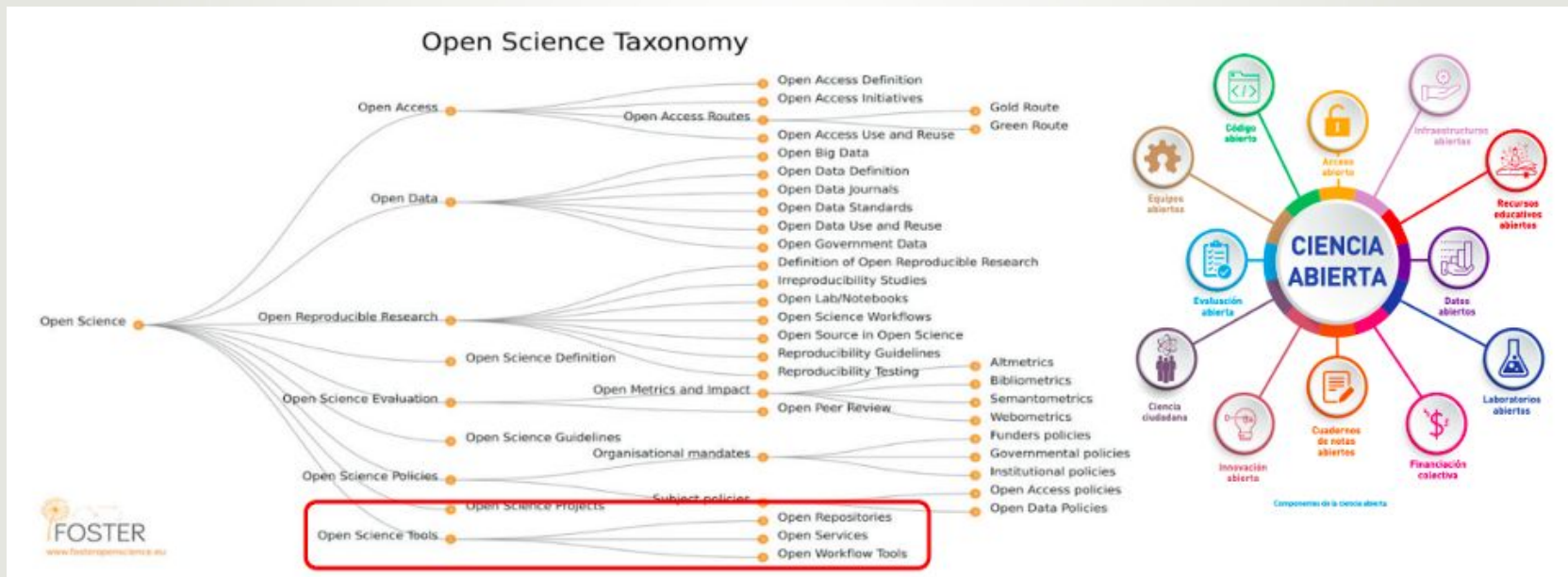


Infraestructuras abiertas en acción: DataCite & ORCID

Autoras:

- **Ana Cardoso** - Senior Engagement Lead Global Consortia - ORCID
 - **Gabriela Mejias** - Community Manager DataCite
 - **Paloma Marín-Arraiza** - Engagement Manager Global Consortia - ORCID
 - **Verónica Gomes Ferreira** - Latin American Representative - DataCite
- 

¿Qué papel tienen los identificadores persistentes en la Ciencia Abierta?



➔ Los Identificadores Persistentes (*PIDs*) son parte de la **infraestructura abierta**

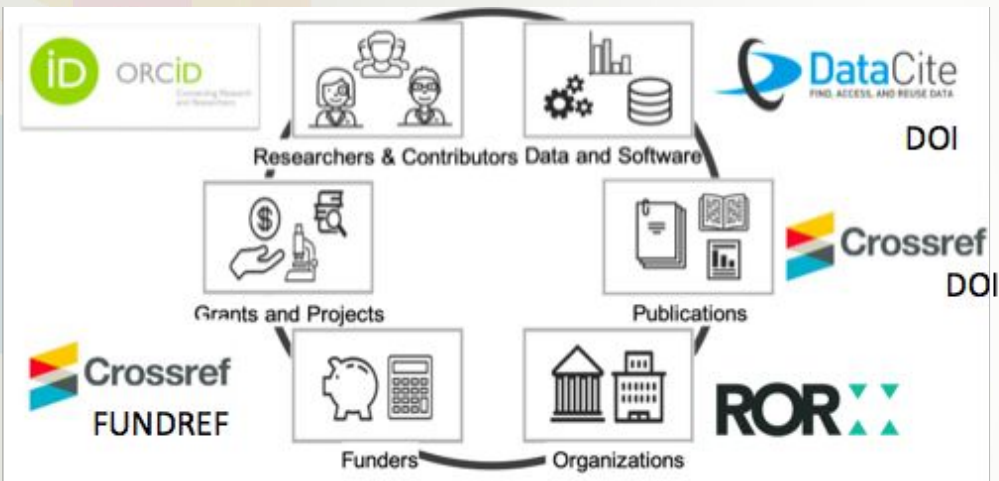
¿Cómo actúan los PIDs?



- Bien establecidos constituyen una **base de confianza** para la ciencia abierta.
- Tienen una serie de **metadatos** asociados que son **legibles por máquinas** y deben ir **estructurados** en una URL (Dappert et al., 2017)
- La persistencia está relacionada con el **servicio** ofrecido por el sistema de *PID* y no con el identificador en sí. Hay una **organización** que se compromete a mantener el **identificador resoluble**. El identificador conduce a los usuarios a los servicios que garantizan la referencia (Kunze, 2013).

Dappert, A et al 2017 Connecting the Persistent Identifier Ecosystem: Building the Technical and Human Infrastructure for Open Research. Data Science Journal, 16: 28, pp. 1–16, DOI: <https://doi.org/10.5334/dsj-2017-028>

Kunze, J. 2013. The ARK Identifier Scheme. Disponible en: <https://tools.ietf.org/html/draft-kunze-ark-18>.



- Ciencia más abierta
- Ciencia más interconectada
- Por lo tanto necesidad de *PIDs* que se **interconecten** y sean **interoperables** entre sí



Propuesta Conjunta

- Sin fines de lucro
- Gratuito para investigadores (usuarios finales)
- Infraestructura abierta
- Identificación y persistencia
- Gobernados por la comunidad
- Sostenible
- Global

ORCID  DataCite

CONNECTING RESEARCH.
IDENTIFYING KNOWLEDGE

Sistemas de PIDs abiertos y sus metadatos primarios y secundarios



Objeto principal	Personas	Obras (Publicaciones)	Obras (Datasets)	Organizaciones
PID	ORCID ID	DOI	DOI	ROR ID
Metadatos primarios (sobre el objeto)	Name, Alternate Names, Email	Title, Source, Publishers, Abstract, Pub Date, References	Title, Publisher, Pub Year, Resource Type	Name, Aliases, Address, Website
Metadatos secundarios (sobre los objetos enlazados)	Publication Citations, Affiliation Names, Funding Award Titles	Author Names, Affiliation Names	Contributor Names, Affiliations Names	

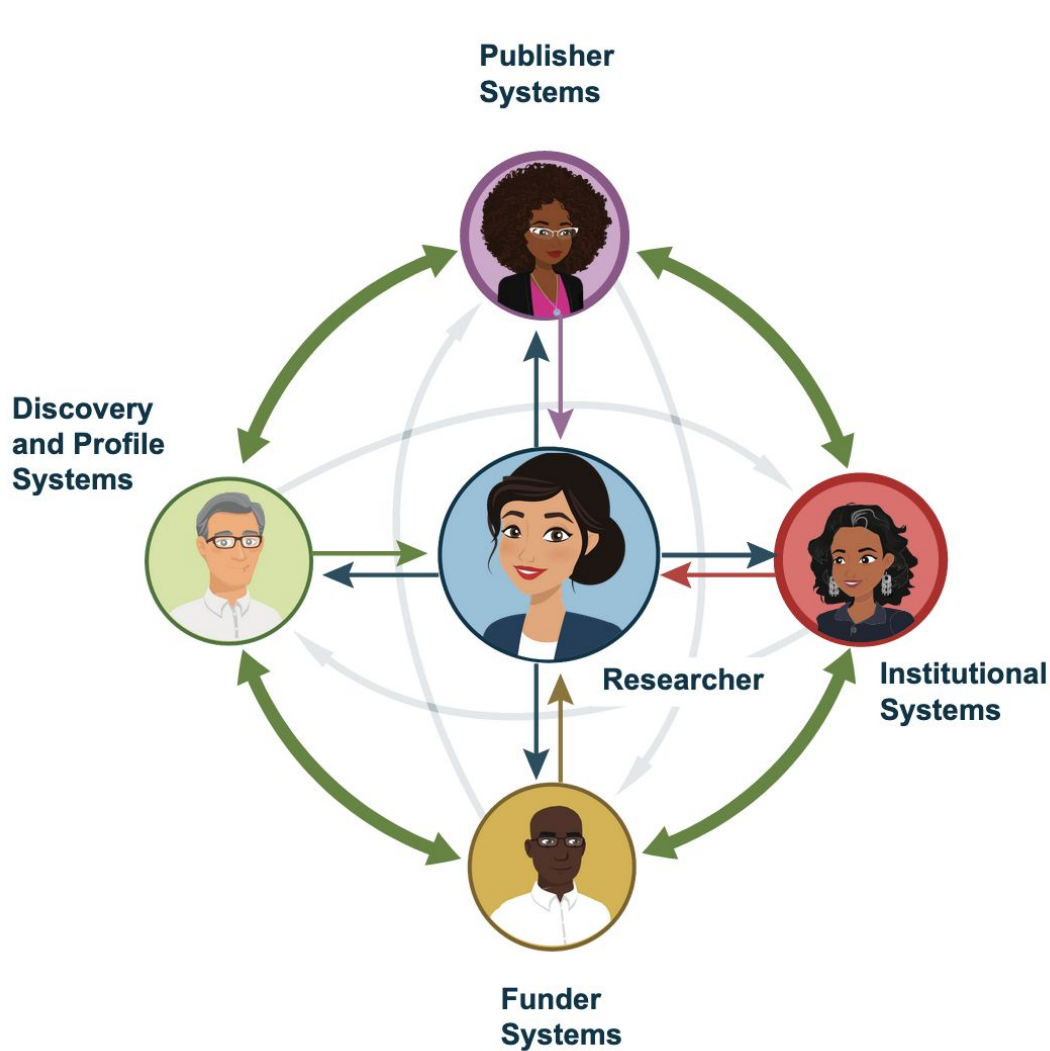
Los proveedores de PID se centran en mantener metadatos definitivos y autorizados para sus objetos primarios

Los metadatos de los objetos secundarios (enlazados) pueden almacenarse en la caché por comodidad, pero deben regenerarse de vez en cuando a partir de fuentes autorizadas mediante enlaces PID y API

El ciclo de vida de la investigación involucra el movimiento de los datos

PIDs can make research FAIR

Data should be Findable	F1. (meta)data are assigned a globally unique and persistent identifier (DOI) F2. data are described with rich metadata F3. metadata clearly and explicitly include the identifier of the data it describes F4. (meta)data are registered or indexed in a searchable resource
Data should be Accessible	A1. (meta)data are retrievable by their identifier using a standardized communications protocol A1.1 the protocol is open, free, and universally implementable A1.2 the protocol allows for an authentication and authorization procedure, where necessary A2. metadata are accessible, even when the data are no longer available
Data should be Interoperable	I1. (meta)data use a formal, accessible, shared, and broadly applicable language for knowledge representation. I2. (meta)data use vocabularies that follow FAIR principles I3. (meta)data include qualified references to other (meta)data
Data should be Reusable	R1. meta(data) are richly described with a plurality of accurate and relevant attributes R1.1. (meta)data are released with a clear and accessible data usage license



Interoperabilidad

El ciclo virtuoso de interoperabilidad representa cómo las infraestructuras interoperan entre sí apoyándose en identificadores persistentes (*PID*)

Interoperabilidad en infraestructura



Universidades y centros de investigación

El 80% de los miembros de ORCID son universidades y centros de investigación: empleadores principales de investigadores



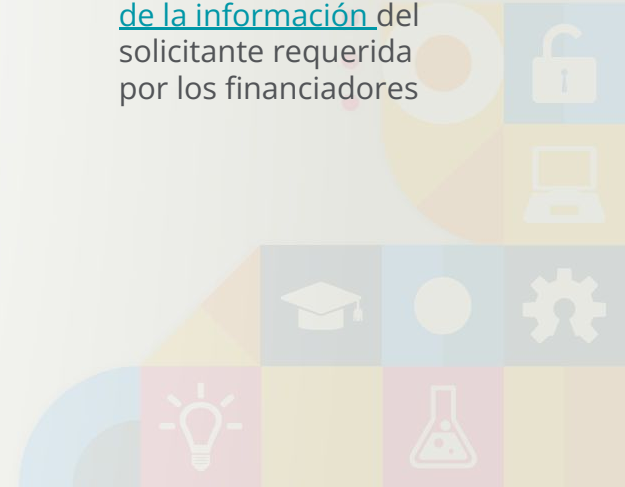
Editoriales

Los editores solicitan a los autores, coautores y revisores su ORCID iD para estar seguros de que están correctamente identificados y conectados con sus publicaciones para después mostrarlo en su publicación.

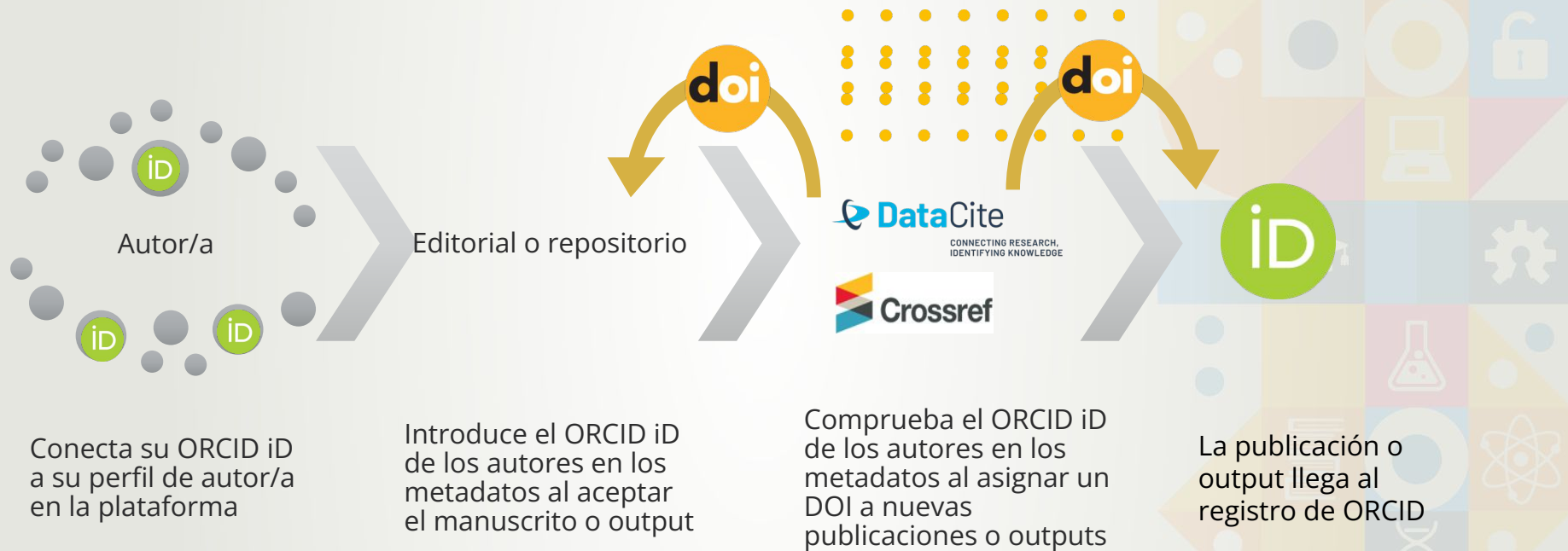


Financiadores

El modelo de datos ORCID puede acomodar [gran parte de la información](#) del solicitante requerida por los financiadores

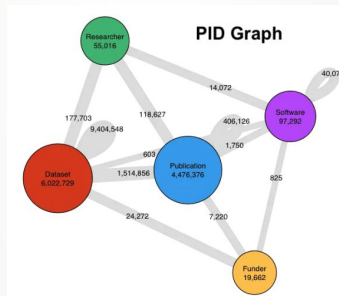


Auto-update para obras en ORCID



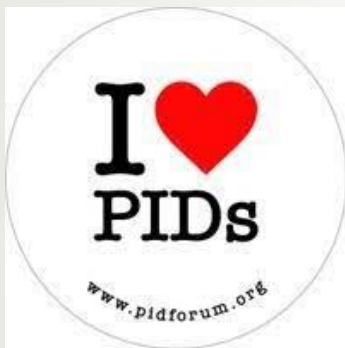
Proyectos conjuntos

- 2013 ODIN Project
- 2015 THOR Project
- 2017 FREYA Project
- 2019 PID Graph
- 2020 DataCite Commons



DataCite Commons

PID Forum: Conocer y compartir más acerca de los PIDs



<https://pidforum.org/>

the PID Forum

ROR Chat Room	30
A chat room for the Research Organization Registry (ROR) Community	
RDA PID IG	2
This category is for anything related to the PID IG, an active Interest Group of the Research Data Alliance focused on Persistent Identifiers.	
PIDs canal en español	14
Canal para comentar y compartir información sobre PIDs (identificadores persistentes) en español.	
PIDs-Kanal auf Deutsch	10
Dieser Kanal dient der Kommentierung und dem Austausch von Informationen über PIDs (persistente Identifikatoren) auf Deutsch.	
PID Forum Champions	1
This is a private channel for PID Forum Champions and Experts.	
PID Services	4
Post anything related to PID Services here.	





- **Adopción de PIDs para apoyar la investigación e innovación**
- **Uso de PIDs como vía de ahorro de tiempo y dinero**
- **Uso de PIDs para mejorar las prácticas de Ciencia Abierta**
- **Mejora la calidad de los metadatos**
- **Uso de ORCID para mejorar la identidad digital, causar mayor impacto y más visibilidad**



Muchas gracias

Contacto:

- support@orcid.org
- support@datacite.org

Twitter:

- @ORCID_Org
- @DataCite



Esta obra está bajo Licencia **Creative Commons**
Atribución-CompartirIgual 4.0 Internacional.

<http://creativecommons.org/licenses/by-sa/4.0/>



Atribución — Usted debe dar crédito de manera adecuada, brindar un enlace a la licencia, e indicar si se han realizado cambios. Puede hacerlo en cualquier forma razonable, pero no de forma tal que sugiera que usted o su uso tienen el apoyo de la licenciante.



Compartir Igual — Si remezcla, transforma o crea a partir del material, debe distribuir su contribución bajo la misma licencia del original.