



Die Task Area Editions

Die Task Area Editions besteht aus derzeit 15 Partnerinstitutionen und hat sich zum Ziel gesetzt, gemeinsam mit der Editions-Community eine bundesweite Forschungsdateninfrastruktur für digitale und gedruckte Editionen zu entwickeln. In sechs Measures erstellen und erweitern wir ein Portfolio bestehend aus (Meta-)Daten, Diensten und Expertise, das sich einerseits eng an den Bedarfen der Forscher:innen, Lehrenden und Lernenden mit Bezug zu Editionen orientiert und sich zugleich nahtlos in das Gesamtangebot von Text+ und der NFDI integriert.

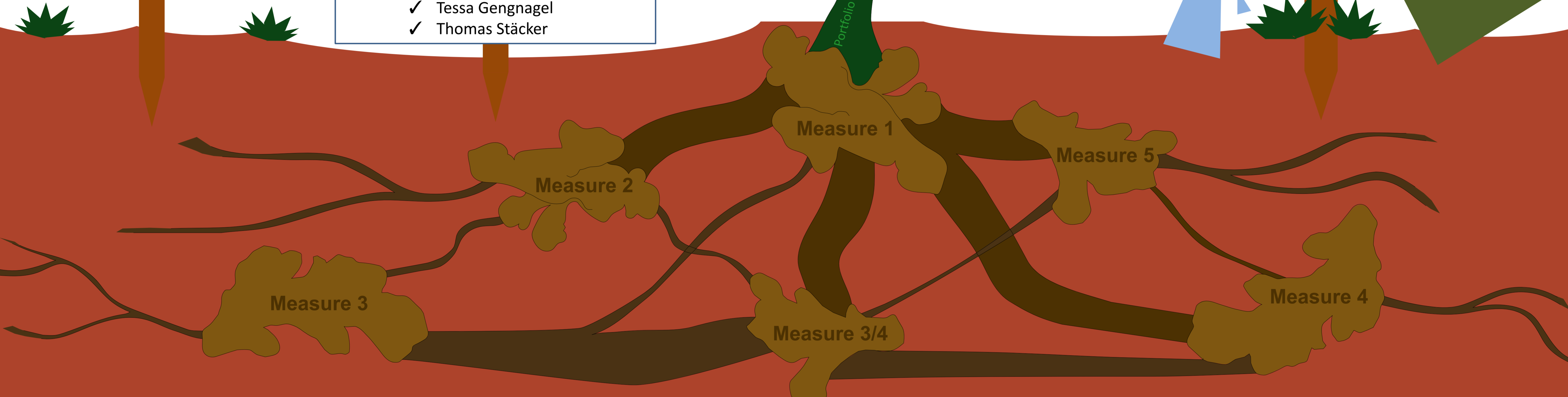
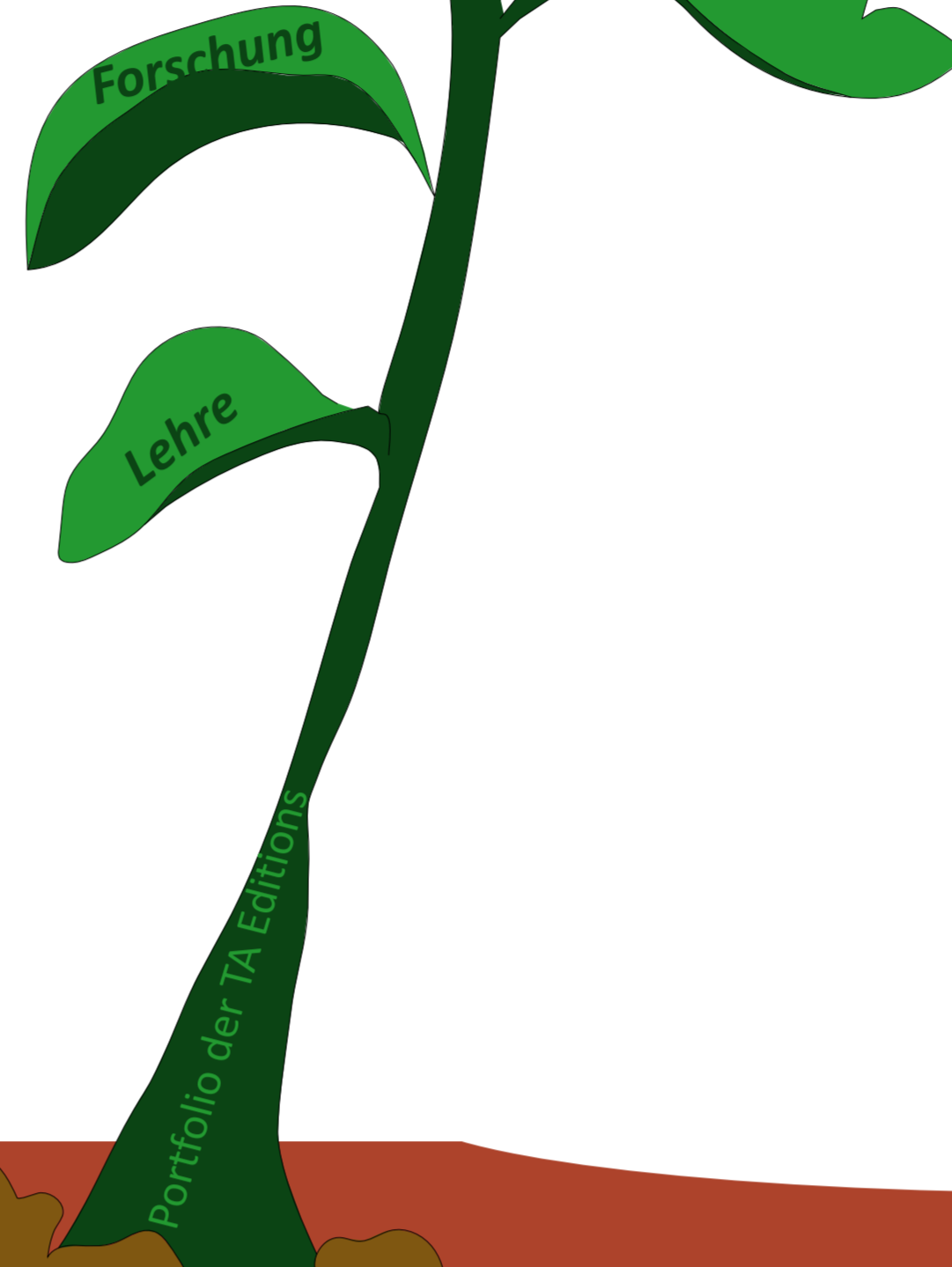
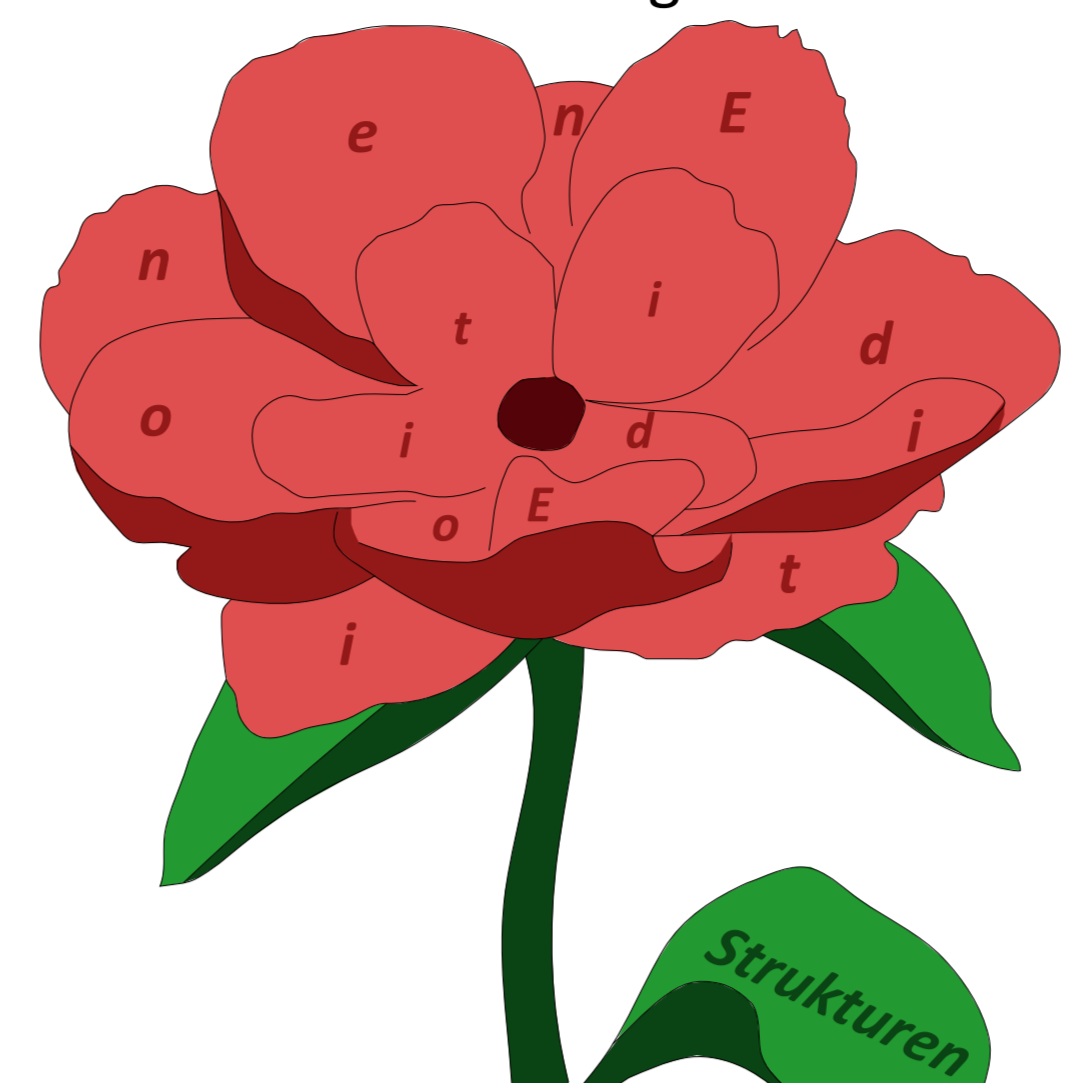
Kolleg:innen der Task Area Editions

- ✓ Aleksander Marčić
- ✓ Alexander Czmiel
- ✓ Andrea Rapp
- ✓ Andreas Speer
- ✓ Annika Wienert
- ✓ Christoph Kudella
- ✓ Claes Neufeind
- ✓ Daniela Schulz
- ✓ Elisa Cugliana
- ✓ Frederike Neuber
- ✓ Gerrit Brüning
- ✓ Harald Lordick
- ✓ Jonathan Blumtritt
- ✓ Jörg Hörnschemeyer
- ✓ Jörg Wettlaufer
- ✓ Julian Schulz
- ✓ Kilian Hensen
- ✓ Lukas Weimer
- ✓ Martin Sievers
- ✓ Melanie Seltmann
- ✓ Nils Geißler
- ✓ Philipp Hegel
- ✓ Stefan Büdenbender
- ✓ Stefan Schmunk
- ✓ Tessa Gengnagel
- ✓ Thomas Stäcker

Fachinformationsdienste als Partner der Task Area Editions

- ✓ FID Anglo-American Culture
- ✓ FID Asien - Cross Asia
- ✓ FID Benelux
- ✓ FID Buch-, Bibliotheks- und Informationswissenschaft
- ✓ FID Germanistik
- ✓ FID Lateinamerika, Karibik und Latino Studies
- ✓ FID Linguistik
- ✓ FID Nahost-, Nordafrika- und Islamstudien
- ✓ FID Philosophie
- ✓ FID Romanistik

- ### Institutionen der Task Area Editions
- ✓ Akademie der Wissenschaften und der Literatur Mainz
 - ✓ Akademie der Wissenschaften zu Göttingen
 - ✓ Berlin-Brandenburgische Akademie der Wissenschaften
 - ✓ Darmstadt Cooperation (ULB Darmstadt, TU Darmstadt, HS Darmstadt)
 - ✓ Herzog August Bibliothek Wolfenbüttel
 - ✓ Klassik Stiftung Weimar
 - ✓ Max Weber Stiftung – Deutsche Geisteswissenschaftliche Institute im Ausland
 - ✓ Nationale Akademie der Wissenschaften Leopoldina
 - ✓ Niedersächsische Staats- und Universitätsbibliothek Göttingen
 - ✓ Nordrhein-Westfälische Akademie der Wissenschaften und der Künste | Cologne Center for eHumanities der Universität zu Köln (Task Area Lead)
 - ✓ Salomon Ludwig Steinheim-Institut für deutsch-jüdische Geschichte
 - ✓ Universität Paderborn

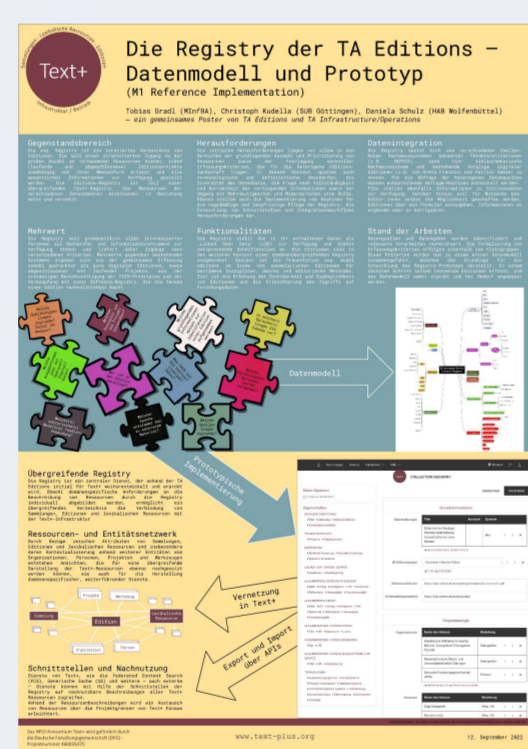


Measure 1: Reference Implementation

Das zentrale Angebot der TA Editions bildet die Editions-Registry: ein Verzeichnis aller Editionen, an denen deutsche Forschungsinstitutionen beteiligt sind.

Spektrum & Features:

- Erfassung und Präsentation wesentlicher Informationen über Editionen unabhängig von ihrer Medienform
- Einbeziehung bestehender Nachweissysteme und Kataloge
- Reagiert auf Bedarfe, die in User Stories formuliert wurden (systematische Auswertung erfolgt)
- Mehrwerte über vernetzte Meta-/Normdaten (LOD)
- Verknüpfung mit dem Gesamtangebot der TA (M1-5) und der Text+-Registry
- Berücksichtigung der FAIR Prinzipien für Editionen



Erster Prototyp der Registry:

Auf einem gemeinsamen Poster von M1 und TA I/O besteht die Möglichkeit, das Datenmodell und einen frühen Prototypen der Registry zu begutachten.

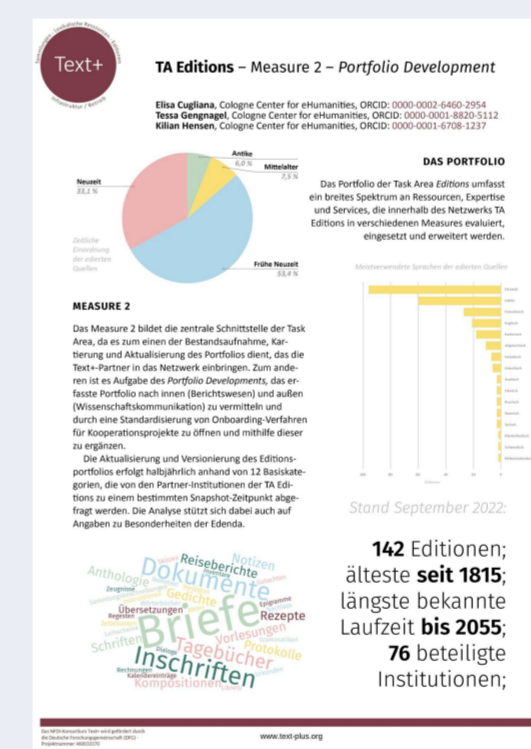
Measure 2: Portfolio Development

M2 fungiert als Koordinationsschnittstelle zwischen den Measures der TA Editions, den benachbarten Task Areas und den Gesamtstrukturen von Text+ und der NFDI.

Aufgaben:

Die zentralen Aufgabengebiete bilden die Kuratation und Erweiterung des Portfolios und das Reporting gegenüber dem TA Lead, dem SCC und der Steuerungsgruppe.

M2 koordiniert auch die externe Kommunikation der TA und das Onboarding neuer Partner sowie deren (Meta-)Daten und Expertise. Daher bestehen enge Verbindungen zu den Text+-weiten Arbeitsgruppen Webportal, Blog, Kommunikationskonzept, FID-Kooperation und Helpdesk.



Einblicke in das Editions-Portfolio:

Einen genaueren Einblick in erste Bestandsaufnahmen und Analysen des Editions-Portfolios bietet das entsprechende Schlaglicht-Poster von M2.

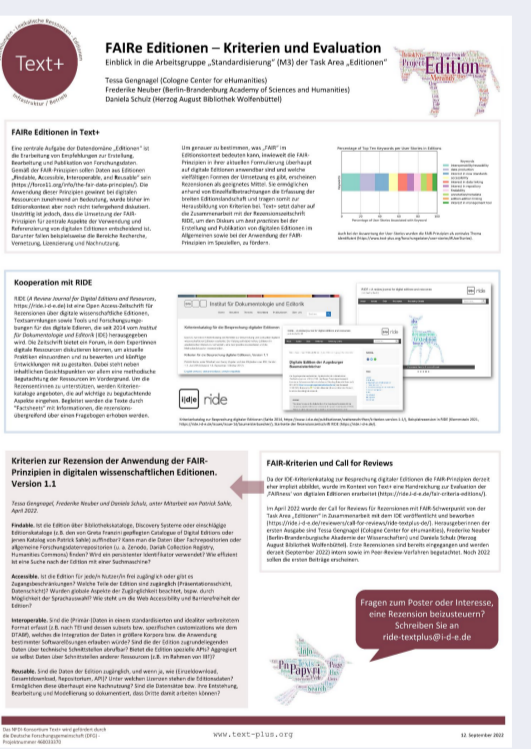
Measure 3: Standardisation Activities

Die Expertise der Task Area Editions zu aktuellen und künftigen Forschungs(daten-)standards konzentriert sich in Measure 3.

Aufgaben:

Der Fokus von M3 liegt auf der Awareness, Compliance und Dissemination von FDM-Standards (FAIR/CARE) im Editions-wesen sowie auf der Bereitstellung von Expertise zu Themen wie beispielsweise Linked Open Data (LOD) oder Federated Content Search (FCS).

Die Bereitstellung erfolgt im Rahmen von FAIR-Workshops als Teil des Consulting, Training and Teaching Scheme der TA Editions (M3, M4) sowie im Rahmen der Umsetzung der LOD-Verknüpfungen in der Text+-Registry (M1).



Text+ meets RIDE:

Ein M3-Poster thematisiert kommende Gemeinschaftspublikationen von Text+ mit dem etablierten Rezensionjournal RIDE zu FAIRen Editionen.

Measures 3/4: Consulting

Einen weiteren essenziellen Baustein im Portfolio der Task Area Editions bildet das Beratungsangebot zu FDM- und Editions-spezifischen Themen.

Aufbau eines Consulting-Workflow mit M3 & M4:

In einer Bestandsaufnahme wurden die Expertisen und Kompetenzfelder der TA-Partner erfasst und in einer Kompetenz-Matrix gebündelt.

Dieser Zusammenschluss bildet einen umfassenden Fundus an Expertise, der von Forscher:innen, Lehrenden und Lernenden der Editions-Community für individuelle Beratungen in Anspruch genommen werden kann. Das Beratungsspektrum reicht dabei von der Antragsberatung und Unterstützung über jede Phase des Edierens bis hin zu Fragen zu speziellen Editionsstandards und Tools.



Cross-Consortial Consulting:

Die Herausforderungen von Editionsprojekten beanspruchen häufig die Beratungsspektren mehrerer NFDI-Konsortien. In enger Partnerschaft mit NFDI4Culture (und weiteren Konsortien) entwickeln wir daher sukzessive ein flexibles, konsortial-übergreifendes Beratungsangebot.

Measure 4: Community Activities

Measure 4 bildet die Kommunikationsschnittstelle zu den Forschenden, Lehrenden, Lernenden und der interessierten Öffentlichkeit. Sie berücksichtigt neben allgemeinen Anforderungen auch solche einzelner Fachdisziplinen.

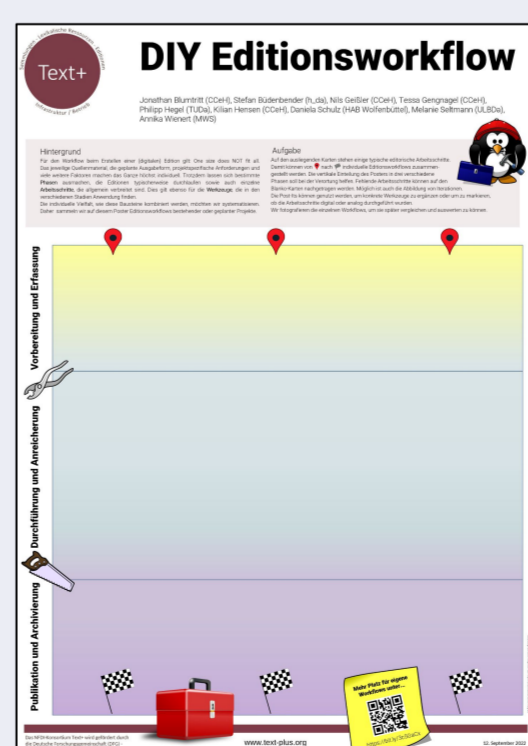
Aufgaben:

M4 koordiniert den Aufbau des *Comprehensive Consulting, Training and Teaching Scheme* (CTTS) der TA Editions, bestehend aus den Komponenten:

- Consulting-Workflow (M3/4)
- Workshops und Trainings, auch zu FAIR und LOD (M3), → Poster *Vernetzen und Verknüpfen*
- Curriculare Empfehlungen und Sammlung von Lehrmaterialien
- Online-Tutorials, unterstützend zur Kuratation der Tool-Registry (M5)
- Beteiligung an der NFDI-Sektion *Training and Education*

Editionsphasen und flexible Workflows:

Ein Schlaglicht-Poster lädt ein, sich einen eigenen Editionsworkflow zu basteln und ihn mit anderen zu diskutieren.

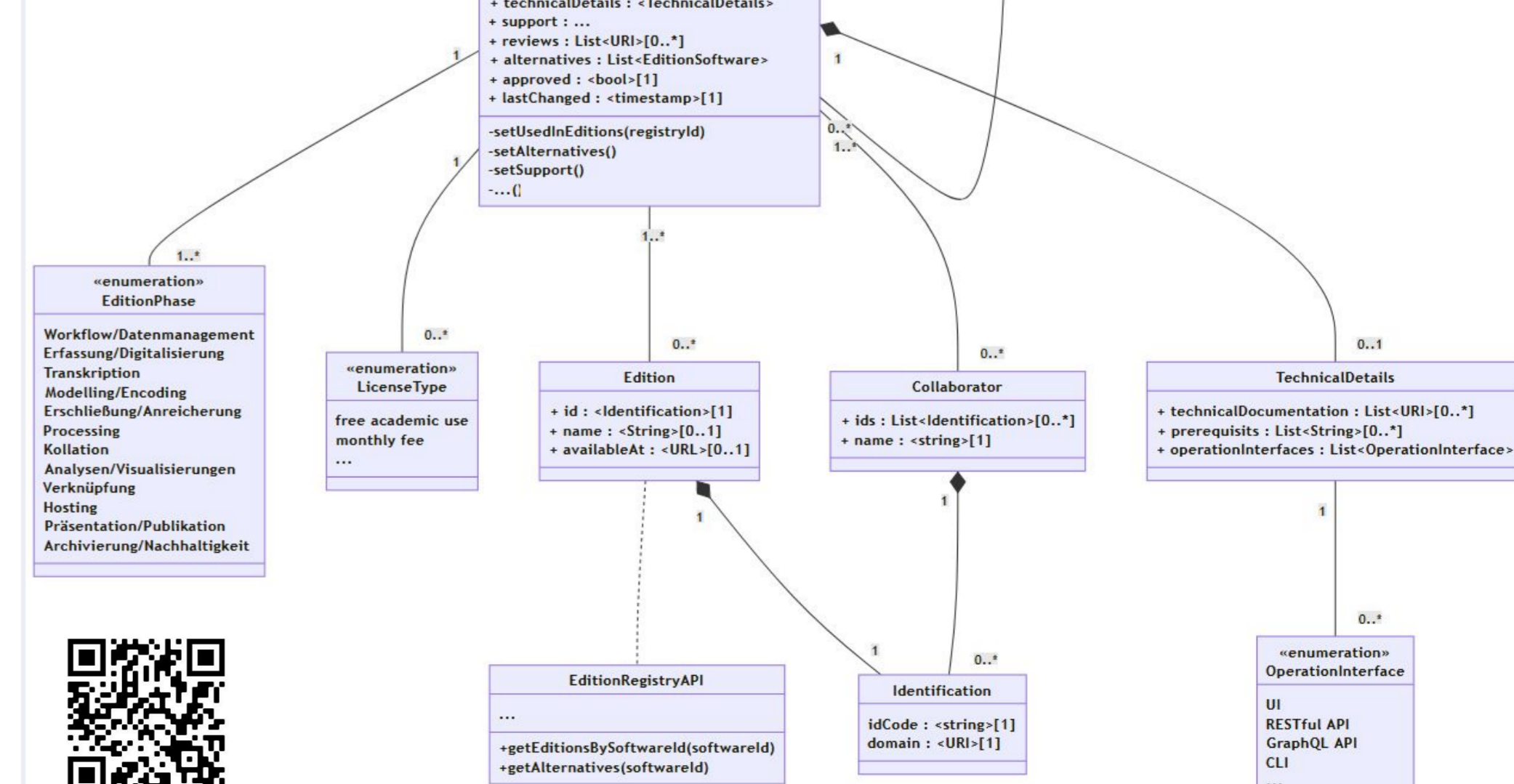


Measure 5: Software Services

In M5 wird ein kuratiertes Verzeichnis von Tools und Software mit Bezug zu Editionen entwickelt.

Spektrum:

- ✓ von etablierter Editionssoftware bis hin zu Spezialwerkzeugen
- ✓ kategorisiert nach den Editionsphasen (M4) der TA Editions.



Verknüpfungen:

- ✓ Bereitstellung strukturierter Metadaten für die Registry (M1)
- ✓ Tutorials & Trainings im Rahmen des CTTS (M4)