



Crossref and Metadata: An Introduction

كروس رف والبيانات الوصفية: مقدمة

21 September 2022

#Meta-data





Mohamad Mostafa

Production Manager, Knowledge E

BSc in Physics, Menofia University, Egypt

Expertise and Affiliations

- Crossref Ambassador
- Open access
- Indexing databases



Vanessa Fairhurst
Community Enagament Manager,
Crossref



Paul Davis
Tech Supp. Specialist & R&D Supp.
Analyst, Crossref



Robbykha Rosalien
Member Support Specialist, Crossref



AGENDA

- مقدمة عن كروس ريف والأعضاء
- ابدأ مع كروس ريف
- المعارف الرقمية والبيانات الوصفية
- المزيد من المساعدة
- سؤال وجواب

مهمة كروس رف

تهتم كروس رف بتسهيل الوصول الي مخرجات الأبحاث واقتباسها والحصول عليها وإعادة استخدامها.

كروس رف هي مؤسسة غير هادفة للربح تقوم علي نظام العضوية للمؤسسات التي تعمل علي جعل النشر الاكاديمي افضل

نظرة عامة علي كروس رف

اكثر من ١٧ الف عضو حول العالم

مخزن بيانات وصفية لأكثر من ١٣٧ مليون محتوى اكايمي منشور

ينضم الناشرين الي كروس رف لتحسين مستوي ظهورهم واكتشاف محتواهم المنشور بالإضافة للاستفادة من خدمات كروس رف الأخرى

المعرفات الرقمية هي فقط مجرد بداية، توفر كروس رف العديد من الخدمات الأخرى التي تجعل البيانات الوصفية للأبحاث سهل الوصول اليها وتسجيلها وتوزيعها

تحفظ كروس رف البيانات الوصفية التي تصل اليها وتجعلها قابلة للبحث ومتاحة من خلال اوبن أي باي ايز

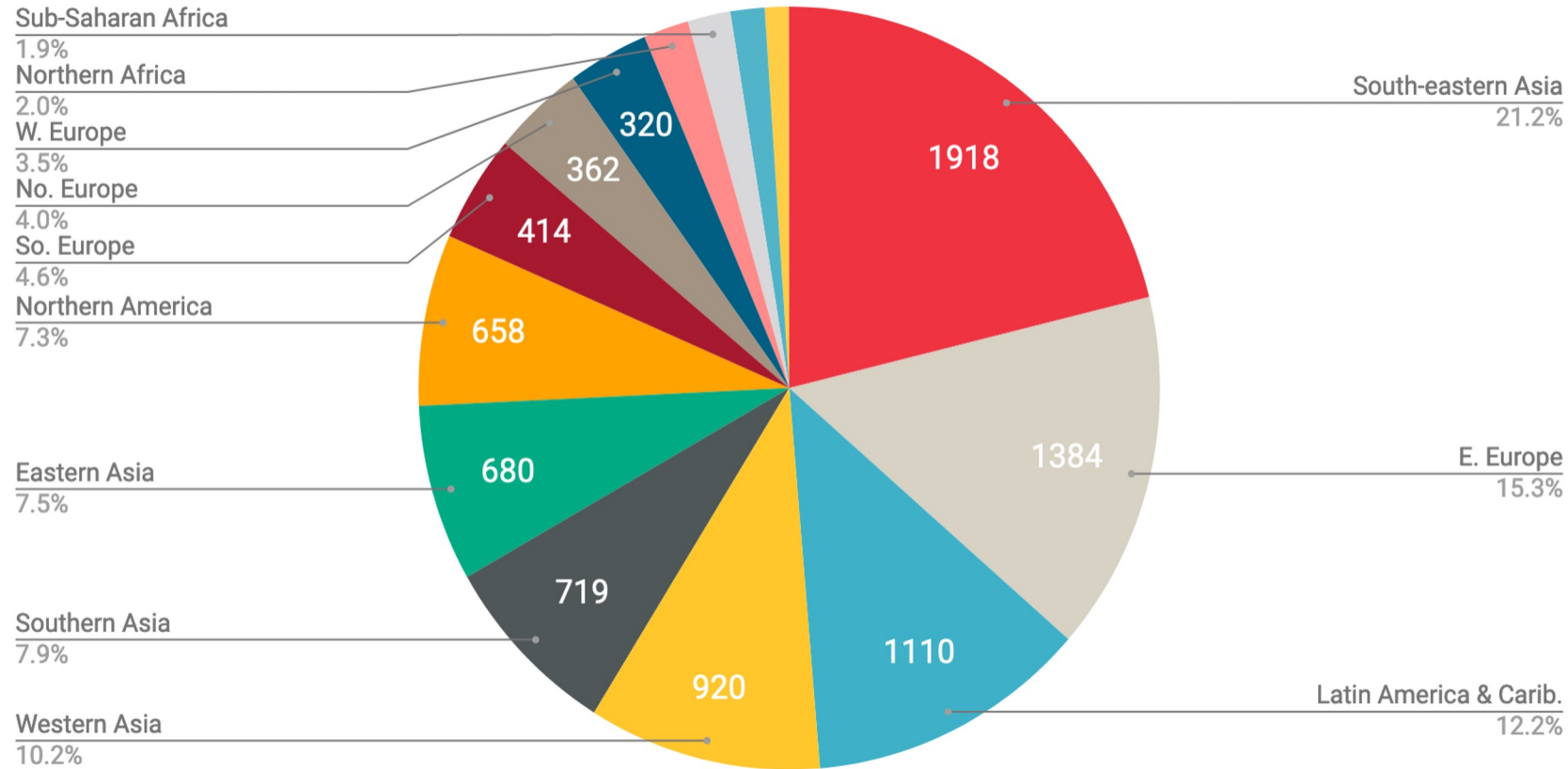
من يستخدم خدمات كروس رفا؟

- Publishers
- Funders
- Institutions
- Archives & repositories
- Research councils
- Data centres
- Professional networks
- Patent offices
- Indexing services
- Publishing vendors
- Peer review systems
- Reference manager systems
- Lab & diagnostics suppliers
- Info management systems
- Educational tools
- Data analytics systems
- Literature discovery services
- Registration Agencies

الأعضاء الجدد طبقا للتوزيع الجغرافي

01/01/2019

31/12/2021



لماذا يجب ان تتضمن الي كروس رف؟

اظهر للقراء اين من الممكن ان يصلوا الي محتواك

يحسن من سهولة اكتشاف منشوراتك

حول قوائم المراجع الخاصة بك الي روابط يمكن النقر عليها

اعرف من يطلع علي المحتوي الخاص بك

استفيد واستخدم خدماتنا الأخرى

مميزات الأعضاء

صوت في انتخابات الأعضاء وانتم الي اللجان المختلفة وشارك في الاحداث المتنوعة التي ننظمها
يساعد توفير بيانات وصفية قوية ودقيقة في جعل المحتوى الخاص بك أكثر قابلية للاكتشاف

خدماتنا

- Content Registration
 - Reference Linking
 - Cited-by
 - Crossmark
 - Similarity Check
- Metadata Retrieval
 - Event Data

خطواتك كعضو جديد



Home > **Become a member**

Connect your content with the global network of online scholarly research.

Membership of Crossref allows you to connect your content with a global network of 16,626 other members from 118 countries. It's so much more than just getting a DOI for your content. All our members commit to registering complete metadata for their content and keeping it up-to-date - plus linking to other members in their references.

This means that membership comes with responsibilities, but it also means lots of opportunities to improve your discoverability as part of this global network. Our tools and services allow people across the scholarly world (and beyond) to find, cite, link, and assess your publications.

Are you eligible for membership?

Many types of organizations register their content with us. You could be a research institution,

Advice for small publishers

We have thousands of small publisher members from all over the world. Being small-scale doesn't limit your ability to connect your content with the global network of online scholarly research. Each Crossref member also gets...

Membership terms

Updated July 2018 These Crossref Terms of Membership (these "Terms") set forth the terms and conditions of membership in The Publishers International Linking Association, Inc. d/b/a Crossref ("Crossref"), a nonprofit corporation organized under the laws of...

انضم تحت مظلة احد الرعاية

الرعاية في منطقة الشرق الأوسط:

(نوليدج اي دبي)

(منشورات الجزائر) AJPS

شركة دار المنظومة (المملكة العربية السعودية)

منظمة الناشرين الذين يعملون بنظام الوصول الحر

PKP Public Knowledge Project

<https://www.crossref.org/membership/about-sponsors/>

التزامات الأعضاء

- ١- ايداع البيانات الوصفية وانشاء المعرفات الرقمية
- ٢- الحفاظ على وتحديث البيانات الوصفية والصفحات المقصودة الخاصة بك على المدى الطويل
- ٣- اتباع تعليمات كروس ريف لعرض المعرفات الرقمية
- ٤- دفع الاشتراكات في المواعيد المحددة

الخطوات الاولى

سوف يرسل كروس رف البريفكس وروابط الدخول
يمكنك الاطلاع علي الطرق المختلفة لتسجيل المحتوي

Hello

Welcome to Crossref, the member organization for scholarly publishers that helps the community find, cite, link, and assess scholarly content through the use of persistent identifiers and metadata.

You're receiving this email because you're one of the key contacts on your new Crossref member account. Your organization is now a member, and you're ready to get involved with our community and connect your content with the global network of online research.

From now on, you'll be able to create your own Crossref DOIs using your unique DOI prefix, and register them with us using your Crossref account credentials.

Member name:

Your DOI prefix:

Role:

Each person who needs to register content with us will need their own set of personal user credentials.

المعرفات الرقمية والبيانات الوصفية

ما هو المحتوي الذي يمكن ان تسجله مع كروس رفا؟

Journals

Books

Book chapters

Conference proceedings

Datasets

Dissertations

Reports

Standards

Posted content
(preprints)

Peer reviews

Grants

... and more

DOI هيكل المعرفات الرقمية

<https://doi.org/10.1006/jmbi.1995.0238>

دليل DOI: يجعل معرف DOI قابل للتنفيذ

البادئة: تحدد كروس رف

اللاحقة: يحددها الناشر

إجمالي المعرف = يشير الي العنوان المسجل تحديدا

DOI suffix الرمز اللاحق في معرف

<https://doi.org/10.1006/jmbi.1995.0238>



رمز واحد من الممكن ان يستخدم لكل محتواك

عناوين مختلفة من الممكن ان تتم اضافتها تحت نفس الرمز

لا يوجد عدد محدد للمعرفات الرقمية التي يجب إنشائها

DOI Suffix اللاحقة

<https://doi.org/10.1006/jmbi.1995.0238>

- له شكل شبه ثابت Consistent
- بسيط Simple
- قصير Short

معلومات اكثر <https://www.crossref.org/documentation/member-setup/constructing-your-dois>

Your landing page الصفحة المقصودة

اقتباس ببليو غرافي كامل

The DOI displayed as a URL - see www.crossref.org/display-guidelines

طريقة للوصول إلى النص الكامل: يتحكم الناشر في الوصول إلى النص الكامل، ولكن يجب أن تكون الصفحة المقصودة في متناول الجميع.

Download fulltext

HTML

How to Cite

<https://doi.org/10.18502/sjms.v17i2.11460>

Check for updates

STATISTICS

234 Abstract Views

132 PDF Views

Thyroid-stimulating Hormone Suppressive Therapy and Osteoporosis: A Review and Meta-analysis

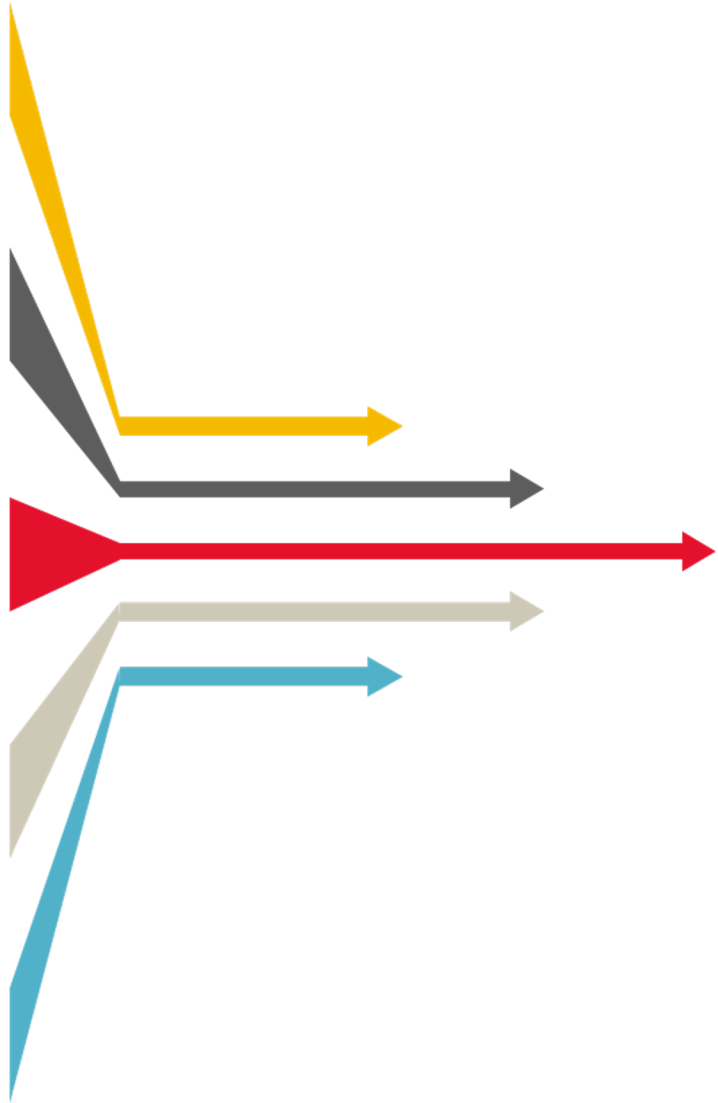


Sudan Journal of Medical Sciences (SJMS) / Sudan JMS: Volume 17 (2022), Issue No. 2 / Pages 263–278

Abstract

Background: Osteoporosis is a common morbid and mortal disease; thyroid-stimulating hormone (TSH) suppression is the state-of-the-art for postoperative differentiated thyroid carcinoma (DTC). However, its association with osteoporosis remains controversial. The current meta-analysis assessed the relationship between TSH suppressive therapy and osteoporosis among patients with DTC.

كروس رف -> الاعضاء



Basic metadata: titles; author names; ISSNs/ISBNs, abstracts, references

Funding information: Funder identifiers, award numbers

License information: License URLs,

Full-text URLs: e.g. for text-mining and Similarity Check

Crossmark: updates, retractions, corrections
ORCID iDs

Recently: Peer Review reports, relations, links to related data, Grant identifiers

In testing: ROR identifiers

طرق مختلفة لتسجيل محتواك

طرق تسجيل المحتوى

- Upload XML file
(<https://doi.crossref.org>)
- Manual web deposit form (<https://apps.crossref.org/webdeposit>)
- OJS Crossref plugin (<https://docs.pkp.sfu.ca/crossref-ojs-manual/en/config>)

Create XML

[Crossref Schema](#)

Metadata deposit schema: for everything

[Metadata deposit schema 4.4.1 \(documentation\)](#)

Resource schema: for adding most non-bibliographic metadata to existing records

[doi_resources4.3.6.xsd \(documentation\)](#)

Web deposit form

webDeposit Ver. 1.53

These forms allow you to enter metadata and register DOIs. Review the [help documentation](#) for details.

Note: Your Crossref username and password will be required at the end of this process to submit data to the system. Please insure your browser allows JavaScript so that the data validation will function.

Step 1: Select Data Type

Data Type Selection

Select Data Type: Journal Book Conference Proceedings Report Dissertation CrossMark Policy page
 NLM File **BETA** Supplemental-Metadata Upload **BETA**

Step 2: Identify the Journal

Journal information

Title

Abbr.

Journal DOI+

Journal URL

Print ISSN Elect ISSN Journal DOI and/or ISSN required

Volume Issue

Issue DOI

Issue URL

Publication dates
note: use numerical values (YYYY, MM, DD)

Type: print
 *Year Month: Day:

Type: online
 *Year Month: Day:

* a minimum of one publication year is required
 + complete Title, Abbr., Journal DOI/URL and/or ISSN fields for title-level Journal deposit

Via OJS

CrossRef XML Export Plugin

Settings

Articles

[DOI Plugin Settings](#)

The following items are required for a successful CrossRef deposit.

Knowledge E

*Depositor name **

support@knowledgee.com

*Depositor email **

OJS Crossref Plugins

- Automatic DOI deposit to Crossref on article publication (3.1.2);
- Inclusion of other article metadata in the Crossref deposit, including author ORCID iDs; article abstracts; and more (OJS 2.4.5);
- Inclusion of FundRef funding data (OJS 3.1.2-1);
- Inclusion of references (OJS 3.1.2-1);
- Improved use of Crossref API (OJS 3.1.2-1);
- Support for Similarity Check service;
- Support for reference linking and submission (OJS 3.1.2-x)
- Support for Crossref Funder registry (OJS 3.1.2-x)
- Support publications/versioning for DOIs (OJS 3.2)
- <https://docs.pkp.sfu.ca/crossref-ojs-manual/en/>

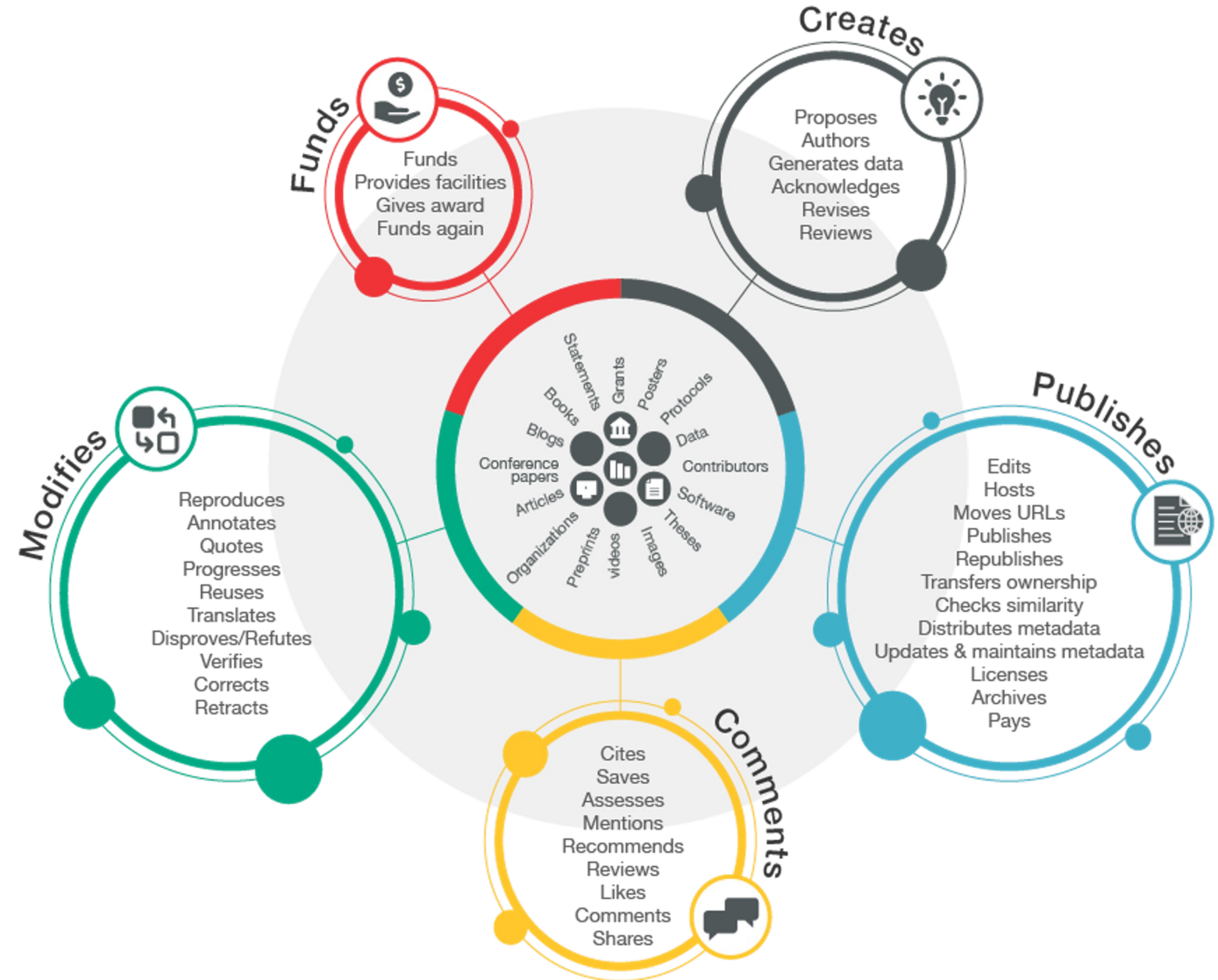
... ختاماً

ملخص سريع

- تجعل البيانات الوصفية والخدمات من السهل العثور على مخرجات البحث والاستشهاد بها وربطها وتقييمها وإعادة استخدامها.
- المعرفات الرقمية : المنح ، المطبوعات المسبقة ، المقالات ، الفصول ، الإجراءات ، المعايير ، التقارير ، البروتوكولات ، الأطروحات ، المراجعات ، التعليقات (المؤتمرات ، الفيديو ، المدونات قريباً).
- البيانات المفتوحة وواجهات برمجة التطبيقات لاسترداد البيانات الوصفية من أكثر من 132 مليون سجل.
- "نتصور شبكة علاقات مفتوحة غنية وقابلة لإعادة الاستخدام تربط المنظمات البحثية والأشخاص والأشياء والإجراءات؛ ونستهدف انشاء سجل علمي يمكن للمجتمع العالمي أن يبني عليه إلى الأبد، لصالح المجتمع."

Research Nexus vision

رؤية الأبحاث المتصلة





Thank-you

- Documentation: <https://www.crossref.org/documentation/>
- Email support@crossref.org
- Community Forum: <https://community.crossref.org>
- Next webinar: [Crossref and Metadata: Advanced Insights](#) - 5 October

Q & A

شكرا جزيلًا

Follow our various accounts through different social media platforms!

 @knepublishing

 KnowledgeEGlobal

 KnowledgeEGlobal

 @knowledgeeglobal



Towards a more
knowledgeable world

with



 publishing@knowledgee.com

