

MATHDOC ET LES DONNÉES DE L'ABES



Céline Smith - Simon Panay



NUMDAM



cfp



NUMDAM

NUMérisation de Documents Anciens de
Mathématiques

www.numdam.org



NUMDAM



NUMDAM TeX FR

[Revue](#) [Séminaires](#) [Livres](#) [Notes de cours](#) [Thèses](#) [Auteurs](#)

Rechercher des articles, des livres... Tout + ?

Numdam, la bibliothèque numérique française de mathématiques

Vous trouverez sur ce site le texte intégral de publications de recherche en mathématiques : des articles de revues, des actes de séminaires et conférences, des livres, des thèses (doctorat d'État). Une grande partie des collections a été numérisée depuis le premier fascicule jusqu'à vers l'an 2000 à partir d'originaux papier. La bibliothèque acquiert les articles plus récents directement auprès des éditeurs qui les fournissent. Les textes intégraux sont librement téléchargeables sur ce site à l'issue d'une barrière mobile variant de 0 à 10 ans. Merci de prendre connaissance de nos conditions d'utilisation.

Depuis 2018, Numdam est labellisée [CoilEx](#).

Les articles des revues mathématiques du centre [Mersenne](#), le nouveau service d'édition scientifique de [Mathdoc](#), sont disponibles dans Numdam un an après leur parution.

Plus de documents

- Archives Bourbaki
- Bibliographie de Laurent Schwartz
- Gallica-Math: Œuvres complètes
- Gallica-Math: Journal de Mathématiques Pures et Appliquées
- Gallica-Math: Répertoire Bibliographique des Sciences Mathématiques
- Publications Mathématiques d'Orsay



CFP

Le catalogue des périodiques des bibliothèques de
Math au niveau national



cfp.mathdoc.fr



PROBLÈMES :

- Doubles saisies (Chronophage)
- Cohésion des données des catalogues



RÉSOLUTION :



- La mise à jour des données dans le Sudoc est **prioritaire**
- Mise à jour du CFP à l'aide de l'api Sudoc

AVANTAGES :

- Inciter les bibliothèques à utiliser le Sudoc (et donc partager leurs données)
- Libérer du temps pour travailler sur la qualité des données
- Import des états de collection d'une bibli en 1 clic



- Import des états de collection d'une bibli en 1 clic

cfp Bibliothèques Geslic PCMath Rechercher par Titre, ISSN

Tableau de bord Administration Deconnexion

Accueil / Bibliothèques / Grenoble - Bib. Institut Fourier

[173] Collection(s) PCMath à Grenoble - Bib. Institut Fourier

Importer les états de collections de tous les titres de ma collection

Importer une collection depuis un fichier csv

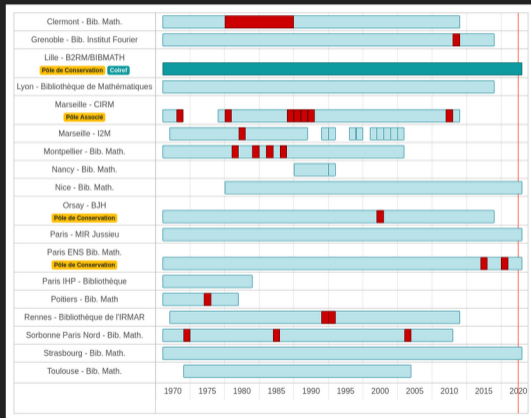
A B C D E F G H I J K L M N O P Q R S T U V W X Y Z Tous

Afficher 25 par page Rechercher

Titre Périodique	ISSN	Etat de Collection	Lacunes	Action
A Magyar Tudományos Akadémia Matematikai Kutató Intézetének közleményei	0541-9514	Vol. 1 (1956) - Vol. 9 (1964)		Import Sudoc
Acta litterarum ac scientiarum regiae Universitatis Hungaricae Francisco-Josephinae. Sectio scientiarum mathematicarum	0324-5462	Vol. 1 (1922) - Vol. 9 (1940)		Import Sudoc
Acta mathematica Academiae Scientiarum Hungaricae	0001-5954	Vol. 1 (1950) - Vol. 40 (1982)		Import Sudoc

0:00 / 0:17

FRISE



À quoi sert tout cela ?



PCMATH

Plan de Conservation des périodiques de
Mathématiques

www.rnbm.org/gt-pcmath



Affichage du corpus pour une phase du PC

Candidater à la phase 5

Périodiques (106)	État des candidatures
<p>ACM computing surveys issn : 0360-0300 ppn : 039504069 Imprimé 1971 - Vivant Visualiser les états de collections</p>	<p>Devenir Pôle de conservation</p> <p>Devenir Pôle associé</p>
<p>Acta Universitatis Lodziensis. Folia Mathematica issn : 0208-6204 ppn : 039187640 Imprimé 1984 - Vivant Visualiser les états de collections</p>	<p>Devenir Pôle de conservation</p> <p>Devenir Pôle associé</p>
<p>Advances in Soviet mathematics issn : 1051-8037 ppn : 038026791 Imprimé 1990 - 199 Visualiser les états de collections</p>	<p>Devenir Pôle de conservation</p> <p>Devenir Pôle associé</p>
<p>Annales de l'Université de Lyon. Sciences. Section A, Sciences mathématiques et astronomie issn : 0365-7884 ppn : 037923633 Imprimé 1936 - 1959 Visualiser les états de collections</p>	<p>Devenir Pôle de conservation</p> <p>Devenir Pôle associé</p>
<p>Annals of mathematical logic issn : 0003-4843 ppn : 036174548 Imprimé 1970 - 1983 Visualiser les états de collections</p>	<p>Devenir Pôle de conservation</p> <p>Devenir Pôle associé</p>
<p>Annals of pure and applied logic issn : 0168-0072 ppn : 039116263 Imprimé 1983 - Vivant Visualiser les états de collections</p>	<p>Devenir Pôle de conservation</p> <p>Devenir Pôle associé</p>



Détail pour un titre

Candidater à la phase 5

Périodiques (106) **État des candidatures**

ACM computing surveys
issn : 0360-0300 ppn : 039504069 imprimé 1971 - Vivant Visualiser les états de collections

Devenir Pôle de conservation
Devenir Pôle associé

Centre	1970	1975	1980	1985	1990	1995	2000	2005	2010	2015	2020
Bordeaux - Bib. recherche Math-Info (BMI)											
Lyon - Bibliothèque de Mathématiques											
Marseille - I2M											
Paris - MIR Jussieu											
Paris ENS Bib. Math.											
Sorbonne Paris Nord - Bib. Math.											

Acta Universitatis Lodziensis. Folia Mathematica
issn : 0208-6204 ppn : 039187640 imprimé 1984 - Vivant Visualiser les états de collections

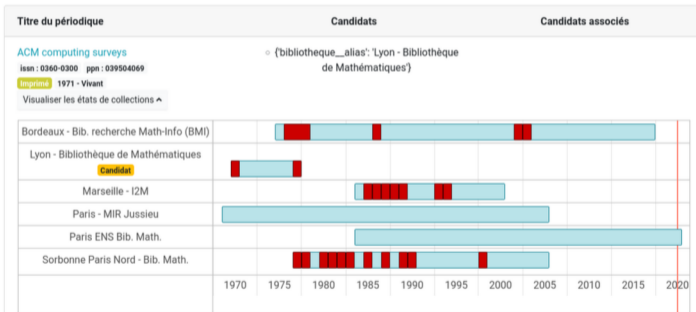
Devenir Pôle de conservation
Devenir Pôle associé

Advances in Soviet mathematics
issn : 1051-8037 ppn : 038026791 imprimé 1990 - 199 Visualiser les états de collections

Devenir Pôle de conservation

Vue des candidatures par le comité technique

Supervision des candidatures pour la phase 5



Acta Universitatis Lodzianis. Folia

Mathematica

issn : 0208-6204 ppn : 039187640

Imprimé 1984 - Vivant



Merci !

