

Que sont nos données devenues ?

Si près tenues, trop (peu) clairsemées ?

Thomas Fresneau, Marianne Giloux, Yann Nicolas,
Raluca Pierrot / Abes



1. État des lieux, vue panoramique

Yann Nicolas, *Abes*

2. Améliorer le signalement à l'aune des données de l'Abes

Cyril Leroy, *chargé du traitement de métadonnées au sein du service d'informatique documentaire, SCD de l'Université de Limoges*

3. L'art d'accommoder les métadonnées de l'Abes dans son Système de Gestion de Bibliothèques (SGB) : sauce bordelaise ou sauce montpelliéraine ?

Marie Nikichine, *responsable du service informatique, Service de coopération documentaire interuniversitaire de Montpellier*

Alexandre Faure, *administrateur du Système d'information documentaire, Service de la coopération documentaire, Université de Bordeaux*

4. Conclusion autour des ressources électroniques

Raluca Pierrot, *Abes*

4 cercles de réutilisations

- Les réseaux Abes
- La communauté française de l'IST
- Autres outils documentaires
- Les projets de recherche

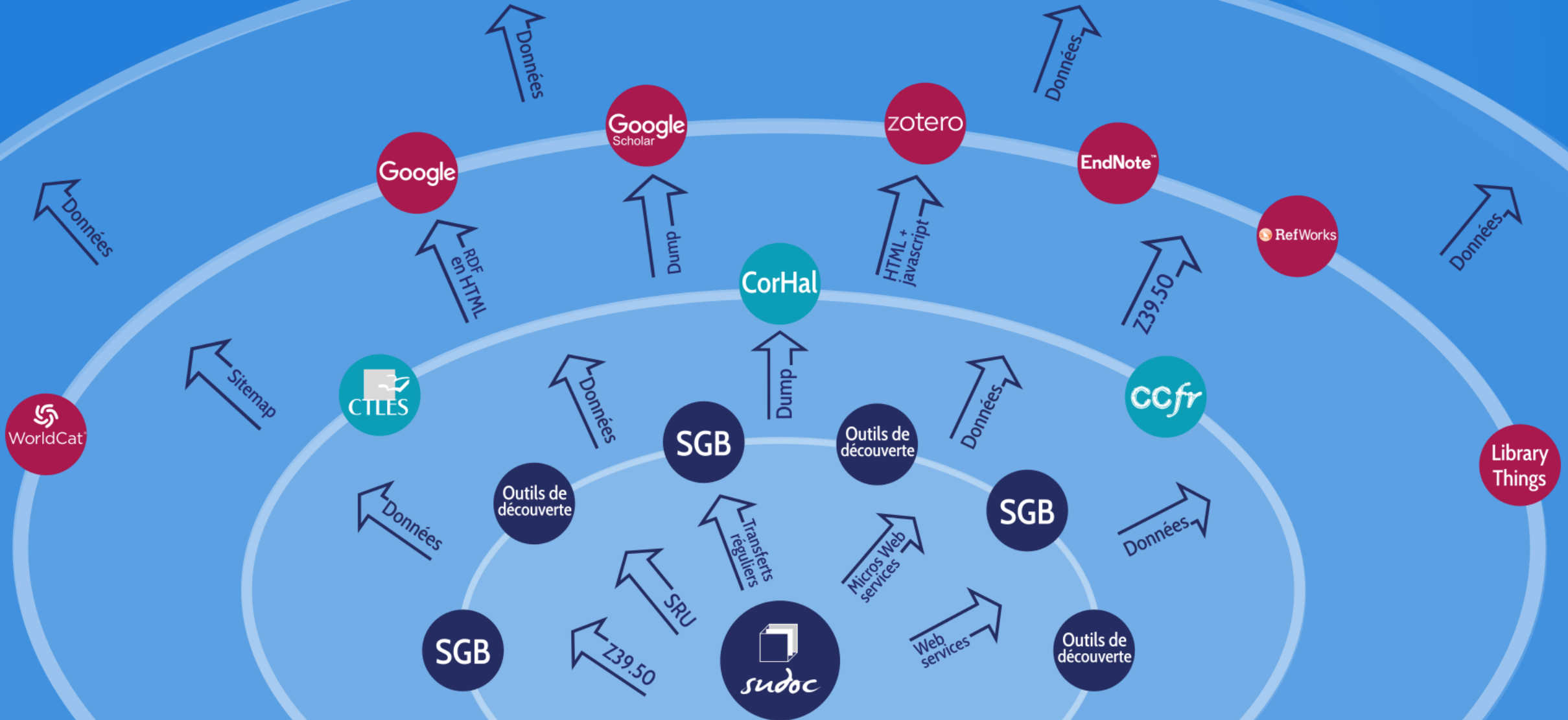
Et au-delà.... l'inconnu

// Here be dragons. Thou art forewarned

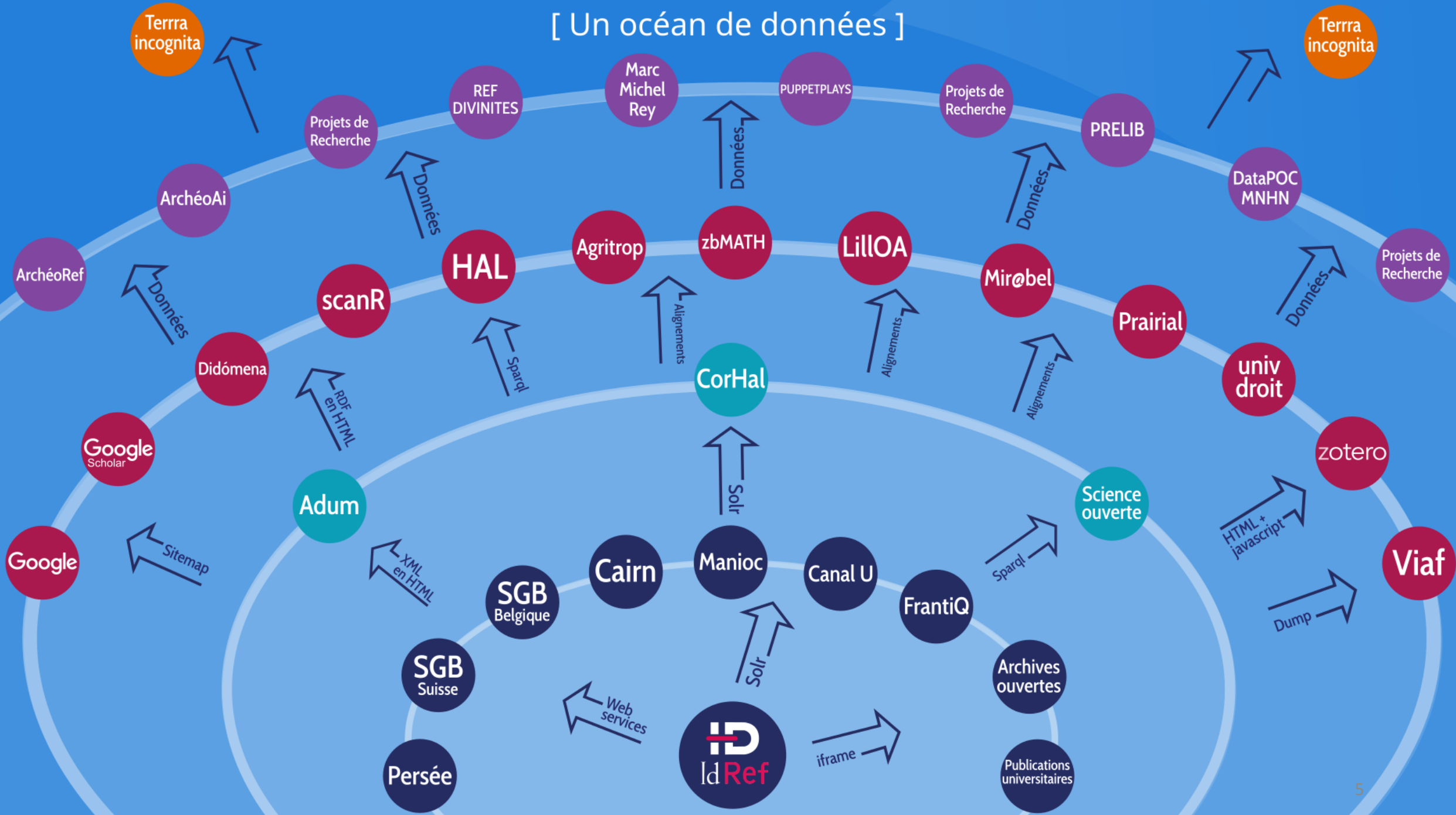
[Un océan de données]

Terra incognita

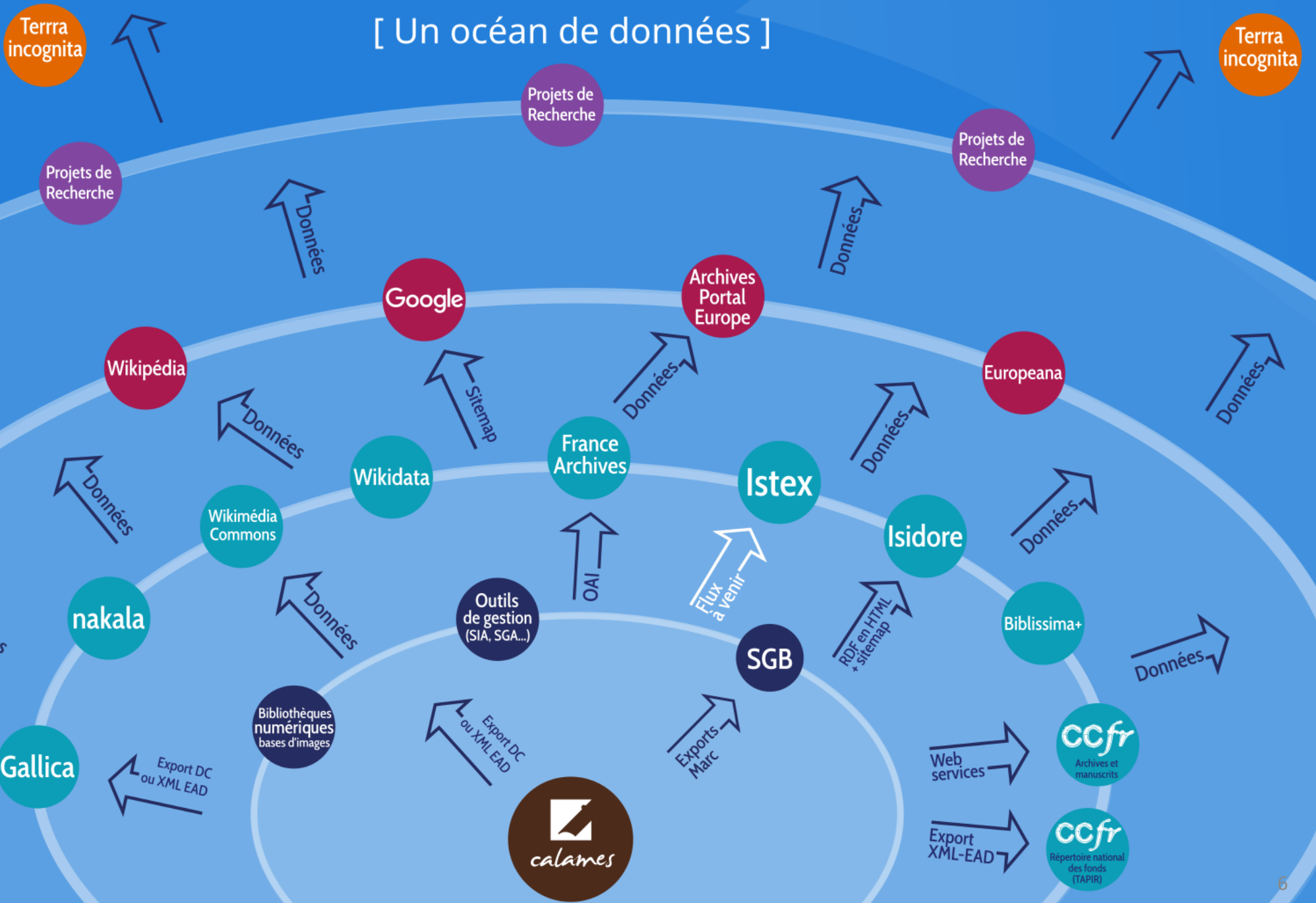
Terra incognita

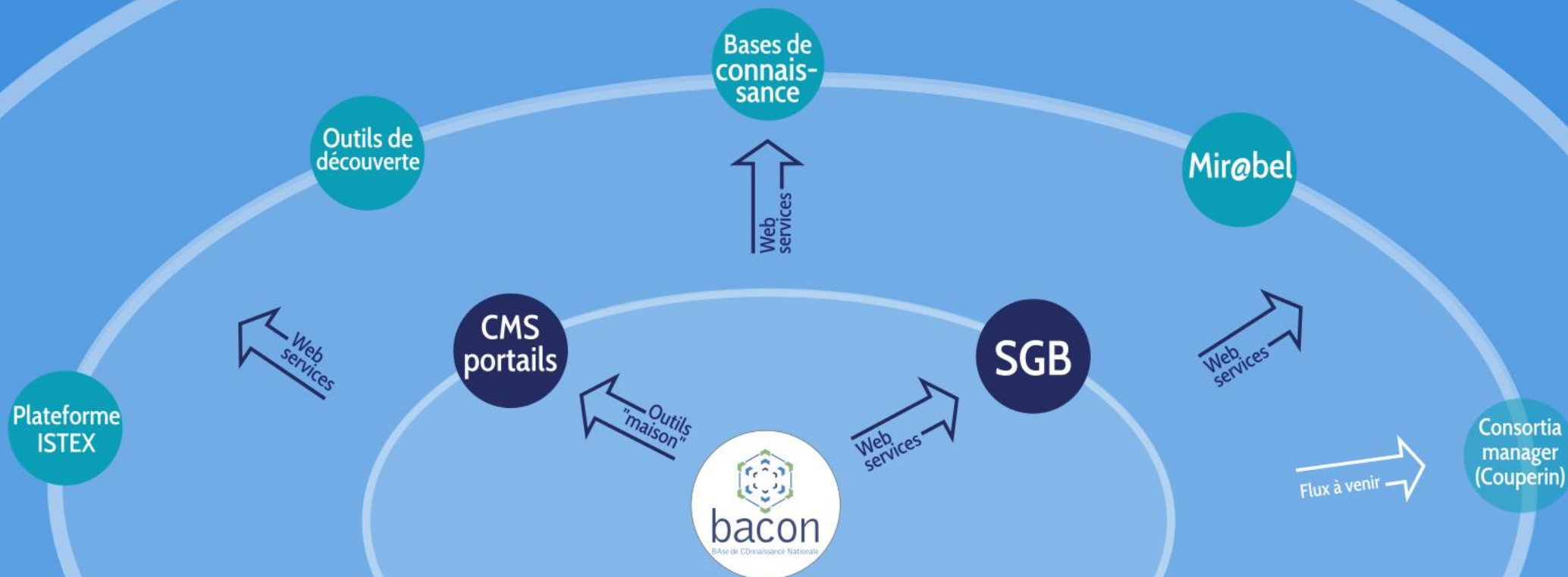


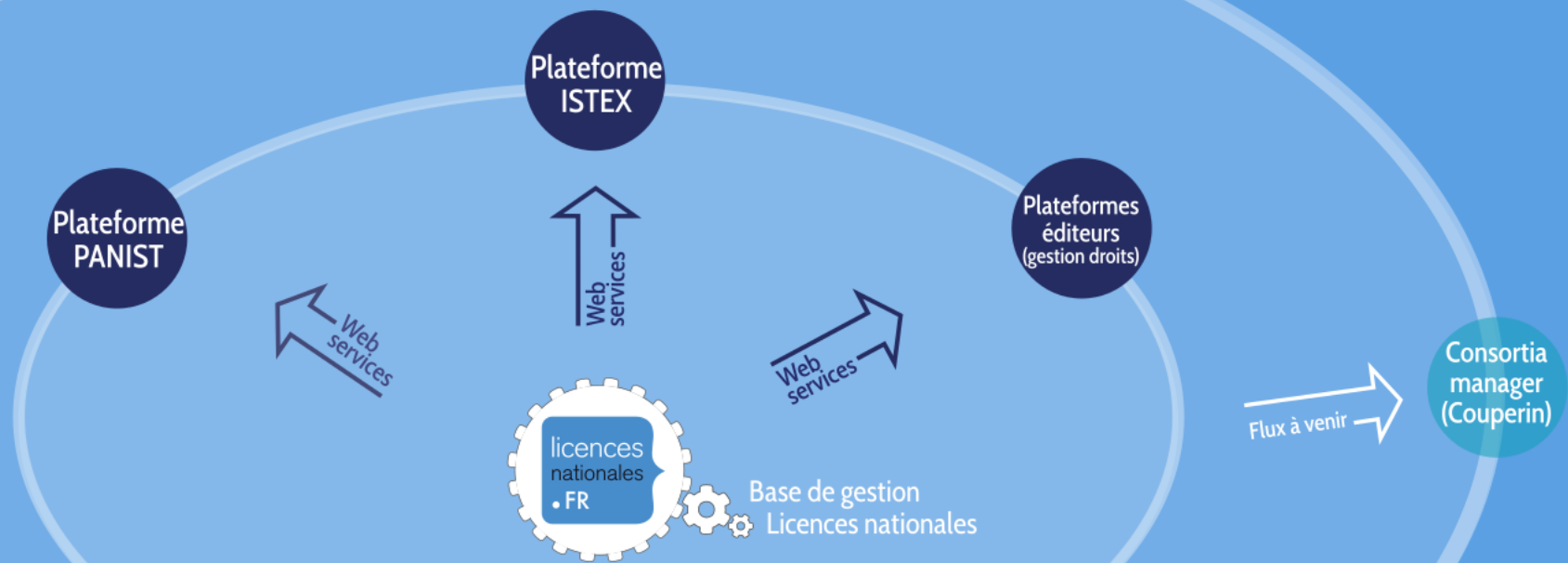
[Un océan de données]



[Un océan de données]









C

science+
abes.fr

REU

Diversifications

- Plus de bases Abes, plus de types d'entités décrites
- Plus de flux différents (imports ++)
- Plus de systèmes externes avec lesquels échanger
- Plus de types de réutilisations, de réutilisateurs
- Plus d'interlocuteurs (associations, clubs utilisateurs, fournisseurs de solution)
- Plus de modalités techniques pour échanger

Dissémination. Emancipation ?

- Données mieux valorisées
- Travail des bibliothécaires mieux (re)connu
- Plus de liberté pour les établissements

Dispersion. Fragmentation ?

- Comment satisfaire des utilisateurs inconnus ?
- Nouveaux circuits → moins d'intervention sur les données => qualité ?
- Moins de contrôle collectif sur les données : **nos** données chez les autres sont-elles encore les nôtres ?
- Moins de lisibilité de l'offre Abes et du paysage
 - Diversification Abes → déperdition d'énergie ? Quelles priorités ?
 - Diversification des stratégie d'établissements → Comment l'Abes peut-elle proposer des services qui répondent à des besoins si variés ?

→ à suivre : 3 stratégies d'établissement + quel positionnement de l'Abes face à ce foisonnement ?

Les ressources électroniques (hors travaux universitaires)

A chacun selon ses besoins

Des circuits différents, pour une diversité d'outils

Fluidité et facilité de circulation des données



Les ressources électroniques : des données et des flux « à la carte »

Une diversité des pratiques dans les établissements

Le Sudoc et ses clients fidèles :

- 1/3, essentiellement pour les ebooks : l'énorme majorité importées en masse par l'Abes, à partir des données éditeurs / fournisseurs, reformatées et enrichies
- pour les 2/3 restants : le principal frein tient aux circuits trop complexes, notamment pour les mises à jour
- de nouvelles perspectives, avec les nouveaux flux de synchronisation Sgb => Sudoc (à condition que les Sgb puissent communiquer facilement avec les bases de connaissance des mêmes établissements).



Les ressources électroniques : des données et des flux « à la carte »

Une diversité des pratiques dans les établissements

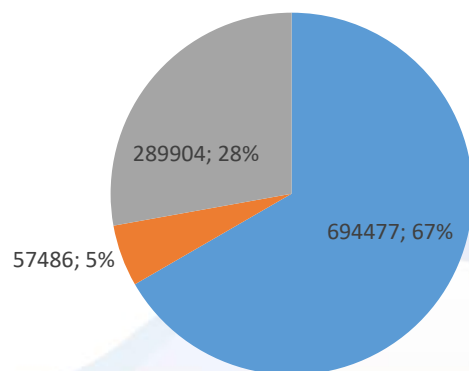
BACON et ses usagers « click and collect » :

- 2/3, pour tout type de documents
- à condition que les fichiers de BACON soient intégrés dans les bases de connaissance utilisées par les établissements
- parfois inconsciemment : est-ce que le fichier provient de BACON ?
- le principal frein : la fréquence de mise à jour des fichiers
- un gros atout par rapport au Sudoc : presque deux fois plus d'ebooks.

Les ressources électroniques : des données et des flux « à la carte »

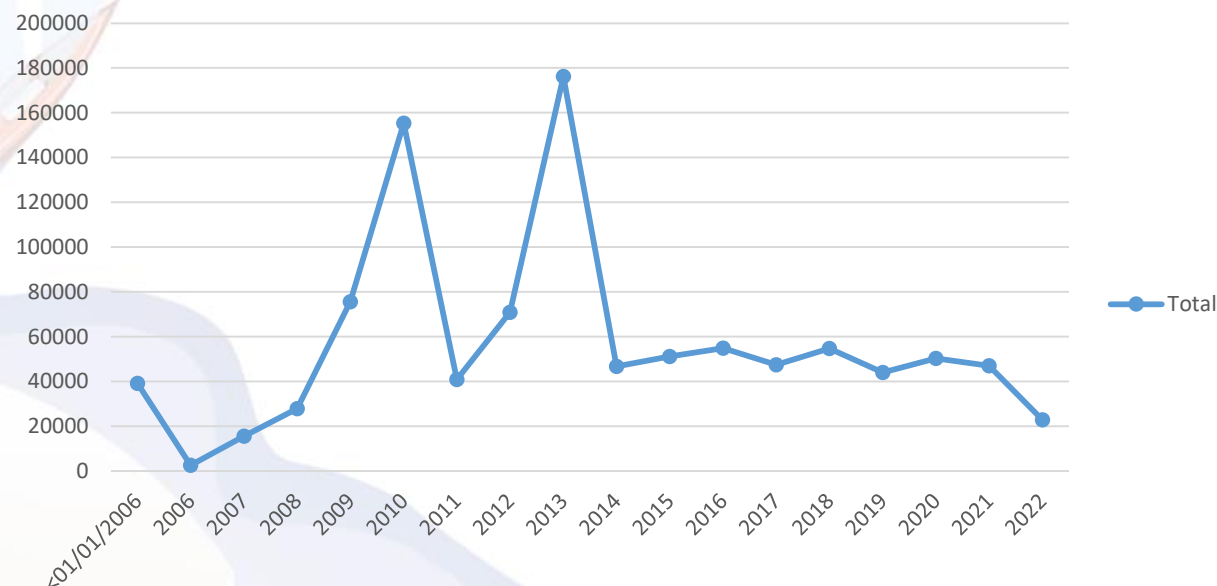
D'où viennent les données du Sudoc pour les ebooks

Sudoc : création de notices de monographies électroniques



Notices de monographies électroniques créées par imports éditeurs

- Import Editeurs
- Création Etablissement par import
- Catalogage établissement



Les ressources électroniques : des données et des flux « à la carte »

L'Abes entre cuistot, maître d'hôtel et passe-plats

Poursuivre, accentuer et améliorer la mise à disposition des données des éditeurs dans le Sudoc et les services autour

- des webservices permettant de mieux suivre l'évolution d'un bouquet



Mettre à disposition dans BACON les fichiers de tous les bouquets auxquels les établissements français sont abonnés

- produire ou améliorer les données, pour rendre possible l'identification univoque des publications
- travailler à l'intégration exacte et complète des collections BACON dans les bases de connaissance commerciales, en collaboration avec leurs utilisateurs.



Les ressources électroniques : des données et des flux « à la carte »

L'Abes et son auberge espagnole

Vers de nouveaux rivages : la mise à disposition de données d'articles et chapitres dans scienceplus, en fonction des besoins exprimés :

- par les établissements
- par leurs associations

Des contenus prioritaires à choisir

Des cas d'usage à construire



A la recherche des convergences

Marier les saveurs, concilier quantité et qualité

Décrire avec le même niveau de qualité tous les documents disponibles dans les bibliothèques de l'ESR, quel que soit le support : imprimé / numérique / analogique...

Pour les ressources numériques, décrire, de manière uniforme, les mêmes contenus, quels que soient les outils

- le contenu des bouquets de BACON intégrés dans le Sudoc et vice-versa, pour satisfaire l'ensemble des usages potentiels
- l'identification des bouquets de RE de manière uniforme BACON / Sudoc.

A la recherche des convergences

Faciliter le service, en gérant les flux

Appliquer le principe de subsidiarité

- En accord avec les priorités des bibliothèques l'ESR, pour scienceplus : contenus francophones, publications des auteurs affiliés aux établissements français.

Rendre les données facilement utilisables pour tous les profils d'utilisateurs

- Exposer pour tous
- Œuvrer pour des utilisations dans des environnements cibles (bases de connaissance, index centraux, Sgb, autres plateformes...)

« Nos » données : un devenir multiple

Pourquoi est-ce une question centrale pour l'IST ?

Enjeux quantitatifs :

- S'assurer de l'exhaustivité et de la pérennité de l'accès aux métadonnées, quel que soit le contenant amené à les recevoir
- Pour des usages multiples et fortement évolutifs (migrations de données, changements d'outils, polyvalence...).

Enjeux qualitatifs :

- S'assurer d'un niveau minimal de qualité dans les différents environnements réutilisant les données, pour faciliter la navigation de l'utilisateur.

Nos données représentent un bien commun de l'ESR, du monde des bibliothèques et au-delà.

Bon vent !

Des questions ?

<https://padlet.com/journeesabes/qr>