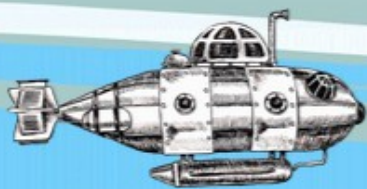




# LES ACTUALITÉS





I. ŒUVRER POUR LA **QUALITÉ** DES DONNÉES



II. ŒUVRER POUR LES **FLUX** DE DONNÉES



III. ŒUVRER POUR LES **BIBLIOTHÈQUES** ET LE **PUBLIC**

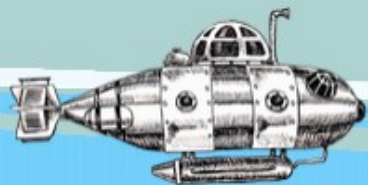




# ŒUVRER POUR LA QUALITÉ DES DONNÉES



De nouveaux moyens  
consacrés aux  
données du Sudoc



Les chantiers Abes



Les chantiers Abes  
en collaboration  
avec les réseaux







## De nouveaux moyens déployés pour les données du Sudoc



- ❖ Une équipe Qualité
- ❖ Un outil de diagnostic





## Une équipe Qualité



fin 2021

9 bibliothécaires de l'Abes

Préparer la **LRMisation des données**, conformément à RDA-FR et IFLA-LRM

**Supprimer** les anomalies dites bloquantes

**Définir** et **prioriser** les travaux



plus de **130 000 notices** débloquées

**490 000 notices** modifiées





## Un outil de diagnostic



en cours de  
développement

Contrôler a posteriori la **qualité** des notices Unimarc

Paris Dauphine, Claude Bernard Lyon 1, Paris Cité

CheckSudoc

Kalidos

VerifSudoc

Caen Normandie et Grenoble-Alpes







## Un outil de diagnostic



**500 règles** de contrôle pour vérifier la cohérence, la structure, la dépendance et le contenu d'une ou plusieurs zones Unimarc



Ecrites et vérifiées par des **experts métier**

**Enrichies** et **mises à jour** pour suivre les évolutions Unimarc





## Les chantiers Abes



- Les licences nationales
- Des DOI dans les notices d'ebooks
- L'alignement des mentions d'auteurs HAL avec IdRef







## Les licences nationales



Etre en accord avec les **usages préconisés** par le format Unimarc



Consolider les informations sur les **accès** et les **identifiants pérennes**



Enrichir avec des **précisions sur les réutilisations** possibles par les usagers finaux





## Les licences nationales



chantier terminé !

181-182-183



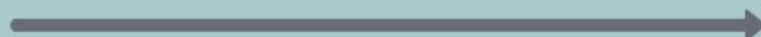
ajout quand absentes

200 \$bRessource électronique



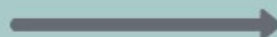
suppression

310



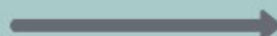
remplacée par une 371

B856, B859 et E856 \$u http



\$u https

E856 \$z [modalité d'accès]



suppression sur les notices d'exemplaire  
"Abes - Licence nationale"





## Les licences nationales



EEBO (Early English Books Online)

ECCO (Eighteenth Century Collections Online)



Nouveaux fichiers KBART

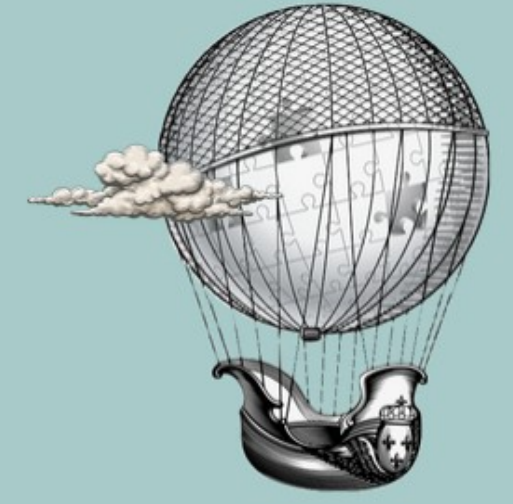
Toutes les licences nationales sont dans **BACON** !







# Des DOI dans les notices d'ebooks



chantier terminé !

Objectif : **D**igital **O**bject **I**dentifier dans le Sudoc !

**Améliorer l'accès** pour les usagers finaux

**Consolider l'identification** des ebooks

Résultat : plus de **250 000 notices** enrichies d'un DOI

et près de **150 000** corrigées





# L'alignement des mentions d'auteur HAL avec IdRef



Id personne	Nom
1	Jacques Audiard
2	Romain Duris
3	Niels Arestrup
4	Bertrand Tavernier



4. Fourniture aux établissements



1. Récupération des dépôts via l'API



2. Chargement des alignements dans data.idref.fr



3. Affichage des références HAL dans les pages d'IdRef

920 000 documents traités

29 portails HAL

4 000 000 de mentions d'auteurs alignées







## Les chantiers Abes en collaboration avec les réseaux



- Les microfiches de thèses dans le Sudoc
- Les notices d'autorité Collectivités
- Les notices d'autorité Personnes physiques



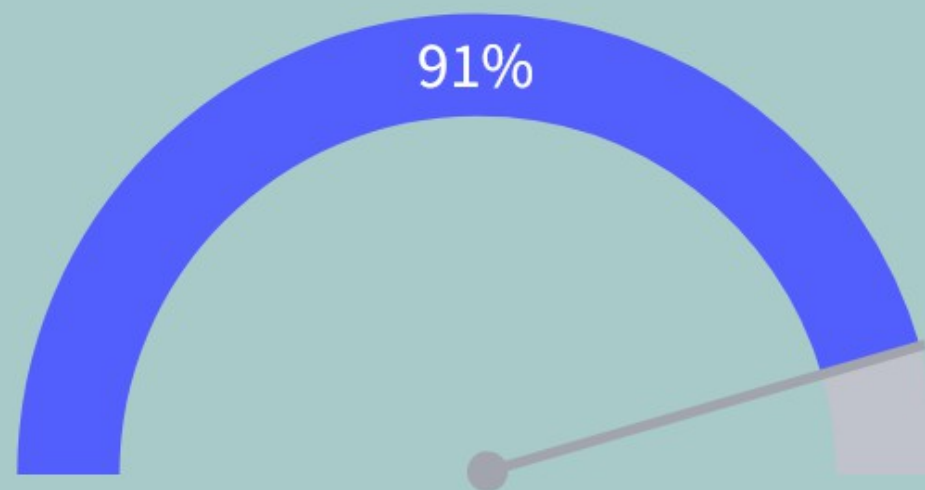




# Les microfiches de thèses dans le Sudoc



2020 : alignement automatique

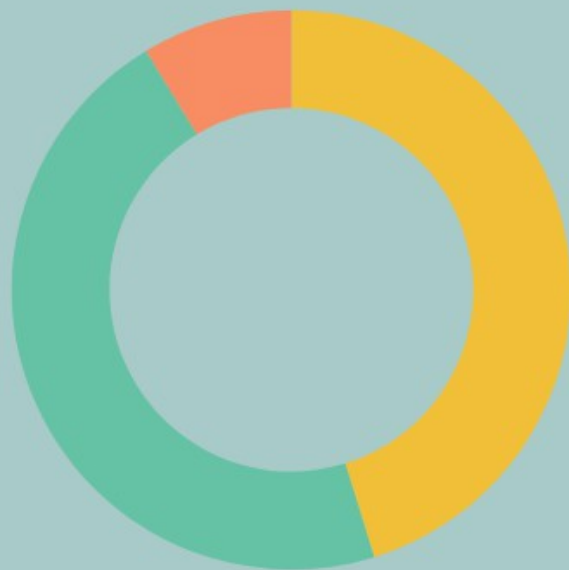




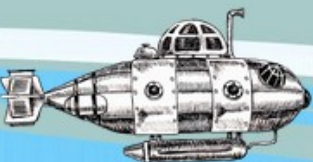
# Les microfiches de thèses dans le Sudoc



2021 : alignement du reliquat



- 10 000 **alignements** avec des microfiches (ANRT/Sudoc)
- 11 000 **alignements** avec des notices originelles (création de notices)
- 4 000 **identifications** de microfiches sans notice de thèse originelle dans le Sudoc (thèses perdues)







# Les notices d'autorité Collectivités



Mir@bel

“(RE) CUEILLIR  
LES SAVOIRS”

Réseau de bibliothèques destiné à **faciliter l'accès  
aux revues**

Fonds **N**ational pour la **S**cience **O**uverte :

« favoriser la **circulation ouverte** des données d'identification et de référencement des revues et éditeurs scientifiques **français** et leur donner une **visibilité internationale** »







# Les notices d'autorité Collectivités



Volumétrie : **600 notices**

chantier ouvert !

Signaler les **éditeurs de revues françaises** répertoriés par Mir@bel

Améliorer le **taux de couverture** entre **IdRef** et les données éditeurs de **Mir@bel**





# Les notices d'autorité Personnes physiques



30 juin

Volumétrie : **24 000 notices** de faible qualité (Tp1)

**ni** données codées

**ni** mention de sources

**peu** liées à des notices  
bibliographiques

Résultat : **4 800 notices** traitées par les établissements



# POUR ALLER PLUS LOIN

## ; PUNKTOKOMO

Voir les billets intitulés

IdRef : chantier qualité autour des notices d'autorité Collectivités pour les besoins de Mir@bel

IdRef : chantier qualité autour des notices d'autorité Personnes physiques de statut 1

Signaler les microfiches des thèses produites par l'ANRT dans le Sudoc







# ŒUVRER POUR LES **FLUX** DE DONNÉES





- Les thèses sur [data.gouv.fr](https://data.gouv.fr)
- Les API sur [api.gouv.fr](https://api.gouv.fr)
- Les mémoires dans DUMAS
- Le branchement ISSN France
- La synchronisation Alma/Sudoc pour les ressources électroniques





# Les thèses sur data.gouv.fr



Quelles métadonnées ?

- Les thèses soutenues en France depuis 1985, sous **licence Etalab 2.0**
- + un guide de **réutilisation**

Dans quel but ?

- Valoriser** la production scientifique française
- Faciliter** la réutilisation des données de thèses.fr par les **chercheurs**







# Les API sur [api.gouv.fr](https://api.gouv.fr)



**API** : Interface de **P**rogrammation **A**pplicative

**Définition** : solution informatique permettant à des applications de communiquer entre elles et de s'échanger mutuellement des données

**Avantages** : découverte et partage des webservice





# Les API sur api.gouv.fr



## API Radio France

Radio France

Accéder aux programmes et aux contenus produits par Radio France

Produit par : Radio France

Accès libre

## API Système Universitaire de Documentation (Sudoc)

abes

Récupérer les notices bibliographiques du Système Universitaire de Documentation (Sudoc) de l'Enseignement Supérieur et de la Recherche.

Produit par : Agence bibliographique de l'enseignement supérieur

Accès libre

## API Identifiants et Référentiels pour l'enseignement supérieur et la recherche (IdRef)

abes

Récupérer les notices d'autorités du Système Universitaire de Documentation (Sudoc) de l'Enseignement Supérieur et de la Recherche.

Produit par : Agence bibliographique de l'enseignement supérieur

Accès libre

## API Gallica Recherche

BNF

Rechercher dans les documents numériques de la Bibliothèque nationale de France

Produit par : Bibliothèque nationale de France

Accès libre

## API Gallica Document

BNF

Accéder aux documents numériques de la Bibliothèque nationale de France

Produit par : Bibliothèque nationale de France

Accès libre

## API Gallica IIIF

BNF

Accéder aux images numérisées de la Bibliothèque nationale de France

Produit par : Bibliothèque nationale de France

Accès libre







# Les API sur [api.gouv.fr](https://api.gouv.fr)



## API Système Universitaire de Documentation (Sudoc)



Récupérer les notices bibliographiques du Système Universitaire de Documentation (Sudoc) de l'Enseignement Supérieur et de la Recherche.

**Produit par :** Agence bibliographique de l'enseignement supérieur



Accès libre

## API Identifiants et Référentiels pour l'enseignement supérieur et la recherche (IdRef)



Récupérer les notices d'autorités du Système Universitaire de Documentation (Sudoc) de l'Enseignement Supérieur et de la Recherche.

**Produit par :** Agence bibliographique de l'enseignement supérieur



Accès libre







# Les mémoires dans DUMAS



**Importer** les métadonnées des documents universitaires (hors thèses) du Sudoc, à l'aide d'un **PPN**



## DUMAS

DEPÔT UNIVERSITAIRE DE MÉMOIRES APRÈS SOUTENANCE

### Chargez les métadonnées à partir d'un identifiant

Les informations associées à cet identifiant permettront de remplir automatiquement votre dépôt. Par exemple, le DOI est un code qui apparaît généralement sur la page de votre article sur le site de l'éditeur.

PPN (Sudoc) ▼ 262475782

Récupérer les métadonnées

🔹 **Limiter** le travail de **double saisie** des catalogueurs

🔹 **Favoriser** l'exposition des **documents universitaires**

Un processus de **dépôt simplifié** dans DUMAS

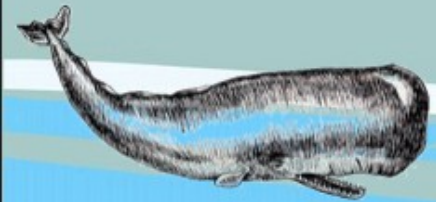
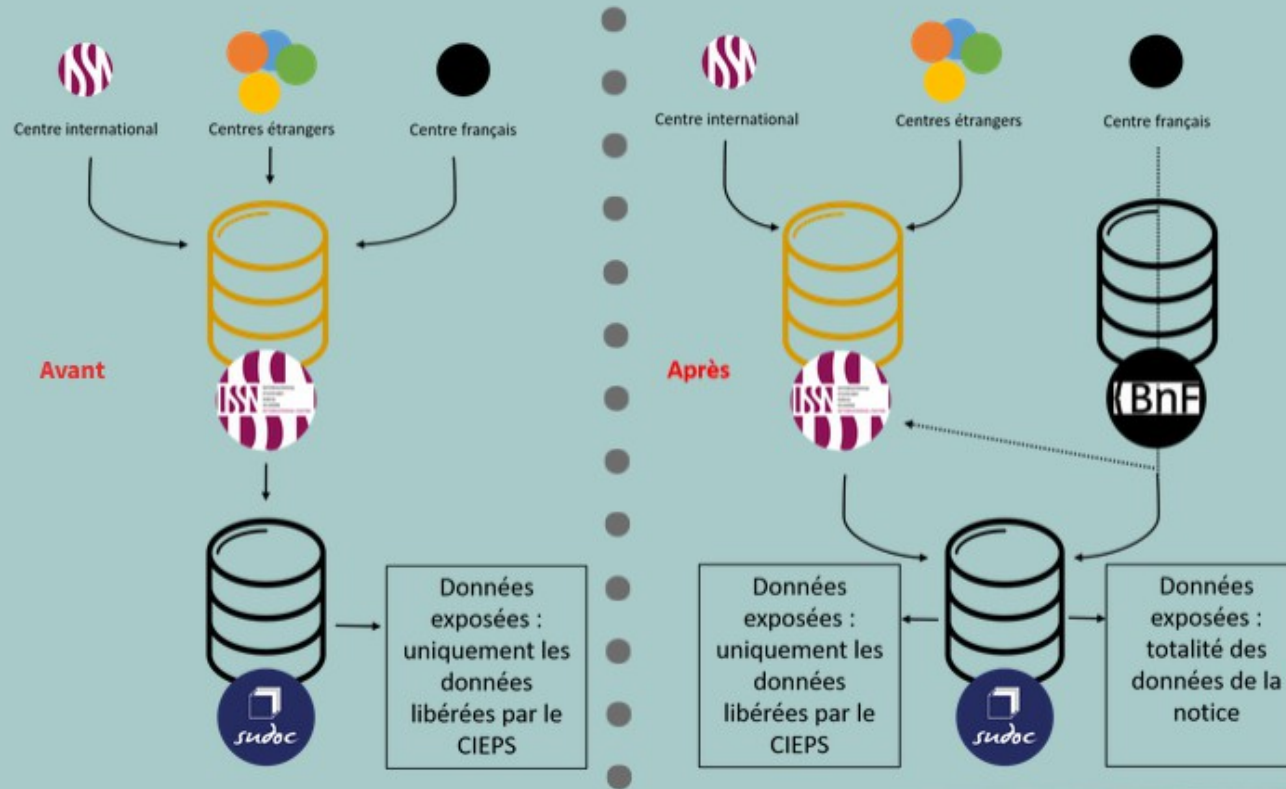




# Le branchement ISSN France



Un **nouveau flux d'import direct** de notices de ressources continues françaises, dans le **Sudoc**, via la **BnF**







# Le branchement ISSN France



Les avantages :

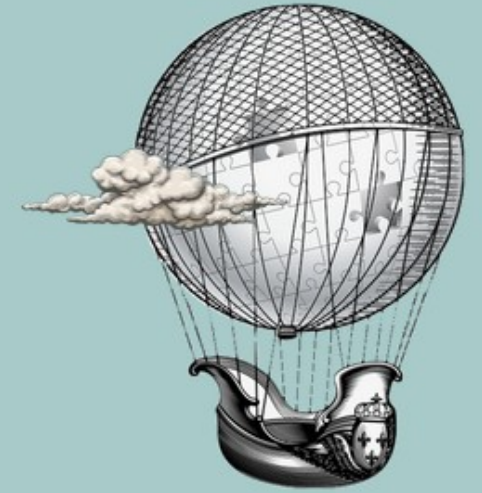
- Un import de notices **plus rapide**
- Une **meilleure exposition** des données (XML, RDF, Z39.50)
- Le travail des catalogueurs **facilité**
- La **qualité du signalement** des ressources continues **améliorée**







# La synchronisation Alma/Sudoc



Dans le cadre du projet SGBm :

Gestion des **ressources électroniques** (Ex-Libris – Alma)

1. **Enrichissement** des bases de connaissance Ex-Libris
2. Le circuit ALMA/SUDOC :

**Synchronisation** du système **Alma** avec le catalogue **Sudoc**  
Exemplarisation, valorisation et qualité des données





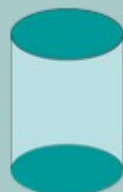
# La synchronisation Alma/Sudoc



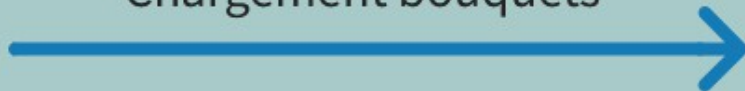
ABES

EX-LIBRIS

BACON



Chargement bouquets

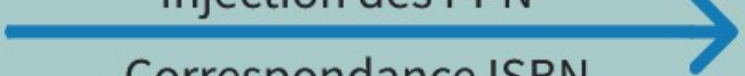


Base de  
connaissance (KB)

SUDOC



Injection des PPN  
Correspondance ISBN



Zone communautaire  
(notices marc21)



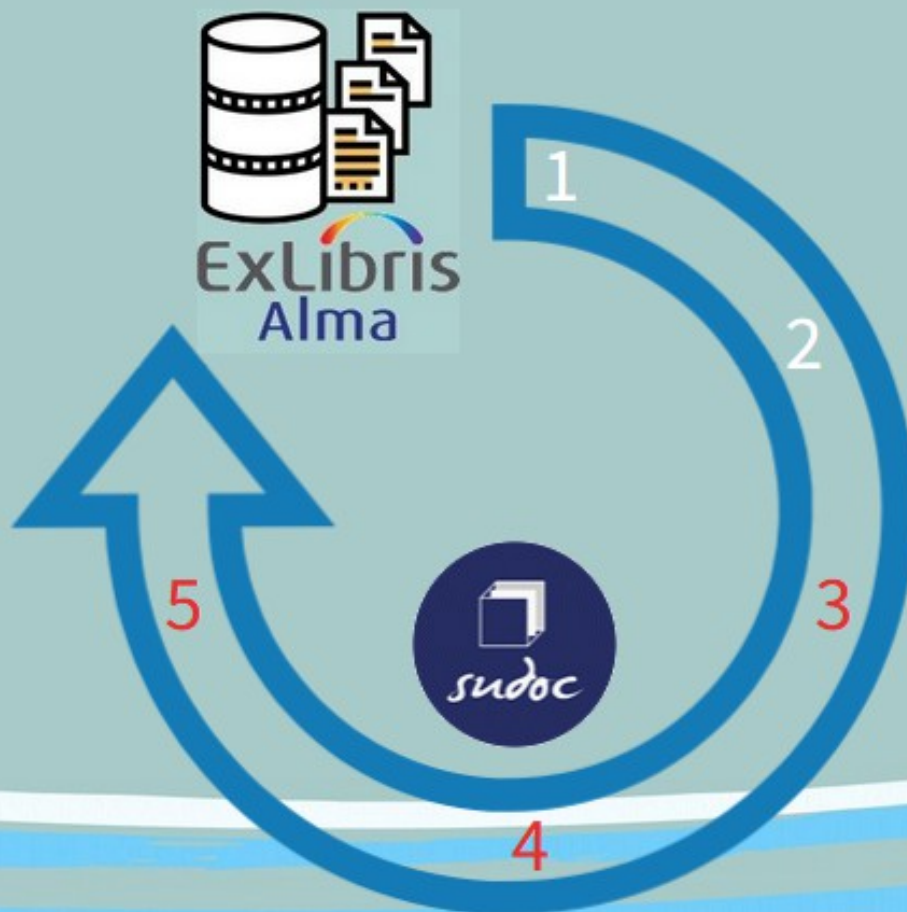




# La synchronisation Alma/Sudoc



## Le circuit Alma/Sudoc



1. ALMA Création d'inventaires
2. ALMA Exposition entrepôt OAI
3. **ABES** XSLT Format Alma >> Format Pica
4. **ABES** Catcher CBS >> Exemplarisation SUDOC
5. **ABES** Transferts réguliers (Marc 21)

Un exemplaire électronique :  
Une zone **930** (localisation)  
Une zone **919** (Identifiant exemplaire Alma/Sudoc)  
Une zone **E856** (URL)







# La synchronisation Alma/Sudoc



Les premiers établissements en production :

**Bordeaux ILN 15** depuis le 3 mai 2022

**Toulouse ILN 67** depuis le 4 mai 2022



De **vifs** remerciements à :

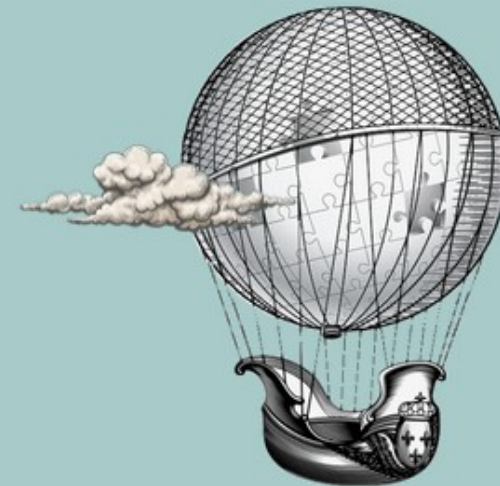
**Alexandre Faure** à Bordeaux

**Virginie Chevallereau** et **Loïc Ducasse** à Toulouse





# La synchronisation Alma/Sudoc



- Des déploiements par **vagues**
- Un **calendrier séquencé** en accord avec les établissements et les équipes de l'Abes
- Un accompagnement **documenté**



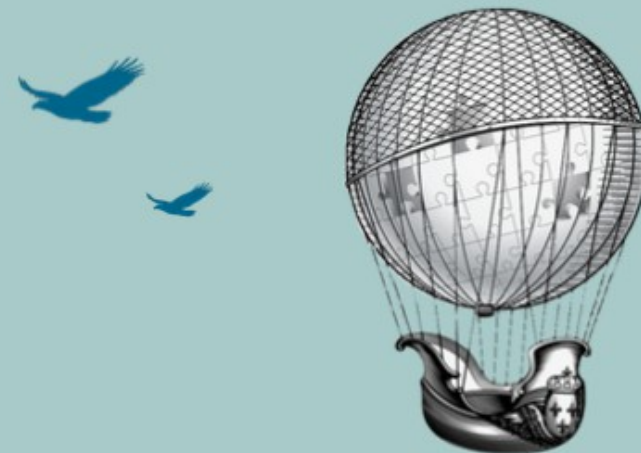


# POUR ALLER PLUS LOIN

## **;** PUNKTOKOMO

Les API de l'Abes disponibles au format OpenAPI sur [api.gouv.fr](https://api.gouv.fr)

« Épatant : ça nous bouge ! » : les ressources continues, en direct de la BnF et d'ISSN France



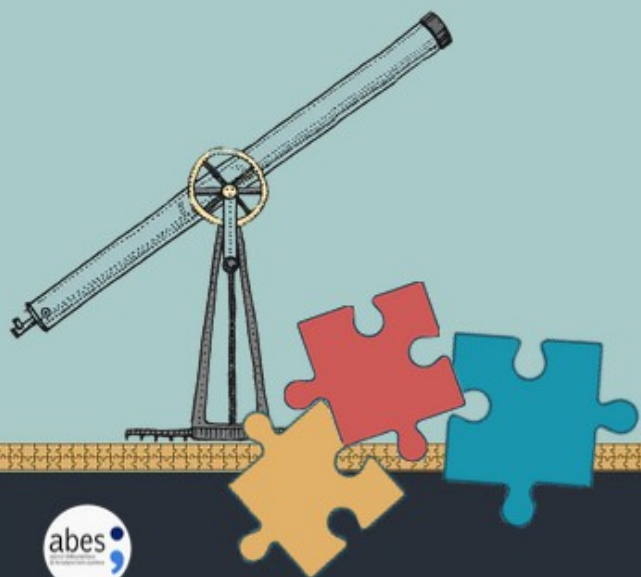
 **moodle.abes.fr**

Voir la vidéo "RDV avec les experts" sur la synchronisation Alma/Sudoc

## FIL'ABES

Les données de thèses.fr disponibles sur [data.gouv.fr](https://data.gouv.fr)

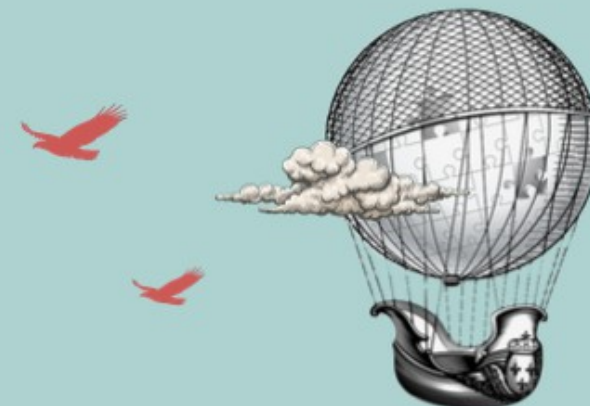
Sudoc et Dumas : faciliter le signalement des documents universitaires







# OEUVRER POUR LES BIBLIOTHÈQUES ET LE PUBLIC



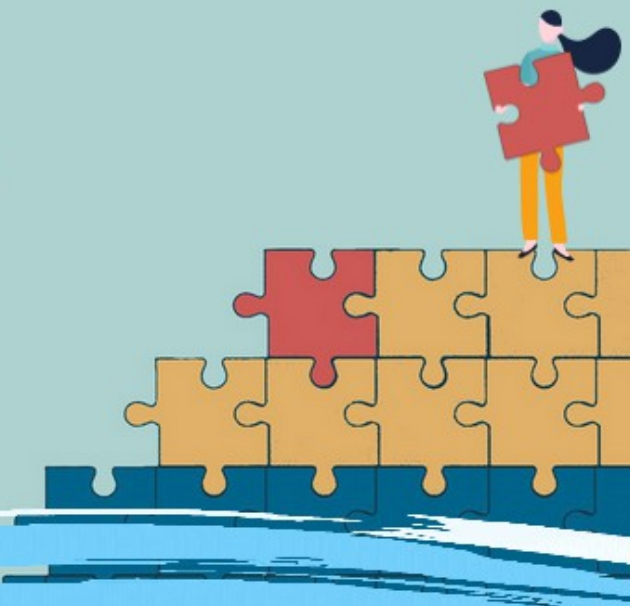
Acquérir de nouvelles  
ressources électroniques



Faire évoluer les  
services et les outils



Être au plus près de la  
communauté  
professionnelle





## Acquérir de nouvelles ressources électroniques



Diversifier les disciplines des corpus sous licence nationale



Valoriser la production de l'ESR







# Diversifier les disciplines des corpus sous licence nationale grâce au programme CollEx-Persée



En 2021

Médecine

Religion

Antiquité

Sciences politiques

Etudes italiennes, ibériques  
et britanniques

En 2022

Revue en **chimie** - Bentham Science



Ebooks en **mathématiques** - European Mathematical Society



Ebooks en **sciences politiques** - Springer (EBA)



Ebooks en **philosophie** - Springer





# Diversifier les disciplines des corpus sous licence nationale grâce au programme CollEx-Persée



Négocier la **prolongation** des **accès** via les plateformes éditeurs : 5 années supplémentaires

*Early English Books Online*



*Eighteenth Century Collections Online*







# Valoriser la production de l'ESR



Une petite contribution pour la **valorisation** et l'**accès** à la production scientifique de l'ESR

Premier semestre 2022 : plusieurs négociations



**Plan de soutien** à l'édition française  
(EDP Sciences, Cairn, OpenEdition)



**Contrat** avec l'éditeur Wiley



élargissement des accès aux revues  
pour les 130 abonnés

Plus de **200 établissements**  
bénéficiaires





# Valoriser la production de l'ESR



**Plan de soutien** à l'édition française  
(Cairn, OpenEdition)



Consolidation de la transition vers l'**open access** d'une partie des revues hébergées sur ces plateformes, en améliorant ainsi la **visibilité de la production française** en lettres, sciences humaines et sociales



**Plan de soutien** à l'édition française  
(EDP Sciences)



**Contrat** avec l'éditeur Wiley

Pour les auteurs français : publication en **libre accès immédiat** sans surcoût, dans des revues phares en sciences, santé et sciences sociales







# Valoriser la production de l'ESR



Sans oublier les métadonnées respectant les principes FAIR

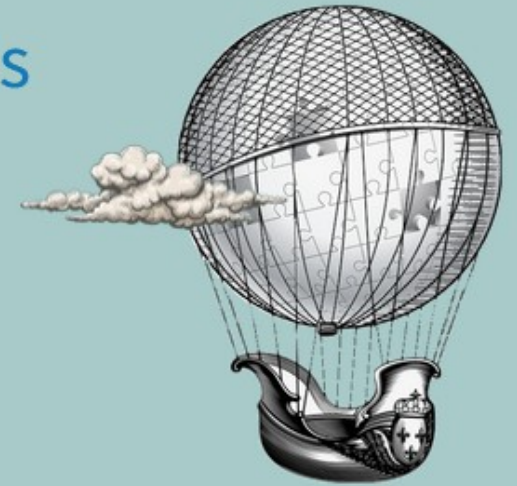




Réutilisation facilitée de métadonnées enrichies





## Faire évoluer les services et les outils de l'Abes



-  Améliorer l'accessibilité numérique des interfaces de l'Abes
-  Repenser l'application de gestion des accès aux licences nationales







# Améliorer l'accessibilité des interfaces numériques de l'Abes



Mise en **conformité progressive** avec le *Référentiel Général d'Amélioration de l'Accessibilité (RGAA)* - art. 47 de la loi Handicap (n° 2005-102, du 11 février 2005), actualisé en 2019

Sont concernés **une trentaine de sites web et d'applications** à destination :

- du public
- des professionnels des bibliothèques





# Améliorer l'accessibilité des interfaces numériques de l'Abes



Où en est-on ?

- ✔ **Nomination** d'une référente accessibilité
- ✔ **Définition d'un schéma** pluriannuel 2022-2024 et de son **plan annuel d'accessibilité** numérique
- ✔ Analyse de la **conformité numérique** des applications et sites actuels
- ✔ Intégration de la **déclaration d'accessibilité** sur les applications et les sites publics et professionnels







# Améliorer l'accessibilité des interfaces numériques de l'Abes



Etapas en cours ou à venir :



**Formation** des personnels, adoption de **bonnes pratiques**, suivi **d'indicateurs**



Améliorations **progressives** des applications et sites existants



Pour les **futures applications** :  
*prise en compte de l'accessibilité numérique en amont des projets, dans la politique de développement, lors des tests utilisateurs*





# Repenser l'application de gestion des accès aux licences nationales



Une application **modernisée**



valider l'ergonomie grâce à des tests utilisateurs

homogénéiser les interfaces



charte graphique Abes



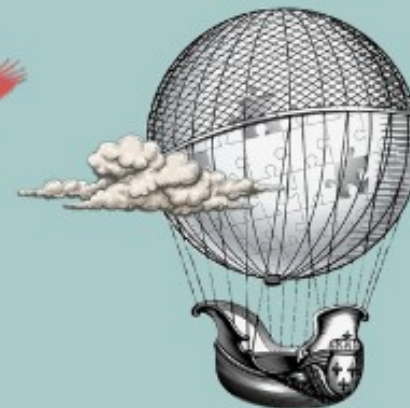
identité visuelle LN







## Repenser l'application de gestion des accès aux licences nationales



Une application au plus près des **réalités institutionnelles** :

- Une meilleure **identification** des établissements  
(SIREN, contrôle strict des informations établissement)
- Fonctionnalité d'historique en cas de **fusion ou scission**

Objectifs : éviter les **ruptures d'accès**, favoriser une **identification pérenne et univoque**





# Repenser l'application de gestion des accès aux licences nationales



Une application au plus près des **besoins des établissements** :

- Une **gestion facilitée** du workflow d'enregistrement des IPs
- Un tableau de bord plus **clair et riche** en informations
- Un système **automatisé** de relances
- Des **liens d'aide** vers la documentation plus nombreux
- Un **export** des informations **facilité**
- Bienvenue aux **IPV6**, en avant-première !







# Être au plus près de la communauté professionnelle



Soutenir les établissements grâce au nouveau programme de coopération



Améliorer la formation continue et la documentation



Systématisation des enquêtes Flash pour recueillir vos besoins



Développer des journées d'études pour accompagner les projets et l'évolution des pratiques





# Améliorer la formation continue et la documentation



- 👉 Nouveau portail documentaire **Calames**
- 👉 Amélioration technique de la **plateforme d'autoformation**, actualisation des cours, chapitrages des vidéos







# Soutenir les établissements grâce au nouveau programme de coopération



Financement CollEx-Persée pour :

- 💧 **Renforcer** le dispositif "rétroconversion"
- 💧 **Mettre en oeuvre** l'outil de diagnostic qualité





# Améliorer la formation continue et la documentation



- 🔹 Nouveau portail documentaire **Calames**
- 🔹 Amélioration technique de la **plateforme d'autoformation**, chapitrages des vidéos et actualisation des cours







# Systematisation des enquêtes Flash pour recueillir vos besoins



Les enquêtes nous permettent

- 💧 D'actualiser notre **connaissance des établissements**
- 💧 De **recueillir vos avis** pour prendre des décisions
- 💧 De connaître vos **besoins** en matière d'**accompagnement** (enquêtes flash)





# Systematisation des enquêtes Flash pour recueillir vos besoins



## Les enquêtes flash

Des enquêtes **courtes**

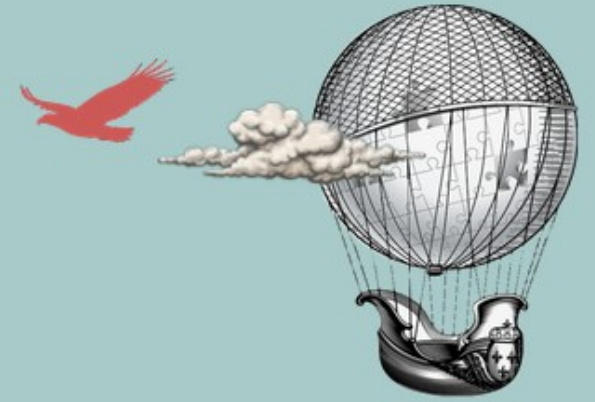
Des enquêtes **ciblant un besoin** ou un **avis précis**







## Développer des journées d'étude pour accompagner les projets et l'évolution des pratiques



- Des journées d'études **plus nombreuses**, grâce au distanciel
- Elaboration d'un **plan de développement** des journées d'étude pour :
  - accompagner les projets
  - accompagner les correspondants dans l'évolution de leurs missions



# POUR ALLER PLUS LOIN



Numéro 104 - Ar(abes)ques :  
*CollEx-Persée*  
*Un dispositif au service de*  
*l'excellence documentaire*



Numéro 106 - Ar(abes)ques :  
*Handicaps et bibliothèques*  
*Cap vers l'accessibilité*  
*numérique*







LE TRAVAIL SE POURSUIT

MERCI POUR VOTRE PRÉCIEUSE  
COLLABORATION

