

Migración e integración de Base de Datos

Junho 2022

Marcos Luis Mori
Supervisor RST
BIREME/OPAS/OMS



Programa

- Introducción
- Antiguo escenario y sus desventajas - aspecto tecnológico
- Escenario actual y sus ventajas - aspecto tecnológico
- Entender el proceso de migración a FI-ADMIN (Hay otros procesos)
- El proceso híbrido: el primer paso para salir del viejo escenario

Introducción

FL-ADMIN Information Source Suggestions Error reports Reports Controlled lists Admin

Bibliographic Records / Analytics / Edit Analytic

Edit Analytic

Metadata Indexing Fulltext Library Event/Project Related resources Search data

Serial level
Acta sci. vet. (Impr.); 41 (0), 2013 Journal usually indexed in: JCR - Journal Citation Reports, VetIndex - Periódicos Brasileiros em Medicina Veterinária e Zootecnia

Indexed databases
Validate using LILACS methodology
Indexed in: VetIndex - Veterinária
Reviewed by BIREME?

General information
Status: Draft
Record type: Language material
Item form: Electronic
Type of journal: Periodical

Analytic Level

21:49 59%

e-BlueInfo

BlueInfo

PRIMARY HEALTH CARE

Cross-Sectional Documents
Includes all documents that reinforce Paraguay's Primary Health Care strategy
Documents: 37

Documents by Life Course
Contains documents for the management of users classified according to the different stages or situations of their life course, this being a dynamic process that begins before conception and continues throughout their existence.
Documents: 36

Normative Documents of the Directorate of Primary Health Care
Normative documents that provide guidelines, standards, technical specifications, codes of good practices and

A VIRTUAL EN SALUD ARGENTINA OPS RENICS

INGRESA UNA O MÁS PALABRAS
Buscar en: BINACIS (+200 mil registros argentinos) BVS Regional

BINACIS Bibliografía Nacional en Ciencias de la Salud
BVSMSAL Base de datos del Ministerio de Salud de la Nación
SciELO Biblioteca Electrónica Científica en línea

VEDADO POR EL CORONAVIRUS (COVID-19)
Recursos de información

¿CÓMO BUSCAR EN LA BVS?
Guía de búsqueda de la BVS

bvs biblioteca virtual em saúde

Portal Regional da BVS
Informação e Conhecimento para a Saúde

Localizar descritor de

Título, resumo, assunto

Ordenar por Mostrar: 20 | 50 | 100 Resultados 1 - 20 de

Mais filtros Filtros

Texto completo (15344188)

Base de dados

- MEDLINE (31643251)
- LILACS (997165)
- BINACIS (204135)
- IBECIS (201126)
- WHO IRIS (170271)
- CUMED (78431)
- Index Psicologia - Periódicos (64932)
- BDENF - Enfermagem (63796)
- PAHO (56432)
- PAHO-IRIS (51634)

Mostrar mais...

Assunto principal

1. Partial purification of linoleic acid isomerase enzyme from Lactobacillus paracasei bacteria isolated from milk / Purificação parcial da enzima isomerase do ácido linoleico da bactéria Lactobacillus paracasei isolada do leite
Temimi W, K, A, A, L, Kadhim M, A, Khalaf A, A.
Braz. J. Biol.; 84: e253276, 2024. tab, graf
Artigo em Inglês | LILACS-Express | MEDLINE, LILACSEXPRESS, LILACS, VET | ID: biblio-1360199

2. Virulence of entomopathogenic nematodes and their symbiotic bacteria, under laboratory conditions, aiming controlling Saccharicoccus sacchari (Cockerell, 1895) (Hemiptera: Pseudococcidae) on sugarcane / Virulência de nematoides entomopatogênicos e suas bactérias simbióticas, sob condições de laboratório, visando controlar Saccharicoccus sacchari (Cockerell, 1895) (Hemiptera: Pseudococcidae) na cana-de-açúcar
Monteiro G, G, Paulo H, H, Nascimento D, D, Pelegrini G, Lacerda L, M, Chacon-Orozco J, Leite L, G, Polanczyk R, A.
Braz. J. Biol.; 84: e253780, 2024. graf
Artigo em Inglês | LILACS-Express | MEDLINE, LILACSEXPRESS, LILACS, VET | ID: biblio-1360199

Solicitar ajuda / Enviar comentário / Comunicar erro

Portal Regional da BVS
Informação e Conhecimento para a Saúde

Início > Diretório de Eventos

Próximos eventos

GANEPÃO 2022
São Paulo - Brasil
Data: 08/06/2022 - 11/06/2022
Ver mais detalhes
Ciências da Nutrição, Alimentos, Dieta e Nutrição, Neoplasias

Migração de Bases de Dados / Database Migration / Migração de Base de Dados
Data: 08/06/2022 - 08/06/2022
Ver mais detalhes
Bases de Dados Bibliográficas, Formatos de Publicação, Publicações, Base de Dados

ISCOMS 2022 - Science beyond borders
Groningen - Países Baixos
Data: 08/06/2022 - 10/06/2022
Ver mais detalhes
Medicina Conierge, Predisposição Genética para Doença/prevenção & controle, Medicina Personalizada

XXVI Congresso Brasileiro de Física Médica -

Pesquisa... Pesquisa

+ Sugira um evento

Assuntos

- Saúde Pública 2266
- Oncologia 1288
- 50230 1287
- Atenção à Saúde 854
- Promoção da Saúde 716
- Pediatria 671

Contento principal Menú Búsqueda Pie de página

bvs biblioteca virtual em saúde DeCS/MeSH Descritores em Ciências de la Salud OPS BIREME

Búsqueda Acercar del DeCS Actualizaciones Visión Jerárquica Desarrolladores DeCS Finder Sugerir nuevo término Contacto

Búsqueda
Cualquier término utilice * o \$ para la búsqueda truncada

La búsqueda ofrece cinco métodos de búsqueda:

- Cualquier término:** busca la palabra ingresada en el campo de búsqueda en todos los términos, Descriptores y Términos Alternativos, independiente del orden de las palabras en el término.
- Término exacto:** busca el término que coincide exactamente con la palabra ingresada.
- ID de descriptor:** busca el identificador único del registro DeCS/MeSH de descriptores.
- Código Jerárquico:** busca por código en la jerarquía DeCS/MeSH y recupera el registro que tiene una posición específica en el árbol de conceptos.
- Cualquier calificador:** busca la palabra ingresada en el campo de búsqueda en todos los calificadores, independiente del orden de las palabras en el término.

Para buscar parte de la palabra o el código, use el truncador * o \$ antes o después de las letras escritas.
Consulte la Guía de uso de DeCS/MeSH para obtener más orientación.
¿No encontró el tema que busca? Haga sugerencia de un nuevo término.

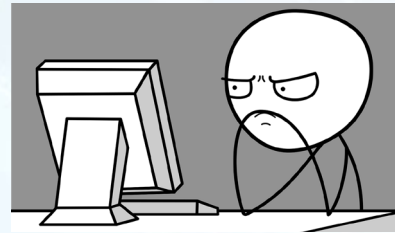
DeCS/MeSH Finder: Encuentre automáticamente los términos del tesoro presentes en su documento

DeCS/MeSH Finder recorre cada palabra del texto que se analizará en busca de términos del tesoro DeCS/MeSH. Una vez que ha encontrado un término, analiza si pertenece a los tipos de términos deseados previamente seleccionados por el usuario. Si es así, agregue el término que se encuentra en la lista de salida de selección.

Prueballo ahora



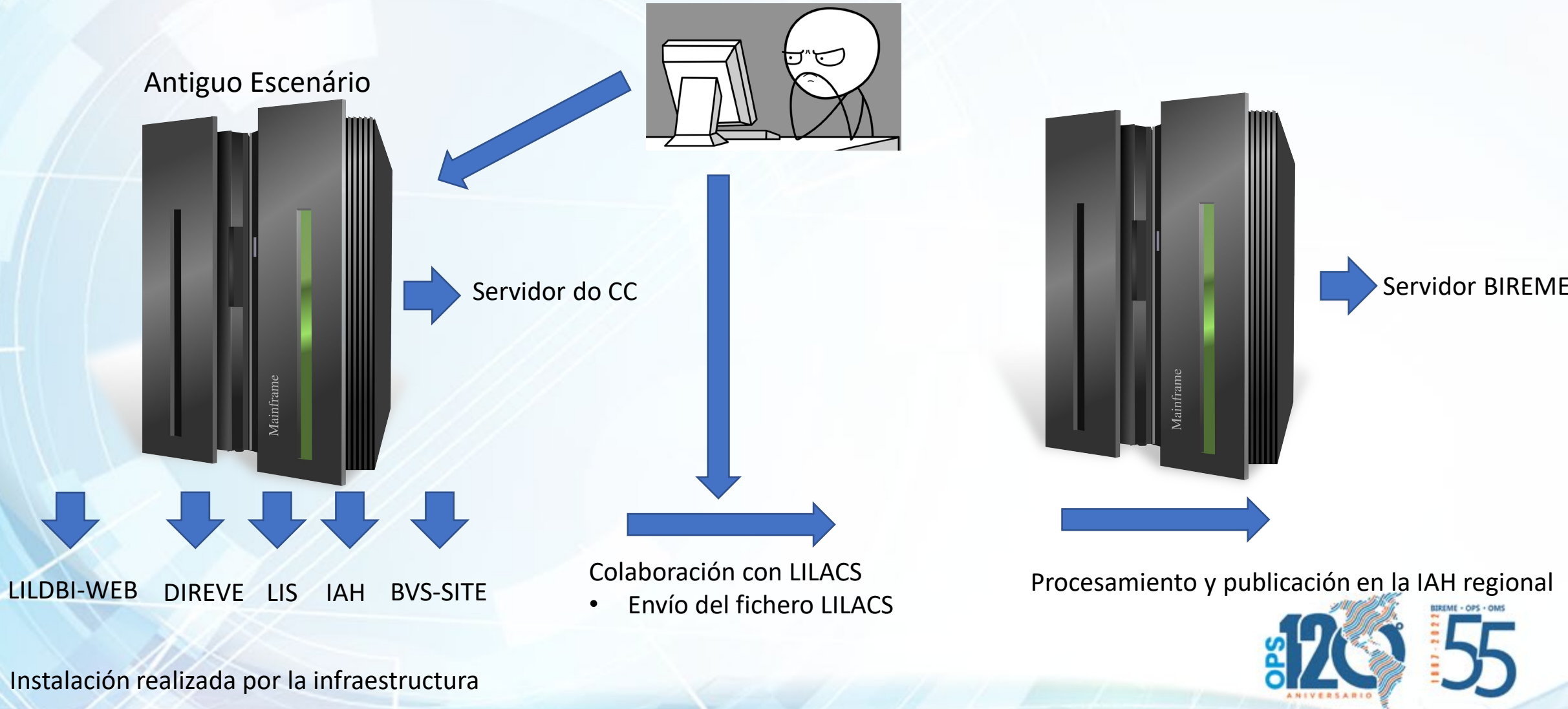
Antiguo escenario y sus desventajas



Instalación realizada por la infraestructura

- Depende de la infraestructura de la institución tanto las instalaciones como las actualizaciones
- Las infraestructuras tienen que dar prioridad a las Bibliotecas
- El apoyo técnico a la infraestructura tecnológica lo proporciona BIREME (Muchas demandas individuales)
- Soporte técnico para el uso de los sistemas por parte de BIREME
- Para cada fuente de información, una aplicación y una interfaz diferentes (el sistema sea peor para aprender)
- Actualmente ya no ofrecemos soporte técnico para estas aplicaciones del antiguo escenario

Colaboración con LILACS



Escenario actual y sus ventajas

Ofrecemos acceso de nuestros sistemas a nuestro centro cooperativo (Servicios)



Centrarse en lo importante: la información



- Instalamos los sistemas en nuestro Servidor
 - El usuario no se preocupa con las instalaciones, la actualización y la comunicación con la infraestructura tecnológica
- Ofrecemos asistencia al usuario
- Actualizamos los sistemas
- Mejoramos continuamente los sistemas
- Trabajamos siempre con la tecnología más avanzada
- Unificamos las aplicaciones (FI-ADMIN)
- Hay diversas formas de publicación (IAHx e Plugins para wordpress)
- Utilizamos software de mercado (Wordpress)
- etc

FI-ADMIN

- Recursos de INTERNET (LIS)
- Eventos (DIREVE)
- Multimedia
- Registros bibliográficos (LILDBI)
- Legislación



Servidor BIREME

Cambiando al escenario actual....

Migración a FI-admin - Visión general

Lildbi-web e otros sistemas



BIREME migra los datos



FI-ADMIN

disponibilidad de los datos



IAHX



RSS



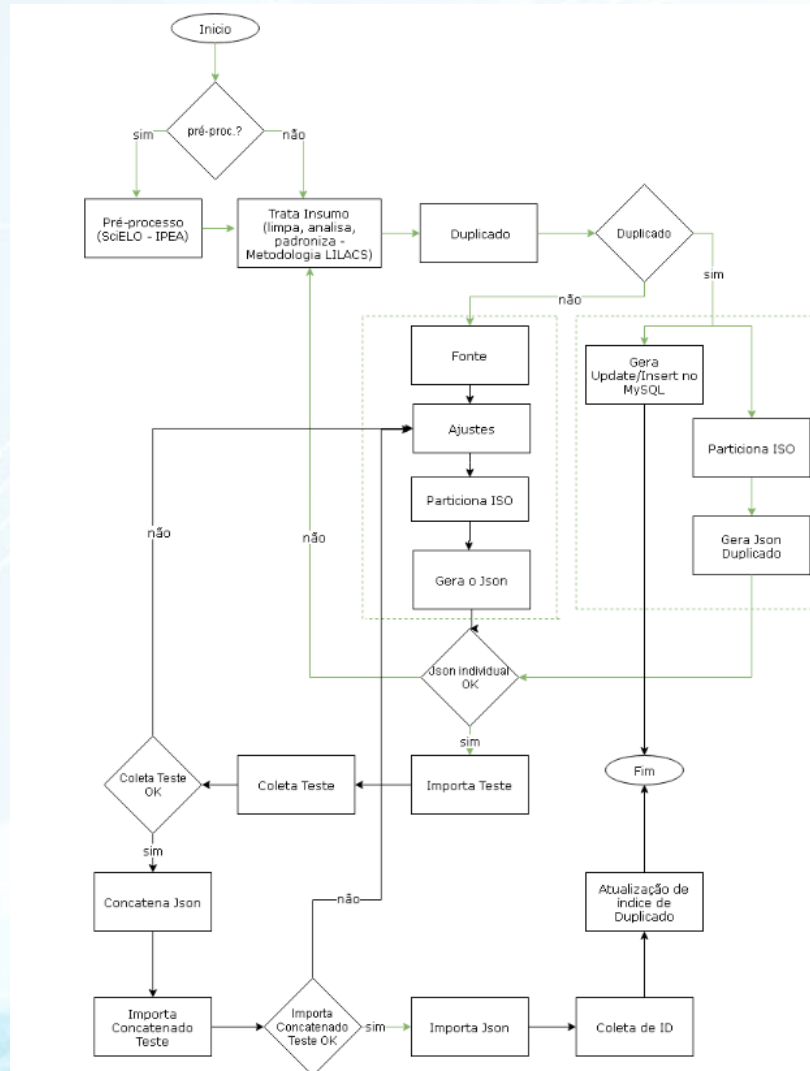
Plugin WP

- Enviar archivos de LILDBI-WEB a BIREME
- Dejar de introducir datos en LILDBI-WEB
- Realiza varias interacciones de validación con BIREME
- Finalmente, migra a fi-admin y comienza a introducir datos

Cambiando al escenario actual....

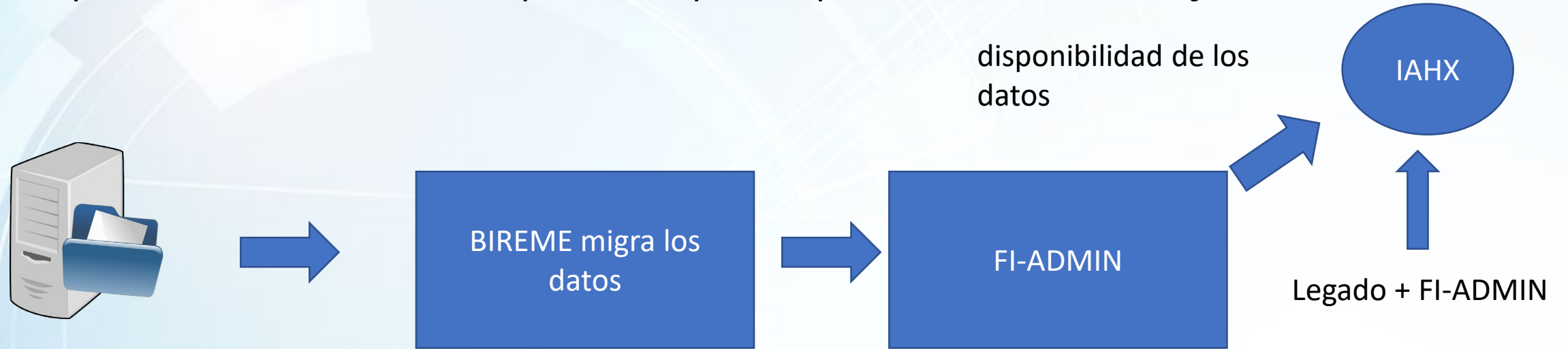
Migración a FI-admin - Visión específica

BIREME migra los datos



Cambiando al escenario actual....

El proceso híbrido: el primer paso para salir del viejo escenario



- Enviar archivos de LILDBI-WEB a BIREME
- Dejar de introducir datos en LILDBI-WEB
- **Los archivos se ponen en cola para la migración (Legacy)**

Ingresa los datos en el fi-admin

IAHX sólo instancia nacional o temática o por excepción

Gracias

Comunidad de la red BVS
red-bvs@googlegroups.com

