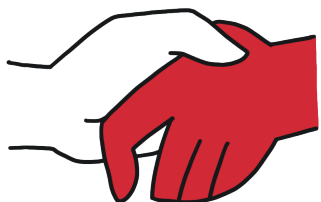


ROLLER FÖR DEM SOM NÅR UT TILL MISSGYNNNADE MÅLGRUPPER

Roller är de olika arbetsmetoder som används av dem som arbetar med vetenskapskommunikation när de försöker skapa kontakter med sin publik.



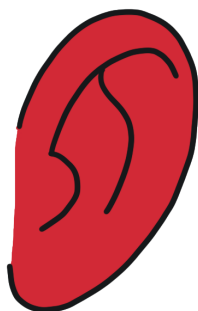
Skapa kopplingar mellan flera aktörer

Skapar kontakter för att få tillgång till målgruppen

En del har kontakt med publiken för att förse dem med information, andra gör det för att starta en dialog

Betonar vikten av att bygga upp en relation med publiken

Mäklare

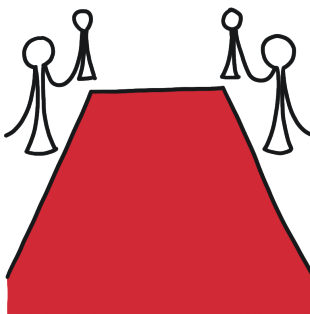


Försöker förstå publiken bättre genom aktivt lyssnande och empati.

Integrerar vad hon har lärt sig om sin publik i sina kommunikationsaktiviteter

Undviker att göra antaganden om publikens behov, intelligens och kunskap

Lyssnaren

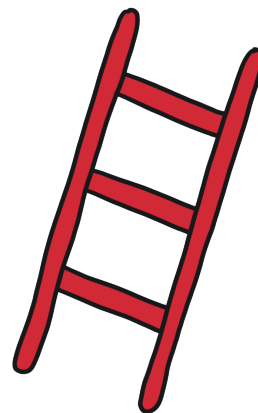


Bryter ner fysiska, sociala och kulturella hinder som annars skulle hindra andra från att få tillgång till resurser, utrymmen, kunskap och möjligheter

Strävar efter paneler som är reflektiva när det gäller könsrelaterad och etnisk mångfald

Arbetar med medlemmar av målgruppen eller samarbetar med organisationer som redan når ut till denna målgrupp

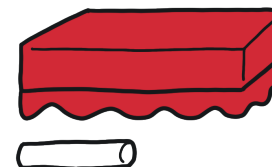
Inkluderare



Gör det möjligt för missgynnade målgrupper att delta i den offentliga debatten om vetenskap. De kan antingen:

- Förse målgruppen med information, resurser eller utrymmen
- Förändra maktdynamiken mellan forskare och publik

Möjliggörare

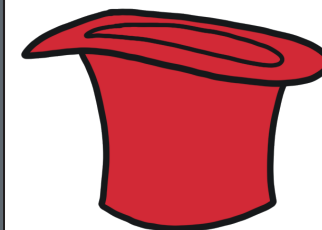


Ger publiken verktyg för att förstå den vetenskapliga metoden och forskningsprocessen

Intresserad av att förbättra publikens förmåga till kritiskt tänkande så att de kan skilja mellan tillförlitliga och opålitliga informationskällor

Stödjer målgrupper att förstå forskningsprocesser och vetenskaplig osäkerhet

Utbildare



Använder sig av lekar, konst, perforeringar och praktiska aktiviteter samt berättande för att underhålla publiken

Genom underhållning kommunicera om vetenskapliga ämnen utan att göra det uttryckligen

Kan använda digitala kanaler på ett kreativt sätt

Syftet är att förmedla begrepp eller inleda en dialog

Underhållaren