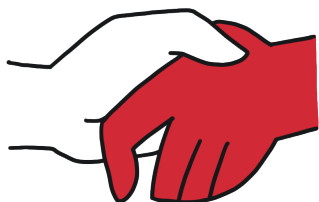


# ROLE OSÓB DOCIERAJĄCYCH DO ZANIEDBANYCH GRUP ODBIORCÓW

Role to różne metody pracy osób zajmujących się komunikacją naukową w momencie nawiązywania kontaktu z odbiorcami.



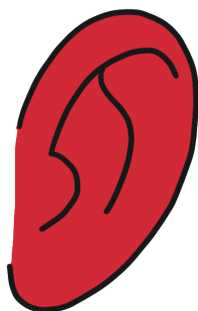
Tworzy powiązania pomiędzy wieloma podmiotami.

Nawiązuje relacje, aby uzyskać dostęp do grupy docelowej.

Niektórzy nawiązują kontakt z odbiorcami, by dostarczyć im informacji, inni – by rozpocząć dialog.

Podkreśla znaczenie budowania relacji z odbiorcami.

**Pośrednik**

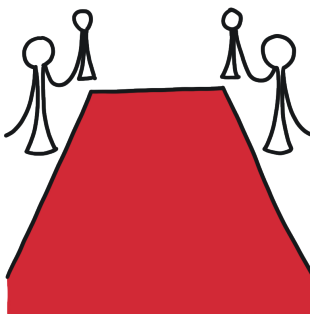


Stara się lepiej zrozumieć odbiorców poprzez aktywne słuchanie i empatyczną postawę.

Włącza to, czego się dowiedział o swoich odbiorcach, do własnych działań komunikacyjnych.

Unika przyjmowania założeń na temat potrzeb, inteligencji i poziomu wiedzy odbiorców.

**Słuchacz**

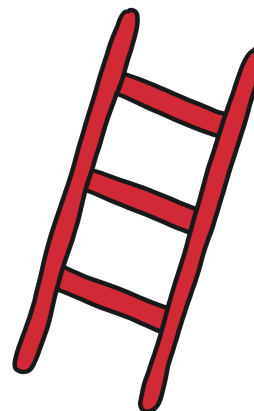


Przełamuje bariery fizyczne, społeczne i kulturowe uniemożliwiające innym dostęp do zasobów, przestrzeni, wiedzy i możliwości.

Dąży do tego, aby skład paneli odzwierciedlał różnorodność płciową i etniczną.

Współpracuje z przedstawicielami grupy odbiorców docelowych lub z organizacjami docierającymi już do tej grupy.

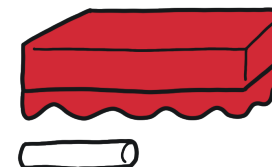
**Integrator**



Umożliwia zaniedbanym grupom odbiorców uczestnictwo w debacie publicznej na temat nauki. Robi to na jeden z dwóch sposobów:

- zapewniając grupie docelowej informacje, zasoby lub przestrzeń;
- zmieniając dynamikę władzy między naukowcami a publicznością.

**Facylitator**

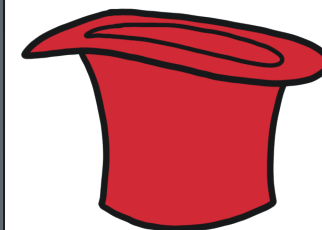


Daje odbiorcom narzędzia pozwalające zrozumieć metodę naukową i proces badawczy.

Chce, by odbiorcy doskonalili umiejętność krytycznego myślenia, tak by potrafili odróżniać informacje wiarygodne od fałszywych.

Pomaga odbiorcom zrozumieć procesy badawcze i naukową niepewność.

**Edukator**



Wykorzystuje gry, sztukę, spektakle, ćwiczenia praktyczne oraz opowiadanie historii, by dostarczać odbiorcom rozrywki.

Dzięki rozrywkowej formie swoich interwencji porusza tematy naukowe, nie czyniąc tego wprost.

Może kreatywnie korzystać z narzędzi cyfrowych.

Jego celem jest przekazanie idei lub rozpoczęcie dialogu.

**Entertainer**