

# reTHINKERSPACES METODOLOGIA

Rethinkerspaces to centra komunikacji naukowej. Ich celem jest tworzenie społeczności badaczy, eksperymentowanie z nowymi strategiami i szkolenie podmiotów w tej dziedzinie.

Rethinkerspaces stosują sześciostopniową metodologię.



Wprowadzenie do Rethinkerspaces



Film instruktażowy



BUT HOW?

## Etap 1

**UTWÓRZ Rethinkerspace** w swojej instytucji. Powołaj koordynatora i zespół, którzy będą przewodzić temu przedsięwzięciu.



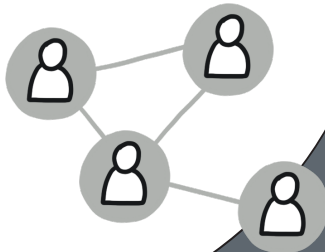
## Etap 3

**ZBUDUJ Rethinkerspace.** Opracuj proces rekrutacji oraz plan współpracy i stwórz plan działania, dzięki któremu pozyskasz grupę osób odpowiednich do przeprowadzenia badań na poziomie lokalnym.



## Etap 2

**ZIDENTYFIKUJ i zmapuj wszystkich lokalnych interesariuszy.** Po wyznaczeniu koordynatora oraz zespołu Rethinkerspace, zlokalizuj i stwórz mapę istotnych interesariuszy na poziomie lokalnym i krajowym.



## Etap 4

**ZROZUM, że krajobraz** tworzą trzy główne obszary odpowiadające:

- mapowaniu ekosystemu,
- badaniu praktyk nadawania sensu,
- analizie istniejących szkoleń oraz potrzeb szkoleniowych.



## Etap 5

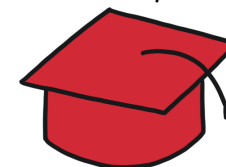
**ROZWIJAJ nowe podejścia i z nimi EKSPERYMENTUJ.** W ramach procesu doskonalenia strategii RETHINK przygotował zestaw niedużych eksperymentów, które być może zechcesz poznać albo odtworzyć.



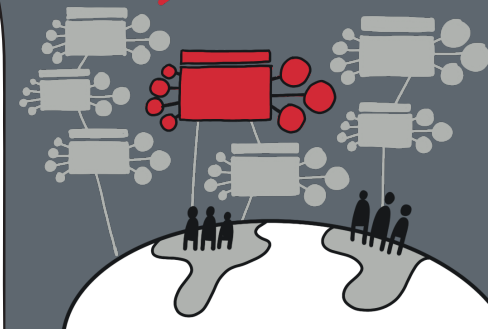
## Etap 6

**TWÓRZ SYNTEZY i SZKÓL na rzecz przemian.** Ten etap dzieli się na dwa działania:

- syntetyzowanie wyników projektu,
- przekształcenie ich w wytyczne dla różnych interesariuszy.



YOUR  
RETHINKERSPACE  
HUB



Kliknij,  
aby zobaczyć  
szczegóły