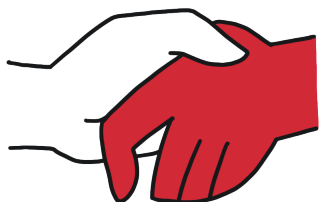


# ULOGE ONIH KOJI DOPIRU DO NEDOVOLJNO DOSTUPNE PUBLIKE

Uloge su različite radne prakse onih koji se bave naučnom komunikacijom kako bi stvorili veze sa svojom publikom.



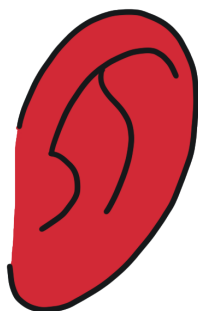
Povezuje više aktera.

Stvara veze kako bi pristupio ciljnoj grupi

Neki se povezuju sa publikom kako bi ih informisali, a drugi kako bi započeli dijalog

Naglašava važnost izgradnje odnosa sa publikom.

**Posrednik**

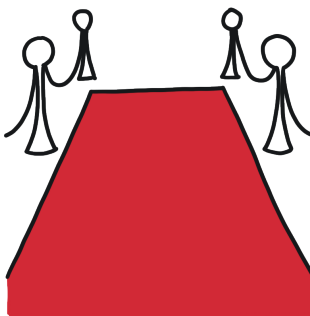


Pokušava bolje da razume publiku kroz aktivno slušanje i empatiju.

Uključuje ono što je naučila o svojoj publici u njihove komunikacione aktivnosti

Izbegava davanje mišljenja o publici u smislu potreba, inteligencije i znanja

**Slušalac**

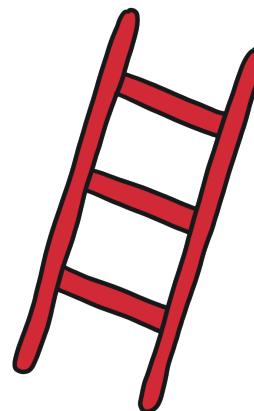


Uklanja fizičke, socijalne i kulturne barijere koje bi inače sprečavale druge da pristupe resursima, prostorima, znanju i mogućnostima

Nastoji da paneli odražavaju različitost polova i etničke pripadnosti

Radi sa članovima ciljne grupe ili u partnerstvu sa organizacijama koje već stižu do ove publike

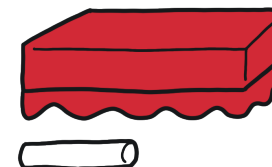
**Uključivač**



Omogućava nedovoljno dostupnoj publici da učestvuje u javnoj debati o nauci.

- Obezbeđuje ciljnoj grupi informacije, resurse ili prostor
- Menja dinamiku uticaja između naučnika i publike

**Omogućivač**

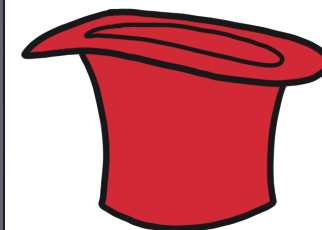


Daje publici alat za razumevanje naučne metode i procesa istraživanja

Zainteresovan je za unapređenje veština kritičkog razmišljanja publike kako bi razlikovali pouzdane od nepouzdatih informacija

Podržava publiku u razumevanju procesa istraživanja i naučne neizvesnosti

**Učitelj**



Koristi igre, umetnost, nastupe i praktične aktivnosti kao i pričanje priča da bi zabavila publiku.

Kroz zabavu komunicira o naučnim temama bez izričitosti

Može kreativno koristiti digitalna rešenja

Nastoji da prenese koncepte ili započne dijalog

**Zabavljač**