



STRIJD OM EEN DALENDE BODEM

Uitleg



Accelerating
Circular Economy
Zuid-Holland



VOOR WIE IS DIT SPEL?

Dit spel giet de gebiedsopgave in het Groene Hart in een behapbare vorm. Het geeft de spelers grip op de complexe relaties tussen de bodem, het regionale landschap, biodiversiteit en de financiële situatie van melkveehouders, en leren spelers elkaars wensen, waarden en positie in de opgave beter kennen. Het spel stimuleert reflectie: wat vindt iedereen belangrijk en welke afwegingen maken we in onze keuzes? Vooral in een groep met verschillende soorten stakeholders kan het waardevol zijn om expliciet te zijn over ieders onderliggende verwachtingen. Het spel kan ook gebruikt worden om de opgave vanuit een andere positie te bekijken: hoe is het om een keer in iemand anders' schoenen te staan? Zo creëert het spel begrip en stimuleert het open communicatie.

Het spel is geschikt voor 3-10 spelers en kan zowel online als offline worden gespeeld. De overige benodigdheden zijn als volgt:

- (Digitaal) speelbord
- Hand-out spelers met scorebord
- Hand-out gespreksleider met scorebord puntentelling

SPELREGELS

In dit spel speel je een van de drie rollen: overheid, melkveehouder, of burger. Binnen deze rol kun je acties uitvoeren, door kaarten te spelen. Als er meerdere spelers de overheid spelen, speel je samen. Melkveehouders en burgers spelen individueel.



De toekomst van het Groene Hart staat op het spel. Dit iconische landschap met eeuwenoude verkaveling en weidse uitzichten kent forse uitdagingen. De veenbodem oxideert en stoot daarmee niet alleen CO₂ uit, maar verdwijnt langzaam - de bodem daalt soms tot wel 1 cm per jaar. Dit tot grote frustratie van inwoners van het Groene Hart, die hun woningen langzaam zien verzakken. Maar ook de melkveehouders staan voor een enorme opgave: niets doen betekent dat de koeien natte poten krijgen. Blijven pompen is ook moeilijk houdbaar - de overheid stelt steeds strengere eisen aan uitstoot van broeikasgassen. En financieel wil de boer ook zijn hoofd boven water houden. Tot overmaat van ramp heeft het Groene Hart ook te maken met een afname van biodiversiteit. Sommigen stellen zelfs dat het gebied op weg is een groene woestijn te worden, met alleen maar monoculturen van gras. Hoe gaan we de toekomst van ons Groene Hart vormgeven? Welke toekomst willen we voor het Groene Hart?



Overheid

Een grote verantwoordelijkheid ligt op jouw schouder. Hoe bestuur je het Groene Hart? Hoe hoog of laag mag de bodem? Welke condities schep je voor de melkveehouder? Let bij al je maatregelen goed op je draagvlak.



Melkveehouder

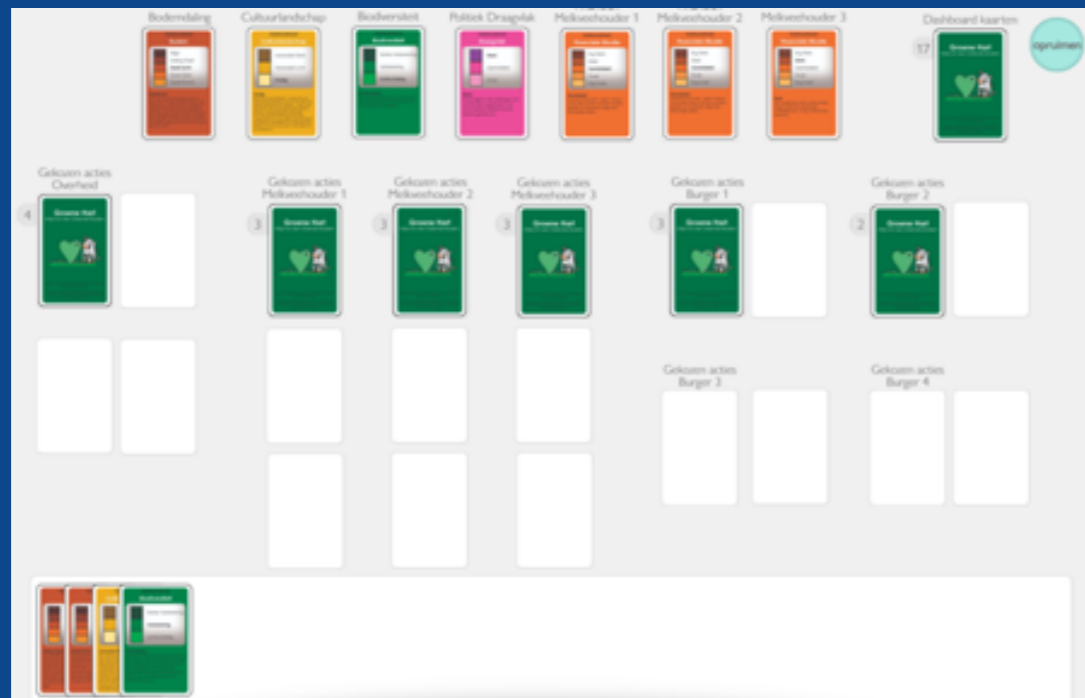
Vroeg opstaan en er tegenaan. Wat voor boer ben jij? Met aan de ene kant afhankelijkheid van de overheid en haar maatregelen en de andere kant de burger. Maar ook je financiële duurzaamheid moet je in de gaten houden.



Burger

Zonder jou geen Groene Hart. Met jouw stem houd je de overheid verantwoordelijk en met je portemonnee steun je de melkveehouder. Alles om ervoor te zorgen dat de toekomst van jouw Groene Hart gewaarborgd wordt.

De combinatie van kaarten die iedereen speelt heeft gevolgen voor het scorebord, dat aangeeft wat de status is van de bodemdaling, in hoeverre het regionale landschap verandert, en hoe het gaat met de biodiversiteit. De overheid moet ook letten op haar draagvlak en de melkveehouder op zijn financiële duurzaamheid.

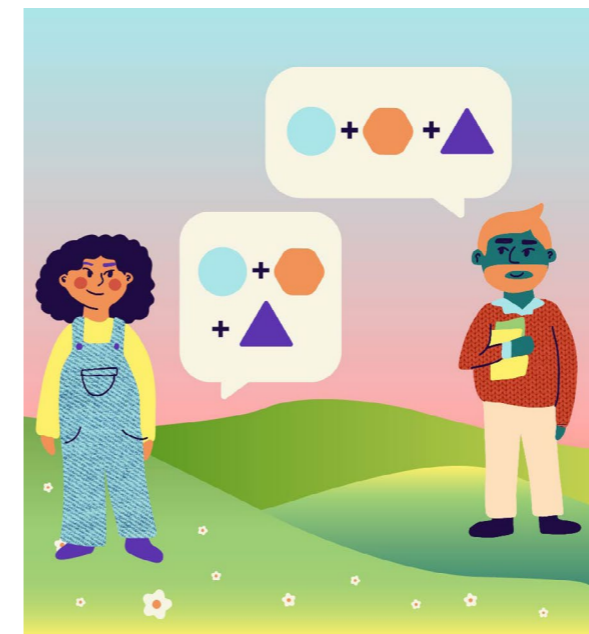


RONDE ÉÉN

Het spel begint met een korte individuele reflectie. Wil ik dat het regionale landschap zo blijft, wil ik een goede financiële positie hebben of een goed draagvlak, en hoe belangrijk zijn de bodem en biodiversiteit in het gebied? Neem de tijd om je ideale eindpositie op het scorebord te bepalen. Vink dit aan op je handout en/of deel dit met je medespelers. Hierna zijn er twee rondes waarin je je kaarten speelt. Elke ronde gaat als volgt: eerst is er de mogelijkheid om met je medespelers te overleggen. Vervolgens selecteer je een of twee kaarten die jouw inzet voor deze ronde bepalen. Als iedereen zijn/haar kaarten heeft gespeeld, worden de kaarten omgedraaid. De spelers lichten hun keuze toe: waarom heb je voor deze kaart gekozen? Spelers mogen hun keuze niet wijzigen. Ter besluit van de speelronde legt de spelleider uit wat de gevolgen zijn van de kaarten voor het scorebord: wat gebeurt er met de bodem, het regionale landschap, de biodiversiteit, en de financiën en het draagvlak van de spelers.

RONDE TWEE

In de tweede ronde speel je opnieuw kaarten om jouw wensen voor het Groene Hart te realiseren. De overheid mag ervoor kiezen om haar beleid voort te zetten, of de kaarten terug te nemen. Ze mag maximaal twee nieuwe kaarten spelen in deze ronde. De kaarten die de melkveehouder speelt, mogen ook blijven liggen, tenzij het bodempeil dit niet toelaat of de boer zelf besluit het roer om te gooien. De melkveehouder mag ook in deze ronde twee nieuwe kaarten spelen, maar in totaal is er plaats voor maximaal drie kaarten. De burger mag in elke ronde iets kopen en een mening uitbrengen. Deze aankoop en stem worden na de eerste ronde teruggenomen en kunnen opnieuw worden gespeeld.



* Uitleg & wensen voor het Groene Hart bepalen

- 1a Overleg met medespelers
- 1b Kaarten inzetten
- 1c Kaarten openleggen
- 1d Gevolgen voor scorebord
- 2a Overleg met medespelers
- 2b Kaarten inzetten
- 2c Kaarten openleggen
- 2d Gevolgen voor scorebord

#reflectie

REFLECTIEMOMENT

De spelers onthullen hun ideale scorebord, en discussiëren over de acties van de groep en de gevolgen voor het Groene Hart. Wat vindt iedereen belangrijk, in hoeverre leidden de acties tot jouw gewenste resultaat, of zijn jouw wensen wellicht veranderd in het spel?

SPEL VOOR JOUW EIGEN GEBIEDSOPGAVE?

Het Groene Hart spel is speciaal ontwikkeld voor de opgave rondom bodemdaling, biodiversiteit en de melkveehouderij. De principes van dit spel kunnen echter ook toegepast worden op andere gebiedsopgaves die te maken hebben met duurzaamheid. Het scorebord, de rollen en de kaarten kunnen aangepast worden om aan te sluiten bij de context van een ander gebied. Een nieuwe versie kan ook zelf ontwikkeld worden met een groep stakeholders, om zo samen de gebiedsopgave te identificeren en te onderzoeken. Stuur een mailtje naar janssen@drift.eur.nl of secretariaat@accez.nl om door te praten over de mogelijkheden.



Dit spel is tot stand gekomen als onderdeel van Groene Hart Circulair, actieonderzoek van ACCEZ, Accelerating Circular Economy Zuid-Holland. ACCEZ versnelt de ontwikkeling van een circulaire economie in Zuid-Holland. Dat doen we met concrete antwoorden op complexe vraagstukken die om veel kennis vragen. Daarvoor verbinden we mensen met denk-, beleids- en ondernemerskracht.

GROENE HART CIRCULAIR is een samenwerking tussen wetenschappers van DRIFT, Erasmus Universiteit Rotterdam, Naturalis, Universiteit Leiden en Wageningen University & Research.

DEELONDERZOEK door DRIFT over nieuwe verdienmodellen voor de melkveehouderij en de rol die de identiteit van het regionale landschap speelt in de transitie naar een duurzamer gebied. Om de complexe relaties tussen het landschap, nieuwe verdienmodellen, de bodem en biodiversiteit in kaart te brengen, ontwikkelde DRIFT hiervoor dit spel.

SERIOUS GAME 'Groene Hart - strijd om een dalende bodem' is ontwikkeld door Anelli Janssen (DRIFT), PJ Beers (DRIFT) en Rens van den Bergh (provincie Zuid-Holland).

MET DANK AAN provincie Zuid-Holland voor haar ondersteuning in de ontwikkeling, en iedereen die heeft meegedaan aan het testen van het spel.

PUBLICATIEDATUM juni 2021

ILLUSTRATIES door Nilou Monster

CONTACT secretariaat@accez.nl