

ID	04480-S001	Yacimiento	Alcolea	Zona	-
Número de pieza	1	Número de fragmentos	1	EVE	Borde 0% Base 0% = total 0%
Parte diagnóstica	Amorfo decorado	Cronología	medieval VIII-X		

Descripción Formal

Forma del
fragmento

Forma

Cerrada

Conservación

Mala

Grupo func.

Transporte y Almacenamiento

Serie func.

Tinaja

Tipo

Subtipo

Descripción tecnológica

Tipo de
Pasta

Grosera ferruginosa (3.1)

Técnica de
modelado

A mano

Inclusiones

Micaesquisto
Cuarcita

Acabado
superficial

Alisado

Ambiente de
Cocción

Reductora

Color de
la pasta

Marrón

Dureza

Alta

Decoración

Cordón

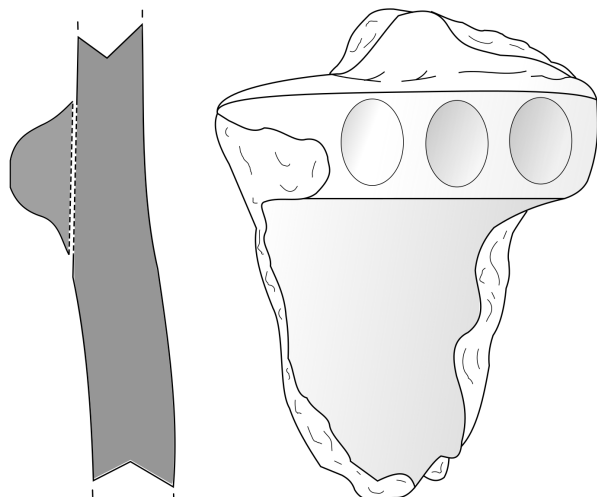
Observaciones

Paralelos y Bibliografía

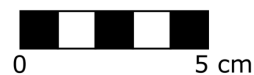
Dibujo ☒ SI
☐ NO

Fotografía ☒ SI
☐ NO

04480-S001-01



04480-S001-1



ID	04480-S001	Yacimiento	Alcolea	Zona	-
Número de pieza	2	Número de fragmentos	1	EVE	Borde 0% Base 0% = total 0%
Parte diagnóstica	Amorfo decorado	Cronología	medieval IX-X		

Descripción Formal

Forma del
fragmento

Forma

Grupo func.

Tipo

Conservación

Serie func.

Subtipo

Descripción tecnológica

Tipo de
Pasta

Técnica de
modelado

Inclusiones

Acabado
superficial

Ambiente de
Cocción

Color de
la pasta

Dureza

Decoración

Observaciones

Paralelos y Bibliografía

Dibujo ☐ SI
☒ NO

Fotografía ☒ SI
☐ NO

04480-S001-2



ID	04480-S001	Yacimiento	Alcolea	Zona	-
Número de pieza	3	Número de fragmentos	1	EVE	Borde 0% Base 0% = total 0%
Parte diagnóstica	Amorfo	Cronología	medieval VIII-X		

Descripción Formal

Forma del
fragmento

Forma

Cerrada

Conservación

Mala

Grupo func.

Cocina

Serie func.

Marmita

Tipo

Subtipo

Descripción tecnológica

Tipo de
Pasta

Media ferruginosa (2.2)

Técnica de
modelado

A mano

Inclusiones

Micaesquisto
Cuarcita

Acabado
superficial

Alisado

Ambiente de
Cocción

Oxidante

Color de
la pasta

Naranja

Dureza

Baja

Decoración

Sin decoración

Observaciones

Paralelos y Bibliografía

Dibujo ☐ SI
☒ NO

Fotografía ☒ SI
☐ NO

04480-S001-3



ID	04480-S001	Yacimiento	Alcolea	Zona	-
Número de pieza	4	Número de fragmentos	1	EVE	Borde 0% Base 0% = total 0%
Parte diagnóstica	Amorfo decorado	Cronología	medieval VIII-X		

Descripción Formal

Forma del
fragmento

Forma

Cerrada

Conservación

Mala

Grupo func.

Transporte y Almacenamiento

Serie func.

Tinaja

Tipo

Subtipo

Descripción tecnológica

Tipo de
Pasta

Media ferruginosa (2.2)

Técnica de
modelado

A mano

Inclusiones

Micaesquisto
Cuarcita

Acabado
superficial

Sin tratamiento

Ambiente de
Cocción

Reductora

Color de
la pasta

Roja

Dureza

Alta

Decoración

Cordón

Observaciones

Paralelos y Bibliografía

Dibujo ☐ SI
☒ NO

Fotografía ☒ SI
☐ NO

04480-S001-4



ID	04480-S001	Yacimiento	Alcolea	Zona	-
Número de pieza	5	Número de fragmentos	1	EVE	Borde 0% Base 0% = total 0%
Parte diagnóstica	Cuello	Cronología	contemporáneo		

Descripción Formal

Forma del fragmento	Cuerpo piriforme			
Forma	Cerrada	Conservación	Buena	
Grupo func.	Transporte y Almacenamiento	Serie func.	Cántaro	
Tipo		Subtipo		

Descripción tecnológica

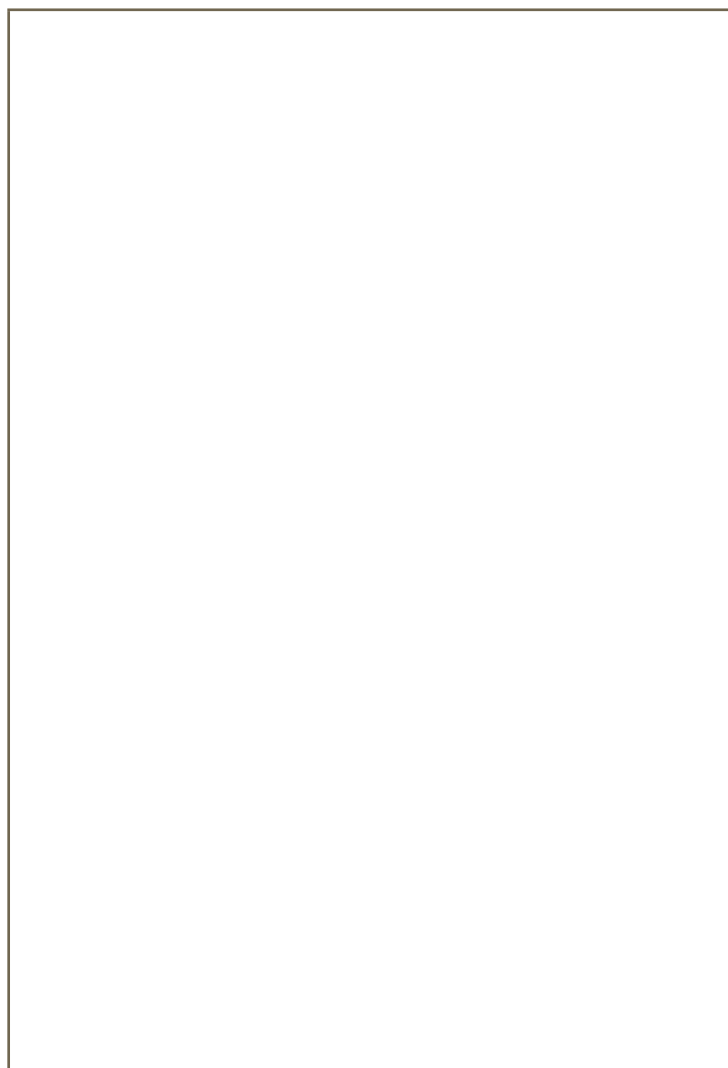
Tipo de Pasta	Depurada ferruginosa (1.3)	Técnica de modelado	Torno
Inclusiones	Mica	Acabado superficial	Barniz negro
Ambiente de Cocción	Reductora	Color de la pasta	Negra
Dureza	Alta	Decoración	Sin decoración

Observaciones

Paralelos y Bibliografía

Dibujo ☐ SI
☒ NO

Fotografía ☒ SI
☐ NO



ID	04480-S001	Yacimiento	Alcolea	Zona	-
Número de pieza	6	Número de fragmentos	1	EVE	Borde 0% Base 0% = total 0%
Parte diagnóstica	Amorfo	Cronología	medieval VIII-X		

Descripción Formal

Forma del
fragmento

Forma

Cerrada

Conservación

Mala

Grupo func.

Transporte y Almacenamiento

Serie func.

Tinaja

Tipo

Subtipo

Descripción tecnológica

Tipo de
Pasta

Media ferruginosa (2.2)

Técnica de
modelado

A mano

Inclusiones

Micaesquisto
Cuarcita

Acabado
superficial

Sin tratamiento

Ambiente de
Cocción

Reductora

Color de
la pasta

Roja

Dureza

Alta

Decoración

Sin decoración

Observaciones

Paralelos y Bibliografía

Dibujo ☐ SI
☒ NO

Fotografía ☒ SI
☐ NO

04480-S001-6



ID	04480-S001	Yacimiento	Alcolea	Zona	-
Número de pieza	7	Número de fragmentos	1	EVE	Borde 0% Base 0% = total 0%
Parte diagnóstica	Amorfo	Cronología	medieval VIII-X		

Descripción Formal

Forma del
fragmento

Forma

Cerrada

Conservación

Mala

Grupo func.

Transporte y Almacenamiento

Serie func.

Jarro/a

Tipo

Subtipo

Descripción tecnológica

Tipo de
Pasta

Media ferruginosa (2.2)

Técnica de
modelado

A mano

Inclusiones

Micaesquisto
Cuarcita

Acabado
superficial

Sin tratamiento

Ambiente de
Cocción

Oxidante

Color de
la pasta

Naranja

Dureza

Alta

Decoración

Sin decoración

Observaciones

Paralelos y Bibliografía

Dibujo ☐ SI
☒ NO

Fotografía ☒ SI
☐ NO

04480-S001-7



ID	04480-S001	Yacimiento	Alcolea	Zona	-
Número de pieza	8	Número de fragmentos	1	EVE	Borde 0% Base 0% = total 0%
Parte diagnóstica	Amorfo	Cronología	medieval VIII-X		

Descripción Formal

Forma del
fragmento

Forma

Grupo func.

Tipo

Conservación

Serie func.

Subtipo

Descripción tecnológica

Tipo de
Pasta

Técnica de
modelado

Inclusiones

Acabado
superficial

Ambiente de
Cocción

Color de
la pasta

Dureza

Decoración

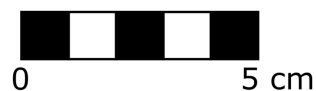
Observaciones

Paralelos y Bibliografía

Dibujo ☐ SI
☒ NO

Fotografía ☒ SI
☐ NO

04480-S001-8



ID	04480-S001	Yacimiento	Alcolea	Zona	-
Número de pieza	9	Número de fragmentos	1	EVE	Borde 0% Base 0% = total 0%
Parte diagnóstica	Amorfo	Cronología	medieval VIII-X		

Descripción Formal

Forma del
fragmento

Forma

Cerrada

Conservación

Mala

Grupo func.

Transporte y Almacenamiento

Serie func.

Tinaja

Tipo

Subtipo

Descripción tecnológica

Tipo de
Pasta

Media ferruginosa (2.2)

Técnica de
modelado

A mano

Inclusiones

Micaesquisto
Cuarcita

Acabado
superficial

Sin tratamiento

Ambiente de
Cocción

Reductora

Color de
la pasta

Roja

Dureza

Alta

Decoración

Sin decoración

Observaciones

Paralelos y Bibliografía

Dibujo ☐ SI
☒ NO

Fotografía ☒ SI
☐ NO

04480-S001-9



ID	04480-S001	Yacimiento	Alcolea	Zona	-
Número de pieza	10	Número de fragmentos	1	EVE	Borde 0% Base 0% = total 0%
Parte diagnóstica	Amorfo	Cronología	medieval VIII-X		

Descripción Formal

Forma del
fragmento

Forma

Cerrada

Conservación

Mala

Grupo func.

Transporte y Almacenamiento

Serie func.

Jarro/a

Tipo

Subtipo

Descripción tecnológica

Tipo de
Pasta

Media ferruginosa (2.2)

Técnica de
modelado

Torneta/torno lento

Inclusiones

Micaesquisto
Cuarcita

Acabado
superficial

Alisado

Ambiente de
Cocción

Reductora

Color de
la pasta

Roja

Dureza

Alta

Decoración

Sin decoración

Observaciones

Paralelos y Bibliografía

Dibujo ☐ SI
☒ NO

Fotografía ☒ SI
☐ NO

04480-S001-10



0

5 cm

ID	04480-S001	Yacimiento	Alcolea	Zona	-
Número de pieza	11	Número de fragmentos	1	EVE	Borde 0% Base 0% = total 0%
Parte diagnóstica	Amorfo	Cronología	medieval VIII-X		

Descripción Formal

Forma del
fragmento

Forma

Grupo func.

Tipo

Cerrada

Cocina

Conservación

Serie func.

Subtipo

Mala

Marmita

Descripción tecnológica

Tipo de
Pasta

Técnica de
modelado

Inclusiones

Acabado
superficial

Ambiente de
Cocción

Color de
la pasta

Dureza

Decoración

Media ferruginosa (2.2)

Micaesquisto
Cuarcita

Reductora

Alta

A mano

Sin tratamiento

Roja

Sin decoración

Observaciones

quemado al exterior

Paralelos y Bibliografía

Dibujo ☐ SI
☒ NO

Fotografía ☒ SI
☐ NO

04480-S001-11



ID	04480-S001	Yacimiento	Alcolea	Zona	-
Número de pieza	12	Número de fragmentos	1	EVE	Borde 0% Base 0% = total 0%
Parte diagnóstica	Amorfo	Cronología	medieval VIII-X		

Descripción Formal

Forma del
fragmento

Forma

Cerrada

Conservación

Mala

Grupo func.

Transporte y Almacenamiento

Serie func.

Tinaja

Tipo

Subtipo

Descripción tecnológica

Tipo de
Pasta

Media ferruginosa (2.2)

Técnica de
modelado

A mano

Inclusiones

Micaesquisto
Cuarcita

Acabado
superficial

Sin tratamiento

Ambiente de
Cocción

Reductora

Color de
la pasta

Roja

Dureza

Alta

Decoración

Sin decoración

Observaciones

Paralelos y Bibliografía

Dibujo ☐ SI
☒ NO

Fotografía ☒ SI
☐ NO

04480-S001-12



ID	04480-S001	Yacimiento	Alcolea	Zona	-
Número de pieza	13	Número de fragmentos	1	EVE	Borde 0% Base 0% = total 0%
Parte diagnóstica	Amorfo	Cronología	medieval VIII-X		

Descripción Formal

Forma del
fragmento

Forma

Cerrada

Conservación

Mala

Grupo func.

Indeterminado

Serie func.

Indeterminado

Tipo

Subtipo

Descripción tecnológica

Tipo de
Pasta

Media ferruginosa (2.2)

Técnica de
modelado

A mano

Inclusiones

Micaesquisto
Cuarcita

Acabado
superficial

Sin tratamiento

Ambiente de
Cocción

Reductora

Color de
la pasta

Naranja

Dureza

Media

Decoración

Sin decoración

Observaciones

Paralelos y Bibliografía

Dibujo ☐ SI
☒ NO

Fotografía ☒ SI
☐ NO

04480-S001-13



ID	04480-S001	Yacimiento	Alcolea	Zona	-
Número de pieza	14	Número de fragmentos	1	EVE	Borde 0% Base 0% = total 0%
Parte diagnóstica	Amorfo	Cronología	medieval VIII-X		

Descripción Formal

Forma del
fragmento

Forma

Cerrada

Conservación

Mala

Grupo func.

Transporte y Almacenamiento

Serie func.

Jarro/a

Tipo

Subtipo

Descripción tecnológica

Tipo de
Pasta

Media ferruginosa (2.2)

Técnica de
modelado

A mano

Inclusiones

Micaesquisto
Cuarcita

Acabado
superficial

Alisado

Ambiente de
Cocción

Oxidante

Color de
la pasta

Naranja

Dureza

Alta

Decoración

Sin decoración

Observaciones

Paralelos y Bibliografía

Dibujo ☐ SI
☒ NO

Fotografía ☒ SI
☐ NO

04480-S001-14



ID	04480-S001	Yacimiento	Alcolea	Zona	-
Número de pieza	15	Número de fragmentos	1	EVE	Borde 0% Base 0% = total 0%
Parte diagnóstica	Amorfo	Cronología	medieval VIII-X		

Descripción Formal

Forma del
fragmento

Forma

Cerrada

Conservación

Mala

Grupo func.

Transporte y Almacenamiento

Serie func.

Jarro/a

Tipo

Subtipo

Descripción tecnológica

Tipo de
Pasta

Media ferruginosa (2.2)

Técnica de
modelado

A mano

Inclusiones

Micaesquisto
Cuarcita

Acabado
superficial

Alisado

Ambiente de
Cocción

Reductora

Color de
la pasta

Roja

Dureza

Alta

Decoración

Sin decoración

Observaciones

Paralelos y Bibliografía

Dibujo ☐ SI
☒ NO

Fotografía ☒ SI
☐ NO

04480-S001-15

