

Briozoos

“Animales musgo”

En el mundo existen:

6,185
especies

y en México:

130
especies

Crecen sobre:

Madera

Plástico

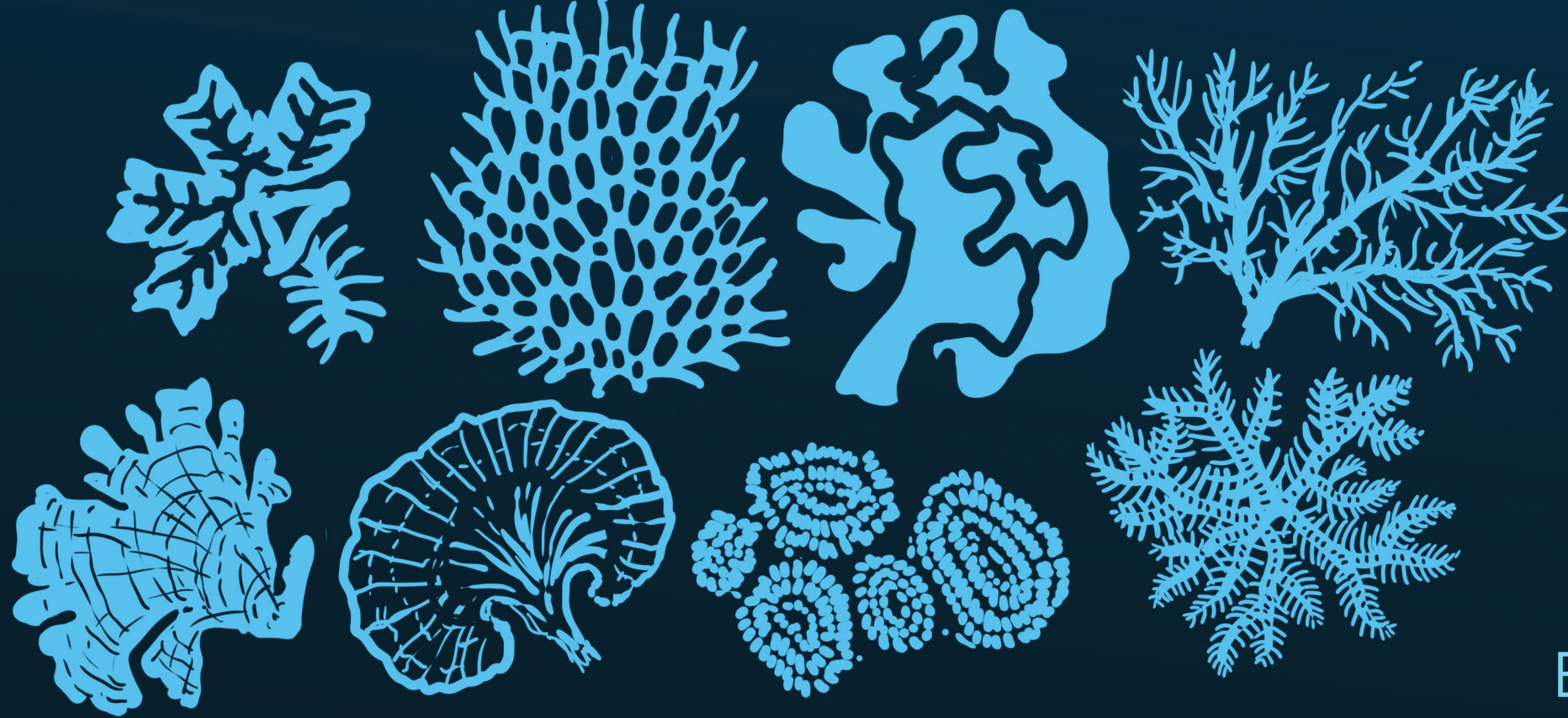
Conchas

Son los principales constructores de arrecifes del mundo

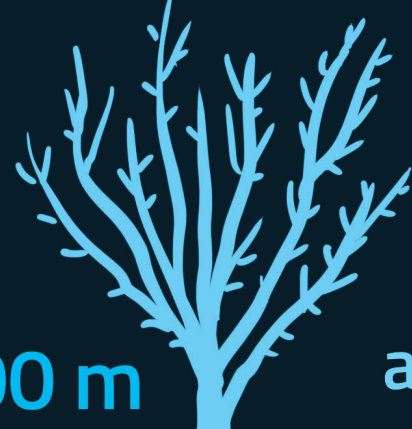
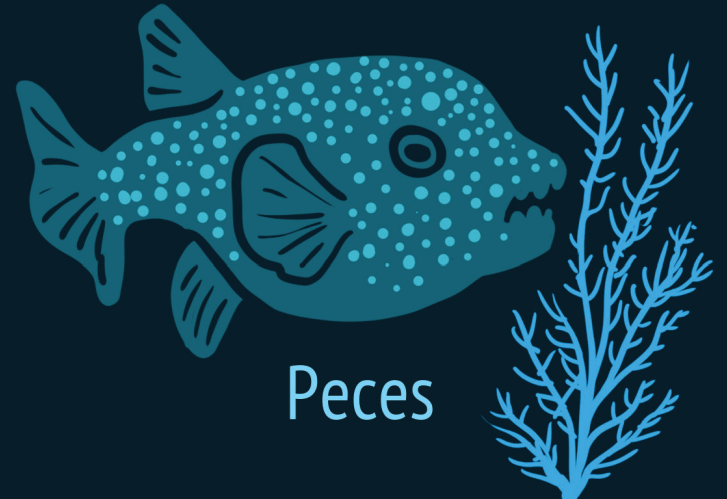
Son filtradores:

Se alimentan de **microalgas y micropartículas** de las corrientes marinas.

Los zooides se agrupan en colonias de muy diversas formas:



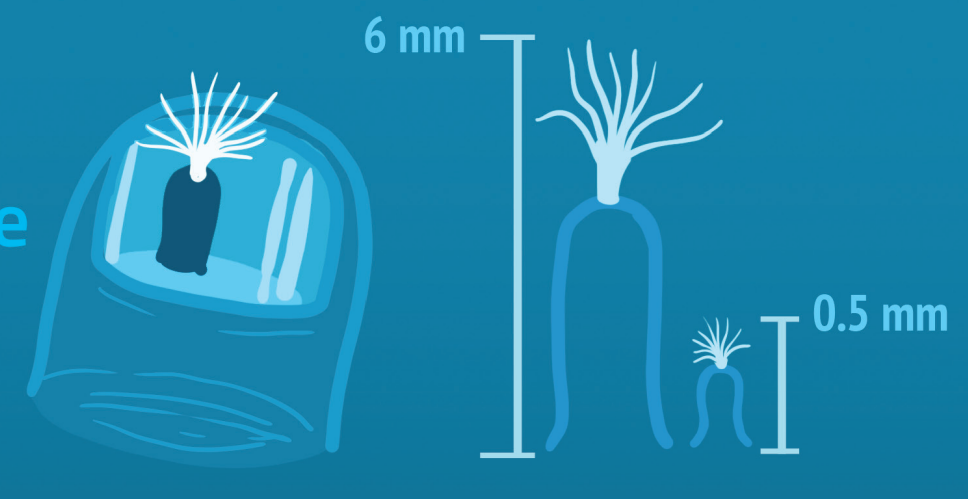
Depredadores:



Se han encontrado **briozoos** a bajas profundidades

Tamaños:

Zooides

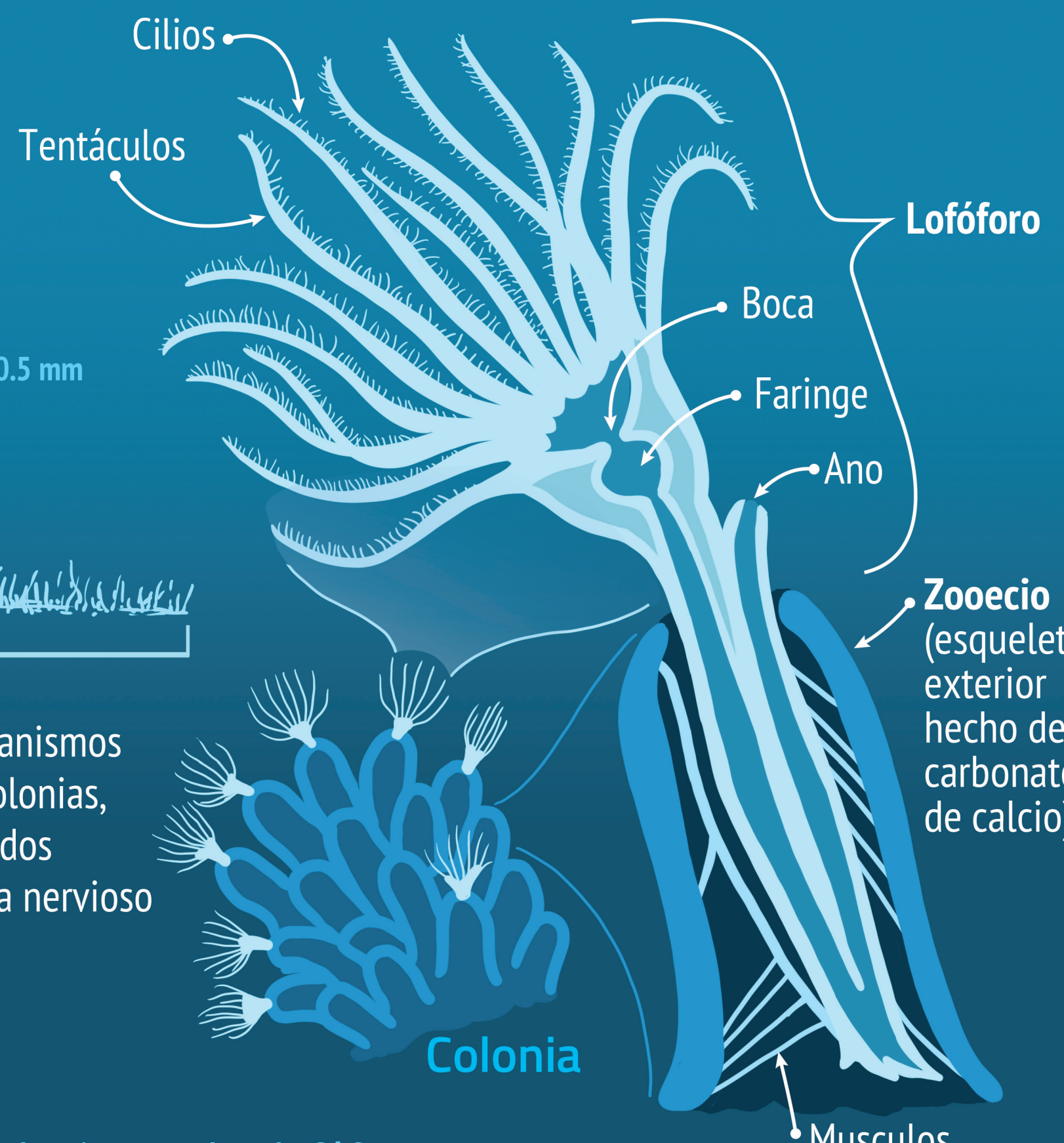


Colonia

Son más pequeños que tu uña

¡Las colonias pueden llegar a medir hasta 30 m!

Pequeños organismos que forman colonias, están conectados por un sistema nervioso colectivo



Colonia

La colonia, usa los lofóforos para:



Se agrupan en cuatro órdenes:



1. Plumatelia

Lofóforos con forma de herradura (sólo viven en agua dulce).

2. Cyclostomata

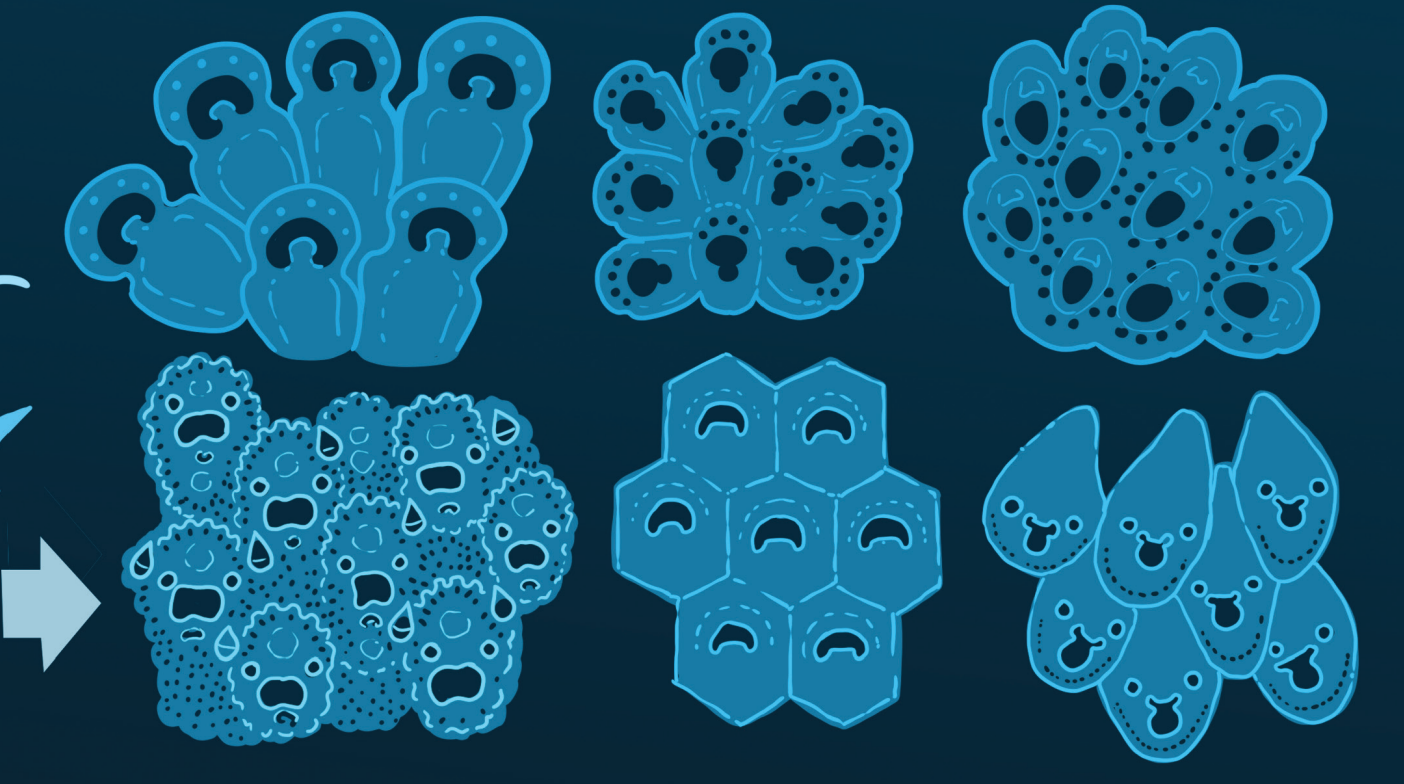
(Colonias con forma de tubo)

3. Ctenostomata

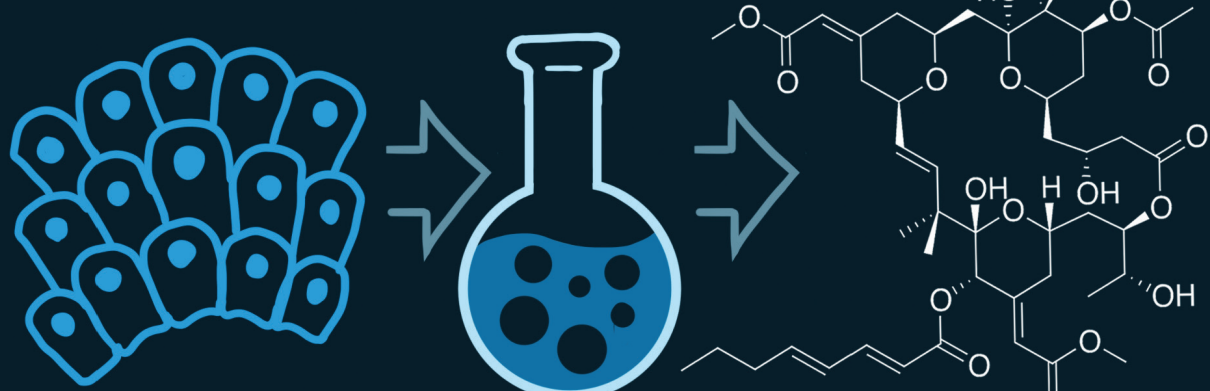
(Esqueleto con forma de saco)

4. Cheilostomata

Esqueleto en forma de caja.



Ciclo de vida



El compuesto **Briostatina** se utiliza en ensayos contra el cáncer y Alzheimer.

Coordinación: Diana Ugalde y Nuno Simões

Asesoría y contenido: Maryjose García y José Luis Tello-Musi

Diseño e ilustración: Alberto Guerra