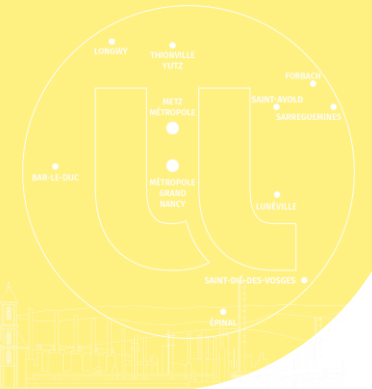


L'accompagnement des chercheurs aux données à l'Université de Lorraine, une affaire d'équipe



Un contexte favorable à la Science Ouverte



Quelques chiffres...

60 000 étudiants (dont 10 000 internationaux)

54 sites sur l'ensemble du territoire lorrain

60 laboratoires de recherche

3 900 enseignants chercheurs

Près de 1800 doctorants

Université pluridisciplinaire : tous les types de données sont représentés



2016

- Ouverture du portail [HAL-UL](#)
- Séminaire interne *Gestion et valorisation des publications et des données de la recherche*

2017

- Recrutement d'une *data librarian* (remplacée en 2019)
- Enquête auprès des directeurs de laboratoires sur les données produites à l'UL

2018

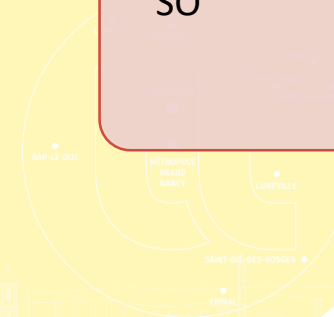
- HAL bibliographie officielle de l'UL (décision du CA)
- [1ère journée d'étude](#) Science Ouverte

2019

- Mise en place d'un Comité de pilotage Science Ouverte et nomination d'un chargé de mission SO
- [2ème journée d'étude](#) sur les publications

2020

- [3ème journée d'étude](#) sur les données de la recherche
- Lancement du projet d'entrepôt de données
- Baromètre lorrain de la SO



Focus sur le comité de pilotage Science Ouverte de l'Université de Lorraine

VICE-PRÉSIDENTS UNIVERSITÉ DE LORRAINE ET CHARGÉ DE MISSION SCIENCE OUVERTE

Frédéric VILLIÉRAS
Vice-Président chargé
du Conseil Scientifique

Brigitte NOMINÉ
Vice-Présidente Numérique
et Systèmes d'Information

Myriam DORIAT-DUBAN
Vice-Présidente Ressources
Humaines

Nicolas FRESSENGEAS
Chargé de mission
Science Ouverte

DIRECTEURS DE DIRECTIONS OPÉRATIONNELLES

Anne-Pascale PARRET
Directrice de la
Documentation
et de l'Édition

Nathalie HIESIGER
Directrice de la
Recherche et de la
Valorisation

Jean-Michel VAHL
Directeur du Numérique

REPRÉSENTANTS DES COMMUNAUTÉS DE RECHERCHE

Corinne LEYVAL
Directrice du pôle OTELO

Samuel FEREY
Directeur de la Maison
des Sciences de l'Homme
Lorraine

PERSONNALITÉS EXTÉRIEURES

Yannick HOARAU
Vice-Président de
l'Université de Strasbourg
délégué aux données de
la recherche et à la
Science Ouverte

Claire FRANÇOIS
Directrice de l'Institut
National de l'Information
Scientifique et Technique

Véronique PRETRE
Responsable du Pôle
Information Scientifique &
Technique Recherche de
CentraleSupélec

RESPONSABLES OPÉRATIONNELS

Pilotes du comité opérationnel des données de la recherche (CODR)

Julien BRANCHER
Administrateur des données de la recherche
Direction du Numérique

Thomas JOUNEAU
Administrateur adjoint des données de la recherche
Direction de la Documentation et de l'Édition

Pilotes du comité opérationnel pour les publications ouvertes (COPO)

Jean-François LUTZ
Responsable de la Mission Appui Recherche
Direction de la Documentation et de l'Édition

Celia LENTRETIEN
Responsable des publications scientifiques de la Mission Appui Recherche
Direction de la Documentation et de l'Édition

SI Recherche

Cleo BONINSEGNA
Chef de projet opérationnel
Direction de la Recherche et de la Valorisation

Comité de pilotage
Science Ouverte

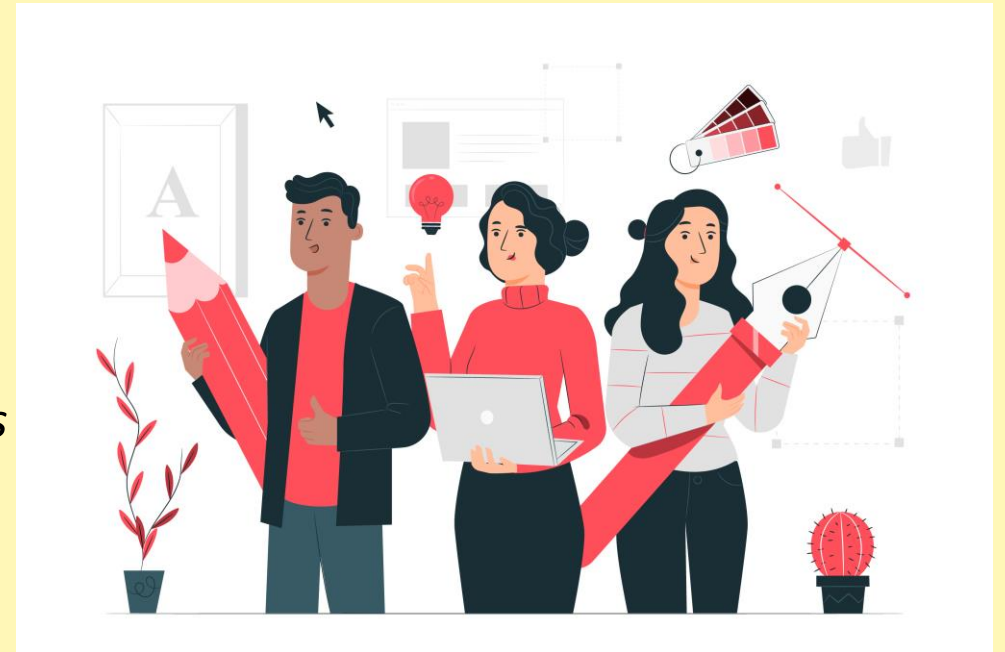
Comité opérationnel
pour les publications
ouvertes (COPO)

Comité opérationnel
pour les données de
la recherche (CODR)



Focus sur le CODR : une équipe d'horizons variés

- **Julien Brancher**, Direction du Numérique, pilote
- **Thomas Jouneau**, Direction de la Documentation et de l'édition, pilote
- **Laetitia Bracco**, Direction de la Documentation et de l'édition
- **Florence Bouchet-Moneret**, MSH Lorraine
- **Françoise Tisserand**, Département *Valoriser les données de recherche*, Inist-CNRS
- **Pierre-Yves Arnould**, pôle OTELo
- **Cleo Boninsegna**, Direction de la Recherche et de la Valorisation



Une seule adresse pour nous contacter : donnees-recherche@univ-lorraine.fr

Quelles missions pour le CODR ?

Formations

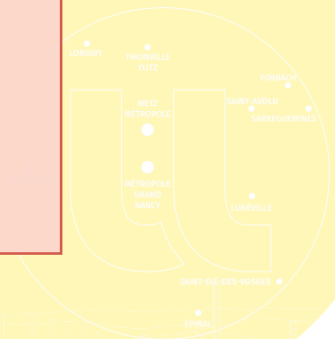
- Doctorants
- Enseignants-chercheurs
- Bibliothécaires

Accompagnement au PGD

- Ateliers *Plan de gestion de données*
- Accompagnement individuel des porteurs de projets

Entrepôt

- Travail en cours pour l'ouverture d'un entrepôt de données institutionnel
- Tests effectués par 15 laboratoires pilotes



Focus sur l'accompagnement au plan de gestion de données : les ateliers PGD

- Plusieurs formules testées : présentiel en 2h ou en 3h, à deux voix avec l'Inist / distanciel en 1h, à deux voix (DDE et MSH Lorraine)
- Formule retenue : distanciel en 1h, fort succès et montée en puissance
- Présentation du contexte national et institutionnel puis de la plateforme DMP OPIDoR

2019/2020

8 ateliers

83 participants

2020/2021

3 ateliers
(+ 3 à venir)

54 participants



L'accompagnement individuel des coordinateurs ou partenaires de projets financés

- Prise de contact systématique et individuelle avec les chercheurs et chercheuses impliqués dans des projets ANR et européens
- Liste fournie par la Direction de la Recherche et de la Valorisation
- Accompagnement indifférencié des coordinateurs et des partenaires UL

2019/2020

19 projets ANR

10 contacts établis

2020/2021

32 projets ANR

12 contacts établis (relances à venir)

11 projets européens

3 contacts établis (relances à venir)



Une palette variée de types d'accompagnement

Refus d'aide

Demande de formation

Réponses par mail

Présentation de DMP OPIDoR

Relecture du PGD

Co-rédaction du PGD

Au-delà de la réponse à l'exigence d'un financeur, l'accompagnement au plan de gestion de données permet d'autres réalisations concrètes



Interventions lors de la journée d'étude dédiée aux données



Participation à la phase pilote de l'entrepôt



Recrutement d'ambassadeurs des données



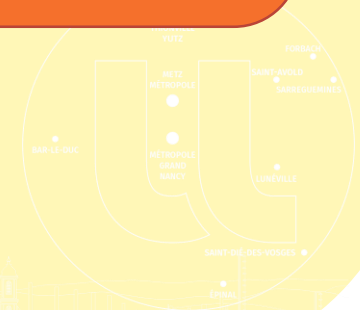
Les ambassadeurs de données : un projet innovant avec des acteurs de terrain

Recrutement de 6 ambassadeurs « repérés » en atelier PGD ou ayant rédigé un PGD

Profil de chercheurs et chercheuses dans des domaines variés

Disposer de relais sur le terrain parmi leurs pairs

Un élargissement progressif du réseau à prévoir. Lancement en février 2021



Merci pour votre attention !

Laetitia Bracco

laetitia.bracco@univ-lorraine.fr



@BraccoLaetitia

Crédits des illustrations

Stories by Freepik, Pixabay

