

PRÉPAS SCIENCES

collection dirigée par **Bertrand Hauchecorne**

BCPST

2^e année

Biologie

nouveau programme

ouvrage coordonné par **Joseph SEGARRA**

professeur en TB2, Lycée Pierre-Gilles de Gennes – ENCPB, Paris

et **Emmanuel PIÈTRE**

professeur en BCPST1, Lycée Champollion, Grenoble

Grégory BAILLY

*professeur en Biologie – Écologie,
Lycée agro-environnemental, Arras*

Olivier CHASSAING

*professeur en TB1 et TB2,
Lycée Valentine Labbé, Lille La Madeleine*

Éric CHAUVET

*professeur en TB1 et TB2,
Lycée Marie Curie, Marseille*

Didier FAVRE

*professeur en TB1 et TB2,
Lycée agricole Théodore Monod, Rennes Le Rheu*

Extrait :
JEAN, T. (2015). Quelques points de repère dans la phylogénie des organismes animaux et végétaux. In **J. SEGARRA, E. PIÈTRE** (dir.) et al. *Biologie BCPST 2e année*. Ellipses, Paris: pages 749-751.

Tanguy JEAN

*professeur en ATS Bio,
Lycée agricole Olivier de Serres, Dijon Quetigny*

Florence METZ

*professeur en BCPST2,
Lycée Jean-Baptiste Say, Paris*

Cécile MEUNIER

*PRAG en Biologie pour la préparation au CAPES
et à l'Agrégation, Université de Montpellier*



Dans la même collection aux éditions Ellipses

Biologie BCPST 1^{re} année, É. Chauvet, C. Colson-Proch, M. Huille, M. Labrousse, Fl. Louet, Fl. Metz, E. Piètre, J. Segarra, ouvrage coordonné par J. Segarra, 2014, 900 pages.

Illustrations de Sophie Martinet - Cyrille Martinet (Atelier 55)

ISBN 9782340-006744

©Ellipses Édition Marketing S.A., 2015

32, rue Bague 75740 Paris cedex 15



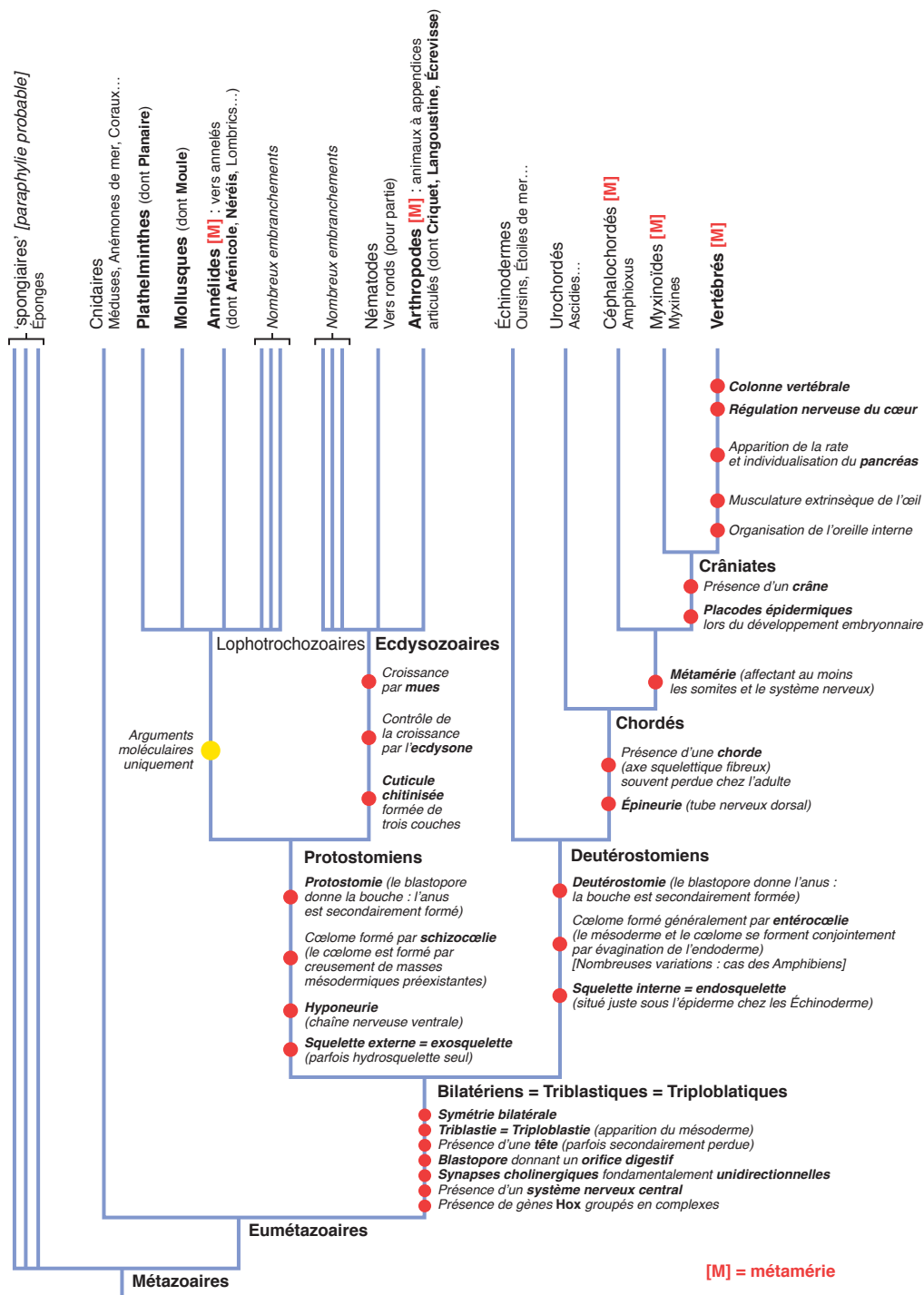
Le Code de la propriété intellectuelle n'autorisant, aux termes de l'article L. 122-5.2^o et 3^oa), d'une part, que les « copies ou reproductions strictement réservées à l'usage privé du copiste et non destinées à une utilisation collective », et d'autre part, que les analyses et les courtes citations dans un but d'exemple et d'illustration, « toute représentation ou reproduction intégrale ou partielle faite sans le consentement de l'auteur ou de ses ayants droit ou ayants cause est illicite » (art. L. 122-4).

Cette représentation ou reproduction, par quelque procédé que ce soit constituerait une contrefaçon sanctionnée par les articles L. 335-2 et suivants du Code de la propriété intellectuelle.

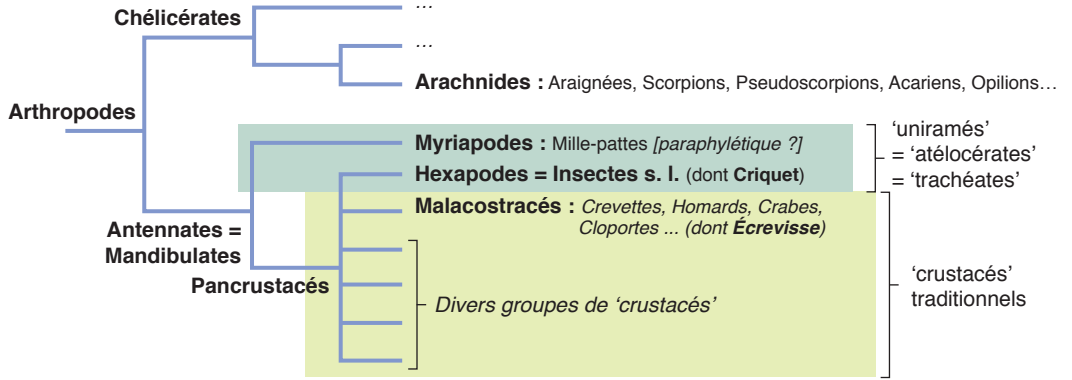
www.editions-ellipses.fr

Quelques points de repère dans la phylogénie des organismes animaux et végétaux

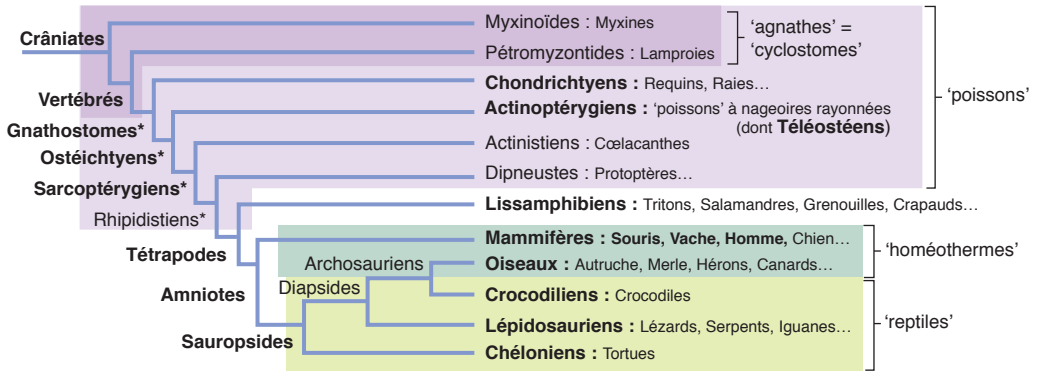
Phylogénie simplifiée des Métazoaires avec apomorphies principales



Phylogénie simplifiée des Arthropodes

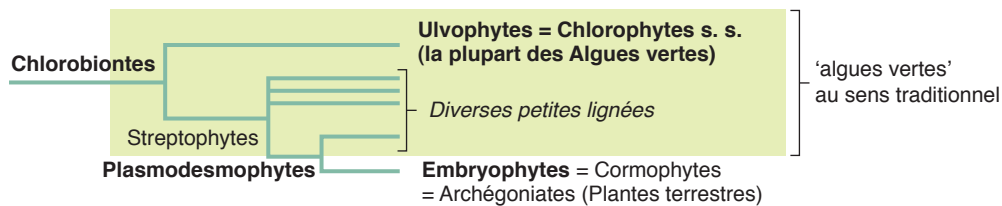


Phylogénie détaillée des Crâniates (essentiellement composés des Vertébrés)



Les groupes précédés d'un astérisque font référence, dans leur sens traditionnel, à des **grades (groupes paraphylétiques)** qui excluent les **Tétrapodes**. Ils ont été **redéfinis** par les phylogénéticiens pour inclure ces Tétrapodes, ce qui en fait désormais des clades. On sera donc toujours vigilant au sens dans lequel ces termes sont utilisés (sens traditionnel paraphylétique ou bien sens moderne monophylétique).

Phylogénie simplifiée des Chlorobiontes



Phylogénie des Embryophytes (Plantes terrestres)

