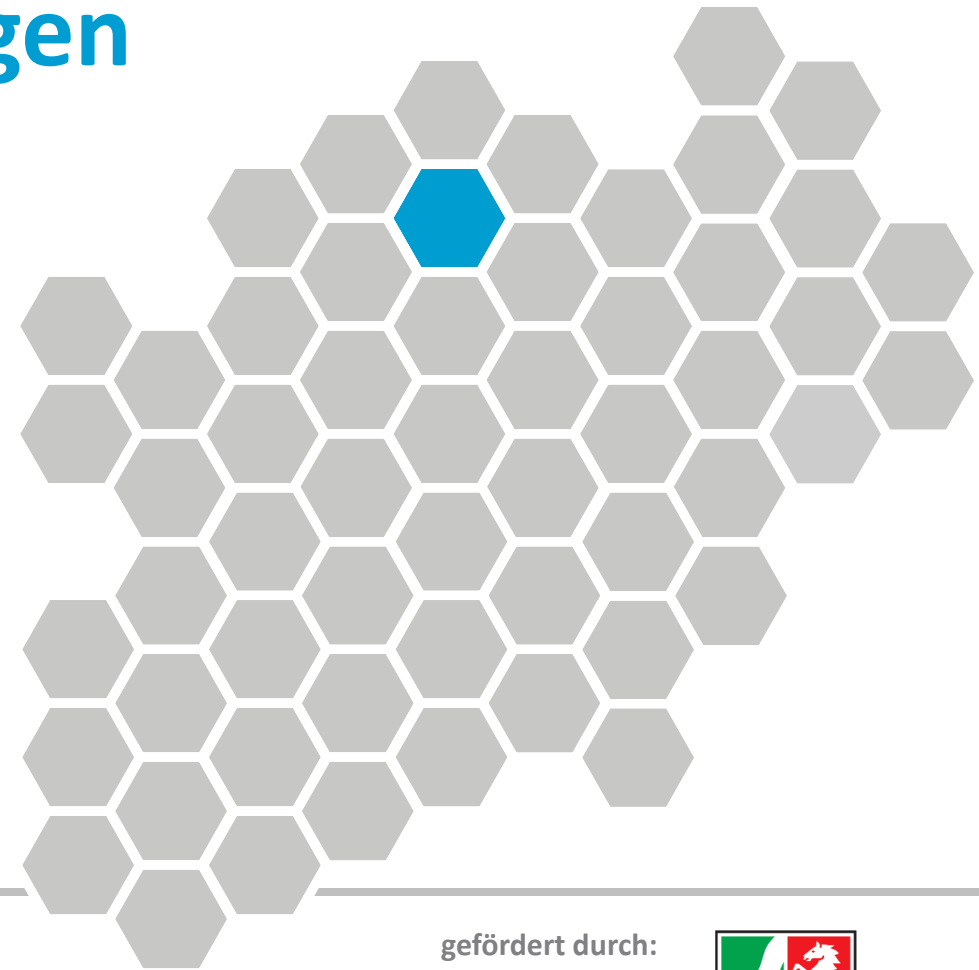


Vorgehen und Herausforderungen einer kooperativen Umsetzung des KDSF auf Landesebene

Ein Werkstattbericht aus
der Landesinitiative CRIS.NRW

Münster, 10. November 2020

Dr. Malte Kramer



Konsortialführung durch die



Ein Kooperationsvorhaben der



gefördert durch:

Ministerium für
Kultur und Wissenschaft
des Landes Nordrhein-Westfalen



CRIS.NRW: Organisatorische Einordnung

- Gestartet im **Mai 2016**
- angesiedelt an der **WWU Münster**
- seit Gründung der **Digitalen Hochschule NRW** dort als Projekt geführt
- seit Juli 2019 gefördert aus Mitteln der NRW **Digitalisierungsoffensive** (für den Zeitraum 2019–2023)

Fokus:

alle 30 staatl. öfftl.-rechtl. Universitäten und Hochschulen für Angewandte Wissenschaften der DH.NRW (14 Unis/16 HAW)



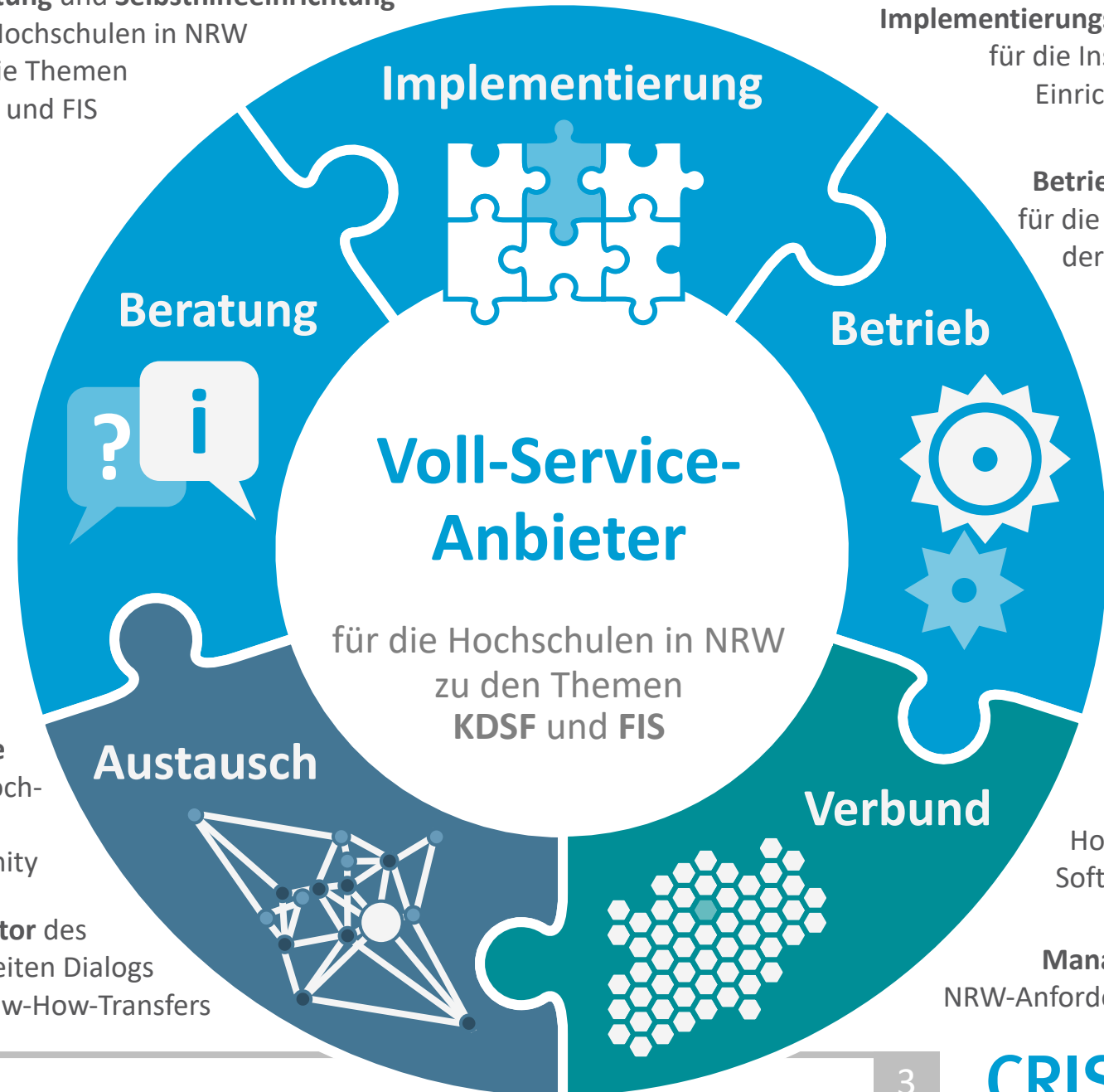
gefördert durch:

Ministerium für
Kultur und Wissenschaft
des Landes Nordrhein-Westfalen



- Berichtsfähigkeit nach Kerndatensatz Forschung (KDSF) der Hochschulen als Ziel
- umfassend durch CRIS.NRW begleitete Einführung eines Forschungsinformationssystems (FIS)
- HISinOne-RES als technischer Lösungsansatz
- nutzt Synergieeffekte

Beratung und Selbsthilfeeinrichtung
der Hochschulen in NRW
für die Themen
KDSF und FIS



Implementierungsdienstleister
für die Installation und
Einrichtung von FIS

Betriebsinstitution
für die FIS-Instanzen
der Hochschulen

Support-
Einrichtung

Berichts-
dienstleister
für die
Hochschulen

Schnittstelle
zwischen
Hochschulen und
Software-Anbieter

Manager der
NRW-Anforderungen

Schnittstelle
zwischen Hoch-
schulen und
FIS-Community

Moderator des
NRW-weiten Dialogs
und Know-How-Transfers

CRIS.NRW Projektstruktur



Herausforderung:

Aufbau der Projektstrukturen

- Personalakquise
- Einarbeitung/Schulung
- Zuständigkeiten
- Service-Prozesse
- Verträge...



Herausforderung Standardisierung vs. Individualisierung

Hochschule haben **unterschiedliche** Voraussetzungen, Erwartungen und Ansprüche:

- Unterschiedliche IT-Landschaft
- Unterschiedliche Ziele
- Unterschiedliche Personalstrukturen
- Unterschiedliche Verarbeitungsprozesse
- Unterschiedliche Vorerfahrungen

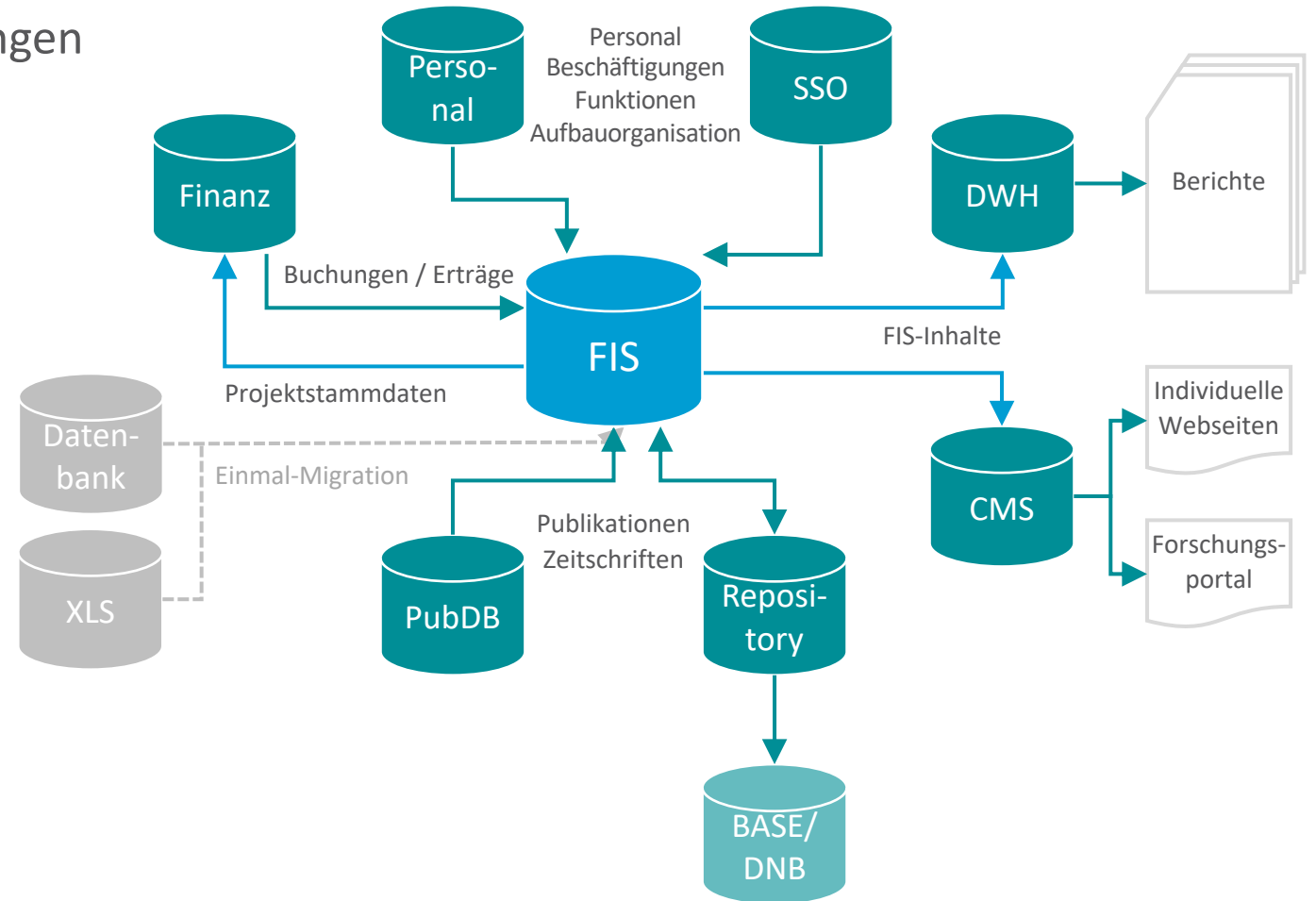
➔ Baustein-Lösung



Integration eines FIS in die IT-Infrastruktur der Hochschule

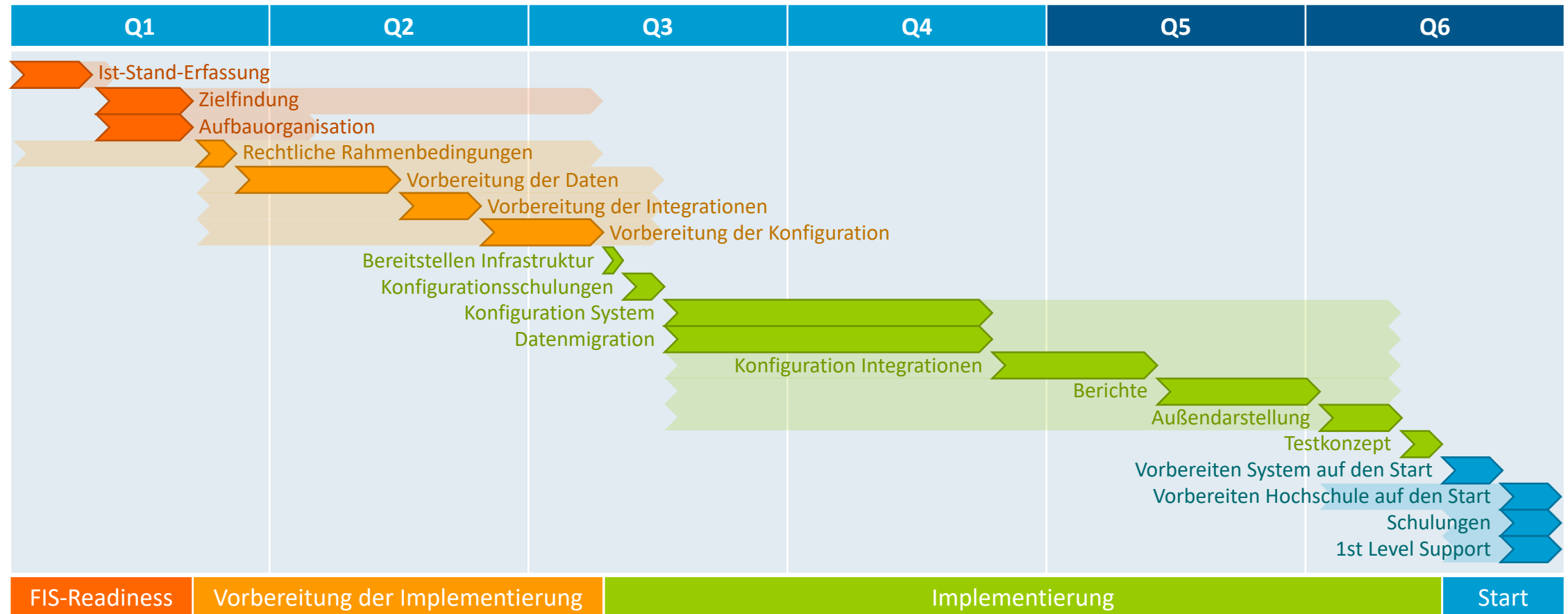
Bereits über 20 unterschiedliche Anbindungen an externe Systeme realisiert, u.a.

- SAP-HCM (Personenstammdaten)
- SAP (Projektdaten)
- LibreCat/PUB (Repository)
- BASE (Publ.-datenbank)
- CrossRef
- Web of Science
- PubMed
- EVALuna
- Ebsco
- ...



Standardisiertes Vorgehen bei der Implementierung

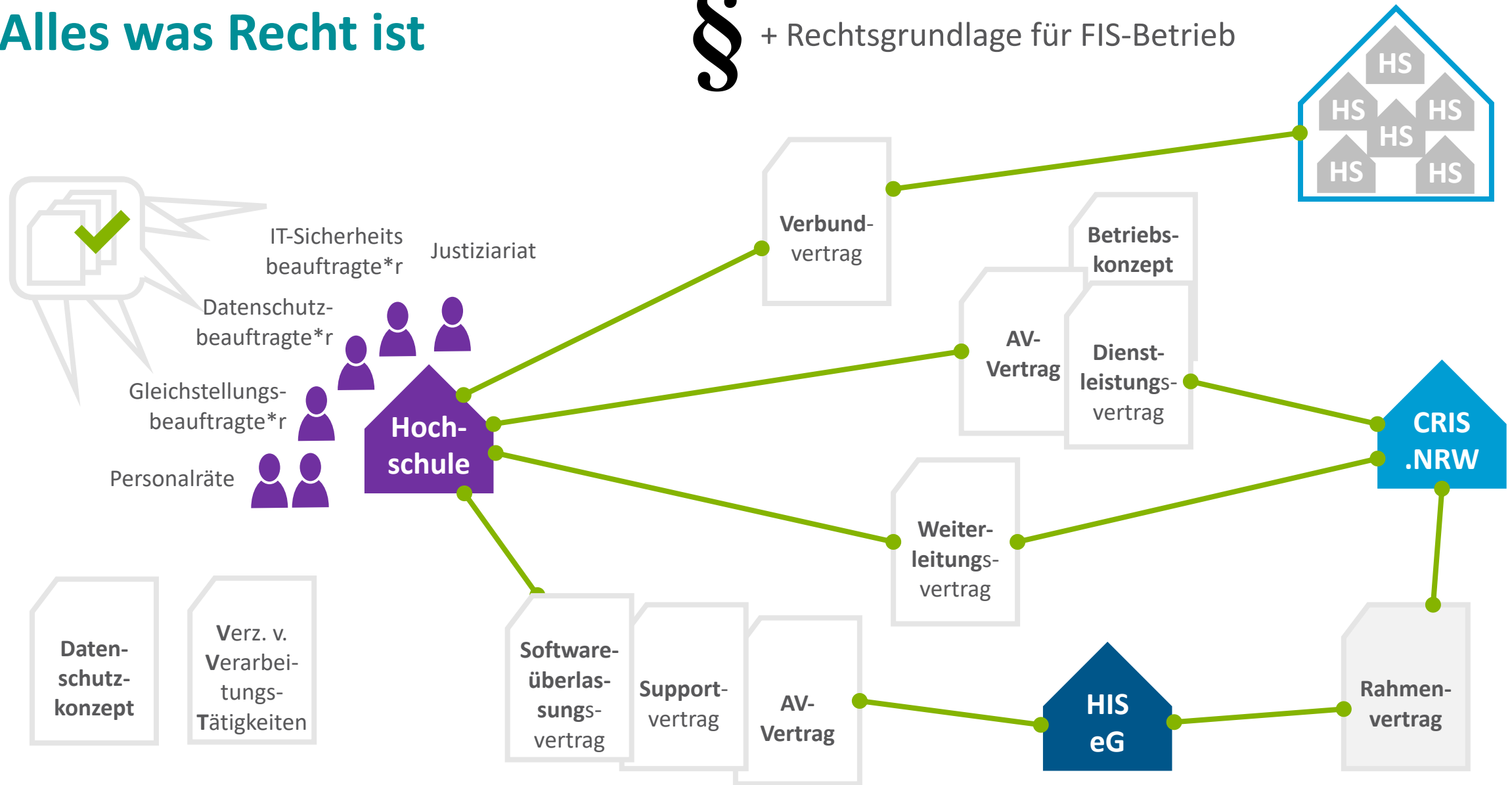
Rahmenzeitplan



Alles was Recht ist



+ Rechtsgrundlage für FIS-Betrieb



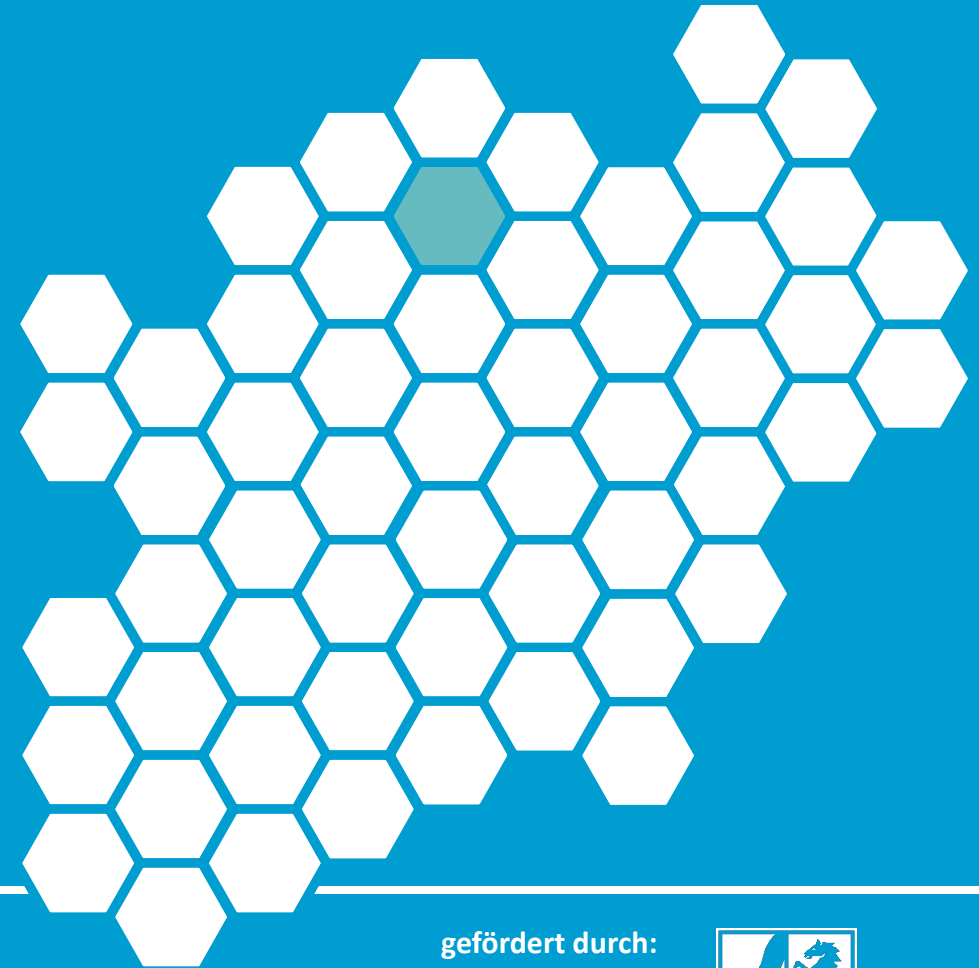
CRIS.NRW

Vielen Dank für Ihre Aufmerksamkeit!

info@cris.nrw

www.cris.nrw

0251 83-30397



Konsortialführung durch die



Ein Kooperationsvorhaben der



gefördert durch:

Ministerium für
Kultur und Wissenschaft
des Landes Nordrhein-Westfalen

