

# Construire une offre de services et de support pour les données de la recherche

L'exemple de l'Université de Lorraine

# L'Université de Lorraine

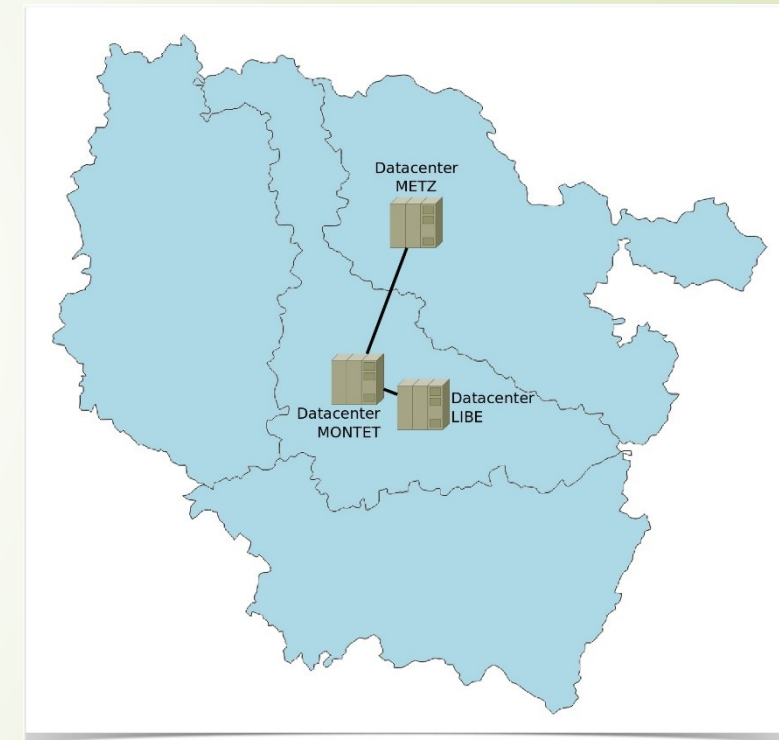
- Née en 2012 de la fusion de 4 universités
- 3900 enseignants-chercheurs, 1800 doctorants, 60000 étudiants, 60 laboratoires répartis en 10 pôles
- Figure au sein d'un [ISITE](#) depuis 2016
- Documentation : 25 bibliothèques regroupées au sein de la Direction de la documentation et de l'édition (DDE)



**UNIVERSITÉ  
DE LORRAINE**

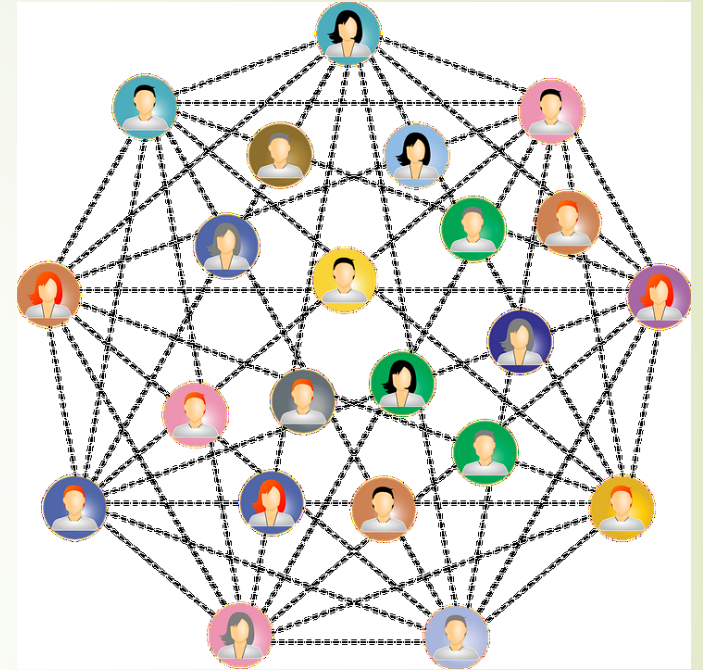
# Les prémices : Numilab 1 (2014)

- ▶ Enquête menée auprès des 62 laboratoires de l'Université de Lorraine
- ▶ Initiative de la Direction du numérique, avec la participation de la Direction de la recherche et de la Direction de la documentation
  - ▶ La majorité des laboratoires déclare produire des données en interne
  - ▶ 13 laboratoires sur 62 déclarent utiliser un entrepôt de données
  - ▶ 5 laboratoires sur 62 déclarent utiliser un plan de gestion de données.
- ▶ Sur les données de recherche : des fiches projet sont rédigées, un axe d'action listé.
- ▶ Lancement de l'offre PETA (2016) > Stockage de données
- ▶ Aucune autre action concrète sur les données de recherche ne voit finalement (pour l'instant) le jour.



# Entre-temps...

- Création d'un Réseau Appui Recherche auprès de plusieurs laboratoires pilotes : réseau de référents documentaires auprès des chercheurs
- 2016 : suite à Numilab, lancement de l'archive institutionnelle [HAL-UL](#) pour les publications.

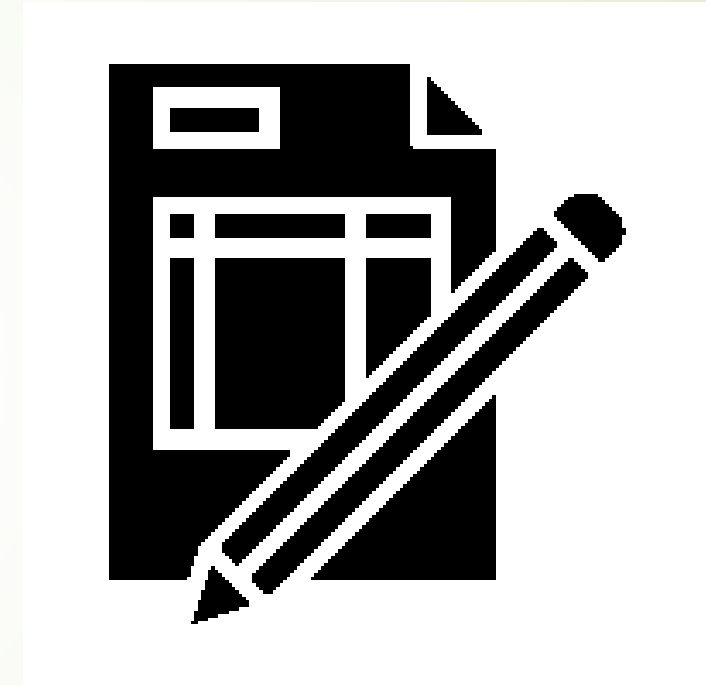


# Démarrage : 2017



**Janvier**

Recrutement d'une data  
librarian



**Mars-mai**

Réalisation d'une enquête auprès  
des laboratoires



# Mars-mai 2017 : enquête auprès des laboratoires

## Méthodologie

Questionnaire adressé au niveau du laboratoire

Questionnaire LimeSurvey structuré en 4 parties :

- Informations générales
- Les données de la recherche
- Description des projets ( $\geq 4$ )
- Attentes

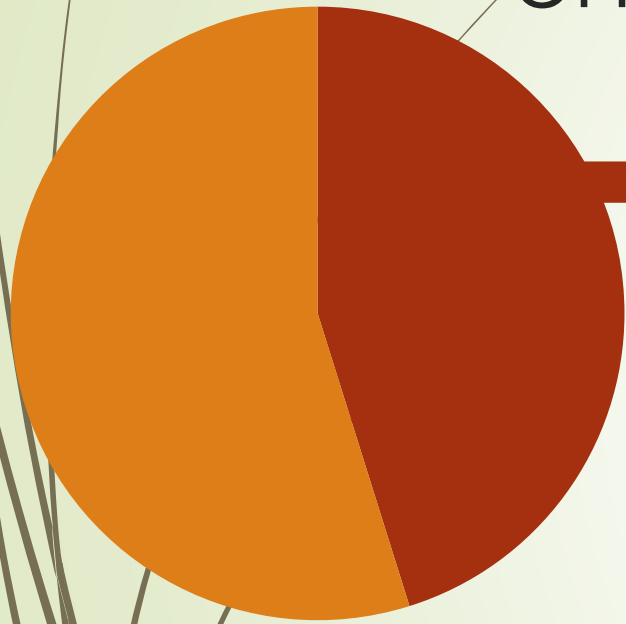
## Biais, problèmes

Granularité du questionnaire au niveau projet exclusivement

Manque de précision dans le corps des question sur les notions de stockage et archivage

Questionnaire adressé aux directeurs de laboratoires : suivi difficile, statut des répondants (chercheurs, personnels d'appui...) variable.

# Mars-mai 2017 : enquête auprès des laboratoires



**28** laboratoires répondant  
sur 62

**11** laboratoires  
déclarent stocker  
leurs données sur des  
supports personnels  
(disque dur, clé usb)

**4** laboratoires  
ont déjà élaboré  
un PGD

**24** laboratoires déclarent  
produire des données sur une  
base régulière ou dans le  
cadre de projets

Top **5** des services souhaités

Stockage sécurisé	17
Assistance technique	13
Accompagnement au PGD	13
Aide au dépôt	11
Conseils sur le partage et l'Open Science	10

# 2017 : Construire où c'est nécessaire...

Entrepôt de données

Sensibilisation à la gestion de données

Accompagnement au plan de gestion de données

Renforcement de la formation doctorale

Etc.

Centre de calcul

Coordination de projets

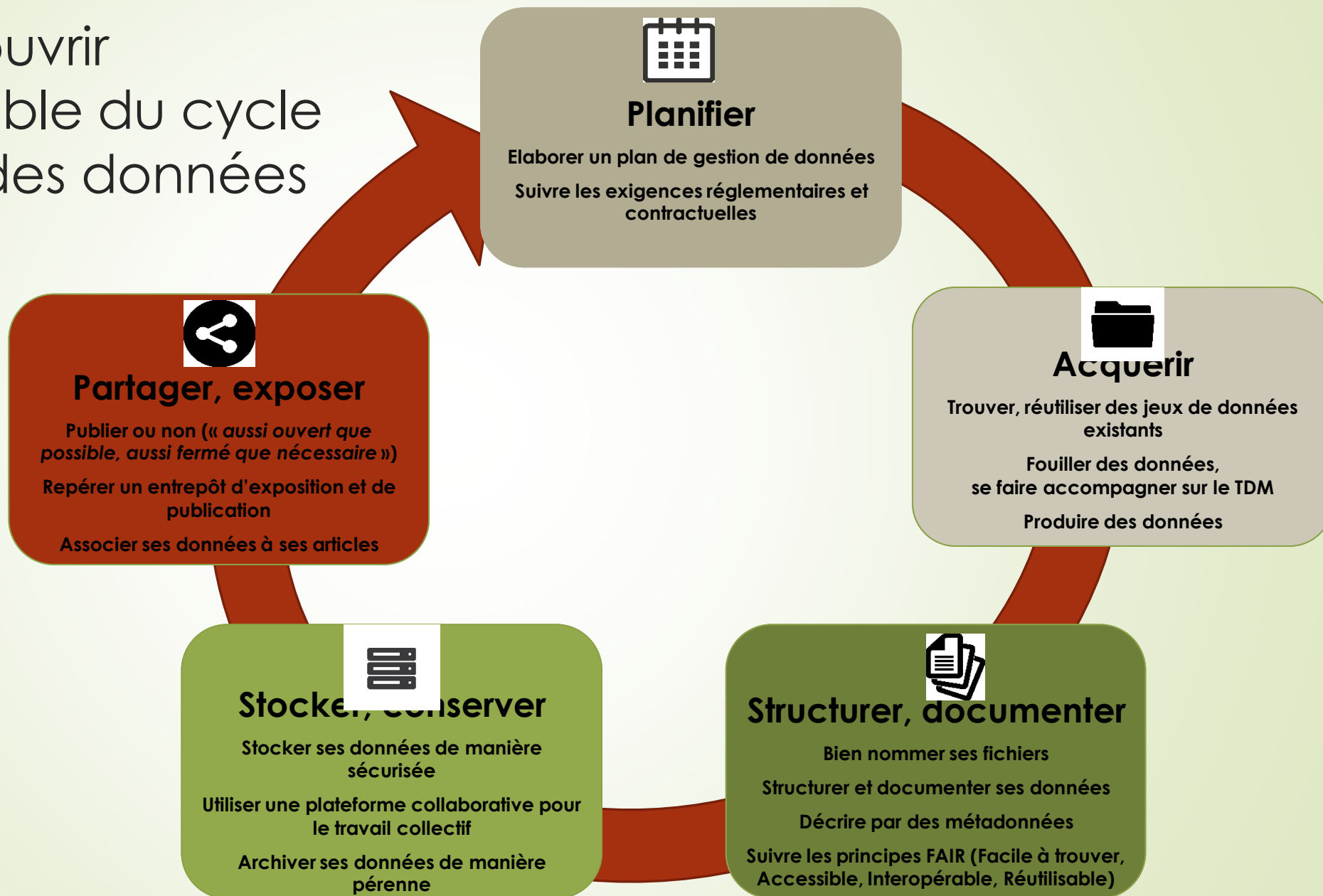
Entrepôt de publications

Solution de stockage

Base thématiques, Omekas...



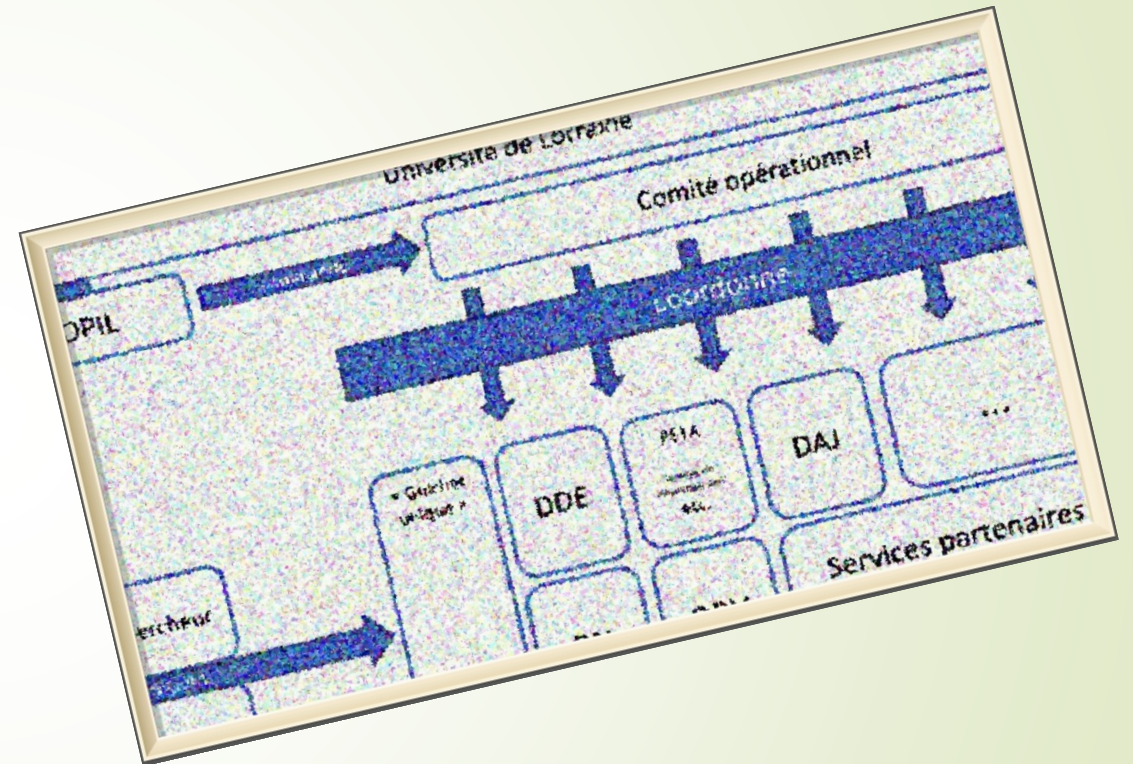
... et couvrir  
l'ensemble du cycle  
de vie des données



# 2018 : construction d'un schéma de gouvernance



Montage d'un groupe de travail associant les BU et les VP Recherche, Valorisation, Numérique



Proposition et validation d'un schéma de gouvernance, d'abord orienté données de recherche (proposition initiale) puis élargi à l'ensemble de la science ouverte.

Politiques, réglementations françaises et européennes  
PNSO, CoSO, Administrateur DR MESRI...

Université de Lorraine

Comité de pilotage  
Science ouverte  
**Chargé de mission :**  
Nicolas Fressengeas

**VP Recherche, Numérique**  
Direct. DN, DDE, DRV  
Directeur MSH Lorraine  
Directrice OTELo  
Personnalités ext. : Inist,  
Unistra, CentraleSupélec

Comité Opérationnel Publications Ouvertes (COPO)

Comité Opérationnel pour les Données de la  
Recherche (CODR)



Chercheur

utilisent



Laboratoire

« Guichet  
unique »

DDE

DRV/SVDI

DN

Informaticiens  
de laboratoire

Dir.  
Comm.

DPO

DAJ

LUE

Outils : DMPOpidor, Explor,  
PETA, Plates-formes,  
Développement...



# Le Comité Opérationnel pour les Données de la Recherche (CODR)

- ▶ Animateurs : Julien Brancher (DN) – Thomas Jouneau (DDE)
- ▶ Participants :
  - ▶ Pierre-Yves Arnould (Pôle Observatoire Terre et environnement de Lorraine)
  - ▶ Cleo Boninsegna (Dir. de la recherche et de la valorisation / resp. SI Recherche)
  - ▶ Florence Bouchet (Maison des Sciences de l'Homme Lorraine)
  - ▶ Laetitia Bracco (Dir. de la documentation / Data Librarian)
  - ▶ Françoise Tisserand (Inist-CNRS)

# Premières actions (2019-2020)

## Accompagnement au plan de gestion de données

10

ateliers réalisés en présentiel et en ligne, y compris pendant le confinement...

120

participants ont bénéficié de ces ateliers

17

chercheurs bénéficient d'un accompagnement à la rédaction de leur PGD ou la gestion de leur données

## Formation des chercheurs et doctorants

10

séances de formation en anglais et en français

90

participants de toutes disciplines

1

module d'auto-formation à distance réalisé en partenariat avec l'Inist

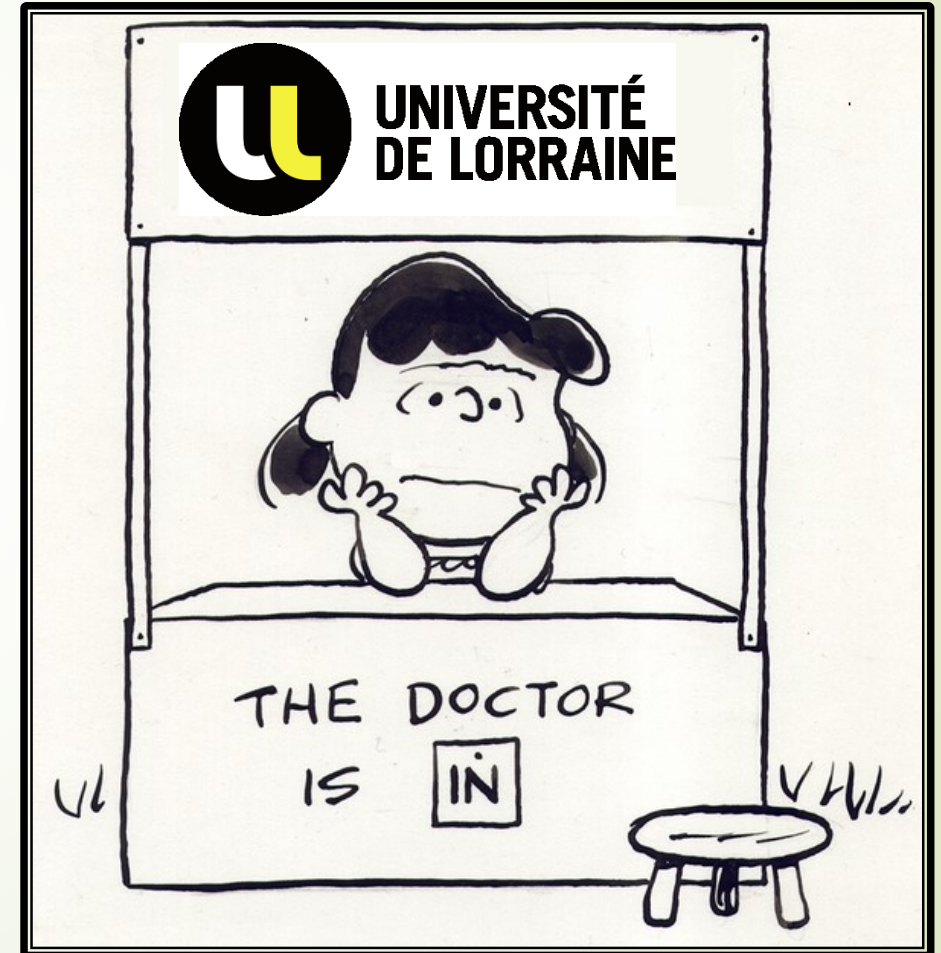
## Entrepôt institutionnel des données de la recherche

Recenser la production et le patrimoine scientifiques de l'Université

Offrir un espace de dépôt simple et local pour les chercheurs de l'UL

# Un guichet unique...

- Adresse mail unique (donnees-recherche@univ-lorraine.fr)...
- ... destinée à recueillir l'ensemble des contacts avec l'équipe constituée par le CODR
- Pour l'instant : essentiellement pour les inscriptions aux formations et ateliers PGD, mais a déjà servi pour d'autres questions.



# L'entrepôt de données : démarche

1.  
**Cahier des charges**

2.  
**Benchmarking**

3.  
**Phase pilote**

4.  
**Mise en production**

Fin 2019

Octobre  
2020

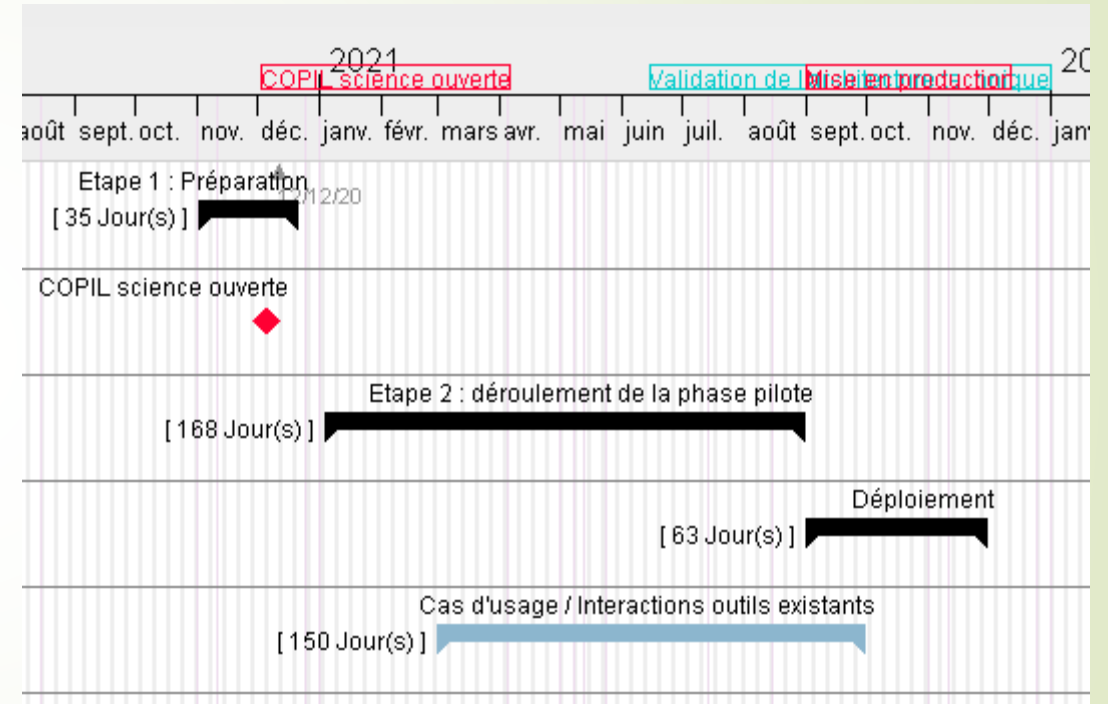
Juillet 2021

**Rentrée  
2021**

# L'entrepôt de données : démarche



Benchmark  
(1<sup>er</sup> semestre 2020)



Phase pilote  
(Novembre 2020 - Septembre 2021)