

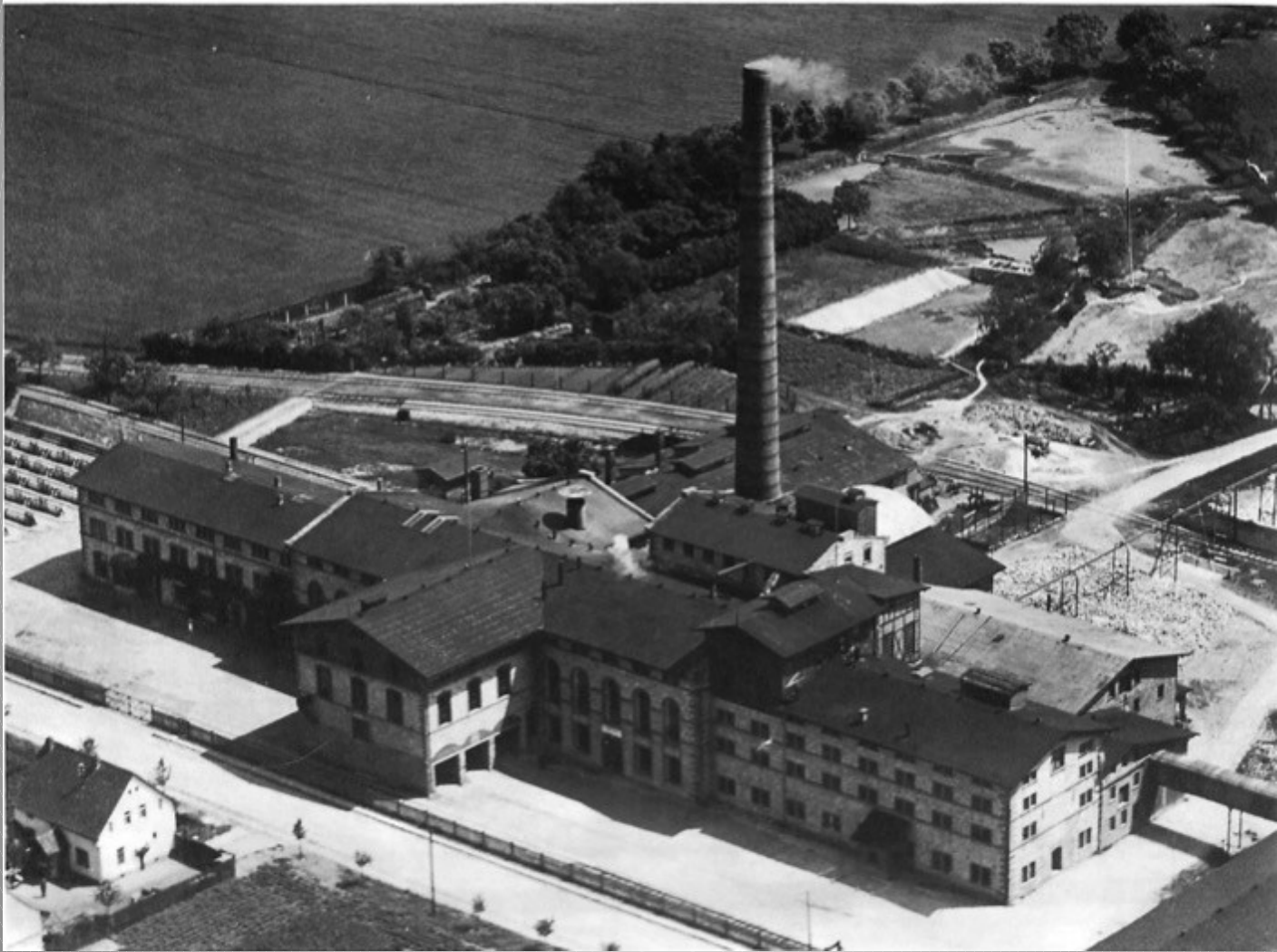
Oldisleben sugar factory – A technological monument





Map of the Oldisleben district

Provided by Südzucker AG



Aerial view of the Oldisleben sugar factory in 1930

Provided by Südzucker AG



Staircase in the main building, the „Y“ configuration of wich is typical of beet sugar factories built in the last century

Konzeption: Zustand Kampagnebeginn

Maßnahmen seit der Stilllegung 1990:

- Sanierung der Dächer
- Sanierung der Tragwerke
- Sanierung des Mauerwerks
- Trockenlegung der Bauwerke
- Schornsteinsanierung
- Konservierung der Fenster aus Gusseisen, Holz und Beton
- Konservierung der Ausstattungen und des Kleininventars
- Konservierung der Dampfmaschinen
- Reaktivierung von 2 Dampfmaschinen mit E-Motoren

Konzeption: Zustand Kampagnebeginn

Maßnahmen für kommenden 10 Jahre:

- Sanierung der Tragwerke aus Holz
- Bauunterhalt
- Weiterführung der Konservierungsarbeiten an den Anlagen bzw. turnusmäßige Reinigung und Nachkonservierung
- Bearbeitung der Maschinen, Loks und Wagons im Außengelände
- Reaktivierung von 4 weiteren Dampfmaschinen mit E-Motoren bzw. Druckluft



Beispiel für den angestrebten Erhaltungszustand,
der unbedingte Erhalt aller Arbeitsspuren



Über der Diffusionsbatterie mit Transportbändern zur Schnitzelverladung



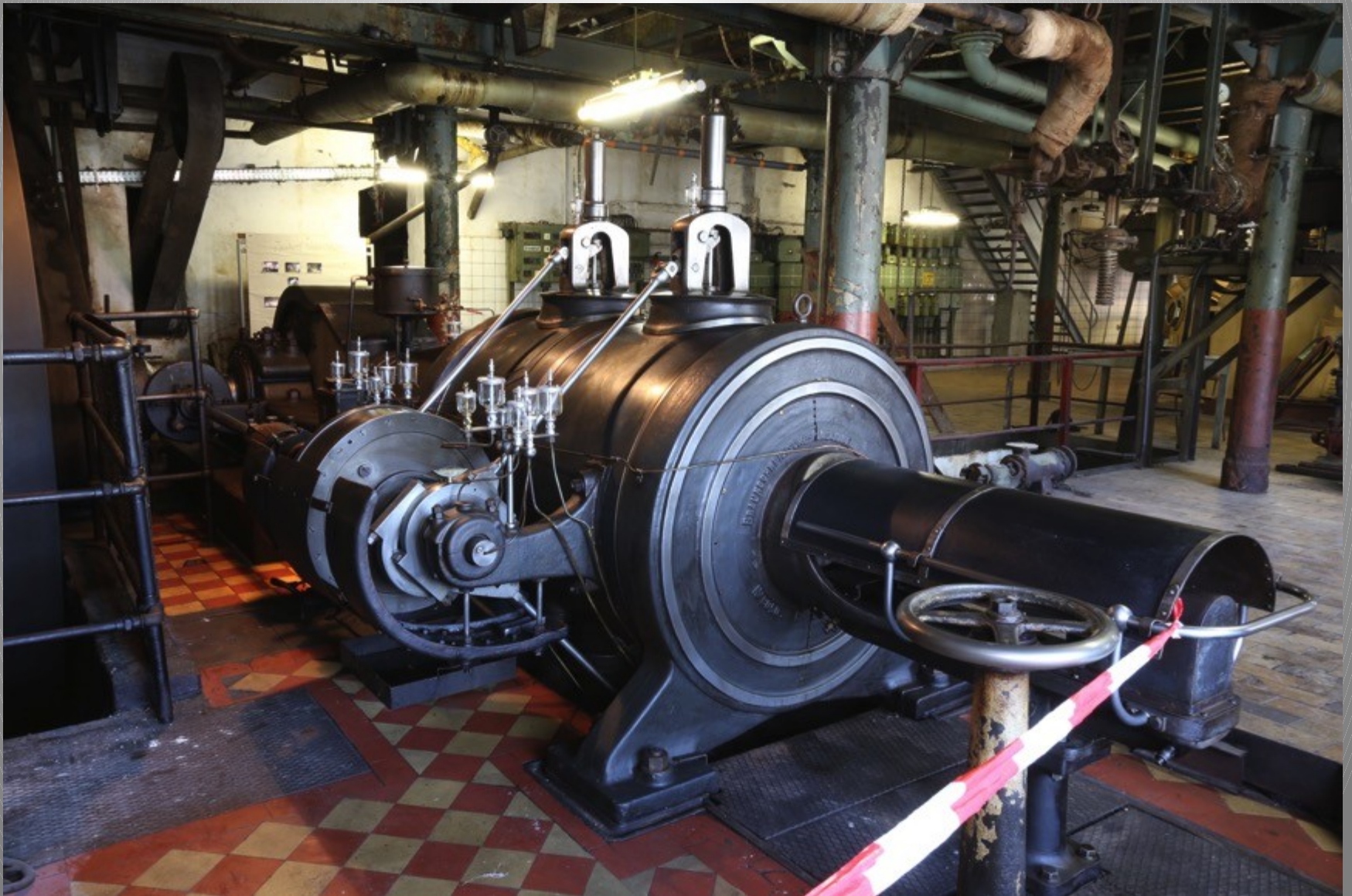
Beam steam engine built 1882 by Maschinenfabrik Sangerhausen, with a 2.700 mm diameter flywheel turning at 25-30 r.p.m., driving the lime milk pump (Reaktiviert)



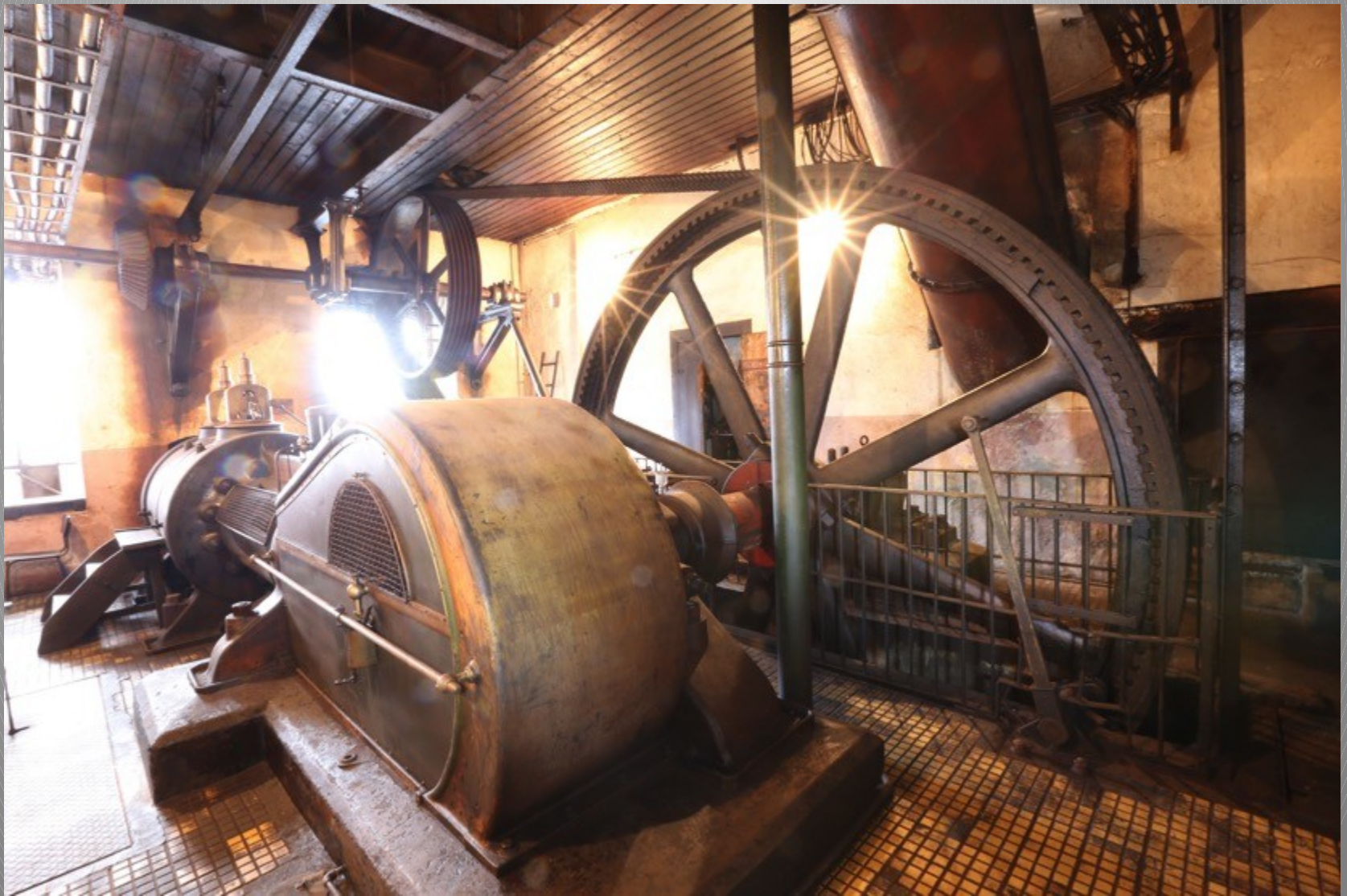
Extremely elongated horizontal one-cylinder steam engine with slidecontrol (1918): one piston rod for the steam and pump cylinders



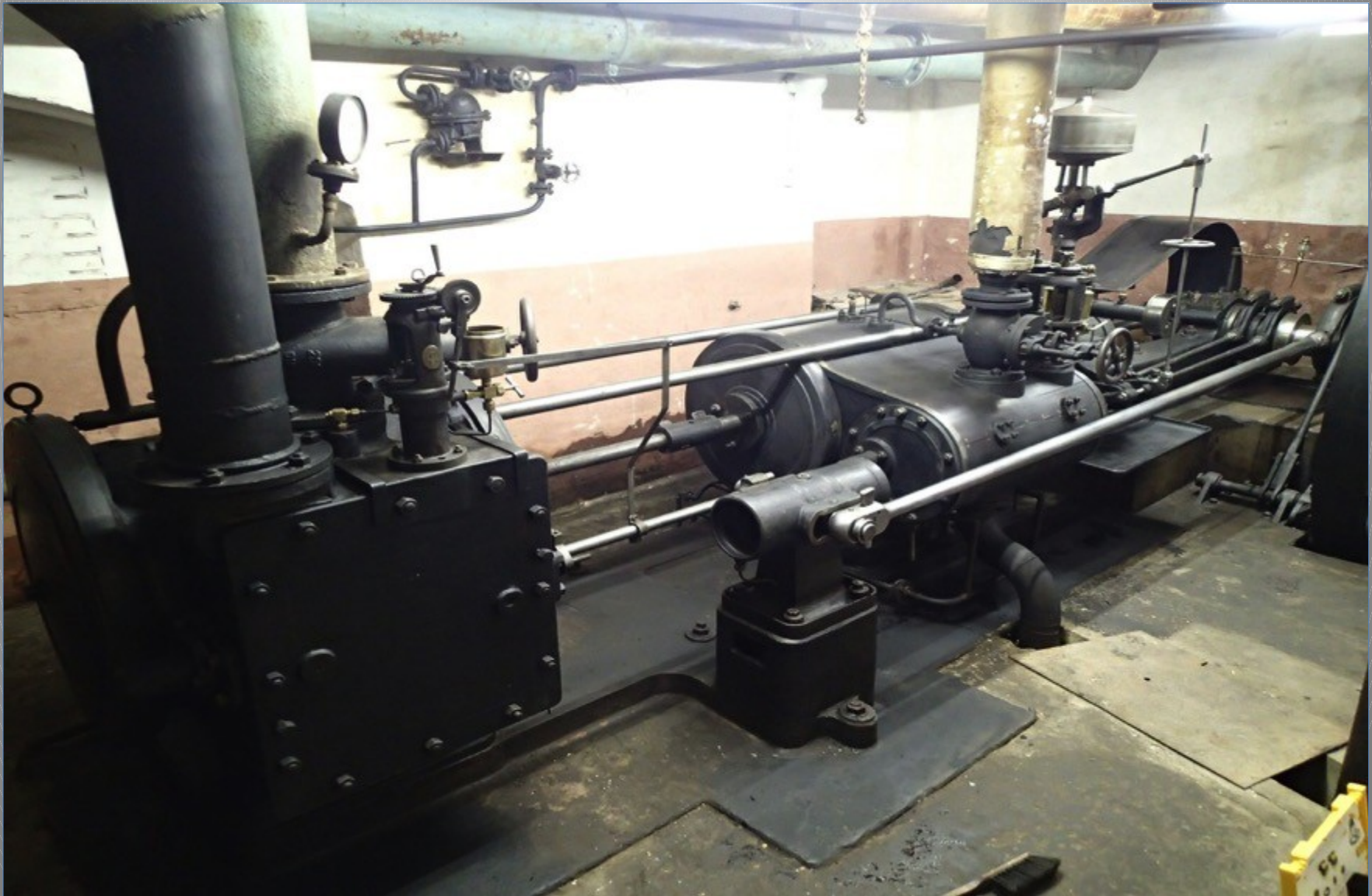
Horizontal one-cylinder steam engine driving the vacuum pump of the condenser of the evaporator station, built in 1925 bei Braunschweigsche Maschinenbauanstalt



Horizontal one-cylinder steam engine which via its flywheel with pulley and transmissions drove the stirrers, and, in earlier times, also the centrifugals. built bei Braunschweigsche Maschinenbauanstalt in 1921



Horizontal one-cylinder steam engine with valve control, built 1915 by Braunschweigsche Maschinenbauanstalt (reaktiviert)



Horizontal one-cylinder steam engine driving the vacuum pump,
built in 1925 bei Braunschweigsche Maschinenbauanstalt



Diffuser battery dating back 1906, Every eight minutes, a cell was loadet with fresh cossetes



To empty the diffuser, the attendant opens the shutter of the Trapdoor and the exhausted cassettes drop into the pulp silo



Rope hoist with water container



Lime kiln



Gichtbühne mit Befüllvorrichtung



Kalkmilchbehälter



Beispiel für gereinigtes und konserviertes Kleininventar (Elektrikerwerkstatt)



Beispiel für die differenzierte Behandlung von gusseisernen Fenstern

April 2015 + September 3rd-4rd, 2015 + Centre Historique Minier, Leward/France + Norbert Tempel & Partner



Bsp. für Bearbeitung von Mauerwerk , Anlagen und Behälter im Außenbereich



Bespiel für die Konservierung der „alten“ Tapeten und dem Mobiliar in der Nachtschichtkantine



Zukünftige Aufgaben im Außenbereich: Bearbeitung von Kohleförderer und Raupen



Zukünftige Aufgaben im Außenbereich: Bearbeitung von Lokomotiven und Waggons