

Красная книга Костромской области. Интерактивная карта на сайте florako.ru

Ефимова А.А. с.н.с. отдела природы Костромского музея-заповедника



Реализация проекта осуществляется при финансовой поддержке РГО

Актуальность. Основной проблемой при выполнении требований по охране видов растений, занесённых в Красную книгу Костромской области, является отсутствие доступа к информации о местах их произрастания и отсутствие системы мониторинга. При планировании хозяйственной деятельности, например, разработке лесохозяйственных регламентов, нет возможности учесть точные места произрастания редких видов, что может приводить к их уничтожению и, таким образом, невольному нарушению природоохранного законодательства.

В 2019 году разработана единая, систематически пополняемая база данных о местах произрастания редких видов с визуализацией геоточек на карте. Она позволит принимать более объективные решения о необходимости охраны каждого вида и его охранном статусе. По мере появления новой информации, не только обновлять общий объём данных, но и сохранять мониторинговые данные по каждой конкретной геоточке.

Источники данных:

Публикации с 1883 г. по настоящее время

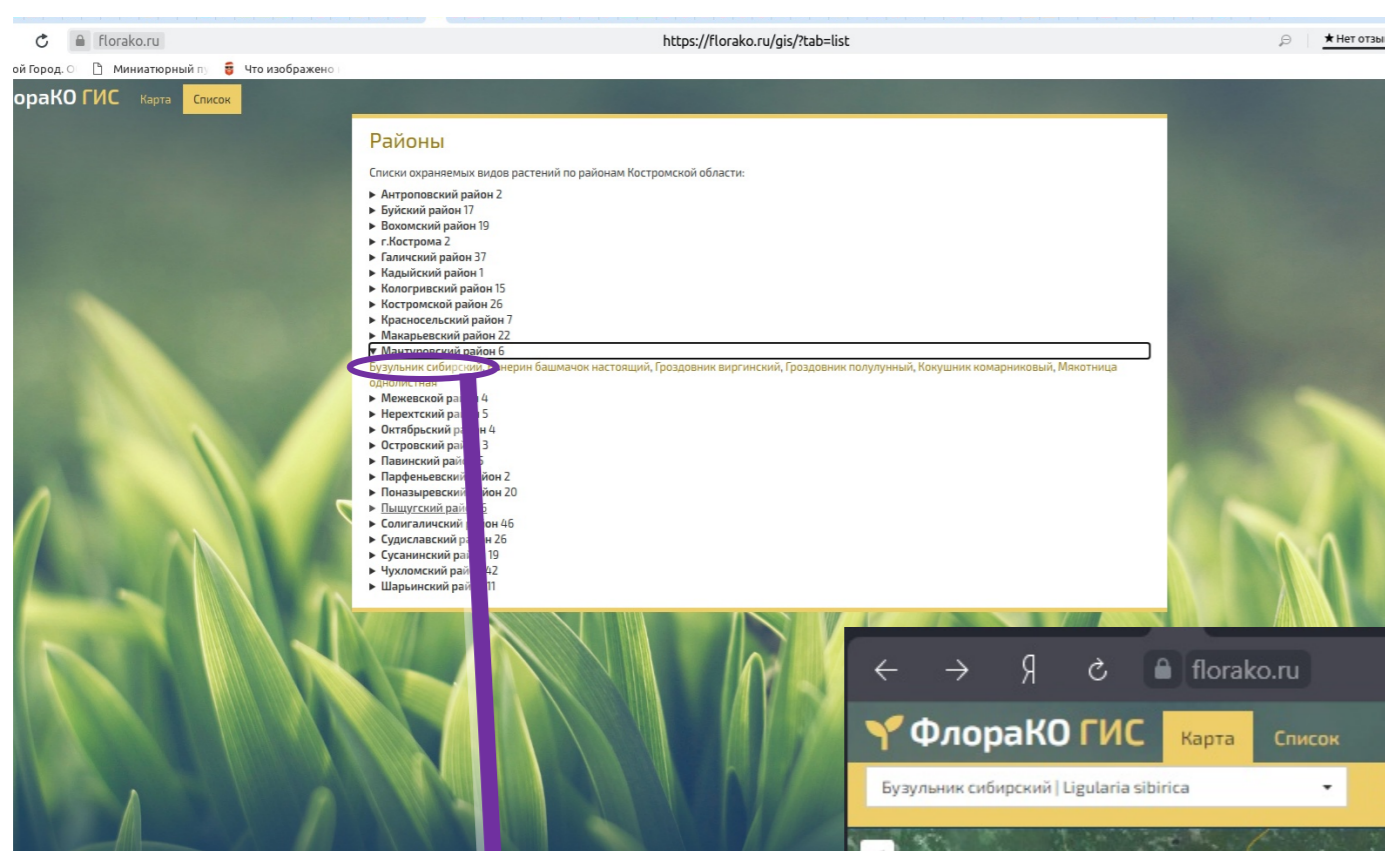
Гербарии (MW, LE, PLES, IBIW, КосМ)

Данные собственных исследований с 2012 г. по настоящее время

Электронные базы данных (Inaturalist, Plantarium)

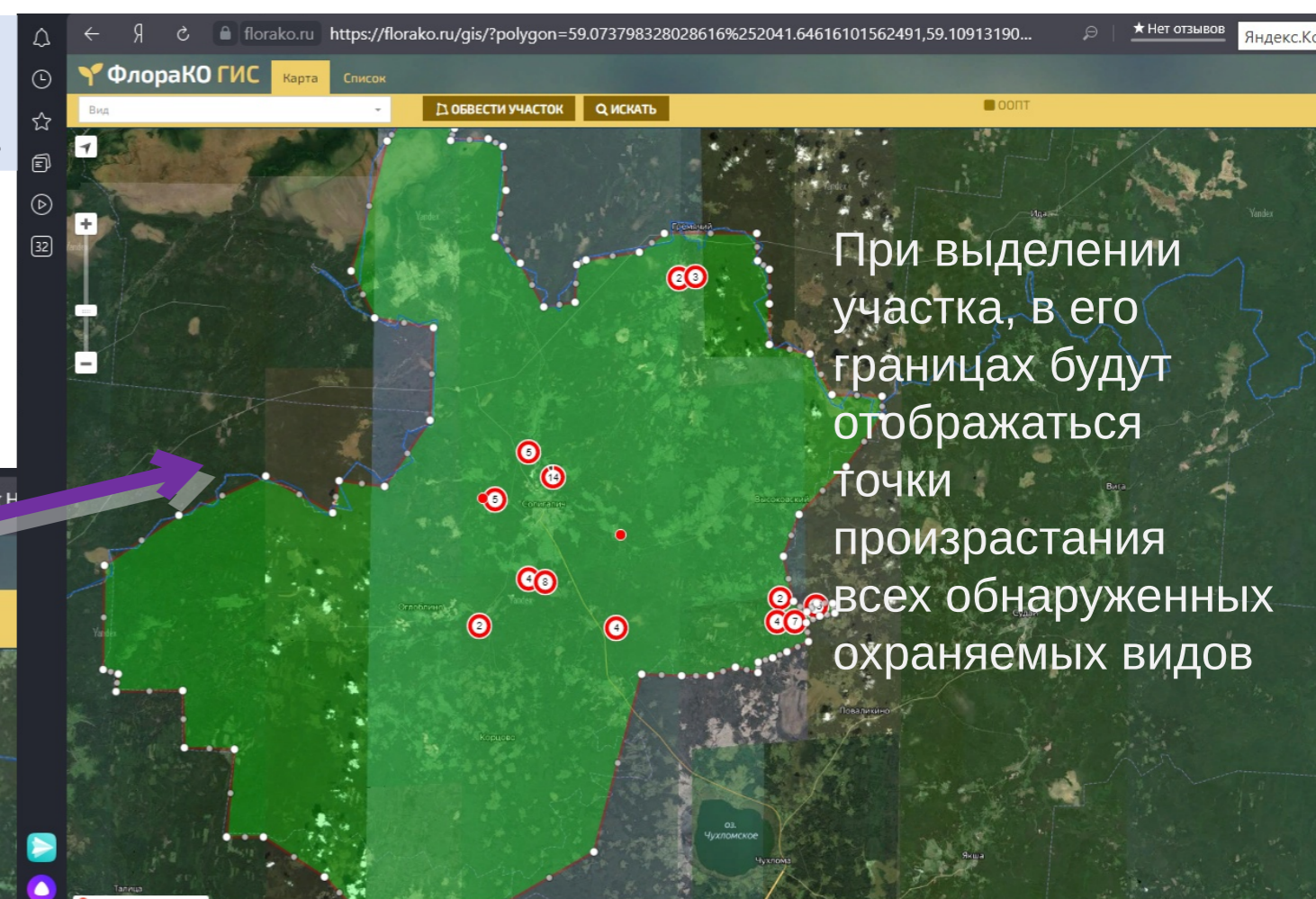
№	Наименование	Координаты	Статус	Исследователь	Дата	Статус	Статус
1	Бузульник сибирский	58.99734 44.82046	Редкий вид	Ефимова А.А., Кривичан И.Г., Ситников К.С.	2014	Редкий вид	Редкий вид
2	Бузульник сибирский	58.99734 44.82046	Редкий вид	Ефимова А.А., Кривичан И.Г., Ситников К.С.	2014	Редкий вид	Редкий вид
3	Бузульник сибирский	58.99734 44.82046	Редкий вид	Ефимова А.А., Кривичан И.Г., Ситников К.С.	2014	Редкий вид	Редкий вид
4	Бузульник сибирский	58.99734 44.82046	Редкий вид	Ефимова А.А., Кривичан И.Г., Ситников К.С.	2014	Редкий вид	Редкий вид
5	Бузульник сибирский	58.99734 44.82046	Редкий вид	Ефимова А.А., Кривичан И.Г., Ситников К.С.	2014	Редкий вид	Редкий вид

130 видов



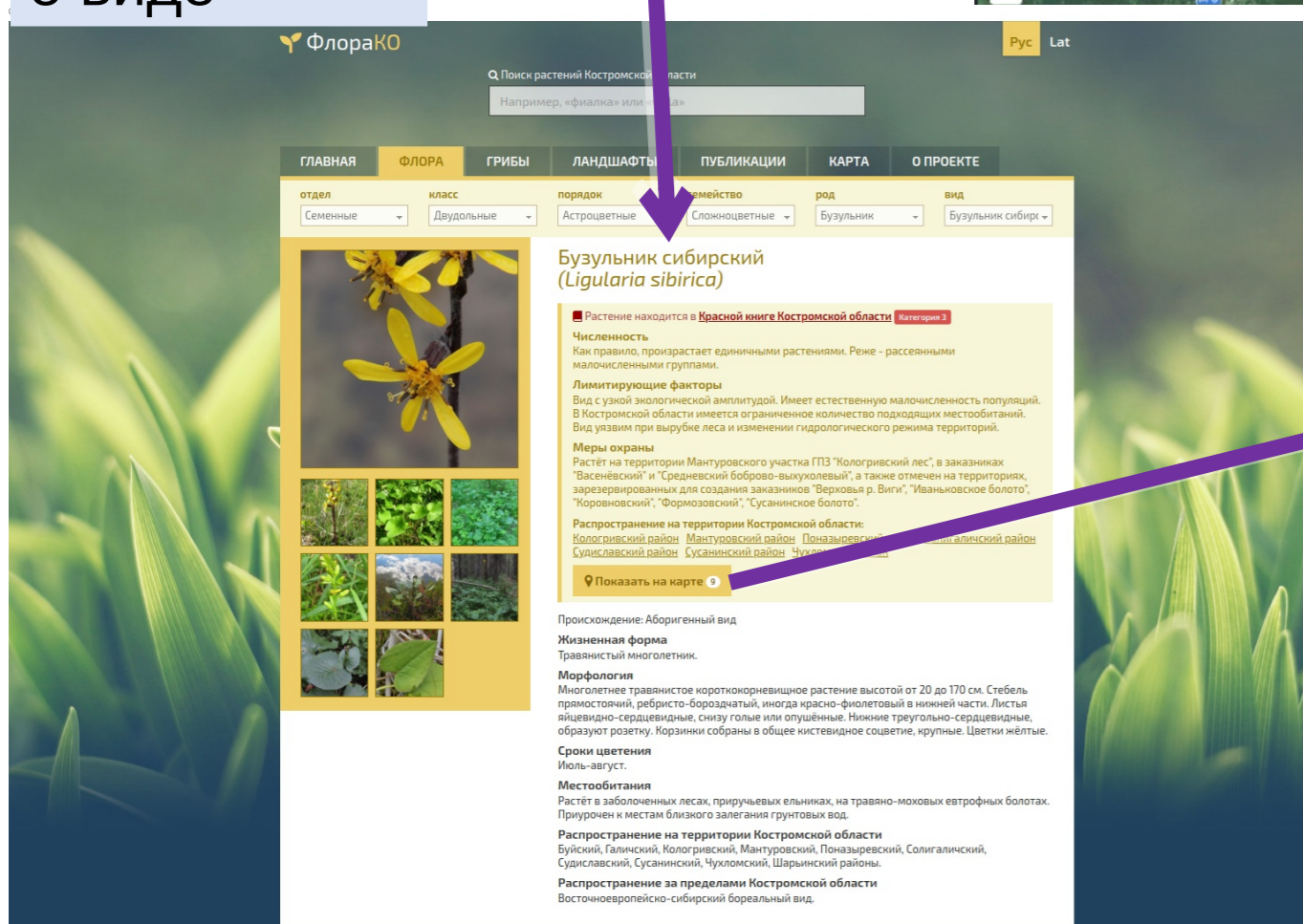
Точки обнаружения в границах участка

547 геоточек



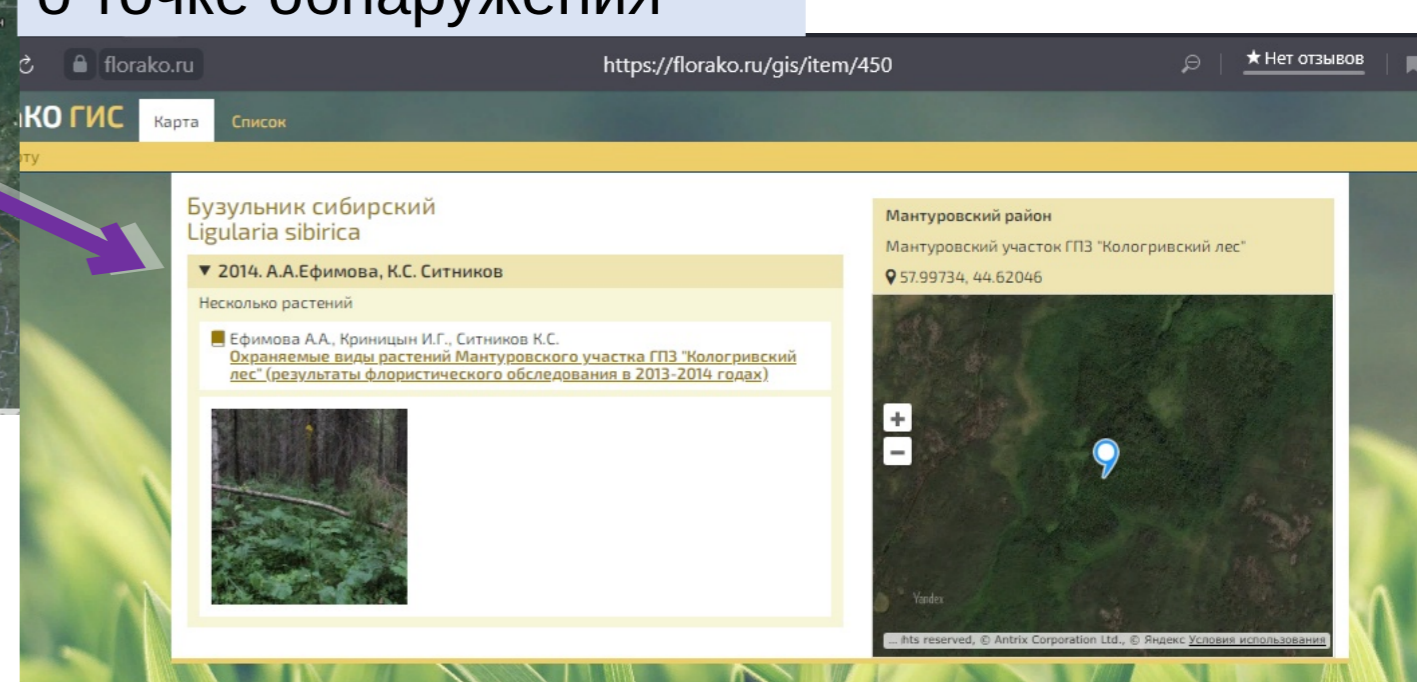
При выделении участка, в его границах будут отображаться точки произрастания всех обнаруженных охраняемых видов

Общая информация о виде



Точки обнаружения на карте

Подробная информация о точке обнаружения



Пользователи ресурса

Исследователи
пополнение информации, анализ данных

Органы власти
планирование хозяйственной деятельности, принятие управленческих решений об ограничении освоения территорий, планирование мониторинга

Проектировщики
использование фактических данных о местах произрастания видов при разработках проектов освоения лесов, разработках раздела ОВОС и т.д.

Система образования
повышение интереса к региональным исследованиям природы у учителей и учащихся общеобразовательных школ, возможность доступа к достоверной информации

Электронная база данных Красной книги позволяет накапливать данные наблюдений за длительный период времени и таким образом оценивать устойчивость вида в каждой геоточке.

Анализ распространения и биотопической приуроченности каждого охраняемого вида поможет объективно оценить необходимость его охраны при подготовке следующего издания Красной книги. Наряду с этим ресурс позволит планировать необходимые меры охраны редких видов в каждом известном местонахождении.