

# Mnemiopsis leidyi



MANAGEMENTUL  
SPECIILOR INVAZIVE  
DIN ROMÂNIA

Familia *Bolinopsidae*, Clasa *Tentaculata*

## CUM ÎL RECUNOAȘTEM?

Ctenofor de dimensiuni mari, înrudit cu meduza, poate atinge dimensiunea unei mingi de baschet. Se caracterizează prin prezența a **2 lobi mari mobili** numiți lobi laterali sau orali, derivați ai corpului sferozom. Sub cei doi lobi principali sunt situați **4 lobi mai mici** (auricule), care se închid unul pe altul prin marginile distale și înfășoară complet zona bucală a individului.

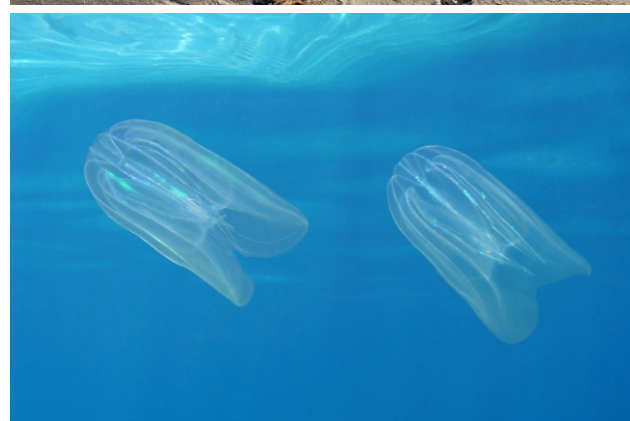
La marginea corpului, pe ambele părți aplatizate, se află un **aparat tentacular**. Partea centrală a aparatului tentaculat este situată deasupra gurii care seamănă cu o fantă. De o parte și de alta a bulbului tentacular se extind fasciculele tentaculelor subțiri care îmbracă **părțile laterale ale corpului** urmărind caneluri profunde speciale. Ambele părți ale gurii cu aspect de fantă sunt mărginite cu un rând de tentacule simple scurte, continue cu cele ale canelurilor adânci.

**Hermafrodit, adaptat colonizării rapide, un individ produce în medie 2200 de ouă odată** (cu cât este mai mare cu atât poate produce mai multe ouă). În Marea Neagră reproducerea începe când apa are 21 °C, atinge maximum când apa este cuprinsă între 23-26 °C, iar la 27 °C rata începe să scadă drastic, la 28 °C fiind oprită.

Ouăle au formă sferică, 0,3-0,4 mm diametru, cu o membrană subțire nestructurată. La contactul cu apa de mare se formează o membrană exterioară groasă, iar la aproximativ 24 de ore din ou iese o larvă complet formată (0,3 mm).

**Are capacitatea de a se regenera din propriile țesuturi**, dacă acestea reprezintă cel puțin ¼ din masa totală a individului.

Specie **predominant carnivoră** (se hrănește cu zooplancton) și ocazional fitoplancton și detritus. Este capabil să se hrănească excesiv, chiar dacă este plin continuă să mănânce și vomită mari cantități de alimente.



Stadiu embrionar

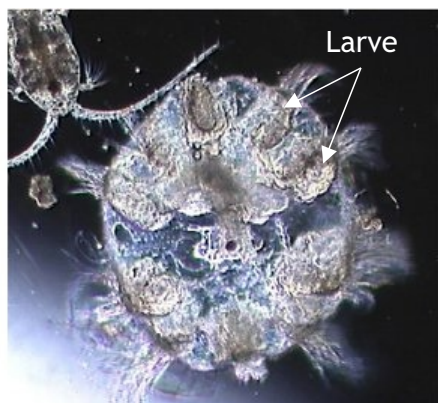


Foto credit: [https://www.researchgate.net/publication/254244001\\_Distribution\\_and\\_abundance\\_of\\_the\\_American\\_com\\_b\\_jelly\\_Mnemiopsis\\_leidyi\\_A\\_rapid\\_invasion\\_to\\_the\\_northern\\_Baltic\\_Sea\\_during\\_2007/figures?lo=1](https://www.researchgate.net/publication/254244001_Distribution_and_abundance_of_the_American_com_b_jelly_Mnemiopsis_leidyi_A_rapid_invasion_to_the_northern_Baltic_Sea_during_2007/figures?lo=1)

# Mnemiopsis leidyi



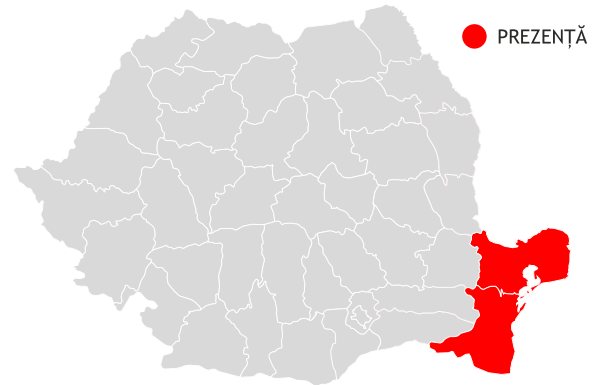
MANAGEMENTUL  
SPECIILOR INVAZIVE  
DIN ROMÂNIA

## UNDE O GĂSIM?

ORIGINE/DISTRIBUȚIE NATIVĂ - Coasta atlantică a Americii de Nord și de Sud

DISTRIBUȚIE ÎN ROMÂNIA - A fost introdusă accidental în Marea Neagră la începutul anilor 1980, cel mai probabil prin apa de balast a vapoarelor.

Întâlnită în principal la adâncimi de 25-50 m, preferă o temperatură a apei cuprinsă între 23-25 °C, și o salinitate de 6000-25000 ppm. Fiind o specie foarte adaptabilă o putem întâlni la diferite adâncimi, tolerează temperaturi de la 6 la 31 °C și salinitate de 4000-39000 ppm sau 4-39 ppt.



## IMPACT

- Se adaptează și se înmulțește rapid având impact negativ asupra speciilor native și a biodiversității în general
- Monopolizează resursele disponibile și amenință supraviețuirea speciilor native
- Impact negativ asupra ecosistemelor
- Impact economic prin afectarea stocurilor de pește
- Modifică regimul nutrienților

## UTILIZARE

- Activități de cercetare



## METODE DE CONTROL

**Prevenție** - o atenție mai mare la controlul apelor de balast în porturi.

**Control biologic** - Prădătorul *Beroe ovata* este cel mai bun candidat pentru a controla populația de *M. leidyi*. Acesta își controlează inclusiv propria dimensiune a populației prin oprirea reproducerii în absența pradei disponibile; indivizii mari sunt eliminați, iar o parte din populație rămâne aproape de fund, fără mișcare, până când prada este disponibilă.

Modul de citare recomandat: Pioarca-Ciocanea C.M., Manolache A.S., Rozylowicz L., Anastasiu P., Manta N. (2020). Fișa descriere și cheie de identificare pentru specia *Mnemiopsis leidyi* (Version 1). Zenodo. <http://doi.org/10.5281/zenodo.3971154>



MINISTERUL MEDIULUI,  
APELOR ȘI PĂDURILOR



UNIVERSITATEA DIN  
BUCUREȘTI

## MANAGEMENTUL SPECIILOR INVAZIVE DIN ROMÂNIA

Cod MySMIS 2014+ 120008

Proiect cofinanțat din Fondul European de Dezvoltare Regională prin Programul Operațional Infrastructură Mare 2014-2020

Ministerul Mediului, Apelor și Pădurilor

IULIE 2020

Conținutul acestui material nu reprezintă în mod obligatoriu poziția oficială a Uniunii Europene sau a Guvernului României



<http://invazive.ccmesi.ro>

[www.facebook.com/InvaziveRO](http://www.facebook.com/InvaziveRO)