

Asclepias syriaca

Ceara albinei



MANAGEMENTUL
SPECIILOR INVAZIVE
DIN ROMÂNIA



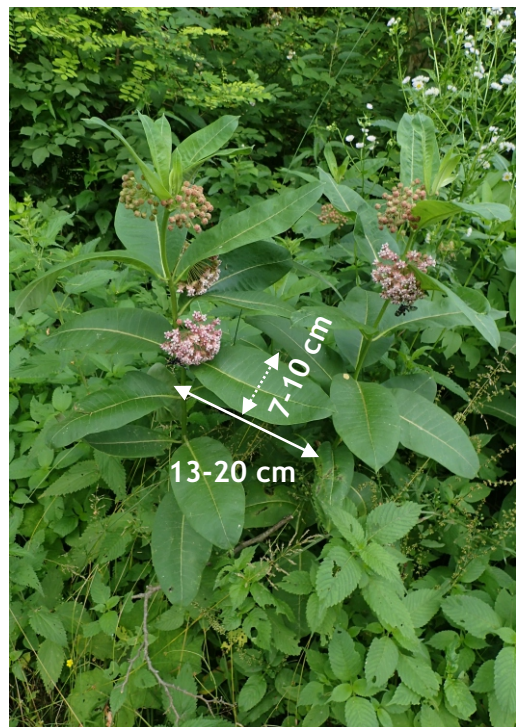
Familia Asclepiadaceae, Clasa Magnoliopsida

CUM O RECUNOAȘTEM?



Tulpina: înaltă, robustă, simplă, cu perișori fini, culoare de la verde până la purpuriu.

Frunze: mari, simple, eliptice, late, dispuse opus. Partea superioară a frunzei este aproape netedă, în timp ce partea inferioară prezintă perișori.

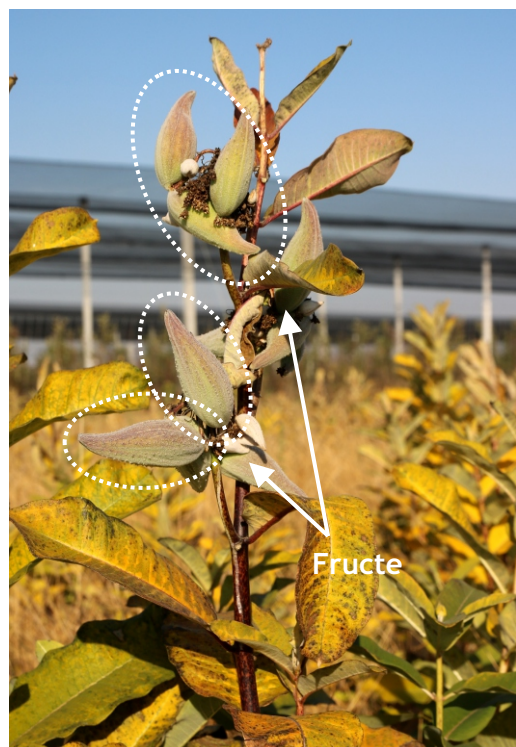
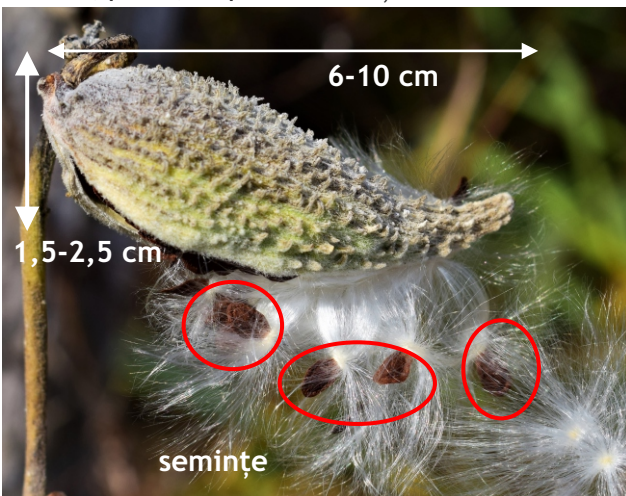


Flori: mari, cu nuanțe de roz, roșu și mov, inflorescențele au între 20 și 130 de flori mici.



Toate părțile plantei conțin latex.

Fruct: capsule verzi-cenușii, sub formă de lacrimă alungită. La maturitate devin maro, se sparg pe lungime eliberând semințe mici, ovoide, plate, cu peri mătăsoși de 4-5 cm.



**CICLU
BIOLOGIC
ANUAL**

| Ian | Feb | Mar | Apr | Mai | Iun | Iul | Aug | Sep | Oct | Noi | Dec |
|-----|-----|-----|-----|-----|-----|-----|------|-----|-----|-----|-----|
| | | | | | | | | | | | |
| I | II | III | IV | V | VI | VII | VIII | IX | X | XI | XII |

Asclepias syriaca

Ceara albinei



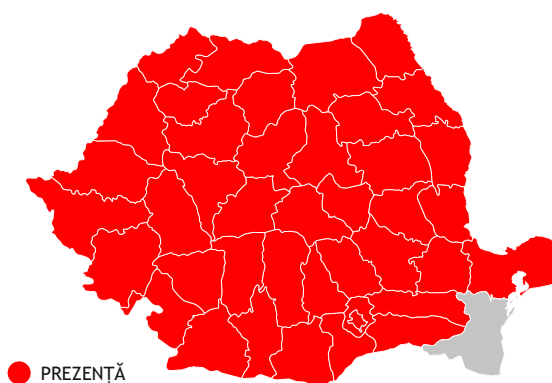
MANAGEMENTUL
SPECIILOR INVAZIVE
DIN ROMÂNIA

UNDE O GĂSIM?

ORIGINE/DISTRIBUȚIE NATIVĂ - America de Nord

DISTRIBUȚIE ÎN ROMÂNIA: Banat, Crișana, Delta Dunării, Maramureș, Moldova, Muntenia, Oltenia, Transilvania.

Preferă habitatele perturbate, în principal marginile drumurilor, terenurile ruderalizate, luncile râurilor, pârlagele, dar se întâlnește și ca buruiiană în culturile agricole, în pajiști, livezi, plantații de viță de vie sau plantații forestiere.



● PREZENȚĂ



METODE DE CONTROL

Combaterea acestei specii este dificilă, mai ales pe cale mecanică, întrucât atât **prășitul**, cât și **cosirea determină stimularea multiplicării vegetative a plantei** (Wittenberg 2005).

Erbicidarea este o soluție mai bună de eliminare a speciei, cu unele erbicide sistemice (*glifosat*).

Într-o oarecare măsură poate fi ținută sub control și prin **cultivarea pe terenurile invadate a unor specii utile cu capacitate de competiție ridicată** (de exemplu: lucerna) (Bhowmik & Bandeen 1976).

UTILIZARE

- Scop ornamental
- Scop farmaceutic
- Plantă meliferă
- Este utilizată în producția apicolă, pentru producerea fibrelor textile, pentru fabricarea cauciucului, hârtiei, săpunurilor etc.

IMPACT

- Plantă persistentă, cu înmulțire rapidă, poate afecta culturile agricole.
- Este toxică pentru animalele care o consumă.

Modul de citare recomandat: Pioarca-Ciocanea C.M., Manolache A.S., Anastasiu P., Rozyłowicz L., Manta N. (2020). Fișa descriere și cheie de identificare pentru specia *Asclepias syriaca* (Version 1). Zenodo. <http://doi.org/10.5281/zenodo.3950993>



MINISTERUL MEDIULUI,
APELOR ȘI PĂDURILOR



UNIVERSITATEA DIN
BUCUREȘTI
— VIRTUTE ET SAPIENTIA —

MANAGEMENTUL SPECIILOR INVAZIVE DIN ROMÂNIA

Cod MySMIS 2014+ 120008

Proiect cofinanțat din Fondul European de Dezvoltare Regională prin Programul Operațional Infrastructură Mare 2014-2020

Ministerul Mediului, Apelor și Pădurilor

IULIE 2020

Conținutul acestui material nu reprezintă în mod obligatoriu poziția oficială a Uniunii Europene sau a Guvernului României



<http://invazive.ccmesi.ro>

www.facebook.com/InvaziveRO