

Hessische Forschungsdateninfrastruktur HeFDI

- FDM als Landesinitiative -

*Natascha Schumann,
Hochschule Darmstadt*

*Forschungsdatenmanagement Reloaded,
24. & 25. April 2019, GESIS, Köln*

 [cessda.eu](https://www.cessda.eu)

 [@CESSDA_Data](https://twitter.com/CESSDA_Data)



Gliederung



1. Landesinitiative HeFDI
2. Beteiligte Institutionen
3. Ziele
4. Aktivitäten und Infrastrukturmaßnahmen
5. Ausblick

1. Landesinitiative HeFDI

HeFDI in Kürze



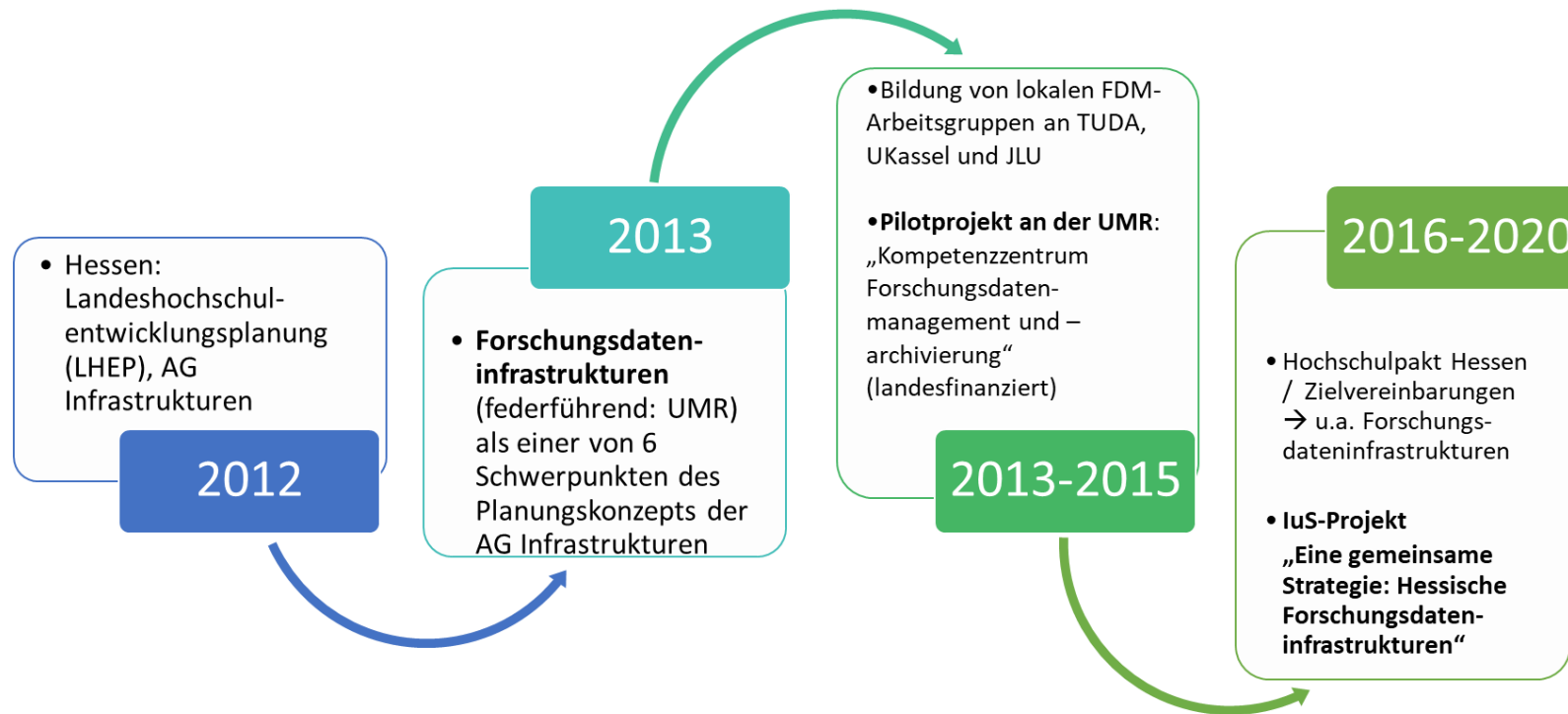
Einmalige Konstellation einer Landesinitiative
Universitäten und HAWs

Landesweite Beteiligung
11 Hochschulen und HeBIS

Disziplin-offen
Alle vertretenden Fachdisziplinen

Gemeinsames Ziel
Gemeinsame
Forschungsdateninfrastruktur und
kooperative Services zum FDM

Politische Entwicklung



HeFDI: Projektinformationen



Institutionen

- 5 Universitäten, 6 Hochschulen für angewandte Wissenschaften (HAW)
- Unterstützung durch die Hessische Bibliotheks-Verbundzentrale HeBIS
- Federführung: Philipps-Universität Marburg
- in enger Kooperation von Hochschulbibliotheken, Hochschulrechenzentren, Forschungsabteilungen

Finanzen

- Finanzierung: Hessisches Ministerium für Wissenschaft und Kunst
- Gesamtvolumen: 3,4 Mio. € von 2016-2020

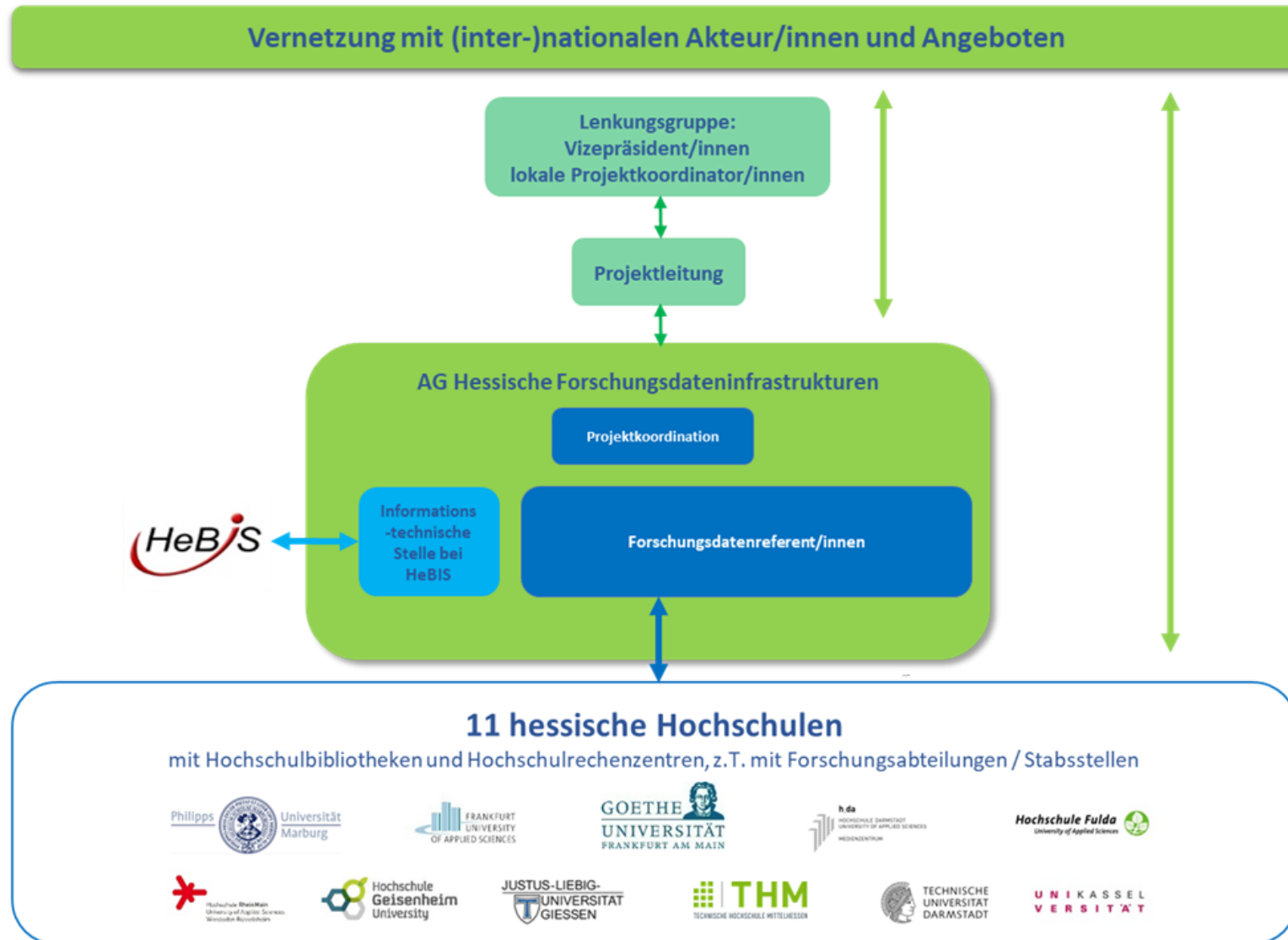
Personen

- 11 Forschungsdatenreferent/innen (nominal); je Uni 1 E13, je HAW ½ E13
- 1 E13 HeBIS (Schwerpunkt Technik)

Struktur

- Lenkungsgruppe (Vizepräsident/innen, lokale Projektkoordination)
- Projektleitung
- Projektkoordination
- Lokale Servicestellen
- Lokale Steuerungsgruppen

HeFDI: Struktur

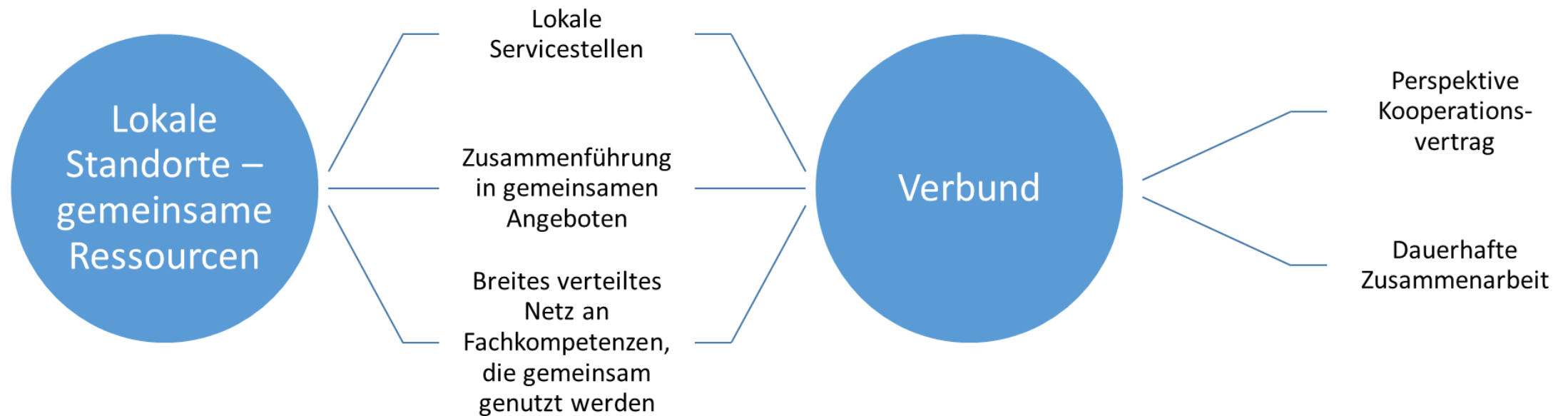


2. Beteiligte Institutionen

HeFDI: Beteiligte Institutionen



Struktur

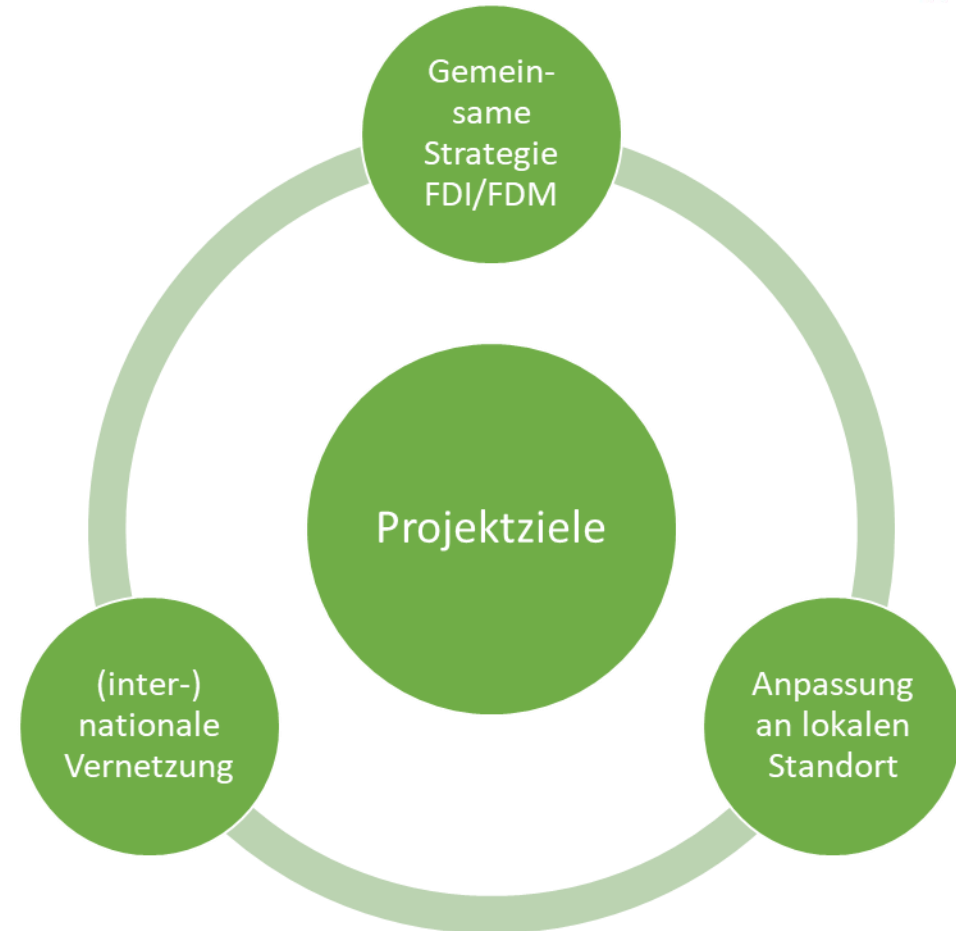


3. Ziele von HeFDI

HeFDI Ziele

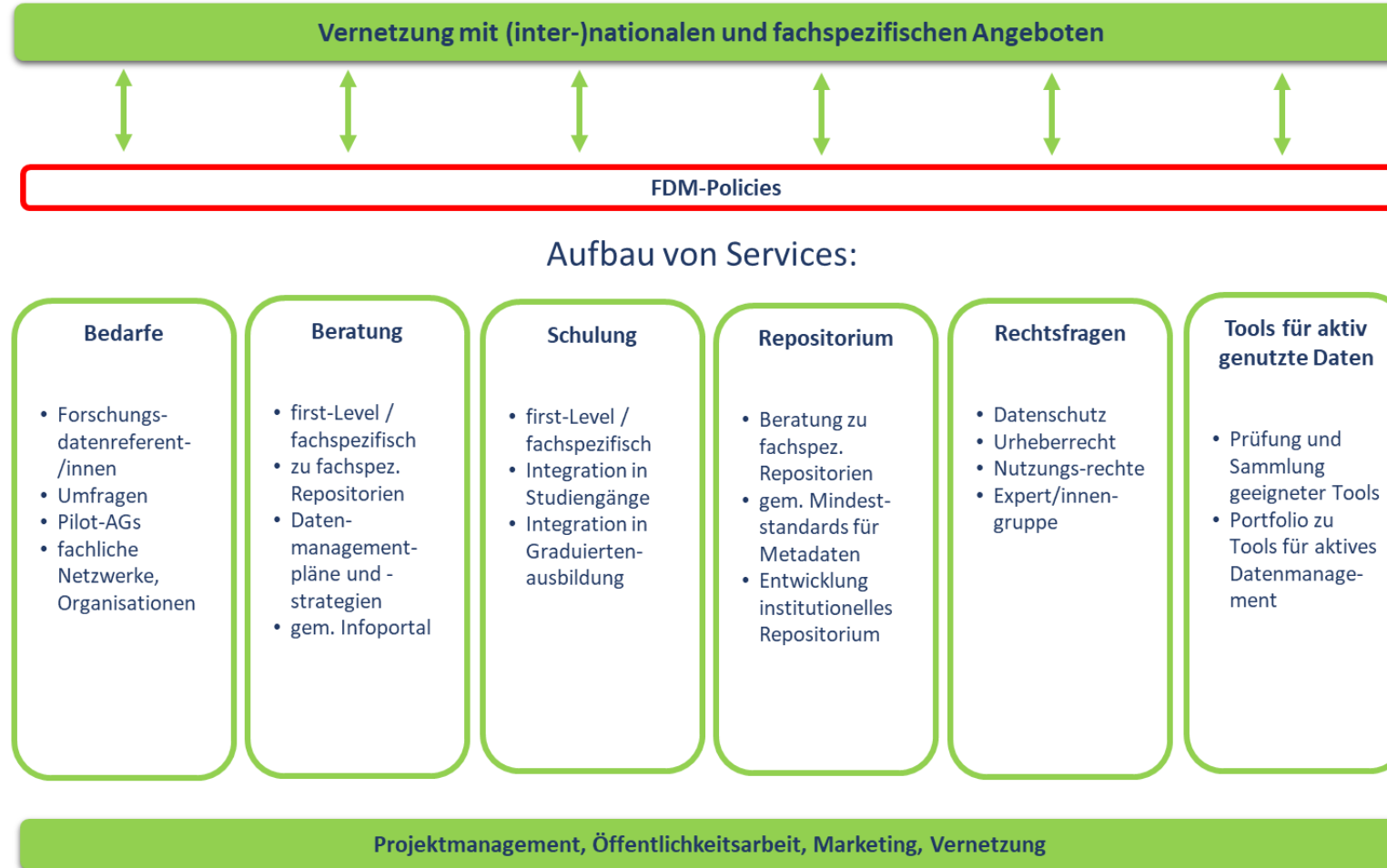
Ziel des Projekts

*„Etablierung einer **Forschungsdateninfrastruktur**, die die notwendigen **organisatorischen und technologischen Prozesse** zur Verankerung eines Forschungsdatenmanagements abhängig von den **Anforderungen der jeweiligen Hochschule** anstößt, koordiniert und etabliert. Dabei soll die strategisch bedeutsame Aufgabe der Sicherung und Bereitstellung von Forschungsdaten in einer **koordinierten Gesamtstrategie** angenommen werden.“* (Antrag „Eine gemeinsame Strategie: Hessische Forschungsdateninfrastrukturen“)



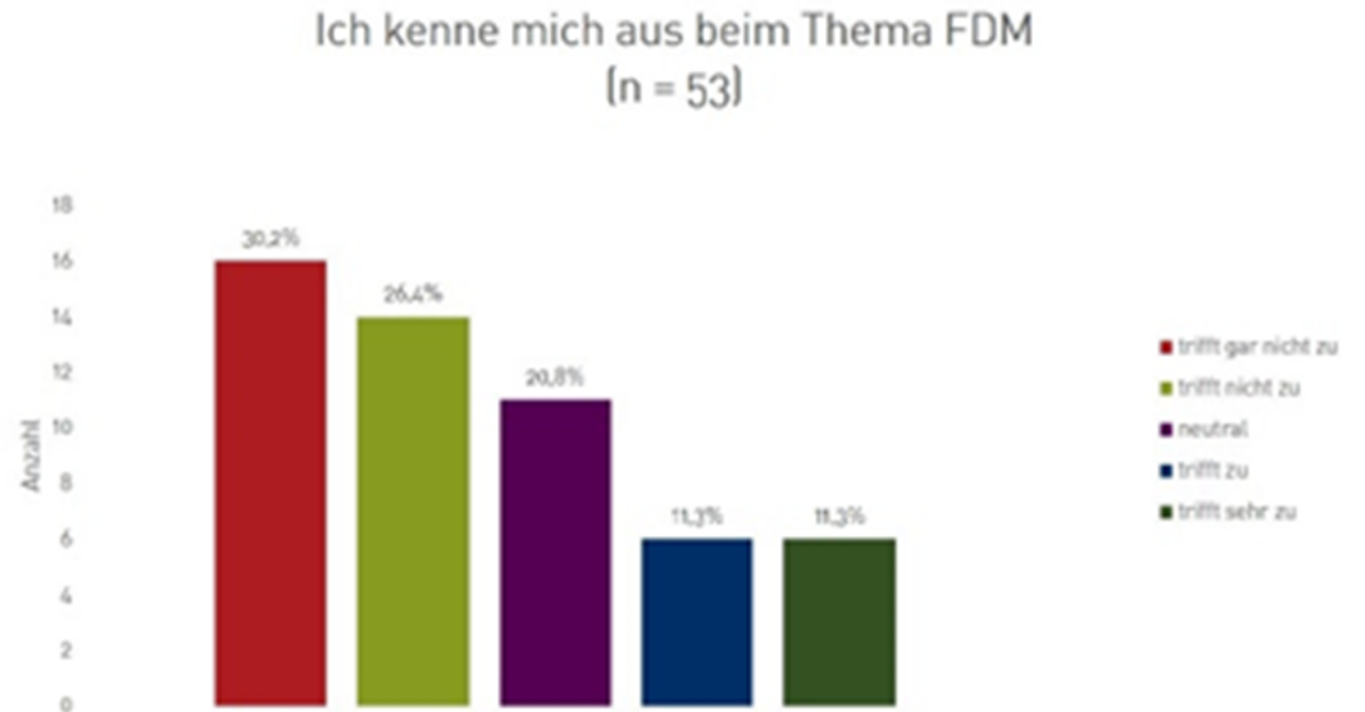
4. Aktivitäten und Infrastrukturmaßnahmen

Aktivitäten



Bedarfe

- Abgestimmte Umfragen zum Thema FDM:
 - Allgemeine Aussagen zum Thema FDM
 - Umgang mit eigenen Forschungsdaten
 - Data Sharing: Publizieren und Teilen
 - Informations- und Beratungsbedarf
- Nicht repräsentativ, deskriptive Auswertung



Beratung

- Aufbau von Beratungsangeboten je nach Situation an den einzelnen Hochschulen
- Unterstützung bei Projekten/Projektanträgen
- Beratung zu fachlichen Repositorien
- Beratung zu Tools zum Datenmanagement
- Unterschiedliche Situationen an den Unis und HAWs
- Gemeinsame Wissensbasis, Austausch und gegenseitige Unterstützung



Repositorium



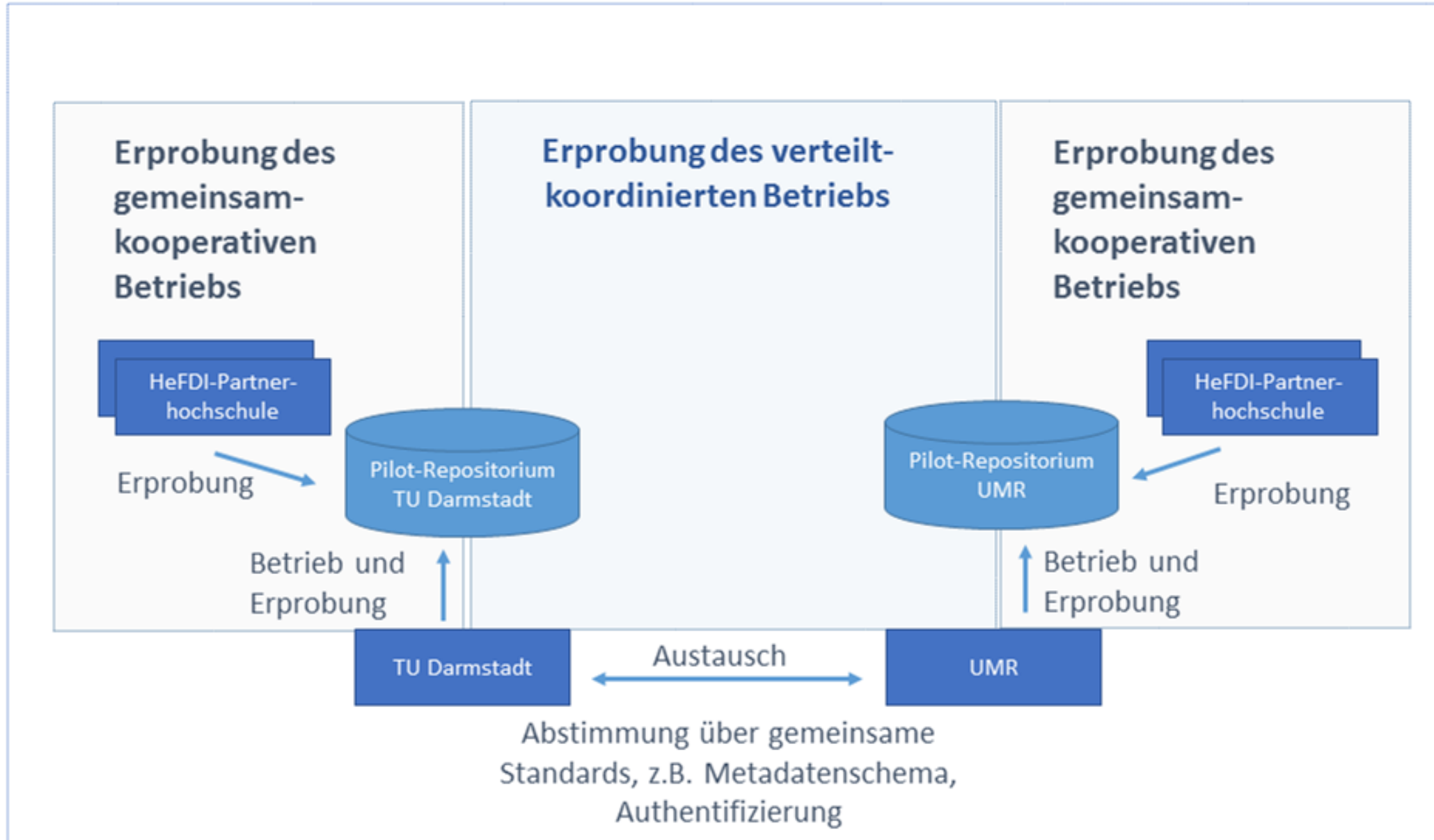
Start DataRep UMR Testbetrieb im November 2018

The screenshot shows the DataRep UMR repository interface. At the top, there is a navigation bar with the Philipps Universität Marburg logo and the text "Deutsch - Einloggen". Below the navigation bar, the main content area displays the title "PoS-tagged Middle Welsh texts from Oxford, Jesus College MS. 119". On the left, there is a list of files with their names and sizes, such as "adrian.txt (38.56Kb)". On the right, there is a search bar and a sidebar with navigation options like "Gesamter Bestand", "Bereiche & Sammlungen", and "Erscheinungsdatum".

Start TUDatalib Testbetrieb im Januar 2019

The screenshot shows the TUDatalib repository interface. At the top, there is a banner image of a building with the text "TU datalib TEST" overlaid. Below the banner, there is a navigation bar with the TU Darmstadt logo and the text "Einloggen". The main content area displays the title "TUDatalib Repositorium". On the left, there is a search bar and a sidebar with navigation options like "Gesamter Bestand", "Bereiche & Sammlungen", "Titeln", "Autoren", "Type", "Zugangsdatum", and "Schlagworten". On the right, there is a section titled "TESTBETRIEB" with a description of the service and a list of areas for exploration, such as "01 Fachbereich Rechts- und Wirtschaftswissenschaften".

Skizze für die Erprobungsphase im HeFDI-Verbund



Schulung



- Allgemeine Informationen und Einführungen
- Fachspezifische Schulungen
- Unterschiedliche Zielgruppen (Forschende, Studierende, Mitarbeiter*innen)
- Einbindung in die Lehre
- Gemeinsamer „Schulungsbaukasten“
- Didaktisches Konzept



Rechtsfragen

- FDM berührt viele rechtliche Fragen
 - Urheberrecht
 - Datenschutz
 - Patent- und Markenrecht
 - Arbeitsrecht
 - Nutzungsrecht
 - Lizenzrecht
 - ...



Tools für aktives Datenmanagement

- Informationen zu unterstützenden Tools
 - Elektronische Laborbücher
 - GitLabs
- RDMO zu Erstellung von Datenmanagementplänen → Sommer 2019!



Antworten für *FDM an HAWs*

Allgemein

Thema

Wie lautet die primäre Forschungsfrage des Projektes?
Welche Herausforderungen in Bezug auf Forschungsdatenmanagement bestehen an HAWs?
Bitte geben Sie einige Schlagworte zur Forschungsfrage an.

- Forschungsdatenmanagement
- Hochschule für Angewandte Wissenschaften

Welcher Disziplin / welchen Disziplinen ist das Projekt zuzuordnen?

- Geistes- und Sozialwissenschaften / Sozialwissenschaften

Projektablauf

Wann beginnt die Projektlaufrzeit?
12. Januar 2018

Wann endet die Projektlaufrzeit?
Issued date

Projektpartner

Welche Personen oder Institutionen sind verantwortlich für die Projektkoordination?

- Natacha Schumann

Förderung

Wer fördert das Projekt?
Deutsche Forschungsgemeinschaft: DFG

In welcher Förderlinie und/oder welchem Förderprogramm wird das Projekt gefördert?
Deutsche Forschungsgemeinschaft: unbekannt

Weitere Anforderungen

Gibt es von weiteren Seiten (z. B. von der Fachcommunity) Anforderungen an das Datenmanagement, die beachtet werden müssen?
Ja

Welche Anforderungen an das Datenmanagement sind dies?
Leitlinien zum Umgang mit Forschungsdaten an der Hochschule Darmstadt

1

Ausgewählte Ergebnisse



Erfahrungsaustausch und Wissenstransfer

Beteiligung an und Hosting von „Bausteine Forschungsdatenmanagement“ von DINI/nestor

Unterstützung von vier Exzellenzcluster-Vollanträgen

Pilot-Repositoryn an der TUDA und der UMR

Policies an zehn Hochschulen

Beteiligung an fd-info

Kooperative Beratung

Abgeschlossene Umfragen an zehn Hochschulen

Beteiligung an Entwicklung des „Serviceverzeichnis Forschungsdaten“

Unterstützung und Aufbau von bislang zwei NFDI-Konsortiums-Initiativen

Kooperative fachspezifische Schulungen

5. Ausblick HeFDI

Ausblick



- Gesamtkonzept als Grundlage
 - für einen Kooperationsverbund
 - weitere Förderung durch das Land
- Anknüpfungspunkte an die NFDI



hefdi@uni-marburg.de
www.uni-marburg.de/hefdi