

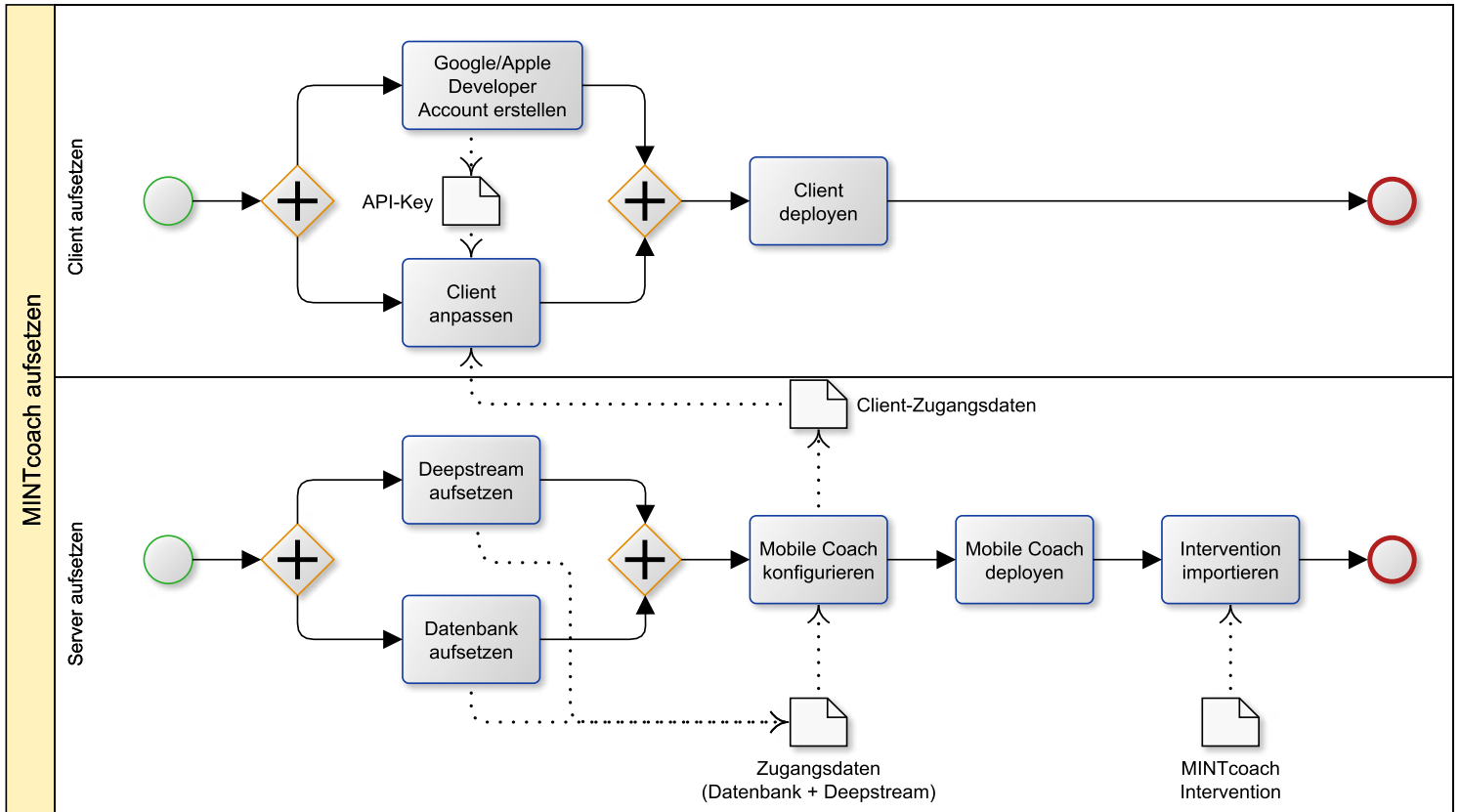
# Technische Hintergründe des MINTcoach

## VERWENDETE TECHNOLOGIEN

Der MINTcoach (Server und App) basiert auf folgenden Technologien

TECHNOLOGIE	VERSION	BESCHREIBUNG	HINWEIS
Ubuntu Server	16.04 LTS oder höher	Betriebssystem des virtuellen Servers, der die Anwendung hostet	<a href="https://www.ubuntu.com/server">https://www.ubuntu.com/server</a>
MongoDB	2.6 oder höher	Dokumentenorientierte NoSQL Datenbank	<a href="https://www.mongodb.com/">https://www.mongodb.com/</a>
Java Enterprise Edition	8 oder höher	Softwarearchitektur zur Bereitstellung der Java-Anwendung	<a href="http://www.oracle.com/technet/work/java/javaee/overview/index.html">http://www.oracle.com/technet/work/java/javaee/overview/index.html</a>
Tomcat	8 oder höher	Web-Applikation Server	<a href="http://tomcat.apache.org/">http://tomcat.apache.org/</a>
Vaadin	7.6 oder höher	Webframework für Benutzerschnittstellen des Backends	<a href="https://vaadin.com/">https://vaadin.com/</a>
Deepstream	3.1.0 oder höher	Sichere Kommunikations-Verbindung zwischen MINTcoach Client und Server	<a href="https://deepstream.io/">https://deepstream.io/</a>
Mobile-Coach	2.2.17 oder höher	Quelloffene Verhaltens-interventionssoftware	<a href="https://www.mobile-coach.eu/">https://www.mobile-coach.eu/</a>
React Native	0.59.10	JavaScript Softwarebibliothek zur Entwicklung des Smartphone-Clients	<a href="https://facebook.github.io/react-native/">https://facebook.github.io/react-native/</a>
React Redux	5.1.2 oder höher	Zustandsverwaltung des Clients	<a href="https://github.com/reactjs/react-redux">https://github.com/reactjs/react-redux</a>

# AUFSETZEN DES MINTCOACH



Den Programmcode des MINTcoach finden Sie in folgenden gitlab-Repositories:

- MINTcoachCore (<https://gitlab.umwelt-campus.de/y.juncker/MINTcoachCore.git>), enthält den Server inklusive einer Anleitung zur Konfiguration des MobileCoach
- MINTcoachApp (<https://gitlab.umwelt-campus.de/y.juncker/MINTcoachApp.git>), enthält das React-Native Projekt der App inklusive einer Anleitung zum Anpassen des Clients
- MINTcoachMedia (<https://gitlab.umwelt-campus.de/y.juncker/mintcoachmedia.git>), enthält Dateien, die für die MINT-Inhalte des Backend (Bilder, Mini-Spiele, usw.) und für die App (z. B. für den Avatar-Generator und den Shop) von Nöten sind und über einen Server für die App erreichbar gemacht werden müssen