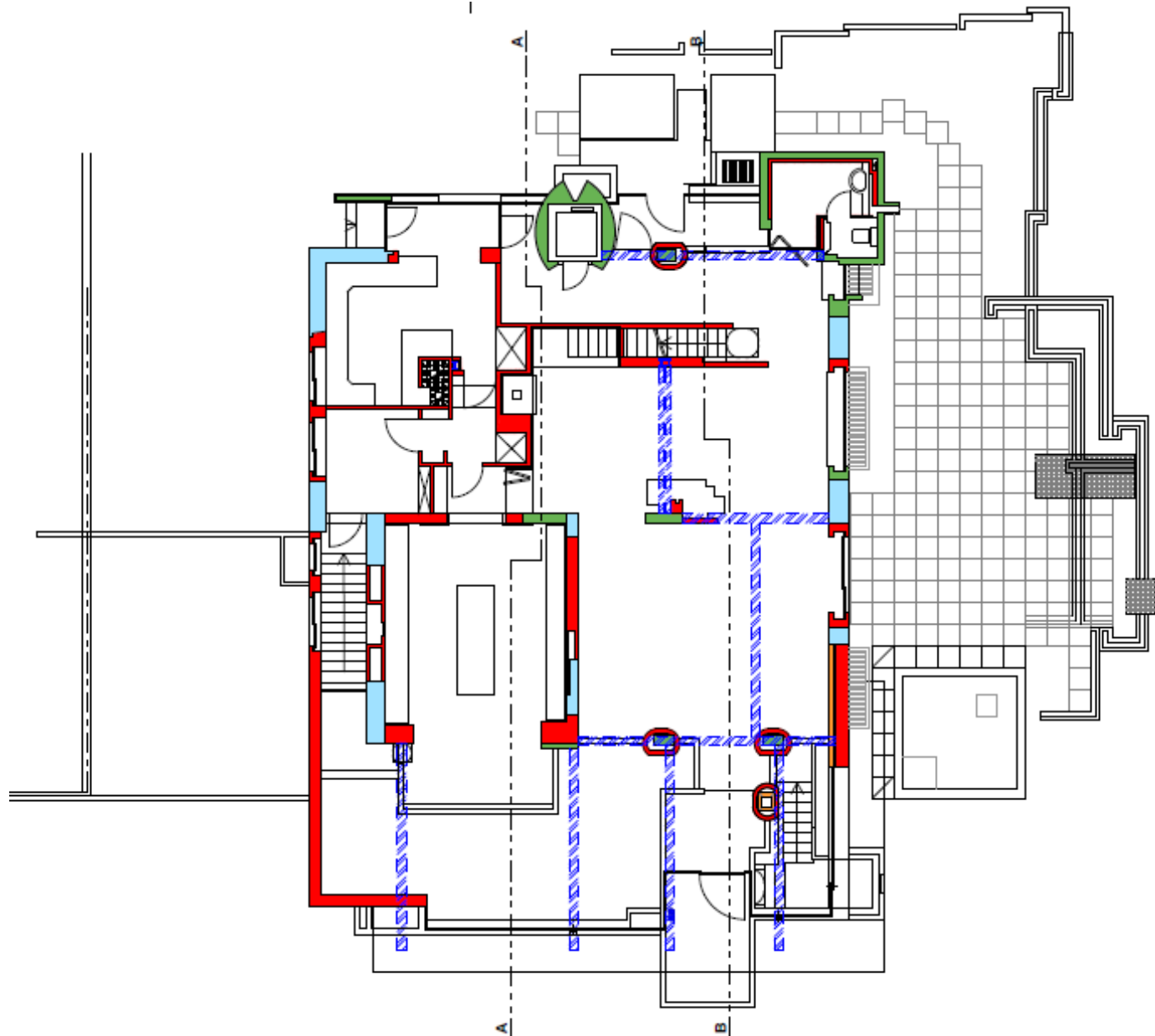


## PIANTERRENO

Ridisegno delle piante esecutive in scala 1:50 di Theo Senn Architekturbüro, s.d., ma giugno-novembre 1965. I colori corrispondono ai retini usati sugli originali per indicare i diversi materiali; azzurro: muri esistenti; verde: calcestruzzo armato; grigio: calcestruzzo non armato; rosso: mattoni; blu: putrelle metalliche; arancione: mattoni silicocalcarei *Kalksandstein*; giallo: legno.

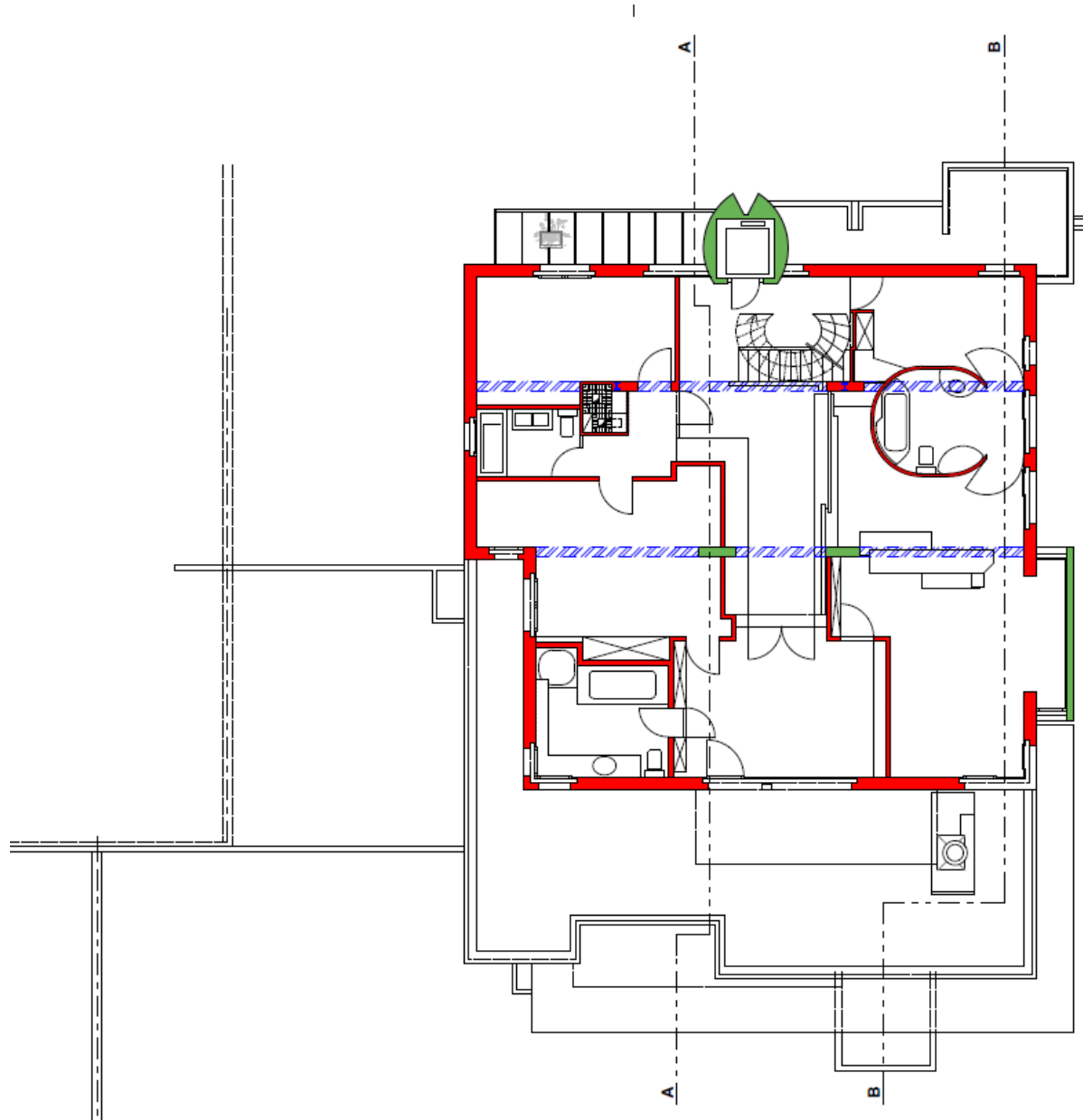
Ridisegno di Annalisa Traversa



## PRIMO PIANO

Ridisegno delle piante esecutive in scala 1:50 di Theo Senn Architekturbüro, s.d., ma giugno-novembre 1965. I colori corrispondono ai retini usati sugli originali per indicare i diversi materiali; azzurro: muri esistenti; verde: calcestruzzo armato; grigio: calcestruzzo non armato; rosso: mattoni; blu: putrelle metalliche; arancione: mattoni silicocalcarei *Kalksandstein*; giallo: legno.

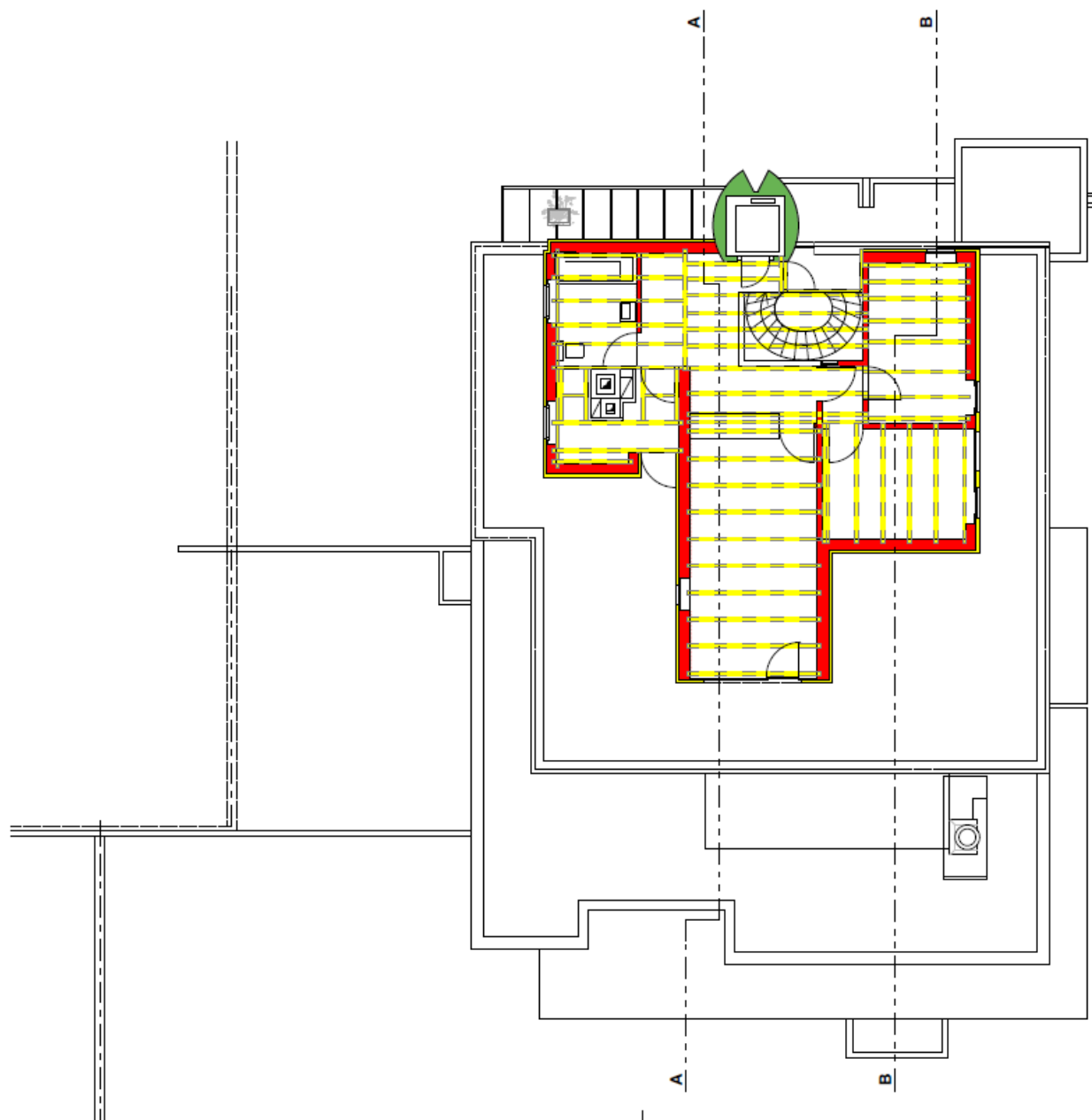
Ridisegno di Annalisa Traversa



## SECONDO PIANO

Ridisegno delle piante esecutive in scala 1:50 di Theo Senn Architekturbüro, s.d., ma giugno-novembre 1965. I colori corrispondono ai retini usati sugli originali per indicare i diversi materiali; azzurro: muri esistenti; verde: calcestruzzo armato; grigio: calcestruzzo non armato; rosso: mattoni; blu: putrelle metalliche; arancione: mattoni silicocalcarei *Kalksandstein*; giallo: legno.

Ridisegno di Annalisa Traversa



### TERZO PIANO

Ridisegno delle piante esecutive in scala 1:50 di Theo Senn Architekturbüro, s.d., ma giugno-novembre 1965. I colori corrispondono ai retini usati sugli originali per indicare i diversi materiali; azzurro: muri esistenti; verde: calcestruzzo armato; grigio: calcestruzzo non armato; rosso: mattoni; blu: putrelle metalliche; arancione: mattoni silicocalcarei *Kalksandstein*; giallo: legno.

Ridisegno di Annalisa Traversa