

# Citizen Science Reloaded: 100+ year citizen involvement at the Dictionary and Database of Bavarian Dialects in Austria

Barbara Piringner

User driven innovation in e-lexicography. Designing collaborations for cultural explorations: COST ENeL WG4 Meeting @ Salamanca, Spain

3. 11. 2016

## Overview

- Historical summary
- Citizen participation: Get into contact
- Citizen's background
  - professions / areas of activity
  - origin
- „Analogue“ tools for collecting
- Citizen's input
- Citizen's output

## Historical summary

- 1911 Establishment of the „Commission on the creation of the Dictionary of the Bavarian Dialects in Austria“ (WBÖ)
- 1963 Beginning of the publication of the WBÖ
- 1993 Start of the building of the „Database of the Bavarian Dialects in Austria“ (DBÖ)
- 2007–2010 Project „Database of the Bavarian Dialects in Austria electronically mapped“ (dbo@ema)
- 2011 Completion of data input in TUSTEP
- 2012 Launch of the online edition of the WBÖ
- 2015– Beginning of the project „exploreAT!“

## Citizen participation: Get into contact and communication

**Aufrecht!**

**Sammelt Stoff fürs Bayerisch-Defferr. Wörterbuch!**

Egerländer Heimsfreunde, die Ihr mit Liebe an Eurer Mundart hängt, helft sie wahren und sie ausschöpfen in ihrem Reichtume. Meldet Euch als freiwillige Sammler!

Anmeldungen wären zu richten an nachfolgende Stelle, die auch gerne einführende Schriften versendet: Akademie der Wissenschaften (Wörterbuchskommission), Wien IV, Postfach 50.

Um Nachdruck wird gebeten!

## Citizen participation: Get into contact and communication

„Sammler kann jeder sein, der Interesse an der Sache hat. Sollte mein Aufsatz jemandes Interesse für die Unternehmung der kaiserlichen Akademie geweckt haben, dann möge er sich an die Wörterbuchkanzlei in Wien IV., Favoritenstraße 5, um nähere Aufklärung wenden, die ihm mit Freude gegeben werden wird.“

(Collector A. Pfalz in the Innsbrucker Nachrichten of 3 March 1914)

## Citizen participation: Get into contact and communication

„Besonderer Gelehrsamkeit bedarf es nicht, sondern nur warmen Interesses und einiger Geduld. Zum Beweise dessen führe ich einige ‚Nichtstudierte‘ an, die sich schon seit Jahren betätigen: 4 Bauern, 1 Bauerntochter, 3 Arbeiter, 1 Hebamme, 2 Buchdrucker, 1 Magazineur, 1 Bahnbediensteter, 1 Schlosser, 1 Zuckerbäcker, 1 Tapezierer.“

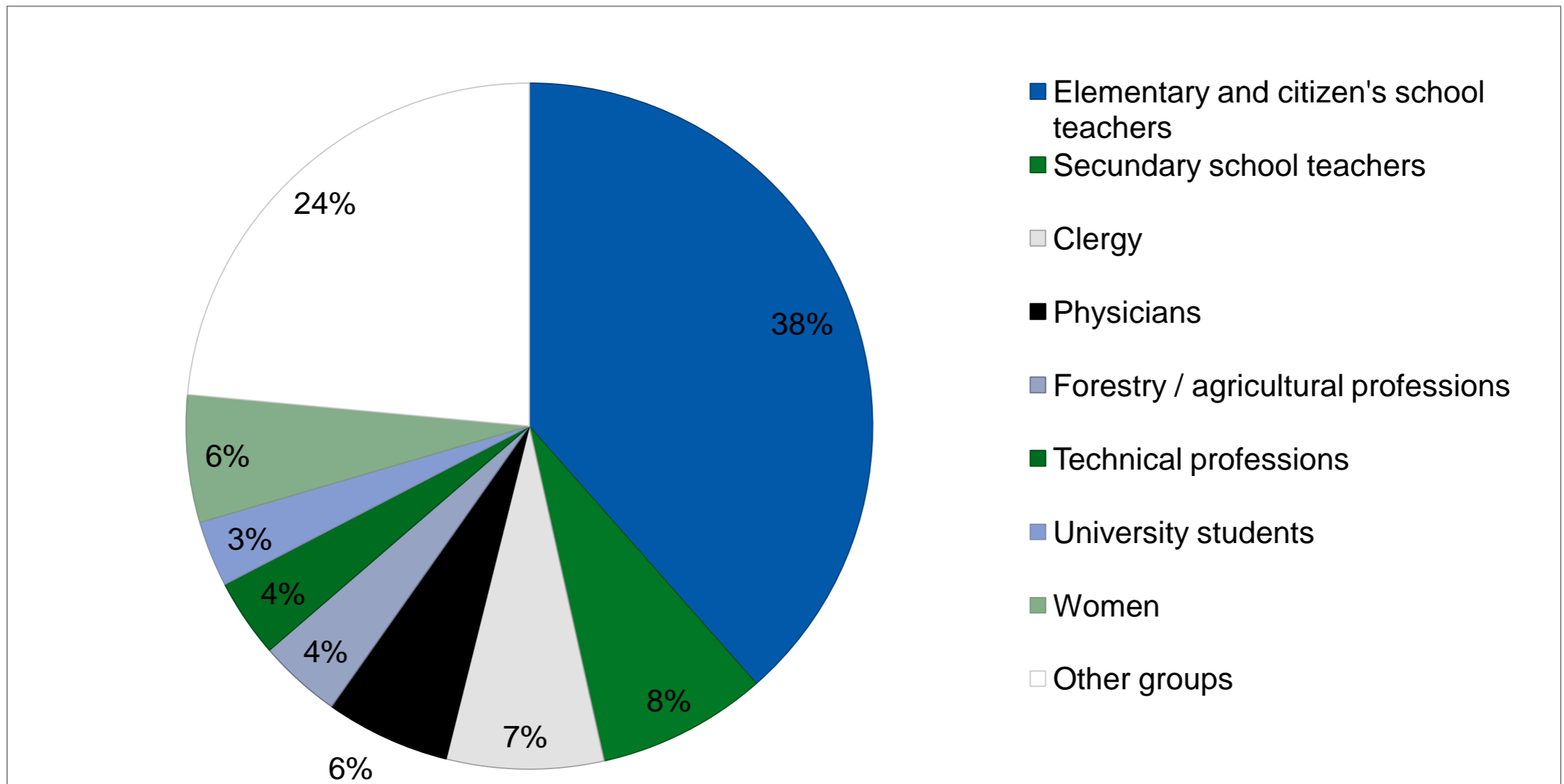
(Collector M. Bily in the St. Pöltner Deutschen Volks-Zeitung of 21 June 1923)

## Citizen's background: professions / areas of activity

There were 512 applications until 15 February 1913 for collecting activity (according to I. Bericht der Kommission für das Bayerisch-Österreichische Wörterbuch [1<sup>st</sup> report of the Commission for the Bavarian-Austrian Dictionary] 1913, 12):

Elementary and citizen's school teachers	38,50 %
Secondary school teachers	8,00 %
Clergy	7,40 %
Physicians	5,87 %
Occupied in forestry and agriculture	3,90 %
Technical professions	3,70 %
University students	3,10 %
Women	6,00 %
Other groups (each < 3,00 %)	23,53 %

## Citizen's background: professions / areas of activity



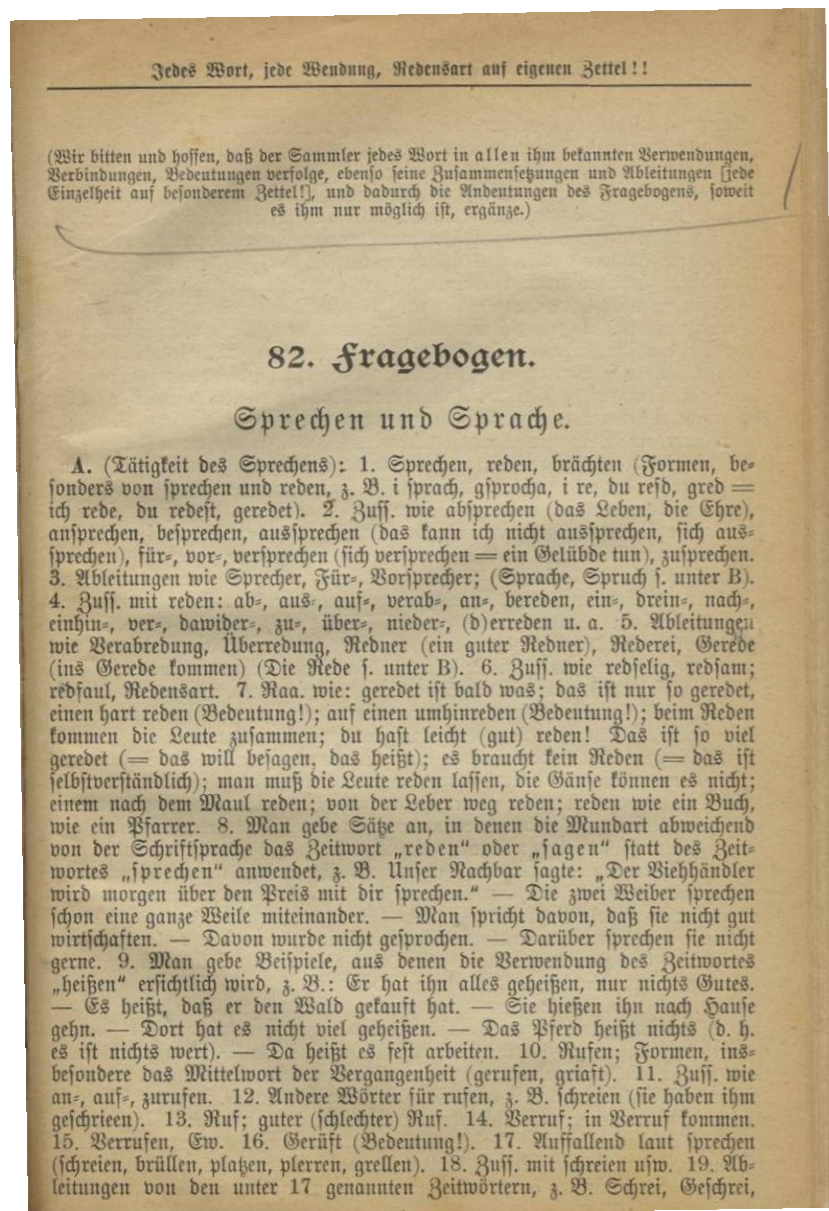


## Citizen's background: origin

Registration until 15 February 1913 made in the following regions (according to I. Bericht der Kommission für das Bayerisch-Österreichische Wörterbuch [1<sup>st</sup> report of the Commission for the Bavarian-Austrian Dictionary] 1913, 13):

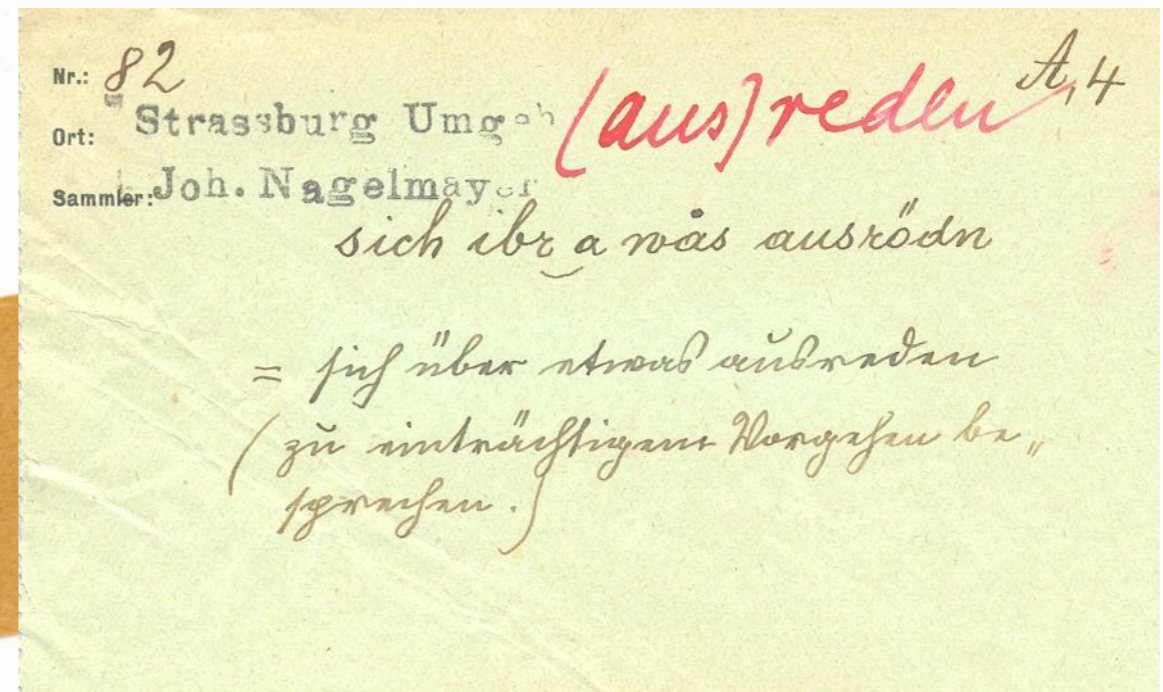
Lower Austria	28,5 %
Upper Austria	17,0 %
Tyrol	16,0 %
Styria	15,6 %
Bohemia	9,4 %
Moravia	2,9 %
Carinthia	5,6 %
Salzburg, linguistic enclaves, western Hungary	5,0 %

## „Analogue“ tools: questionnaires and tear-off pads



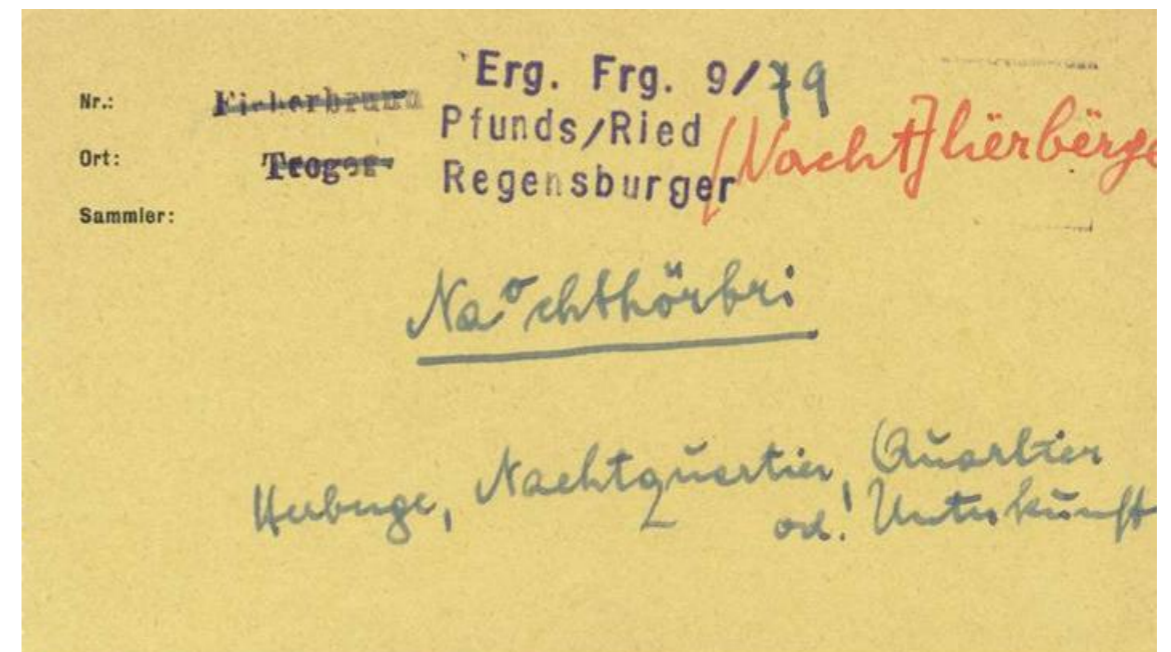
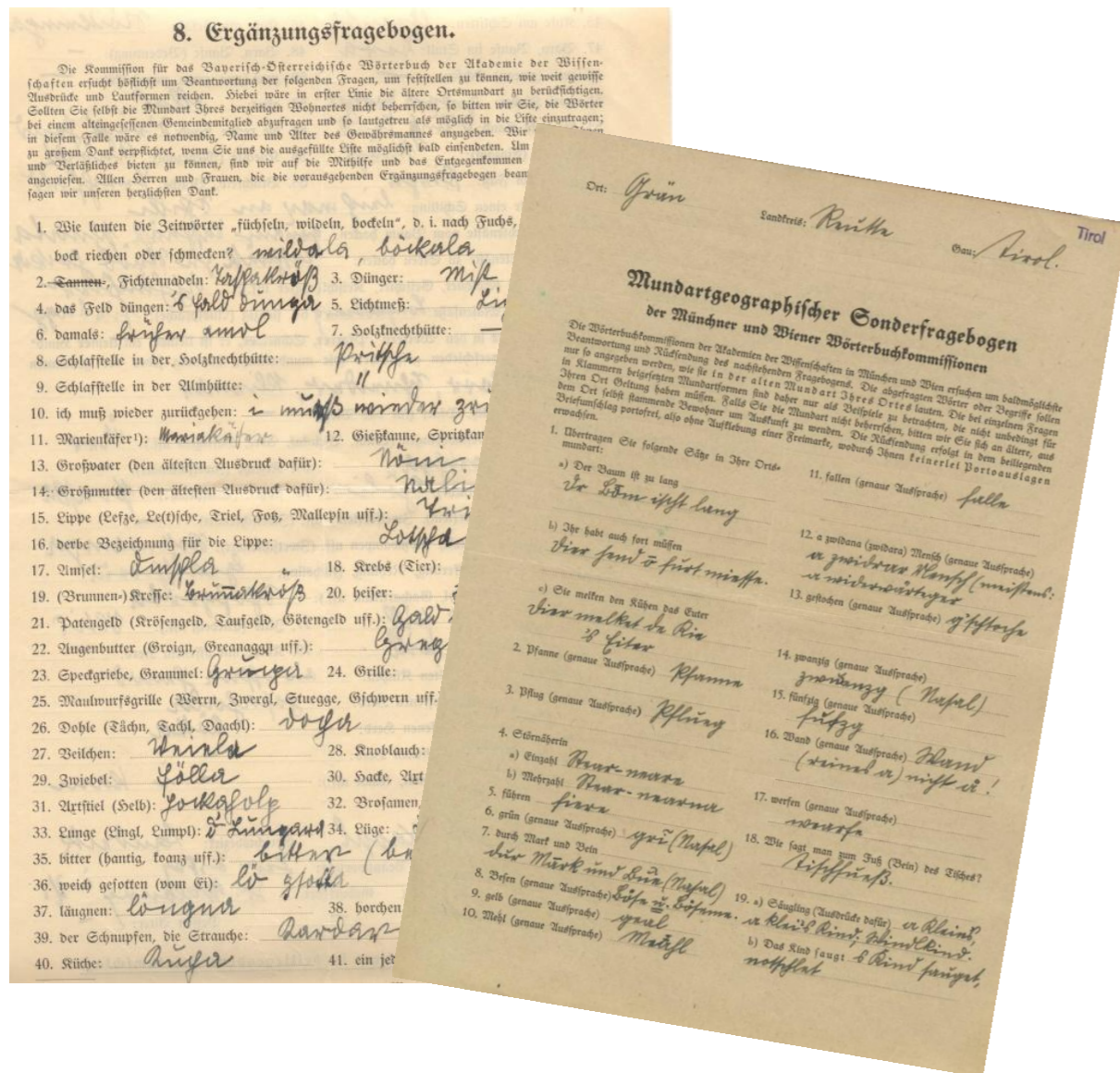
Questionnaire, envelope with tear-off pad sent to the collectors

„Analogue“ tools: questionnaires and tear-off pads



Reply envelope and the answer to question 82A4 on a paper slip

„Analogue“ tools: questionnaires to fill in



Excerpt of a question asked in the supplementary questionnaire number 9

Various types of questionnaires

## Citizen's input: data and materials

- Returns of paper slips
- Returns of completed questionnaires
- Spontaneous answers
- Linguistic informations, e. g. on the etymology
- Contributions to the design of the questionnaires
- Sending of newspapers articles
- Sending of photographs
- Sending informations by letter
- Donations (books, own collections)
- Estates

## Citizen's output: e. g. dictionaries

Arnberger, E. (2007):

Am Weg zum Wein. Ein Wurzelwerk.

Arnberger, E. (2012):

Weinwörterbuch.

Renner, F. & M. (2007):

Highuacht und aufgschriebm. Das  
Niederösterreichische Mundartlexikon.

Stöckl, W. (2008):

Die Mundart zwischen Hausruck  
und Mondsee.



ÖAW

AUSTRIAN  
ACADEMY OF  
SCIENCES



ACDH – AUSTRIAN CENTRE FOR DIGITAL HUMANITIES



Thank you for your attention!

Barbara.Piringer@oeaw.ac.at  
[www.oeaw.ac.at/acdh](http://www.oeaw.ac.at/acdh)