

extra

O ÔNUS DA COVID-19 PARA PESSOAS COM PARKINSON



A Crise do Coronavírus tem modificado a rotina das pessoas. Isso é desafiador para todos. E muito mais, para as pessoas com Parkinson.



Isolamento social



Estresse



Inatividade física



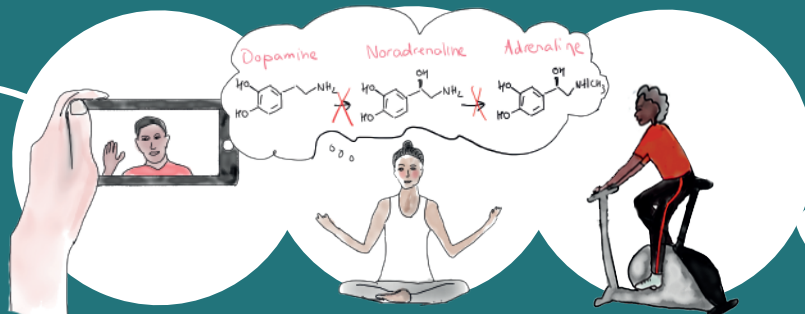
Piora dos sintomas
Menor flexibilidade cognitiva



Flexibilidade cognitiva

Flexibilidade Cognitiva é necessária para se adaptar em tempos de crise. Ela é alimentada pela dopamina, que as pessoas com Parkinson têm menos que outras pessoas. O estresse diminui os níveis de dopamina e a sensação de estar no controle

Pesquisadores estão curiosos em como a pandemia de Coronavírus se apresentará nos dados que estão sendo coletados do acompanhamento de pacientes. Os dados são coletados pela análise de sensores e por biomarcadores em fluidos corporais. Essa análise pode dar dicas sobre a resiliência no Parkinson.



Socialização online

Mindfulness

Treino em casa/on-line

Para conter a queda em espiral, e criar uma nova rotina em casa, pessoas com Parkinson podem usar pouco seus amigos (e médicos)