

opendata.by

## **Digging for data**

Data collection, or what you can do if there is no open data available

# No open data here :(

Open Data Barometer: 93 место из 115

IMPLEMENTATION																
DATASET SCORED																
Belarus	30	15	15	15	5	15	15	15	15	15	15	5	15	15	15	15
Does the data exist?																
Is it available online from government in any form?																
Is the dataset provided in machine-readable and reusable formats?																
Is the machine-readable and reusable data available as a whole?																
Is the dataset available free of charge?																
Is the data openly licensed?																
Is the dataset up to date?																
Is the dataset being kept regularly updated?																
Was it easy to find information about this dataset?																
Are data identifiers provided for key elements in the dataset?																

<http://opendatabarometer.org/4thedition>

# Government data is...

- Hard to get/unavailable

Officials don't want to share data because *they already have enough of other responsibilities or don't understand the question*

- Government data = paid data in many cases
- We aren't EU nor US citizens, hence no “FOI”
- Most people don't know about wiki data api, openstreetmap data, Schibsted...
- Data is purposefully closed (KGB archives)

## Civic data:

- 1 News: parsing data from news**
- 2 Urban quality of life: municipal services**
- 3 Map of metro, map of transport...**

## Environmental data:

- 4 Forest data (globalforestwatch.org, FSC)
- 5 Cars in cities (how many/cheap/old/dangerous)
- 6 Classified ads for stuff and homes: what/how many/how cheap
- 7 Commercial companies (shops/cafes/beer/lottery)
- 8 Open source: openstreetmap, wikipedia

# Belarus data

9.5 mln population

2 official languages

Five official languages 100 years ago (Belarusian, Russian, Polish, Yiddish, Lithuanian + Hebrew, Esperanto, Old Slavonic in the mix)

Minorities are not minorities: almost everyone is multilingual

Cities historically Jewish-Polish-Russian majority populated, rural areas – majority Belarusian

State-dominated economy, but rapidly changing

Huge IT sector

# Belarus fun facts: largest numbers

- most hungry PHDs per capita in Europe and a huge brain drain problem.
- one of the most active Openstreetmap, Linux/open science activists groups around.
- most wetlands and largest primal forests in Europe, responsible for bird populations and water supply to both Baltic and Black sea basins
- most polluted area with radioactive fallout (post-Chernobyl) - 3% of land cordoned off
- the largest **Open Access scientific community** publishing any university lab research papers on all of the above: 600 000 publications over 10 yr

# Where is the data?

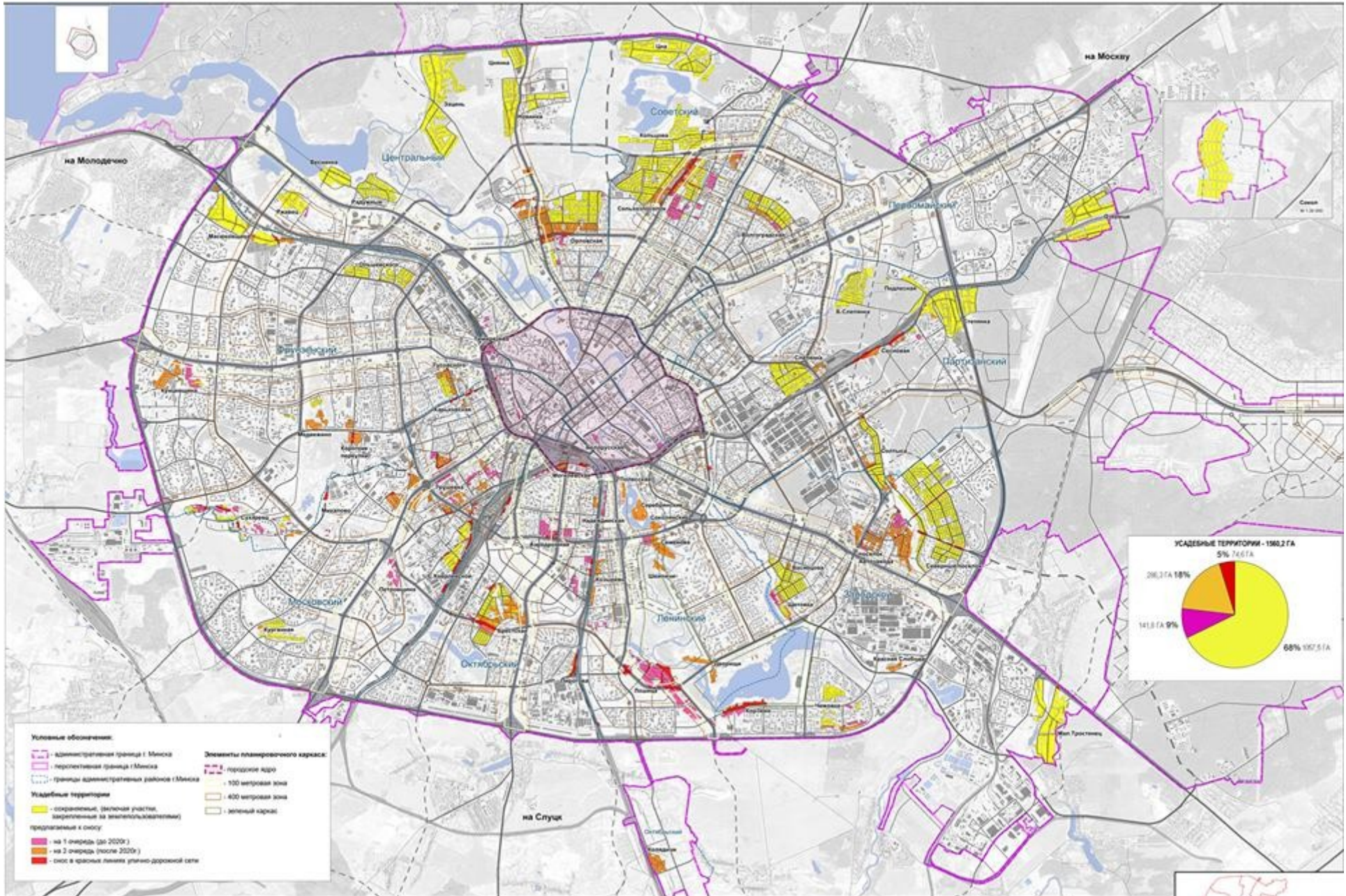
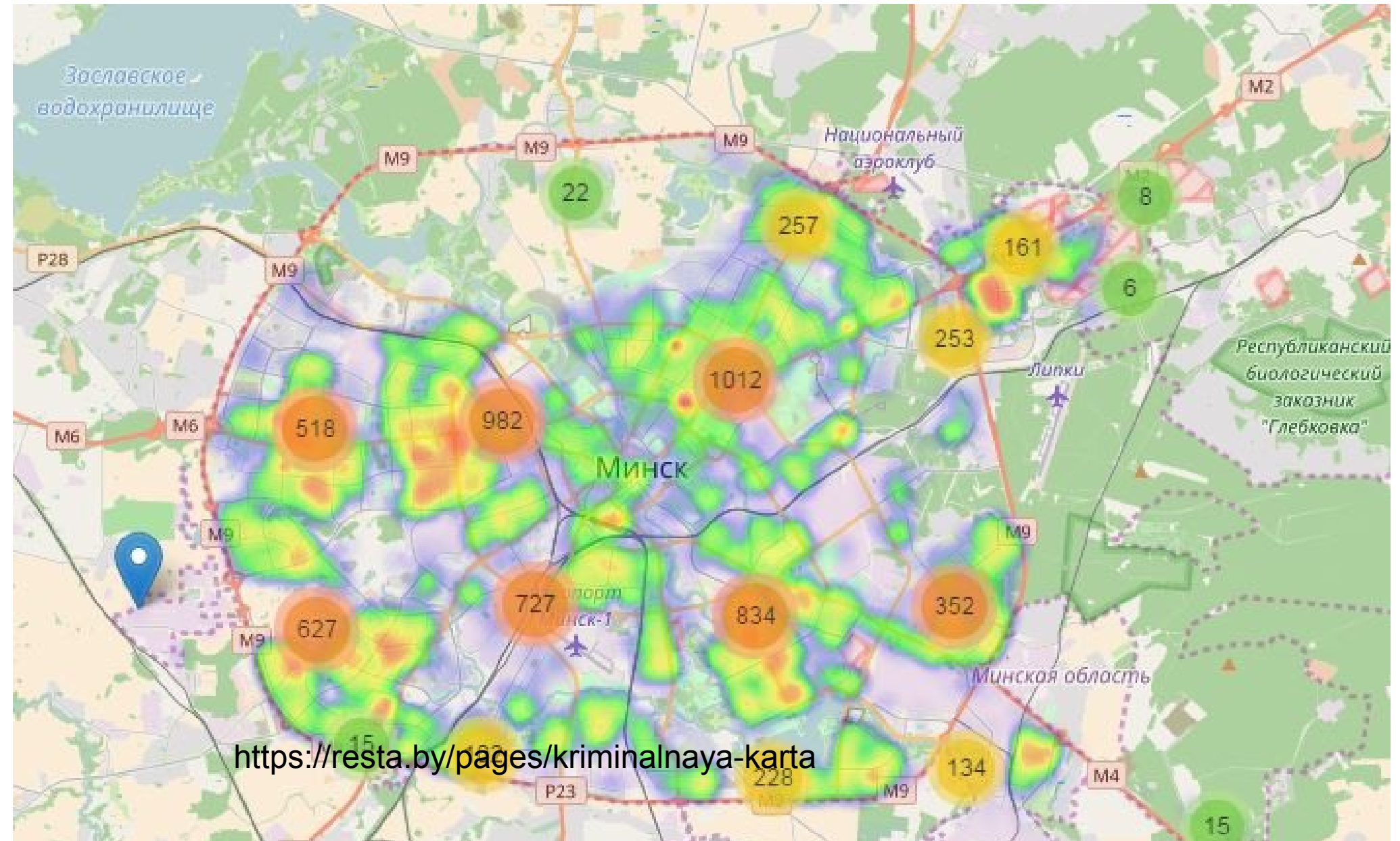


СХЕМА РЕКОНСТРУКЦИИ ТЕРРИТОРИЙ УСАДЕБНОЙ ЗАСТРОЙКИ

# Police reports > Maps





# News > Infographics

## Весна–2017. Задержания и наказания

В Беларуси массовые задержания проходили накануне и во время Дня Воли и «маршей не-тунеядцев». Сотрудники милиции и других спецслужб задерживали активистов и журналистов.

### Карта событий



### Аресты

**2328** суток  
на 224 чел. (средний срок  
10 суток на человека)

### Штрафы

**3325** б.в.  
на 149 чел. (76 475 Br.  
или **513 Br.** на человека)

Интерактивная версия: <https://news.tut.by/society/536800.html>

Инфографика: Вадим Шмыгов, TUT.BY. Источник: ПЦ «Вясна». Обновлено: 28 марта 2017 г. 15:00



# Data as art

## The visualisation of city and village names in Belarus

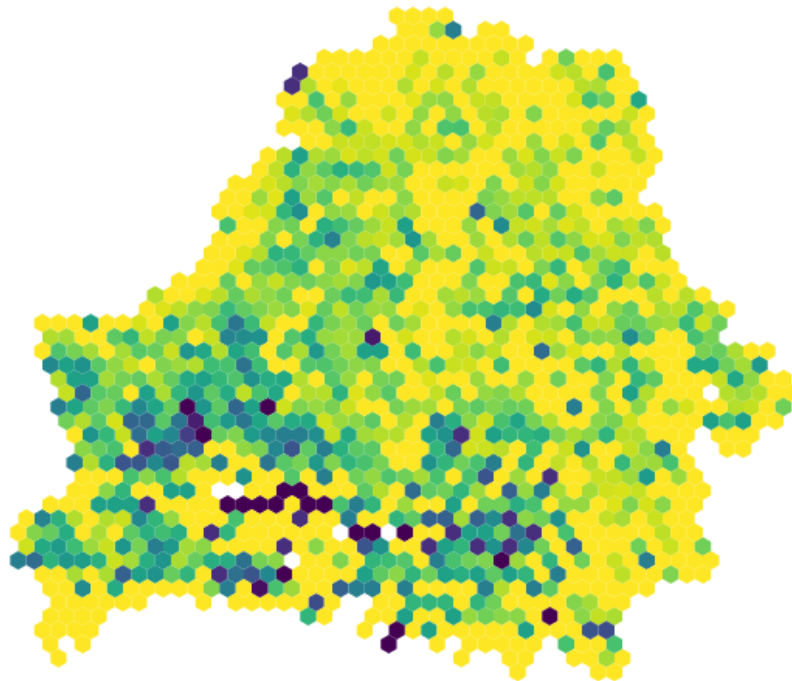


Pattern

**-čy**

Examples:

[-čy](#) [-ki](#) [-ŭka](#) [-va](#) [-na](#)  
[-cy](#) [-ny](#) [-ča](#) [-ŭ](#) [-iški](#)  
[-ščyna](#) [-yn/-in](#) [-ty](#)  
[akciabr](#) [-](#)



This map shows which morphological features are characteristic for different regions of Belarus. The patterns are set up like this:

- čy** "čy" at the end of the name
- čy-** at the beginning
- čy-** in the middle
- čy** anywhere
- čy/-šy** "čy" or "šy" at the end of name

Use  and  keys to add these nice diacritical marks to the letters.

The color represents how often the name with the pattern comes across in this area: the darker, the more there are.

Click points on the map to see names of all cities and villages with the chosen pattern in the selected area.

A total of 9.8% cities and villages contain pattern **-čy**

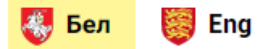
More specifically, 2298 from 23377.

[http://trafimovi.ch/city-and-village-names/?](http://trafimovi.ch/city-and-village-names/)

fbclid=IwAR3lY2I5qVXvXDHpvrdtdvz7oC\_6B0EYmyRqHGcBr7AtDANDZ3Gdhfu0

# Village names > ethnicity

## Візуалізацыя назваў населеных пунктаў Беларусі

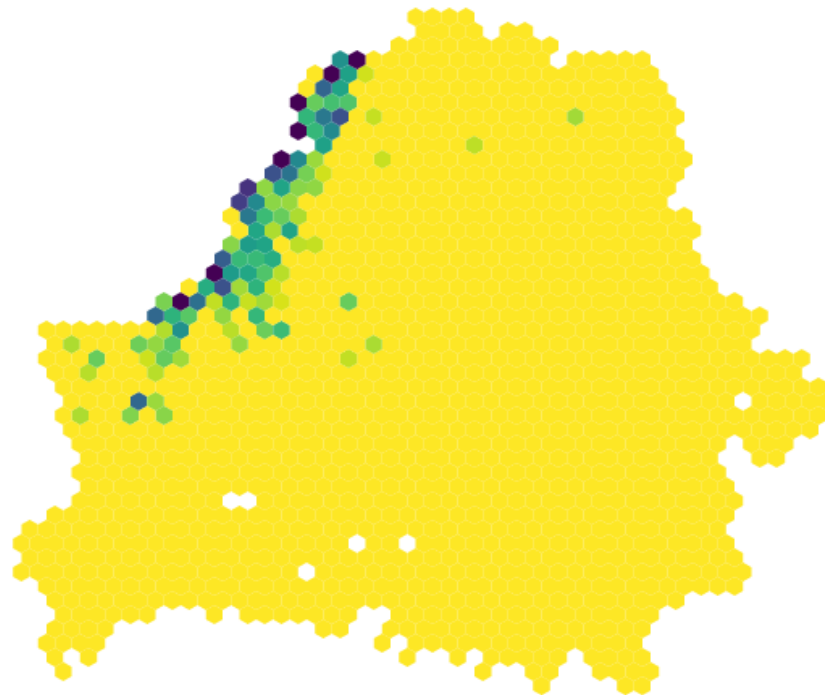


Патэрн

**-ішкі**

Напрыклад:

-чы -кі -ўка -ва -на  
-цы -ны -ча -ў -ішкі  
-шчына -ын/-ін -ты  
акцябр --



Гэтая мапа паказвае, якія марфалагічныя асаблівасці ўласцівыя розным рэгіёнам Беларусі. Шукайце паводле ўзору:

- чы** «чы» у канцы назвы
- чы-** у пачатку слова
- чы-** у сярэдзіне слова
- чы** у любым месцы
- чы/-шы** «чы» альбо «шы» ў канцы назвы

Літары **щ**, **и** аўтаматычна пераўтвараюцца ў **ў**, **і**.

Па колеры можна ўбачыць, ці часта назва з такім патэрнам сустракаецца на гэтай тэрыторыі: чым цямнейшы колер, тым часцей сустракаецца.

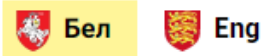
Клікайце кропкі на мапе, каб убачыць назвы ўсіх населеных пунктаў з абраным патэрнам на азначанай тэрыторыі.

Усяго 1.2% населеных пунктаў утрымліваюць патэрн **-ішкі**

Калі дакладней, то 275 з 23377.

# Village names > imagination

## Візуалізацыя назваў населеных пунктаў Беларусі

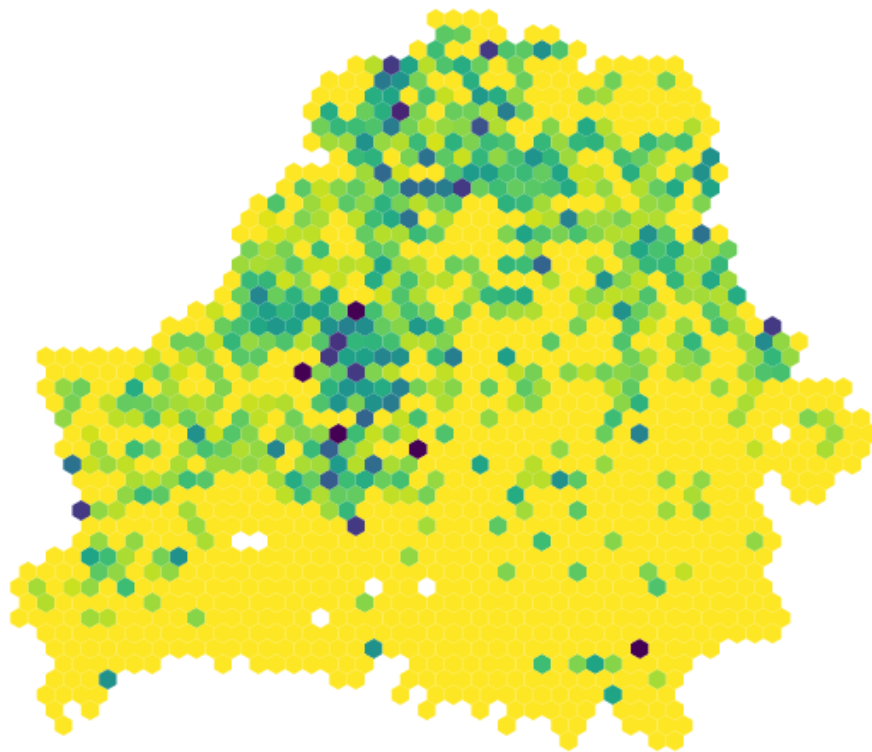


Патэрн

**-ына**

Напрыклад:

[-чы](#) [-кі](#) [-ўка](#) [-ва](#) [-на](#)  
[-цы](#) [-ны](#) [-ча](#) [-ў](#) [-ішкі](#)  
[-шчына](#) [-ын/-ін](#) [-ты](#)  
[акцябр](#) [-](#) [-](#)



Гэтая мапа паказвае, якія марфалагічныя асаблівасці ўласцівыя розным рэгіёнам Беларусі. Шукайце паводле ўзору:

- чы** «чы» у канцы назвы
- чы-** у пачатку слова
- чы-** у сярэдзіне слова
- чы** у любым месцы
- чы/-шы** «чы» альбо «шы» ў канцы назвы

Літары **щ**, **и** аўтаматычна пераўтвараюцца ў **ў**, **і**.

Па колеры можна ўбачыць, ці часта назва з такім патэрнам сустракаецца на гэтай тэрыторыі: чым цямнейшы колер, тым часцей сустракаецца.

Клікайце кропкі на мапе, каб убачыць назвы ў населеных пунктаў з абраным патэрнам на азначанай тэрыторыі.

Усяго 5.6% населеных пунктаў утрымліваюць патэрн **-ына**

Калі дакладней, то 1300 з 23377.

# Where is Belarus?

Flyover  
country  
between Asia and  
Europe :)

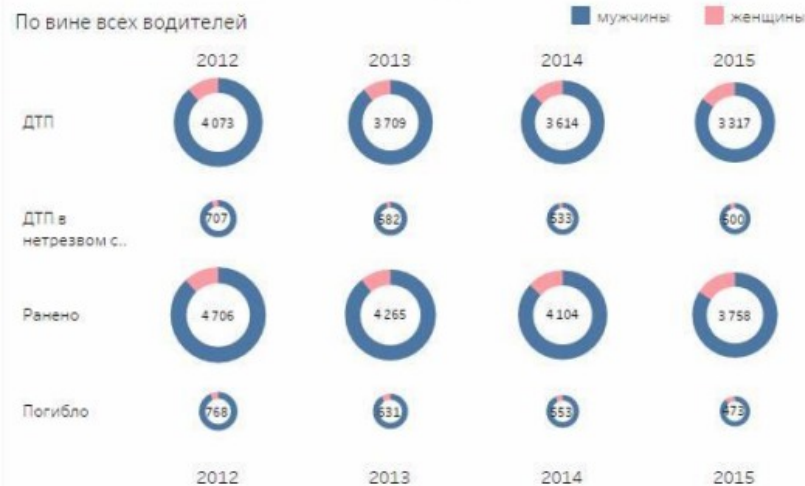


Makarevich Alexander,  
[https://www.facebook.com/photo.php?  
fbid=10213224506120237&set=gm.1561385283946121&type=3&permPage=1&ifg=1](https://www.facebook.com/photo.php?fbid=10213224506120237&set=gm.1561385283946121&type=3&permPage=1&ifg=1)

# 1. Digging for data: how many people die in car crashes/when?

## Белорусские ОД: ГАИ

### Аварии и пострадавшие в Беларуси



Ранено по вине водителей

### ДТП по вине водителей



Источник: МВД РБ. Инфографика: Вадим Шмыгов.

TUT.BY

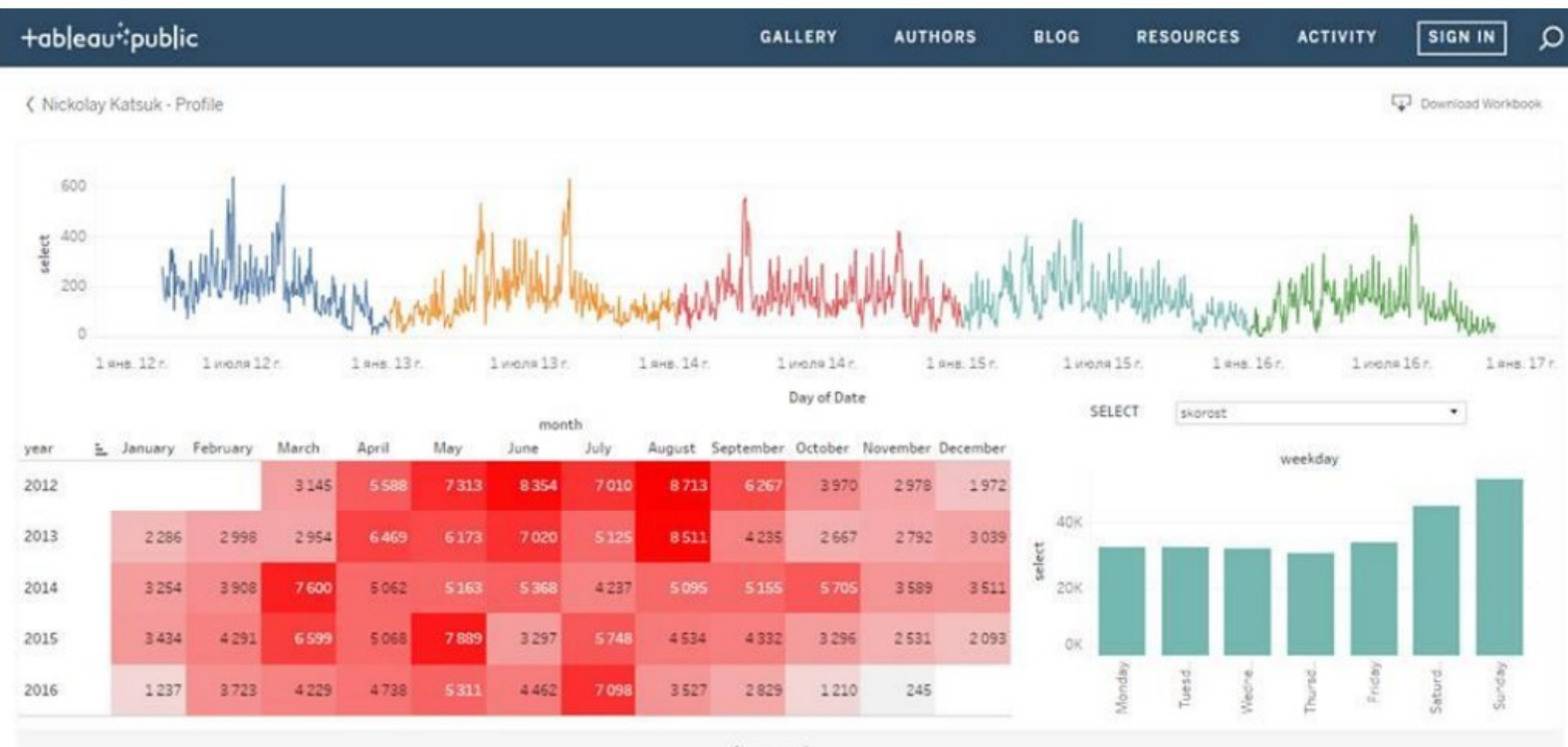
Инфографика: Вадим Шмыгов

Источник: МВД РБ

Ссылка: [https://public.tableau.com/profile/tut.by#!/vizhome/2\\_658/Desktop](https://public.tableau.com/profile/tut.by#!/vizhome/2_658/Desktop)

# 1. Digging for data: how many people die in car crashes/when?

Самые опасные месяцы и дни на дорогах  
(данные ГАИ)



Автор: Николай Кацук <https://public.tableau.com/profile/nickolay.katsuk>

# Municipal hotline + app

NYC uses 311 hotline =

Minsk uses 115 hotline



территории |  
ойство  
и

территории |  
е состояние

отирные дома |  
облемы,  
ости,  
ния

отирные дома |  
боты


отирные дома |  
ительные работы

отирные дома |  
емонт жилфонда  
едств  
нков

отирные дома |  
ность лифта

отирные дома |  
е состояние


уктура города |

 **Отсутствие фасадного освещения**

ул. Волоха 59, Минск, Беларусь

**В РАБОТЕ**

Егор Дмитриев 30 сентября 2017 23:53

 **Наличие выбоин и ям на проезжей части двора**

улица Кнорина, 17А

**В РАБОТЕ**

Тамара Астраух 30 сентября 2017 23:30

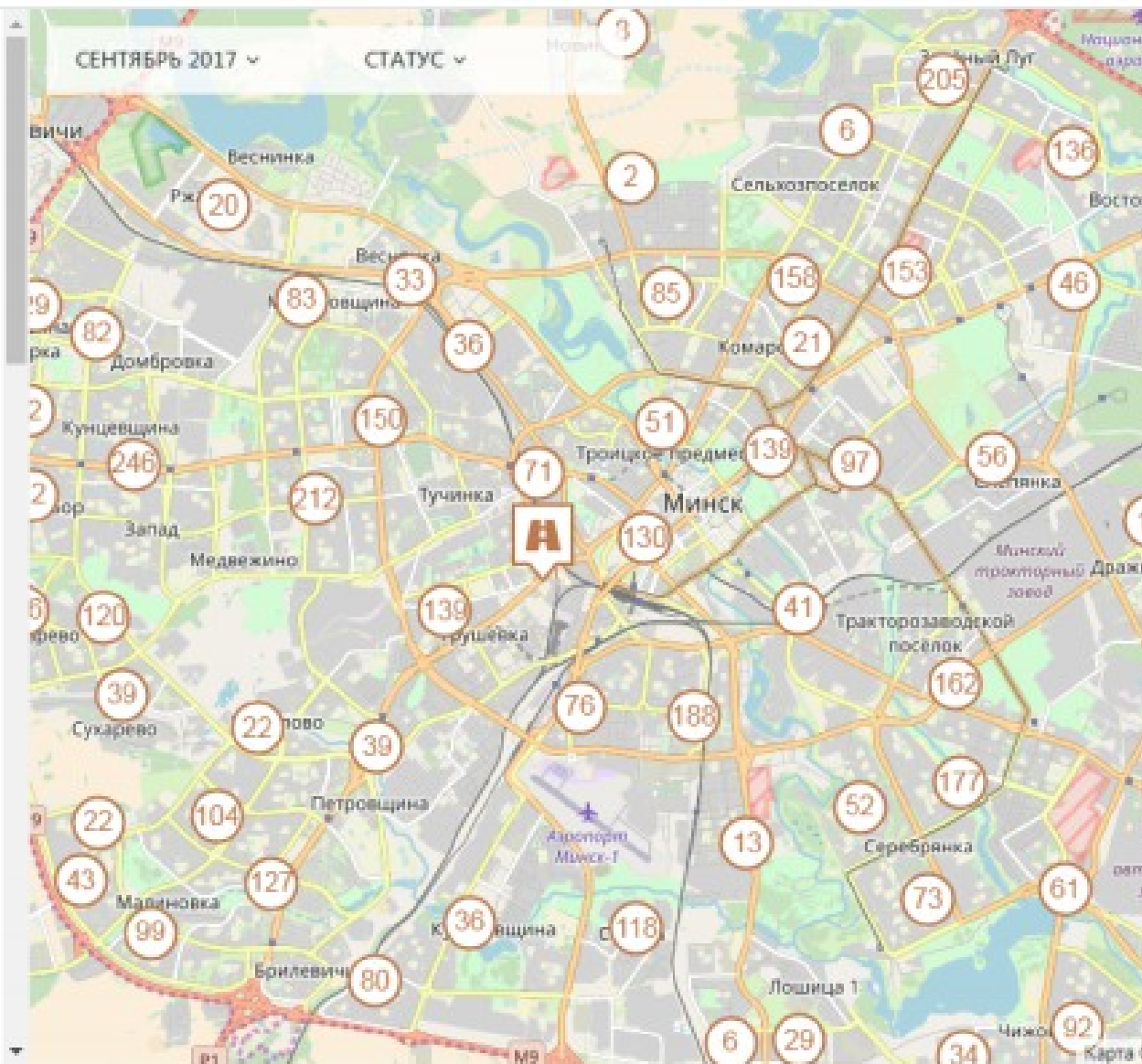
 **Лифт не работает**

улица Тургенева 1

**РЕШЕНО**

Дмитрий Фридлянд 30 сентября 2017 22:36

 **Отсутствие дворового**



# 115 hotline - Municipal services 2.0

- ~600 000 active annual users: **legacy system**
  - 7 000 000 problems solved annually (!)
- 92000 users, 35 000 active users: app and online version
- Data (accidentally) published as a JSON with fields:
  - UserID
  - Name
  - Address
  - Coordinates
  - Type of problem



**МОЙ ГОРОД**  
Цяпер усё інакш!

REGISTRATION

LOGIN



REQUESTS ACCEPTED

224 359

PROBLEMS SOLVED

207,664

CITIZENS INVOLVED

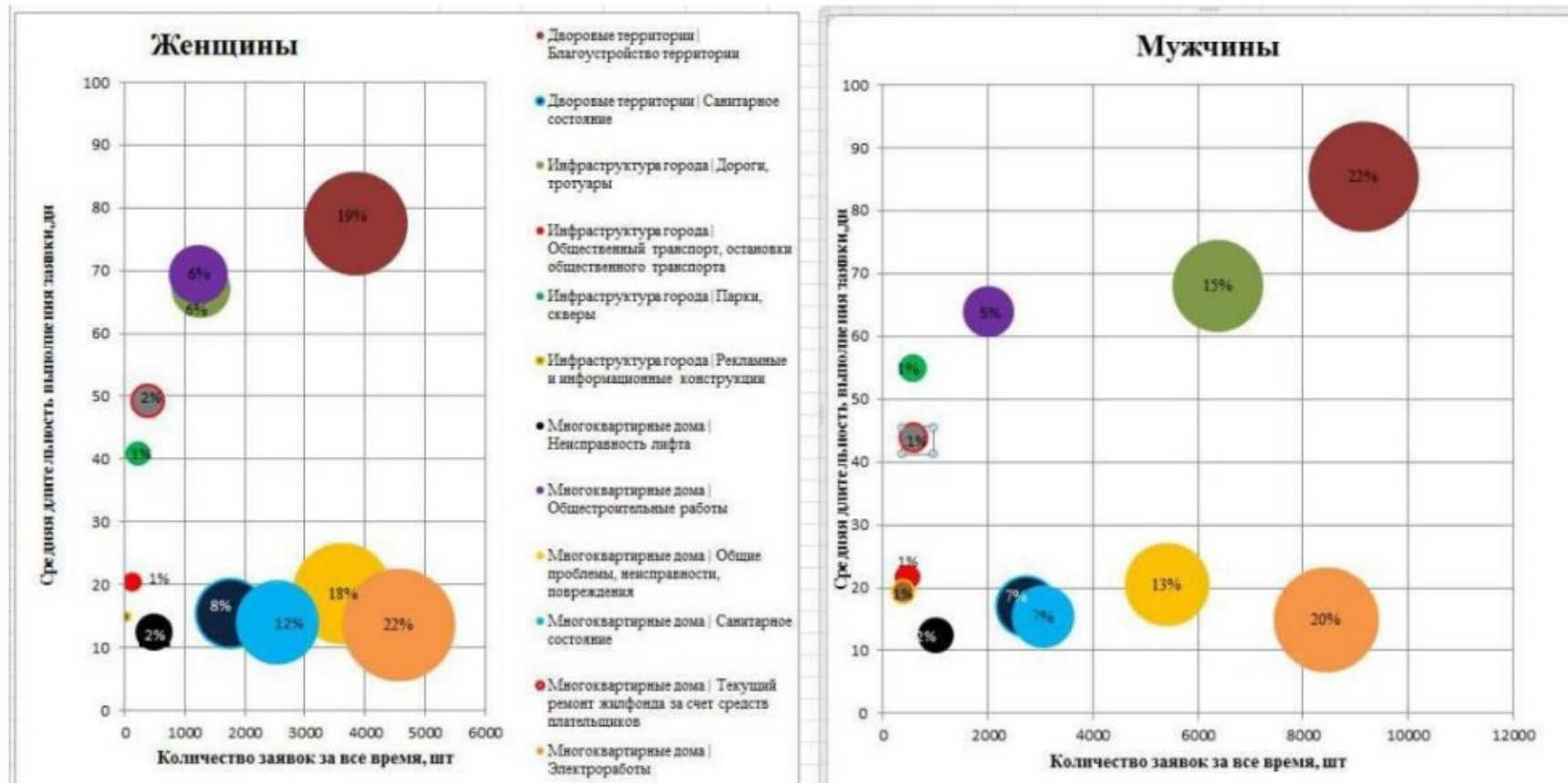
91 589

REPORT A PROBLEM



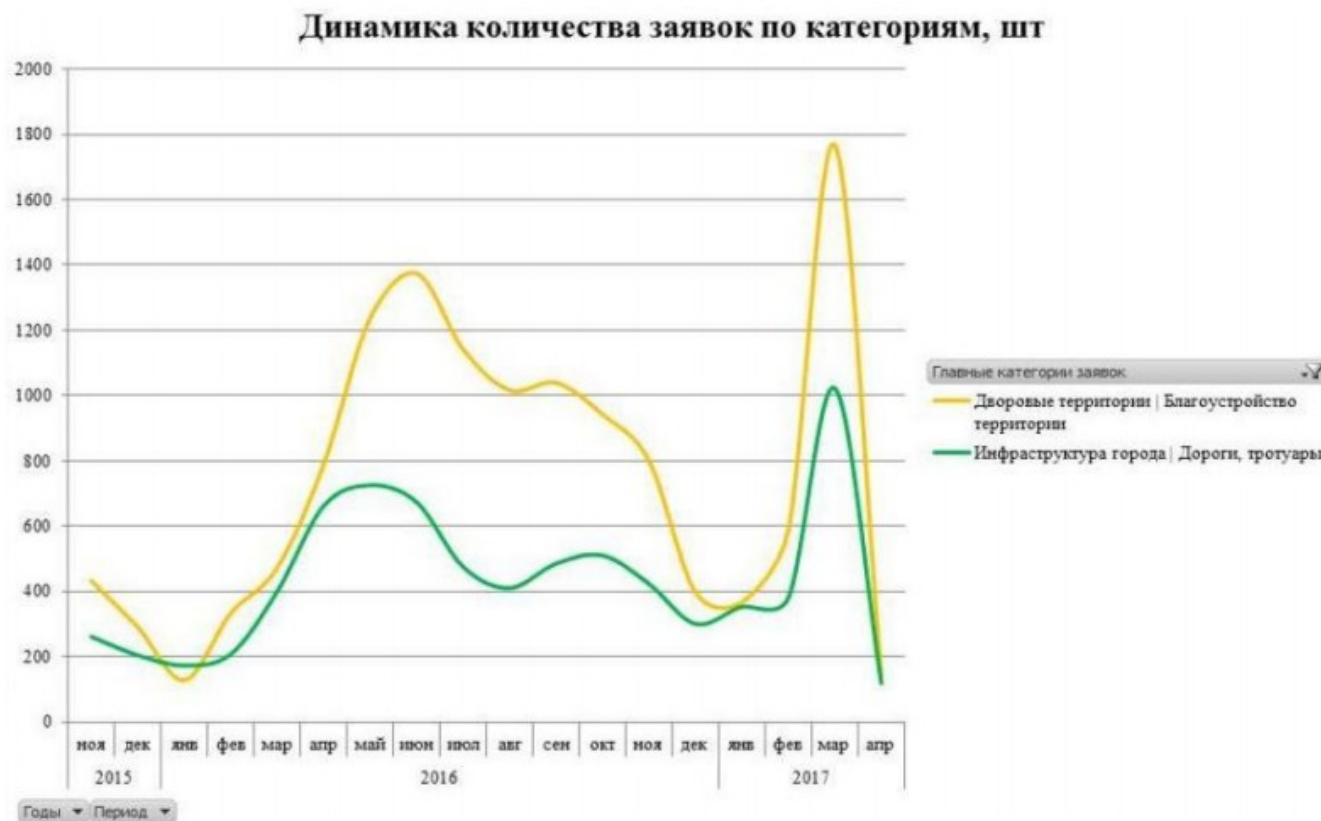
# 2. Municipal services 2.0

Среднее время исполнения: 10, 90 или 180 дней?



## 2. Municipal services: why is my (part of the) city so filthy?

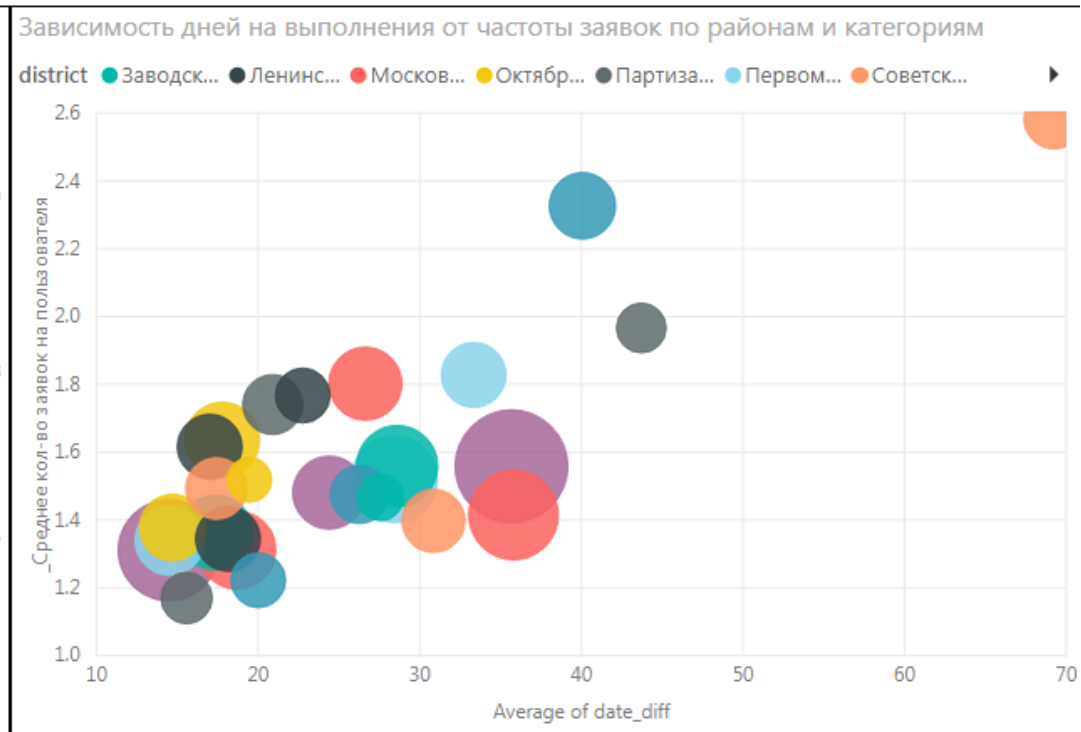
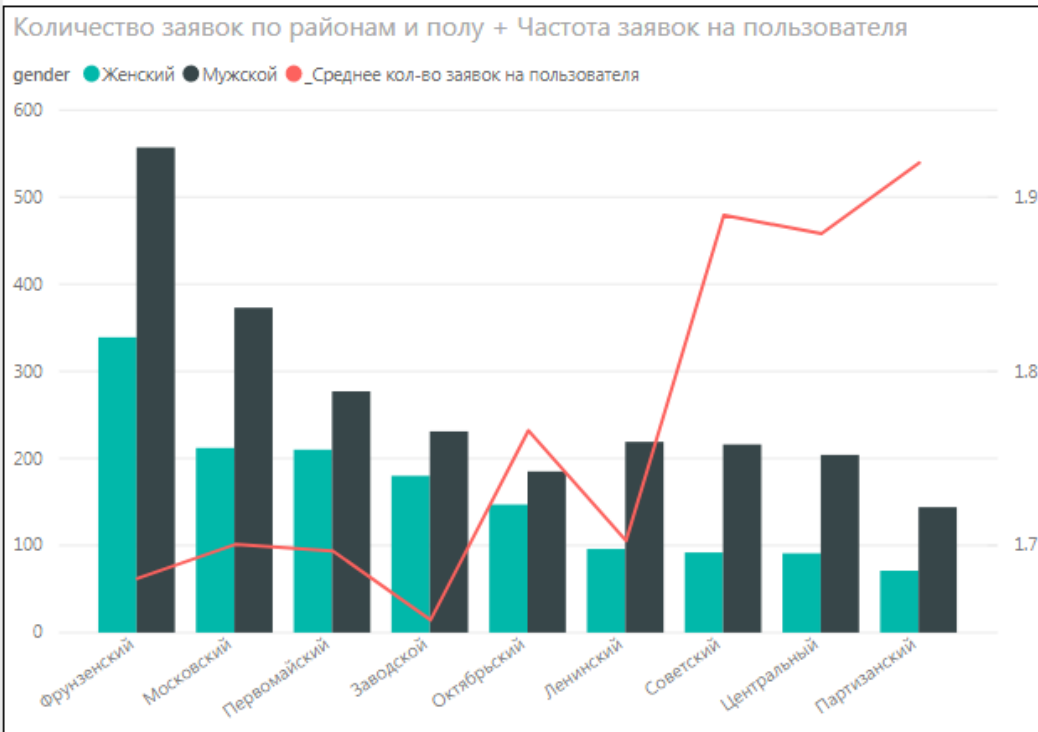
Пиковые нагрузки на городские сервисы:  
115.6ел



# Пиковые нагрузки на городские сервисы 115.бел



# New: interactive dashboard! Wow, my district sucks



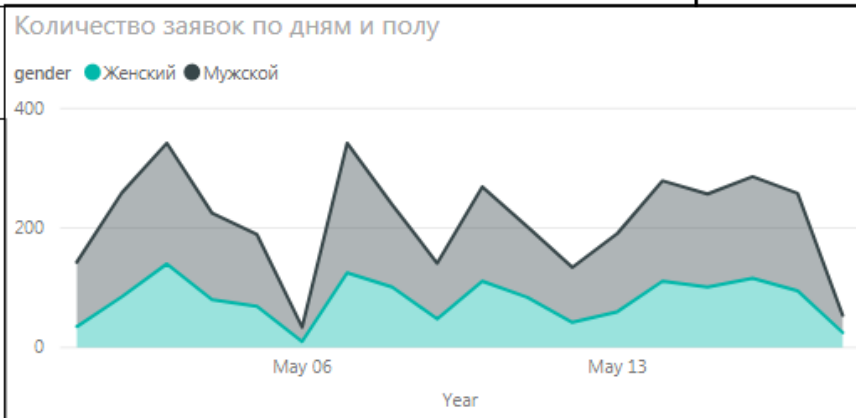
1/1/2016 5/22/2018

99.8%  
\_Заявок содержат организац...

92.4%  
\_Распозан пол отправителя

87.3%  
\_Распозан район организаций

4796  
\_Количество заявок



Среднее кол-во дней на исполнение заявки по категориям и полу

gender catGroup	Женский		Мужской	
	Ср. кол-во дней	% всех заявок	Ср. кол-во дней	% всех заявок
Дворовые территории	26.64	42.08%	30.87	57.92%
Инфраструктура города	29.95	19.72%	35.28	80.28%
Многоквартирные дома	14.29	43.17%	18.03	56.83%
<b>Total</b>	<b>22.17</b>	<b>37.41%</b>	<b>28.17</b>	<b>62.59%</b>

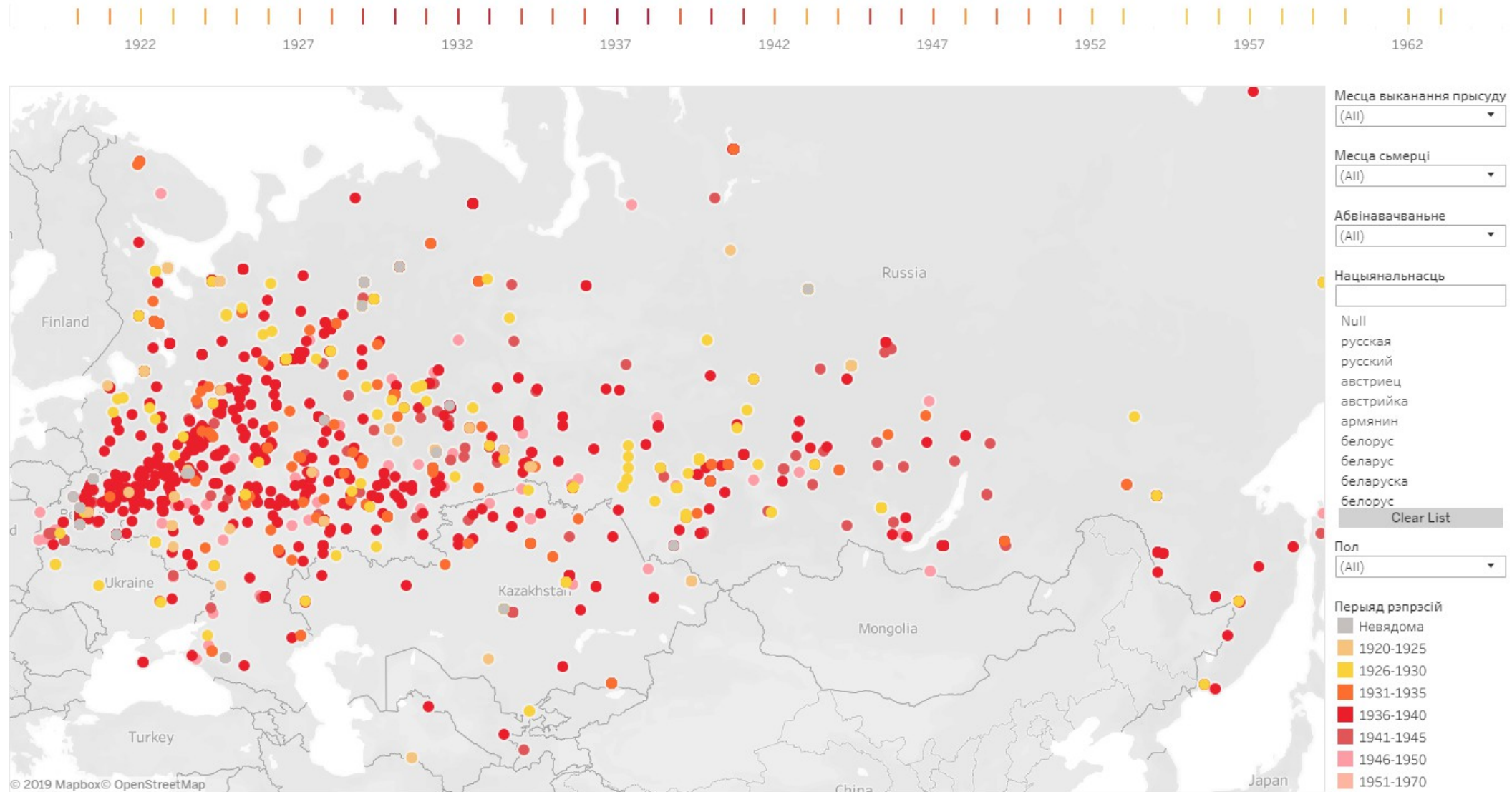
## 2. Municipal services: why is my (part of the) city so filthy?

Планирование развития городов с помощью ОТКРЫТЫХ ДАННЫХ

- Как справляются разные городские службы с разными задачами и насколько они важны для горожан:
- текущие трубы,
- слишком высокие ступеньки,
- неудобные проходы для родителей с колясками,
- грязные подъезды,
- отсутствующие пандусы и тп

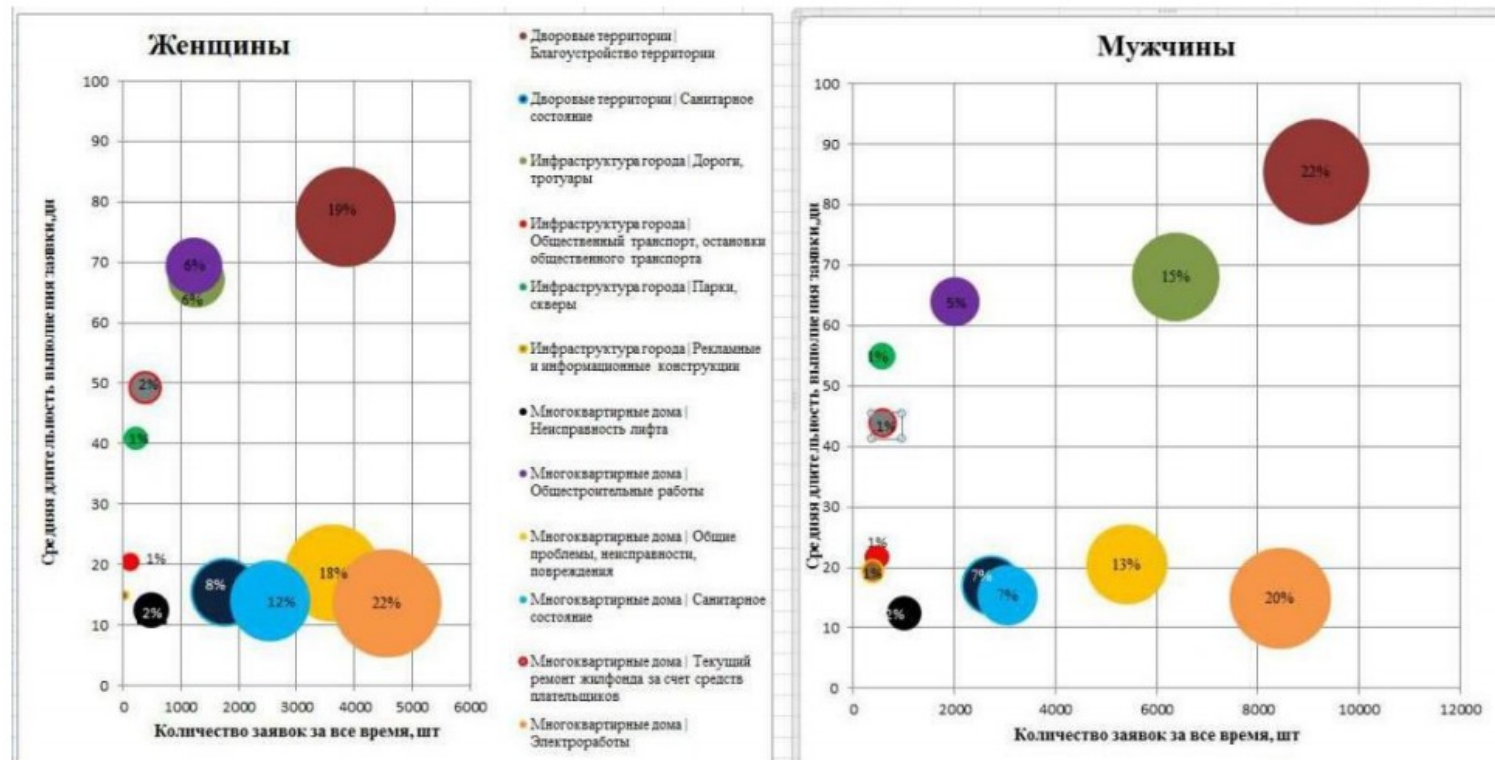


# Closed data: KGB archives (Memorial)

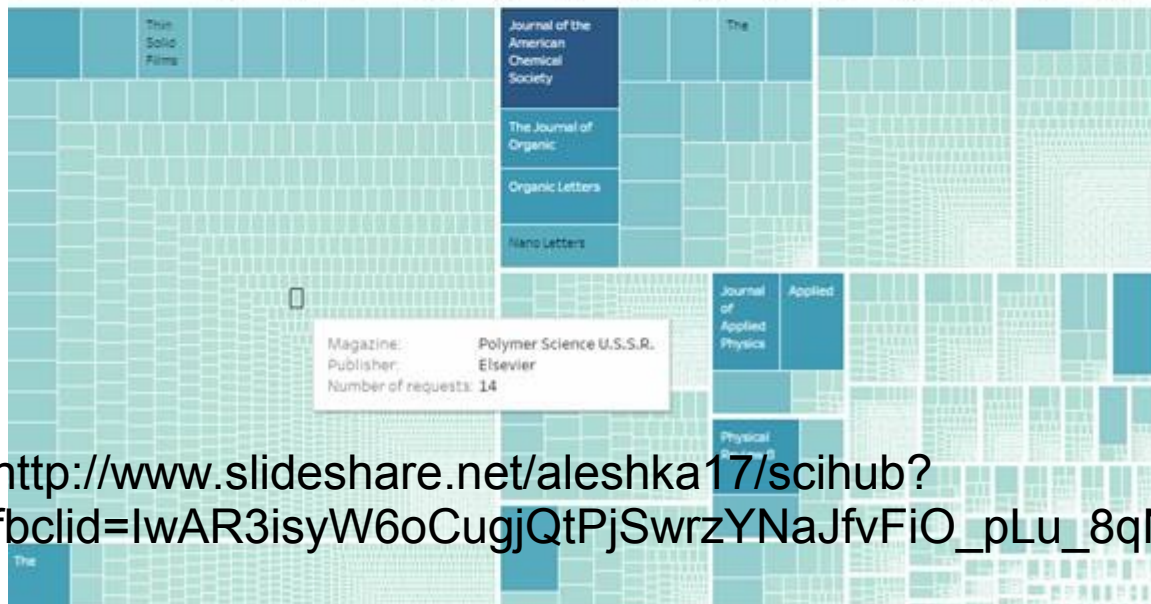
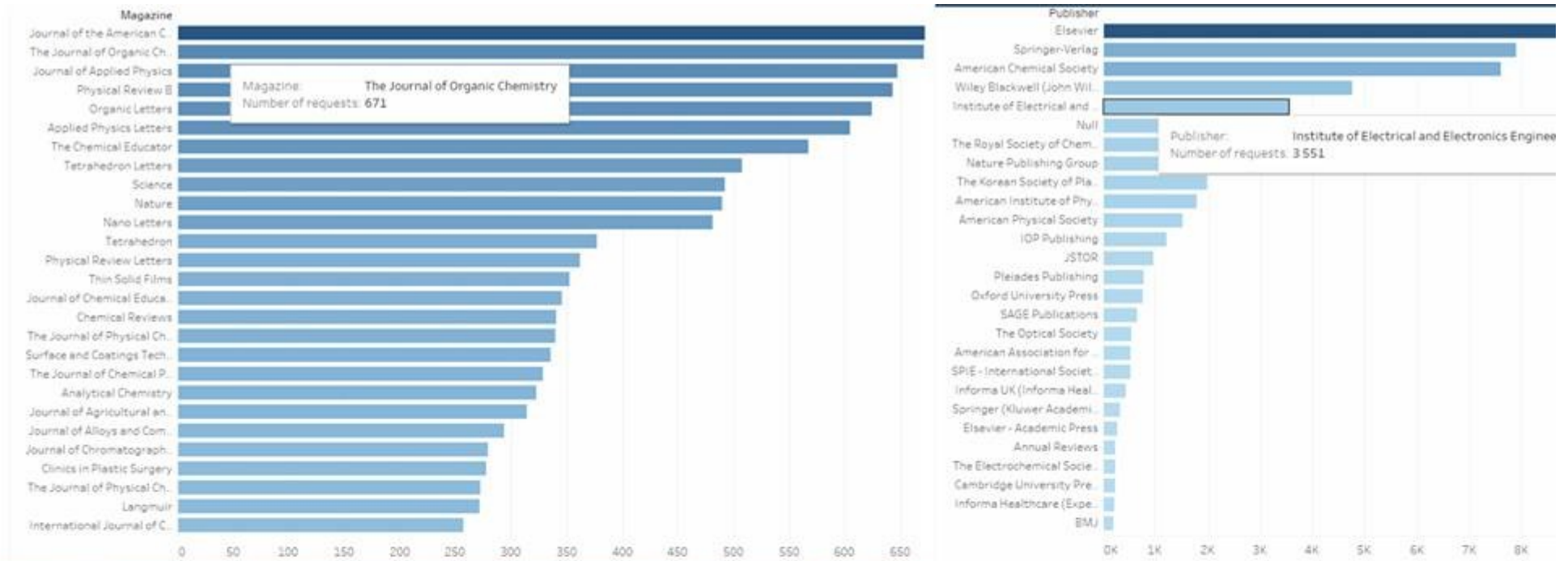


# 2. Municipal services: why is my (part of the) city so filthy?

Среднее время исполнения: 10, 90 или 180 дней?



# Pirated data

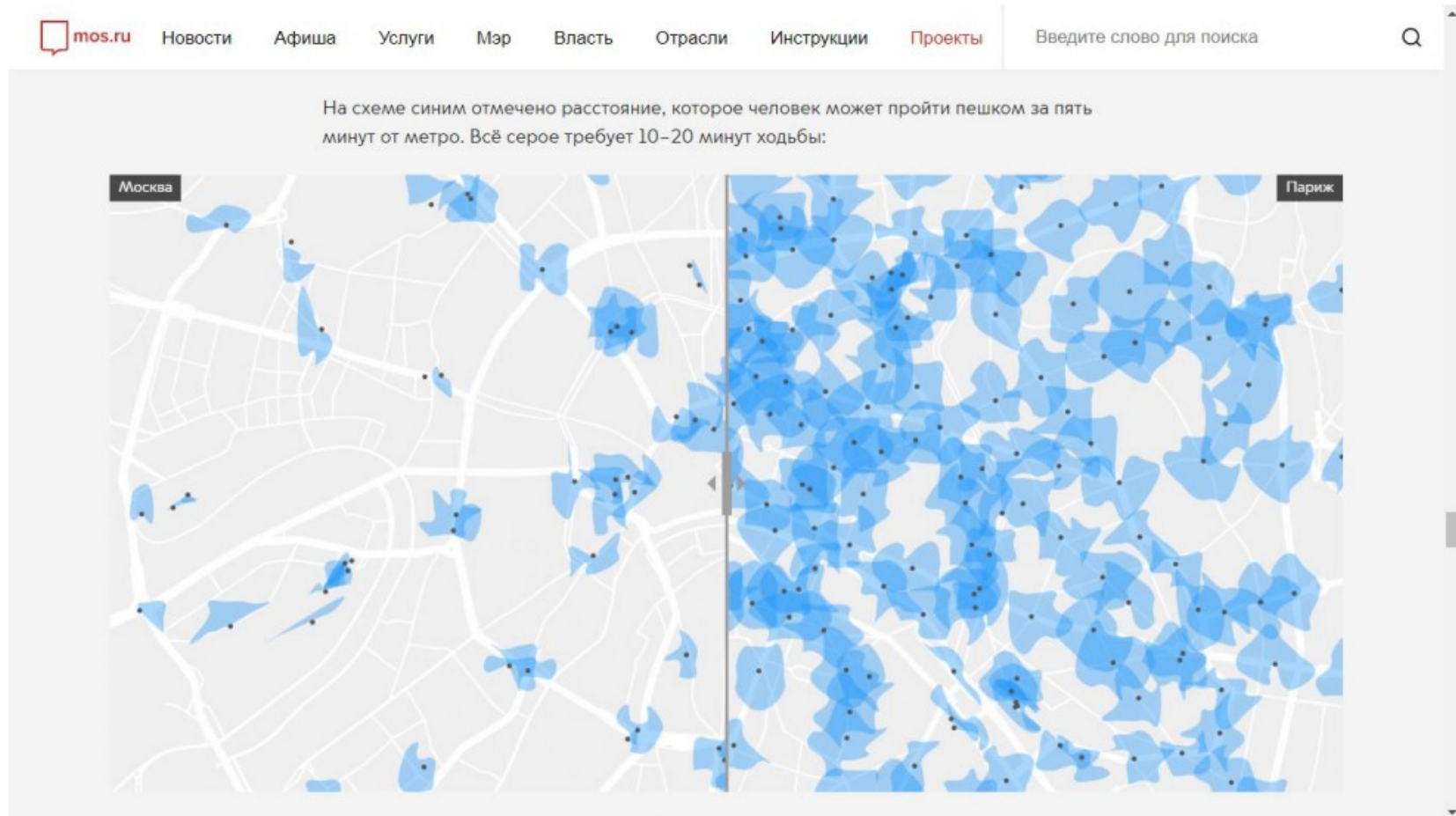


[http://www.slideshare.net/aleshka17/scihub?](http://www.slideshare.net/aleshka17/scihub?fbclid=IwAR3isyW6oCugjQtPjSwrzYNaJfvFiO_pLu_8qNmznRNuJP8M7w5ew7BBMU8)

[fbclid=IwAR3isyW6oCugjQtPjSwrzYNaJfvFiO\\_pLu\\_8qNmznRNuJP8M7w5ew7BBMU8](http://www.slideshare.net/aleshka17/scihub?fbclid=IwAR3isyW6oCugjQtPjSwrzYNaJfvFiO_pLu_8qNmznRNuJP8M7w5ew7BBMU8)

# 3. Traffic hell

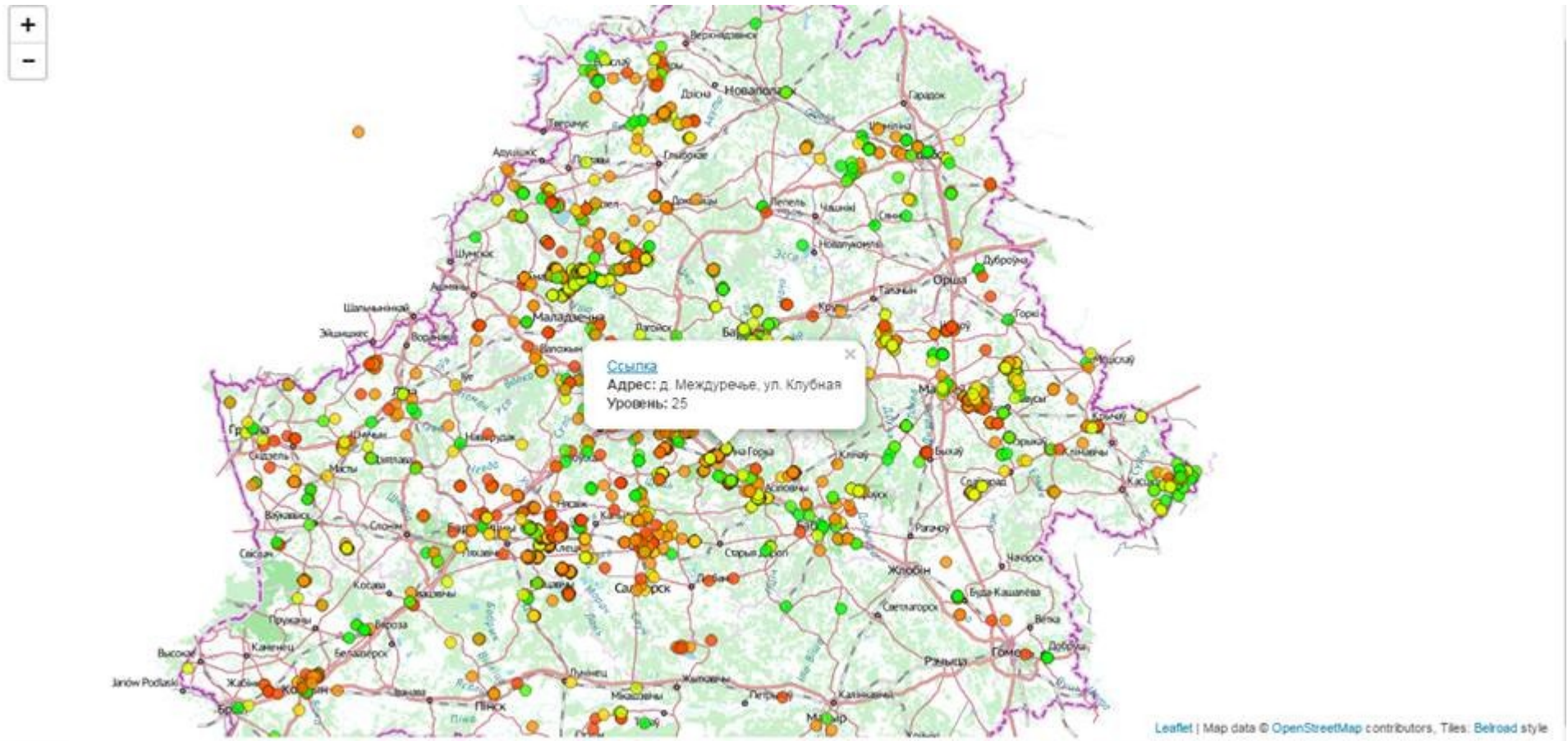
Пешая доступность+карта метро=где  
нужны новые маршруты



<https://www.mos.ru/city/projects/magistral/>

# Civic environment action, watercontrol.by

Measuring Nitrate pollution: 6000 data points



Yauhen Kharuzhy <http://watercontrol.by/>

<https://opendata.by/node/454>

# 4. Can we save our forests? Globalforestwatch.org

## TREE COVER LOSS IN BELARUS

SHOW ON MAP   

From **2001** to **2016**, **Belarus** lost **604kha** of tree cover, equivalent to a **6.6%** decrease since **2000** and **39.2Mt** of CO<sub>2</sub> emissions.



2000 tree cover extent | >30% tree canopy | these estimates do not take tree cover gain into account

## LOCATION OF TREE COVER LOSS IN BELARUS

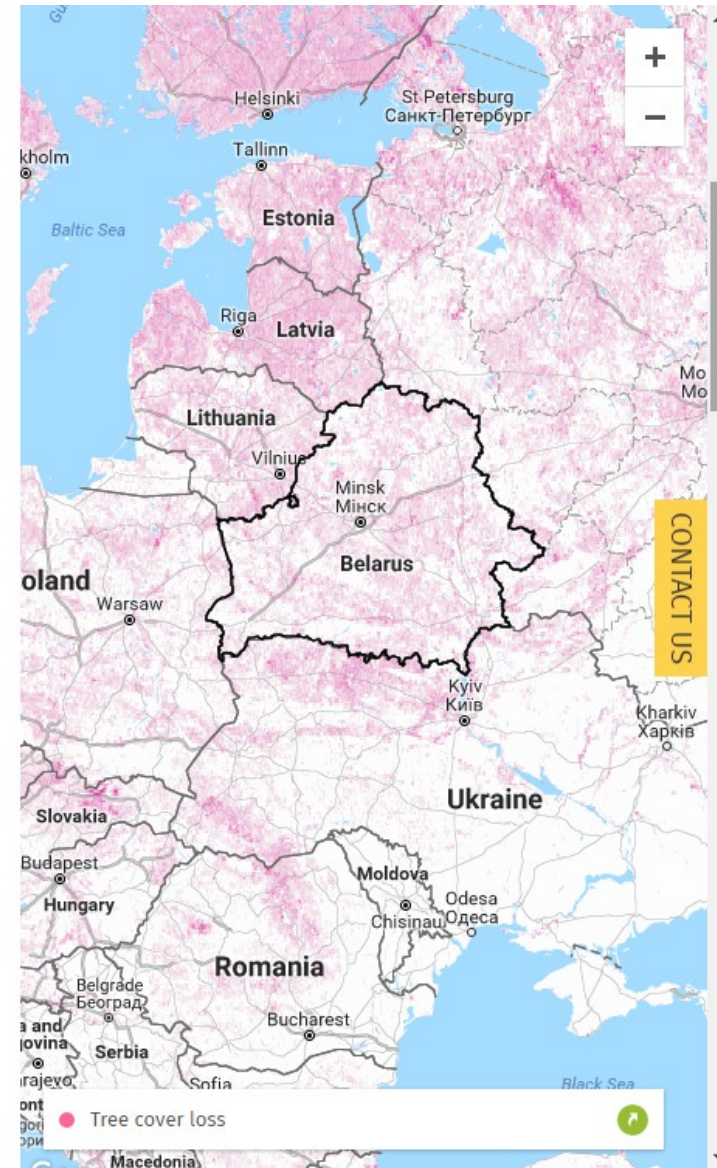
  

In **Belarus**, the top 4 regions were responsible for **55%** of all tree cover loss between **2001** and **2016**. **Minsk** had the most relative tree cover loss at **8.1%** compared to an average of **6.6%**.

## TREE COVER LOSS IN BELARUS COMPARED TO OTHER AREAS

From **2001** to **2016**, **Belarus** lost **604kha** of tree cover **region-wide**, equivalent to a **6.6%** decrease since **2000** and **0.20%** of global tree cover loss.



# 5. Can we save our forests? FSC



# What are the forest protection areas for?

## National Ecological Network Scheme of the Republic of Belarus

### Legend:

#### Strictly protected areas:

- Existed
- Prospective
- Local

#### Areas of rest

#### Cores:

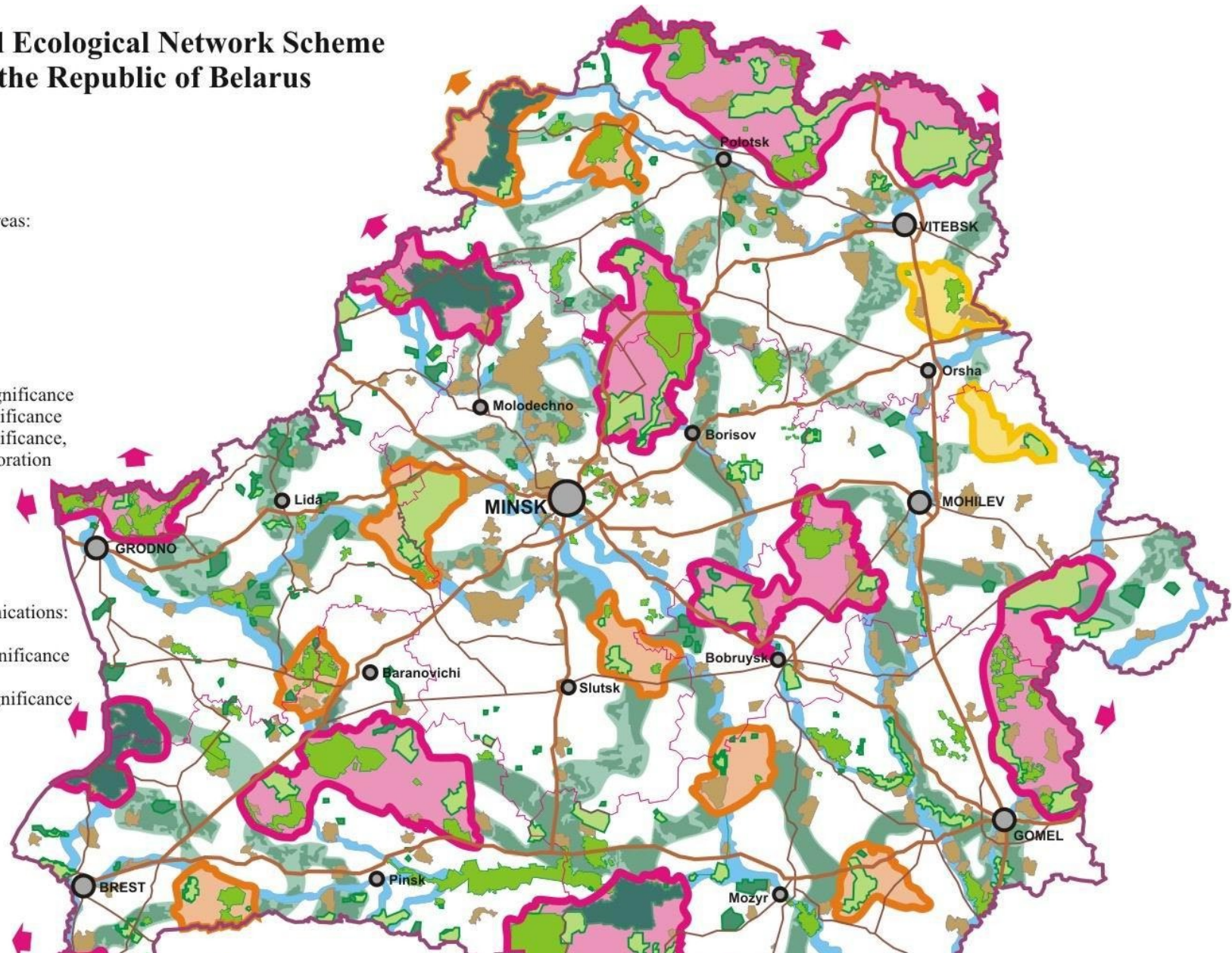
- Of the European significance
- Of the national significance
- Of the national significance, prospective for restoration

#### Corridors:

- Water
- Of forest

#### Ecological communications:

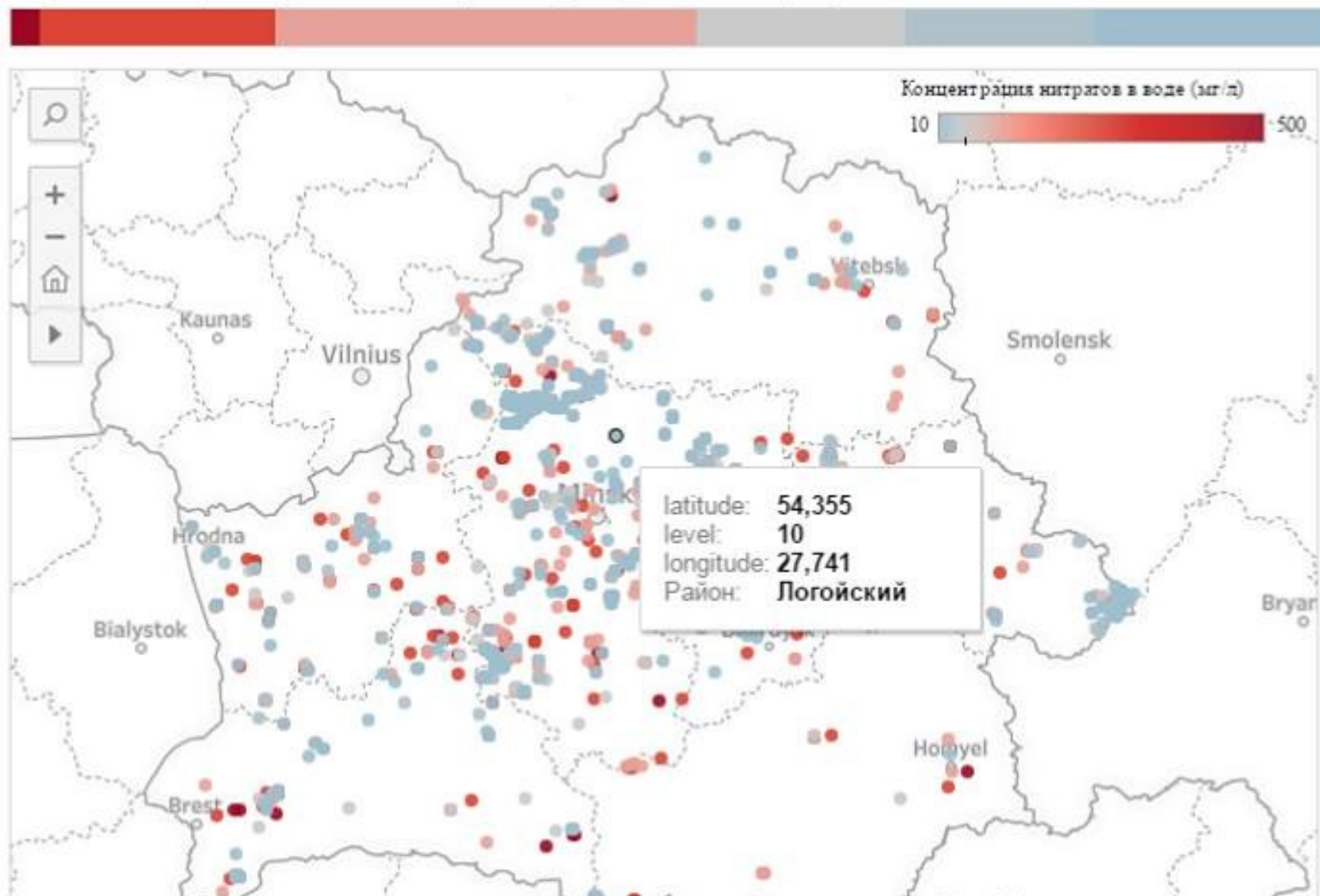
- of the European significance
- of the inter-state significance





# Is the water safe? Watercontrol.by

Распределение измерений с различной концентрацией нитратов (всего 2493 измерения)



# https://info.fsc.org/certificate.php

FSC INTERNATIONAL

SMALLHOLDER PORTAL

STAKEHOLDER PORTAL

NEWSROOM

RESOURCES

EVENTS

English

FSC-C130198	NC-FM/COC-021596	Valid	✔		2016-07-20	2021-07-19	GLHU Molodechnensky leshoz		Belarus
FSC-C130239	NC-FM/COC-017323	Valid	✔		2016-07-25	2021-07-24	GOLHU Vileiski experimental leshoz		Belarus
FSC-C130240	NC-FM/COC-017331	Valid	✔		2016-07-25	2021-07-24	GLHU Krupski leshoz		Belarus
FSC-C130241	NC-FM/COC-017326	Valid	✔		2016-07-25	2021-07-24	GLHU Logoiski leshoz		Belarus
FSC-C130242	NC-FM/COC-017328	Valid	✔		2016-08-09	2021-08-08	GLU Minski leshoz		Belarus
FSC-C130287	SCS-COC-005591	Valid	✔		2016-05-18	2021-05-17	GrandWood LLC		Belarus
FSC-C130302	NC-COC-025993	Valid	✔		2016-06-02	2021-06-01	Belarustorg (branch Mulyarovka), Republican Production Trade Unitary		Belarus
FSC-C130742	SCS-COC-005640	Valid	✔		2016-06-17	2021-06-16	Foreign Enterprise Budorama		Belarus
FSC-C130778	NC-COC-026120	Valid	✔		2016-06-21	2021-06-20	SHKREDOFF, Private Trade Unitary Enterprise Production		Belarus
FSC-C130791	SCS-COC-005642	Valid	✔		2016-06-21	2021-06-20	Private Enterprise «Sergeeva S.Z.»		Belarus
FSC-C131687	NC-COC-026494	Valid	✔		2016-09-09	2021-09-08	NavarichLes, Private production-commercial enterprise		Belarus
FSC-C131751	NC-FM/COC-016952	Valid	✔		2016-09-13	2021-09-12	<a href="#">GPU National Park Pripyatsky</a>		Belarus
FSC-C131807	NC-COC-026489	Valid	✔	✔	2016-09-01	2021-08-31	BirZheks, Closed Joint Stock Company		Belarus
FSC-C132095	NC-COC-016952	Valid	✔		2016-09-14	2021-09-13	GPU National Park Pripyatsky		Belarus
FSC-C132798	SGS-FM/COC-010859	Valid	✔		2016-10-31	2021-10-30	Brest State Forest Enterprise		Belarus
FSC-C132863	NC-FM/COC-026922	Valid	✔		2017-03-14	2022-03-13	GLHU Dyatlovsky leshoz		Belarus



# CERTIFICATE

[Print](#)

Information from: 2018/06/02 - 13:48 UTC  
 Certificate Code: NC-FM/COC-016952  
 License Code: FSC-C131751

**PUBLIC SEARCH HOME**

- [Certificate Search](#)
- [Project Certificate Search](#)
- [Trademark Service license holder search](#)
- [FM Evaluations](#)
- [Certificate Holder Login](#)

**MAIN ADDRESS**

Name: GPU National Park Pripyatsky  
 Address: village Lyaskovich  
 Gomel region  
 247946  
 BELARUS

**CONTACT(S)**

Petr Marchenko +375 2380 87008  
 e|\_lyaskovich@tut.by

**CERTIFICATE DATA**

Status: Valid  
 Forest Area: 163804.00 ha  
 First Issue Date: 2016-09-13  
 Last Issue Date: 2016-09-13  
 Expiry Date: 2021-09-12

**GROUP MEMBER/SITES**

No group member/sites found.

**PRODUCTS**

Product Type	Trade Name	Species	Primary Activity	Secondary Activity	Main Output Category
W1 Rough wood W1.1 Roundwood (logs)	Roundwood (logs)	Alnus glutinosa; Betula pendula; Carpinus betulus L.; Fraxinus excelsior; Picea abies; Pinus sylvestris; Populus tremula; Quercus robur	Logging		FSC 100%
W1 Rough wood W1.2 Fuel wood	Fuel wood	Alnus glutinosa; Betula pendula; Carpinus betulus L.; Fraxinus excelsior; Picea abies; Pinus sylvestris; Populus tremula; Quercus robur	Logging		FSC 100%

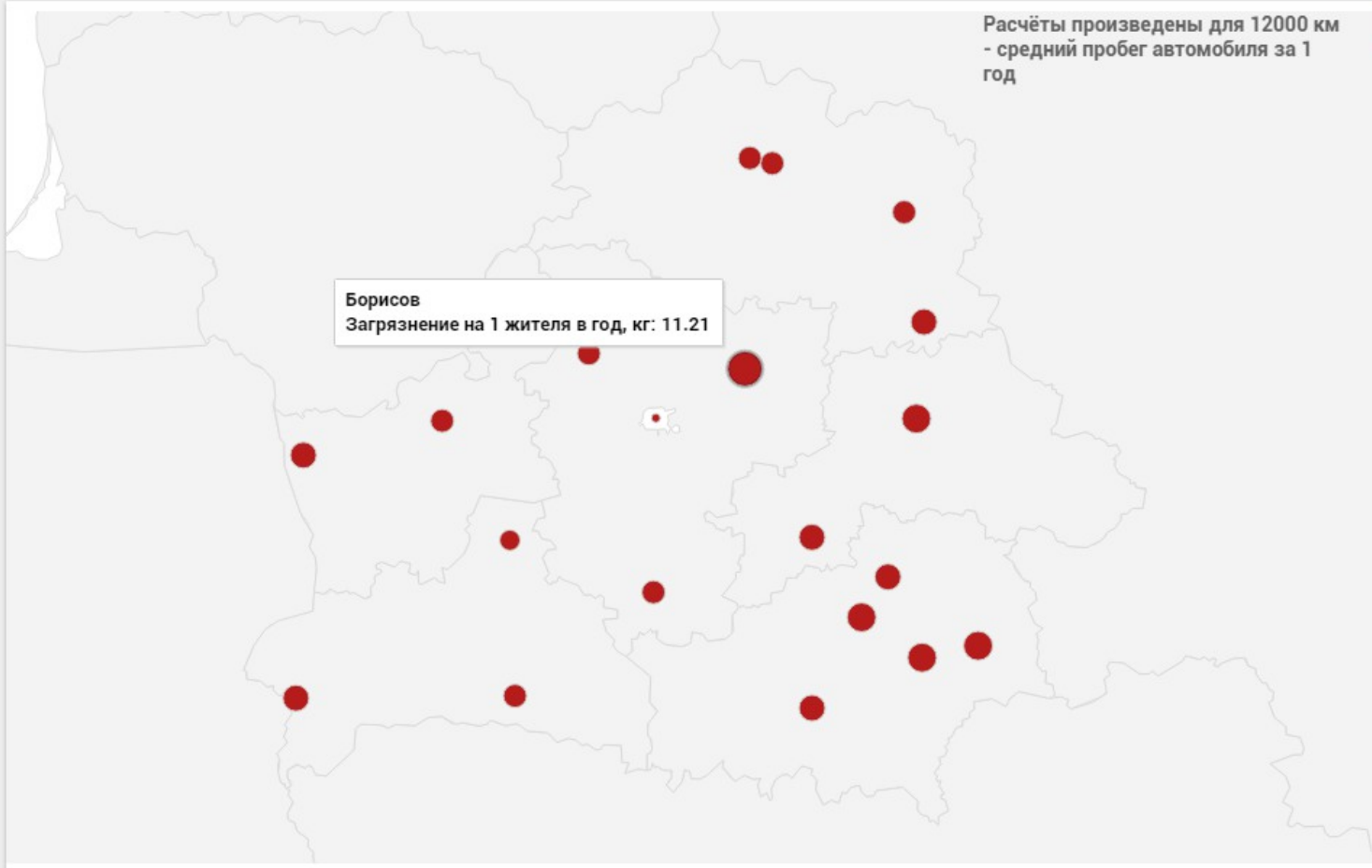
**DOCUMENTS**

File	Type
GPU National Park Pripyatsky FM audit 17 RUS public.pdf	Public Summary Report (available on website)

# 5. Old cars = pollution?



Расчёты произведены для 12000 км - средний пробег автомобиля за 1 год



Борисов  
Загрязнение на 1 жителя в год, кг: 11.21

	Город	Загряз...	Насел...
1.	Борисов	11.21	145,659
2.	Светлого...	10.58	69,011
3.	Речица	10.57	65,367
4.	Могилев	10.31	370,712
5.	Гомель	10.31	527,172
6.	Жлобин	10.25	75,866
7.	Орша	10.22	116,936
8.	Бобруйск	10.2	218,271
9.	Гродно	10.18	361,352
10.	Мозырь	10.05	112,187
11.	Брест	10.02	335,645
12.	Солигорск	9.97	102,297
13.	Полоцк	9.94	84,968
14.	Пинск	9.83	137,542
15.	Молодеч...	9.83	94,686
16.	Лида	9.8	99,976
17.	Витебск	9.8	373,880
18.	Новопол...	9.71	98,138
19.	Баранов...	9.56	178,678
20.	Минск	8.89	1,974,800

Автор - Стас Литовко - [bit.ly/carpollutionby](http://bit.ly/carpollutionby)

# 5. Old cars = pollution?

Стас Литовко

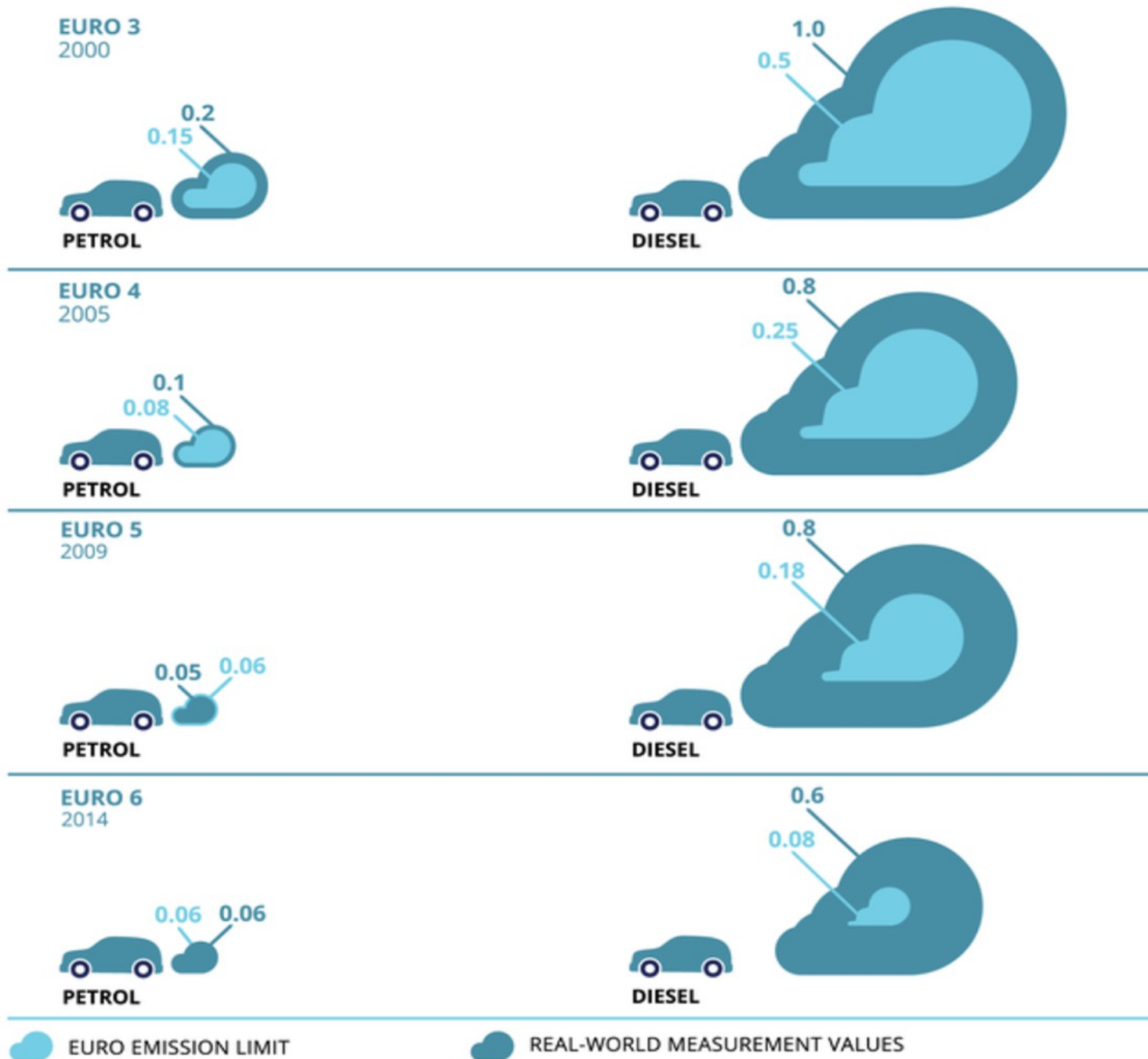
<https://datastudio.google.com/u/0/reporting/1p-BCR4-P6oXaW6ZzgdHAmRSrzz9lI5S2/page/oxnP>

# 5. Forest stewardship council: fsc.org

- 75% of forests certified in Belarus, growing to 100%. Works in Ukraine, Kazakhstan, Georgia
- You can get a list of certified companies and what they are doing with forests: fsc **monitoring**
- If a company is cutting down trees in an UNSUSTAINABLE way (killing birds/destroying nests/cutting down rare trees), YOU can complain
- If a complaint is not addressed, they'll lose opportunity to sell/export products!

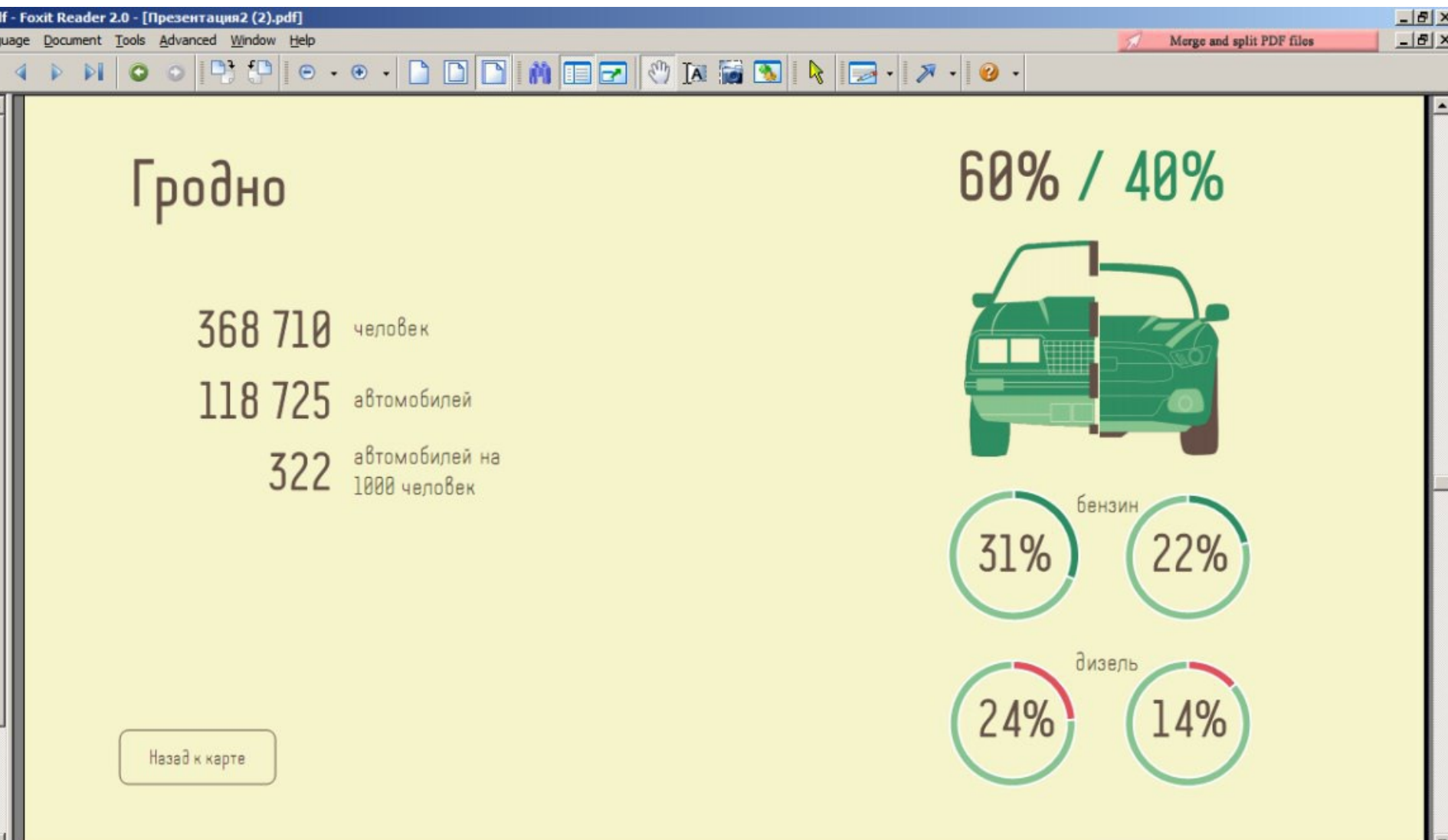
# We've identified cities with the oldest cars

- Oldest diesel cars (Volkswagen brand is the leading polluter)
- Oldest gasoline cars
- Largest share of pre-2005 cars
- Largest share of cheapest cars...
- Calculating the number of cars by emissions standard per year yields the worst polluters (e.g. Euro 1 2 3 4 5 emissions groups)





# Old (over 10 years) vs new cars



# 7. Classified ads as source of data

- People are selling stuff online!
- Selling cars
- Selling houses in the countryside
- Selling apartments
- Selling parking slots
- Selling

# Realty websites: reat.by

**REALT** Минск ▾ Жилая Загородная Коммерческая Аналитика Специалисты Новости Ещё + Добавить объявление

**Продажа квартир и комнат на карте в Минске и Минской области**  
Продажа квартир и комнат на карте ▾ в Минске и Минской области ▾

12210 объявлений из 12228

Адрес или объект  Найти

Число комнат  
 1к  2к  3к  4к

Цена (тыс. \$) от  до

Цена кв.м. (\$) от  до

Площадь общая от  до

Площадь жилая от  до

Площадь кухни от  до

Год постройки от  до

Этажность от  до

Высота потолков от  до

Этаж

[Расширенный поиск](#)

Открыть в Яндекс.Картах

The map shows various districts in Minsk: Центральный район, Первомай район, Октябрьский район, Ленинский район, Партизанский район, Боровая, Копище Копишча, and others. Major roads like МКАД, Орловская ул., and М-3 are visible. Property listings are shown as colored circles with numbers inside, representing different listings. The colors correspond to the number of rooms: 1 room (blue), 2 rooms (orange), 3 rooms (green), and 4 rooms (pink). Numbers inside the circles range from 161 to 566.

© Яндекс Условия использования Вялікі Трасцянец

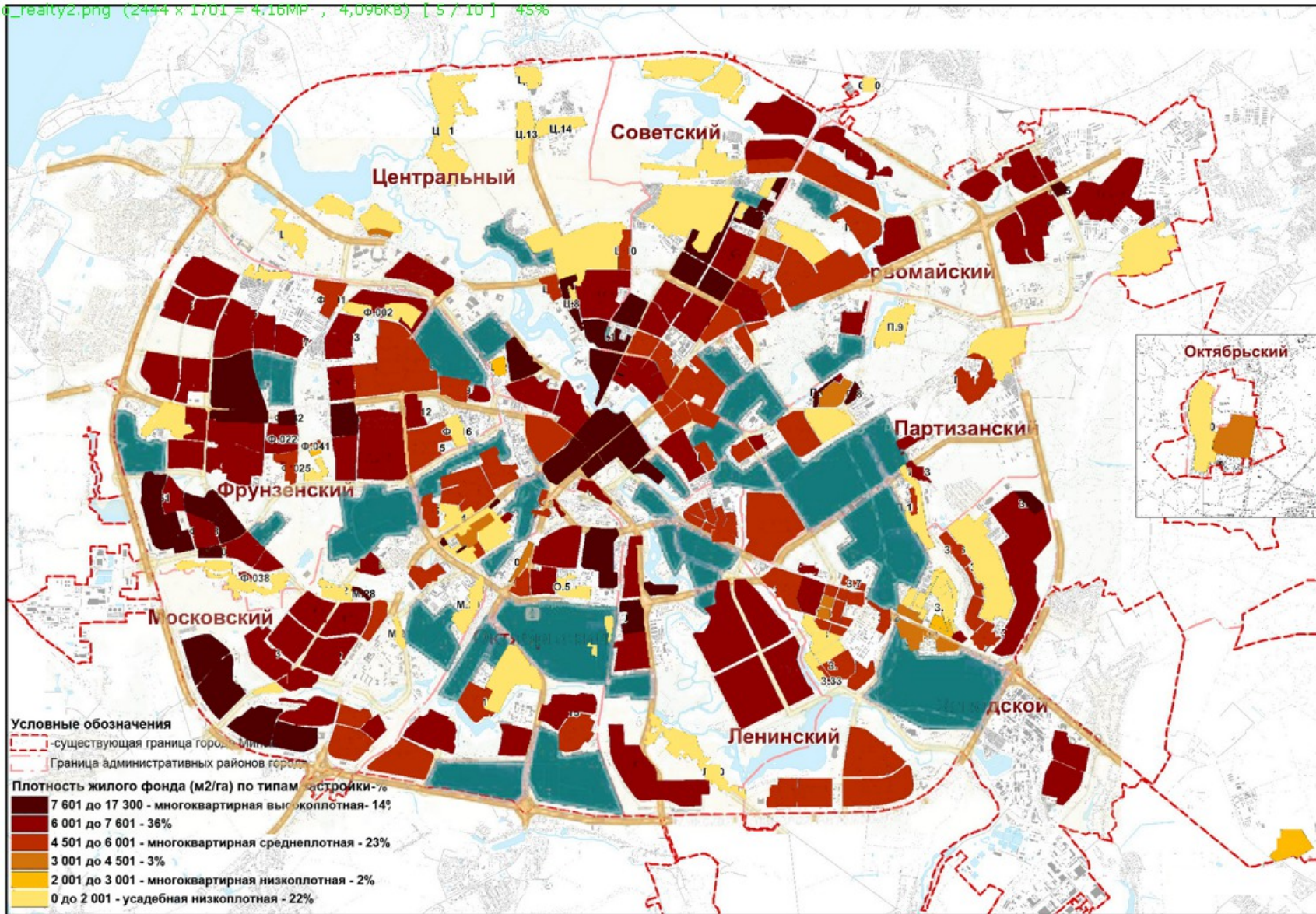
# Data collected

- 4200 FOR SALE addresses harvested
- Price
- Number of floors in building
- Sq footage
- number of rooms
- year of construction
- type of building (brownstone, pre-1917, modern, soviet-era apartment building, cottages...)
- lat-lon coordinates

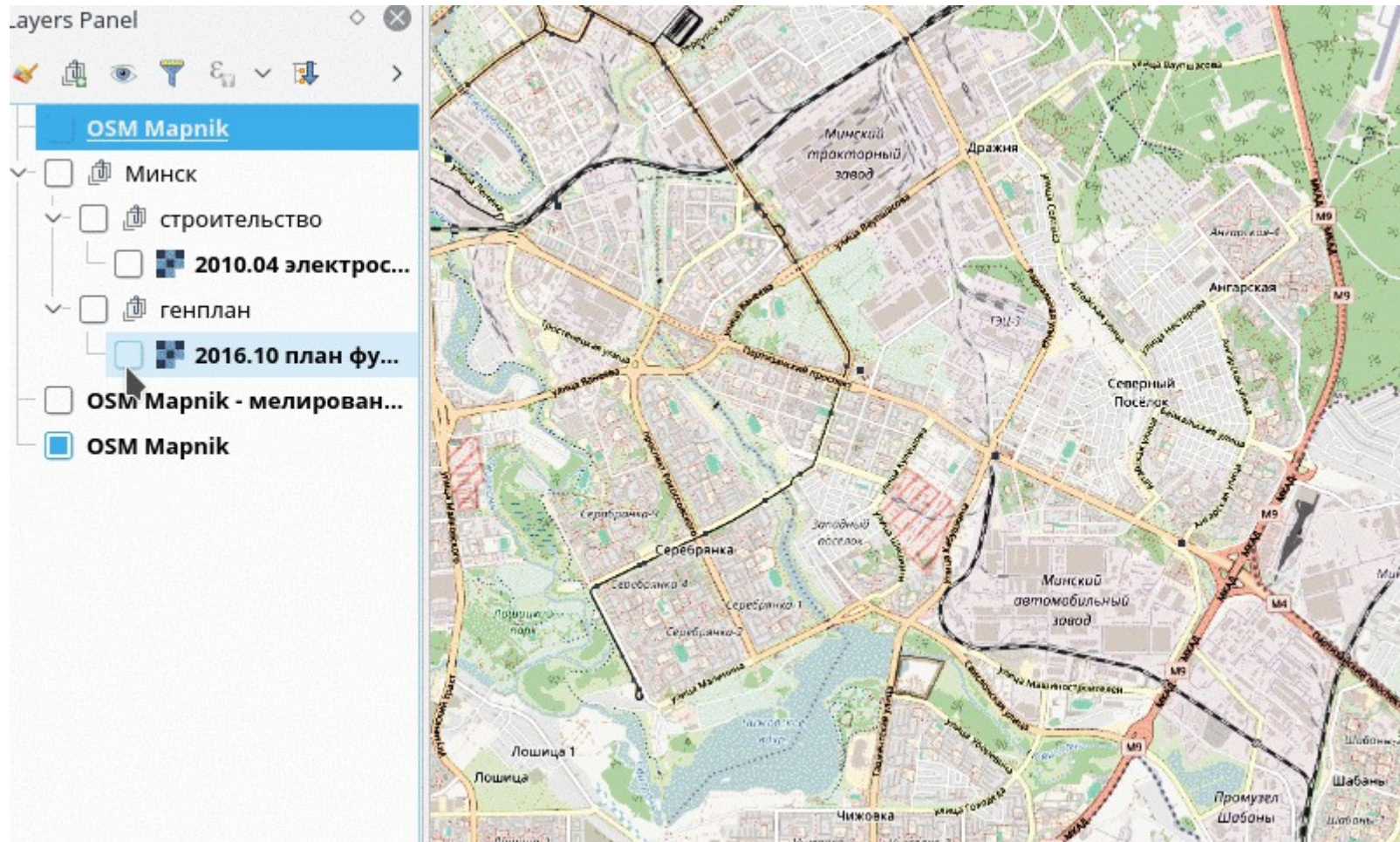
	A	C	D	E	F	G	H	I	J	K	L	N	O	P	Q	
1	code	microdistrict	price	PriceUS	PricePe	addressHouse	totalAm	separat	storeys	material	squaref	classification	constru	renovat	verifica	Date
2	188136	Юго-Запад	125	125000	1866	Алибегова ул., 23	3	3	12	к	67	группа9 Каркасно-монолитные современные 1989 2017	1990			28.01.2011
3	197397	Юго-Запад	56.5	56500	1569	Алибегова ул., 27	1	1	9	п	36	группа6 3-е поколение индустриального домостроения 1975 2017	1990			18.08.2010
4	174257	Могилёвская	72	72000	1143	Авакяна ул., 30-2	3	3	5	к	63	группа7 Кирпичные позднесоветские 1958 1989	1970			22.03.2010
5	183133	Могилёвская	45	45000	1247	Авакяна ул., 36	1	1	5	к	36.1	группа7 Кирпичные позднесоветские 1958 1989	1970			16.08.2010
6	179790	Дражня	52	52000	1300	Авангардная ул., 48	2	2	2	к	40					12.05.2010
7	197483	Соколянский пер.	54	54000	1036	Авиации ул., 9	2	2	5	кар	52.1	группа5 2-е поколение индустриального домостроения 1965 1974	1985			18.08.2010
8	181261	Соколянский пер.	56	56000	1075	Авиации ул., 9	2	2	5	м	52.1	группа5 2-е поколение индустриального домостроения 1965 1974	1985	10		11.08.2010
9	180237	Соколянский пер.	62	62000	1192	Авиации ул., 9	2	2	5	п	52	группа6 3-е поколение индустриального домостроения 1975 2017	1986			11.08.2010
10	181616	Соколянский пер.	64	64000	1190	Авиации ул., 9	2	2	5	п	53.8	группа6 3-е поколение индустриального домостроения 1975 2017	1985			12.05.2010
11	181224	Шабаны	39.3	39300	1156	Бачило ул., 6	1	1	10	п	34	группа6 3-е поколение индустриального домостроения 1975 2017	1990			11.08.2010
12	184496	Асаналиева	55	55000	1667	Брестская ул., 27	1	1	12	п	33	группа6 3-е поколение индустриального домостроения 1975 2017	1990			12.05.2010
13	175954	Уручье	86	86000	1303	Гинтовта ул., 44	3	3	9	п	66	группа6 3-е поколение индустриального домостроения 1975 2017	1990			16.08.2010
14	177089	Уручье	99	99000	1351	Гинтовта ул., 44	3	3	9	п	73.3	группа6 3-е поколение индустриального домостроения 1975 2017	1990			12.05.2010
15	181282	Уручье	113	113000	1583	Гинтовта ул., 44	3	3	9	п	71.4	группа6 3-е поколение индустриального домостроения 1975 2017	1990			12.05.2010
16	177431	Уручье	55	55000	1599	Гинтовта ул., 44	1	1	9	п	34.4	группа6 3-е поколение индустриального домостроения 1975 2017	1990			27.05.2010
17	181348	Уручье	117	117000	1625	Гинтовта ул., 44	3	3	9	б	72	группа6 3-е поколение индустриального домостроения 1975 2017	1990			22.03.2010
18	175962	Юго-Запад	79	79000	1254	Алибегова ул., 13-3	3	3	9	п	63	группа6 3-е поколение индустриального домостроения 1975 2017	1984			16.02.2010
19	181701	Чижовка	60	60000	1200	Голодеда ул., 65	2	2	5	п	50	группа6 3-е поколение индустриального домостроения 1975 2017	1990			11.08.2010
20	180502	Уручье	77	77000	1604	Городецкая ул., 138	2	2	9	п	48	группа6 3-е поколение индустриального домостроения 1975 2017	1990			22.03.2010
21	182423	Уручье	87	87000	1740	Городецкая ул., 6	2	2	10	б	50	группа9 Каркасно-монолитные современные 1989 2017	1990			12.05.2010
22	181335	Уручье	102	102000	1569	Городецкая ул., 64	3	3	12	п	65	группа6 3-е поколение индустриального домостроения 1975 2017	1990	10		22.03.2010
23	171700	Уручье	95	95000	1462	Городецкая ул., 64	3	3	12	п	65	группа6 3-е поколение индустриального домостроения 1975 2017	1990			16.02.2010
24	177403	Я.Мавра	105	105000	1344	Дунина-Марцинкевича ул., 4	4	4	12	к	78.1	группа9 Каркасно-монолитные современные 1989 2017	1990			16.02.2010
25	177647	Юго-Запад	72	72000	1385	Алибегова ул., 27-1	2	2	9	п	52	группа6 3-е поколение индустриального домостроения 1975 2017	1984			05.04.2010
26	178571	Юго-Запад	72	72000	1143	Алибегова ул., 27-1	3	2	9	п	63	группа6 3-е поколение индустриального домостроения 1975 2017	1984			10.12.2010
27	184258	Юго-Запад	55.5	55500	1500	Алибегова ул., 27-3	1	1	9	п	37	группа6 3-е поколение индустриального домостроения 1975 2017	1984			11.08.2010
28	184151	Заславская	68	68000	1838	Заславская ул., 19	6	1	9	к	37	группа9 Каркасно-монолитные современные 1989 2017	1990			07.04.2010
29	183257	Заславская	77	77000	1974	Заславская ул., 19	1	1	12	п	39	группа6 3-е поколение индустриального домостроения 1975 2017	1990			12.05.2010
30	178970	Ангарская	46	46000	1353	Алтайская ул., 102	1	1	1	п	34	группа6 3-е поколение индустриального домостроения 1975 2017	1980			12.05.2010
31	181338	Ангарская	47	47000	1382	Алтайская ул., 102	1	1	9	п	34	группа6 3-е поколение индустриального домостроения 1975 2017	1980			22.03.2010
32	168929	Ангарская	44	44000	1306	Алтайская ул., 102-1	1	1	9	п	33.7	группа6 3-е поколение индустриального домостроения 1975 2017	1980			11.08.2010
33	182196	Ангарская	45	45000	1343	Алтайская ул., 102-1	1	1	9	п	33.5	группа6 3-е поколение индустриального домостроения 1975 2017	1980			22.03.2010
34	178952	Ангарская	45.5	45500	1358	Алтайская ул., 102-2	1	1	9	п	33.5	группа6 3-е поколение индустриального домостроения 1975 2017	1982			12.05.2010
35	177858	Ангарская	50	50000	1429	Алтайская ул., 164-1	1	1	9	п	35	группа6 3-е поколение индустриального домостроения 1975 2017	1987			16.02.2010
36	175948	Ангарская	48	48000	1404	Алтайская ул., 166	1	1	9	п	34.2	группа6 3-е поколение индустриального домостроения 1975 2017	1987			16.02.2010
37	179426	Ангарская	63	63000	1212	Алтайская ул., 166-2	2	2	9	п	51.99	группа6 3-е поколение индустриального домостроения 1975 2017	1987			11.08.2010
38	181930	Ангарская	47	47000	1424	Алтайская ул., 64-1	1	1	8	п	33	группа6 3-е поколение индустриального домостроения 1975 2017	1983			22.03.2010
39	184321	Ангарская	69.5	69500	1158	Алтайская ул., 64-3	3	3	9	п	60	группа6 3-е поколение индустриального домостроения 1975 2017	1983			19.11.2010
40	177323	Ангарская	55	55000	1375	Алтайская ул., 64-3	2	2	9	п	40	группа6 3-е поколение индустриального домостроения 1975 2017	1983			22.03.2010
41	177964	Ангарская	55	55000	1375	Алтайская ул., 64-3	2	2	9	п	40	группа6 3-е поколение индустриального домостроения 1975 2017	1983			22.03.2010

# Extracting density...

mapping\_density\_to\_realty2.png (2444 x 1701 = 4.16MP , 4.096KB) [ 5 / 10 ] 45%

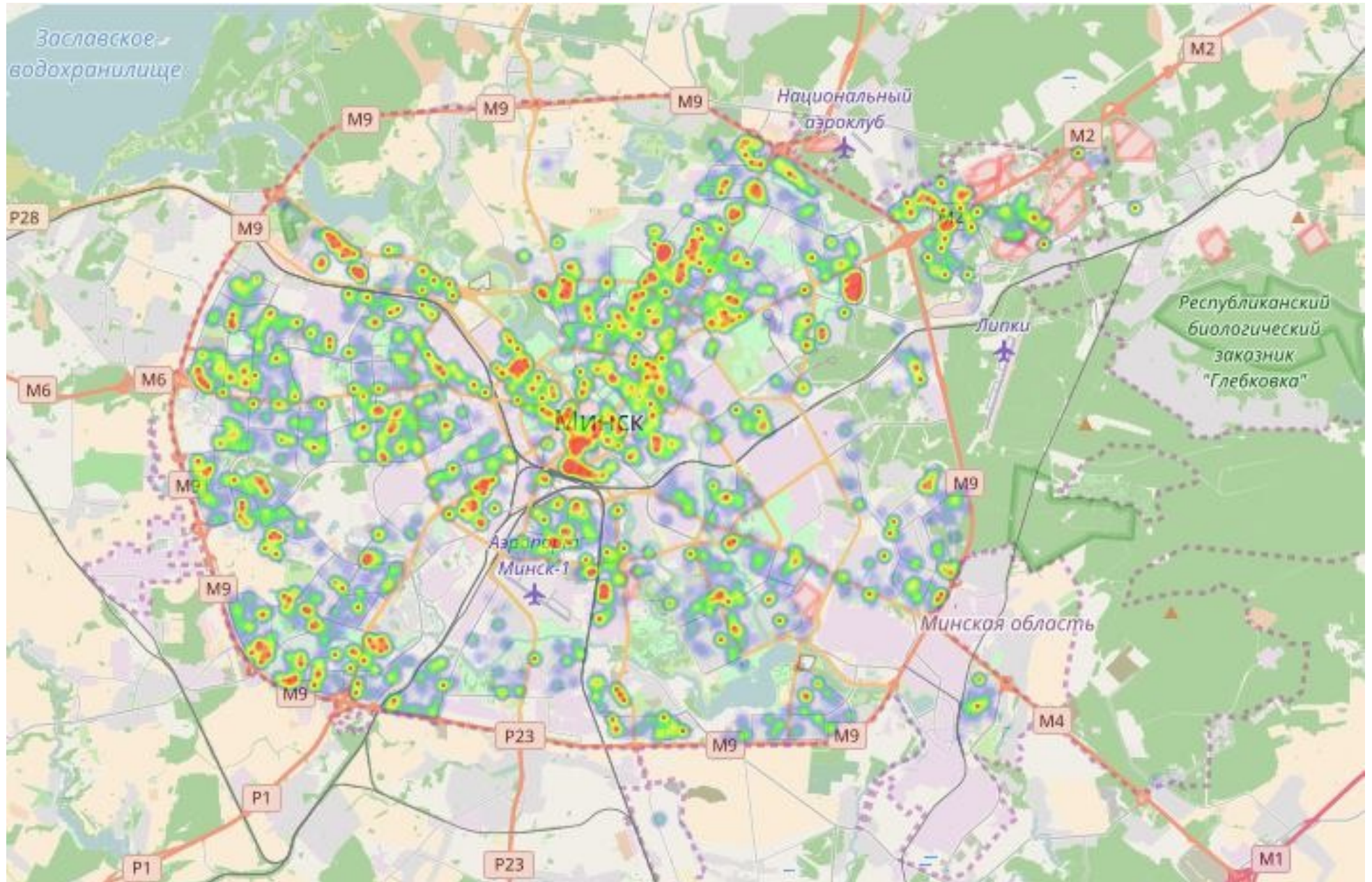


# OSM community: Extracting density data from official zoning JPEG



<https://github.com/osm-by/bygis-maps/blob/master/animation.gif>

# Prices of apartments

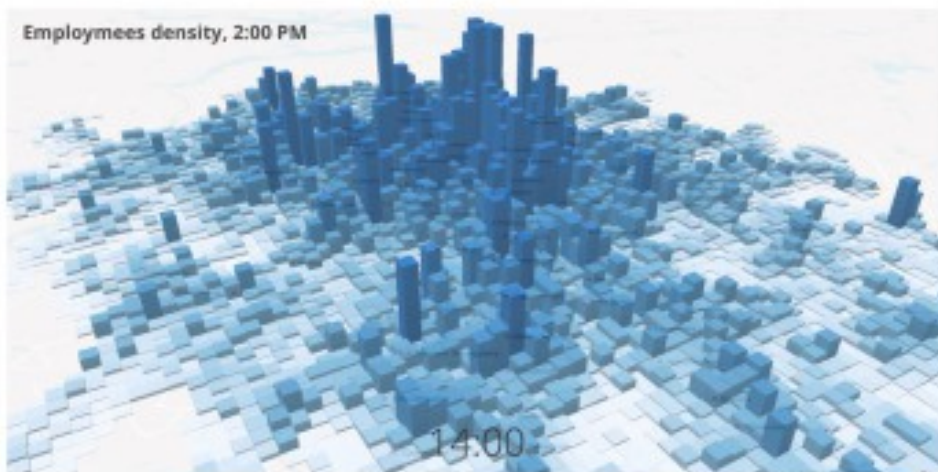




# Sources of urban data

- Open street map: list of pharmacies
- Open street map: list of supermarkets
- Open street map: list of transport stops
- Realt.by: list of apartment prices
- Architects: type of buildings

# Density of jobs vs density of residents



# Ukraine: govt company registry

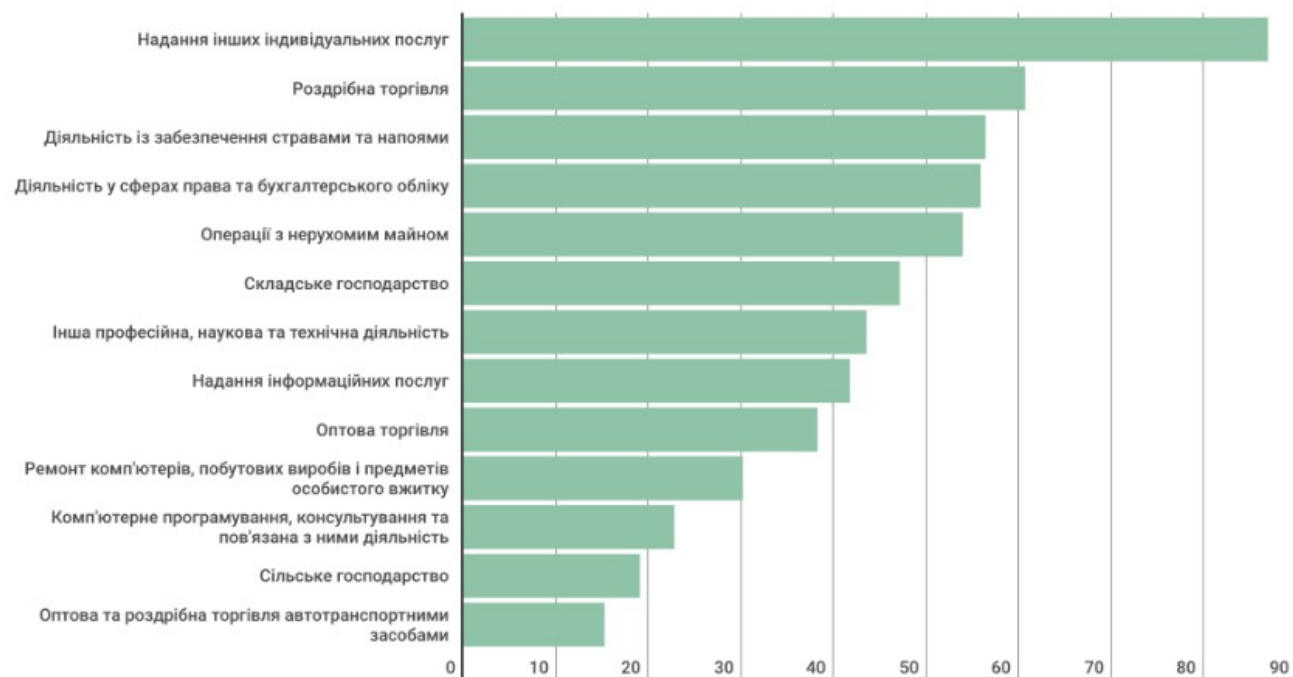
Найбільше жінок працюють як підприємці у Хмельницькій (50%) і Одеській областях (49.5%). На третьому місці Миколаївська область — 48.5%.

## Доля жінок-підприємців по областях



# Types of companies run by women

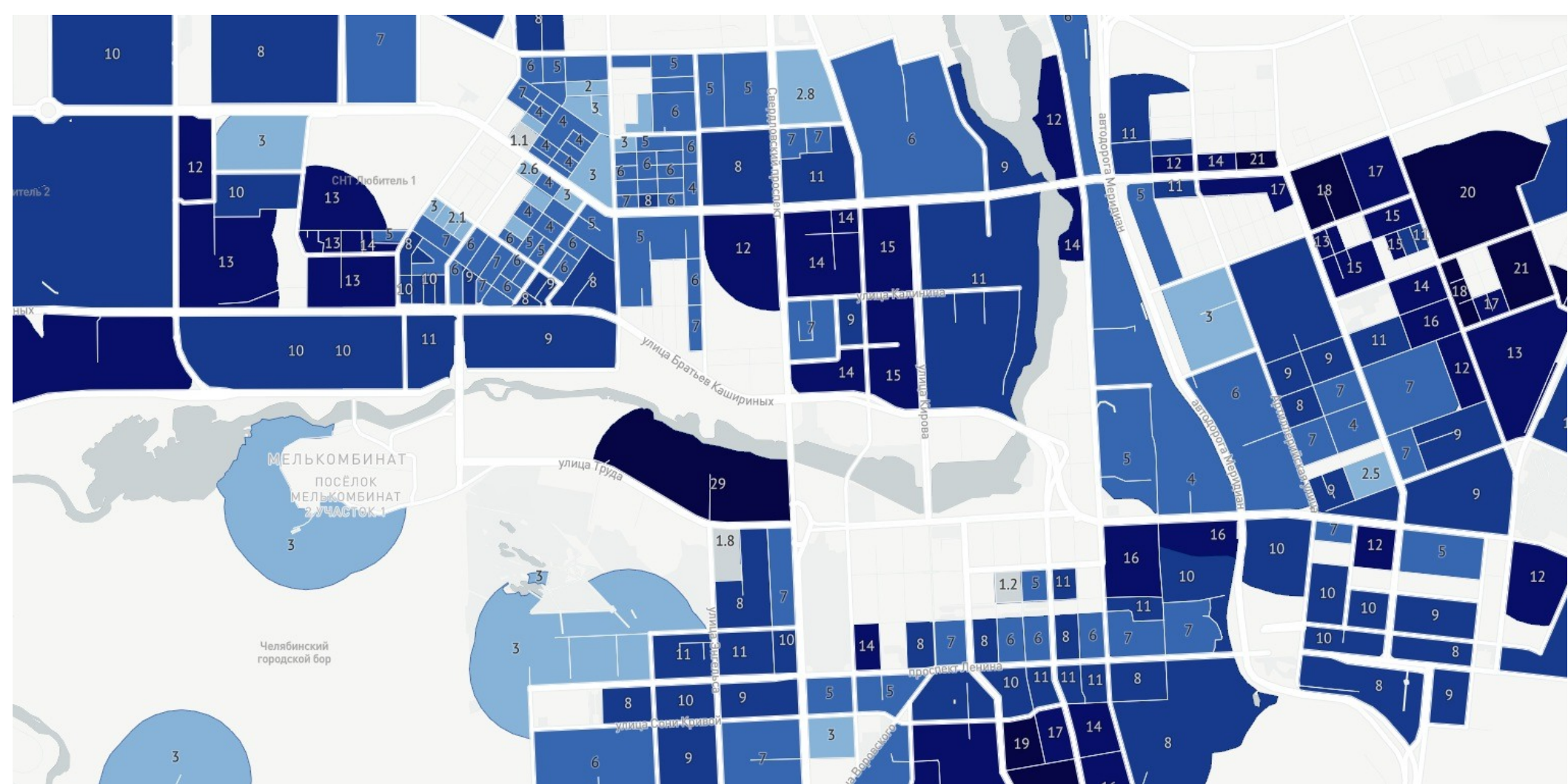
## Доля жінок-підприємців по видам діяльності



# Is this data useful? YES!



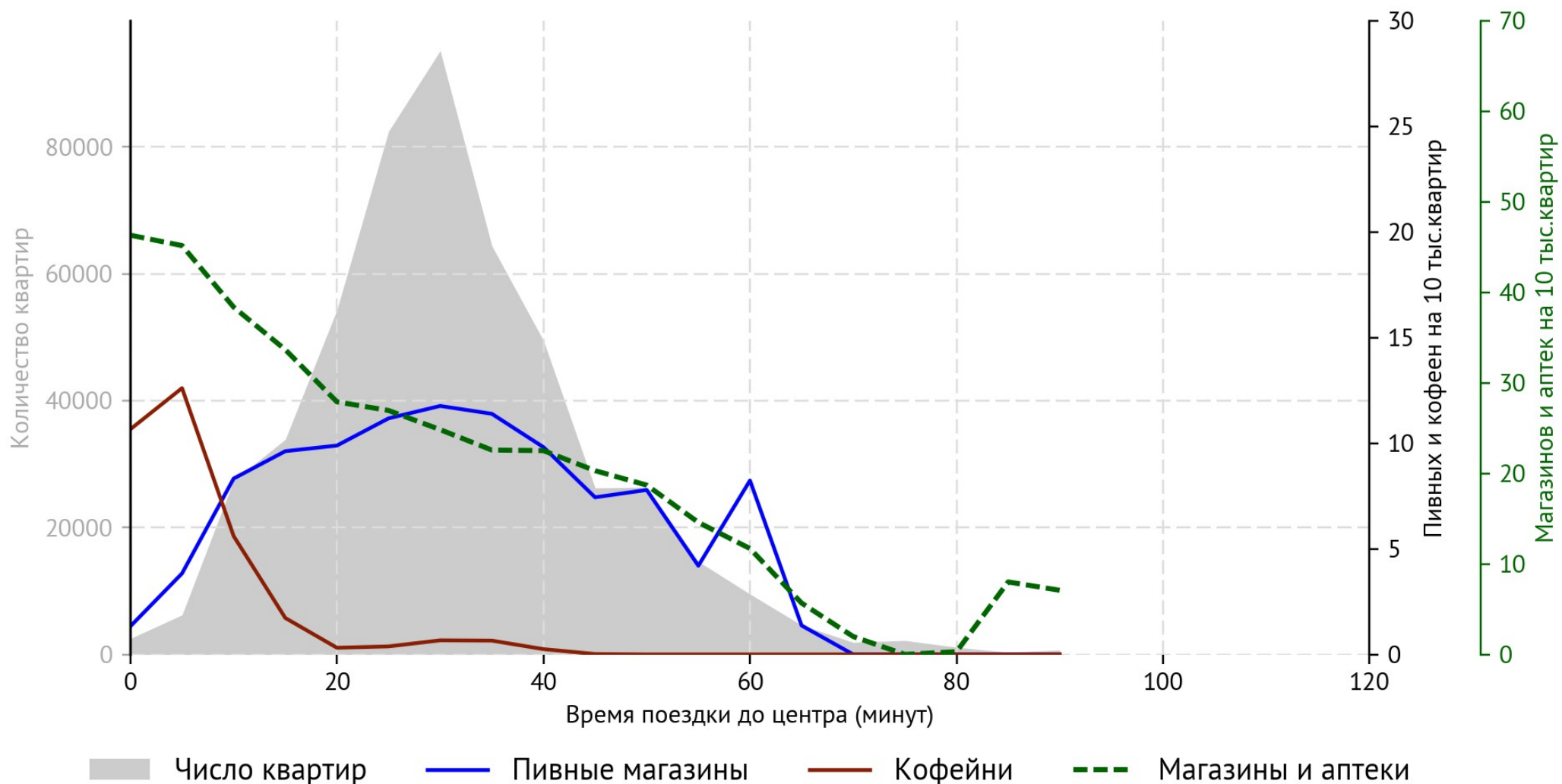
# Beer or coffee? Good or bad city?



<http://beercoffee.peshemove.org/full-report/>

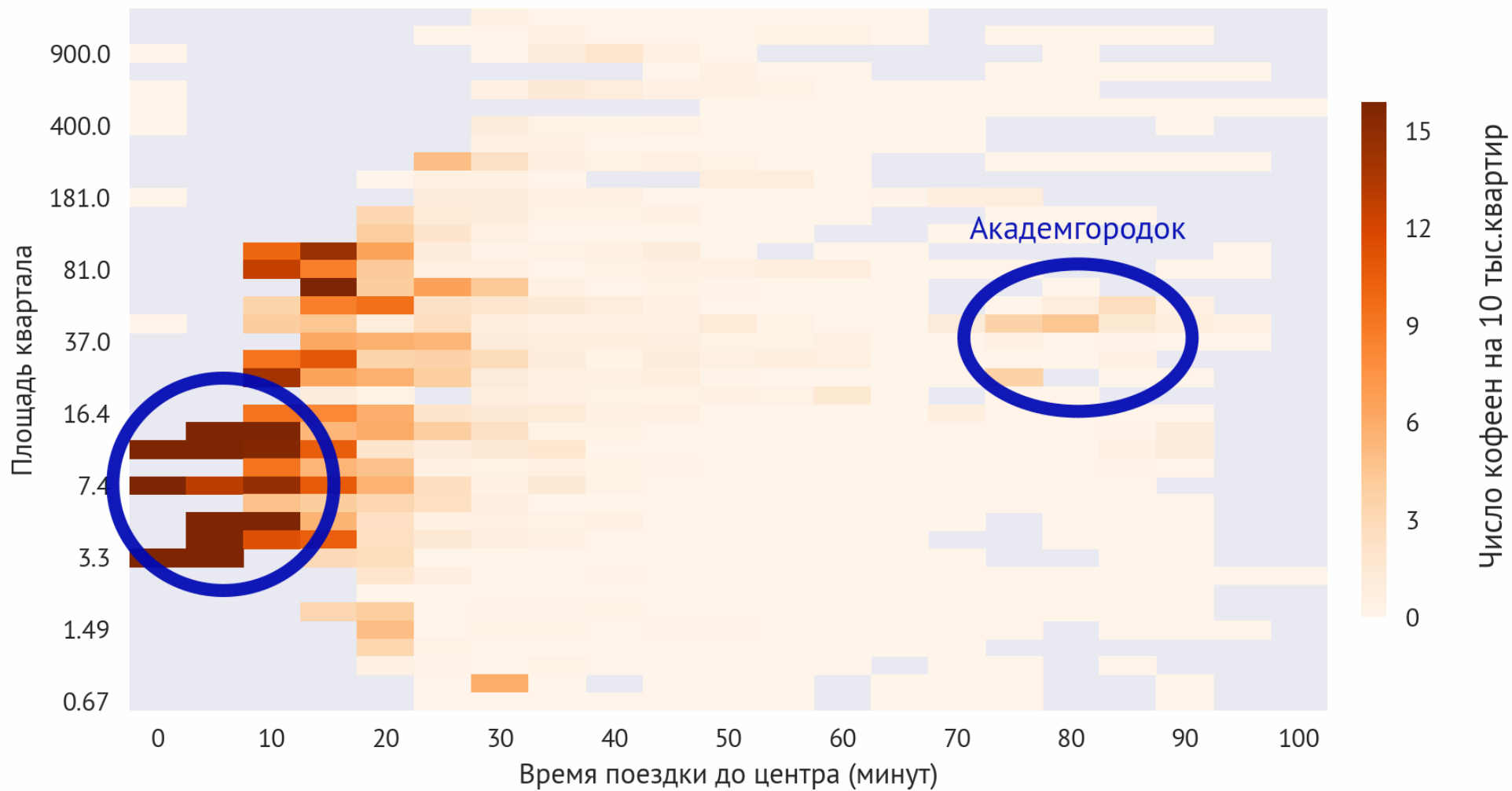


# Доступность объектов в зависимости от удалённости, Воронеж





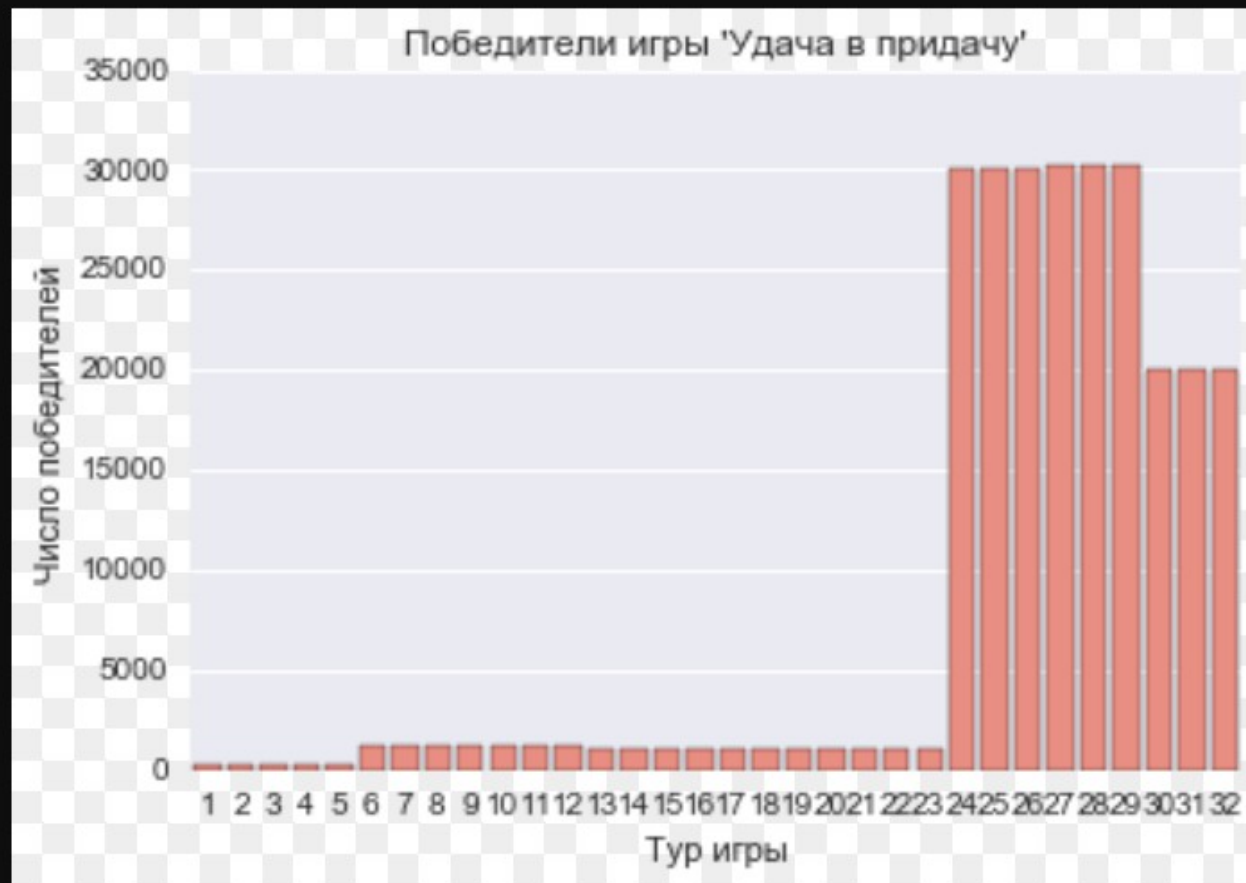
# Кофейни по площади квартала и удалённости, Новосибирск



# 7. Lottery: 1.7 mln participants, 300 000 winners, 5000 cities/villages



Автор: Алексей Медвецкий. Данные: Евроопт



<https://opendata.by/dataset/1413>

# Is this civic data? Or is it data exploitation?

- Address
- Phone number
- Name, surname,
- Amount won
- There were 32 lottery draws, with 263 170 winners from 4 729 cities and villages,
- Around 71% are women
- Around 2mln people filled in their data to take part in the prize draw, which constitutes 20% of the population!

# 9. Yes! Open data exists even here!

TED talk: Tim Berners Lee



[https://www.ted.com/talks/tim\\_berniers\\_lee\\_the\\_year\\_open\\_data\\_went\\_worldwide](https://www.ted.com/talks/tim_berniers_lee_the_year_open_data_went_worldwide)

# School of infographics



# Five years, 7 annual 5-month courses!



# Help is out there

help@opendata.by



**ОТКРЫТЫЕ ДАННЫЕ**

Беларусь

e-mail подписка

поиск

[Данные](#) [Группы данных](#) [Блог](#) [Проекты](#) [Справка](#) [О нас](#)

База открытых публичных данных для бизнеса, журналистики, маркетинга, науки и просто ради интереса.

[Беларусь](#) [белстат](#) [Минск](#)

поиск



Нужна помощь?  
Пиши на  
help@opendata.by

Бережские данные

Транспорт



# This presentation is a community highlight!

Featuring inspiration and creative work:

- [infograf.by](http://infograf.by): Infographics community school
- Vadim Shmygov
- [opendata.by](http://opendata.by) community
- Nikolay Katsuk, Anatoly Babenia, Alina Radachynskaya, Katerina Gerasimovich, - Igor Yanovsky ([czrt.by](http://czrt.by)), many other talented people!
- Bygis community / Openstreetmap community
- [opendatabot.ua/blog](http://opendatabot.ua/blog)