

WAS MACHEN DEINE FORSCHUNGSDATEN IN ZEHN JAHREN?

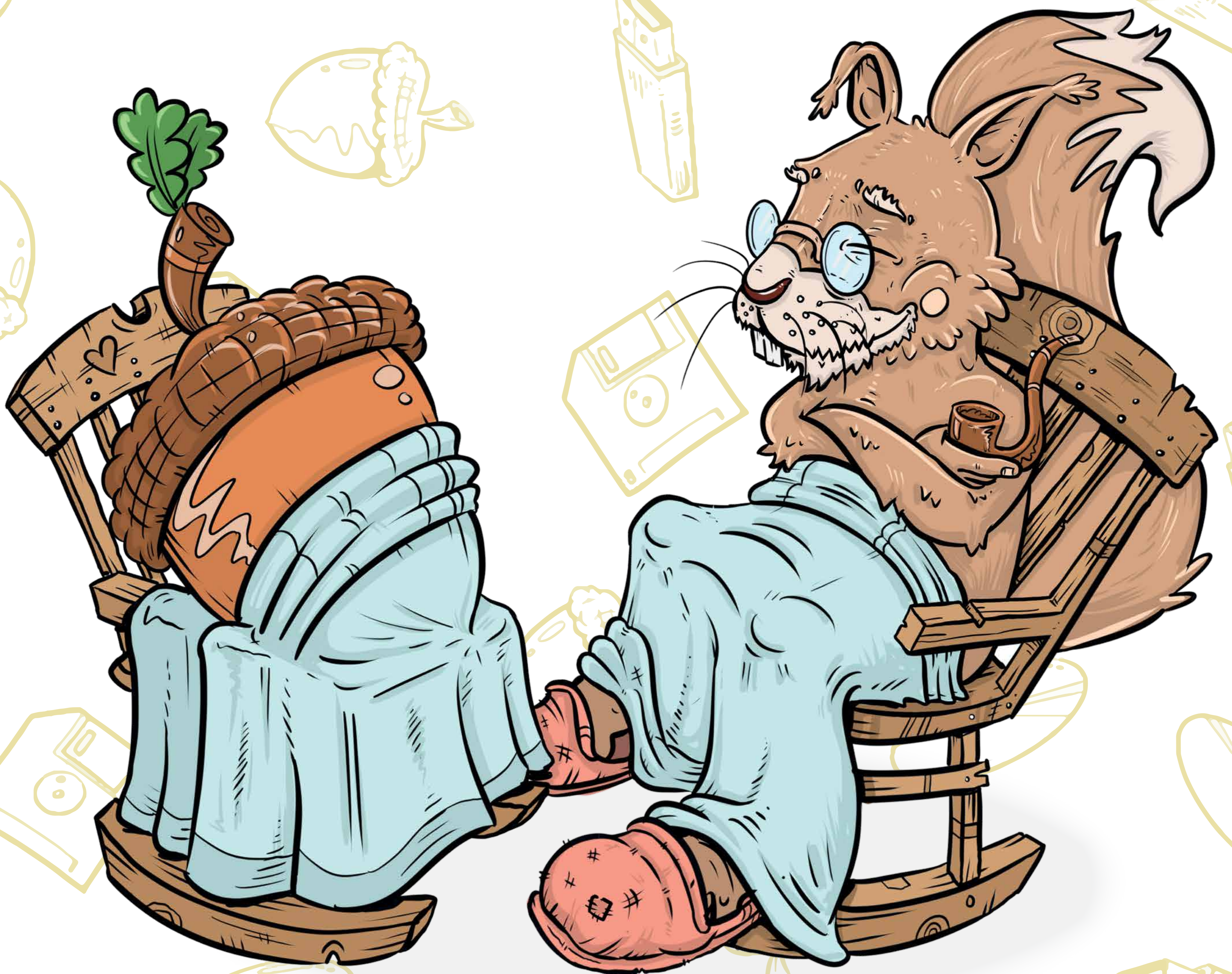


Illustration: J. Heidebrecht

Du hast deinen Daten viel zu verdanken – immerhin sind sie die Grundlage deiner Forschung. Langfristig verfügbar und nutzbar bleiben sie aber nur, wenn du dich um sie kümmerst.

Du brauchst Hilfe im Umgang mit deinen Forschungsdaten?

Weiterführende Informationen zu
Forschungsdatenmanagement
[Einrichtung/AnsprechpartnerIn/
Kontakt/Website/Sprechstunde etc.]

LOGO
HOCHSCHULE

BEHANDLE DEINE FORSCHUNGSDATEN SO, WIE SIE ES VERDIENEN!



Illustration: J. Heidebrecht

Was wäre deine Forschung ohne Daten? Messungen, Bilder, Simulationen, Aufnahmen, Quellen oder Umfrageergebnisse sind grundlegend für dein Projekt.

Du brauchst Hilfe im Umgang mit Deinen Forschungsdaten?

Weiterführende Informationen zu Forschungsdatenmanagement [Einrichtung/AnsprechpartnerIn/Kontakt/Website/Sprechstunde etc.]

LOGO
HOCHSCHULE

DON'T LET YOUR RESEARCH-DATA DRIVE YOU NUTS!



Illustration: J. Heidebrecht

Deine Dateiablage ist ein Schlachtfeld? Dein letztes Back-up ist uralt – und jetzt ist auch noch die Festplatte gecrasht? Du schonst deine Nerven, indem du von Anfang an Struktur ins Datenchaos bringst.

Du brauchst Hilfe im Umgang mit Deinen Forschungsdaten?

Weiterführende Informationen zu Forschungsdatenmanagement [Einrichtung/AnsprechpartnerIn/Kontakt/Website/Sprechstunde etc.]

LOGO
HOCHSCHULE