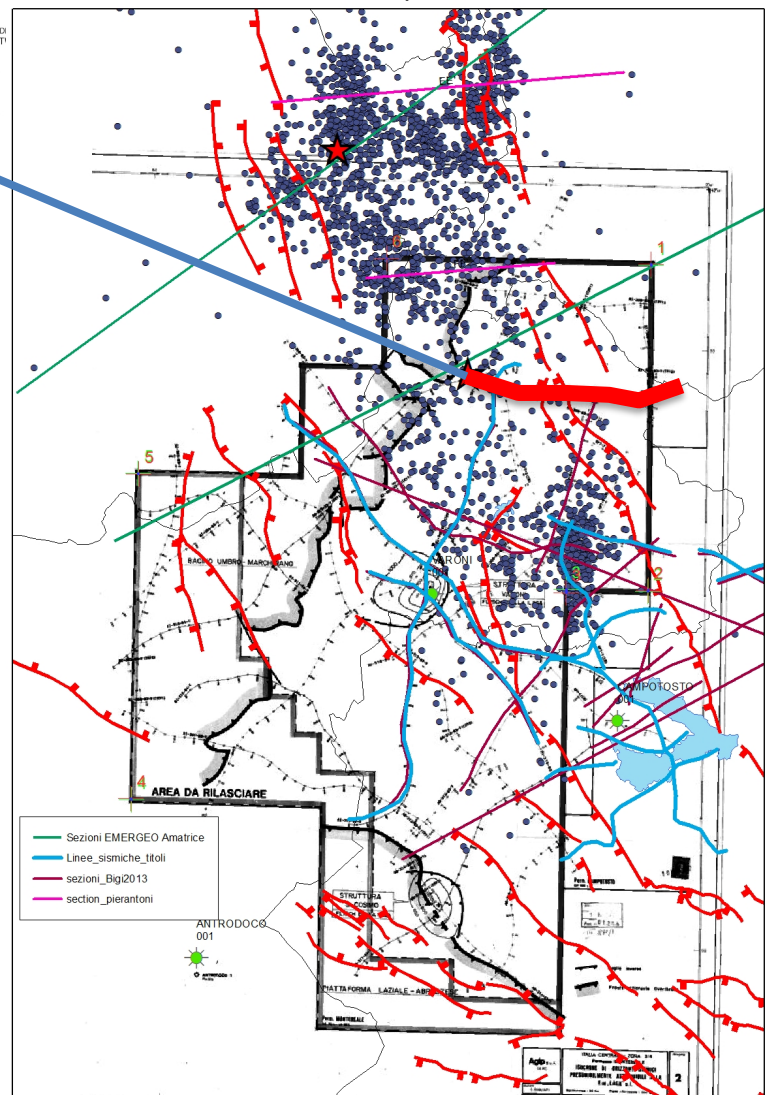
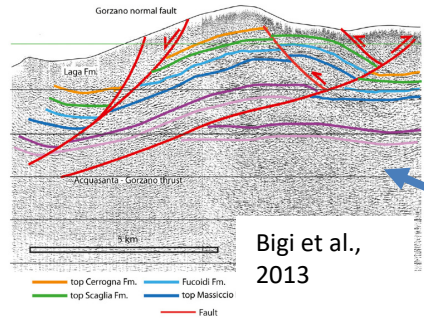
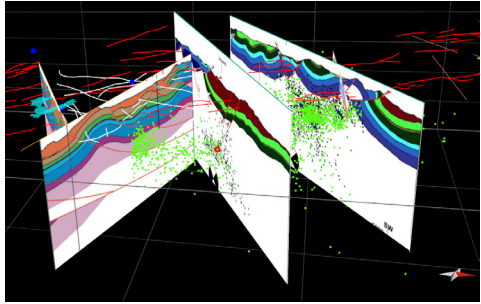


GdL "MODELLO DI SOTTOSUOLO SEQUENZA DI AMATRICE"

Buttinelli M.¹, Anselmi M.¹, Maesano F.E.¹, Doglioni C.¹, Pantosti D.¹, Di Bucci D.³, D'Ambrogi C.⁴, Bigi S.⁶, Improta L.¹, Scrocca D.², Petracchini L.², Mariucci M. T.¹, De Martini P.M.¹, Billi A.², Ferri F.⁴, Bonini L.⁵, Tiberti M.M.¹, Montone P.¹, Vannoli P.¹, Burrato P.¹, Civico R.¹, Basili R.¹, Fracassi U.¹, Cavinato G.², Moscatelli M.²



Gruppo composto da ricercatori e tecnologi di diversi enti di ricerca italiani con competenze sull'analisi di dati geologici di superficie e di sottosuolo per la ricostruzione di modelli geologici

→ ACCORDO FORMALE DI COLLABORAZIONE SCIENTIFICA IN VIA DI APPROVAZIONE E FIRMA

- Ricostruire un modello geologico di sottosuolo affidabile nell'area della sequenza
- Rapporto tra la sismicità e le strutture del sottosuolo principali (thrust dei Sibillini, strutture del Vettore, Gorzano, Norcia, Castelluccio) dal lago di Campotosto a SE verso Norcia a NW
- Costruire nuovi modelli di velocità di massima ad hoc nelle zone strutturalmente diverse (e.g. a Nord e a Sud del thrust dei Sibillini) che possano essere d'aiuto anche per approfondimenti sismologici
- Analisi di massima dell'attività delle strutture individuate (Gorzano, Vettore, Norcia, ecc ecc)

Cosa stiamo cominciando a fare?
 Omogeneizzazione dei database dei diversi enti
 Modello PRELIMINARE basato SOLO sui dati e interpretazioni esistenti
 ...in attesa dei dati di sottosuolo richiesti alle compagnie ENI e TOTAL

Materiale ESISTENTE ma **NON DISPONIBILE** nei database pubblici (ViDEPI) → **LETTERE DI RICHIESTA AGLI OPERATORI**

Citare come: Gruppo di lavoro "modello di sottosuolo Sequenza sismica di Amatrice", 2016 DOI: 10.5281/zenodo.163504