

Einfach Automatisiert

Die DeepGreen-Datendrehscheibe

Open-Access-Tage 2018
Session 10: Open-Access-Grün (Tools)

Kaja Scheliga¹, Michael Kassube²

1 Helmholtz-Gemeinschaft, Helmholtz Open
Science Koordinationsbüro

<https://orcid.org/0000-0002-4863-5430>

2 Bayerische Staatsbibliothek München (BSB)

Projektsteckbrief

- ▶ Projektziel: Vertragskonforme, automatisierte Datenablieferung (Metadaten + Volltexte) von Verlagen an Repositorien;
Automatisierung statt manuelle Selbstarchivierung
- ▶ Drittmittelförderung durch die DFG
 - ❖ Erste Förderphase: 01.01.2016 – 31.12.2017
 - ❖ Zweite Förderphase: 01.08.2018 - 31.07.2020
- ▶ Kooperation:
 - ❖ Karger, Sage
 - ❖ BMJ, De Gruyter, MDPI



Wo wir herkommen...

- ▶ Entwicklung einer lebendigen Open-Access-Publikationslandschaft
- ▶ Auf- und Ausbau zahlreicher institutioneller und Fachrepositorien an Bibliotheken, Universitäten und Forschungseinrichtungen
- ▶ Förderung der Open-Access-Transformation durch die DFG
- ▶ Grüne Open-Access-Komponente der DFG-geförderten Allianz-Lizenzen

Open-Access-Rechte in den Allianz-Lizenzen



» Autoren aus autorisierten Einrichtungen sind ohne Mehrkosten berechtigt, ihre in den lizenzierten Zeitschriften erschienenen Artikel in der Regel in der durch den Verlag publizierten Form (z.B. PDF) zeitnah in institutionelle oder disziplinspezifische Repositorien ihrer Wahl einzupflegen und im Open Access zugänglich zu machen.

Das gleiche Recht besitzen die autorisierten Einrichtungen, denen die jeweiligen Autoren angehören. «

Grundsätze für den Erwerb DFG-geförderter überregionaler Lizenzen (Allianz-Lizenzen):
http://www.dfg.de/formulare/12_181/12_181_de.pdf

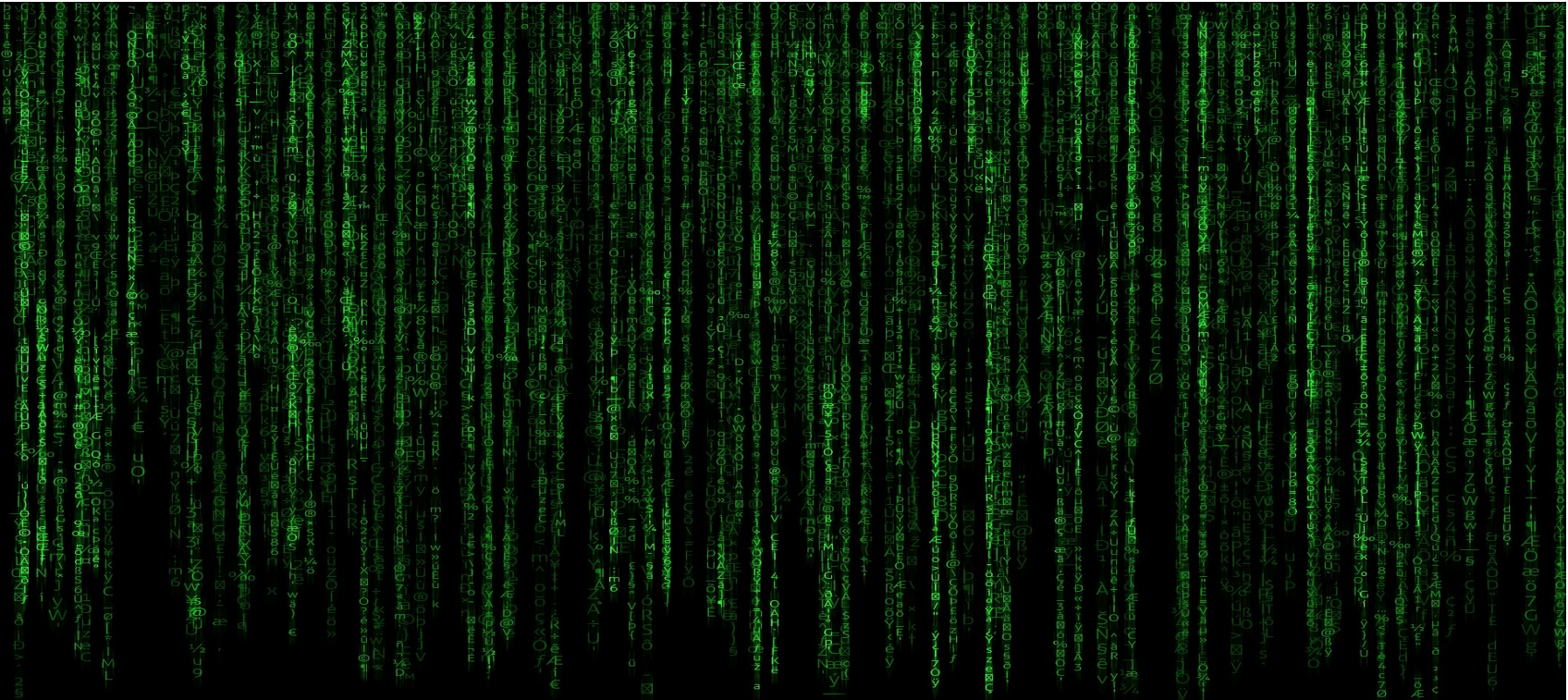
DFG-Logo: <http://www.dfg.de/service/bildarchiv/index.html>

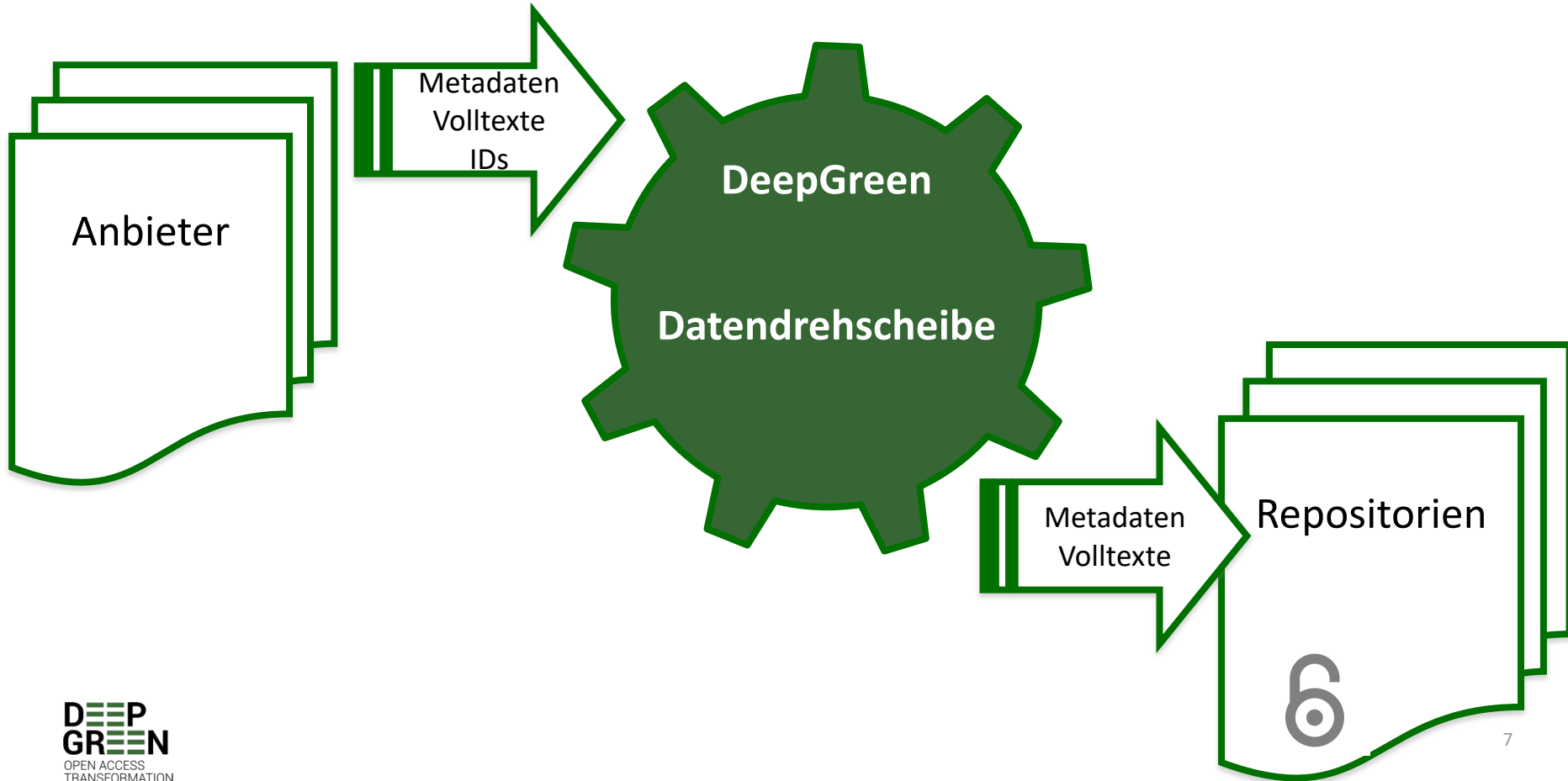
Herausforderungen...

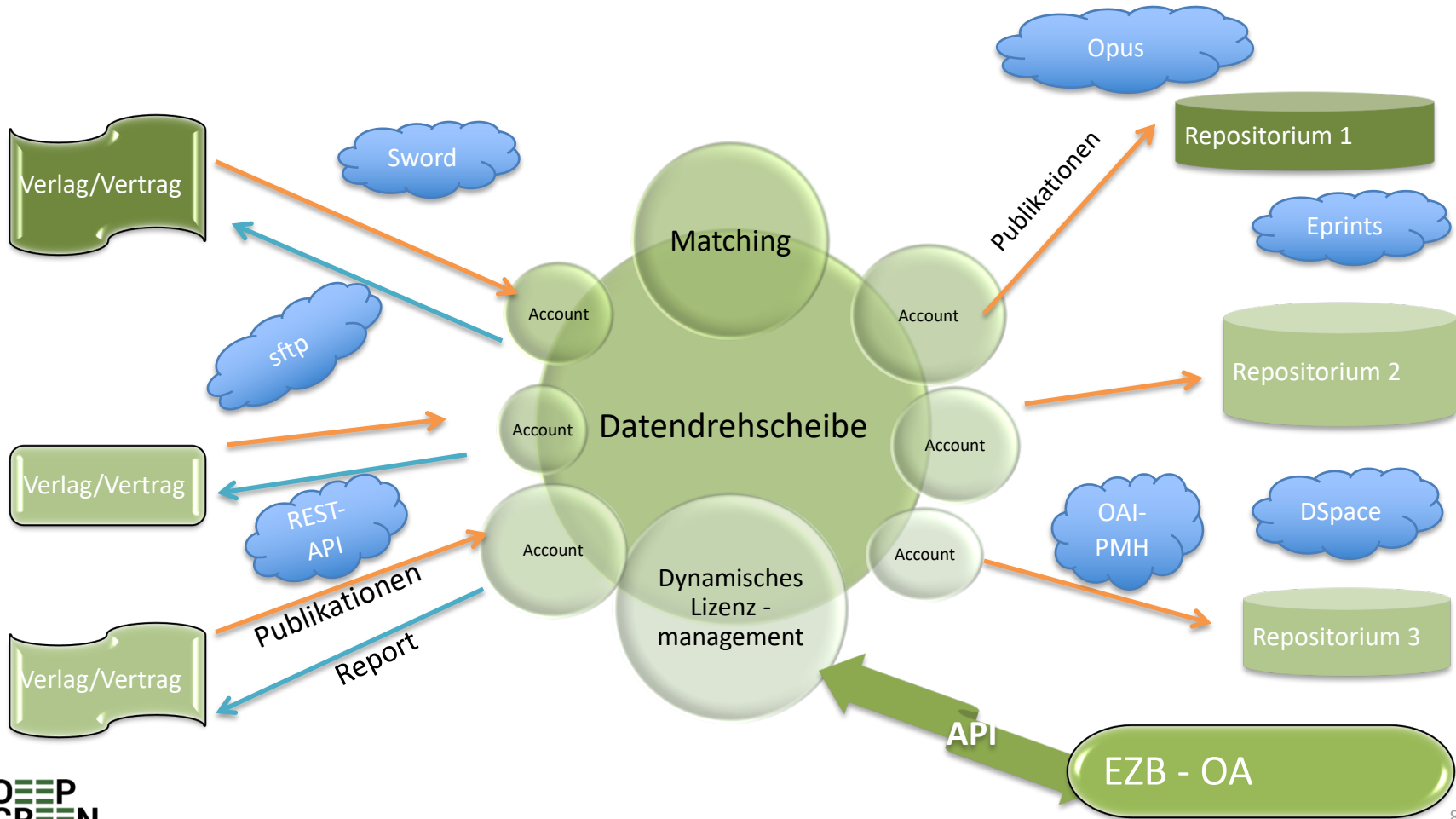
- ▶ Aufwendige Analyse sämtlicher Zeitschriftenpakete und Veröffentlichungen unter einer Allianz-Lizenz
 - Personalaufwand
 - Individuelle Identifikation der Artikel
 - Fehlende Automatismen
 - Fehleranfällig



Einfach automatisieren...

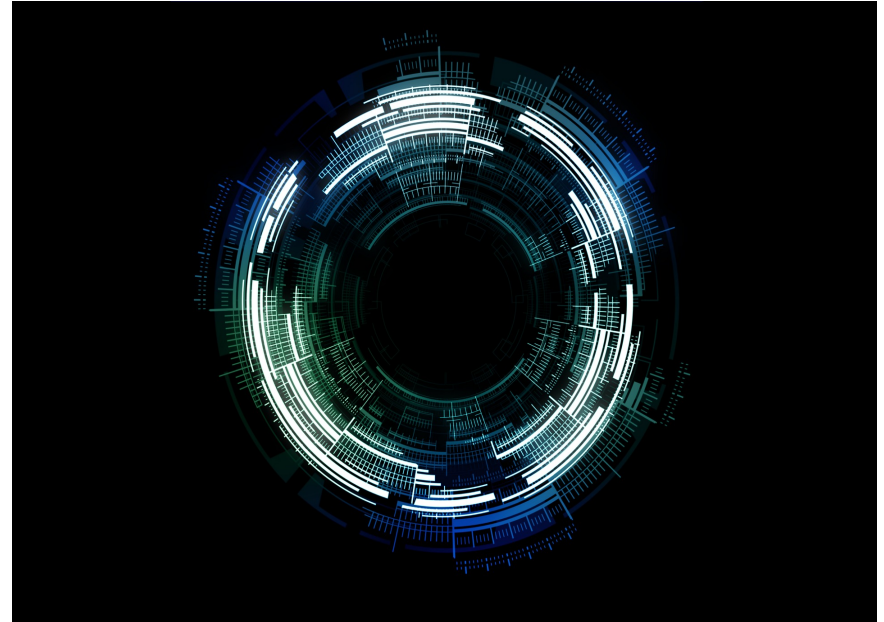






Automatisierter Workflow

- ▶ Weitgehend automatisierter Workflow dank einer zentralen Datendrehscheibe, die Artikel von Anbieterseite entgegennimmt, zuordnet und an berechnete Repositorien ausliefert.
 - Basiert auf JISC Publications Event Router (Open Source)
 - Einfache Konfiguration
 - Detaillierte Reports



Mehrstufiger Matching-Prozess

1 2 3 4 5 6 7 ... 77 78 Next ▶

- ▶ Abruf von Lizenzinformationen über EZB-API
- ▶ Regelmäßiger Abgleich von Titellisten und Jahrgängen mit der EZB Datenbank
- ▶ Analyse der Metadaten auf Artikelebene nach Affiliationsangaben
- ▶ Ergebnis wird protokolliert und in einem Report ausgegeben

Analysis Date	ISSN or EISSN	DOI	License	Forwarded to	Term	Appears in
2018-09-14T12:08:13Z	1423-002X	10.1159/000479027	http://ezb.uni-regensburg.de/?1482695&bibid=NALIX	aBTHAC	RWTH Aachen	affiliations
2018-09-14T12:08:13Z	0378-7346	10.1159/000479027	http://ezb.uni-regensburg.de/?1482695&bibid=NALIX	aBTHAC	RWTH Aachen	affiliations
2018-09-14T11:57:29Z	1423-002X	10.1159/000479557	http://ezb.uni-regensburg.de/?1482695&bibid=NALIX	aFZJUE	KFA	affiliations
2018-09-14T11:57:29Z	0378-7346	10.1159/000479557	http://ezb.uni-regensburg.de/?1482695&bibid=NALIX	aFZJUE	KFA	affiliations
2018-09-07T12:28:32Z	1016-6262	10.1159/000486579	http://ezb.uni-regensburg.de/?1483583&bibid=NALIX	aRUBO	Ruhr-Universität Bochum	affiliations
2018-09-07T12:28:32Z	1423-0402	10.1159/000486579	http://ezb.uni-regensburg.de/?1483583&bibid=NALIX	aRUBO	Ruhr-Universität Bochum	affiliations
2018-09-07T12:27:50Z	1016-6262	10.1159/000486966	http://ezb.uni-regensburg.de/?1483583&bibid=NALIX	aUBMA	Philipps-Universität	affiliations
2018-09-07T12:27:50Z	1423-0402	10.1159/000486966	http://ezb.uni-regensburg.de/?1483583&bibid=NALIX	aUBMA	Philipps-Universität	affiliations
2018-09-07T12:27:50Z	1016-6262	10.1159/000486966	http://ezb.uni-regensburg.de/?1483583&bibid=NALIX	aUBMA	Philipps-Universität	affiliations

Einrichten und Anpassen

	A	B	C	D	E
1	Name Variants	Domains	Grant Numbers	ORCIDs	Author Emails
2					
3	University-Clinic Erlangen, Department of Gynaecology and Obstetrics, Laboratory for Molecular Medicine, Universitaetsstr.	fau.de		1111-2222-3333-4444	oliver.schwab@fau.de
4	University Breast Center Franconia, Department of Gynecology and Obstetrics, Comprehensive Cancer Center Erlangen-EMN, University Hospital Erlangen, Friedrich-Alexander-University of Erlangen-Nuremberg, Universitätsstrasse 21-23, 91054, Erlangen,	uk-erlangen.de		aaaa-bbbb-cccc-dddd	eva.musterfrau@fau.de
5	University of Erlangen-Nürnberg, Germany.	uni-erlangen.de	BB/34/abcd		
6	University of Erlangen-Nuremberg, Germany.		WT/9845		
7	University of Erlangen-Nuremberg, Egerlandstr. 5, 91058				
8	University of Erlangen-Nuremberg, Cauerstr. 11, Erlangen 91058				

- ▶ Pre-generated Accounts mit Affiliationsangaben aus der GND
- ▶ Individuelle Anpassung der Affiliationsangaben durch Repositorienbetreiber möglich und empfohlen

Die 2. Förderphase: Konsolidieren und Ausbauen

- ▶ Start des offenen (Beta-) Betriebs innerhalb eines Jahres
- ▶ Regelung der Beziehung zwischen Anbietern, Repositorienbetreibern und DeepGreen
- ▶ Konsolidierung der Technischen Infrastruktur
- ▶ Erstellung von Musterworkflows und Dokumentationen für Repositorienbetreiber und Anbieter
- ▶ Ausweitung auf weitere Lizenzierungskontexte (FID-Lizenzen, Konsortiallizenzen, Goldene Open-Access-Zeitschriften, Transformationsverträge, DEAL-Verträge)

DeepGreen – Projektkonsortium



Impressum

Die Präsentation steht unter einer CC BY-Lizenz:

<https://creativecommons.org/licenses/by/4.0/deed.de>.

Lizenzen

Sofern nicht anders angegeben stehen alle verwendeten Bilder unter der [Lizenz CCO](#).

Weitere Informationen zum Projekt

Kontakt zum Projektmanagement: info@oa-deepgreen.de

Projektwebseite mit Informationen zum Projekt: <https://deepgreen.kobv.de/>

Prototyp der DeepGreen-Datendrehscheibe: <http://www.oa-deepgreen.de/>