

ZIH Center for Information Services and High Performance Computing

Alles nur Orga?

Oder wie bringt man die verschiedenen FDM-Initiativen auf einem Campus zusammen?

Ralph Müller-Pfefferkorn
FDM@Campus, September 2024

Forschungsdatenmanagement auf dem Campus der TU Dresden

Breites Angebot gewünscht und gefordert

Beratung

(technische) Dienste

Anwendungsunterstützung

Weiterbildung und Lehre

Forschung & Entwicklung

Koordination und Vernetzung

FDM-Player

Service-Provider



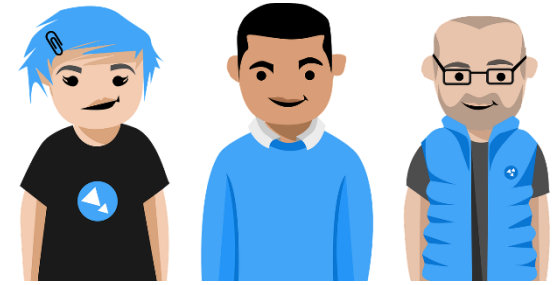
- Zentrale Angebote, z.B. Center for Interdisciplinary Digital Sciences CIDS
- Angebote der Bereiche
- Angebote der Fakultät
- Angebote des Insituts
- Rektorat, z.B. FDM- und Digitalisierungsstrategie
- Sächsische Angebote, wie SaxFDM, Datentreuhandstelle DDtrust, Datenkompetenzzentrum Come2Data
- NFDI-Angebote
- ...

Service-Enabler



Kontaktstelle
Forschungsdaten

Service-User



Forschende und wissenschafts-
unterstützendes Personal:

- Ich brauche ...
- Welche Angebote gibt es?
- Bitte helft mir!

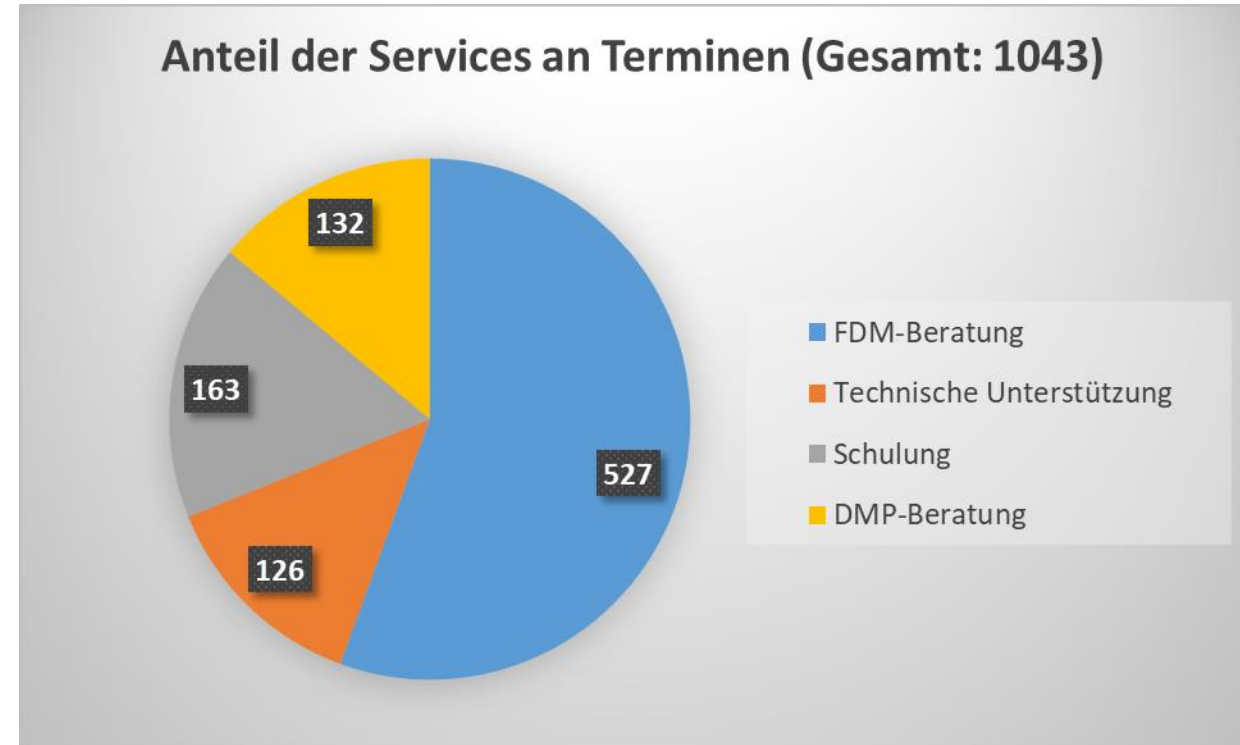
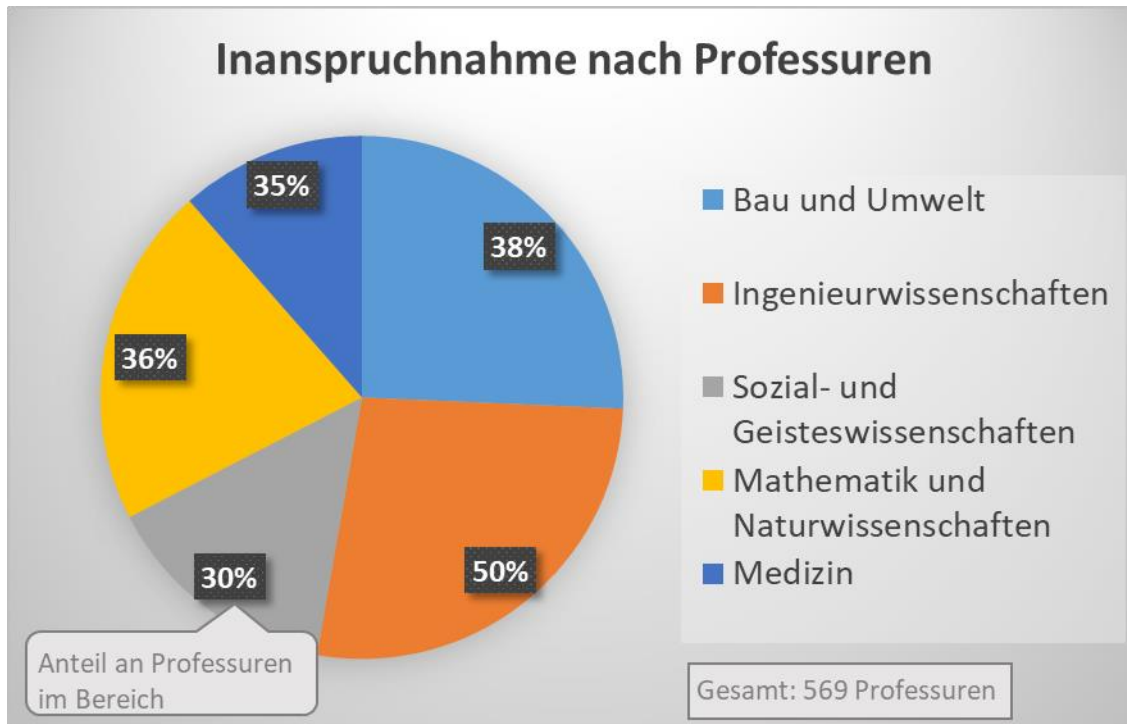
Kontaktstelle Forschungsdaten

- Zentrale Anlauf- und Koordinationsstelle für FDM-Aktivitäten
- Zusammenarbeit mit
 - dem Support Center Digitalisierung der TU Dresden
 - anderen Beratungsaktivitäten (Wissenschaftsverbund DRESDEN concept, FDM Landesinitiative SaxFDM eingebettet)
 - IT-Provider ZIH ...
- Durchführung Koordinationsprojekte (alle DRESDENconcept-Einrichtungen, alle Universitätsklinik-Angebote)
- Ständige Weiterentwicklung von Angeboten und Schaffung neuer Angebote auf Basis der Anforderungen der Forschenden



Kontaktstelle Forschungsdaten

Als zentraler Ansprechpartner etabliert!



Auf Webseite angebotene regelmäßige Termine sind meist wochenlang vorher ausgebucht.



Reicht das?

Nö!

Akzeptanz wurde nicht nur
durch die reine Existenz
der Kontaktstelle Forschungsdaten
erreicht!

Eine Reihe weiterer Faktoren!

Strukturen

Management

- CDIO - Chief Digitization and Information Officer - als Teil des Rektorats (Lars Bernard)
- FDM Teil der Digitalisierungsstrategie der TUD → Strukturbildung innerhalb der Universität

Center for Interdisciplinary Digital Sciences CIDS

Zentrale Einrichtung zur synergetischen Zusammenführung der Digitalisierungsaktivitäten

Department Informationsdienste und Hochleistungsrechnen (CIDS-ZIH)

IT-Dienste und Forschung – auch zu FDM

Geplant:
Department Research Data Analytics

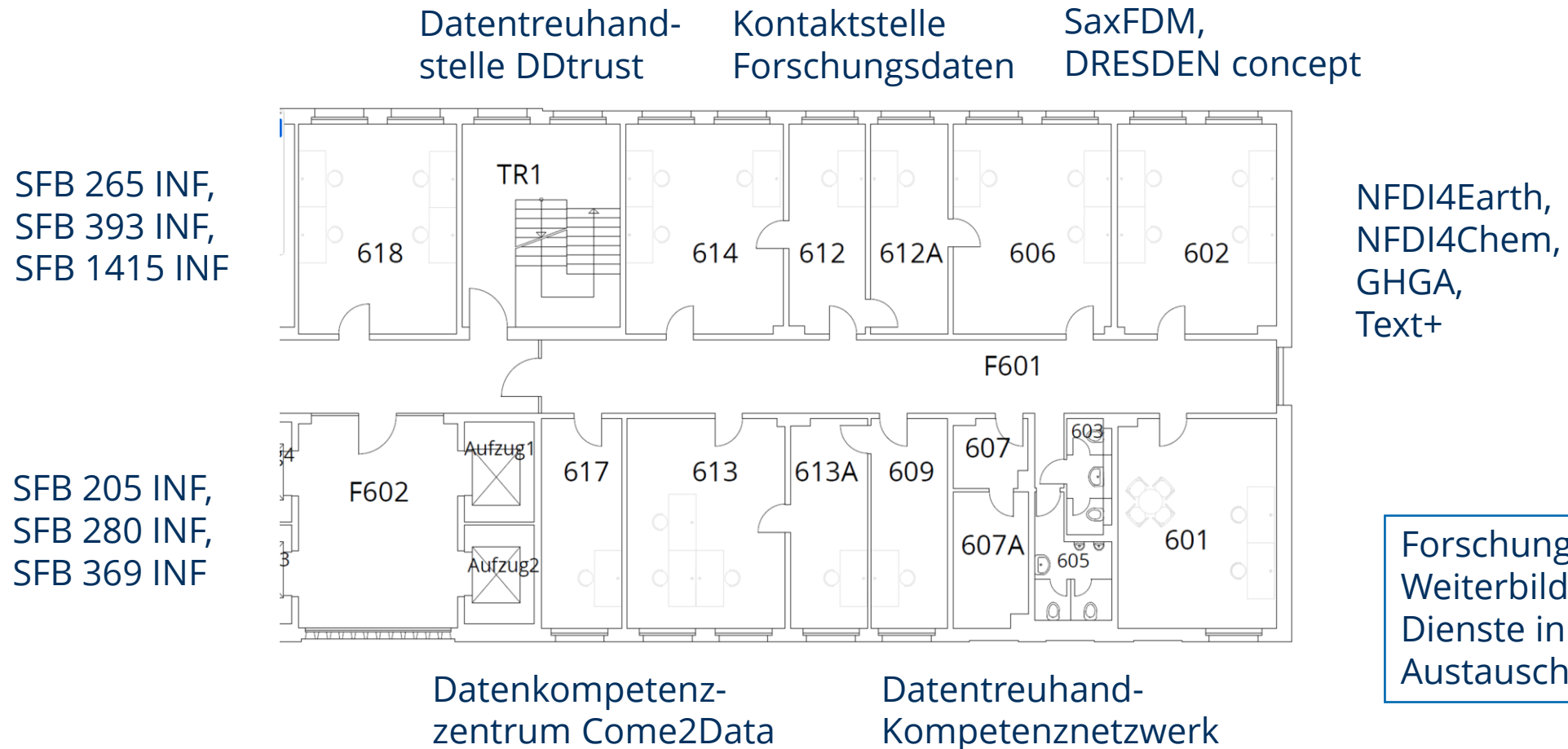
Abteilung Verteiltes und Datenintensives Rechnen (VDR)

Zentrale FDM-Aktivitäten

- Kontaktstelle Forschungsdaten
- SaxFDM
- DDtrust
- Come2Data
- INF-Projekte
- OpARA
- ...

Nähe

„Das Coolste ist, dass wir alle zusammen auf einem Flur sitzen! Da kann man schnell mit jemandem reden.“
(sinngemäßes Zitat einer Kollegin)



Und die dezentralen FDM-Akteure?

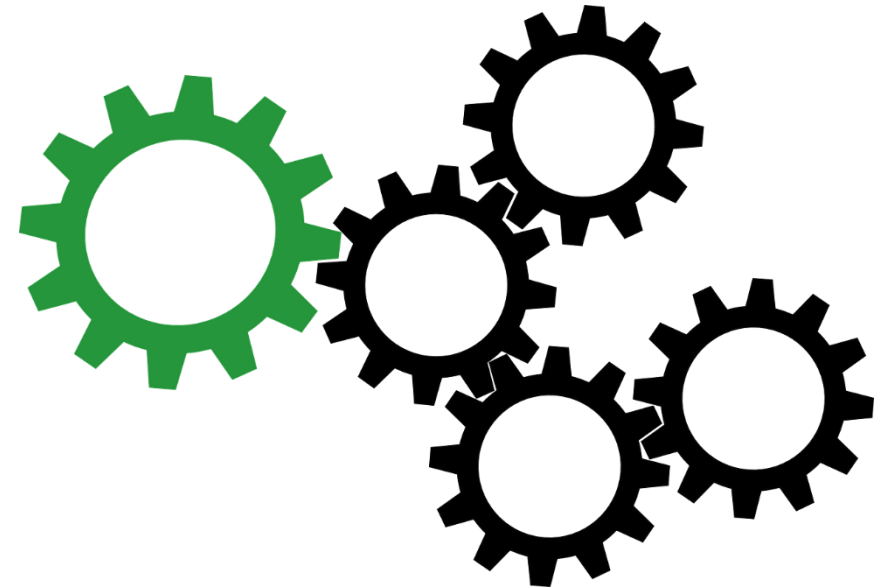
Prozesse

In universitäre Prozesse eingebunden! U.a.

- Forschungsanträge
- (IT) Beschaffungen
- Compliance ...

Was bedeutet das? Z.B.

- werden zur Begutachtung von Anträgen von der Forschungsförderung angefragt (Exzellenzcluster, SFB ...)
- FDM-Beratung der Core Facilities
- Informationen über Kontaktstelle Forschungsdaten in „wichtigen“ Dokumente – Neuberufene, Compliance-Handbuch ...



Und die dezentralen FDM-Akteure?

Vernetzung!



Data Stewards in den Fakultäten

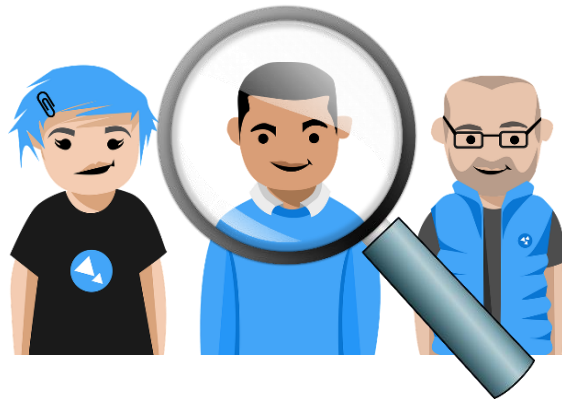
- Vereinzelt engere Beziehungen, aber direkte Anbindung an zentrale Strukturen noch nicht etabliert
- Regelmäßige Treffen (FDM-Stammtisch, FDM-Themenrunden)

Direkte Zusammenarbeiten mit externen Partnern, z.B.

- Sächsische Landes-, Staats- und Universitätsbibliothek SLUB in Kontaktstelle Forschungsdaten
- andere Hochschulen und Forschungseinrichtungen in SaxFDM

Wie erreichen wir Forschende und Data Stewards?

Kommunikation



Marketingansatz

- Aus vielen verschiedenen Richtungen kommen.
„Wenn man es einmal hört kann man es ignorieren. Wenn man es immer und immer wieder aus verschiedenen Richtungen hört, wird man neugierig.“
- Mund-zu-Mund-Propaganda durch erfolgreiche Unterstützung
- „Calls for Support“ – Ansprechen der „Projektantrag“-Reflexes
- Werbung (z.B. anfangs Werbematerialien in Mensa verteilt)
- Zentrale Aktivitäten nutzen, z.B. Handbuch der TUD für neuberufene Professoren und neue Mitarbeiter

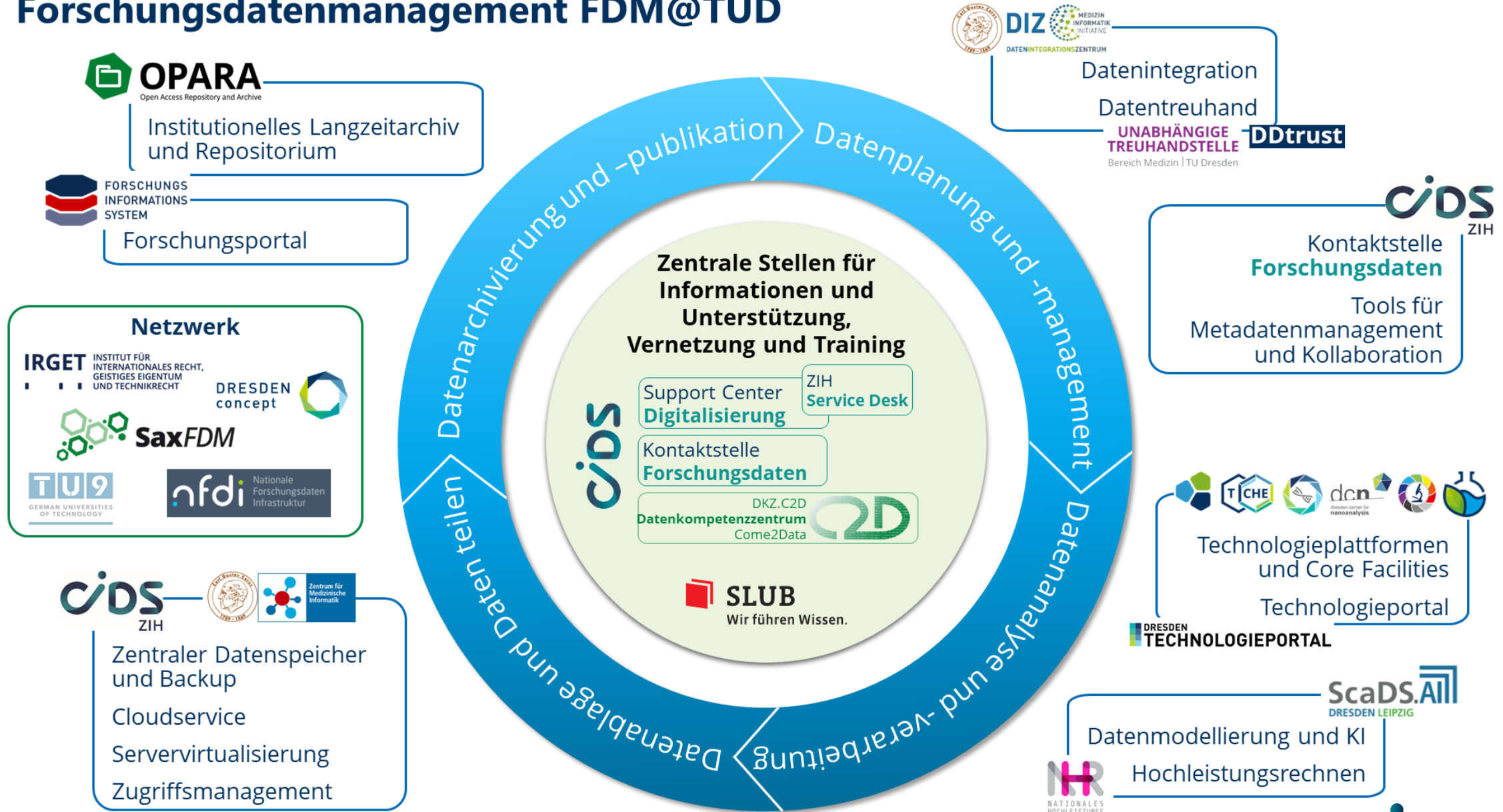
Menschen

Kolleginnen und Kollegen, die FDM voranbringen wollen und gern zusammenarbeiten

michael natalie barbara
maria johannes lincoln
guido cora moritz peter
marlies kay avinash manuel
franziska claudia jens
ralph oliver denise christian
christine ralf robert torsten
alvaro mariia alexandra
alina pramod matthias
reimar carina
sebastian

Ohne Garantie auf Vollständigkeit

Forschungsdatenmanagement FDM@TUD



Alles nur Orga?

**Kontaktstelle
Forschungsdaten**

Menschen

Strukturen

Nähe

prozesse

Kommunikation