

ЧИГИТЛИ ПАХТАНИ САҚЛАШ МЕЪЁРЛАРИ

Доцент У.П. Хайдаров

Тошкент тўқимачилик ва енгил саноат институти

Ушбу мақолада асосан пахта тозалаш корхоналарининг тайёрлов пунктларида сақланаётган пахта толасининг ҳамда ёғ-мой саноати учун энг муҳим ҳисобланган чигитнинг табиий хусусиятларини сақлаш билан боғлиқ меъёрий масалалар ёритилган.

В статье освещены актуальные вопросы, связанные с хранением хлопка-сырца в заготовительных пунктах с целью сохранения природных свойств волокна и семян, как посевного материала и сырья для маслобойной промышленности.

In article the topical issues connected with storage of cotton raw in procuring points for the purpose of preservation of natural properties of fiber and seeds, as sowing material and raw materials for the oil milling industry are taken up.

Пахта толасини қайта ишлаш борасида хорижий инвестицияларни кенг кўламда татбиқ этиш орқали рақобатбардош, харидоргир маҳсулотларни яратиш стратегиясини ишлаб чиқиш, сўнгра сотишни йўлга қўйиш кераклигини таъкидлаб ўтди.

Пахта асосан сентябр, октябр ва ноябр ойларида тайёрланади. Пахта тозалаш корхоналари шу уч ой давомида бир мавсумда тайёрланган пахтанинг фақат 20% ини ишлай олади. Пахтанинг қолган асосий қисмини узоқ вақтга сақлашга тўғри келади.

Чигитли пахтани сақлаш учун сифими 750, 1500, 3000, 4500 ва 6000 т темир-бетон деталлардан йиғилган, пишиқ ёки хом ғиштдан қурилган ёпик омборлар, тўрт томони очик шийпонлар ёки бутунлай очик майдончалардан фойдаланилади.

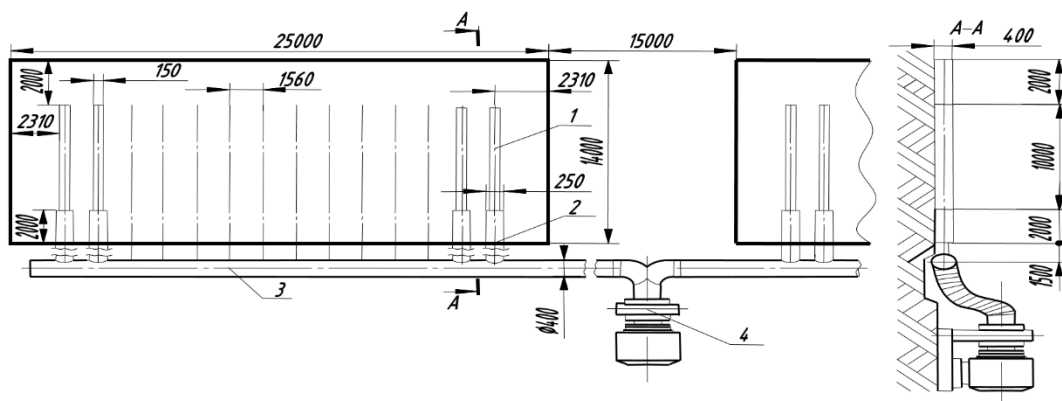
Чигитли пахтани очик майдончаларда сақлаш учун пахта тайёрлаш пункти худудида ер юзасидан 400 мм кўтарилган махсус бунтлаш майдончалари тартибли равишда қурилади. Бунтлаш майдончаларининг ўлчамлари 25x14, 22x11 ва 11x10 м бўлади. Сақланадиган пахтанинг ўртача зичлиги 200 кг/м³ бўлганда 25x14x3 м ли бунтга 560 т ва 22x11x8 м ли бунтга 380 т I, II ва III сорт пахта хом ашёсини жойлаш мумкин. IV ва V сорт пахтанинг намлиги юқори бўлганлиги ва толаларнинг илашиш кучи кам бўлгани учун одатда ёпик омборларда сақланади.

I ва II сорт пахта бунтланганда 12...15 кун ўтгач узунасига бир ва кўндалангига бир туннел, II,IV ва V сорт пахта учун узунасига бир ва кўндалангига ҳар 5 мга бир туннел қавланади. Туннелларнинг баландлиги 1,5 м, эни 0,6 м бўлиши керак.

Сақланаётганда қизиқ кетмаслиги учун пахтани ҳар 5 кунда лаборатория ходимлари текшириб туришлари керак. Пахтанинг ҳароратини аниқлаш учун термошчуп бунтнинг 8 нуқтасида 3 м чуқурликка, ёпиқ омбор ва шийпонларда эса 4 нуқтада пахта баландлигининг ярмигача киритилиб ўлчанади.

Агар пахта температураси сентябр-октябр ойлари учун 30⁰ гача ва бошқа ойларда 20⁰ гача бўлса, нормал ҳисобланади. Пахтанинг температураси келтирилган чегарадан юқори ёки иккинчи марта ўлчалганда олдинги ўлчовга қараганда 2...3⁰ ортиқ бўлса, уни албатта совитиш чораларини кўриш керак.

Бунтларда сақланаётган пахта қизиганда ундан нам ҳавони сўриб олиш учун махсус стационар ускуна қурилади (расм).



Расм. Пахта ғарами (бунти)дан ҳавони сўриб олиш схемаси.

Бу ускуна 25x14 м ли майдончада металл панжара қопқоқлар билан ёпилган 14 та канал 1 дан иборат бўлиб, бу каналлар трубалар 2 орқали умумий труба 3 га ва икки бунтдан ҳаво тортадиган ВЦ-10 маркали вентилятор 4 га улаб қўйилади.

Бундай ускуна жадвалда келтирилган муддатларда ишлатиб турилса, сақланадиган пахта хом ашёсининг табиий сифати 5-6 ойгача бузилмайди.

Саноат учун муҳим бўлган толалар ассортименти 1-жадвал

Пахта толасининг типи	Штапел узунлиги, мм	Метрик номери	Нисбий узилиш кучи, сН/текс	Саноат учун муҳимлик даражаси, %
1	39-40	7500	37,5	3,0
2	38-39	7000	35,0	4,0
3	37-38	6500	33,5	3,0

4	35-36	5800	28,5	10,0
5	33-34	5400	26,5	64,0
6	32-33	5000	25,5	10,0
7	30-31	5000	25,0	6,0

Жадвалда кўриниб турибдики, 1,2 ва 3-тип ингичка толали ғўза турига мансуб бўлиб, асосан республикамизнинг Сурхондарё ва Қашқадарё вилоятларида яхши ҳосил беради. Бу эса умумий пахта майдонининг қарийб 15% ини ташкил этади, холос.

Қолган тўрт типдаги толалар ўрта толали ғўзалардан олинади. Булар тезпишар ва ҳосилдор ғўзалар ҳисобланиб, Республикамиз пахта майдонларининг деярли 85 %ини ташкил этади.

Бу ерда шуни таъкидлаб ўтиш ўринлики, ингичка толали пахта толаси кимматбаҳо, узун, ингичка ва пишик тола сирасига кириб, ундан олий сифатли сатин, батист ва трикотаж махсулотлари тўқиб чиқарилади.

Туртинчи тип оралик тола ҳисобланиб, ундан хар хил иплар ва матолар ишлаб чиқарилади.

Бешинчи тип асосий тола ҳисобланиб, ундан харидоргир ички кийимлар, кўйлақлар ва бошқа турдаги жуда кўп матолар тўқилади.

Олтинчи ва етинчи тип толалардан асосан меланж саноатида ва бошқа керакли жойларда фойдаланилади.

Юқорида таъкидлаб ўтилган муаммоларнинг ечимини топиш мақсадида кафедрамиз ўқитувчилари томонидан институтимизнинг пахтани дастлабки ишлаш кафедраси профессор-ўқитувчилари билан ҳамкорликда пахтани дала шароитида марказлаштирилган хирмонларда, табиий манбалардан куёшдан фойдаланиб қуриштириш ва уни майда ифлосликлардан тозалаш бўйича илмий-ишларни амалда (2017 йилнинг куз мавсумида) қўллаш режалаштирилди.

Фойдаланилган адабиётлар:

1. Мирзиёев Ш.М 2016 йил 21 декабрдаги “2017-2019 йилларда тўқимачилик ва тикув-трикотаж саноатини янада ривожлантириш чора- тадбирлари дастури тўғрисида”ги маърузаси Халқ сўзи, 22.12.2016.
2. Парпиев А.П Основы комплексного решения проблем сохранения качества волокна и повышения переработки хлопка-сырца. Дисс. НА соискание ученой степени д.т.н. Кострома. 1990.
3. Усмонкулов А.Қ Повышение эффективности процесса сушки хлопка-сырца в барабанной сушилке. Дисс. на соискание ученой степени к.т.н. Ташкент. 2001.