

USO DE DASHBOARDS NO MODELO HIPÁTIA: INTEGRAÇÃO DO ARCHIVEMATICA AO KIBANA



Autores

Tiago Murakami | Alexandre Oliveira | Denise Araújo | Marcos Sigismundo | Marilete Pereira

Introdução

- O uso de dados tornou-se fundamental para decisões estratégicas e descobertas significativas;
- É crucial desenvolver ferramentas e serviços para gerenciar, publicar, distribuir, contextualizar, preservar e visualizar esses dados;
- Soluções como Archivemática e Kibana podem contribuir para gerenciamento, visualização, etc., desses dados;
- O Archivemática se destaca na preservação digital e na organização e gestão de arquivos
- O Kibana oferece poderosas ferramentas de visualização e análise de dados por meio de dashboards;
- A combinação do Kibana e do Archivemática pode facilitar a compreensão e extração de insights valiosos de grandes volumes de dados arquivísticos, impulsionando a eficácia na preservação e uso do patrimônio digital;
- A combinação pode, ainda, agregar funcionalidades ao Hipátia, um modelo de preservação digital desenvolvido pelo Ibict em conformidade com o padrão OAIS.

Objetivos

GERAL

Realizar a integração do visualizador de dados Kibana ao Modelo Hipátia de Preservação Digital

ESPECÍFICOS

- Gerar visualizações via Kibana
- Apresentar exemplos de dashboard a partir das visualizações

archivematica.

kibana

HIPÁTIA
MODELO DE PRESERVAÇÃO

Metodologia

Descritivo

Qualitativo

Pesquisa-ação

Utiliza os softwares:



elasticsearch (v. 6.5.4)

Resultados

Adoção dos Dados Governamentais Abertos significa maior acesso à informação pela população?

Falta de domínio de técnicas de mineração, tratamento e análise de dados brutos e estruturados

Uso de visualizações para contextualizar dados públicos

- maior transparência de processos e atividades governamentais
- compreensão da gestão e de gastos públicos
- controle das ações do governo
- descentralização do poder dos detentores de técnicas especializadas
- empoderamento da fração da sociedade que não possui conhecimentos técnicos

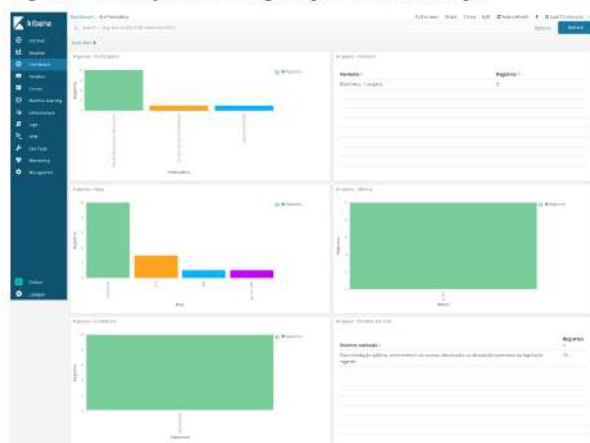
Considerações finais

No âmbito do Modelo Hipátia, identifica-se na integração entre Kibana e Archivemática, via Elasticsearch, uma possibilidade de enriquecimento dos dados decorrentes do processo de preservação digital. Destarte, vislumbra-se a otimização das potencialidades percebidas pela a integração.

Referências

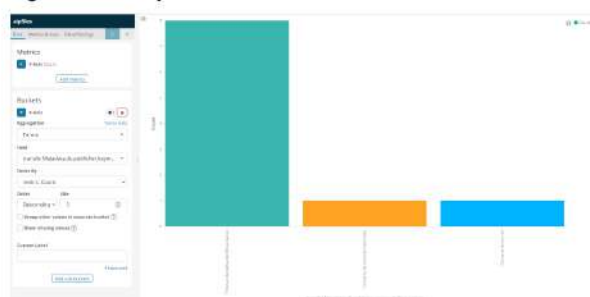
- Archivematica (2024). Archivematica: version 1.15.1. [s.l.]: Artefactual. Recuperado de <https://www.archivematica.org/pt-br/docs/archivematica-115/>
- Braga, T. E. N. (2022). O modelo Hipátia: a proposta do Ibict para a preservação digital arquivística. In Braga, T. E. N., & Márdero Arellano, M. A. (Org.). Hipátia: modelo de preservação para repositórios arquivísticos digitais confiáveis (Cap. 4, pp. 52-65). Brasília, DF: Ibict. Recuperado de <https://doi.org/10.22477/9786589167501>
- Elastic (2023). Kibana Guide [8.13]. [s.l.]: Elasticsearch. Recuperado de <https://www.elastic.co/guide/en/kibana/current/whats-new.html>
- Sayão, L. F., & Sales, L. F. (2020). Afinal, o que é dado de pesquisa? BIBLOS, 34(2). Recuperado de <https://doi.org/10.14295/-biblos.v34i2.11875>

Figura 1 – Exemplo de configuração de visualização



Fonte: Da pesquisa (2024).

Figura 2 – Exemplo de dashboard no Kibana



Fonte: Da pesquisa (2024).