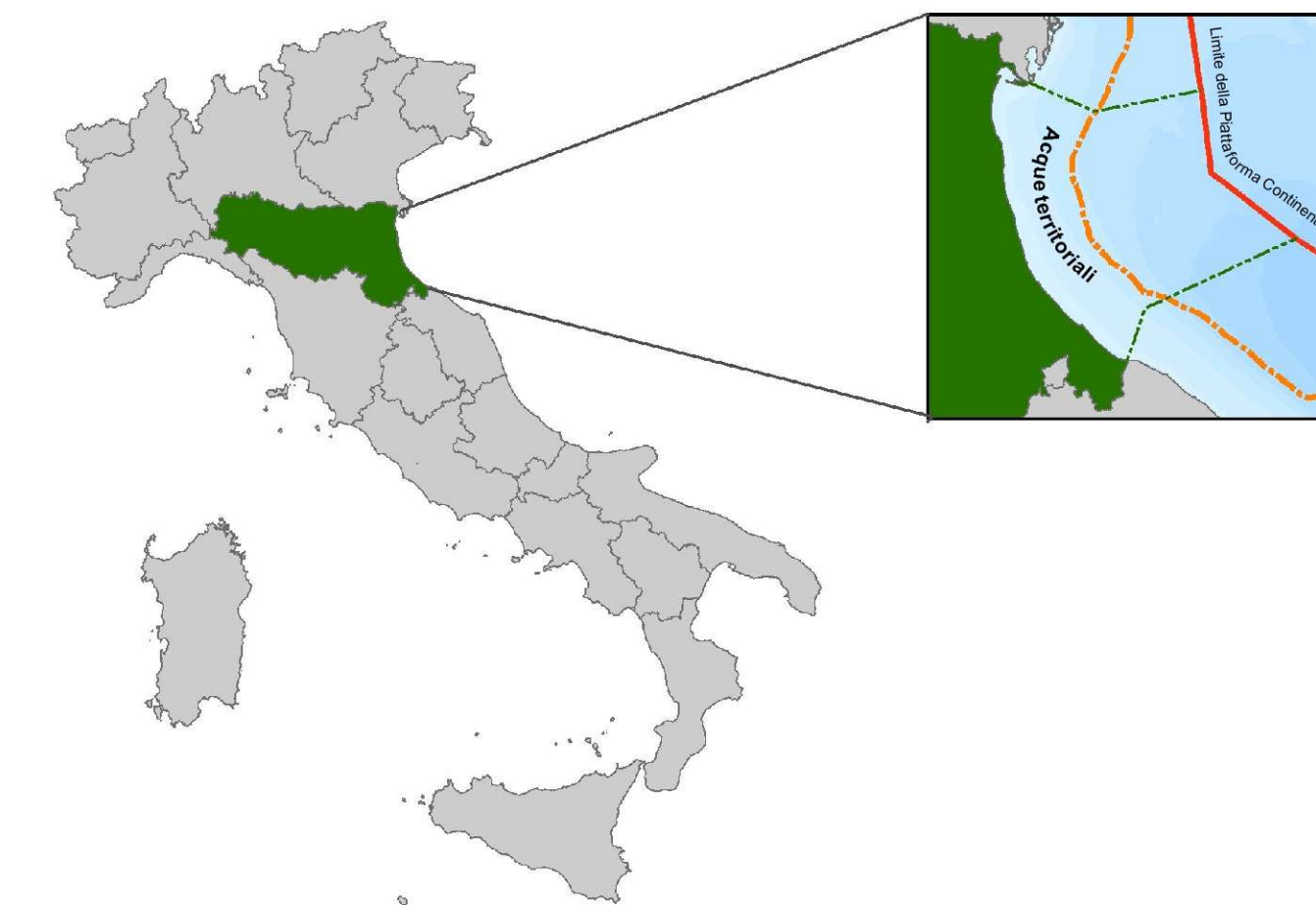




# ICZM-MSP nella Regione Adriatico-Ionica

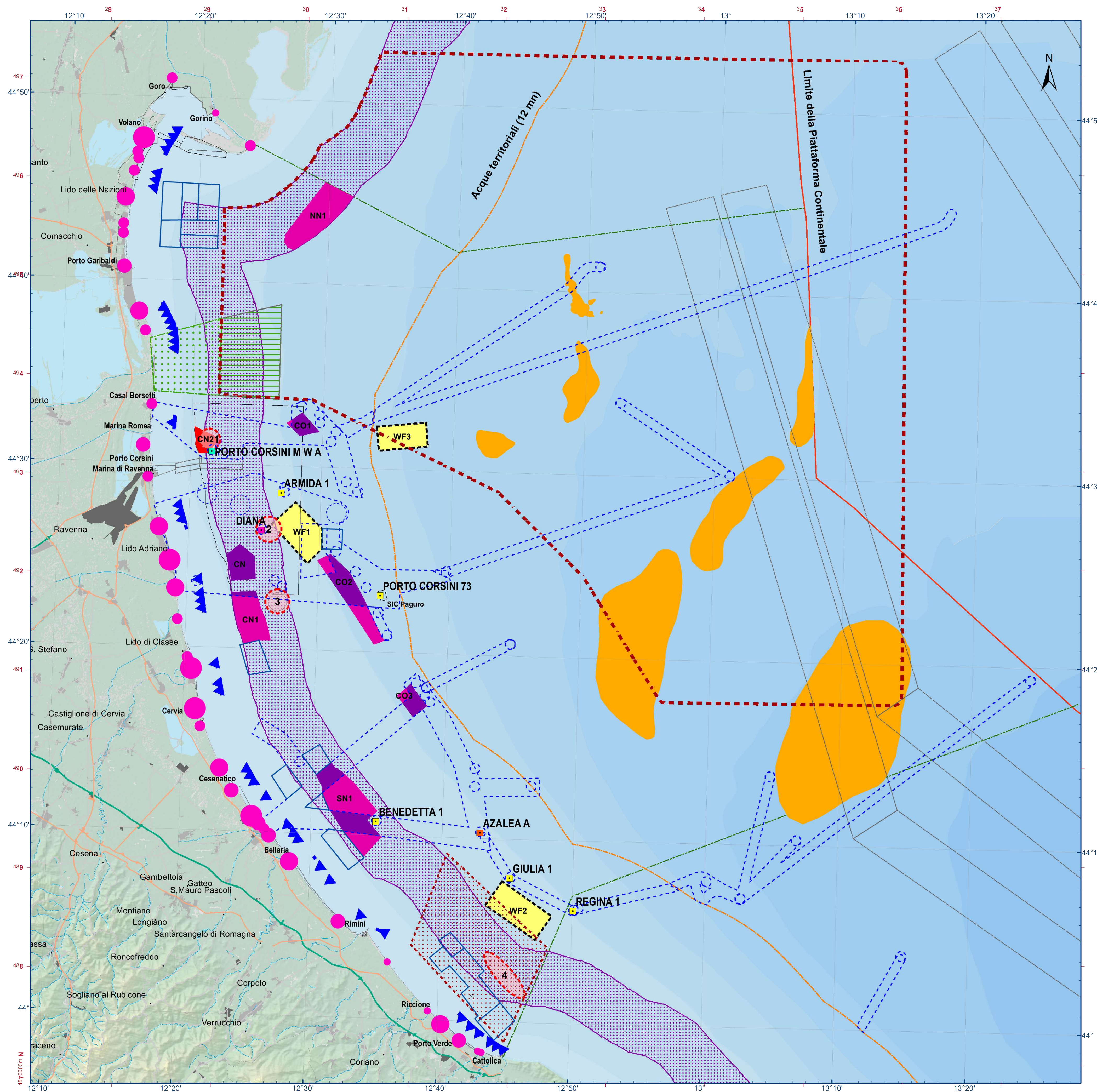
WP3 - Sviluppo ed analisi di proposte di ICZM-MSP in aree specifiche: costa emiliano-romagnola



Fase 2: Individuazione ed analisi dei possibili obiettivi gestionali e delle misure per attuarli

## Sintesi delle misure SCENARIO "SVILUPPO GESTITO"

# 20



- |  |   |
|--|---|
| <p><b>MISURA 1 - Inondazione</b></p> <p><b>Località colpite</b></p> <ul style="list-style-type: none"> <li>● 2 - 13</li> <li>● 14 - 25</li> <li>● 26 - 37</li> <li>● 38 - 47</li> <li>● 48 - 58</li> </ul> <p><b>MISURA 2 - Erosione</b></p> <ul style="list-style-type: none"> <li>▲ Tratti in erosione</li> <li>■ Depositi di sabbie relitte</li> </ul> <p><b>MISURA 3 - Dismissione e multiuso Piattaforme in dismissione</b></p> <ul style="list-style-type: none"> <li>■ Struttura bitubolare</li> <li>■ Cluster</li> <li>■ Struttura monotubolare</li> <li>■ Struttura reticolare 12 gambe</li> </ul> <p><b>Proposte di riutilizzo</b></p> <ul style="list-style-type: none"> <li>■ Nuove aree a reef artificiali</li> <li>■ Zona nord Porto Corsini MWA - acquacoltura e/o monitoraggio</li> </ul> <p><b>MISURA 4 - Energia rinnovabile</b></p> <ul style="list-style-type: none"> <li>■ Aree di interesse per impianti eolici</li> </ul> | <p><b>MISURA 5/6 - Pesca</b></p> <ul style="list-style-type: none"> <li>■ Estensione del divieto di pesca a strascico da 3 a 6 miglia nautiche</li> </ul> <p><b>MISURA 7 - Acquacoltura</b></p> <ul style="list-style-type: none"> <li>■ Nuove aree di espansione della mitilicoltura</li> <li>■ Aree soggette ad ulteriori valutazioni</li> <li>■ Area di allevamento molluschi bivalvi</li> </ul> <p><b>MISURA 8 - Tutela ambientale</b></p> <ul style="list-style-type: none"> <li>■ Nuova ZTB</li> <li>■ Area di attenzione</li> <li>■ ZTB esistente</li> </ul> <p><b>MISURA 9 - Poligono militare</b></p> <ul style="list-style-type: none"> <li>■ Proposta di riduzione del poligono militare</li> <li>■ Nuova Echo346</li> <li>■ Nuova Echo346 temporanea</li> </ul> <p><b>Limiti marittimi e terrestri</b></p> <ul style="list-style-type: none"> <li>■ Area di studio</li> <li>■ Limite della piattaforma continentale</li> <li>■ Acque territoriali (12 mn)</li> </ul> <p><b>Altri usi del mare</b></p> <ul style="list-style-type: none"> <li>■ I.M.O. corridoi di transito</li> <li>■ Impianti per l'estrazione di idrocarburi</li> </ul> |
|--|---|