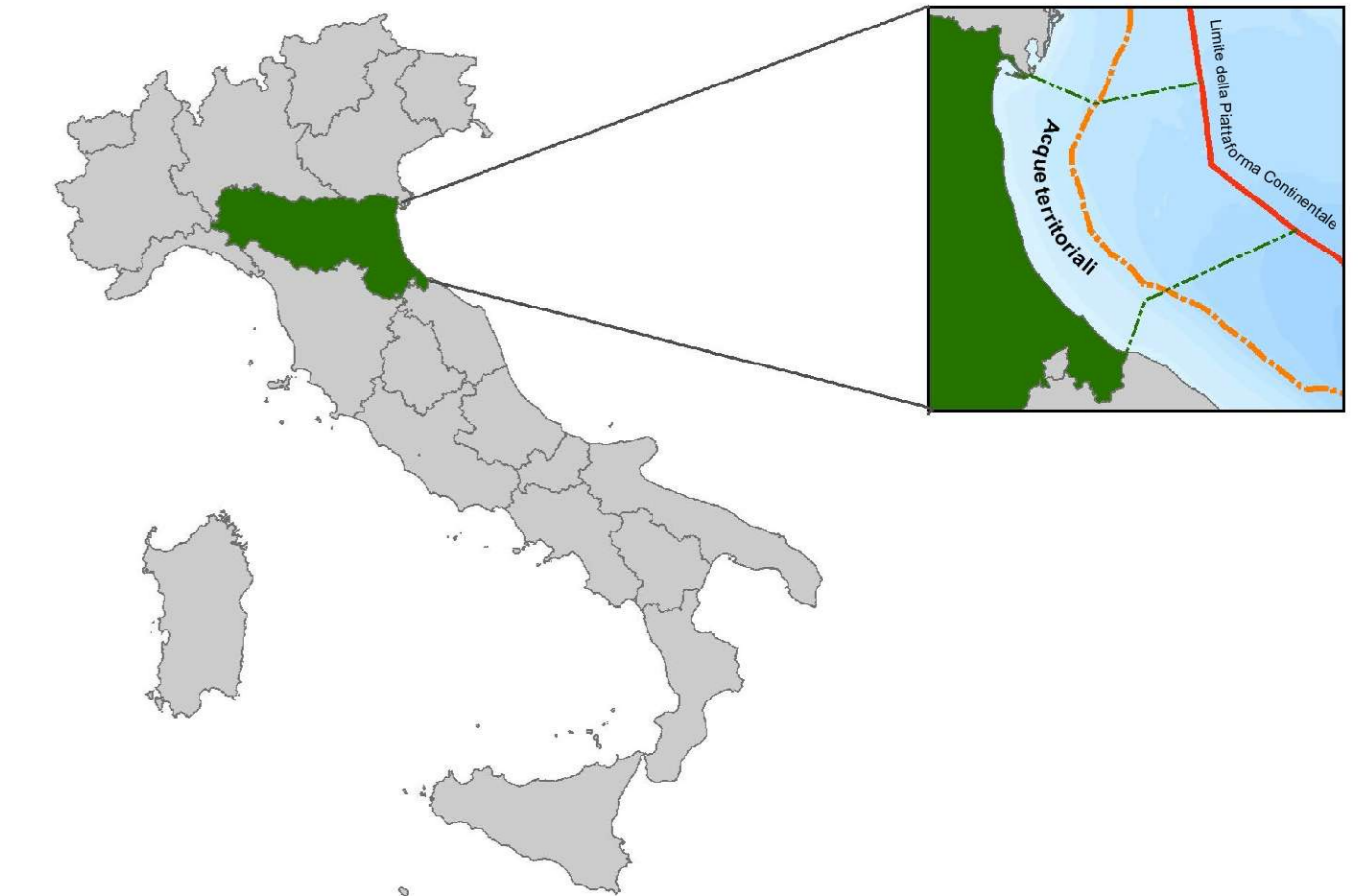




ICZM-MSP nella Regione Adriatico-Ionica

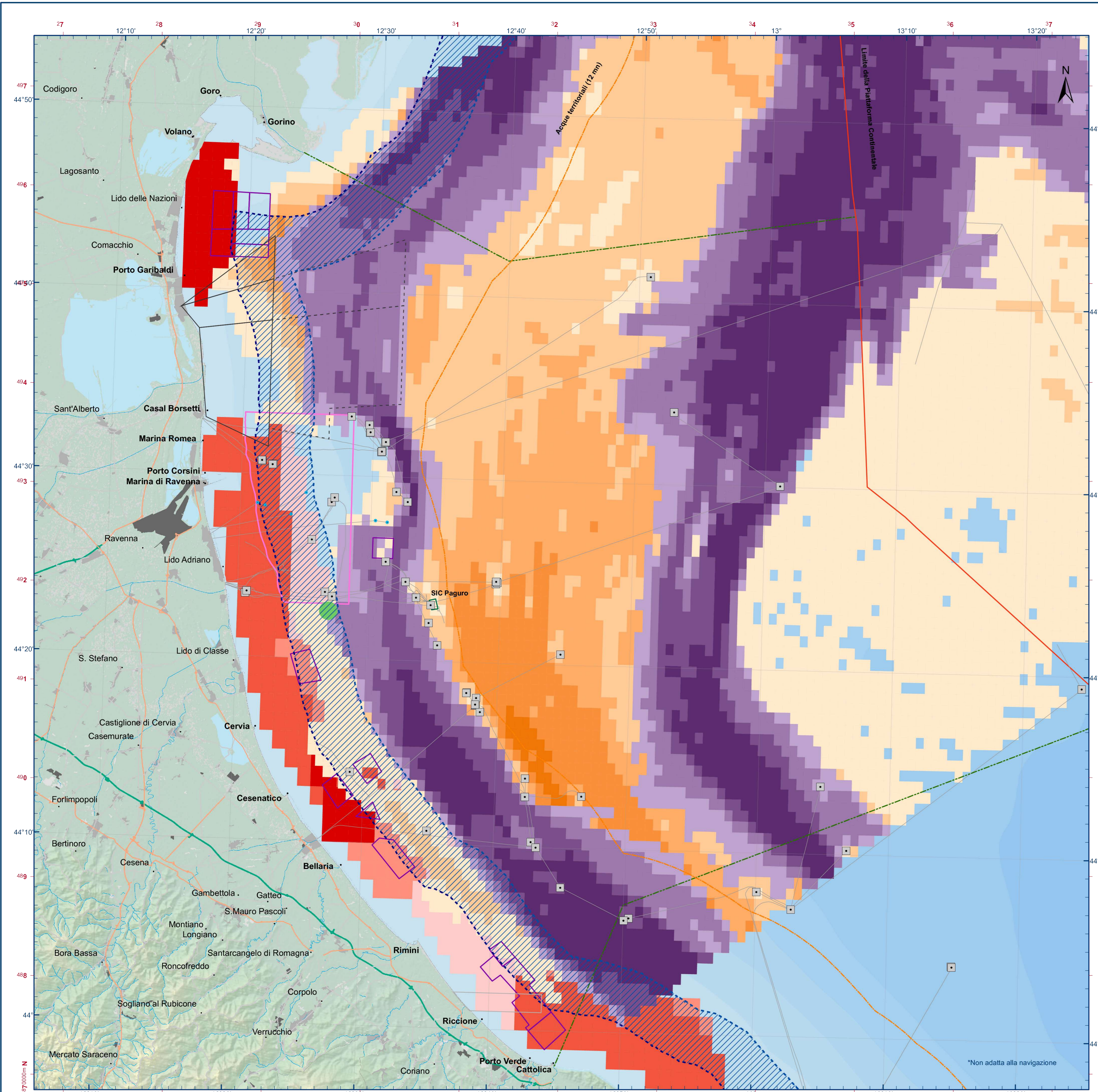
WP3 - Sviluppo ed analisi di proposte di ICZM-MSP in aree specifiche: costa emiliano-romagnola



Fase 2: Individuazione ed analisi dei possibili obiettivi gestionali e delle misure per attuarli

Misura 5 e 6 PESCA: ARTIGIANALE E A STRASCICO

15



Limiti marittimi e terrestri	
	Area di studio
	Limite della piattaforma continentale
	Acque territoriali (12 mn)
	3 miglia nautiche (limite indicativo)
	6 miglia nautiche (limite indicativo)
Energia	
	Piattaforme non in dismissione
	Terminali marini
	Condotte sottomarine
Zone di esercitazione militare	
	Zona Echo 345 (Non in uso)
	Echo 346 Zona A
	Echo 346 Zona B
Mitilcoltura	
	Zone di allevamento reale e potenziale
MISURA 5 e 6	
	Fascia 3-6 miglia nautiche
Sforzo di pesca (n° di operazioni/km)	
Pesca artigianale (reti da posta)	
	300 - 600
	601 - 1000
	1001 - 1800
	1801 - 2500
Strascico di fondo	
	< 25
	26 - 100
	101 - 200
	201 - 500
	> 500
Rapidi	
	16 - 44
	45 - 102
	103 - 146
	147 - 211
Zone di tutela ambientale esistenti	
	AMP - Tecnoreef ADRI.BLU
	SIC IT4070026 (Paguro)
	ZTB -Area fuori Ravenna