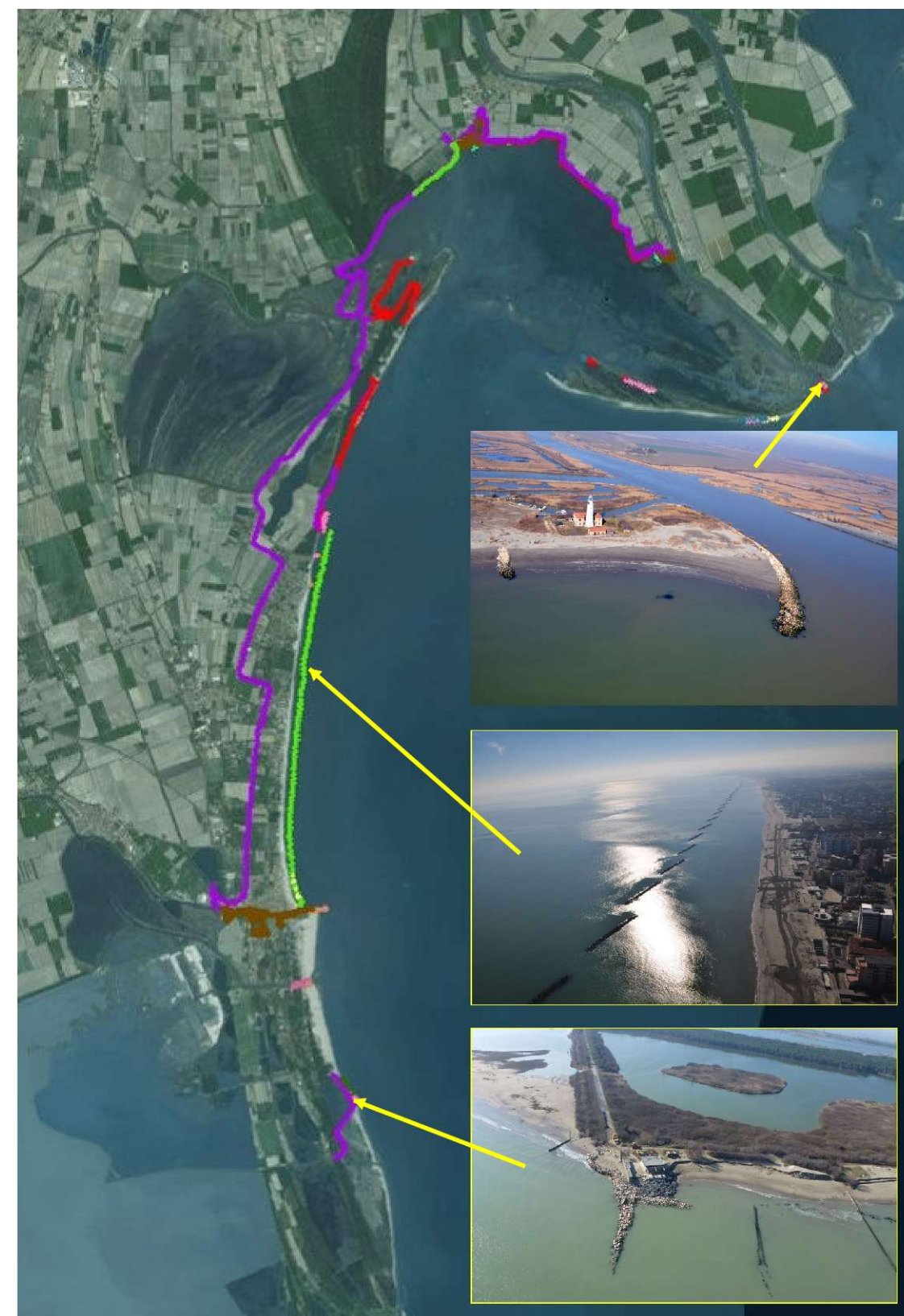
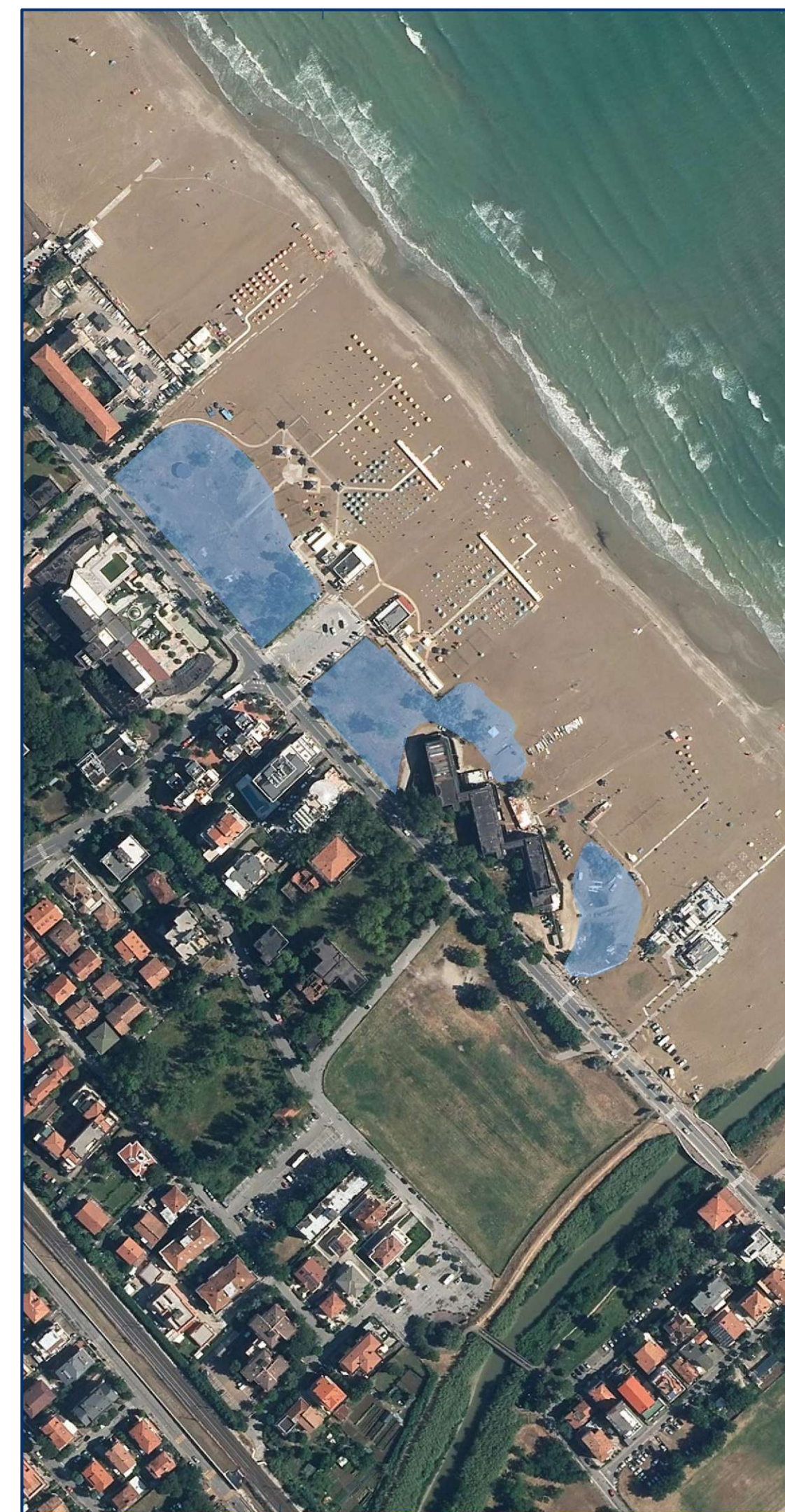


**Misure conoscitive (a)**  
Censimento opere di difesa



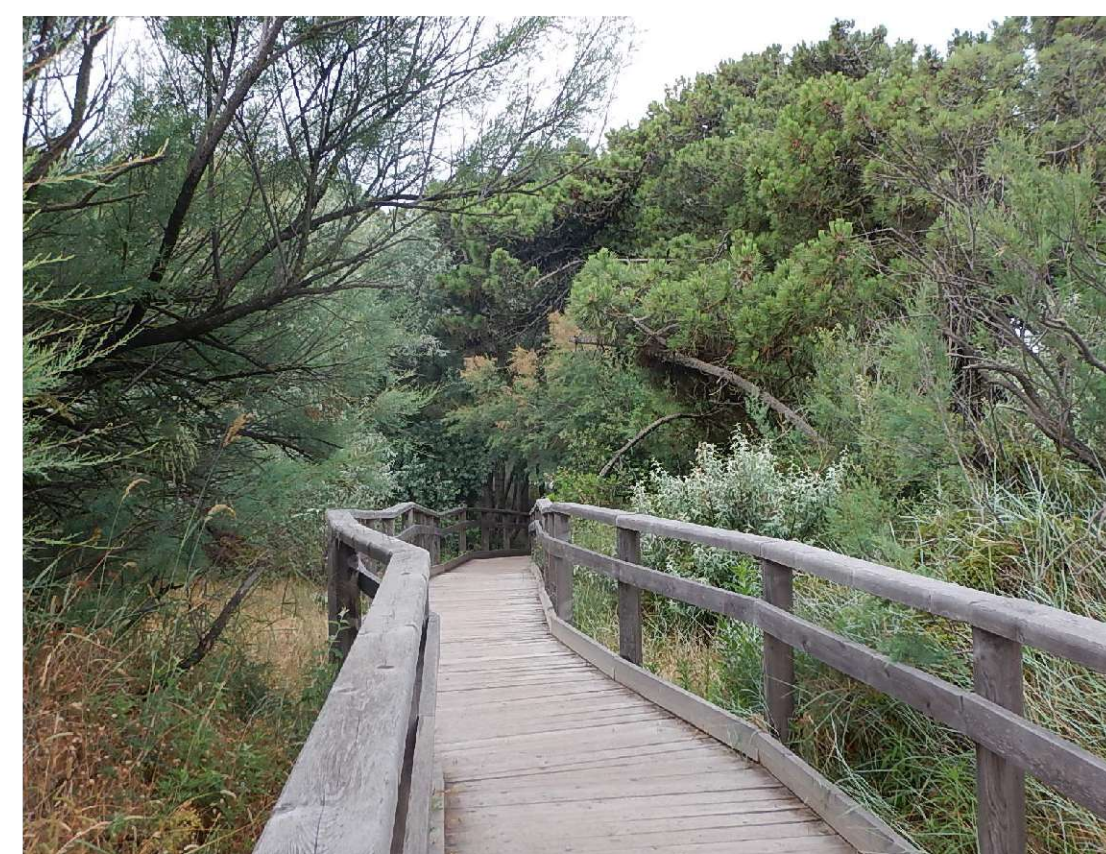
Censimento dune costiere



**Zone di riqualificazione (b)**

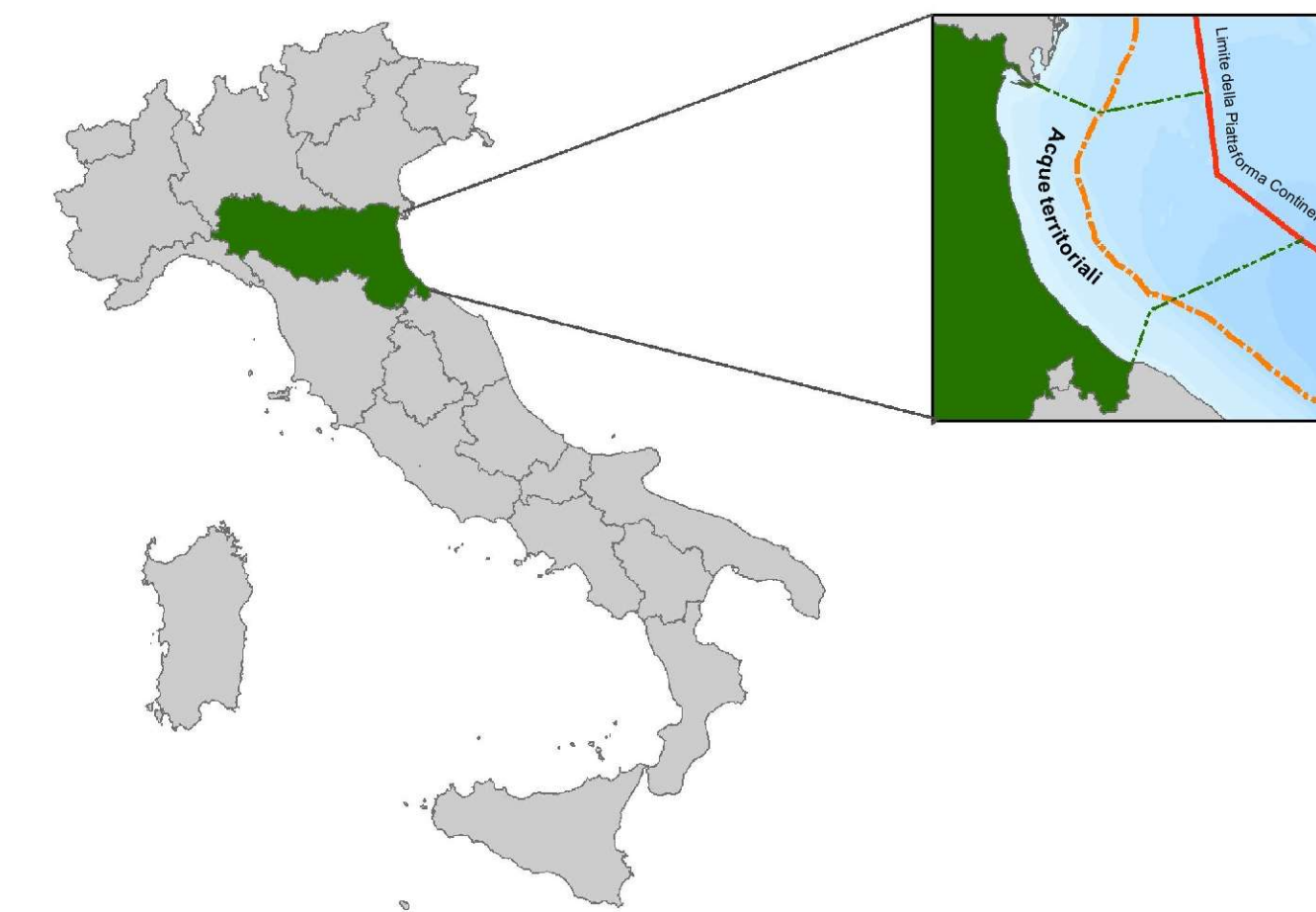


**Interventi da capitalizzare (c)**



**ICZM-MSP nella Regione Adriatico-Ionica**

WP3 - Sviluppo ed analisi di proposte di ICZM-MSP in aree specifiche: costa emiliano-romagnola



Fase 2: Individuazione ed analisi dei possibili obiettivi gestionali e delle misure per attuarli

**Misura 1**  
**DIFESA COSTIERA: inondazione**

**11**

**MISURA 1**

**Inondazione**

**Località storicamente colpite**

- 1 - 2
- 3 - 5
- 6 - 9
- 10 - 14
- 15 - 21

- Fenomeni di tracimazione
- Aree critiche

**Misure conoscitive (a)**

**Censimento opere di difesa**

- Argine interno
- Difesa longitudinale distaccata
- Difesa longitudinale aderente
- Pennelli

**Censimento dune costiere**

- Analisi e classificazione delle dune e dei rilevati

**Zone di riqualificazione (b)**

- Interventi sperimentali

**Interventi da capitalizzare (c)**

Le immagini mostrano, a titolo di esempio, l'intervento di riqualificazione e protezione di un tratto di duna costiera nel ravennate.

**Limiti marittimi e terrestri**

- Area di studio
- Limite della piattaforma continentale
- Acque territoriali (12 mn)