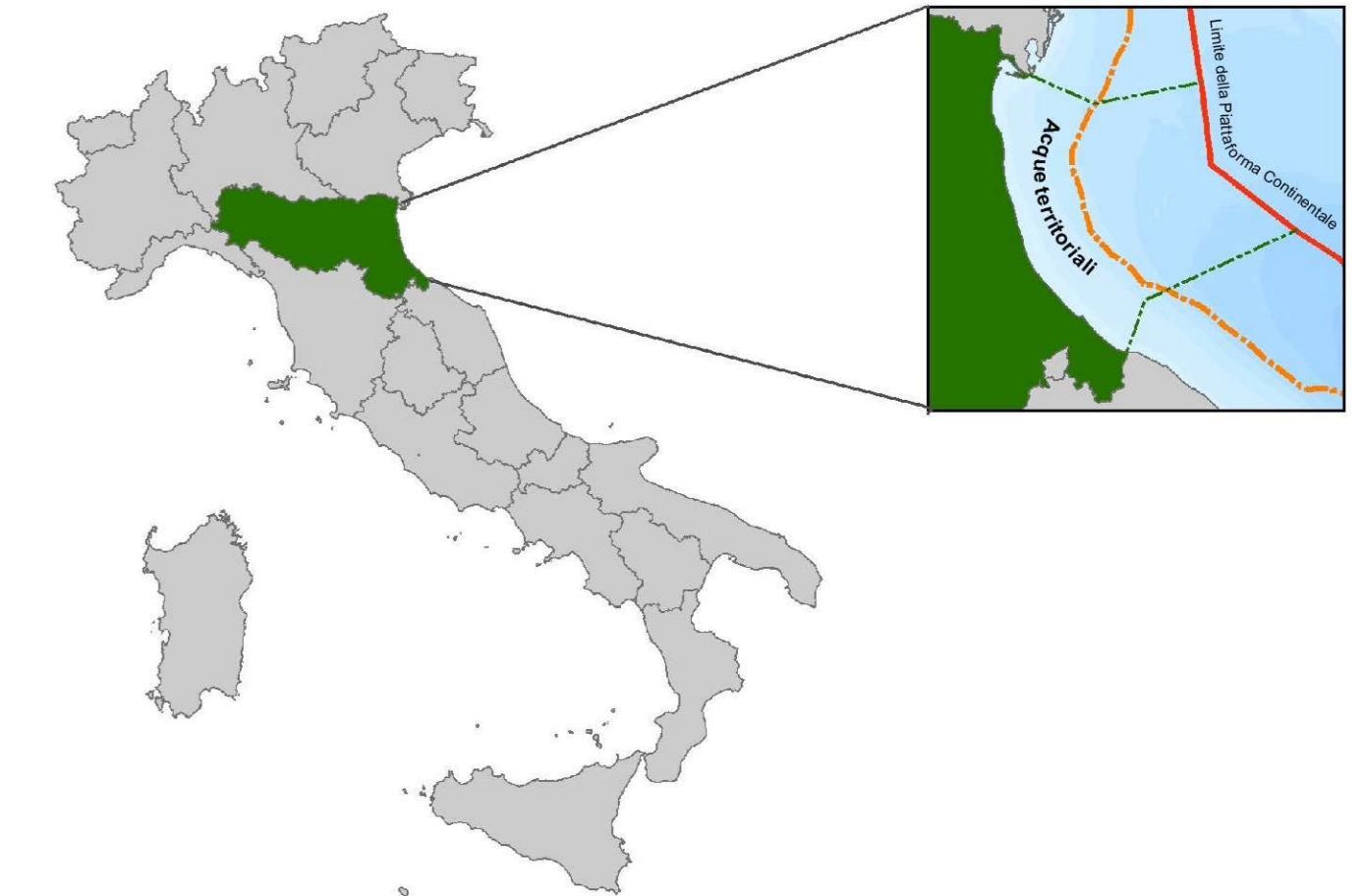




ICZM-MSP nella Regione Adriatico-Ionica

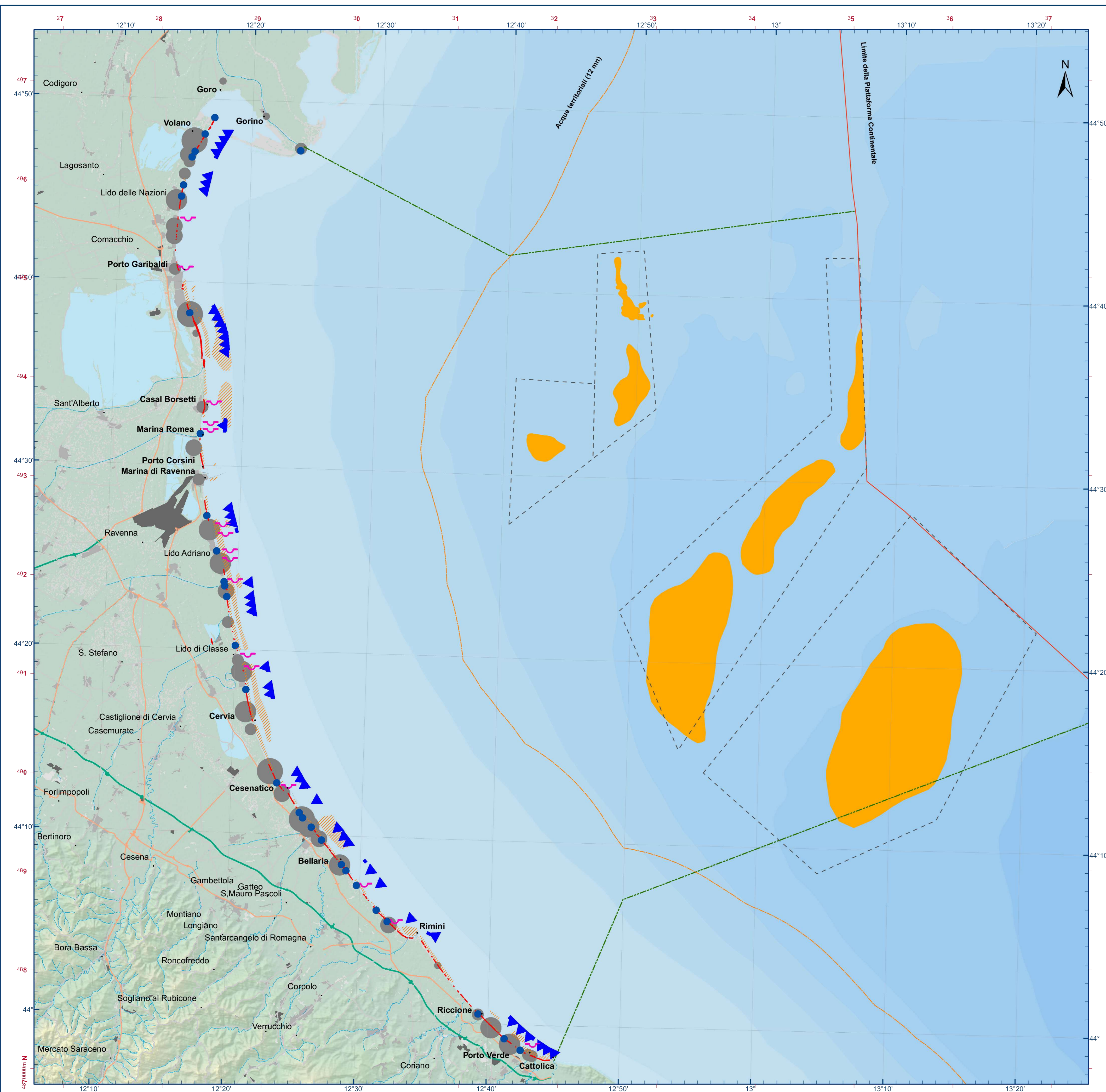
WP3 - Sviluppo ed analisi di proposte di ICZM-MSP in aree specifiche: costa emiliano-romagnola



Fase 1: Quadro conoscitivo di riferimento e sua analisi ai fini della pianificazione dello spazio marittimo

Quadro conoscitivo DIFESA COSTIERA: EROSIONE

2



Coordinate geografiche nel sistema World Geodetic System WGS84. In rosso le coordinate nel sistema metrico WGS84 UTM Zone 33 N

0 1 2 4 m.n.

Limiti marittimi e terrestri

- Area di studio
- Limite della piattaforma continentale
- Acque territoriali (12 mn)

Tratti costieri in erosione

- Arretramento della linea di costa
- Tratti in erosione
- Erosione localizzata

Località colpite 1946-2016

Erosione (n° di eventi)

- <6
- 6-13
- 14-21
- 22-29
- 30-36

Fondali in erosione

- Abbassamento dei fondali
- Escavazione dei fondali

Depositi sabbie relitte

- Depositi sottomarini
- Aree con richiesta di concessione