



INCIPITSEARCH

Vernetzung musikwissenschaftlicher Vorhaben

Anna Neovesky (Anna.Neovesky@adwmainz.de), Frederic von Vlahovits (Frederic.vonVlahovits@adwmainz.de)

Gluck-Gesamtausgabe RISM SBN

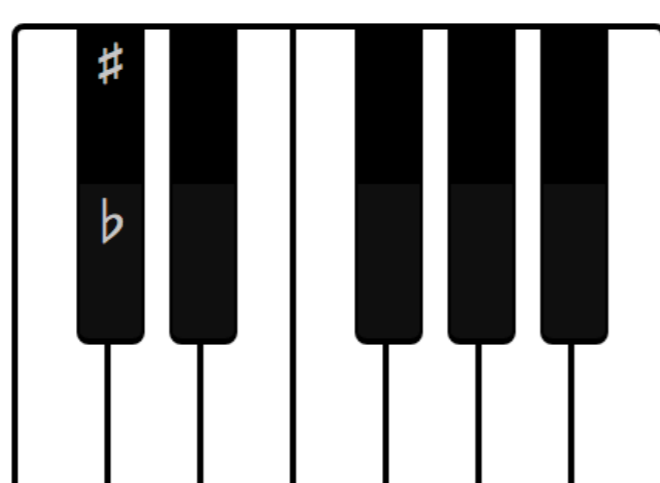
[Zur Plaine & Easie Dokumentation](#)

Plaine & Easie Code (ExDxCBAxGxFE)

SUCHE

SUCHEN MIT TRANSPOSITION

LETZTEN TON LÖSCHEN

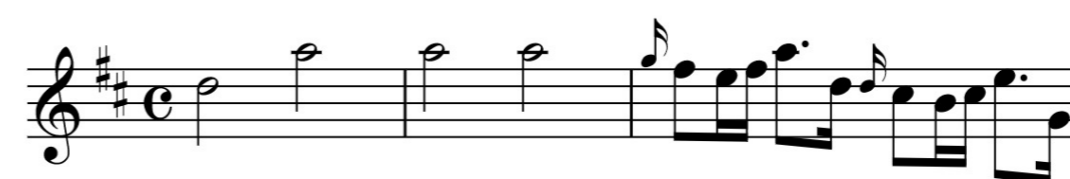


EZIO (PRAG 1750)

Sinfonia

Christoph Willibald Gluck

Plaine & Easie Code: "2DA/AA/q6G{8F6EF}{8.A6D}q6D{8C6'B"C}{8.E6'G}/ G xFC c DAAAGxFExFADDxCBxCEG



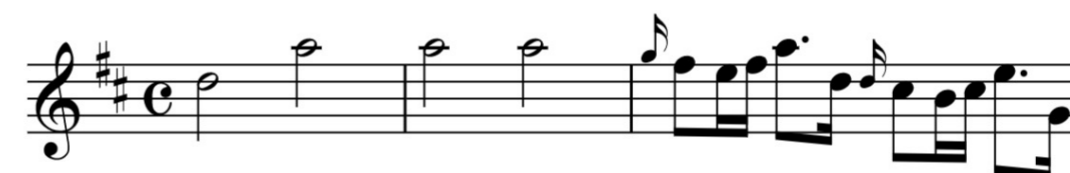
[Detail-Seite im GluckWV-online](#)

EZIO (WIEN 1763)

Sinfonia

Christoph Willibald Gluck

Plaine & Easie Code: "2DA/AA/q6G{8F6EF}{8.A6D}q6D{8C6'B"C}{8.E6'G}/ G xFC c DAAAGxFExFADDxCBxCEG



[Detail-Seite im GluckWV-online](#)

IncipitSearch Metadatenformat (RDF) für Datenaustausch und -aggregation

Minimalstandard in Turtle-Notation

```

1 @prefix schema: <http://schema.org/> .
2 @prefix xsd: <http://www.w3.org/2001/XMLSchema#> .
3
4 []
5 a schema:DataCatalog ;
6 schema:additionalType "KATALOGTYP" ;
7 schema:name "KATALOGNAME" ;
8 schema:publisher [
9   a schema:Person / schema:Org ;
10  schema:name "HERAUSGEBER" ;
11  schema:identifier "URI" ;
12 ] ;
13 schema:hasPart [
14   a schema:MusicComposition, schema:Dataset ;
15   schema:composer [
16     a schema:Person ;
17     schema:name "KOMPONIST" ;
18     schema:identifier "URI" ;
19   ] ;
20   schema:includedComposition [
21     a schema:MusicComposition ;
22     schema:name "TITEL" ;
23   ] ;
24   schema:MusicIncipit [
25     a schema:MusicIncipit ;
26     schema:incipitValue "NOTATION" ;
27     schema:incipitClave "SCHLUESSEL" ;
28     schema:incipitKeySig "VORZEICHEN" ;
29     schema:incipitTimeSig "TAKT" ;
30   ] ;
31 ] ;
32

```

Deklaration des schema.org Vokabulars und des XML Schemas für die Datentypisierung und -validierung

Wurzelknoten des Datenkatalogs / blank node bei gedruckten Datenquellen, URI bei webbasierten Datenquellen

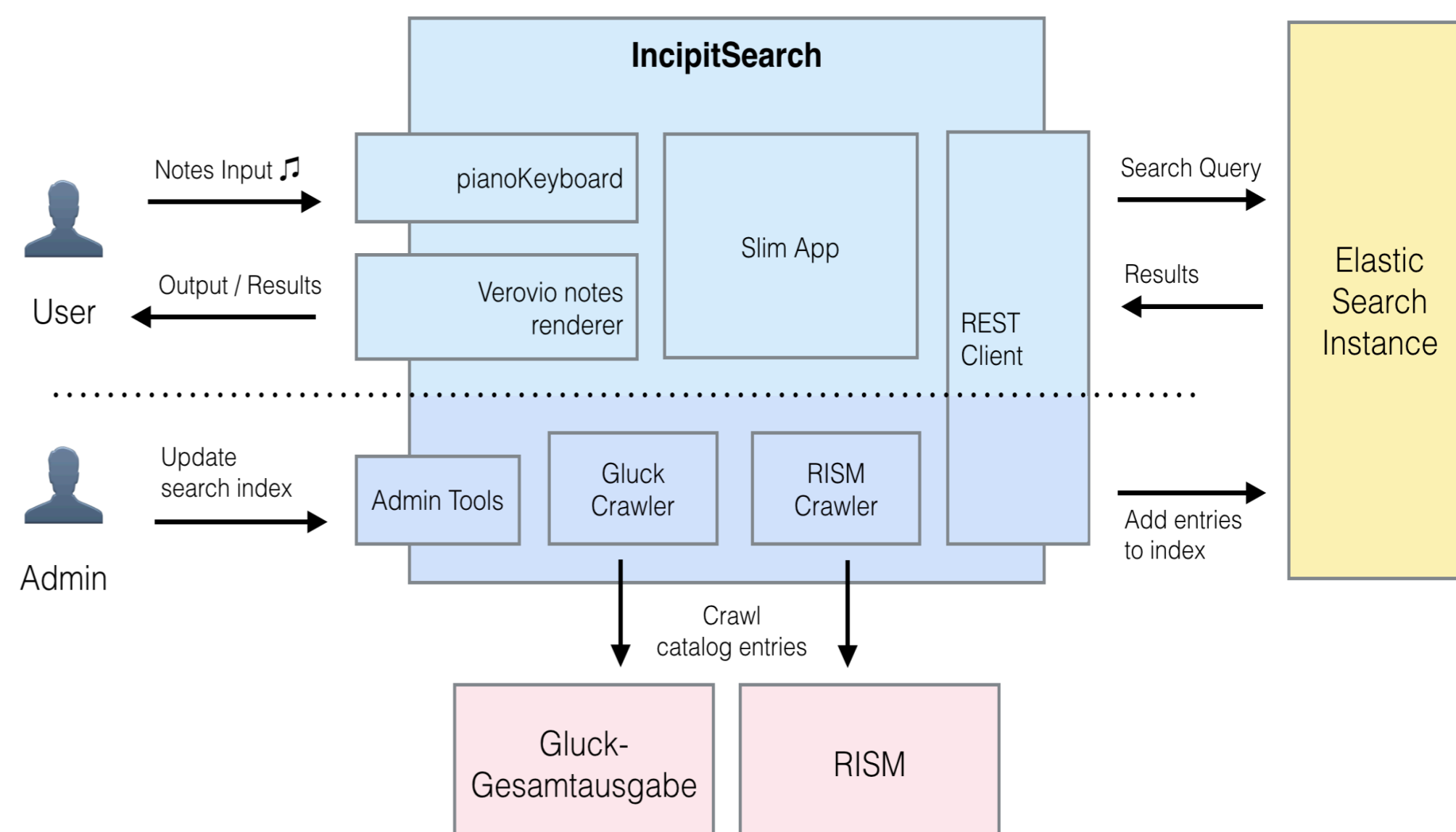
Provenance-Metadaten eines Datenkatalogs: Name, Typ (Buch, Digitales Dokument, Website) sowie Herausgeber mit Normdaten

Jeder Datenkatalog enthält 1:n Datensets. Jedes Datenset stellt eine Gesamtkomposition dar. Jede Gesamtkomposition verfügt über eine Komponisten mit Normdaten

Jede Gesamtkomposition enthält 1:n Teilkompositionen mit einem Titel

Jede Teilkompositionen enthält 1:n Incipits bestehend aus Notation, Schlüssel, Vorzeichen und Takt.

MusicIncipit ist eine Unterklasse von MusicComposition unter Vererbung aller Eigenschaften und mit vier neuen Properties. Diese Erweiterung wollen wir bei schema.org vorschlagen.



1. Funktionalität

- Aggregation und Integration analoger, digitalisierter und webbasierter Datenquellen
- Suchmaschine für Notenincipits
- Sucheingaben über Suchfeld oder virtuelle Klaviatur
- Rückverweis auf eigenständige Repositorien
- Verschiedene Suchoptionen

2. Nachhaltigkeit

- Konsequente Verwendung von Normdaten und Metadatenstandards
- Freie Lizenzierung der Software
- Aggregation offener Forschungsdaten
- Akademie der Wissenschaften als institutioneller Träger
- Neue Nachhaltigkeit durch die Anbindung analoger Verzeichnisse
- Nutzung von Verovio zur Notenanzeige
- Möglichkeit der Nachnutzung, Anreicherung und Verknüpfung von Forschungsdaten

3. Nutzbarkeit

- Gesammelter Zugriff auf
 - Werkverzeichnisse,
 - Bibliothekskataloge,
 - Verlagskataloge,
 - Editionen
- Vergleichbarkeit von Incipits innerhalb der Ergebnisliste
- Einfache Anbindung eigener Daten mithilfe eines unkomplizierten RDF-Schemas gemäß schema.org Standard

4. Perspektiven

- Hohes Wachstumspotenzial
- Individuelles Webformular zur einfachen Erfassung eigener Incipit-Daten in RDF
- Vernetzung und Einbeziehung von Daten zu Personen, Orten, Körperschaften und weiteren Entitäten mittels Normdaten und LOD-Technologien
- Vereinfachung der Recherche in Sammlungen von Incipits
- Anreiz zur Digitalisierung von Werkverzeichnissen und der eigenen Erstellung von Metadaten