

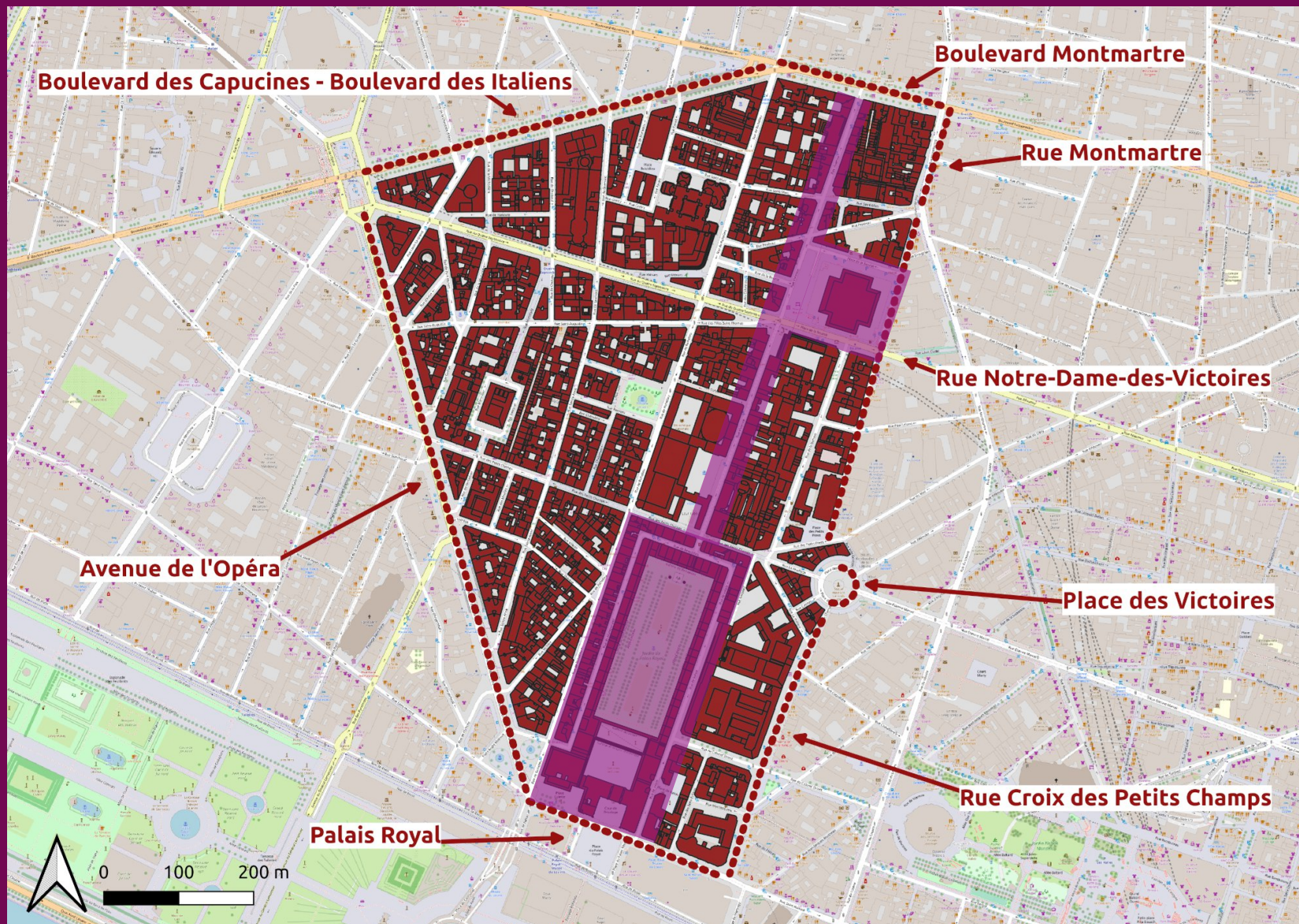
RICHELIEU. HISTOIRE DU  
QUARTIER

GTSO DONNÉES – WEBINAIRE 28 MARS 2024

*PRATIQUER LA SCIENCE OUVERTE DANS L'ÉTUDE DU PATRIMOINE  
MATÉRIEL ET IMMATÉRIEL D'UN QUARTIER (1750-1950)*

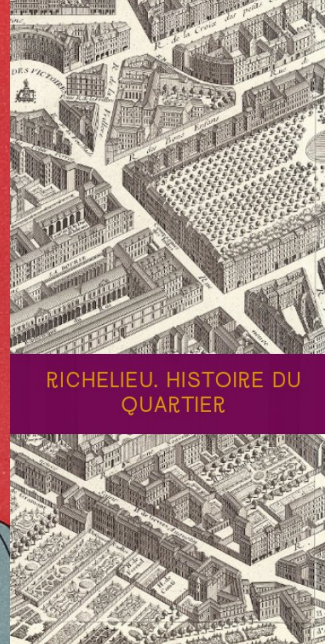
CHARLOTTE DUVETTE ET PAUL KERVEGAN (FSP / INHA)







# QU'EST-CE QUI FAIT QUARTIER DANS LE PARIS DU XIX<sup>E</sup> SIÈCLE ?



RICHELIEU. HISTOIRE DU  
QUARTIER



Richelieu. Histoire du quartier



## Faire revivre la ville

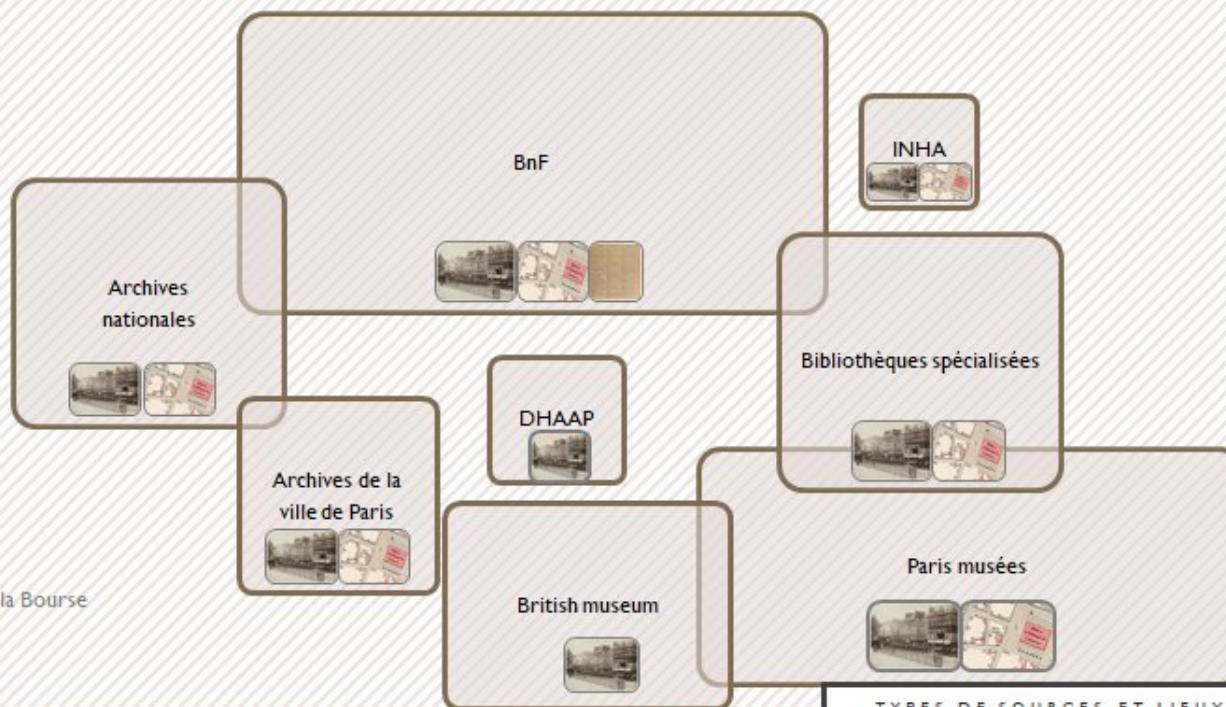
Documenter ce quartier dans sa totalité nous amène à traiter un patrimoine varié. Il est « remarquable », par les monuments publics ou religieux, et les grands ensembles (place des Victoires ou Palais-Royal). En majorité toujours existants, ils ont subi des transformations, et sont appréhendés comme des mille feuilles historiques : leurs états successifs sont retracés grâce à des documents d'architecture, des dessins et des photographies.

Le pendant disparu de ce patrimoine est aussi valorisé dans la mesure où le projet vise à revoir la ville telle qu'elle était il y a deux siècles. Les anciens théâtres apparaissent virtuellement aux yeux du public en dépit de leurs incendies ou de leurs démolitions haussmanniennes. Les hôtels particuliers remplacés par des passages couverts et des magasins de nouveautés sont mis à l'honneur pour une meilleure compréhension de la modernisation des rues, au même titre que les immeubles ordinaires. Les intérieurs de boutiques revivent à travers le site, des plus sobres aux plus luxueux.

Dans un autre registre, le mobilier urbain (kiosques, vespasiennes ou fontaines), les moyens de locomotion (omnibus ou fiacres), et l'espace urbain : la cacophonie visuelle des affiches et d'enseignes propre à la ville du XIX<sup>e</sup> siècle, seront appréciables à travers le site et la 3D. Les aménagements paysagers sont retranscrits thématiquement, depuis les vues du square Louvois jusqu'aux arbres







Matières premières :  
rue Vivienne et place de la Bourse

TYPES DE SOURCES ET LIEUX DE CONSERVATION



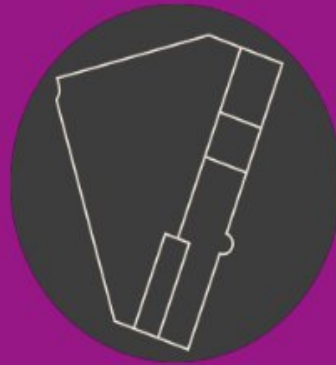
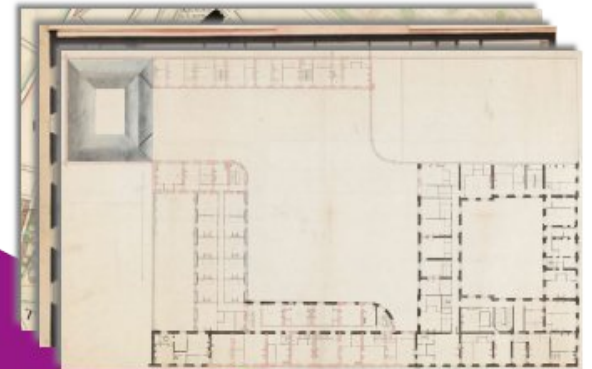




Processus de reconstruction de l'immeuble 25 rue Vivienne à partir d'une photo ancienne recalée.

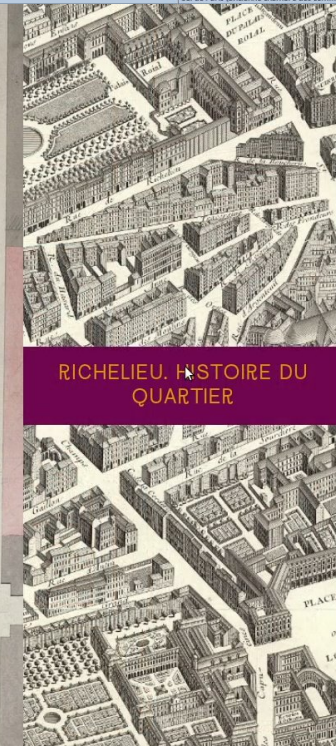
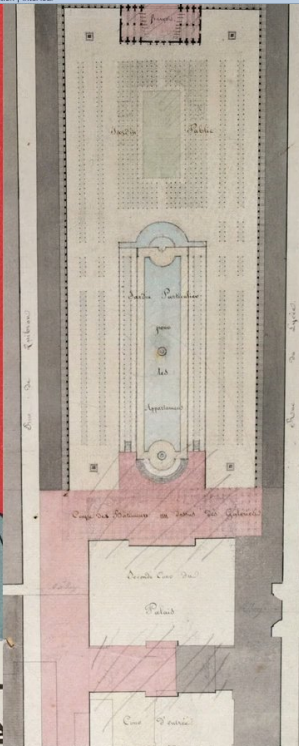
Crédits : Colin Prudhomme (projet Richelieu)



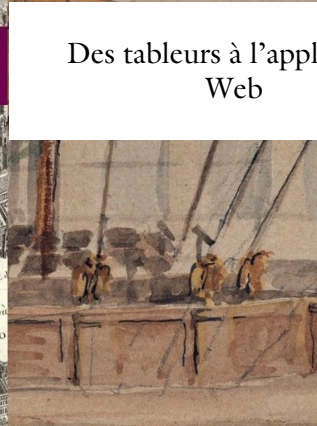
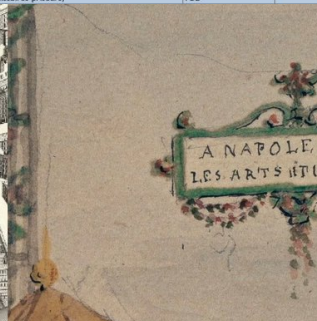




P	Q	R	S	T
1 Marques et inscriptions	Thème(s)	Entité nommée	Id localisation	Note interne
62				
63				
64	architecture   espace public   enseigne   boutique   alimentation   édition   mode   tailleur   prestation	Restaurant Au Grand Colbert   Galerie Colbert   Biay-Lafitte tailleur	RV2   GC   RPC6	
65	affiche   édition   architecture   enseigne   boutique   mode   prestation   commerce   intérieur	Magasin d'habillement Prince Eugène   Palais Brongniart	RV17 (7)   PBPB	
66	édition		RV2	
67	architecture   hôtel particulier	Auteur Pierre le Muet	RV4 (7)	
68	architecture   hôtel particulier	Auteur Pierre le Muet	RVO	
69	architecture   hôtel particulier   intérieur   enseigne   boutique   commerce   espace public   mobilier urbain	Hôtel Desmarests   Hôtel de Boston   Maison A Morand, Rémond & Cie   J. Rémond et Cie soieries & nouveautés	RV18   RV15   RV22	
70	architecture   hôtel particulier   intérieur   enseigne   boutique   commerce   espace public   mobilier urbain   presse	Concert Musard   Aux villes de France	RVO   RV51   RV49	La salle des Concerts Musard a été ouvert le samedi 10 décembre 1836 puis vendu le 20 jan
71	architecture   affiche   presse   espace public   mobilier urbain   commerce   boutique   enseigne   prestation   intérieur	Aux villes de France	RV49	
72	architecture   espace public   mobilier urbain   divertissement   événement	Salle Métra   Dessinateur M. Adrien Marie   Exposition de la Layette	RVO   RV47	
73		Maurice ingénieur opticien   Susse papeter   Mignot fabrique de parfumerie et broserie   A la Belle Jardinière   Gubal & Cie fabricant de tissus, vêtements et objets en caoutchouc	RV31   RV47   RV39   RV40	
74	édition		RVO	
75	édition		RVO	
76	architecture   théâtre   projet	Théâtre des Nouveautés   Théâtre du Vaudeville   Théâtre des Nouveautés puis du Vaudeville	PBO	
77	architecture   théâtre   édition   intérieur   espace public   mobilier urbain	Théâtre des Nouveautés   Théâtre du Vaudeville   Théâtre des Nouveautés puis du Vaudeville	PBO	
78	architecture   espace public   mobilier urbain   théâtre   presse   édition   boutique   enseigne   prestation   gamme   actualités	Théâtre du Vaudeville   Théâtre des Nouveautés   Delcrou coiffure	PBO   RFT0	
79	architecture   espace public   mobilier urbain   théâtre   édition   boutique   enseigne	Théâtre des Nouveautés puis du Vaudeville   Palais Brongniart   Delloye Desmè & Cie	PBPB   RV47	
80	architecture   espace public   mobilier urbain   édition   boutique   enseigne   prestation	Palais Brongniart   Office central des chemins de fer & de la navigation	PBPB   PB12	
81	architecture   espace public   mobilier urbain   presse   édition   boutique   enseigne   prestation	Palais Brongniart   Aubert éditeur	PBPB   RVO	
82	architecture   espace public   mobilier urbain   enseigne   édition	Palais Brongniart	PBPB	
83	architecture   espace public   mobilier urbain   enseigne   boutique   prestation	Palais Brongniart   Susse papeter   Agence Fournier   Bureau de poste	PBPB	
84	architecture   espace public   mobilier urbain   événement   presse	Palais Brongniart	PBPB	
85	architecture   espace public   mobilier urbain   événement   presse   édition   prestation   boutique   enseigne   caricature   mode	Palais Brongniart   Société générale des Annonces   Palais de Cristal   Leroy & Schmid	PBO   RVO   RV25	
86	architecture   espace public   mobilier urbain   boutique   enseigne	Fourrures max   Aubert éditeur	PBPB	
87	architecture   espace public   presse   édition   intérieur	Palais Brongniart	PBO   RNVO	
88	architecture   intérieur   enseigne   alimentation	Restaurant Champeaux   M.B. Profil architecte   F-H Lucas peintre   Georges Clairin peintre	PBPB   PB13	
89	architecture   intérieur   alimentation   enseigne	Restaurant Champeaux	PB13   PB0	
90	architecture   intérieur   alimentation	Restaurant Champeaux	PB13	
91	architecture   espace public   mobilier urbain   enseigne   boutique   commerce   prestation   mode   passementerie   alimentation	CCI de Paris (ancienne chambre des commissaires-priseurs)   T. Michelin passementerie   Palais Brongniart	PBPB   PB2	Hôtel des Commissaires-priseurs. 2 place de la Bourse de 1834 à 1852. Auparavant, la Com
92	édition   intérieur	CCI de Paris (ancienne chambre des commissaires-priseurs)	PB2	



RICHELIEU, HISTOIRE DU QUARTIER



Des tableurs à l'application Web





Charles Marville, *Rue des Filles Saint-Thomas*, photographie, vers 1865-1867.  
BHVP NV-004-C-0063

Thème(s) : architecture | mobilier urbain | espace public |  
commerce | prestation | enseigne | boutique | alimentation |  
mode

Entités nommées : Palais de Cristal | Versailles successeur de  
Guelle & compagnie décorateur | Julien frères épicerie

Id Localisation : RV24 | RV25 | RV27 | PB0 | PB13

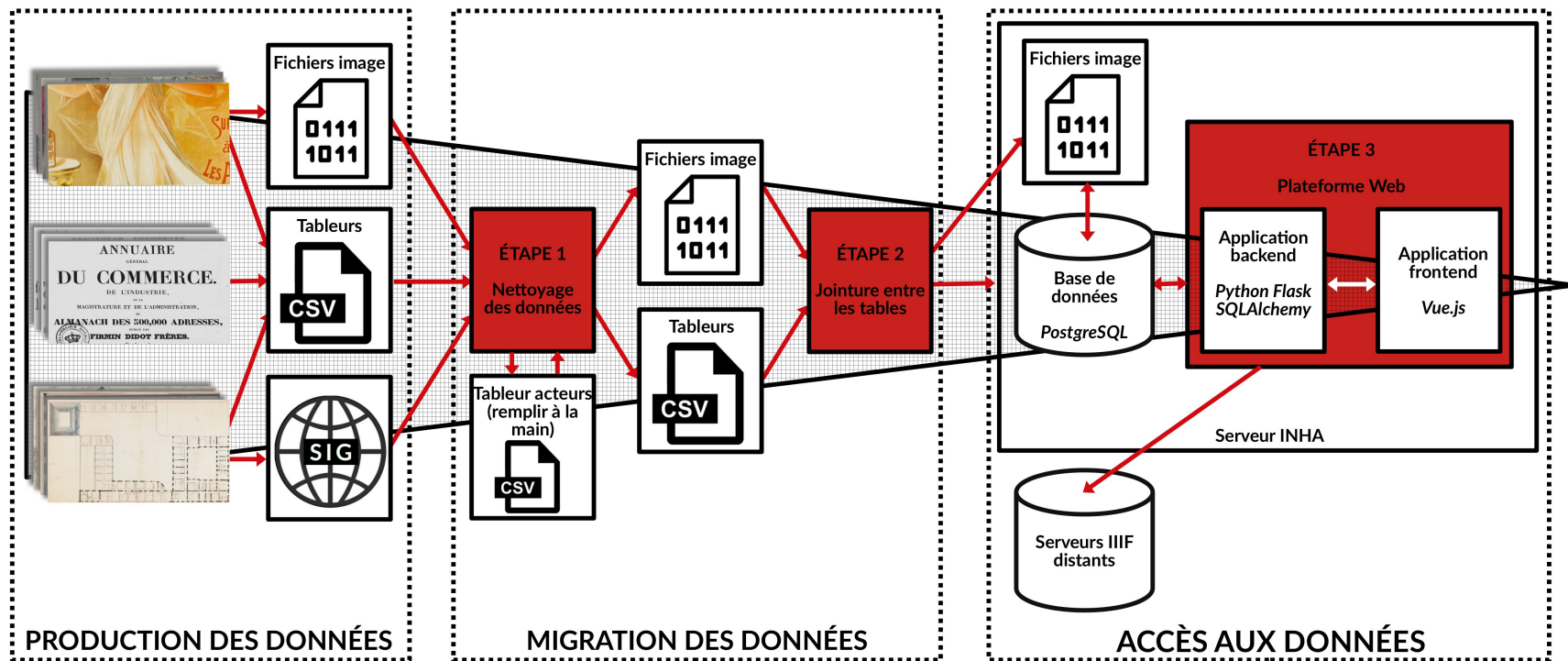
Note interne : /

Produit imprimé ou vendu dans le quartier : non

Représente la ville, ses activités ou marchandises) : oui



# CHAÎNE DE TRAITEMENT ET SCIENCE OUVERTE

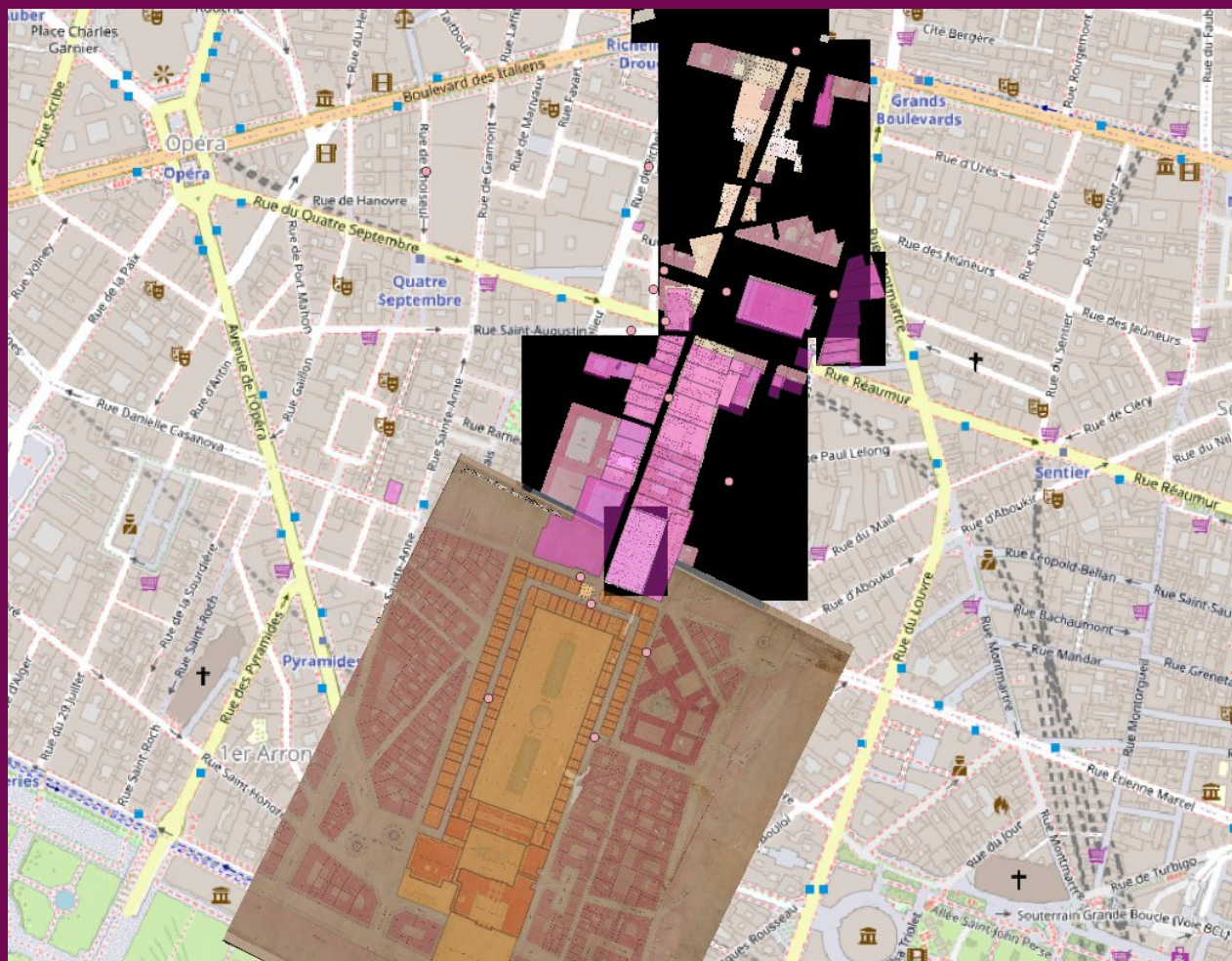


La chaîne de traitement de Rich.Data

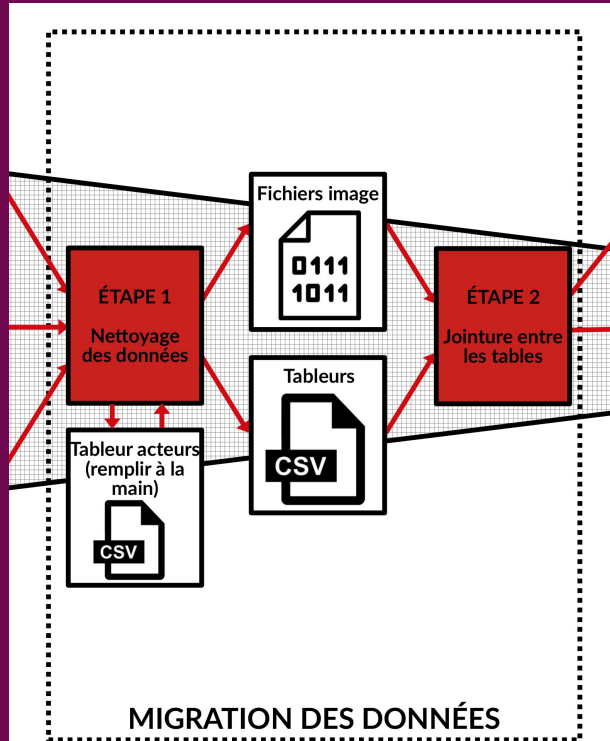




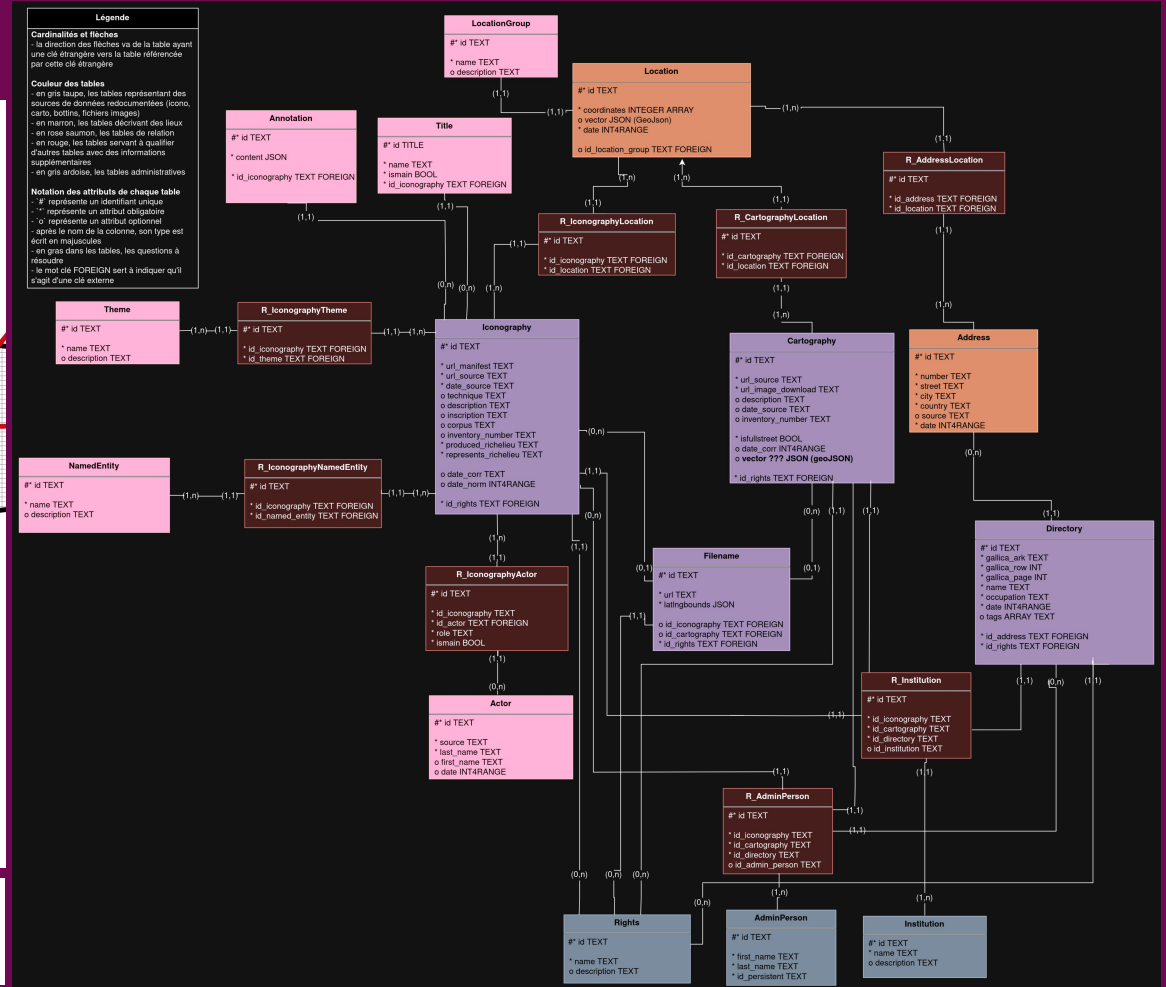
À droite : le SIG du projet



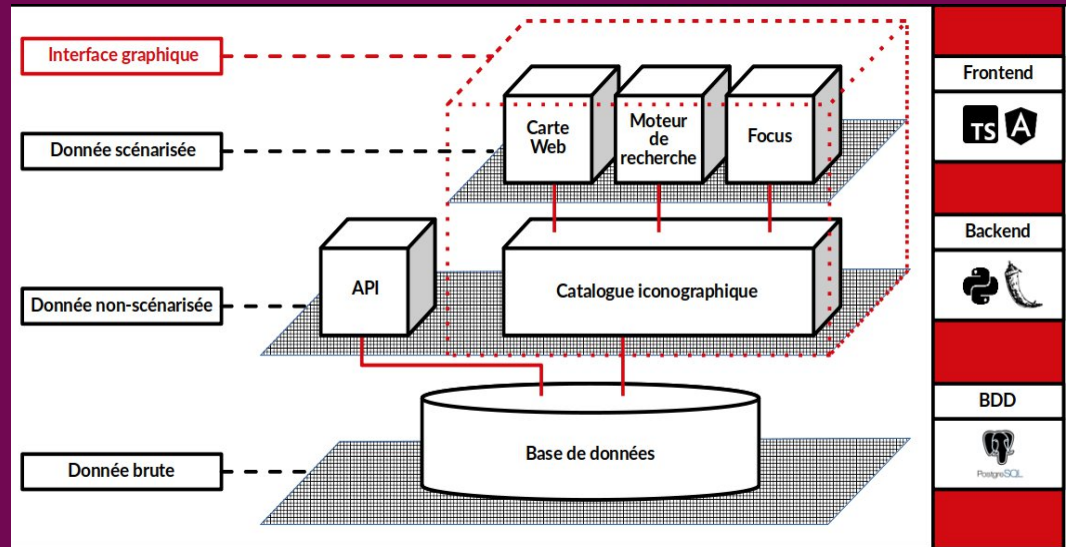
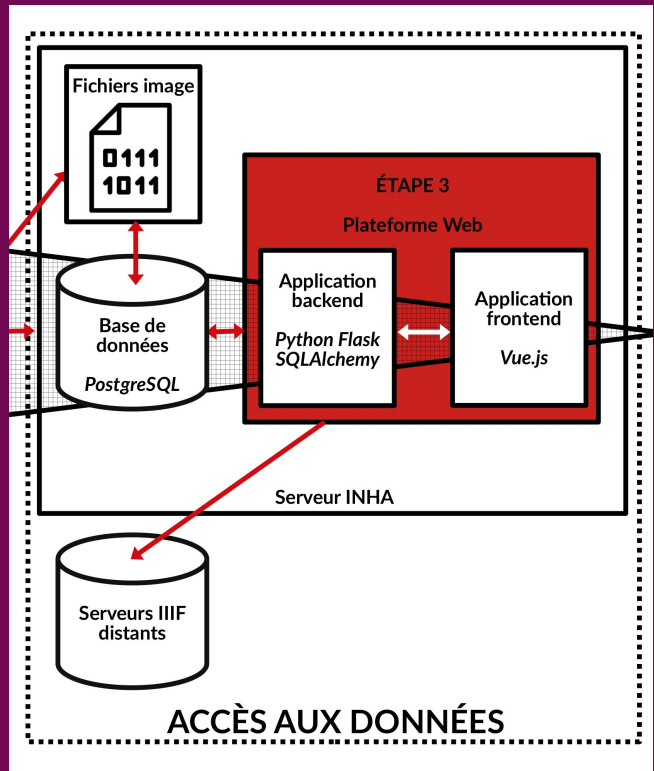




À droite : schéma de la base de données PostgreSQL







Frontend
TS A
Backend
Python Flask SQLAlchemy
BDD
PostgreSQL

À droite : architecture du site final



### **3 types de données en entrée :**

- Fichiers raster/image (JPG, PNG, GeoTif)
- Texte (CSV)
- Données spatiales (Shapefiles)

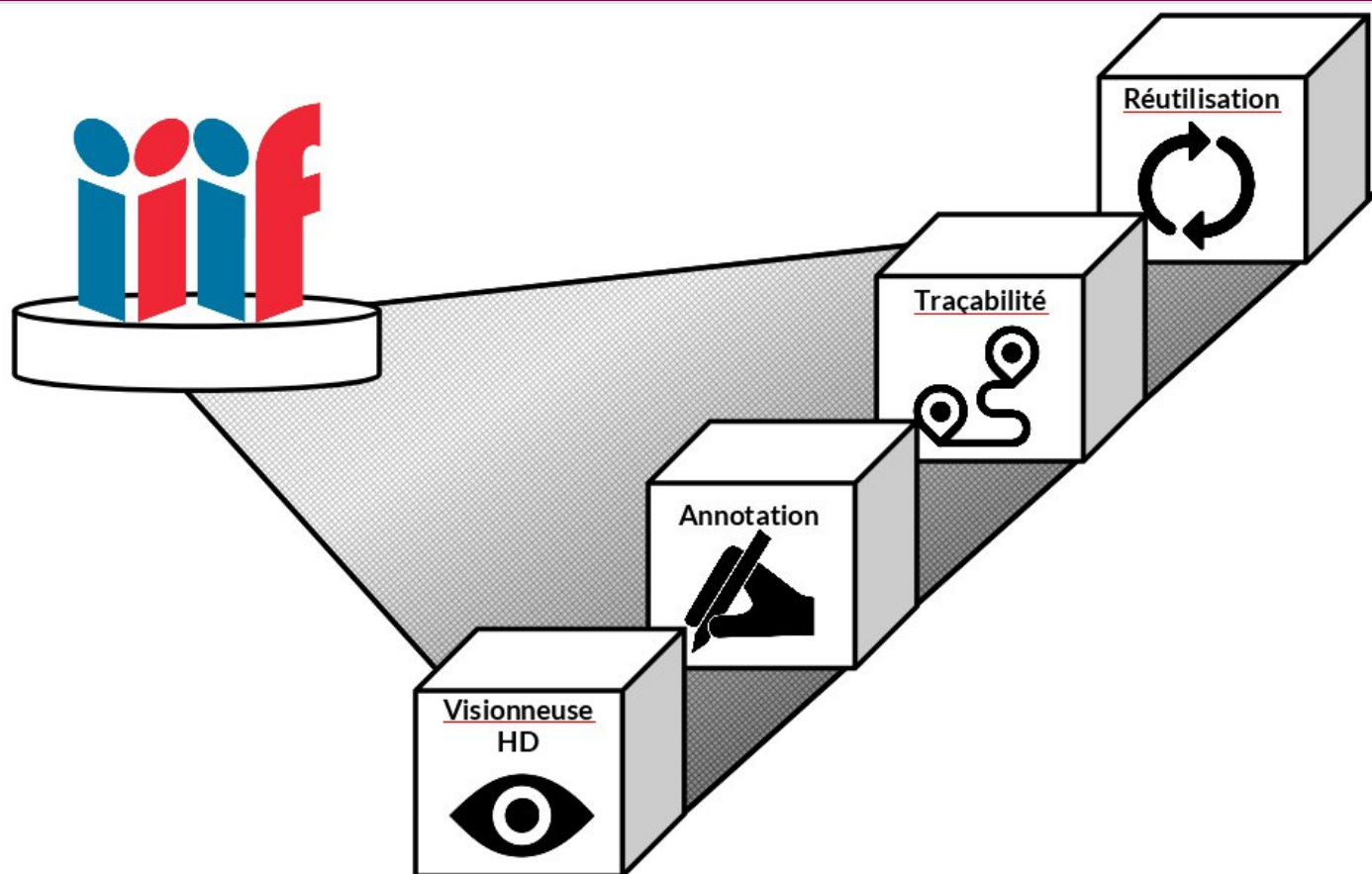
### **4 catégories de données en sortie :**

- Image (JPG, PNG)
- Données « légères » (SQL)
- Données « lourdes » (SIG, modèle 3D)
- Code

### **2 types de licence :**

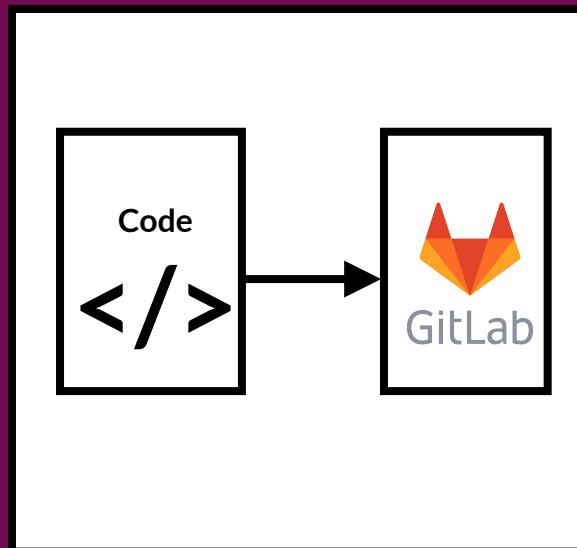
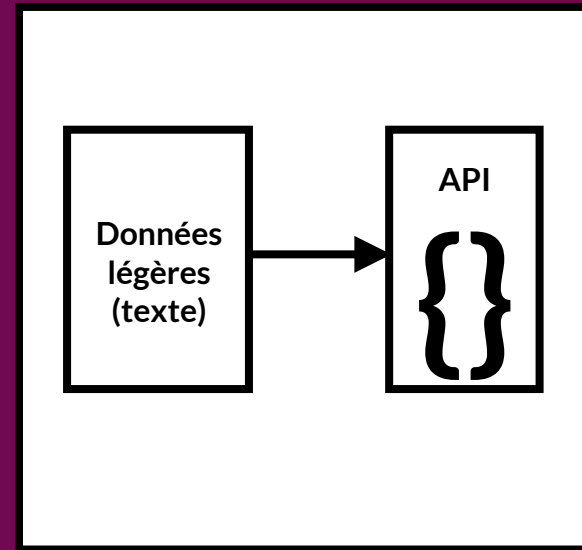
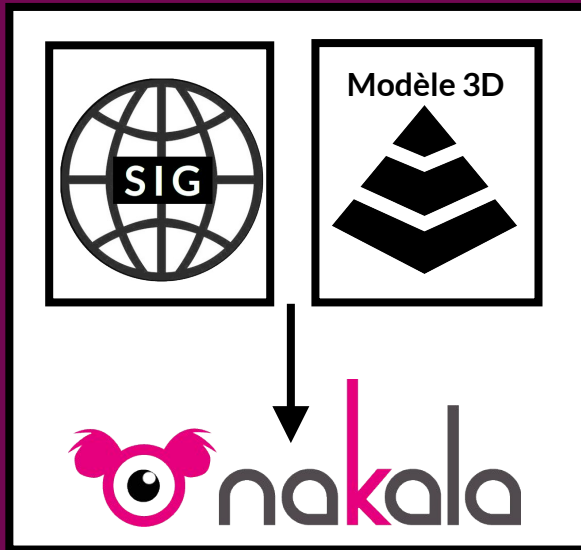
- Creative commons CC-BY 4.0 pour la donnée
- GNU GPL 3.0 pour le code





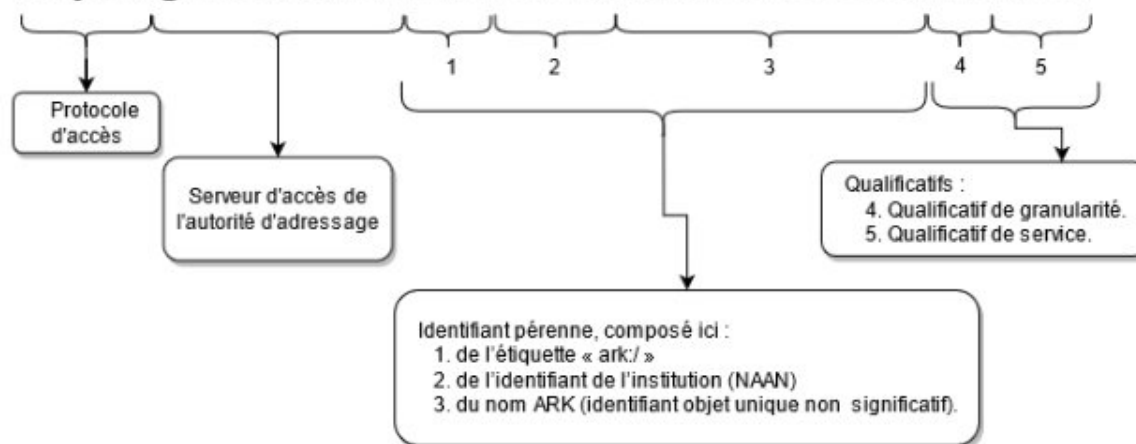
Réutiliser l'image : le IIF

## Protocoles de partage et réutilisation des données





**https://gallica.bnf.fr/ark:/12148/btv1b84259980/f25.item**



Des identifiants pérennes pour nos ressources : l'utilisation des ARKs